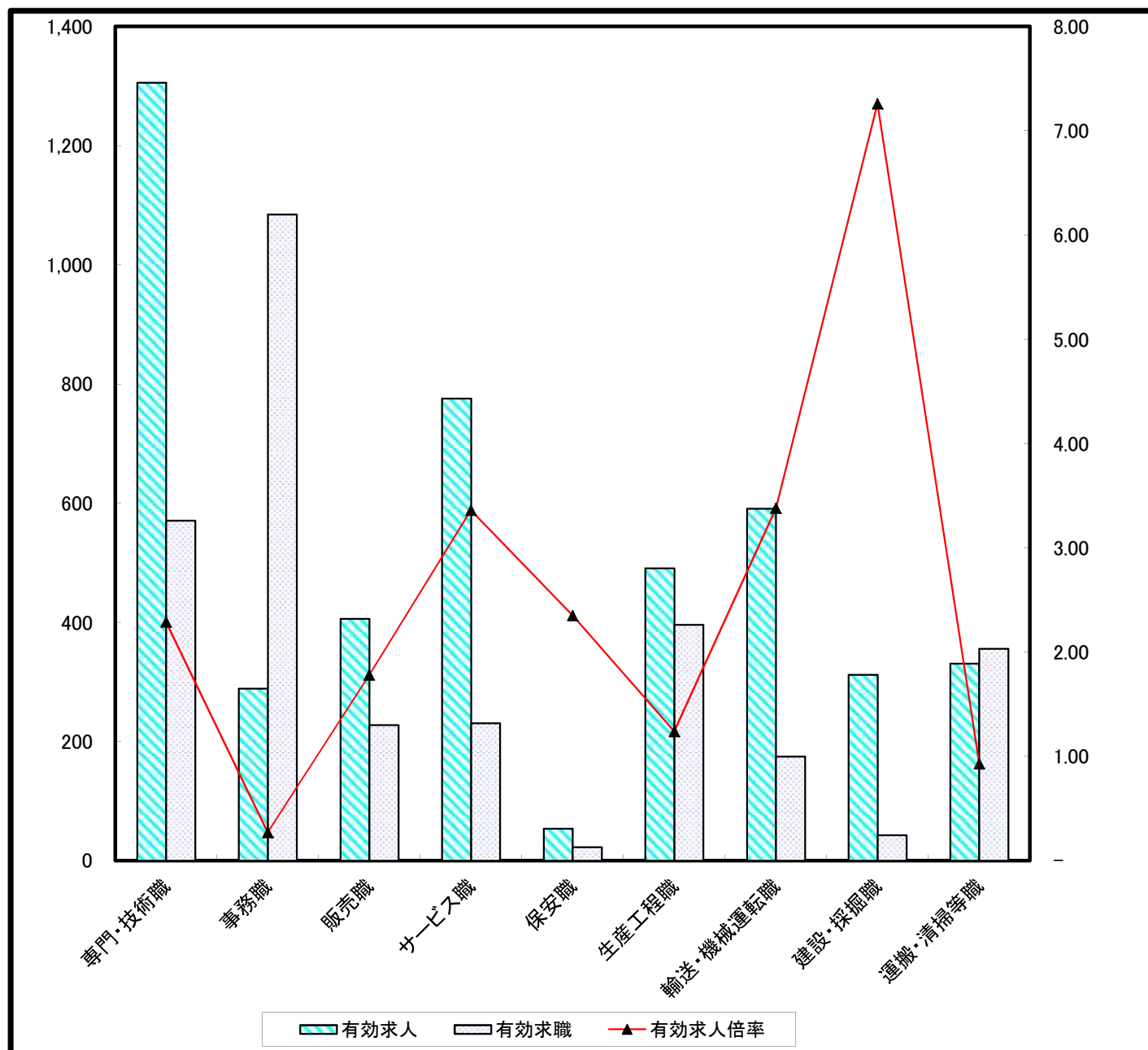


# 求人・求職バランスシート(常用)

裏面に常用的パート



	専門・技術職	事務職	販売職	サービス職	保安職	生産工程職	輸送・機械運転職	建設・採掘職	運搬・清掃等職
有効求人	1,306	289	406	776	54	491	591	312	331
有効求職	571	1,085	228	231	23	396	175	43	356
有効求人倍率	2.29	0.27	1.78	3.36	2.35	1.24	3.38	7.26	0.93

# 求人・求職バランスシート（常用）

平成29年12月

裏面に常用的パート

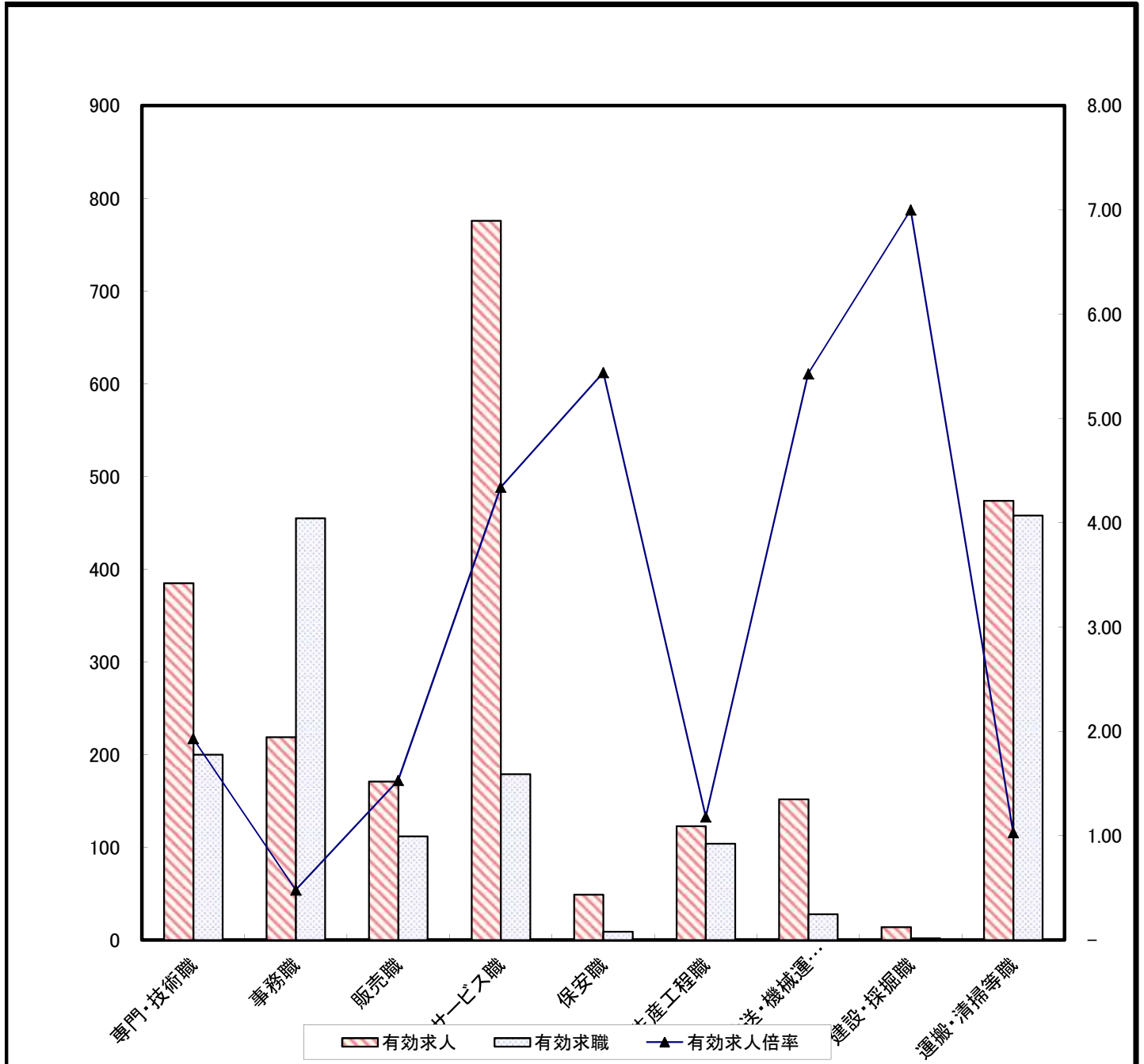
単位(人)

職業別		年齢別					
		年齢計	24歳以下	25～34	35～44	45～54	55歳以上
合計	有効求人数	4,600	1,036	1,105	952	832	675
	有効求職者数	3,438	343	835	766	803	691
	有効求人倍率	<b>1.34</b>	<b>3.02</b>	<b>1.32</b>	<b>1.24</b>	<b>1.04</b>	<b>0.98</b>
専門・技術職	有効求人数	1,306	293	297	275	262	179
	有効求職者数	571	48	155	109	138	121
	有効求人倍率	<b>2.29</b>	<b>6.10</b>	<b>1.92</b>	<b>2.52</b>	<b>1.90</b>	<b>1.48</b>
事務職	有効求人数	289	81	79	57	39	33
	有効求職者数	1,085	102	322	275	207	179
	有効求人倍率	<b>0.27</b>	<b>0.79</b>	<b>0.25</b>	<b>0.21</b>	<b>0.19</b>	<b>0.18</b>
販売職	有効求人数	406	120	114	75	54	43
	有効求職者数	228	18	52	55	58	45
	有効求人倍率	<b>1.78</b>	<b>6.67</b>	<b>2.19</b>	<b>1.36</b>	<b>0.93</b>	<b>0.96</b>
サービス職	有効求人数	776	145	182	173	164	112
	有効求職者数	231	21	55	47	61	47
	有効求人倍率	<b>3.36</b>	<b>6.90</b>	<b>3.31</b>	<b>3.68</b>	<b>2.69</b>	<b>2.38</b>
保安職	有効求人数	54	8	10	10	10	16
	有効求職者数	23	1	2	4	4	12
	有効求人倍率	<b>2.35</b>	<b>8.00</b>	<b>5.00</b>	<b>2.50</b>	<b>2.50</b>	<b>1.33</b>
生産工程職	有効求人数	491	128	132	92	71	68
	有効求職者数	396	50	70	105	107	64
	有効求人倍率	<b>1.24</b>	<b>2.56</b>	<b>1.89</b>	<b>0.88</b>	<b>0.66</b>	<b>1.06</b>
輸送・機械運転職	有効求人数	591	112	132	129	119	99
	有効求職者数	175	3	23	30	60	59
	有効求人倍率	<b>3.38</b>	<b>37.33</b>	<b>5.74</b>	<b>4.30</b>	<b>1.98</b>	<b>1.68</b>
建設・採掘職	有効求人数	312	68	71	64	52	57
	有効求職者数	43	6	9	8	12	8
	有効求人倍率	<b>7.26</b>	<b>11.33</b>	<b>7.89</b>	<b>8.00</b>	<b>4.33</b>	<b>7.13</b>
運搬・清掃等職	有効求人数	331	72	77	68	54	60
	有効求職者数	356	45	63	79	75	94
	有効求人倍率	<b>0.93</b>	<b>1.60</b>	<b>1.22</b>	<b>0.86</b>	<b>0.72</b>	<b>0.64</b>

(注) 「職業」の合計欄には、「管理職」「農林漁業職」他を含みます  
年齢別求人数は、均等配分方式による

# 求人・求職バランスシート(常用的パート)

裏面に常用



	専門・技術職	事務職	販売職	サービス職	保安職	生産工程職	輸送・機械運 転職	建設・採掘職	運搬・清 掃等職
有効求人	385	219	171	776	49	123	152	14	474
有効求職	200	455	112	179	9	104	28	2	458
有効求人倍率	1.93	0.48	1.53	4.34	5.44	1.18	5.43	7.00	1.03

# 求人・求職バランスシート (常用的パート)

平成29年12月

裏面に常用

単位(人)

職業別		年齢別					
		年齢計	24歳以下	25～34	35～44	45～54	55歳以上
合計	有効求人数	2,363	422	444	444	444	609
	有効求職者数	1,752	85	275	364	322	706
	有効求人倍率	1.35	4.96	1.61	1.22	1.38	0.86
専門・技術職	有効求人数	385	72	73	73	73	94
	有効求職者数	200	4	38	38	34	86
	有効求人倍率	1.93	18.00	1.92	1.92	2.15	1.09
事務職	有効求人数	219	41	42	42	42	52
	有効求職者数	455	12	68	134	81	160
	有効求人倍率	0.48	3.42	0.62	0.31	0.52	0.33
販売職	有効求人数	171	30	31	31	31	48
	有効求職者数	112	4	20	26	12	50
	有効求人倍率	1.53	7.50	1.55	1.19	2.58	0.96
サービス職	有効求人数	776	137	146	146	146	201
	有効求職者数	179	6	39	30	33	71
	有効求人倍率	4.34	22.83	3.74	4.87	4.42	2.83
保安職	有効求人数	49	7	9	9	9	15
	有効求職者数	9	0	0	0	2	7
	有効求人倍率	5.44	--	--	--	4.50	2.14
生産工程職	有効求人数	123	22	23	23	23	32
	有効求職者数	104	8	9	14	35	38
	有効求人倍率	1.18	2.75	2.56	1.64	0.66	0.84
輸送・機械運転職	有効求人数	152	26	27	27	27	45
	有効求職者数	28	1	1	2	3	21
	有効求人倍率	5.43	26.00	27.00	13.50	9.00	2.14
建設・採掘職	有効求人数	14	2	3	3	3	3
	有効求職者数	2	0	0	2	0	0
	有効求人倍率	7.00	--	--	1.50	--	--
運搬・清掃等職	有効求人数	474	84	90	90	90	120
	有効求職者数	458	28	55	82	85	208
	有効求人倍率	1.03	3.00	1.64	1.10	1.06	0.58

(注) 「職業」の合計欄には、「管理職」「農林漁業職」他を含みます  
年齢別求人数は、均等配分方式による