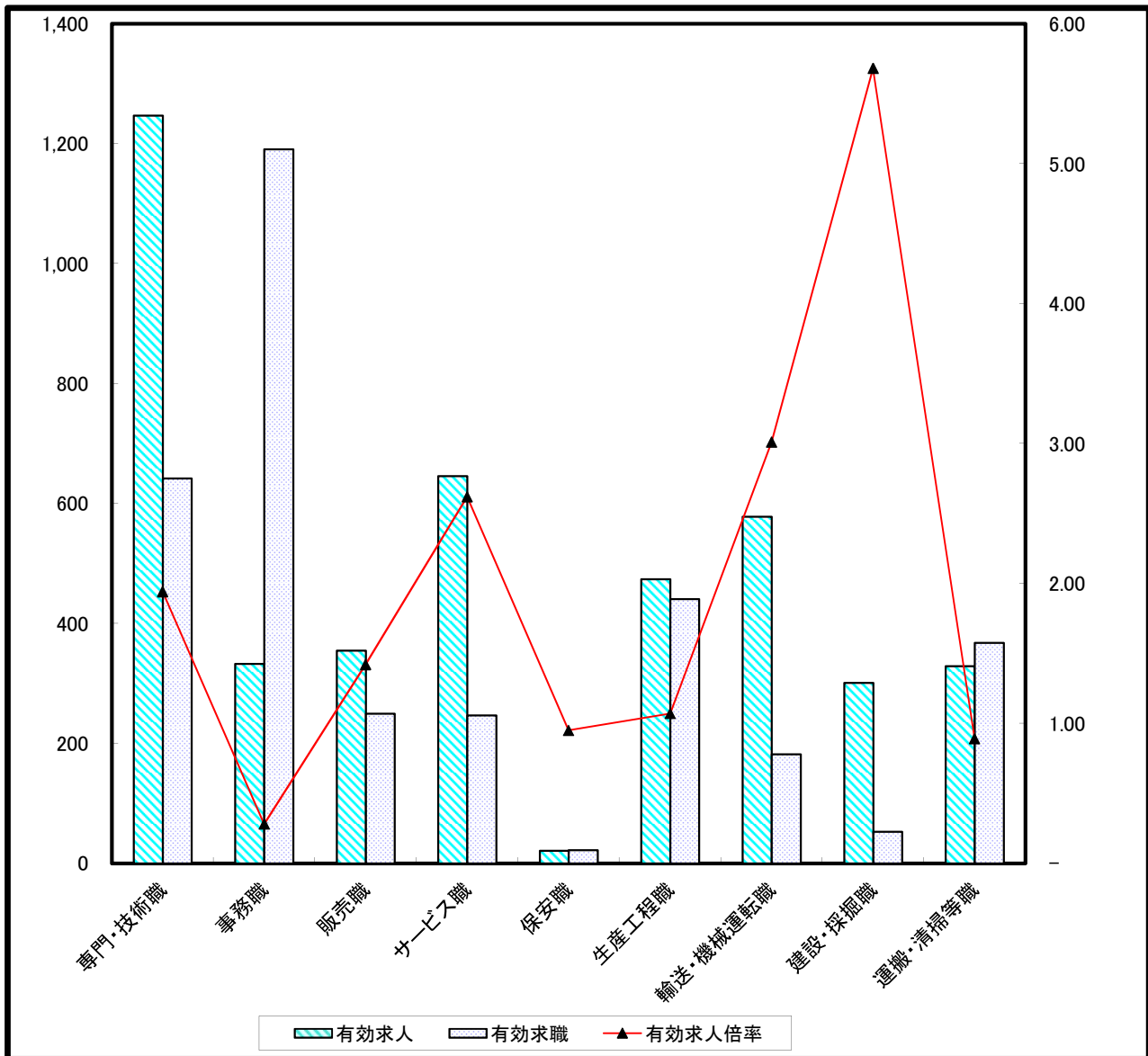


# 求人・求職バランスシート(常用)

裏面に常用的パート



	専門・技術職	事務職	販売職	サービス職	保安職	生産工程職	輸送・機械運転職	建設・採掘職	運搬・清掃等職
有効求人	1,247	333	355	646	21	474	578	301	329
有効求職	642	1,191	250	247	22	441	182	53	368
有効求人倍率	1.94	0.28	1.42	2.62	0.95	1.07	3.01	5.68	0.89

# 求人・求職バランスシート（常用）

平成29年8月

裏面に常用的パート

単位(人)

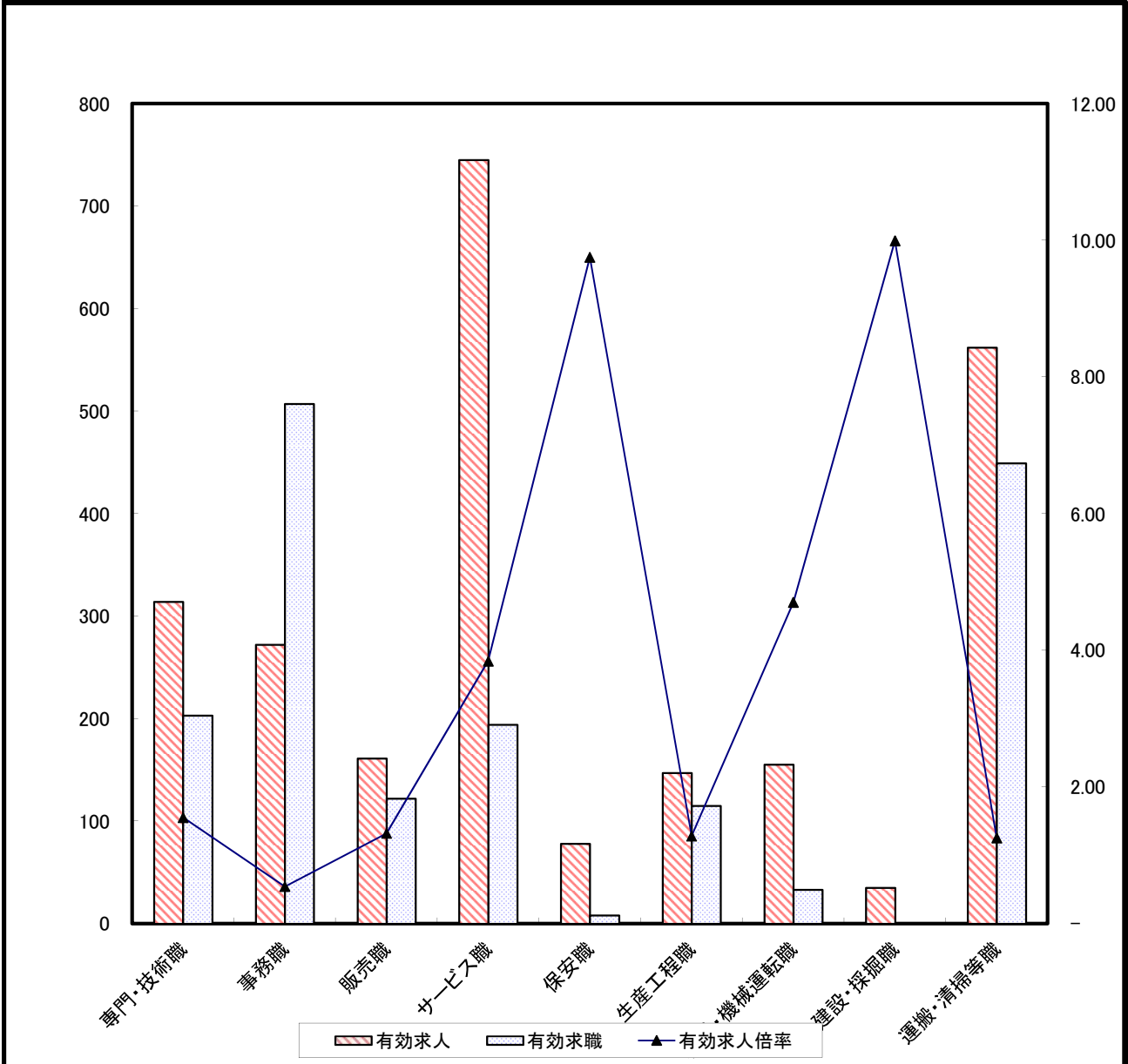
職業別		年齢別	年齢計	24歳以下	25～34	35～44	45～54	55歳以上
合計	有効求人数	4,266	988	1,034	864	765	615	
	有効求職者数	3,744	447	826	870	847	754	
	有効求人倍率	1.14	2.21	1.25	0.99	0.90	0.82	
専門・技術職	有効求人数	1,247	292	291	254	247	163	
	有効求職者数	642	65	165	141	129	142	
	有効求人倍率	1.94	4.49	1.76	1.80	1.91	1.15	
事務職	有効求人数	333	94	90	58	49	42	
	有効求職者数	1,191	141	301	320	234	195	
	有効求人倍率	0.28	0.67	0.30	0.18	0.21	0.22	
販売職	有効求人数	355	107	99	60	48	41	
	有効求職者数	250	29	60	57	58	46	
	有効求人倍率	1.42	3.69	1.65	1.05	0.83	0.89	
サービス職	有効求人数	646	124	152	143	136	91	
	有効求職者数	247	22	57	57	64	47	
	有効求人倍率	2.62	5.64	2.67	2.51	2.13	1.94	
保安職	有効求人数	21	3	4	4	4	6	
	有効求職者数	22	3	1	1	2	15	
	有効求人倍率	0.95	1.00	4.00	4.00	2.00	0.40	
生産工程職	有効求人数	474	121	122	89	72	70	
	有効求職者数	441	49	77	114	117	84	
	有効求人倍率	1.07	2.47	1.58	0.78	0.62	0.83	
輸送・機械運転職	有効求人数	548	106	125	121	105	91	
	有効求職者数	182	7	22	29	70	54	
	有効求人倍率	3.01	15.14	5.68	4.17	1.50	1.69	
建設・採掘職	有効求人数	301	65	69	61	51	55	
	有効求職者数	53	6	4	15	12	16	
	有効求人倍率	5.68	10.83	17.25	4.07	4.25	3.44	
運搬・清掃等職	有効求人数	329	73	80	71	51	54	
	有効求職者数	368	56	54	72	97	89	
	有効求人倍率	0.89	1.30	1.48	0.99	0.53	0.61	

(注) 「職業」の合計欄には、「管理職」「農林漁業職」他を含みます  
年齢別求人数は、均等配分方式による

# 求人・求職バランスシート (常用的パート)

裏面に常用

建設・採掘職の求人倍率を9.99として処理をしています。



	専門・技術職	事務職	販売職	サービス職	保安職	生産工程職	輸送・機械運転職	建設・採掘職	運搬・清掃等職
有効求人	314	272	161	745	78	147	155	35	562
有効求職	203	507	122	194	8	115	33	0	449
有効求人倍率	1.55	0.54	1.32	3.84	9.75	1.28	4.70	9.99	1.25

# 求人・求職バランスシート (常用的パート)

平成29年8月

裏面に常用

単位(人)

職業別	年齢別	年齢計	24歳以下	25～34	35～44	45～54	55歳以上
合計	有効求人数	2,472	447	462	462	462	639
	有効求職者数	1,827	90	275	319	379	764
	有効求人倍率	1.35	4.97	1.68	1.45	1.22	0.84
専門・技術職	有効求人数	314	59	60	60	60	75
	有効求職者数	203	4	46	35	29	89
	有効求人倍率	1.55	14.75	1.30	1.71	2.07	0.84
事務職	有効求人数	272	51	51	51	51	68
	有効求職者数	507	12	67	117	125	186
	有効求人倍率	0.54	4.25	0.76	0.44	0.41	0.37
販売職	有効求人数	161	29	30	30	30	42
	有効求職者数	122	5	15	18	24	60
	有効求人倍率	1.32	5.80	2.00	1.67	1.25	0.70
サービス職	有効求人数	745	133	140	140	140	192
	有効求職者数	194	9	32	33	32	88
	有効求人倍率	3.84	14.78	4.38	4.24	4.38	2.18
保安職	有効求人数	78	11	15	15	15	22
	有効求職者数	8	0	0	0	0	8
	有効求人倍率	9.75	—	—	—	—	2.75
生産工程職	有効求人数	147	27	27	27	27	39
	有効求職者数	115	12	14	15	32	42
	有効求人倍率	1.28	2.25	1.93	1.80	0.84	0.93
輸送・機械運転職	有効求人数	155	27	27	27	27	47
	有効求職者数	33	1	1	2	1	28
	有効求人倍率	4.70	27.00	27.00	13.50	27.00	1.68
建設・採掘職	有効求人数	35	6	7	7	7	8
	有効求職者数	0	0	0	0	0	0
	有効求人倍率	—	—	—	—	—	—
運搬・清掃等職	有効求人数	562	104	105	105	105	143
	有効求職者数	449	26	62	64	102	195
	有効求人倍率	1.25	4.00	1.69	1.64	1.03	0.73

(注) 「職業」の合計欄には、「管理職」「農林漁業職」他を含みます  
年齢別求人数は、均等配分方式による