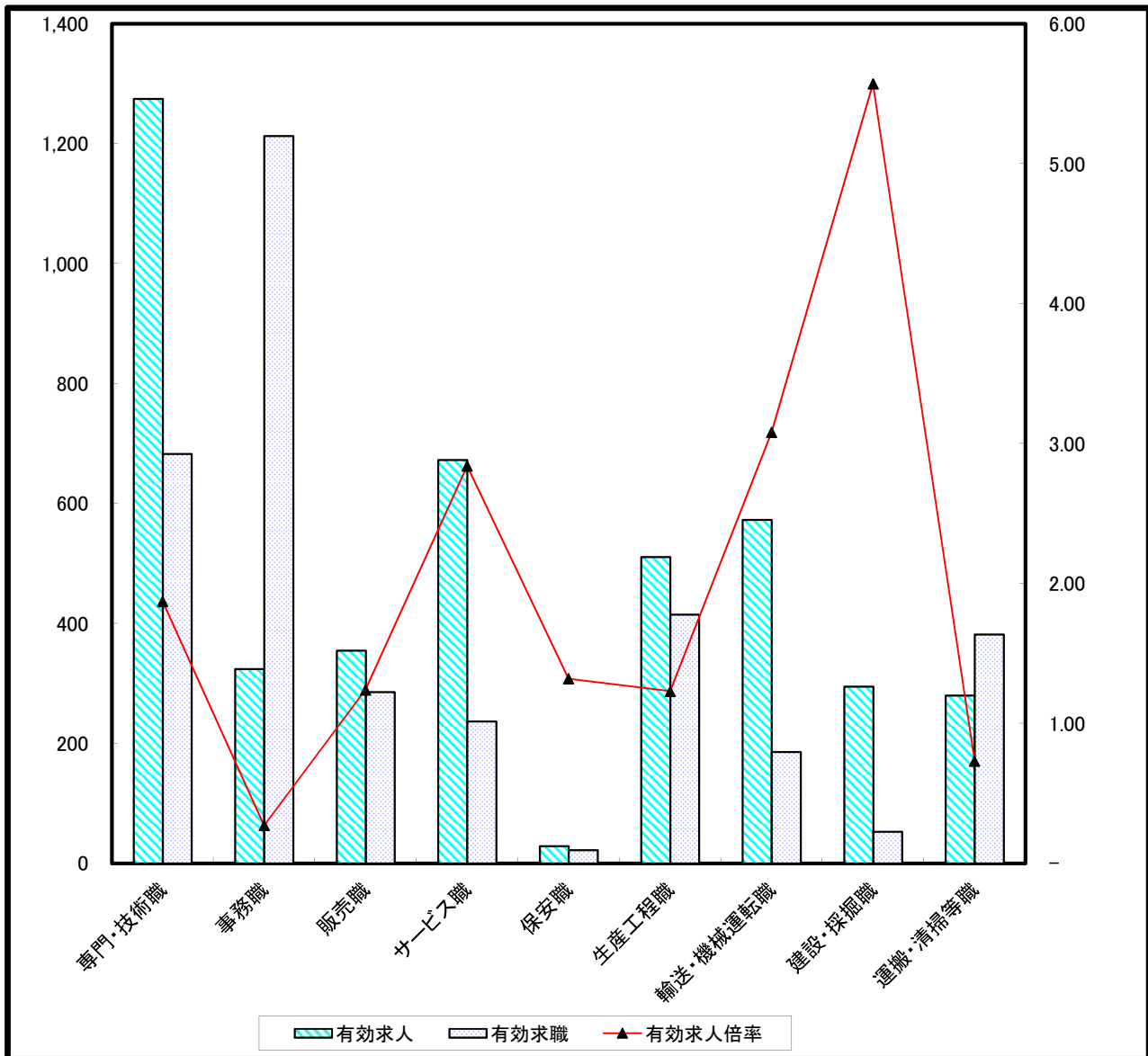


求人・求職バランスシート(常用)

裏面に常用的パート



	専門・技術職	事務職	販売職	サービス職	保安職	生産工程職	輸送・機械運転職	建設・採掘職	運搬・清掃等職
有効求人	1,275	324	355	673	29	511	573	295	280
有効求職	683	1,213	286	237	22	415	186	53	382
有効求人倍率	1.87	0.27	1.24	2.84	1.32	1.23	3.08	5.57	0.73

求人・求職バランスシート（常用）

平成29年7月

裏面に常用的パート

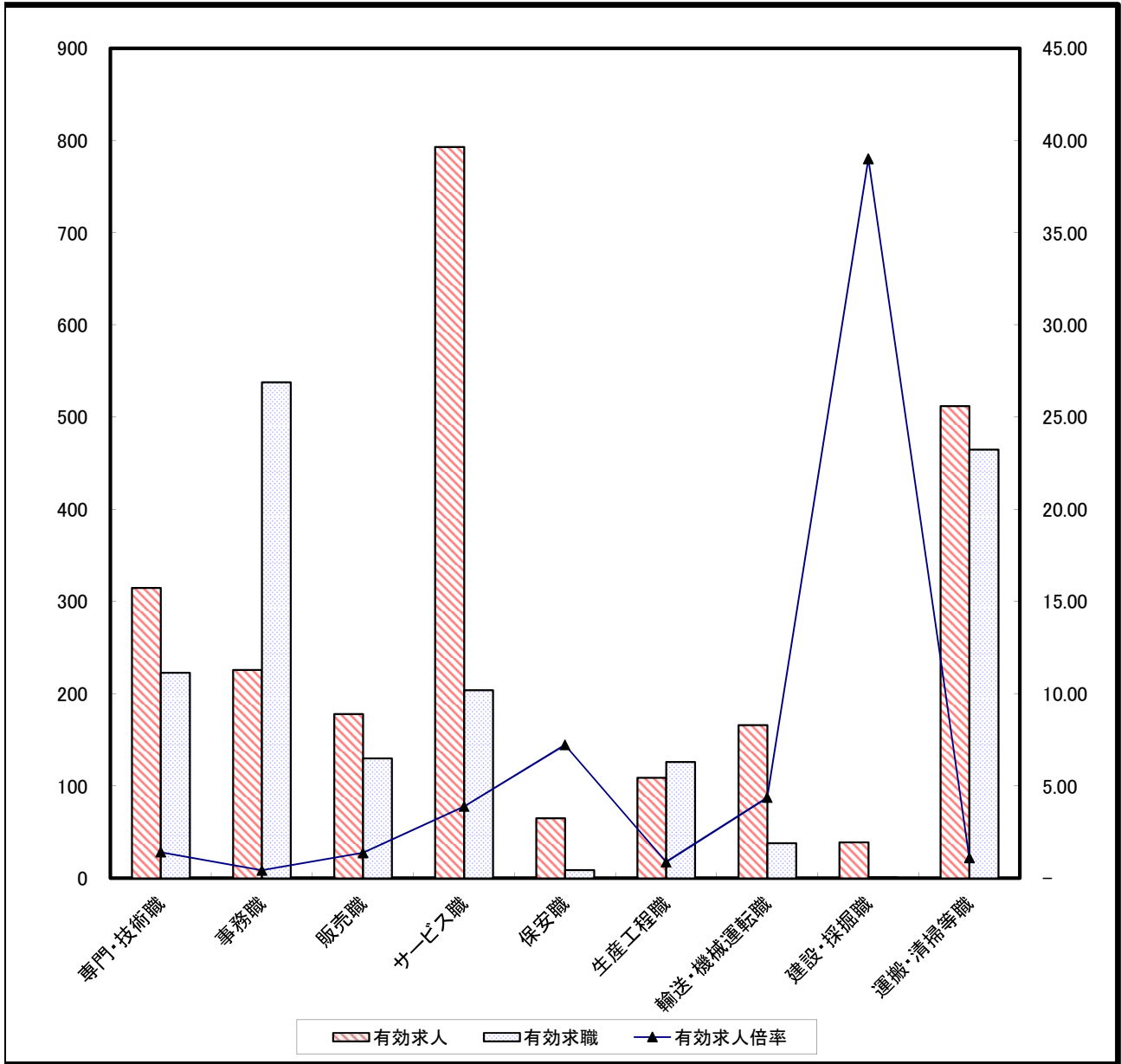
単位(人)

職業別		年齢別					
		年齢計	24歳以下	25～34	35～44	45～54	55歳以上
合計	有効求人数	4,328	1,006	1,051	876	771	624
	有効求職者数	3,821	432	866	901	841	781
	有効求人倍率	1.13	2.33	1.21	0.97	0.92	0.80
専門・技術職	有効求人数	1,275	297	298	261	254	165
	有効求職者数	683	66	175	157	132	153
	有効求人倍率	1.87	4.50	1.70	1.66	1.92	1.08
事務職	有効求人数	324	94	90	56	45	39
	有効求職者数	1,213	140	325	324	227	197
	有効求人倍率	0.27	0.67	0.28	0.17	0.20	0.20
販売職	有効求人数	355	113	102	60	43	37
	有効求職者数	286	32	63	68	73	50
	有効求人倍率	1.24	3.53	1.62	0.88	0.59	0.74
サービス職	有効求人数	673	127	158	151	142	95
	有効求職者数	237	24	60	55	53	45
	有効求人倍率	2.84	5.29	2.63	2.75	2.68	2.11
保安職	有効求人数	29	4	5	5	5	10
	有効求職者数	22	3	0	0	5	14
	有効求人倍率	1.32	1.33	--	--	1.00	0.71
生産工程職	有効求人数	511	132	132	94	75	78
	有効求職者数	415	42	70	109	113	81
	有効求人倍率	1.23	3.14	1.89	0.86	0.66	0.96
輸送・機械運転職	有効求人数	573	110	130	127	111	95
	有効求職者数	186	11	20	28	67	60
	有効求人倍率	3.08	10.00	6.50	4.54	1.66	1.58
建設・採掘職	有効求人数	295	65	68	59	49	54
	有効求職者数	53	5	5	14	12	17
	有効求人倍率	5.57	13.00	13.60	4.21	4.08	3.18
運搬・清掃等職	有効求人数	280	62	65	59	44	50
	有効求職者数	382	45	58	80	97	102
	有効求人倍率	0.73	1.38	1.12	0.74	0.45	0.49

(注) 「職業」の合計欄には、「管理職」「農林漁業職」他を含みます
年齢別求人数は、均等配分方式による

求人・求職バランスシート (常用的パート)

裏面に常用



	専門・技術職	事務職	販売職	サービス職	保安職	生産工程職	輸送・機械運転職	建設・採掘職	運搬・清掃等職
有効求人	315	226	178	793	65	109	166	39	512
有効求職	223	538	130	204	9	126	38	1	465
有効求人倍率	1.41	0.42	1.37	3.89	7.22	0.87	4.37	39.00	1.10

求人・求職バランスシート (常用的パート)

平成29年7月

裏面に常用

単位(人)

職業別	年齢別	年齢計	24歳以下	25～34	35～44	45～54	55歳以上
合計	有効求人数	2,407	435	450	450	450	622
	有効求職者数	1,943	90	296	353	382	822
	有効求人倍率	1.24	4.83	1.52	1.27	1.18	0.76
専門・技術職	有効求人数	315	59	60	60	60	76
	有効求職者数	223	8	49	45	28	93
	有効求人倍率	1.41	7.38	1.22	1.33	2.14	0.82
事務職	有効求人数	226	43	42	42	42	57
	有効求職者数	538	14	73	122	118	211
	有効求人倍率	0.42	3.07	0.58	0.34	0.36	0.27
販売職	有効求人数	178	32	33	33	33	47
	有効求職者数	130	3	16	20	26	65
	有効求人倍率	1.37	10.67	2.06	1.65	1.27	0.72
サービス職	有効求人数	793	141	148	148	148	208
	有効求職者数	204	10	32	37	32	93
	有効求人倍率	3.89	14.10	4.63	4.00	4.63	2.24
保安職	有効求人数	65	9	12	13	13	18
	有効求職者数	9	0	1	0	0	8
	有効求人倍率	7.22	—	12.00	—	—	2.25
生産工程職	有効求人数	109	20	20	20	20	29
	有効求職者数	126	11	21	22	33	39
	有効求人倍率	0.87	1.82	0.95	0.91	0.61	0.74
輸送・機械運転職	有効求人数	166	30	29	29	29	49
	有効求職者数	38	0	1	1	4	32
	有効求人倍率	4.37	—	29.00	29.00	7.25	1.53
建設・採掘職	有効求人数	39	7	7	7	7	11
	有効求職者数	1	0	0	0	0	1
	有効求人倍率	39.00	—	—	—	—	11.00
運搬・清掃等職	有効求人数	512	95	96	96	96	129
	有効求職者数	465	24	61	66	101	213
	有効求人倍率	1.10	3.96	1.57	1.45	0.95	0.61

(注) 「職業」の合計欄には、「管理職」「農林漁業職」他を含みます
年齢別求人数は、均等配分方式による