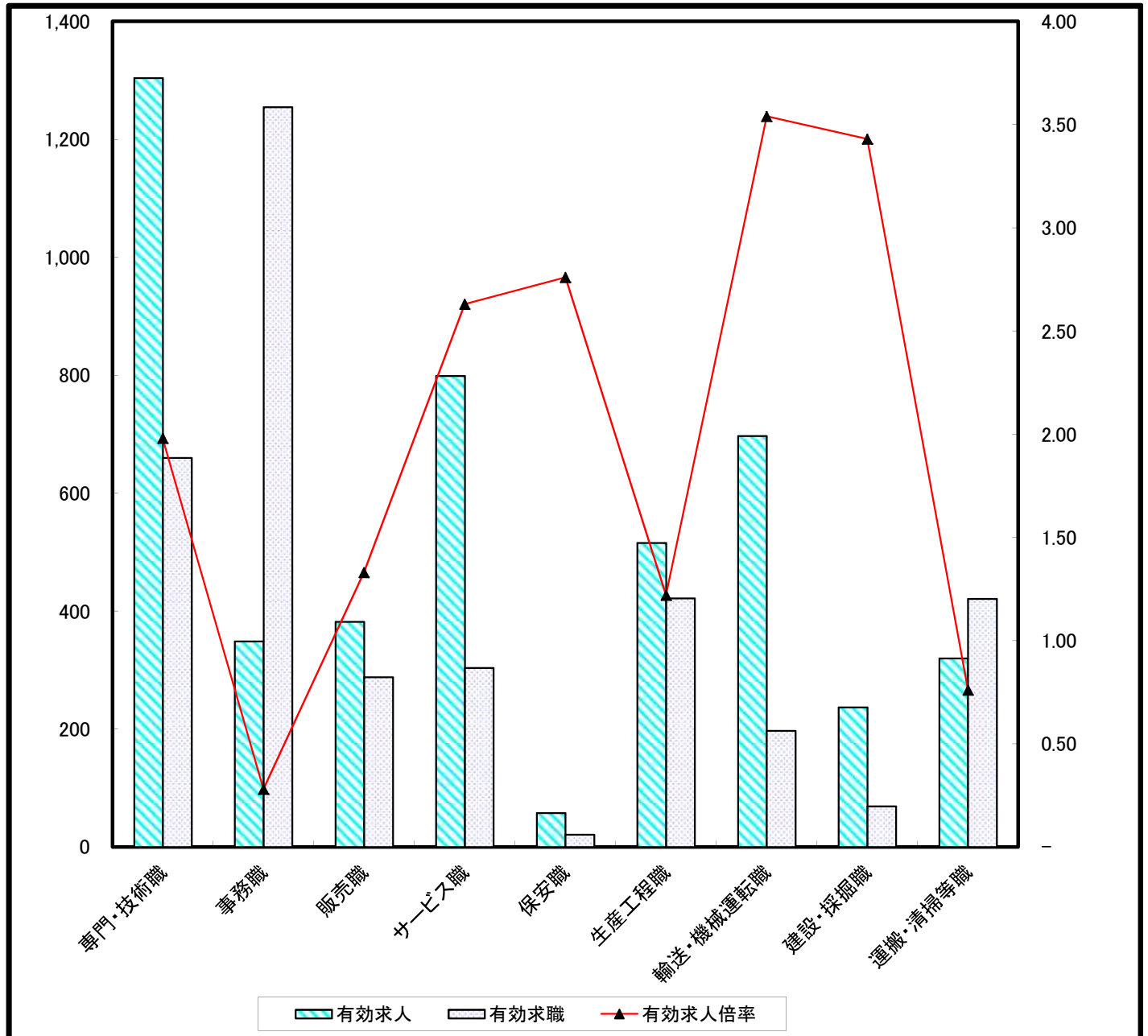


# 求人・求職バランスシート(常用)

裏面に常用的パート



	専門・技術職	事務職	販売職	サービス職	保安職	生産工程職	輸送・機械運転職	建設・採掘職	運搬・清掃等職
有効求人	1,304	349	382	799	58	516	697	237	320
有効求職	660	1,255	288	304	21	422	197	69	421
有効求人倍率	1.98	0.28	1.33	2.63	2.76	1.22	3.54	3.43	0.76

# 求人・求職バランスシート（常用）

平成29年3月

裏面に常用的パート

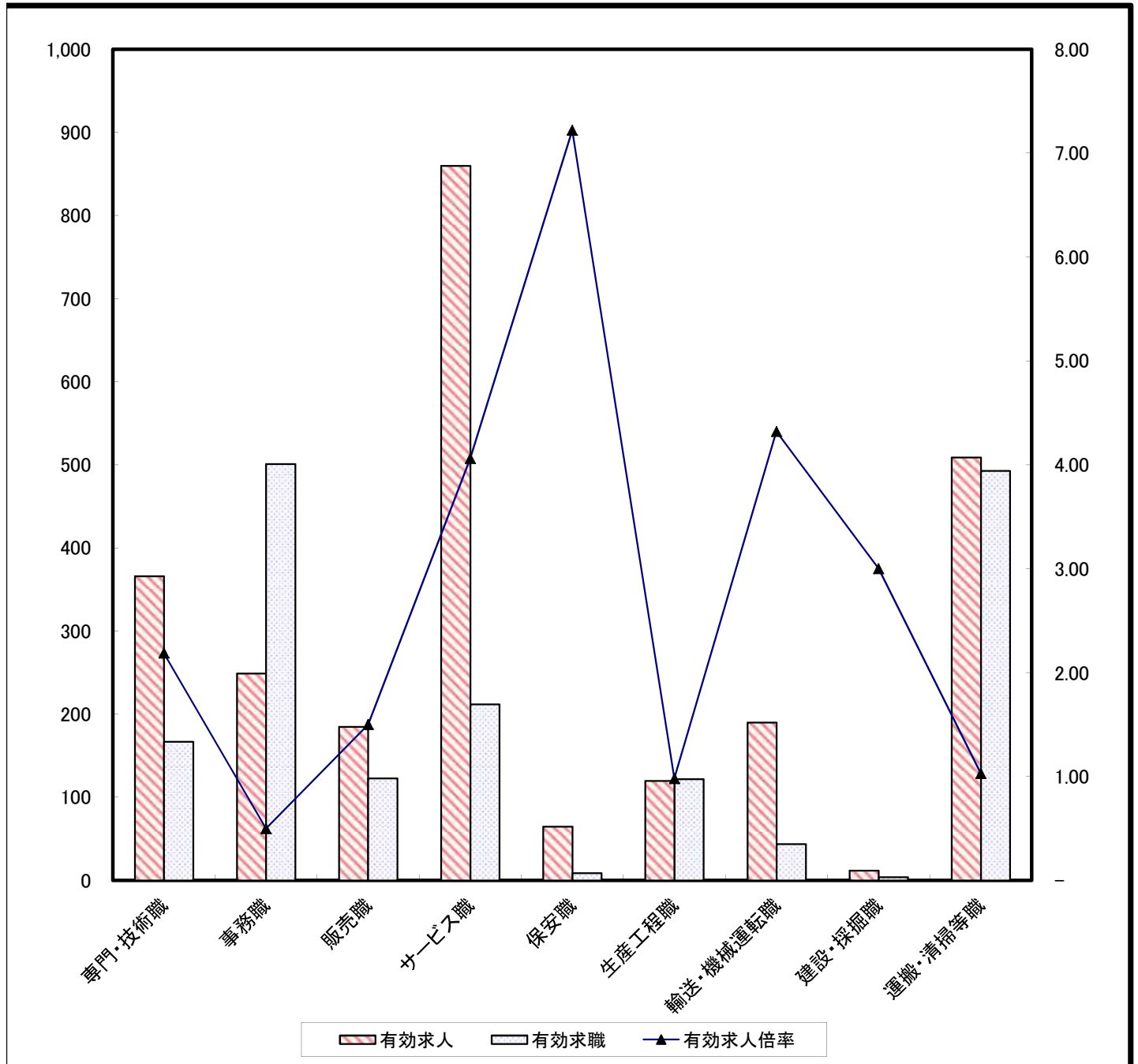
単位(人)

職業別		年齢別					
		年齢計	24歳以下	25～34	35～44	45～54	55歳以上
合計	有効求人数	4,698	1,075	1,128	949	844	702
	有効求職者数	3,992	449	944	896	908	795
	有効求人倍率	<b>1.18</b>	<b>2.39</b>	<b>1.19</b>	<b>1.06</b>	<b>0.93</b>	<b>0.88</b>
専門・技術職	有効求人数	1,304	305	303	266	259	171
	有効求職者数	660	55	157	151	157	140
	有効求人倍率	<b>1.98</b>	<b>5.55</b>	<b>1.93</b>	<b>1.76</b>	<b>1.65</b>	<b>1.22</b>
事務職	有効求人数	349	99	96	61	49	44
	有効求職者数	1,255	127	361	317	258	192
	有効求人倍率	<b>0.28</b>	<b>0.78</b>	<b>0.27</b>	<b>0.19</b>	<b>0.19</b>	<b>0.23</b>
販売職	有効求人数	382	115	103	65	53	46
	有効求職者数	288	32	78	65	72	41
	有効求人倍率	<b>1.33</b>	<b>3.59</b>	<b>1.32</b>	<b>1.00</b>	<b>0.74</b>	<b>1.12</b>
サービス職	有効求人数	799	147	181	173	166	132
	有効求職者数	304	42	61	69	70	62
	有効求人倍率	<b>2.63</b>	<b>3.50</b>	<b>2.97</b>	<b>2.51</b>	<b>2.37</b>	<b>2.13</b>
保安職	有効求人数	58	8	11	11	11	17
	有効求職者数	21	2	2	3	2	12
	有効求人倍率	<b>2.76</b>	<b>4.00</b>	<b>5.50</b>	<b>3.67</b>	<b>5.50</b>	<b>1.42</b>
生産工程職	有効求人数	516	132	132	98	78	76
	有効求職者数	422	47	96	92	115	72
	有効求人倍率	<b>1.22</b>	<b>2.81</b>	<b>1.38</b>	<b>1.07</b>	<b>0.68</b>	<b>1.06</b>
輸送・機械運転職	有効求人数	697	134	159	154	136	114
	有効求職者数	197	10	21	42	69	55
	有効求人倍率	<b>3.54</b>	<b>13.40</b>	<b>7.57</b>	<b>3.67</b>	<b>1.97</b>	<b>2.07</b>
建設・採掘職	有効求人数	237	56	58	46	37	40
	有効求職者数	69	7	11	20	11	20
	有効求人倍率	<b>3.43</b>	<b>8.00</b>	<b>5.27</b>	<b>2.30</b>	<b>3.36</b>	<b>2.00</b>
運搬・清掃等職	有効求人数	320	72	78	67	47	56
	有効求職者数	421	61	76	76	95	113
	有効求人倍率	<b>0.76</b>	<b>1.18</b>	<b>1.03</b>	<b>0.88</b>	<b>0.49</b>	<b>0.50</b>

(注) 「職業」の合計欄には、「管理職」「農林漁業職」他を含みます  
年齢別求人数は、均等配分方式による

# 求人・求職バランスシート (常用的パート)

裏面に常用



	専門・技術職	事務職	販売職	サービス職	保安職	生産工程職	輸送・機械運転職	建設・採掘職	運搬・清掃等職
有効求人	366	249	185	860	65	120	190	12	509
有効求職	167	501	123	212	9	122	44	4	493
有効求人倍率	2.19	0.50	1.50	4.06	7.22	0.98	4.32	3.00	1.03

# 求人・求職バランスシート (常用的パート)

平成29年3月

裏面に常用

単位(人)

職業別		年齢別					
		年齢計	24歳以下	25～34	35～44	45～54	55歳以上
合計	有効求人数	2,564	462	479	479	479	665
	有効求職者数	1,910	105	275	371	349	810
	有効求人倍率	1.34	4.40	1.74	1.29	1.37	0.82
専門・技術職	有効求人数	366	67	68	69	69	93
	有効求職者数	167	3	45	28	25	66
	有効求人倍率	2.19	22.33	1.51	2.46	2.76	1.41
事務職	有効求人数	249	47	48	48	48	58
	有効求職者数	501	13	71	135	124	158
	有効求人倍率	0.50	3.62	0.68	0.36	0.39	0.37
販売職	有効求人数	185	33	35	34	34	49
	有効求職者数	123	4	13	27	24	55
	有効求人倍率	1.50	8.25	2.69	1.26	1.42	0.89
サービス職	有効求人数	860	154	162	161	161	222
	有効求職者数	212	11	33	40	32	96
	有効求人倍率	4.06	14.00	4.91	4.03	5.03	2.31
保安職	有効求人数	65	8	12	12	12	21
	有効求職者数	9	0	0	0	0	9
	有効求人倍率	7.22	--	--	--	--	2.33
生産工程職	有効求人数	120	22	23	23	23	29
	有効求職者数	122	11	20	18	28	45
	有効求人倍率	0.98	2.00	1.15	1.28	0.82	0.64
輸送・機械運転職	有効求人数	190	33	34	34	34	55
	有効求職者数	44	0	1	2	4	37
	有効求人倍率	4.32	--	34.00	17.00	8.50	1.49
建設・採掘職	有効求人数	12	2	2	2	2	4
	有効求職者数	4	0	0	0	0	4
	有効求人倍率	3.00	--	--	--	--	1.00
運搬・清掃等職	有効求人数	509	94	95	95	95	130
	有効求職者数	493	34	54	77	83	245
	有効求人倍率	1.03	2.76	1.76	1.23	1.14	0.53

(注) 「職業」の合計欄には、「管理職」「農林漁業職」他を含みます  
年齢別求人数は、均等配分方式による