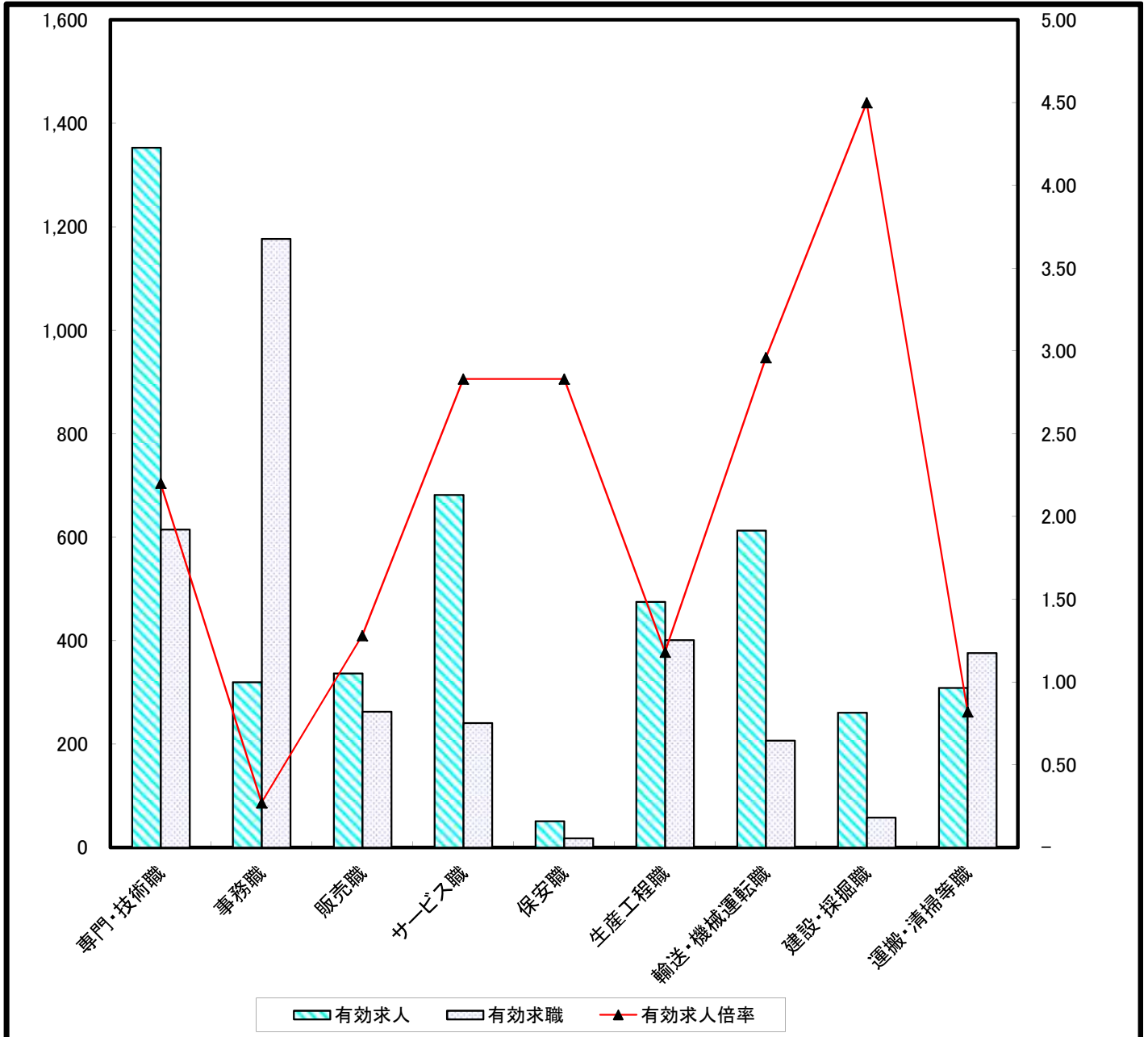


求人・求職バランスシート(常用)

裏面に常用的パート



	専門・技術職	事務職	販売職	サービス職	保安職	生産工程職	輸送・機械運転職	建設・採掘職	運搬・清掃等職
有効求人	1,353	320	337	682	51	475	613	261	309
有効求職	615	1,177	263	241	18	401	207	58	376
有効求人倍率	2.20	0.27	1.28	2.83	2.83	1.18	2.96	4.50	0.82

求人・求職バランスシート（常用）

平成29年1月

裏面に常用的パート

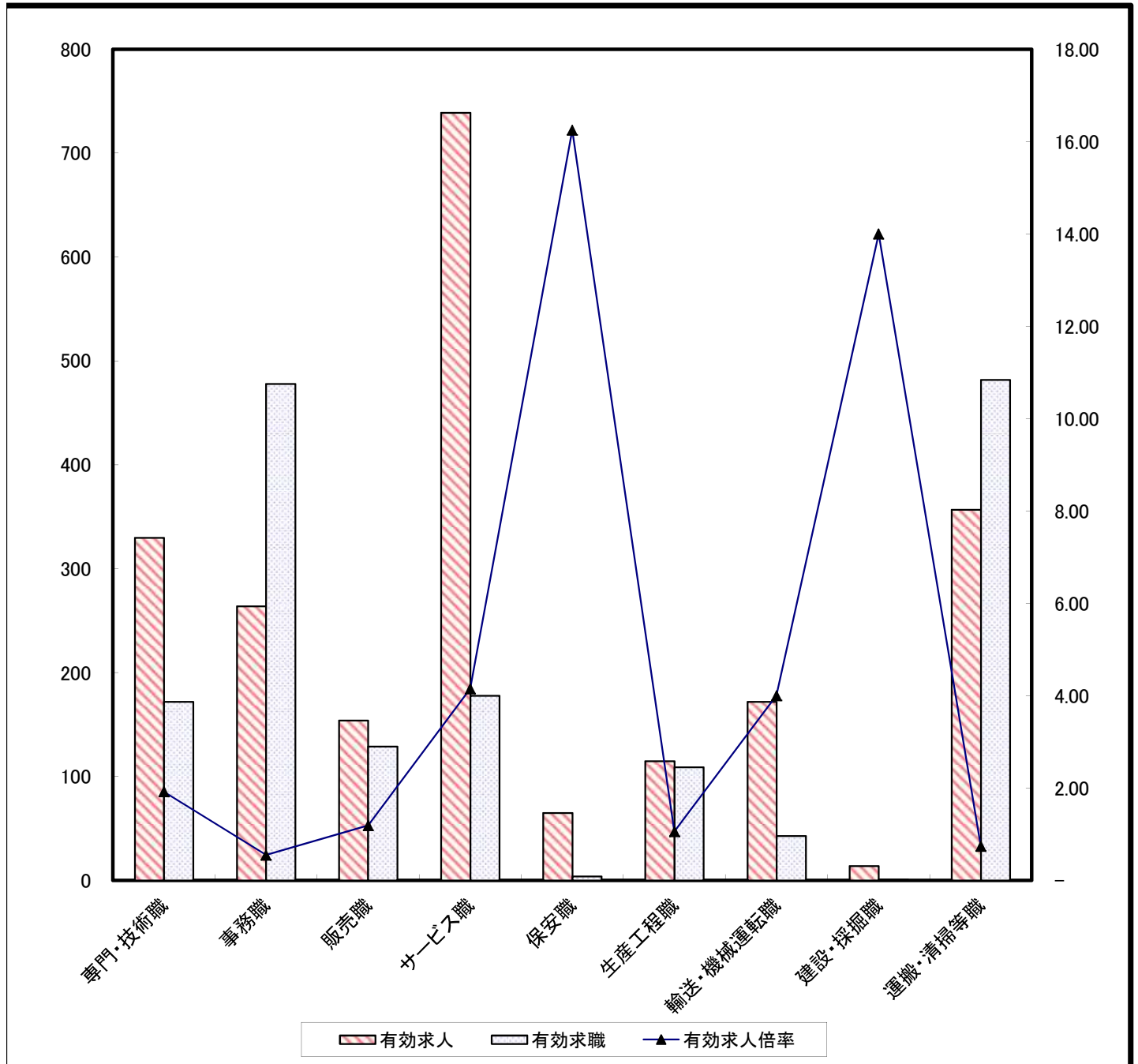
単位(人)

職業別		年齢別					
		年齢計	24歳以下	25～34	35～44	45～54	55歳以上
合計	有効求人数	4,439	1,033	1,076	890	789	651
	有効求職者数	3,714	411	915	846	825	717
	有効求人倍率	1.20	2.51	1.18	1.05	0.96	0.91
専門・技術職	有効求人数	1,353	327	318	271	264	173
	有効求職者数	615	57	164	140	131	123
	有効求人倍率	2.20	5.74	1.94	1.94	2.02	1.41
事務職	有効求人数	320	93	89	56	43	39
	有効求職者数	1,177	114	337	290	253	183
	有効求人倍率	0.27	0.82	0.26	0.19	0.17	0.21
販売職	有効求人数	337	105	93	57	42	40
	有効求職者数	263	25	62	70	69	37
	有効求人倍率	1.28	4.20	1.50	0.81	0.61	1.08
サービス職	有効求人数	682	124	158	151	145	104
	有効求職者数	241	24	67	57	54	39
	有効求人倍率	2.83	5.17	2.36	2.65	2.69	2.67
保安職	有効求人数	51	7	9	9	9	17
	有効求職者数	18	1	2	1	2	12
	有効求人倍率	2.83	7.00	4.50	9.00	4.50	1.42
生産工程職	有効求人数	475	122	122	86	73	72
	有効求職者数	401	43	92	98	100	68
	有効求人倍率	1.18	2.84	1.33	0.88	0.73	1.06
輸送・機械運転職	有効求人数	613	119	139	134	117	104
	有効求職者数	207	9	27	41	64	66
	有効求人倍率	2.96	13.22	5.15	3.27	1.83	1.58
建設・採掘職	有効求人数	261	61	63	50	41	46
	有効求職者数	58	7	10	18	9	14
	有効求人倍率	4.50	8.71	6.30	2.78	4.56	3.29
運搬・清掃等職	有効求人数	309	70	77	67	46	49
	有効求職者数	376	59	68	67	90	92
	有効求人倍率	0.82	1.19	1.13	1.00	0.51	0.53

(注) 「職業」の合計欄には、「管理職」「農林漁業職」他を含みます
年齢別求人数は、均等配分方式による

求人・求職バランスシート (常用的パート)

裏面に常用



	専門・技術職	事務職	販売職	サービス職	保安職	生産工程職	輸送・機械運転職	建設・採掘職	運搬・清掃等職
有効求人	330	264	154	739	65	115	172	14	357
有効求職	172	478	129	178	4	109	43	1	482
有効求人倍率	1.92	0.55	1.19	4.15	16.25	1.06	4.00	14.00	0.74

求人・求職バランスシート (常用的パート)

平成29年1月

裏面に常用

単位(人)

職業別	年齢別	年齢計					
		年齢計	24歳以下	25～34	35～44	45～54	55歳以上
合計	有効求人数	2,211	397	412	413	413	576
	有効求職者数	1,779	94	264	350	320	751
	有効求人倍率	1.24	4.22	1.56	1.18	1.29	0.77
専門・技術職	有効求人数	330	61	62	62	62	83
	有効求職者数	172	6	41	35	21	69
	有効求人倍率	1.92	10.17	1.51	1.77	2.95	1.20
事務職	有効求人数	264	50	50	50	50	64
	有効求職者数	478	14	67	126	113	158
	有効求人倍率	0.55	3.57	0.75	0.40	0.44	0.41
販売職	有効求人数	154	28	29	29	29	39
	有効求職者数	129	5	14	30	24	56
	有効求人倍率	1.19	5.60	2.07	0.97	1.21	0.70
サービス職	有効求人数	739	132	138	138	138	193
	有効求職者数	178	10	28	32	26	82
	有効求人倍率	4.15	13.20	4.93	4.31	5.31	2.35
保安職	有効求人数	65	8	12	12	12	21
	有効求職者数	4	0	0	0	0	4
	有効求人倍率	16.25	#DIV/0!	#DIV/0!	#DIV/0!	#DIV/0!	5.25
生産工程職	有効求人数	115	21	21	21	21	31
	有効求職者数	109	15	12	19	27	36
	有効求人倍率	1.06	1.40	1.75	1.11	0.78	0.86
輸送・機械運転職	有効求人数	172	29	31	31	31	50
	有効求職者数	43	0	1	2	3	37
	有効求人倍率	4.00	#DIV/0!	31.00	15.50	10.33	1.35
建設・採掘職	有効求人数	14	2	3	3	3	3
	有効求職者数	1	0	0	0	0	1
	有効求人倍率	14.00	#DIV/0!	#DIV/0!	#DIV/0!	#DIV/0!	3.00
運搬・清掃等職	有効求人数	357	65	67	67	67	91
	有効求職者数	482	30	67	72	80	233
	有効求人倍率	0.74	2.17	1.00	0.93	0.84	0.39

(注) 「職業」の合計欄には、「管理職」「農林漁業職」他を含みます
年齢別求人数は、均等配分方式による