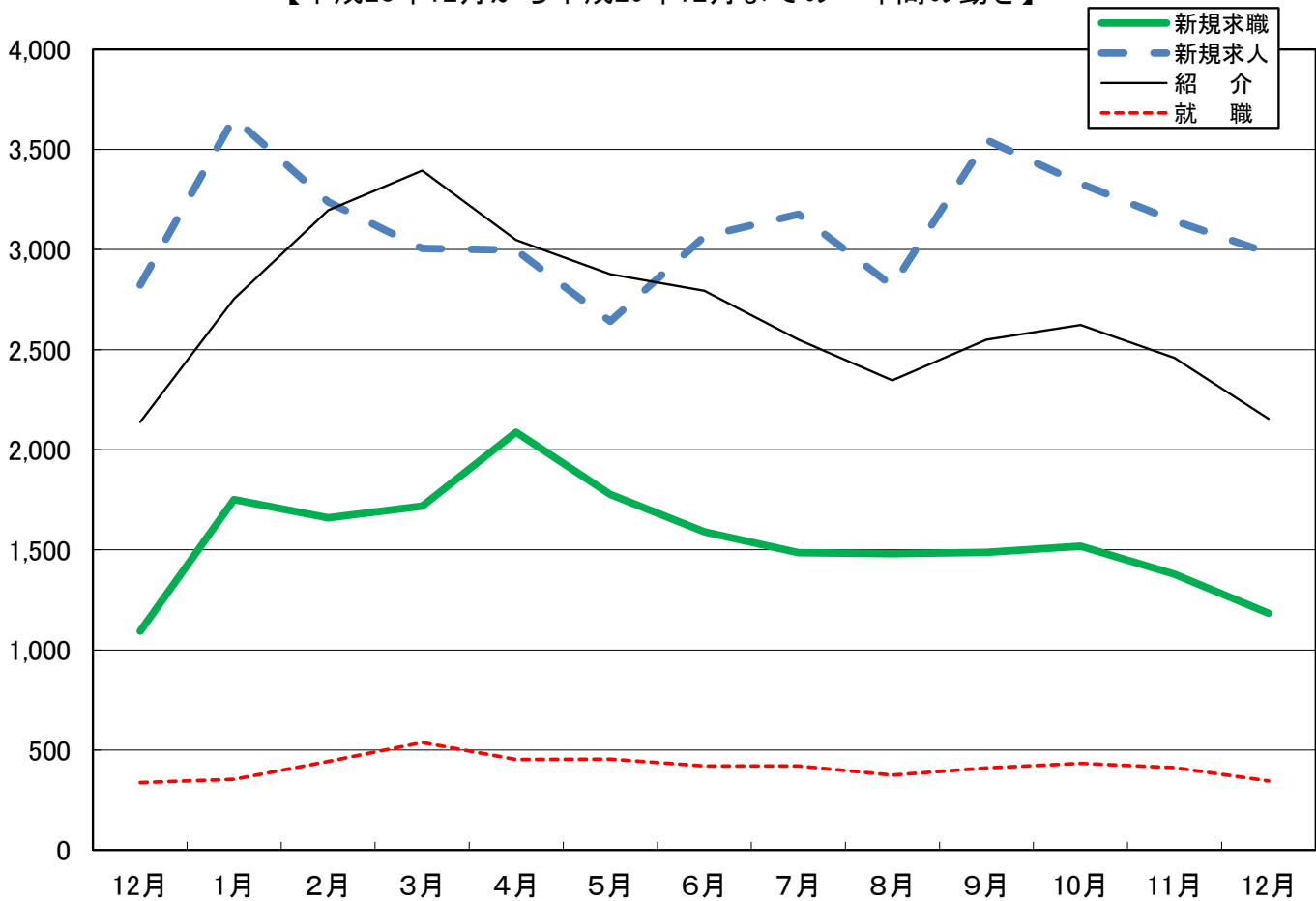


平成29年12月

統計月報

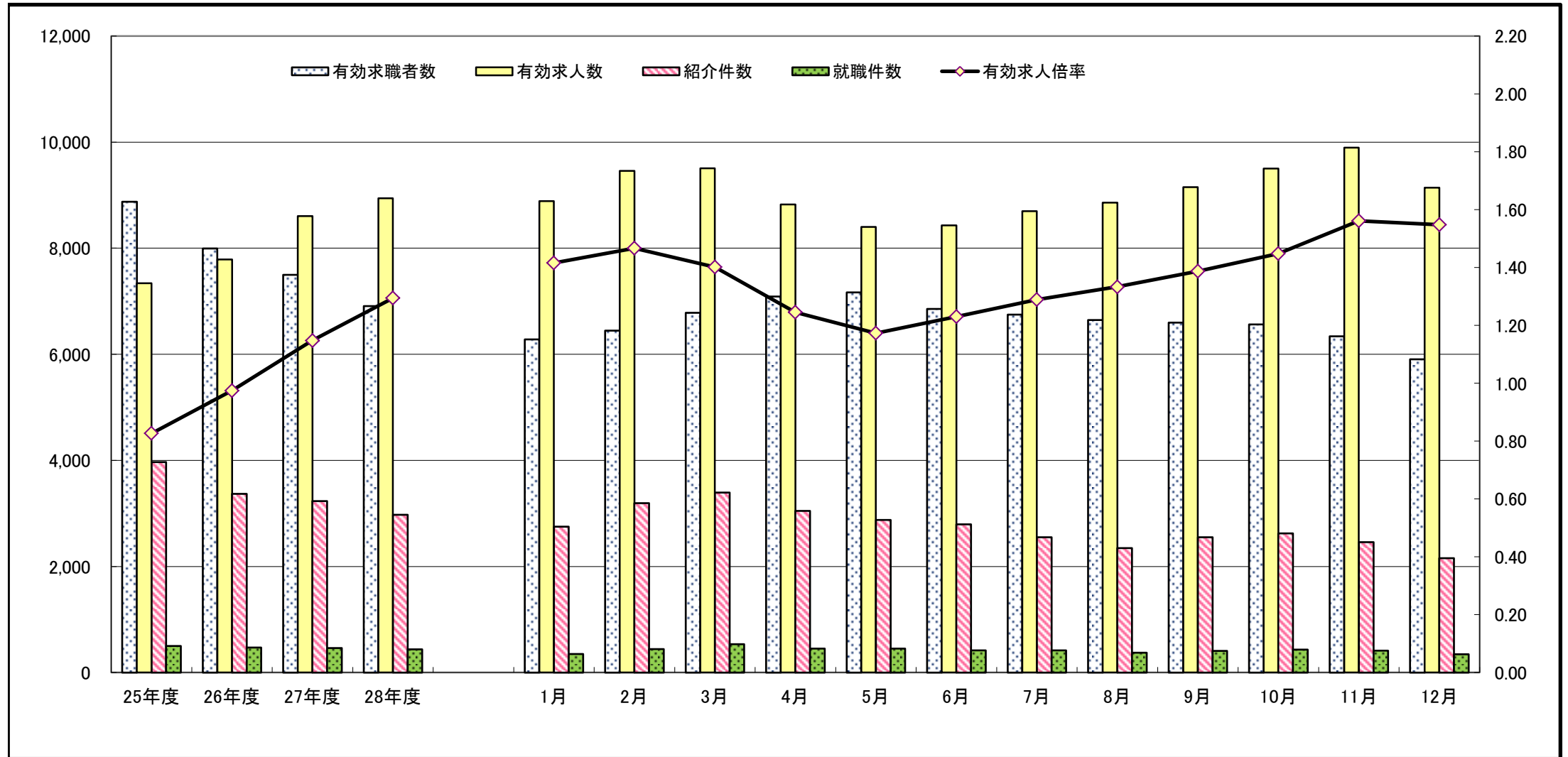
かわさき

【平成28年12月から平成29年12月までの一年間の動き】



	12月	1月	2月	3月	4月	5月	6月	7月	8月	9月	10月	11月	12月
新規求職	1,094	1,751	1,659	1,719	2,087	1,777	1,590	1,486	1,481	1,487	1,519	1,378	1,183
新規求人	2,823	3,658	3,238	3,005	2,997	2,641	3,066	3,176	2,818	3,547	3,329	3,143	2,982
紹介	2,138	2,753	3,195	3,394	3,047	2,877	2,793	2,550	2,347	2,550	2,623	2,458	2,155
就職	337	353	443	537	452	455	420	420	375	410	433	412	345

求人・求職動向（パートタイムを含む）



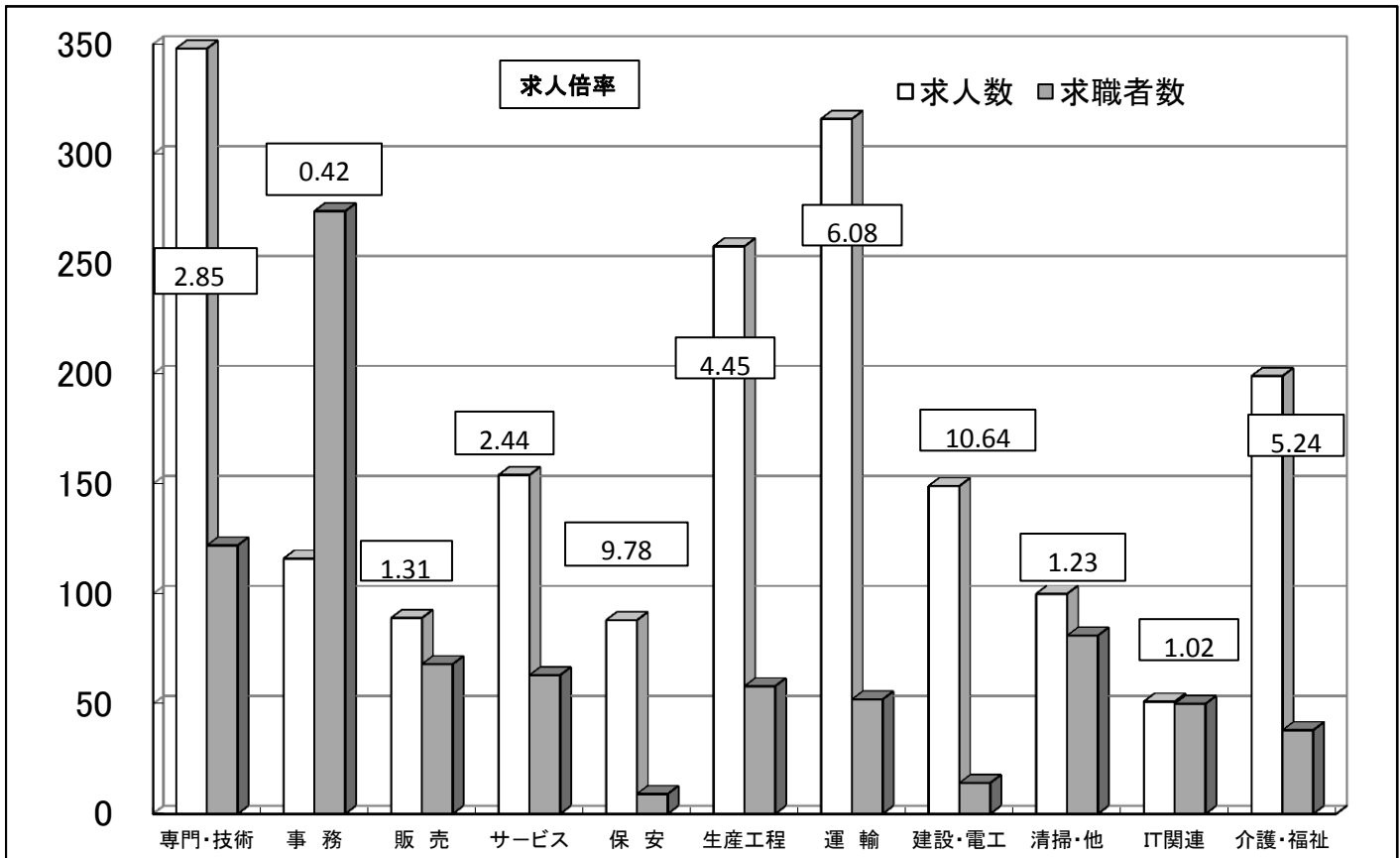
	25年度	26年度	27年度	28年度
有効求職者数	8,877	7,993	7,500	6,907
有効求人数	7,340	7,787	8,606	8,943
紹介件数	3,968	3,370	3,231	2,975
就職件数	500	474	465	437
有効求人倍率	0.83	0.97	1.15	1.29

	1月	2月	3月	4月	5月	6月	7月	8月	9月	10月	11月	12月	平均
有効求職者数	6,279	6,448	6,784	7,087	7,165	6,854	6,748	6,645	6,597	6,565	6,339	5,906	6,618
有効求人数	8,890	9,457	9,507	8,823	8,402	8,432	8,698	8,859	9,149	9,503	9,898	9,140	9,063
紹介件数	2,753	3,195	3,394	3,047	2,877	2,793	2,550	2,347	2,550	2,623	2,458	2,155	2,729
就職件数	353	443	537	452	455	420	420	375	410	433	412	345	421
有効求人倍率	1.42	1.47	1.40	1.24	1.17	1.23	1.29	1.33	1.39	1.45	1.56	1.55	1.37

※ 年度の数字は月平均数。新規学卒を除き、パートを含む。

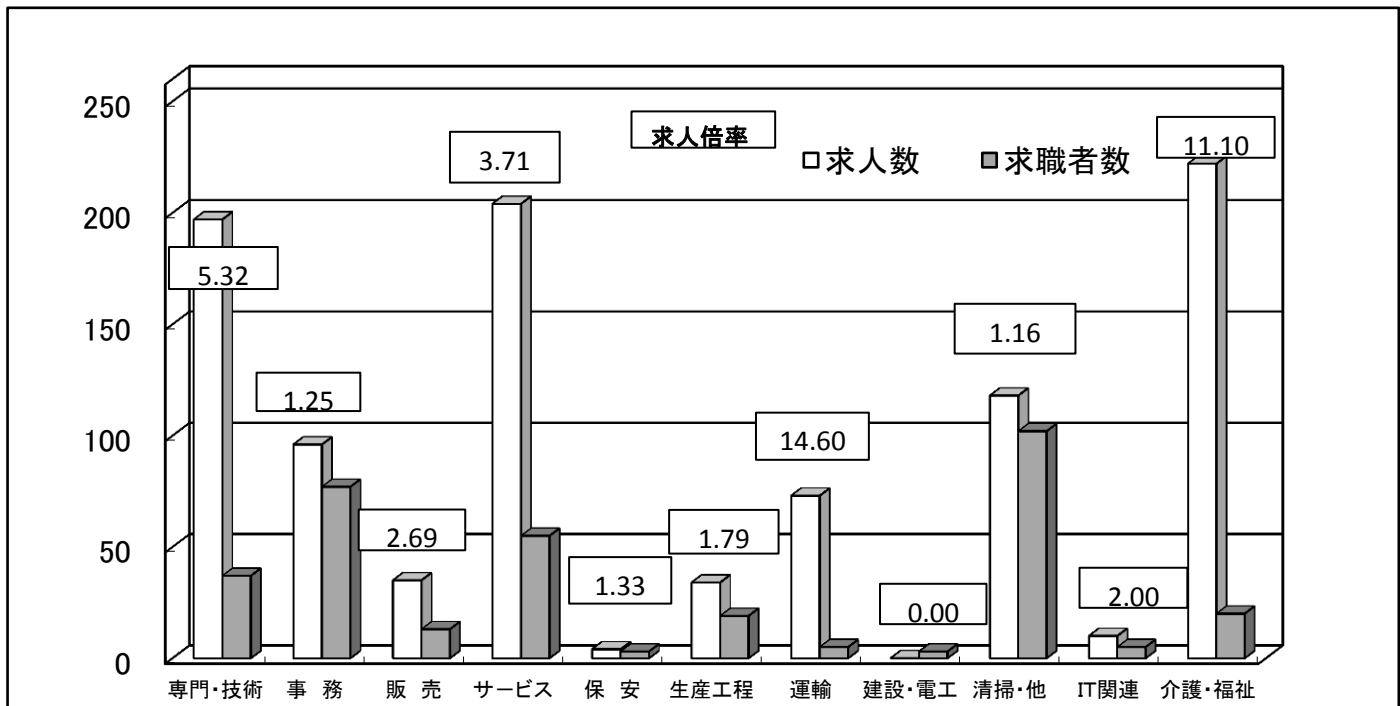
☆ 職種別新規求人・求職状況(常用) ☆ (12月)

一般



	専門・技術	事務	販売	サービス	保安	生産工程	運輸	建設・電工	清掃・他	IT関連	介護・福祉
求人数	348	116	89	154	88	258	316	149	100	51	199
求職者数	122	274	68	63	9	58	52	14	81	50	38

パート



	専門・技術	事務	販売	サービス	保安	生産工程	運輸	建設・電工	清掃・他	IT関連	介護・福祉
求人数	197	96	35	204	4	34	73	0	118	10	222
求職者数	37	77	13	55	3	19	5	3	102	5	20

職業別 新規求人・求職賃金情報（12月）

	一般常用(月額)			常用的パート(時間額)		
	求人賃金(平均)		求職者希望賃金(平均)	求人賃金(平均)		求職者希望賃金(平均)
	上限	下限		上限	下限	
管理的職業	307,798	253,092	341,667	-	-	1,000
専門的・技術的職業	303,147	224,189	248,167	1,616	1,430	1,353
開発技術者	395,669	242,867	248,750	-	-	-
製造技術者	328,750	261,000	242,143	-	-	1000
建築・土木技術者等	371,310	259,969	311,667	-	-	1,500
情報処理技術者	374,609	229,298	273,462	-	-	1,500
医師、薬剤師等	355,438	246,538	290,000	2,300	2,000	-
保健師、看護師等	303,766	229,057	284,000	1,855	1,615	1,686
社会福祉専門の職業	256,305	207,522	211,875	1,308	1,230	1,158
事務的職業	239,713	193,604	216,296	1,141	1,025	1,053
一般事務員	229,916	188,490	209,617	1,133	1,047	1,056
会計事務員	317,667	195,250	248,333	1,349	1,029	1,000
生産関連事務員	235,822	198,727	249,167	1,098	985	956
営業・販売関連事務員	260,064	207,964	230,526	1,233	1,052	1,133
販売の職業	278,067	206,899	252,727	983	858	1,048
営業の職業	300,848	219,581	269,487	-	-	-
サービスの職業	252,810	198,073	208,033	1,214	1,072	1,015
家庭生活支援サービス	180,000	180,000	-	1,000	1,000	-
介護サービスの職業	252,730	204,158	217,895	1,339	1,160	1,071
飲食物調理の職業	273,839	193,966	192,727	1,014	985	984
接客・給仕の職業	299,857	217,537	210,667	1,097	1,001	1,036
保安の職業	219,051	185,872	187,778	957	957	1,067
生産工程の職業	275,334	203,786	244,310	1,061	1,061	1,011
金属材料製造の職業	292,039	215,582	240,588	1,625	1,200	1,167
製品製造・加工処理	262,083	186,250	226,923	972	959	975
機械組立の職業	248,151	200,945	202,857	1,167	1,033	1,000
機械整備・修理の職業	282,086	200,801	287,500	1,117	1,055	-
機械検査の職業	216,096	190,350	-	1,200	1,000	-
輸送・機械運転の職業	266,065	211,018	257,143	1,158	1,073	1,024
自動車運転の職業	259,259	210,215	272,000	1,164	1,078	1,024
定置・建設機械運転	306,770	219,715	265,000	-	-	-
建設・採掘の職業	351,601	237,212	267,857	-	-	985
建設の職業	351,644	223,996	245,000	-	-	956
電気工事の職業	329,475	196,955	276,667	-	-	1,000
土木の職業	340,238	254,950	263,333	-	-	1,000
運搬・清掃等の職業	240,886	197,523	213,553	1,029	1,011	985
運搬の職業	243,060	202,207	238,000	1,041	1,041	974
清掃の職業	258,300	199,078	191,250	1,026	1,010	981
IT関連の職業	343,902	223,510	253,600	1,401	997	1,132
福祉関連の職業	271,596	213,591	225,676	1,548	1,392	1,309
介護関連の職業	259,862	209,133	215,517	1,364	1,204	1,115

※ 求人賃金の上限下限は、それぞれの平均値を記載しています。

※就業場所が神奈川県外の求人を含むので、求人賃金下限が神奈川の最低賃金より低い事があります。

■平成29年度 新規求人の主要産業別状況(新規学卒を除きパートタイムを含む)

川崎公共職業安定所

項目 年月	産業計		第2次産業			第3次産業												
	前年比		建設業	製造業	情報通信業	運輸・郵便業	卸売・小売業	宿泊・飲食サービス業	医療・福祉	サービス業	前年比	前年比	前年比	前年比	前年比	前年比		
			前年比	前年比	前年比	前年比	前年比	前年比	前年比	前年比	前年比	前年比	前年比	前年比	前年比	前年比		
23年度計	27,685	9.7	3,724	39.7	2,306	10.9	789	47.8	3,972	3.4	2,427	▲4.3	935	3.5	5,768	2.1	4,309	13.2
24年度計	33,669	21.6	4,266	14.6	2,493	8.1	1,209	53.2	4,540	14.3	2,953	21.7	1,446	54.7	8,161	41.5	5,479	27.2
25年度計	31,254	▲7.2	3,523	▲17.4	2,544	2.0	844	▲30.2	4,040	▲11.0	3,032	2.7	1,056	▲27.0	7,370	▲9.7	6,003	9.6
26年度計	33,443	7.0	3,511	▲0.3	2,684	5.5	1,089	29.0	3,627	▲10.2	2,878	▲5.1	1,125	6.5	8,310	12.8	7,374	22.8
27年度計	36,671	9.7	3,811	8.5	2,845	6.0	960	▲11.8	3,989	10.0	3,671	27.6	1,111	▲1.2	8,768	5.5	7,968	8.1
28年4月	3,094	▲1.1	332	▲10.3	272	34.7	91	18.2	371	21.2	235	▲19.2	81	▲8.0	836	18.6	668	▲20.0
5月	2,503	5.7	238	▲15.0	186	▲11.0	57	▲13.6	324	19.6	193	▲31.3	49	▲38.0	520	15.8	688	47.0
6月	3,174	20.2	283	0.4	266	19.3	74	45.1	323	40.4	237	▲9.5	115	29.2	751	7.3	853	41.7
7月	3,408	6.5	342	▲15.1	236	▲2.1	71	▲29.0	395	32.1	340	▲2.3	56	0.0	788	3.5	999	35.2
8月	3,046	17.2	237	▲3.3	247	▲1.2	67	0.0	482	25.8	219	0.5	49	▲52.9	747	31.7	749	46.0
9月	3,296	17.1	308	7.3	217	▲16.5	51	▲48.5	376	57.3	219	▲15.1	137	80.3	760	3.5	684	12.5
10月	3,609	▲14.9	405	▲4.7	259	▲6.8	58	▲10.8	353	▲16.7	336	▲45.7	58	▲26.6	880	▲10.5	913	27.7
11月	2,844	▲4.2	279	▲0.7	272	20.9	58	▲63.5	371	▲23.5	160	▲12.1	57	▲51.7	663	▲4.5	559	▲12.9
12月	2,823	▲2.1	285	▲6.9	195	6.0	47	▲20.3	315	47.2	181	▲56.0	107	52.9	874	24.7	596	▲13.0
29年1月	3,658	1.3	534	64.3	280	10.7	53	▲1.9	278	▲26.3	418	21.2	142	10.9	705	▲32.1	972	42.5
2月	3,238	4.0	299	7.9	271	3.8	60	▲45.5	367	▲11.8	205	▲8.9	51	▲49.0	701	▲6.8	1,022	51.9
3月	3,005	▲3.0	355	7.6	216	▲16.6	87	64.2	383	11.0	236	2.2	100	▲19.4	797	16.7	595	▲26.2
28年度計	37,698	2.8	3,897	2.3	2,917	2.5	774	▲19.4	4,338	8.7	2,979	▲18.9	1,002	▲9.8	9,022	2.9	9,298	16.7
28年度平均	3,142		325		243		65		362		248		84		752		775	
29年4月	2,997	▲3.1	416	25.3	218	▲19.9	30	▲67.0	305	▲17.8	447	90.2	101	24.7	622	▲25.6	686	2.7
5月	2,641	5.5	280	17.6	196	5.4	53	▲7.0	380	17.3	192	▲0.5	50	2.0	504	▲3.1	806	17.2
6月	3,066	▲3.4	450	59.0	225	▲15.4	35	▲52.7	432	33.7	161	▲32.1	82	▲28.7	763	1.6	624	▲26.8
7月	3,176	▲6.8	376	9.9	296	25.4	53	▲25.4	338	▲14.4	186	▲45.3	86	53.6	675	▲14.3	953	▲4.6
8月	2,818	▲7.5	278	17.3	266	7.7	29	▲56.7	329	▲31.7	277	26.5	64	30.6	653	▲12.6	678	▲9.5
9月	3,547	7.6	472	53.2	296	36.4	53	3.9	524	39.4	220	0.5	82	▲40.1	759	▲0.1	609	▲11.0
10月	3,329	▲7.8	373	▲7.9	329	27.0	58	0.0	394	11.6	191	▲43.2	128	120.7	776	▲11.8	797	▲12.7
11月	3,143	10.5	359	28.7	255	▲6.3	40	▲31.0	313	▲15.6	255	59.4	58	1.8	811	22.3	761	36.1
12月	2,982	5.6	340	19.3	194	▲0.5	52	10.6	392	24.4	184	1.7	69	▲35.5	791	▲9.5	738	23.8
30年1月																		
2月																		
3月																		
29年度計	27,699	▲0.4	3,344	23.4	2,275	5.8	403	▲29.8	3,407	2.9	2,113	▲0.3	720	1.6	6,354	▲6.8	6,652	▲0.8
29年度平均	3,078		372		253		45		379		235		80		706		739	