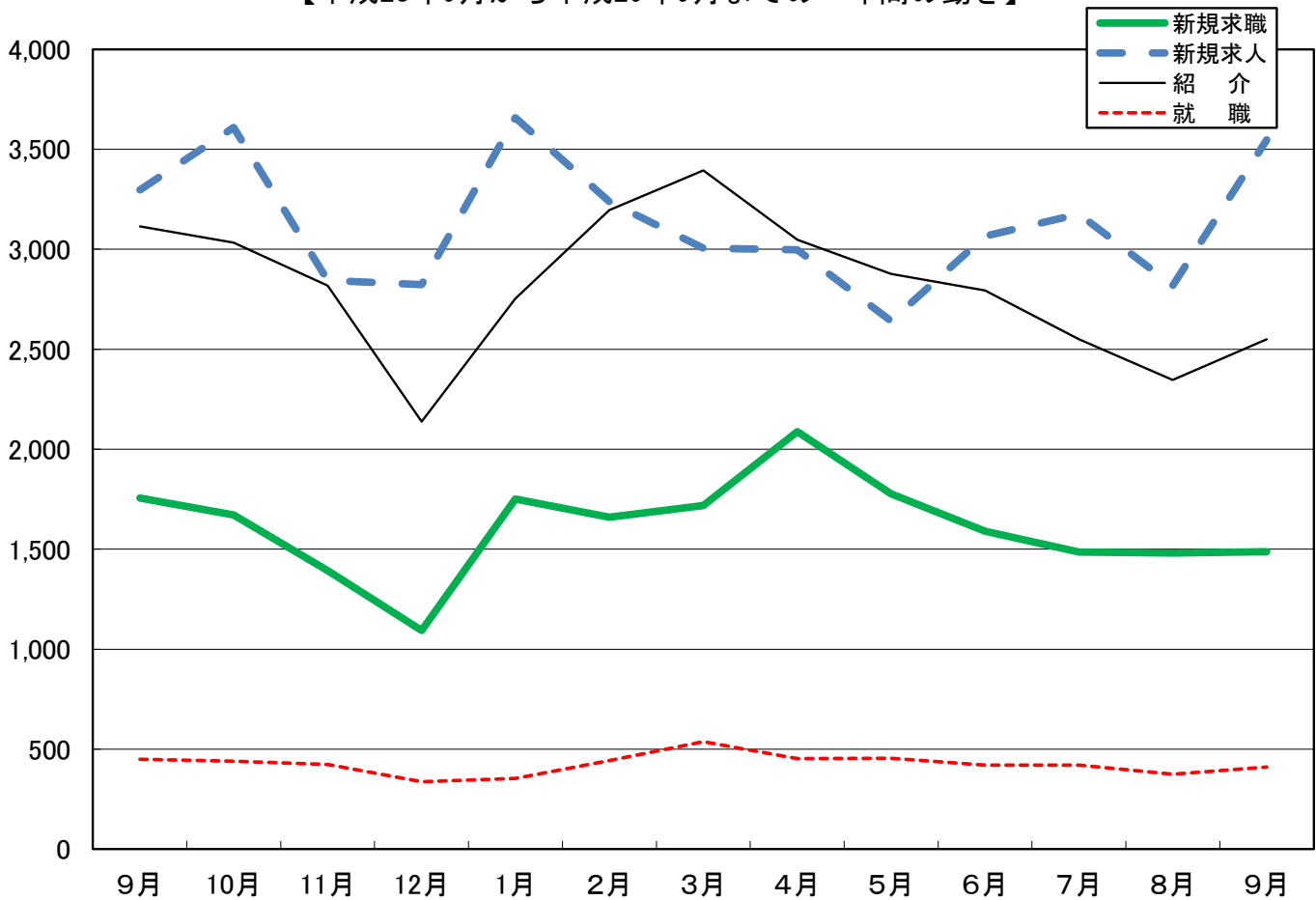


平成29年9月

統計月報

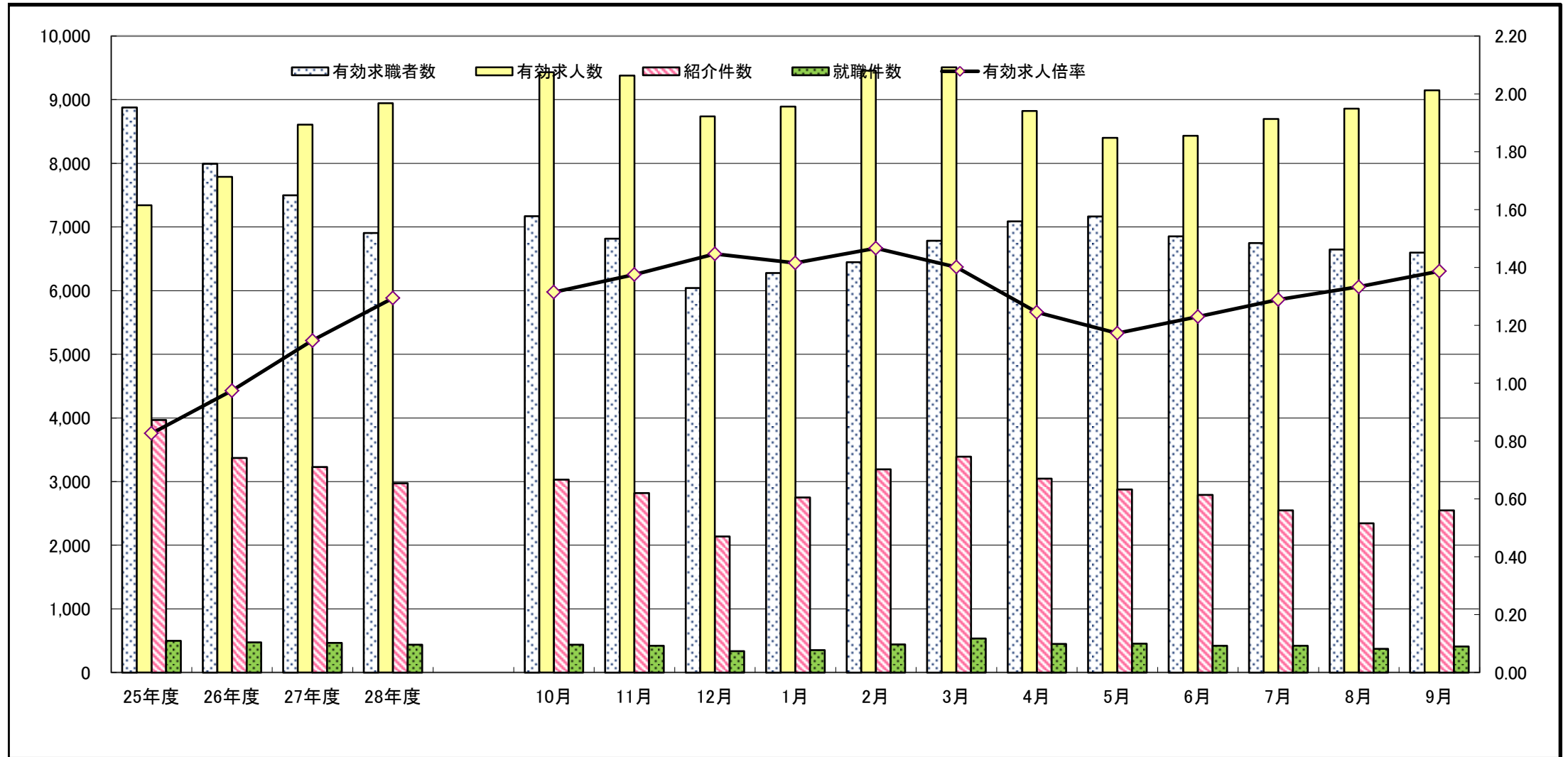
かわさき

【平成28年9月から平成29年9月までの一年間の動き】



	9月	10月	11月	12月	1月	2月	3月	4月	5月	6月	7月	8月	9月
新規求職	1,756	1,671	1,393	1,094	1,751	1,659	1,719	2,087	1,777	1,590	1,486	1,481	1,487
新規求人	3,296	3,609	2,844	2,823	3,658	3,238	3,005	2,997	2,641	3,066	3,176	2,818	3,547
紹介	3,114	3,033	2,818	2,138	2,753	3,195	3,394	3,047	2,877	2,793	2,550	2,347	2,550
就職	449	440	424	337	353	443	537	452	455	420	420	375	410

求人・求職動向（パートタイムを含む）



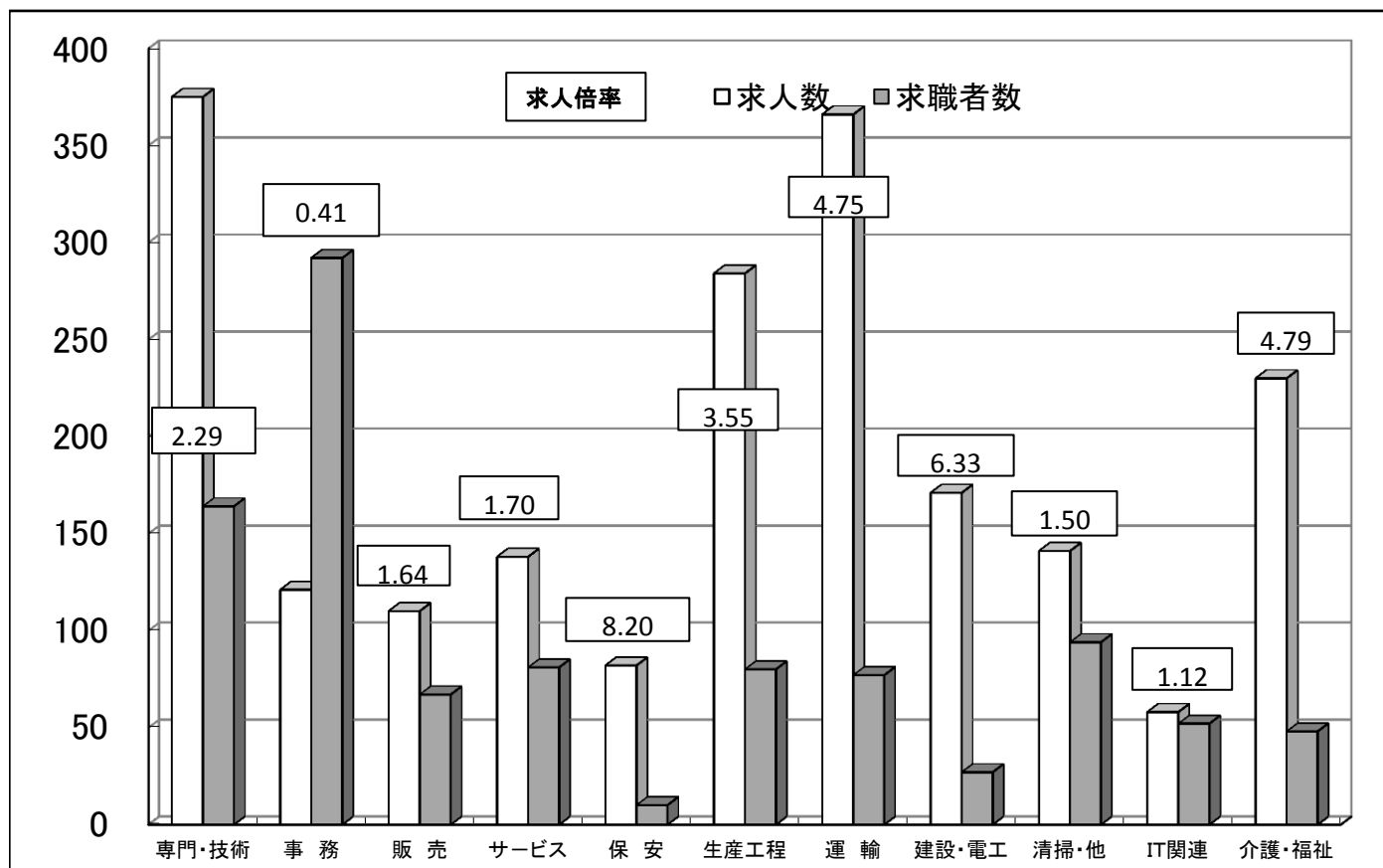
	25年度	26年度	27年度	28年度
有効求職者数	8,877	7,993	7,500	6,907
有効求人数	7,340	7,787	8,606	8,943
紹介件数	3,968	3,370	3,231	2,975
就職件数	500	474	465	437
有効求人倍率	0.83	0.97	1.15	1.29

	10月	11月	12月	1月	2月	3月	4月	5月	6月	7月	8月	9月	平均
有効求職者数	7,171	6,816	6,040	6,279	6,448	6,784	7,087	7,165	6,854	6,748	6,645	6,597	6,720
有効求人数	9,430	9,377	8,739	8,890	9,457	9,507	8,823	8,402	8,432	8,698	8,859	9,149	8,980
紹介件数	3,033	2,818	2,138	2,753	3,195	3,394	3,047	2,877	2,793	2,550	2,347	2,550	2,791
就職件数	440	424	337	353	443	537	452	455	420	420	375	410	422
有効求人倍率	1.32	1.38	1.45	1.42	1.47	1.40	1.24	1.17	1.23	1.29	1.33	1.39	1.34

※ 年度の数字は月平均数。新規学卒を除き、パートを含む。

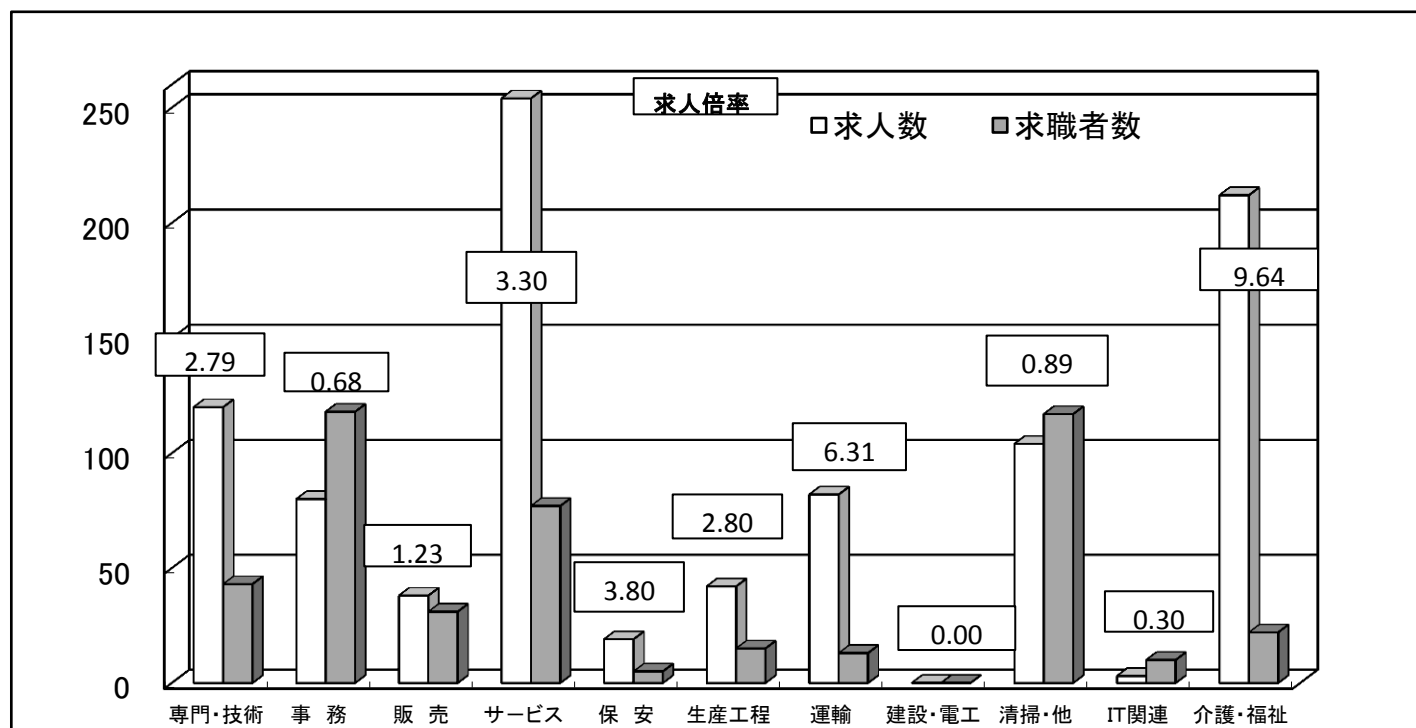
☆ 職種別新規求人・求職状況(常用) ☆ (9月)

一 般



	専門・技術	事務	販売	サービス	保安	生産工程	運輸	建設・電工	清掃・他	IT関連	介護・福祉
求人数	375	121	110	138	82	284	366	171	141	58	230
求職者数	164	292	67	81	10	80	77	27	94	52	48

パ ー ト



	専門・技術	事務	販売	サービス	保安	生産工程	運輸	建設・電工	清掃・他	IT関連	介護・福祉
求人数	120	80	38	254	19	42	82	0	104	3	212
求職者数	43	118	31	77	5	15	13	0	117	10	22

職業別 新規求人・求職賃金情報（9月）

	一般常用(月額)			常用的パート(時間額)		
	求人賃金(平均)		求職者希望賃金(平均)	求人賃金(平均)		求職者希望賃金(平均)
	上限	下限		上限	下限	
管理的職業	300,184	248,829	336,000	1,500	1,000	2,000
専門的・技術的職業	308,012	230,986	246,463	1,623	1,418	1,303
開発技術者	369,644	258,073	313,636	-	-	-
製造技術者	390,650	277,425	231,111	-	-	-
建築・土木技術者等	394,734	264,050	263,000	3,000	1,500	-
情報処理技術者	363,323	226,354	276,000	-	-	1,310
医師、薬剤師等	350,944	275,314	320,000	2,300	2,000	2,300
保健師、看護師等	319,166	243,541	274,000	1,852	1,587	1,620
社会福祉専門の職業	253,468	213,341	191,818	1,258	1,138	1,108
事務的職業	238,791	197,946	216,401	1,102	1,008	1,015
一般事務員	221,217	187,807	209,816	1,136	1,037	1,014
会計事務員	286,348	203,110	236,364	1,318	1,057	1,037
生産関連事務員	273,029	208,391	248,571	1,016	966	-
営業・販売関連事務員	260,982	226,573	232,973	1,000	980	1,032
販売の職業	286,210	208,013	247,576	963	895	1,094
営業の職業	313,399	222,202	285,667	1,500	1,500	2,230
サービスの職業	252,798	199,523	224,304	1,176	1,060	1,015
家庭生活支援サービス	-	-	150,000	-	-	1,000
介護サービスの職業	247,804	204,121	207,059	1,308	1,146	1,035
飲食物調理の職業	271,619	193,076	246,087	1,006	960	974
接客・給仕の職業	350,000	230,933	229,091	1,096	976	993
保安の職業	213,162	187,760	270,000	1,060	1,060	976
生産工程の職業	292,449	208,962	244,487	1,132	1,001	972
金属材料製造の職業	291,286	207,619	256,129	1,327	1,070	930
製品製造・加工処理	239,462	186,371	212,143	976	963	971
機械組立の職業	278,784	210,740	230,000	1,000	927	-
機械整備・修理の職業	326,307	221,762	297,143	-	-	1,000
機械検査の職業	242,000	201,400	250,000	-	-	1,000
輸送・機械運転の職業	273,109	218,547	263,467	1,196	1,053	1,088
自動車運転の職業	274,124	219,416	271,020	1,185	1,048	1,125
定置・建設機械運転	290,853	214,854	263,636	1,500	1,200	950
建設・採掘の職業	378,604	248,164	258,077	-	-	-
建設の職業	372,932	244,604	285,000	-	-	-
電気工事の職業	383,818	230,526	220,000	-	-	-
土木の職業	370,471	248,668	242,222	-	-	-
運搬・清掃等の職業	241,458	201,473	224,886	1,084	1,038	964
運搬の職業	245,222	208,632	241,395	1,122	1,083	997
清掃の職業	237,318	194,403	171,111	1,075	1,028	969
IT関連の職業	354,051	233,204	259,804	1,400	980	1,120
福祉関連の職業	263,398	215,348	217,917	1,476	1,317	1,202
介護関連の職業	253,815	210,206	198,065	1,320	1,156	1,018

※ 求人賃金の上限下限は、それぞれの平均値を記載しています。

※就業場所が神奈川県外の求人を含むので、求人賃金下限が神奈川の最低賃金より低い事があります。

■平成29年度 新規求人の主要産業別状況(新規学卒を除きパートタイムを含む)

川崎公共職業安定所

項目 年月	産業計		第2次産業			第3次産業												
	前年比		建設業	製造業	情報通信業	運輸・郵便業	卸売・小売業	宿泊・飲食サービス業	医療・福祉	サービス業	前年比	前年比	前年比	前年比	前年比	前年比		
			前年比	前年比	前年比	前年比	前年比	前年比	前年比	前年比	前年比	前年比	前年比	前年比	前年比			
23年度計	27,685	9.7	3,724	39.7	2,306	10.9	789	47.8	3,972	3.4	2,427	▲4.3	935	3.5	5,768	2.1	4,309	13.2
24年度計	33,669	21.6	4,266	14.6	2,493	8.1	1,209	53.2	4,540	14.3	2,953	21.7	1,446	54.7	8,161	41.5	5,479	27.2
25年度計	31,254	▲7.2	3,523	▲17.4	2,544	2.0	844	▲30.2	4,040	▲11.0	3,032	2.7	1,056	▲27.0	7,370	▲9.7	6,003	9.6
26年度計	33,443	7.0	3,511	▲0.3	2,684	5.5	1,089	29.0	3,627	▲10.2	2,878	▲5.1	1,125	6.5	8,310	12.8	7,374	22.8
27年度計	36,671	9.7	3,811	8.5	2,845	6.0	960	▲11.8	3,989	10.0	3,671	27.6	1,111	▲1.2	8,768	5.5	7,968	8.1
28年4月	3,094	▲1.1	332	▲10.3	272	34.7	91	18.2	371	21.2	235	▲19.2	81	▲8.0	836	18.6	668	▲20.0
5月	2,503	5.7	238	▲15.0	186	▲11.0	57	▲13.6	324	19.6	193	▲31.3	49	▲38.0	520	15.8	688	47.0
6月	3,174	20.2	283	0.4	266	19.3	74	45.1	323	40.4	237	▲9.5	115	29.2	751	7.3	853	41.7
7月	3,408	6.5	342	▲15.1	236	▲2.1	71	▲29.0	395	32.1	340	▲2.3	56	0.0	788	3.5	999	35.2
8月	3,046	17.2	237	▲3.3	247	▲1.2	67	0.0	482	25.8	219	0.5	49	▲52.9	747	31.7	749	46.0
9月	3,296	17.1	308	7.3	217	▲16.5	51	▲48.5	376	57.3	219	▲15.1	137	80.3	760	3.5	684	12.5
10月	3,609	▲14.9	405	▲4.7	259	▲6.8	58	▲10.8	353	▲16.7	336	▲45.7	58	▲26.6	880	▲10.5	913	27.7
11月	2,844	▲4.2	279	▲0.7	272	20.9	58	▲63.5	371	▲23.5	160	▲12.1	57	▲51.7	663	▲4.5	559	▲12.9
12月	2,823	▲2.1	285	▲6.9	195	6.0	47	▲20.3	315	47.2	181	▲56.0	107	52.9	874	24.7	596	▲13.0
29年1月	3,658	1.3	534	64.3	280	10.7	53	▲1.9	278	▲26.3	418	21.2	142	10.9	705	▲32.1	972	42.5
2月	3,238	4.0	299	7.9	271	3.8	60	▲45.5	367	▲11.8	205	▲8.9	51	▲49.0	701	▲6.8	1,022	51.9
3月	3,005	▲3.0	355	7.6	216	▲16.6	87	64.2	383	11.0	236	2.2	100	▲19.4	797	16.7	595	▲26.2
28年度計	37,698	2.8	3,897	2.3	2,917	2.5	774	▲19.4	4,338	8.7	2,979	▲18.9	1,002	▲9.8	9,022	2.9	9,298	16.7
28年度平均	3,142		325		243		65		362		248		84		752		775	
29年4月	2,997	▲3.1	416	25.3	218	▲19.9	30	▲67.0	305	▲17.8	447	90.2	101	24.7	622	▲25.6	686	2.7
5月	2,641	5.5	280	17.6	196	5.4	53	▲7.0	380	17.3	192	▲0.5	50	2.0	504	▲3.1	806	17.2
6月	3,066	▲3.4	450	59.0	225	▲15.4	35	▲52.7	432	33.7	161	▲32.1	82	▲28.7	763	1.6	624	▲26.8
7月	3,176	▲6.8	376	9.9	296	25.4	53	▲25.4	338	▲14.4	186	▲45.3	86	53.6	675	▲14.3	953	▲4.6
8月	2,818	▲7.5	278	17.3	266	7.7	29	▲56.7	329	▲31.7	277	26.5	64	30.6	653	▲12.6	678	▲9.5
9月	3,547	7.6	472	53.2	296	36.4	53	3.9	524	39.4	220	0.5	82	▲40.1	759	▲0.1	609	▲11.0
10月																		
11月																		
12月																		
30年1月																		
2月																		
3月																		
29年度計	18,245	▲1.5	2,272	30.6	1,497	5.1	253	▲38.4	2,308	1.6	1,483	2.8	465	▲4.5	3,976	▲9.7	4,356	▲6.1
29年度平均	3,041		379		250		42		385		247		78		663		726	