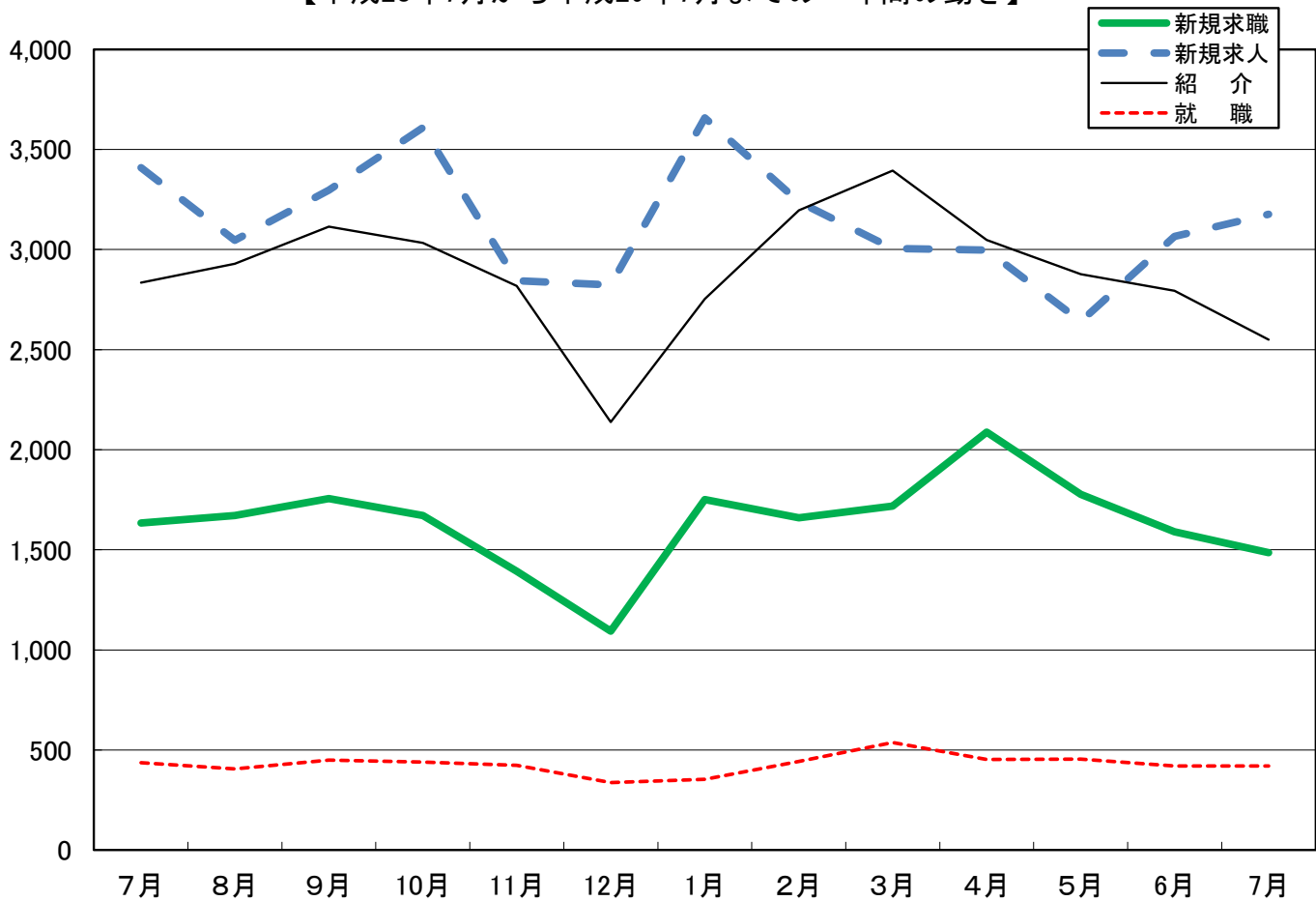


平成29年7月

統計月報

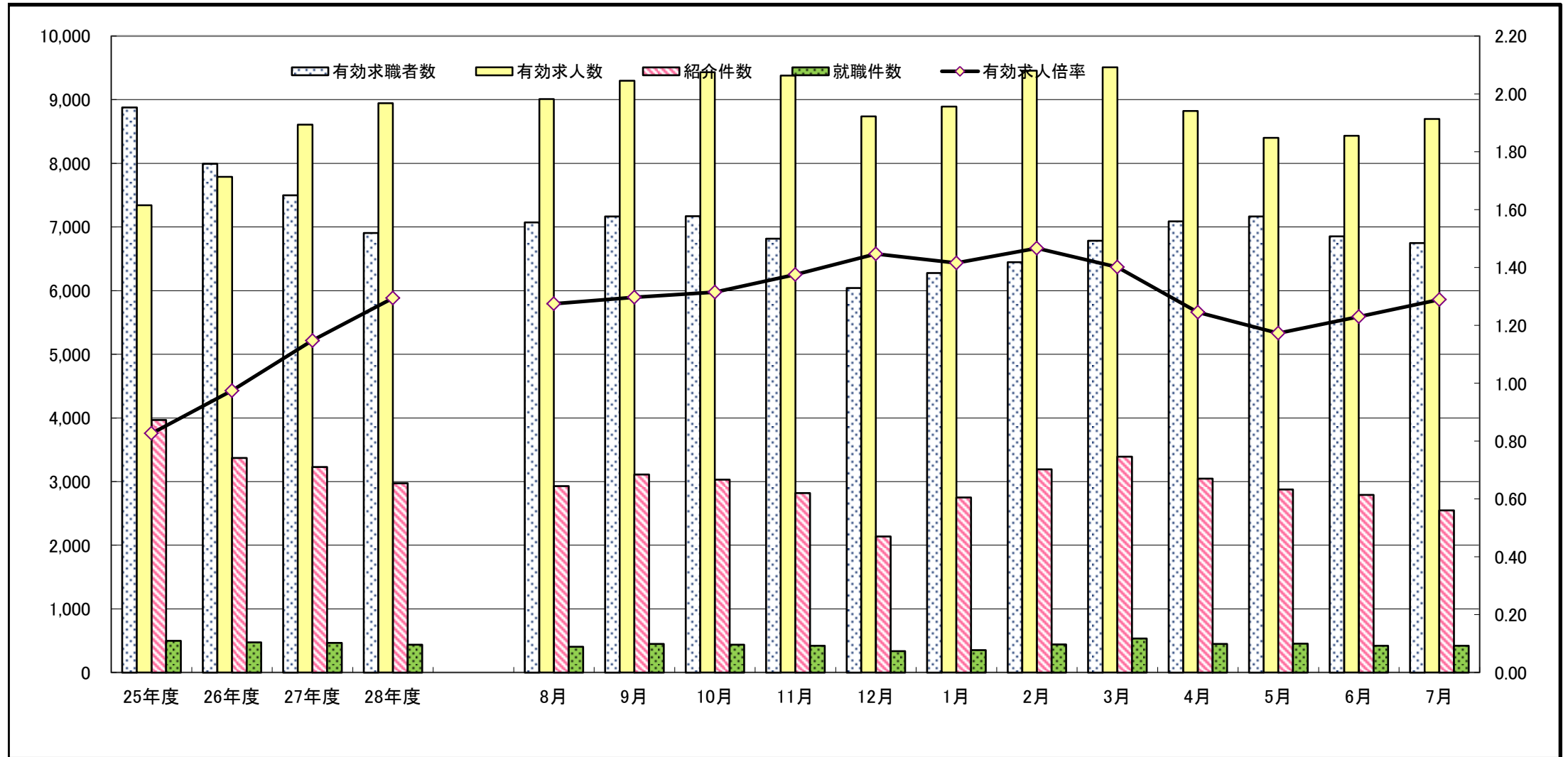
かわさき

【平成28年7月から平成29年7月までの一年間の動き】



	7月	8月	9月	10月	11月	12月	1月	2月	3月	4月	5月	6月	7月
新規求職	1,634	1,671	1,756	1,671	1,393	1,094	1,751	1,659	1,719	2,087	1,777	1,590	1,486
新規求人	3,408	3,046	3,296	3,609	2,844	2,823	3,658	3,238	3,005	2,997	2,641	3,066	3,176
紹介	2,834	2,929	3,114	3,033	2,818	2,138	2,753	3,195	3,394	3,047	2,877	2,793	2,550
就職	436	405	449	440	424	337	353	443	537	452	455	420	420

求人・求職動向（パートタイムを含む）



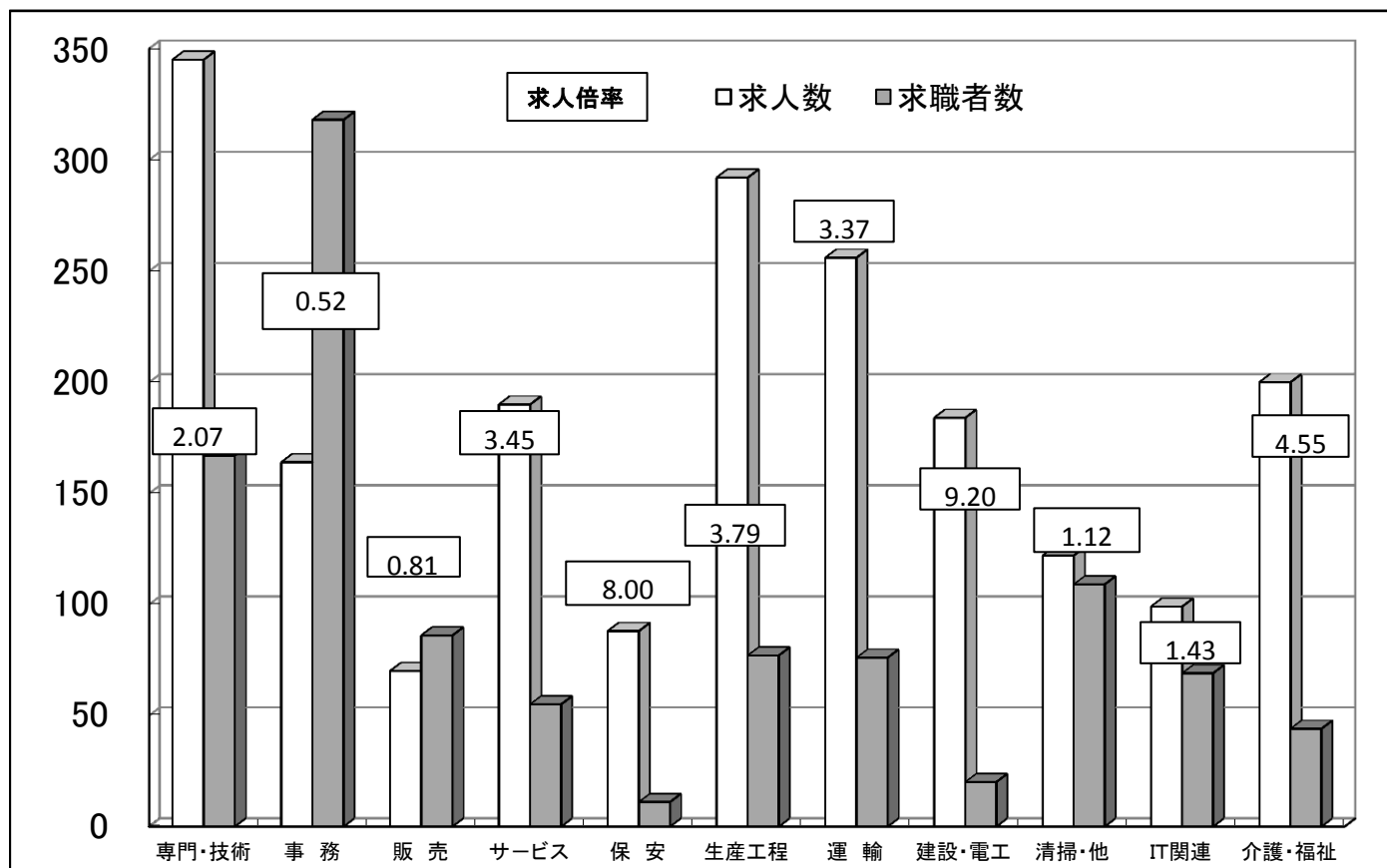
	25年度	26年度	27年度	28年度
有効求職者数	8,877	7,993	7,500	6,907
有効求人数	7,340	7,787	8,606	8,943
紹介件数	3,968	3,370	3,231	2,975
就職件数	500	474	465	437
有効求人倍率	0.83	0.97	1.15	1.29

	8月	9月	10月	11月	12月	1月	2月	3月	4月	5月	6月	7月	平均
有効求職者数	7,071	7,167	7,171	6,816	6,040	6,279	6,448	6,784	7,087	7,165	6,854	6,748	6,803
有効求人数	9,011	9,296	9,430	9,377	8,739	8,890	9,457	9,507	8,823	8,402	8,432	8,698	9,005
紹介件数	2,929	3,114	3,033	2,818	2,138	2,753	3,195	3,394	3,047	2,877	2,793	2,550	2,887
就職件数	405	449	440	424	337	353	443	537	452	455	420	420	428
有効求人倍率	1.27	1.30	1.32	1.38	1.45	1.42	1.47	1.40	1.24	1.17	1.23	1.29	1.32

※ 年度の数字は月平均数。新規学卒を除き、パートを含む。

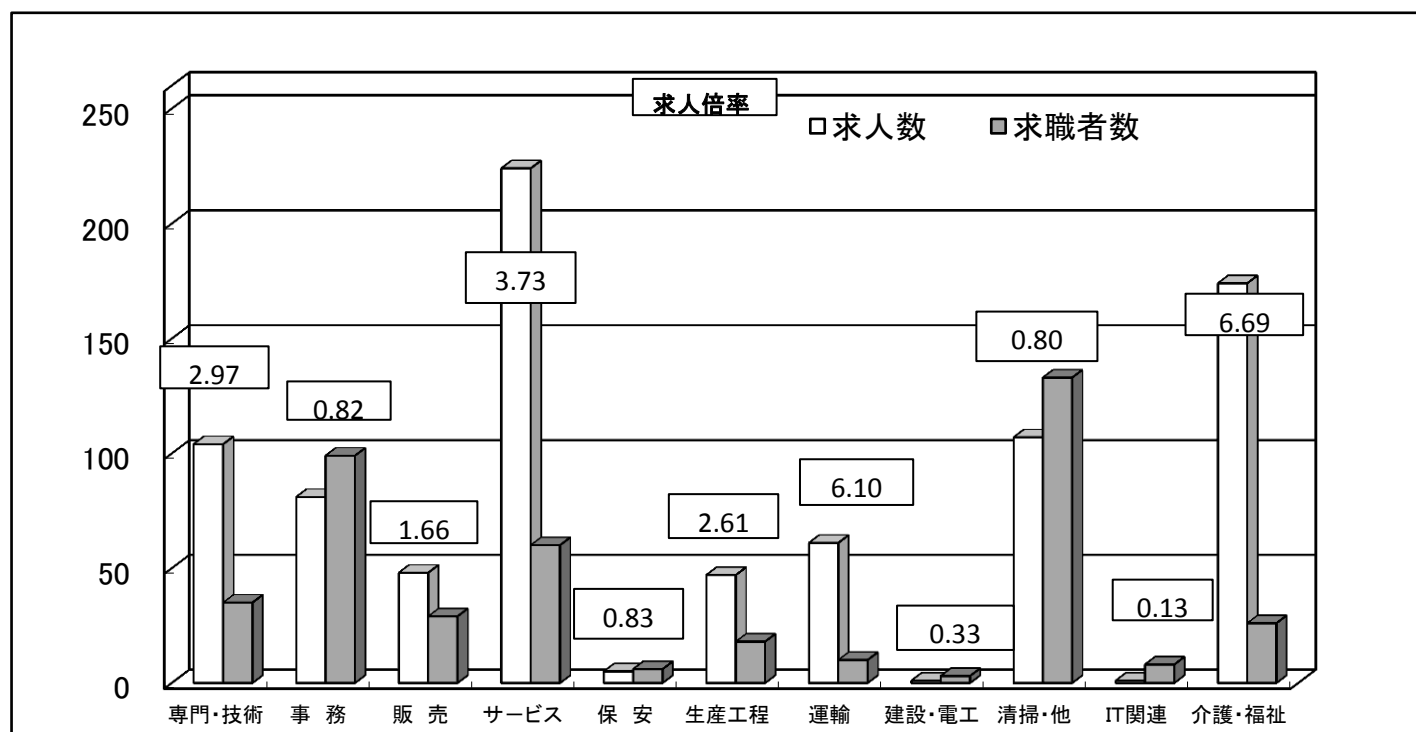
☆ 職種別新規求人・求職状況(常用) ☆ (7月)

一 般



	専門・技術	事務	販売	サービス	保安	生産工程	運輸	建設・電工	清掃・他	IT関連	介護・福祉
求人数	345	164	70	190	88	292	256	184	122	99	200
求職者数	167	318	86	55	11	77	76	20	109	69	44

パ ー ト



	専門・技術	事務	販売	サービス	保安	生産工程	運輸	建設・電工	清掃・他	IT関連	介護・福祉
求人数	104	81	48	224	5	47	61	1	107	1	174
求職者数	35	99	29	60	6	18	10	3	133	8	26

職業別 新規求人・求職賃金情報（7月）

	一般常用(月額)			常用的パート(時間額)		
	求人賃金(平均)		求職者希望賃金(平均)	求人賃金(平均)		求職者希望賃金(平均)
	上限	下限		上限	下限	
管理的職業	373,675	294,500	388,000	-	-	-
専門的・技術的職業	313,210	231,701	259,080	1,701	1,517	1,330
開発技術者	333,799	240,046	291,538	-	-	2,000
製造技術者	386,452	240,112	229,091	-	-	1,000
建築・土木技術者等	415,021	274,671	341,429	-	-	1,200
情報処理技術者	318,879	198,857	286,452	-	-	1,000
医師、薬剤師等	330,000	256,000	-	2,560	2,260	-
保健師、看護師等	326,187	246,940	301,333	2,083	1,820	1,623
社会福祉専門の職業	251,967	212,696	238,125	1,295	1,189	1,103
事務的職業	244,229	195,303	231,565	1,122	1,007	1,037
一般事務員	228,496	185,168	216,550	1,116	1,010	1,021
会計事務員	269,318	198,186	228,400	1,230	1,016	1,425
生産関連事務員	253,195	211,983	269,167	-	-	1,000
営業・販売関連事務員	258,601	209,156	321,944	1,140	976	1,025
販売の職業	297,667	214,707	274,819	1,061	958	1,016
営業の職業	311,003	216,453	313,200	1,500	1,500	1,175
サービスの職業	245,331	202,400	215,091	1,188	1,044	989
家庭生活支援サービス	-	-	-	-	-	-
介護サービスの職業	232,967	199,426	201,429	1,287	1,073	1,008
飲食物調理の職業	261,044	193,424	237,826	1,053	1,002	983
接客・給仕の職業	281,944	235,778	207,143	1,178	1,066	985
保安の職業	249,863	198,209	174,545	1,110	1,060	992
生産工程の職業	281,647	211,530	229,865	1,154	1,019	1,125
金属材料製造の職業	301,093	221,656	244,118	1,458	1,092	1,240
製品製造・加工処理	240,333	201,682	221,667	1,020	967	1,108
機械組立の職業	276,911	206,059	210,000	-	-	940
機械整備・修理の職業	296,608	209,118	242,500	1,200	1,100	-
機械検査の職業	209,560	194,805	-	1,000	1,000	1500
輸送・機械運転の職業	267,768	212,371	257,763	1,083	1,037	1,066
自動車運転の職業	269,937	209,821	254,091	1,051	1,002	1,066
定置・建設機械運転	283,315	224,961	277,273	1300	1300	-
建設・採掘の職業	367,631	245,928	238,000	2000	2000	1,300
建設の職業	357,450	242,011	225,714	-	-	2,000
電気工事の職業	353,463	234,429	291,667	-	-	-
土木の職業	376,217	253,138	200,000	2000	2000	1,000
運搬・清掃等の職業	237,815	205,261	210,192	1,157	1,073	970
運搬の職業	228,997	206,064	218,846	1,356	1,182	952
清掃の職業	248,361	207,941	178,889	1,143	1,068	967
IT関連の職業	332,286	220,725	260,152	1,100	950	1,253
福祉関連の職業	273,239	222,080	245,455	1,538	1,334	1,333
介護関連の職業	247,491	210,690	211,667	1,307	1,100	1,075

※ 求人賃金の上限下限は、それぞれの平均値を記載しています。

※就業場所が神奈川県外の求人を含むので、求人賃金下限が神奈川の最低賃金より低い事があります。

■平成29年度 新規求人の主要産業別状況(新規学卒を除きパートタイムを含む)

川崎公共職業安定所

項目 年月	産業計		第2次産業			第3次産業												
	前年比		建設業	製造業	情報通信業	運輸・郵便業	卸売・小売業	宿泊・飲食サービス業	医療・福祉	サービス業	前年比	前年比	前年比	前年比	前年比	前年比		
			前年比	前年比	前年比	前年比	前年比	前年比	前年比	前年比	前年比	前年比	前年比	前年比	前年比	前年比		
23年度計	27,685	9.7	3,724	39.7	2,306	10.9	789	47.8	3,972	3.4	2,427	▲ 4.3	935	3.5	5,768	2.1	4,309	13.2
24年度計	33,669	21.6	4,266	14.6	2,493	8.1	1,209	53.2	4,540	14.3	2,953	21.7	1,446	54.7	8,161	41.5	5,479	27.2
25年度計	31,254	▲ 7.2	3,523	▲ 17.4	2,544	2.0	844	▲ 30.2	4,040	▲ 11.0	3,032	2.7	1,056	▲ 27.0	7,370	▲ 9.7	6,003	9.6
26年度計	33,443	7.0	3,511	▲ 0.3	2,684	5.5	1,089	29.0	3,627	▲ 10.2	2,878	▲ 5.1	1,125	6.5	8,310	12.8	7,374	22.8
27年度計	36,671	9.7	3,811	8.5	2,845	6.0	960	▲ 11.8	3,989	10.0	3,671	27.6	1,111	▲ 1.2	8,768	5.5	7,968	8.1
28年4月	3,094	▲ 1.1	332	▲ 10.3	272	34.7	91	18.2	371	21.2	235	▲ 19.2	81	▲ 8.0	836	18.6	668	▲ 20.0
5月	2,503	5.7	238	▲ 15.0	186	▲ 11.0	57	▲ 13.6	324	19.6	193	▲ 31.3	49	▲ 38.0	520	15.8	688	47.0
6月	3,174	20.2	283	0.4	266	19.3	74	45.1	323	40.4	237	▲ 9.5	115	29.2	751	7.3	853	41.7
7月	3,408	6.5	342	▲ 15.1	236	▲ 2.1	71	▲ 29.0	395	32.1	340	▲ 2.3	56	0.0	788	3.5	999	35.2
8月	3,046	17.2	237	▲ 3.3	247	▲ 1.2	67	0.0	482	25.8	219	0.5	49	▲ 52.9	747	31.7	749	46.0
9月	3,296	17.1	308	7.3	217	▲ 16.5	51	▲ 48.5	376	57.3	219	▲ 15.1	137	80.3	760	3.5	684	12.5
10月	3,609	▲ 14.9	405	▲ 4.7	259	▲ 6.8	58	▲ 10.8	353	▲ 16.7	336	▲ 45.7	58	▲ 26.6	880	▲ 10.5	913	27.7
11月	2,844	▲ 4.2	279	▲ 0.7	272	20.9	58	▲ 63.5	371	▲ 23.5	160	▲ 12.1	57	▲ 51.7	663	▲ 4.5	559	▲ 12.9
12月	2,823	▲ 2.1	285	▲ 6.9	195	6.0	47	▲ 20.3	315	47.2	181	▲ 56.0	107	52.9	874	24.7	596	▲ 13.0
29年1月	3,658	1.3	534	64.3	280	10.7	53	▲ 1.9	278	▲ 26.3	418	21.2	142	10.9	705	▲ 32.1	972	42.5
2月	3,238	4.0	299	7.9	271	3.8	60	▲ 45.5	367	▲ 11.8	205	▲ 8.9	51	▲ 49.0	701	▲ 6.8	1,022	51.9
3月	3,005	▲ 3.0	355	7.6	216	▲ 16.6	87	64.2	383	11.0	236	2.2	100	▲ 19.4	797	16.7	595	▲ 26.2
28年度計	37,698	2.8	3,897	2.3	2,917	2.5	774	▲ 19.4	4,338	8.7	2,979	▲ 18.9	1,002	▲ 9.8	9,022	2.9	9,298	16.7
28年度平均	3,142		325		243		65		362		248		84		752		775	
29年4月	2,997	▲ 3.1	416	25.3	218	▲ 19.9	30	▲ 67.0	305	▲ 17.8	447	90.2	101	24.7	622	▲ 25.6	686	2.7
5月	2,641	5.5	280	17.6	196	5.4	53	▲ 7.0	380	17.3	192	▲ 0.5	50	2.0	504	▲ 3.1	806	17.2
6月	3,066	▲ 3.4	450	59.0	225	▲ 15.4	35	▲ 52.7	432	33.7	161	▲ 32.1	82	▲ 28.7	763	1.6	624	▲ 26.8
7月	3,176	▲ 6.8	376	9.9	296	25.4	53	▲ 25.4	338	▲ 14.4	186	▲ 45.3	86	53.6	675	▲ 14.3	953	▲ 4.6
8月																		
9月																		
10月																		
11月																		
12月																		
30年1月																		
2月																		
3月																		
29年度計	11,880	▲ 2.5	1,522	27.4	935	▲ 2.6	171	▲ 41.6	1,455	3.0	986	▲ 1.9	319	6.0	2,564	▲ 11.4	3,069	▲ 4.3
29年度平均	2,970		381		234		43		364		247		80		641		767	