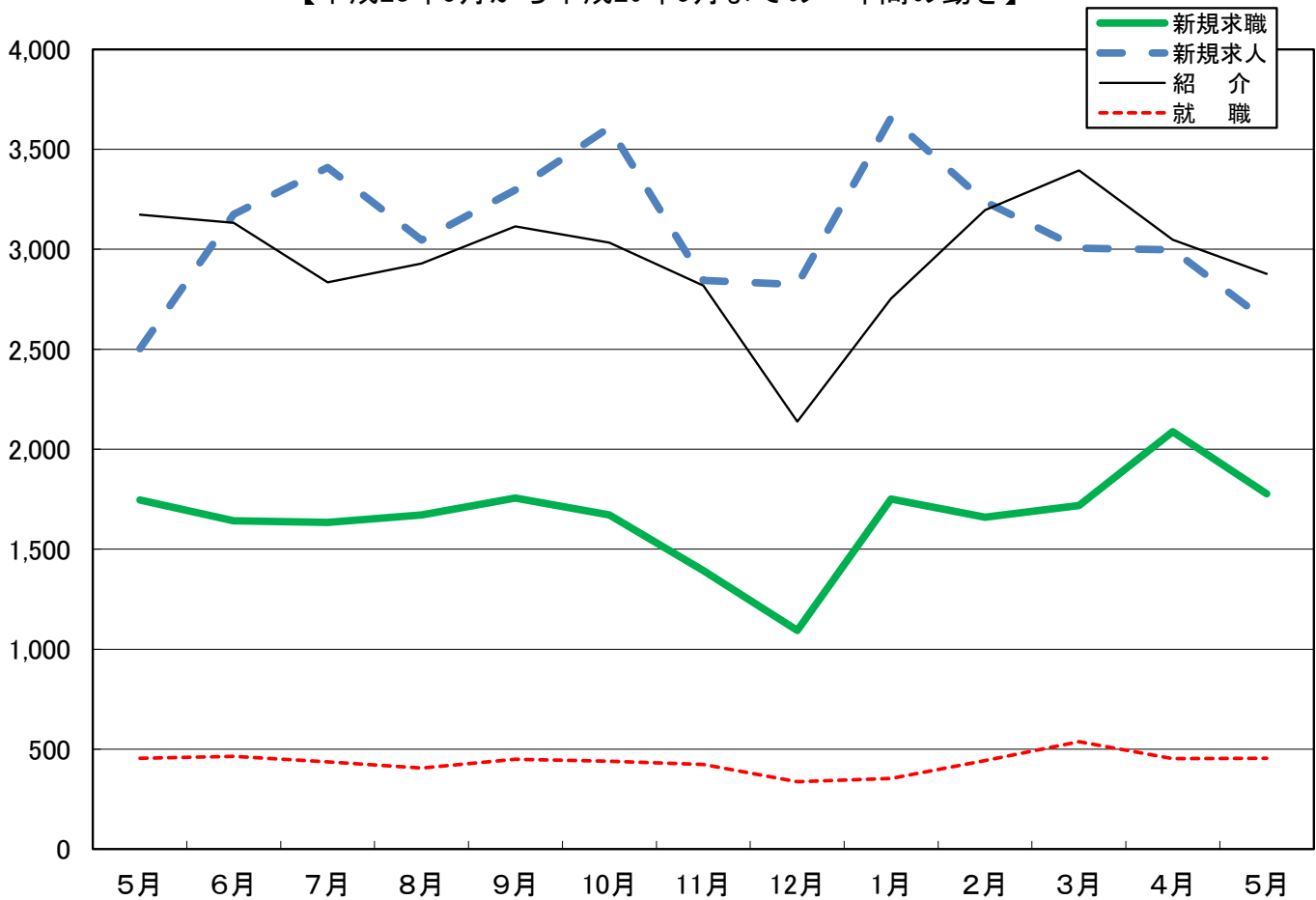


# 平成29年5月

## 統計月報

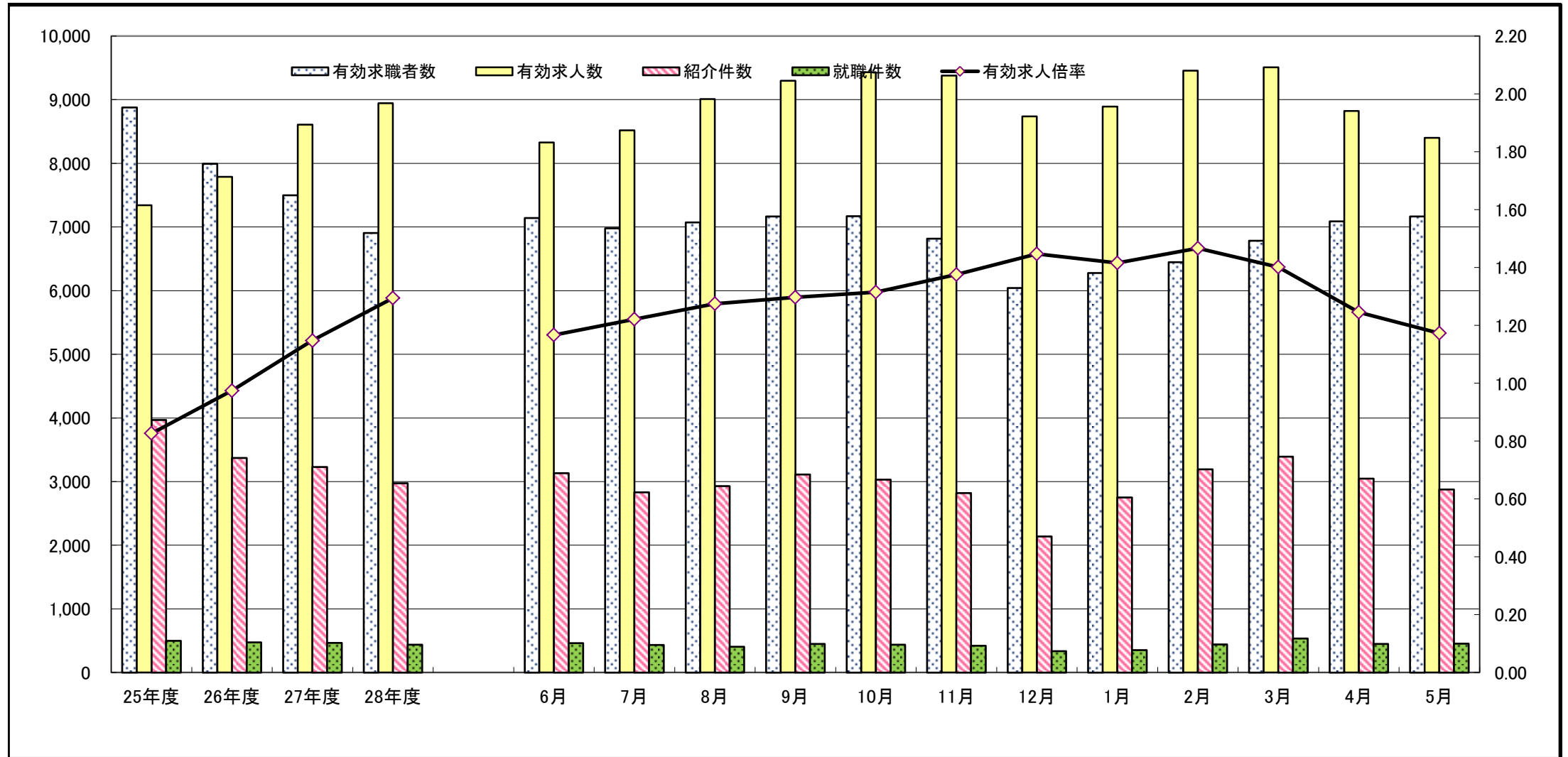
# かわさき

【平成28年5月から平成29年5月までの一年間の動き】



	5月	6月	7月	8月	9月	10月	11月	12月	1月	2月	3月	4月	5月
新規求職	1,746	1,642	1,634	1,671	1,756	1,671	1,393	1,094	1,751	1,659	1,719	2,087	1,777
新規求人	2,503	3,174	3,408	3,046	3,296	3,609	2,844	2,823	3,658	3,238	3,005	2,997	2,641
紹介	3,172	3,132	2,834	2,929	3,114	3,033	2,818	2,138	2,753	3,195	3,394	3,047	2,877
就職	455	464	436	405	449	440	424	337	353	443	537	452	455

## 求人・求職動向（パートタイムを含む）



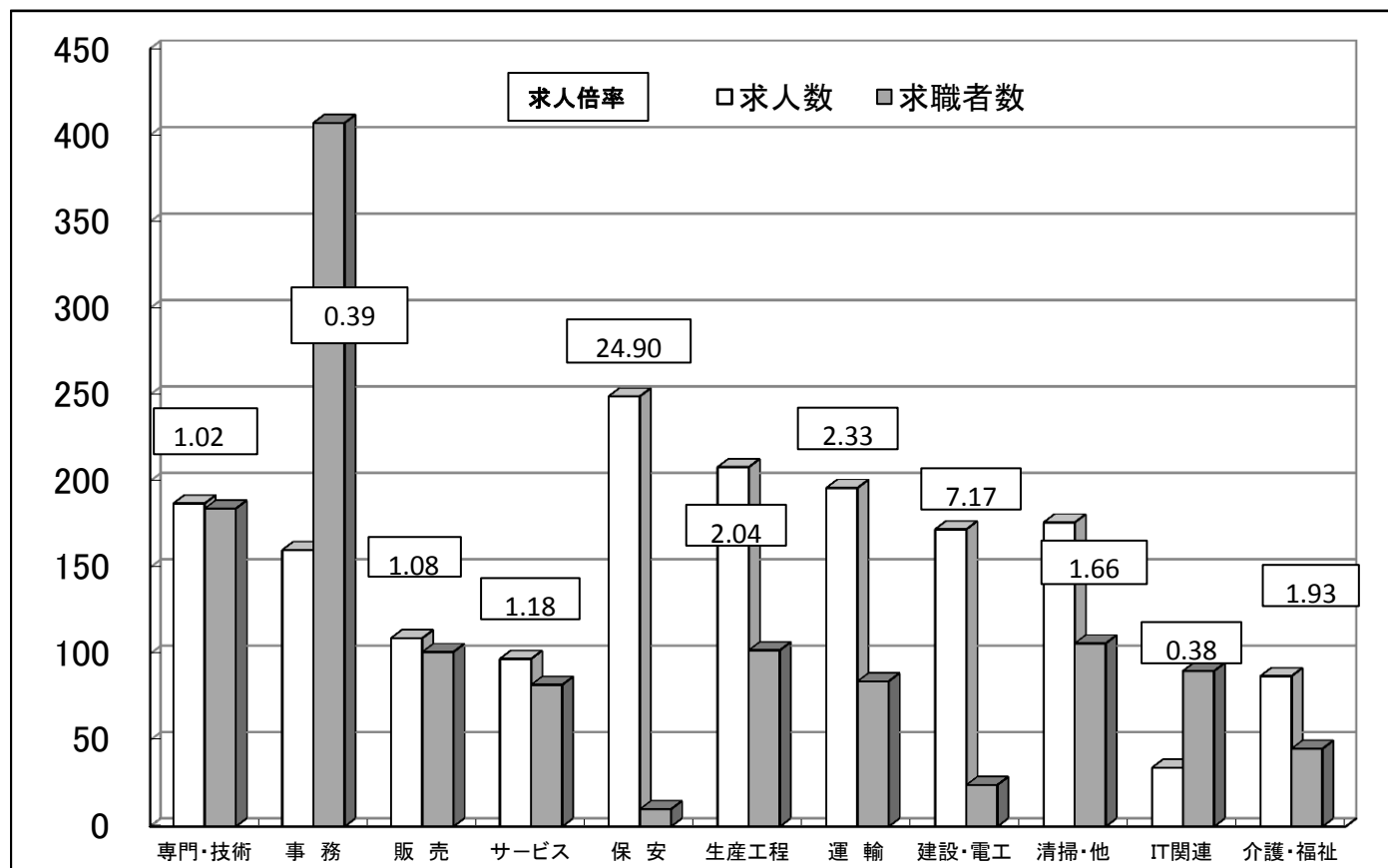
	25年度	26年度	27年度	28年度
有効求職者数	8,877	7,993	7,500	6,907
有効求人数	7,340	7,787	8,606	8,943
紹介件数	3,968	3,370	3,231	2,975
就職件数	500	474	465	437
有効求人倍率	0.83	0.97	1.15	1.29

	6月	7月	8月	9月	10月	11月	12月	1月	2月	3月	4月	5月	平均
有効求職者数	7,140	6,978	7,071	7,167	7,171	6,816	6,040	6,279	6,448	6,784	7,087	7,165	6,846
有効求人数	8,328	8,519	9,011	9,296	9,430	9,377	8,739	8,890	9,457	9,507	8,823	8,402	8,982
紹介件数	3,132	2,834	2,929	3,114	3,033	2,818	2,138	2,753	3,195	3,394	3,047	2,877	2,939
就職件数	464	436	405	449	440	424	337	353	443	537	452	455	433
有効求人倍率	1.17	1.22	1.27	1.30	1.32	1.38	1.45	1.42	1.47	1.40	1.24	1.17	1.31

※ 年度の数字は月平均数。新規学卒を除き、パートを含む。

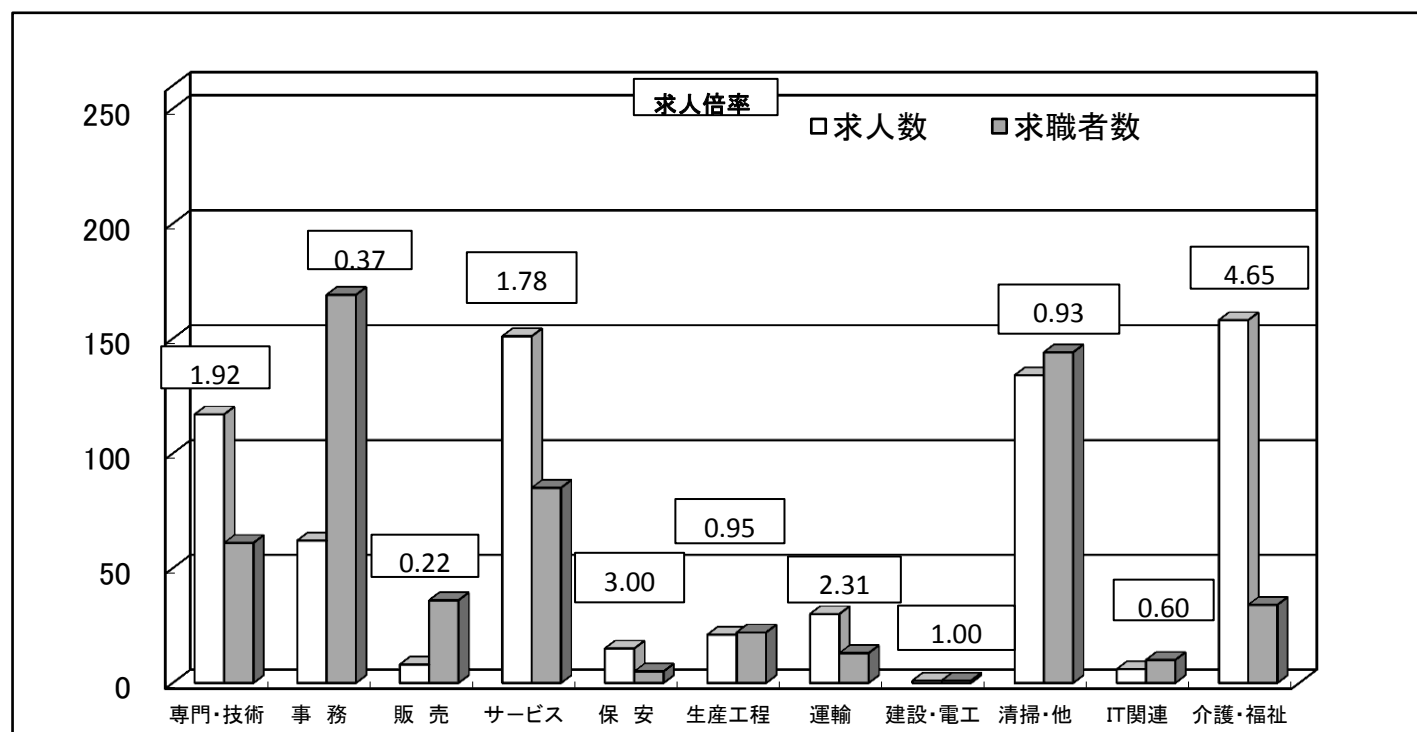
☆ 職種別新規求人・求職状況(常用) ☆ (5月)

一 般



	専門・技術	事務	販売	サービス	保安	生産工程	運輸	建設・電気	清掃・他	IT関連	介護・福祉
求人数	187	160	109	97	249	208	196	172	176	34	87
求職者数	184	407	101	82	10	102	84	24	106	90	45

パ ー ト



	専門・技術	事務	販売	サービス	保安	生産工程	運輸	建設・電気	清掃・他	IT関連	介護・福祉
求人数	117	62	8	151	15	21	30	1	134	6	158
求職者数	61	169	36	85	5	22	13	1	144	10	34

職業別 新規求人・求職賃金情報（5月）

	一般常用(月額)			常用的パート(時間額)		
	求人賃金(平均)		求職者希望賃金(平均)	求人賃金(平均)		求職者希望賃金(平均)
	上限	下限		上限	下限	
管理的職業	349,000	307,750	322,222	-	-	-
専門的・技術的職業	315,649	241,881	267,624	1,736	1,540	1,369
開発技術者	363,714	240,132	247,000	-	-	1,800
製造技術者	372,500	305,000	219,474	-	-	-
建築・土木技術者等	360,971	229,088	311,111	1,200	930	1,000
情報処理技術者	359,305	203,850	329,070	1,350	1,100	1,167
医師、薬剤師等	398,667	313,000	500,000	2,900	2,400	2,000
保健師、看護師等	333,381	286,593	288,667	1,911	1,757	1,779
社会福祉専門の職業	257,245	219,174	211,111	1,460	1,244	1,027
事務的職業	238,302	193,111	217,363	1,117	1,036	1,027
一般事務員	217,730	180,573	210,300	1,134	1,051	1,019
会計事務員	299,578	226,085	235,641	1,165	965	1,079
生産関連事務員	230,464	191,852	268,000	1,050	1,000	1,125
営業・販売関連事務員	245,454	199,334	235,500	990	940	1,100
販売の職業	324,594	231,438	256,500	1,256	1,078	988
営業の職業	303,468	221,681	286,207	1,500	1,250	1,000
サービスの職業	249,136	201,051	219,634	1,151	1,022	984
家庭生活支援サービス	-	-	-	1,000	1,000	-
介護サービスの職業	220,592	191,435	207,826	1,224	1,051	1,058
飲食物調理の職業	261,873	205,029	230,370	1,059	1,019	951
接客・給仕の職業	294,455	213,787	216,667	1,138	988	1,001
保安の職業	214,971	172,128	221,000	931	931	1,000
生産工程の職業	304,970	215,347	240,495	1,121	995	1,106
金属材料製造の職業	325,346	223,570	260,645	1,300	1,015	1,141
製品製造・加工処理	287,388	233,098	215,294	990	940	1,055
機械組立の職業	271,997	195,041	222,105	930	930	1,000
機械整備・修理の職業	306,132	210,892	262,500	1,048	1,048	-
機械検査の職業	257,673	231,697	200,000	1,500	1,000	-
輸送・機械運転の職業	279,997	229,944	271,807	1,091	984	1,060
自動車運転の職業	283,584	234,188	276,140	1,096	976	1,020
定置・建設機械運転	295,317	224,842	263,125	900	900	1,500
建設・採掘の職業	369,686	238,211	277,083	2,500	2,000	1,700
建設の職業	344,845	234,985	287,000	-	-	-
電気工事の職業	330,121	212,993	288,333	2,500	2,000	1,700
土木の職業	400,528	233,014	250,000	-	-	-
運搬・清掃等の職業	268,366	232,190	215,882	1,061	1,024	967
運搬の職業	279,889	248,411	240,000	1,201	1,113	983
清掃の職業	241,413	200,188	188,889	1,010	992	961
IT関連の職業	337,632	228,887	276,517	1,186	1,026	1,143
福祉関連の職業	277,410	239,305	237,500	1,538	1,386	1,364
介護関連の職業	238,582	206,070	210,000	1,280	1,097	1,049

※ 求人賃金の上限下限は、それぞれの平均値を記載しています。

※就業場所が神奈川県外の求人を含むので、求人賃金下限が神奈川の最低賃金より低い事があります。

■平成29年度 新規求人の主要産業別状況(新規学卒を除きパートタイムを含む)

川崎公共職業安定所

項目 年月	産業計		第2次産業			第3次産業												
	前年比		建設業	製造業	情報通信業	運輸・郵便業	卸売・小売業	宿泊・飲食サービス業	医療・福祉	サービス業	前年比	前年比	前年比	前年比	前年比	前年比		
			前年比	前年比	前年比	前年比	前年比	前年比	前年比	前年比	前年比	前年比	前年比	前年比	前年比			
23年度計	27,685	9.7	3,724	39.7	2,306	10.9	789	47.8	3,972	3.4	2,427	▲4.3	935	3.5	5,768	2.1	4,309	13.2
24年度計	33,669	21.6	4,266	14.6	2,493	8.1	1,209	53.2	4,540	14.3	2,953	21.7	1,446	54.7	8,161	41.5	5,479	27.2
25年度計	31,254	▲7.2	3,523	▲17.4	2,544	2.0	844	▲30.2	4,040	▲11.0	3,032	2.7	1,056	▲27.0	7,370	▲9.7	6,003	9.6
26年度計	33,443	7.0	3,511	▲0.3	2,684	5.5	1,089	29.0	3,627	▲10.2	2,878	▲5.1	1,125	6.5	8,310	12.8	7,374	22.8
27年度計	36,671	9.7	3,811	8.5	2,845	6.0	960	▲11.8	3,989	10.0	3,671	27.6	1,111	▲1.2	8,768	5.5	7,968	8.1
28年4月	3,094	▲1.1	332	▲10.3	272	34.7	91	18.2	371	21.2	235	▲19.2	81	▲8.0	836	18.6	668	▲20.0
5月	2,503	5.7	238	▲15.0	186	▲11.0	57	▲13.6	324	19.6	193	▲31.3	49	▲38.0	520	15.8	688	47.0
6月	3,174	20.2	283	0.4	266	19.3	74	45.1	323	40.4	237	▲9.5	115	29.2	751	7.3	853	41.7
7月	3,408	6.5	342	▲15.1	236	▲2.1	71	▲29.0	395	32.1	340	▲2.3	56	0.0	788	3.5	999	35.2
8月	3,046	17.2	237	▲3.3	247	▲1.2	67	0.0	482	25.8	219	0.5	49	▲52.9	747	31.7	749	46.0
9月	3,296	17.1	308	7.3	217	▲16.5	51	▲48.5	376	57.3	219	▲15.1	137	80.3	760	3.5	684	12.5
10月	3,609	▲14.9	405	▲4.7	259	▲6.8	58	▲10.8	353	▲16.7	336	▲45.7	58	▲26.6	880	▲10.5	913	27.7
11月	2,844	▲4.2	279	▲0.7	272	20.9	58	▲63.5	371	▲23.5	160	▲12.1	57	▲51.7	663	▲4.5	559	▲12.9
12月	2,823	▲2.1	285	▲6.9	195	6.0	47	▲20.3	315	47.2	181	▲56.0	107	52.9	874	24.7	596	▲13.0
29年1月	3,658	1.3	534	64.3	280	10.7	53	▲1.9	278	▲26.3	418	21.2	142	10.9	705	▲32.1	972	42.5
2月	3,238	4.0	299	7.9	271	3.8	60	▲45.5	367	▲11.8	205	▲8.9	51	▲49.0	701	▲6.8	1,022	51.9
3月	3,005	▲3.0	355	7.6	216	▲16.6	87	64.2	383	11.0	236	2.2	100	▲19.4	797	16.7	595	▲26.2
28年度計	37,698	2.8	3,897	2.3	2,917	2.5	774	▲19.4	4,338	8.7	2,979	▲18.9	1,002	▲9.8	9,022	2.9	9,298	16.7
28年度平均	3,142		325		243		65		362		248		84		752		775	
29年4月	2,997	▲3.1	416	25.3	218	▲19.9	30	▲67.0	305	▲17.8	447	90.2	101	24.7	622	▲25.6	686	2.7
5月	2,641	5.5	280	17.6	196	5.4	53	▲7.0	380	17.3	192	▲0.5	50	2.0	504	▲3.1	806	17.2
6月																		
7月																		
8月																		
9月																		
10月																		
11月																		
12月																		
30年1月																		
2月																		
3月																		
29年度計	5,638	0.7	696	22.1	414	▲9.6	83	▲43.9	685	▲1.4	639	49.3	151	16.2	1,126	▲17.0	1,492	10.0
29年度平均	2,819		348		207		42		343		320		76		563		746	