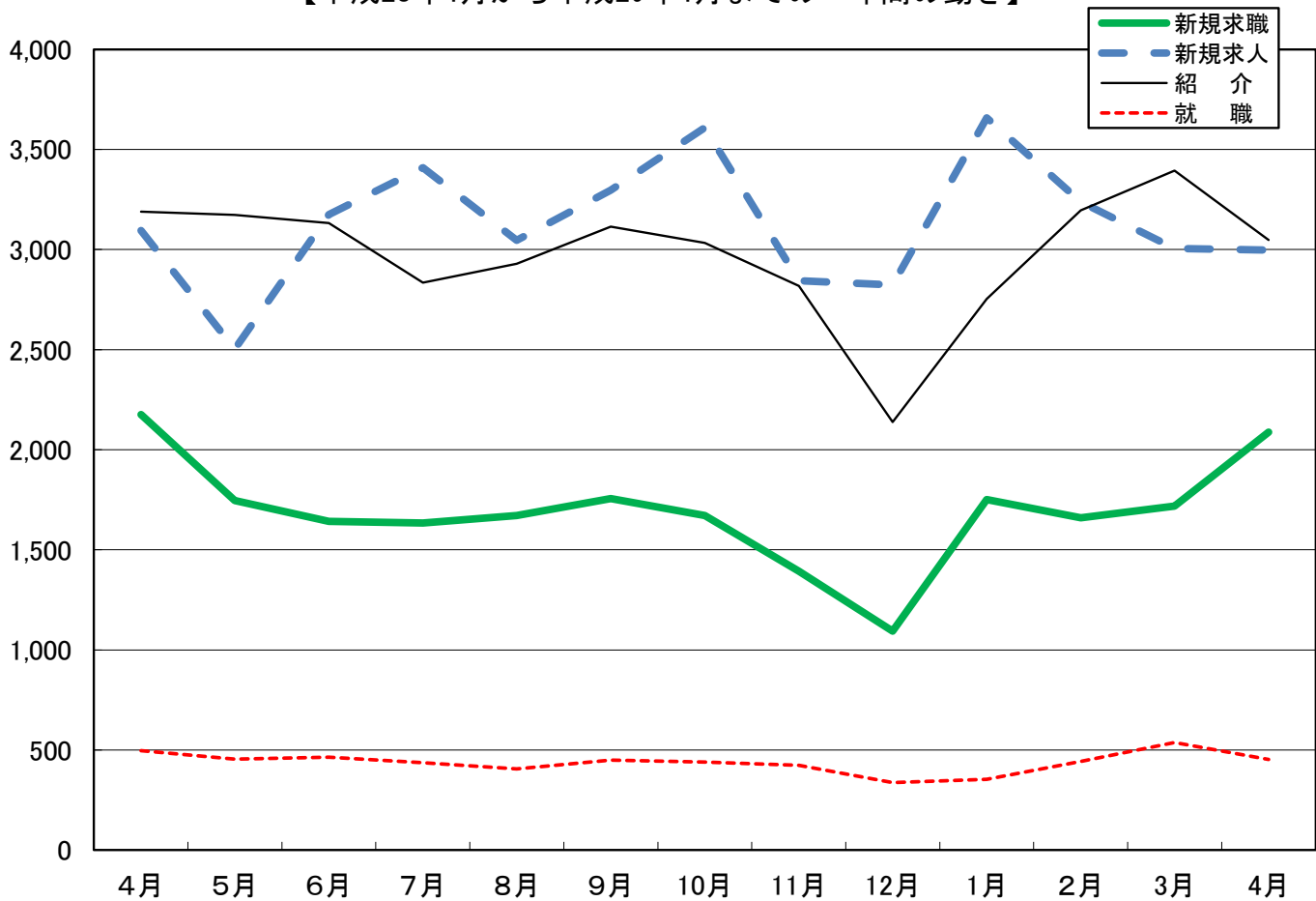


平成29年4月

統計月報

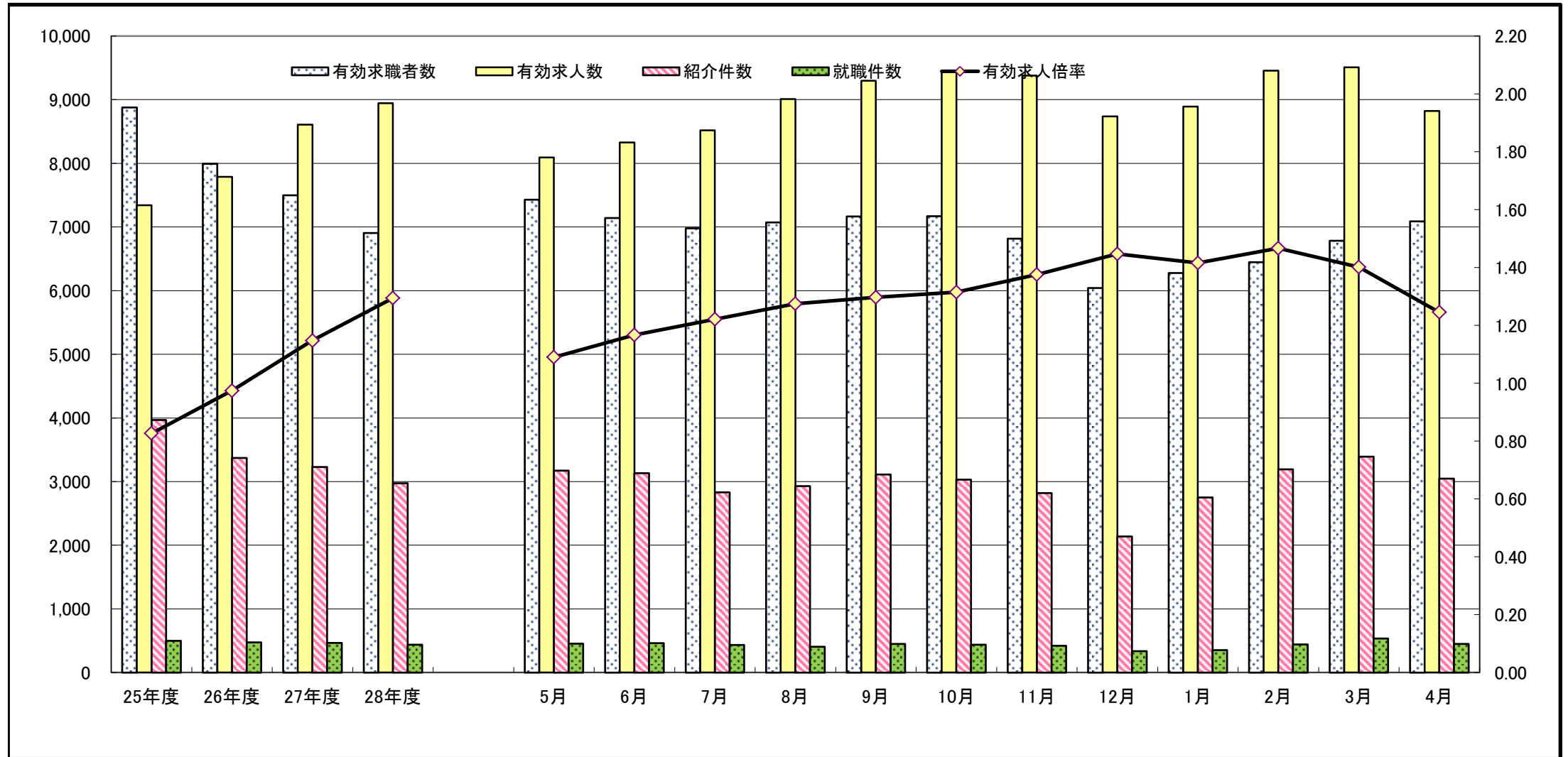
かわさき

【平成28年4月から平成29年4月までの一年間の動き】



	4月	5月	6月	7月	8月	9月	10月	11月	12月	1月	2月	3月	4月
新規求職	2,176	1,746	1,642	1,634	1,671	1,756	1,671	1,393	1,094	1,751	1,659	1,719	2,087
新規求人	3,094	2,503	3,174	3,408	3,046	3,296	3,609	2,844	2,823	3,658	3,238	3,005	2,997
紹介	3,189	3,172	3,132	2,834	2,929	3,114	3,033	2,818	2,138	2,753	3,195	3,394	3,047
就職	497	455	464	436	405	449	440	424	337	353	443	537	452

求人・求職動向（パートタイムを含む）



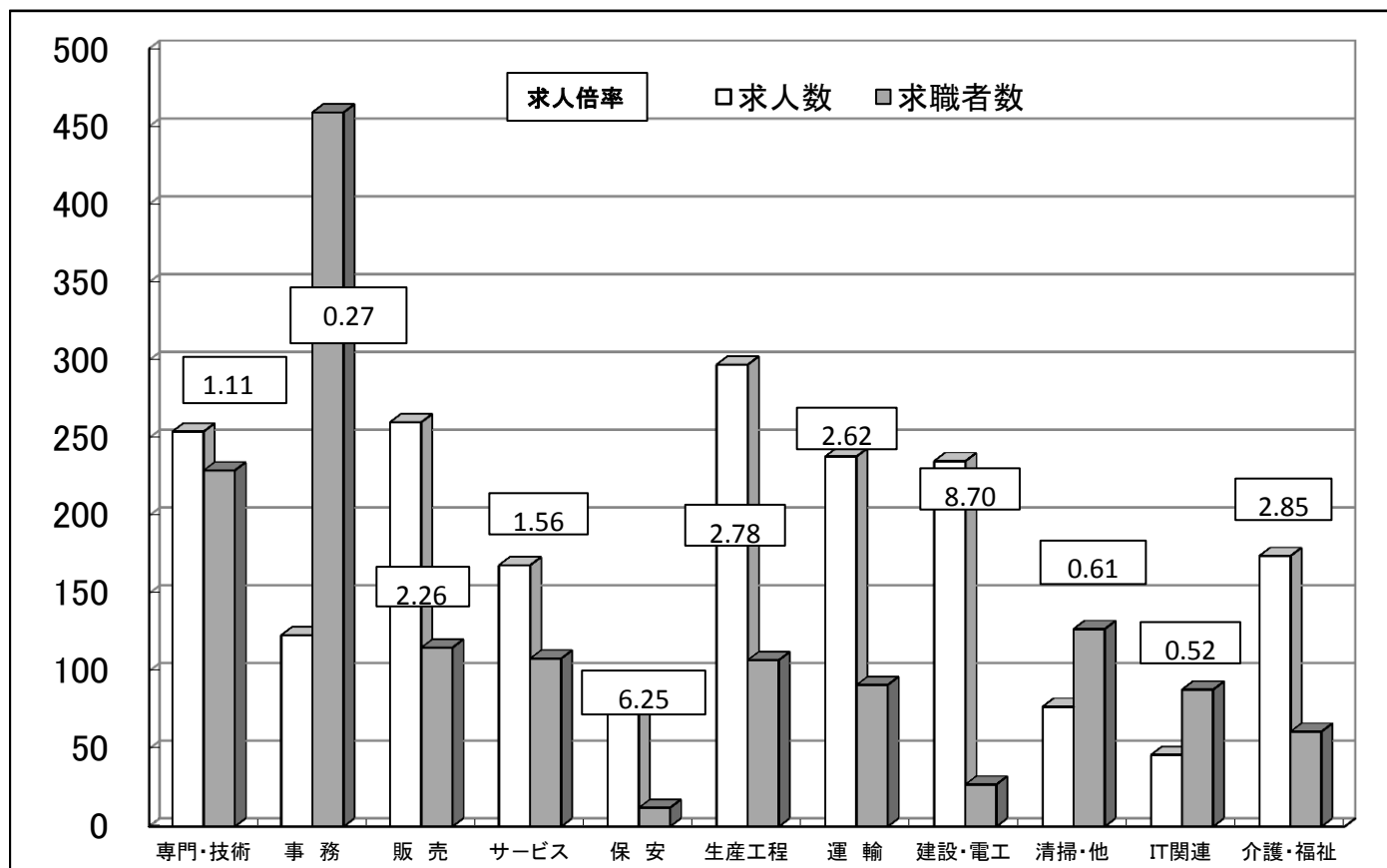
	25年度	26年度	27年度	28年度
有効求職者数	8,877	7,993	7,500	6,907
有効求人数	7,340	7,787	8,606	8,943
紹介件数	3,968	3,370	3,231	2,975
就職件数	500	474	465	437
有効求人倍率	0.83	0.97	1.15	1.29

	5月	6月	7月	8月	9月	10月	11月	12月	1月	2月	3月	4月	平均
有効求職者数	7,428	7,140	6,978	7,071	7,167	7,171	6,816	6,040	6,279	6,448	6,784	7,087	6,867
有効求人数	8,093	8,328	8,519	9,011	9,296	9,430	9,377	8,739	8,890	9,457	9,507	8,823	8,956
紹介件数	3,172	3,132	2,834	2,929	3,114	3,033	2,818	2,138	2,753	3,195	3,394	3,047	2,963
就職件数	455	464	436	405	449	440	424	337	353	443	537	452	433
有効求人倍率	1.09	1.17	1.22	1.27	1.30	1.32	1.38	1.45	1.42	1.47	1.40	1.24	1.30

※ 年度の数字は月平均数。新規学卒を除き、パートを含む。

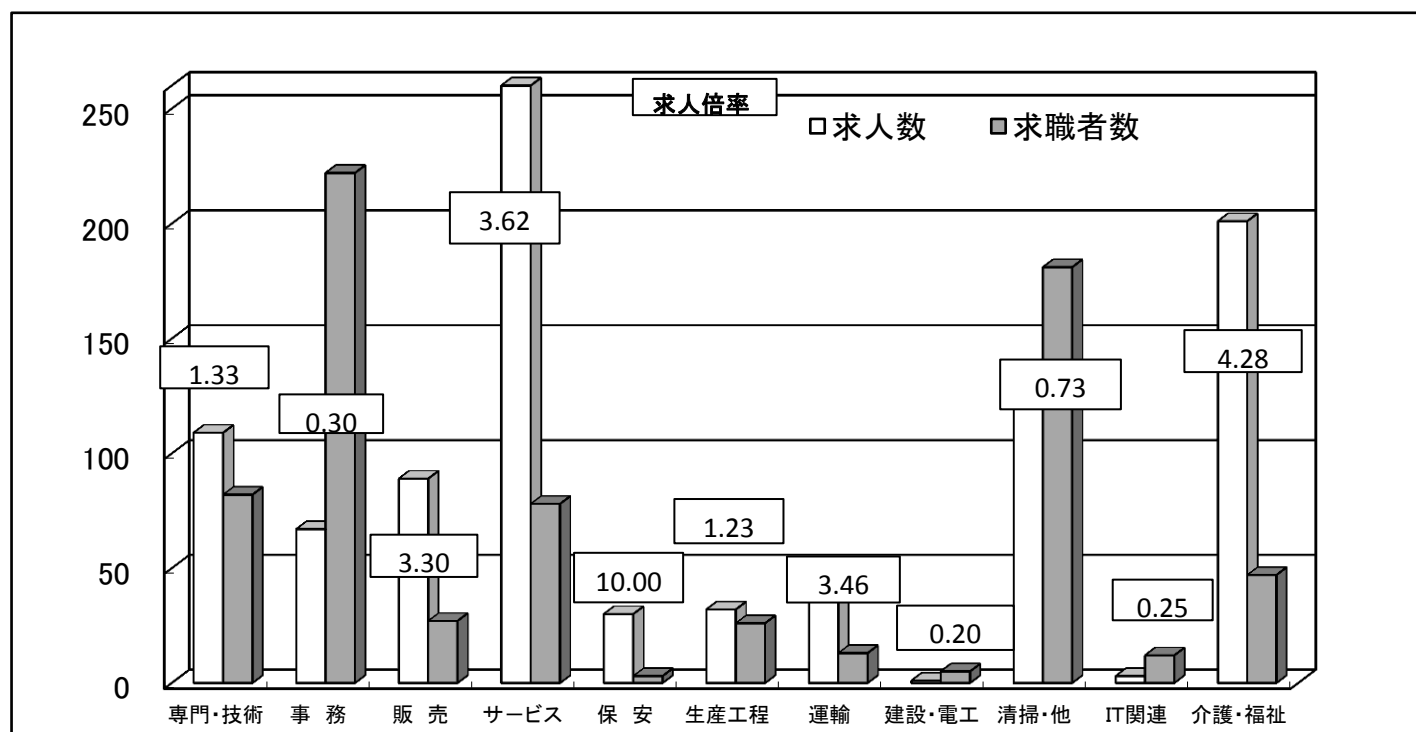
☆ 職種別新規求人・求職状況(常用) ☆ (4月)

一 般



	専門・技術	事務	販売	サービス	保安	生産工程	運輸	建設・電工	清掃・他	IT関連	介護・福祉
求人数	254	123	260	168	75	297	238	235	77	46	174
求職者数	229	459	115	108	12	107	91	27	127	88	61

パ ー ト



	専門・技術	事務	販売	サービス	保安	生産工程	運輸	建設・電工	清掃・他	IT関連	介護・福祉
求人数	109	67	89	282	30	32	45	1	132	3	201
求職者数	82	222	27	78	3	26	13	5	181	12	47

職業別 新規求人・求職賃金情報（4月）

	一般常用(月額)			常用的パート(時間額)		
	求人賃金(平均)		求職者希望賃金(平均)	求人賃金(平均)		求職者希望賃金(平均)
	上限	下限		上限	下限	
管理的職業	320,700	255,667	608,333	1,325	1,250	2,500
専門的・技術的職業	311,955	238,426	267,500	1,812	1,601	1,521
開発技術者	345,907	250,493	282,000	-	-	1,000
製造技術者	404,187	312,167	251,538	-	-	1,200
建築・土木技術者等	402,835	272,643	374,000	-	-	1,500
情報処理技術者	303,811	190,111	327,500	-	-	1,000
医師、薬剤師等	402,766	320,982	240,000	2,675	2,175	1,400
保健師、看護師等	329,802	243,947	272,222	2,318	2,069	1,605
社会福祉専門の職業	234,616	209,323	208,485	1,195	1,052	1,100
事務的職業	235,769	195,414	222,244	1,073	984	1,035
一般事務員	221,191	187,741	215,714	1,073	988	1,026
会計事務員	269,363	213,226	291,379	1,020	976	1,056
生産関連事務員	248,263	211,300	212,727	900	900	966
営業・販売関連事務員	243,714	189,021	233,878	1,166	976	1,164
販売の職業	290,522	211,546	257,522	1,231	981	1,013
営業の職業	306,172	216,722	288,358	1,500	1,500	983
サービスの職業	241,746	193,163	226,321	1,161	1,018	1,014
家庭生活支援サービス	-	-	100,000	-	-	-
介護サービスの職業	229,350	196,159	208,846	1,198	1,012	1,025
飲食物調理の職業	265,429	193,868	251,613	1,064	1,017	979
接客・給仕の職業	270,988	217,375	290,000	1,145	1,032	979
保安の職業	238,857	189,570	212,500	1,014	1,003	1,000
生産工程の職業	295,985	209,507	235,701	1,183	1,016	1,068
金属材料製造の職業	300,492	214,527	251,333	1,500	1,100	1,050
製品製造・加工処理	255,556	191,184	227,500	1,037	988	991
機械組立の職業	285,006	209,634	230,417	1,000	930	980
機械整備・修理の職業	309,914	208,765	240,833	1,567	1,094	1,150
機械検査の職業	222,667	195,733	225,000	-	-	-
輸送・機械運転の職業	271,435	207,683	252,360	1,003	985	1,133
自動車運転の職業	279,838	206,960	264,200	1,005	986	1,179
定置・建設機械運転	272,620	217,364	256,250	964	964	1,088
建設・採掘の職業	369,916	241,544	248,077	2,500	2,250	1,090
建設の職業	354,785	233,545	224,444	-	-	-
電気工事の職業	357,265	213,471	251,250	-	-	1,113
土木の職業	367,320	250,004	273,750	2,500	2,250	1,000
運搬・清掃等の職業	241,304	206,990	210,574	1,102	1,040	970
運搬の職業	236,107	211,433	220,185	1,236	1,183	979
清掃の職業	249,560	207,960	181,818	1,095	1,043	966
IT関連の職業	341,920	233,252	268,391	1,183	983	1,123
福祉関連の職業	257,535	217,011	228,689	1,542	1,350	1,360
介護関連の職業	232,573	205,879	204,211	1,204	1,022	1,058

※ 求人賃金の上限下限は、それぞれの平均値を記載しています。

※就業場所が神奈川県外の求人を含むので、求人賃金下限が神奈川の最低賃金より低い事があります。

■平成29年度 新規求人の主要産業別状況(新規学卒を除きパートタイムを含む)

川崎公共職業安定所

項目 年月	産業計		第2次産業			第3次産業												
			建設業	製造業	情報通信業	運輸・郵便業	卸売・小売業	宿泊・飲食サービス業	医療・福祉	サービス業								
	前年比	前年比	前年比	前年比	前年比	前年比	前年比	前年比	前年比	前年比								
23年度計	27,685	9.7	3,724	39.7	2,306	10.9	789	47.8	3,972	3.4	2,427	▲ 4.3	935	3.5	5,768	2.1	4,309	13.2
24年度計	33,669	21.6	4,266	14.6	2,493	8.1	1,209	53.2	4,540	14.3	2,953	21.7	1,446	54.7	8,161	41.5	5,479	27.2
25年度計	31,254	▲ 7.2	3,523	▲ 17.4	2,544	2.0	844	▲ 30.2	4,040	▲ 11.0	3,032	2.7	1,056	▲ 27.0	7,370	▲ 9.7	6,003	9.6
26年度計	33,443	7.0	3,511	▲ 0.3	2,684	5.5	1,089	29.0	3,627	▲ 10.2	2,878	▲ 5.1	1,125	6.5	8,310	12.8	7,374	22.8
27年度計	36,671	9.7	3,811	8.5	2,845	6.0	960	▲ 11.8	3,989	10.0	3,671	27.6	1,111	▲ 1.2	8,768	5.5	7,968	8.1
28年4月	3,094	▲ 1.1	332	▲ 10.3	272	34.7	91	18.2	371	21.2	235	▲ 19.2	81	▲ 8.0	836	18.6	668	▲ 20.0
5月	2,503	5.7	238	▲ 15.0	186	▲ 11.0	57	▲ 13.6	324	19.6	193	▲ 31.3	49	▲ 38.0	520	15.8	688	47.0
6月	3,174	20.2	283	0.4	266	19.3	74	45.1	323	40.4	237	▲ 9.5	115	29.2	751	7.3	853	41.7
7月	3,408	6.5	342	▲ 15.1	236	▲ 2.1	71	▲ 29.0	395	32.1	340	▲ 2.3	56	0.0	788	3.5	999	35.2
8月	3,046	17.2	237	▲ 3.3	247	▲ 1.2	67	0.0	482	25.8	219	0.5	49	▲ 52.9	747	31.7	749	46.0
9月	3,296	17.1	308	7.3	217	▲ 16.5	51	▲ 48.5	376	57.3	219	▲ 15.1	137	80.3	760	3.5	684	12.5
10月	3,609	▲ 14.9	405	▲ 4.7	259	▲ 6.8	58	▲ 10.8	353	▲ 16.7	336	▲ 45.7	58	▲ 26.6	880	▲ 10.5	913	27.7
11月	2,844	▲ 4.2	279	▲ 0.7	272	20.9	58	▲ 63.5	371	▲ 23.5	160	▲ 12.1	57	▲ 51.7	663	▲ 4.5	559	▲ 12.9
12月	2,823	▲ 2.1	285	▲ 6.9	195	6.0	47	▲ 20.3	315	47.2	181	▲ 56.0	107	52.9	874	24.7	596	▲ 13.0
29年1月	3,658	1.3	534	64.3	280	10.7	53	▲ 1.9	278	▲ 26.3	418	21.2	142	10.9	705	▲ 32.1	972	42.5
2月	3,238	4.0	299	7.9	271	3.8	60	▲ 45.5	367	▲ 11.8	205	▲ 8.9	51	▲ 49.0	701	▲ 6.8	1,022	51.9
3月	3,005	▲ 3.0	355	7.6	216	▲ 16.6	87	64.2	383	11.0	236	2.2	100	▲ 19.4	797	16.7	595	▲ 26.2
28年度計	37,698	2.8	3,897	2.3	2,917	2.5	774	▲ 19.4	4,338	8.7	2,979	▲ 18.9	1,002	▲ 9.8	9,022	2.9	9,298	16.7
28年度平均	3,142	/	325	/	243	/	65	/	362	/	248	/	84	/	752	/	775	/
29年4月	2,997	▲ 3.1	416	25.3	218	▲ 19.9	30	▲ 67.0	305	▲ 17.8	447	90.2	101	24.7	622	▲ 25.6	686	2.7
5月																		
6月																		
7月																		
8月																		
9月																		
10月																		
11月																		
12月																		
30年1月																		
2月																		
3月																		
29年度計	2,997	▲ 3.1	416	25.3	218	▲ 19.9	30	▲ 67.0	305	▲ 17.8	447	90.2	101	24.7	622	▲ 25.6	686	2.7
39年度平均	2,997	/	416	/	218	/	30	/	305	/	447	/	101	/	622	/	686	/