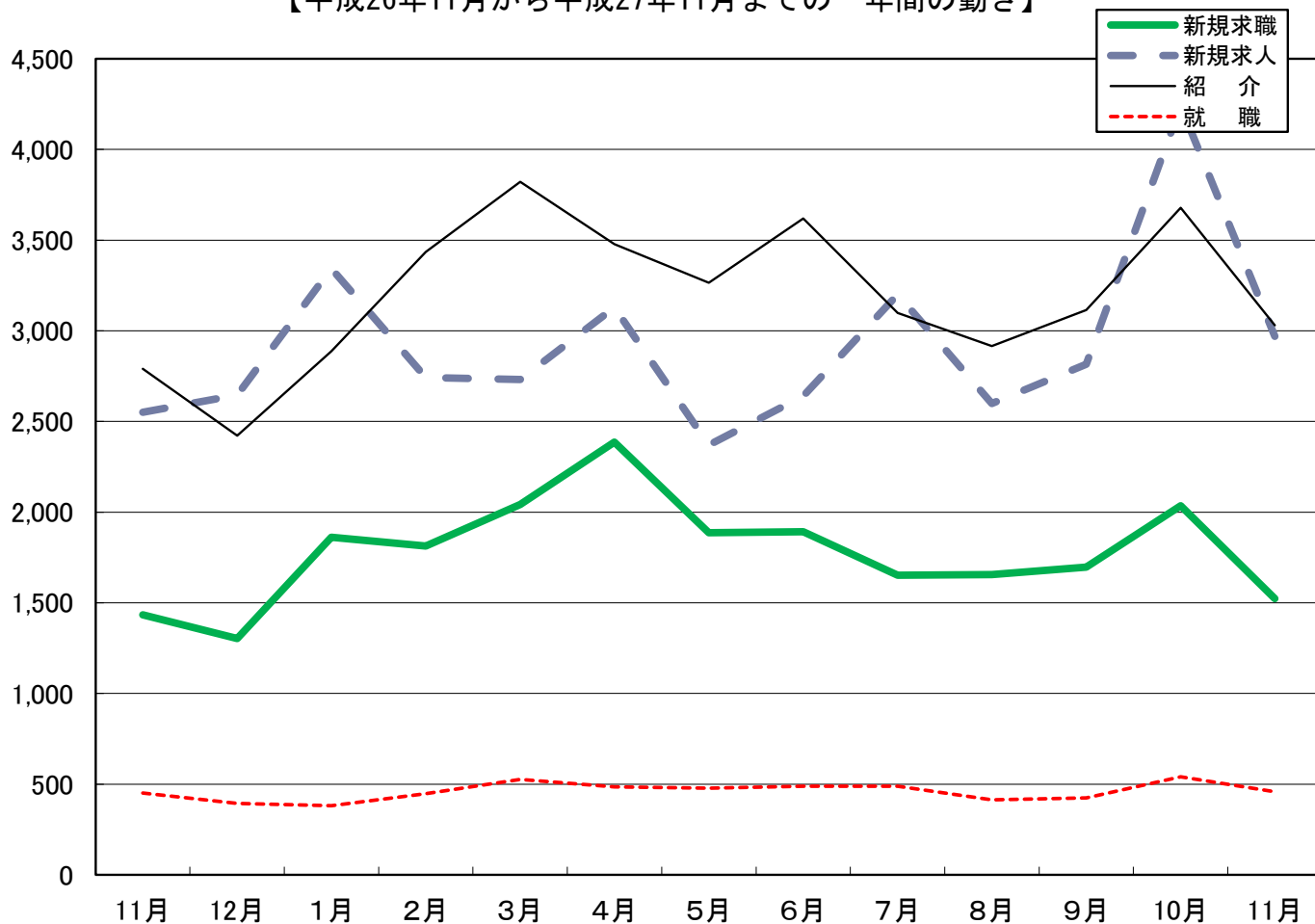


平成27年11月

統計月報

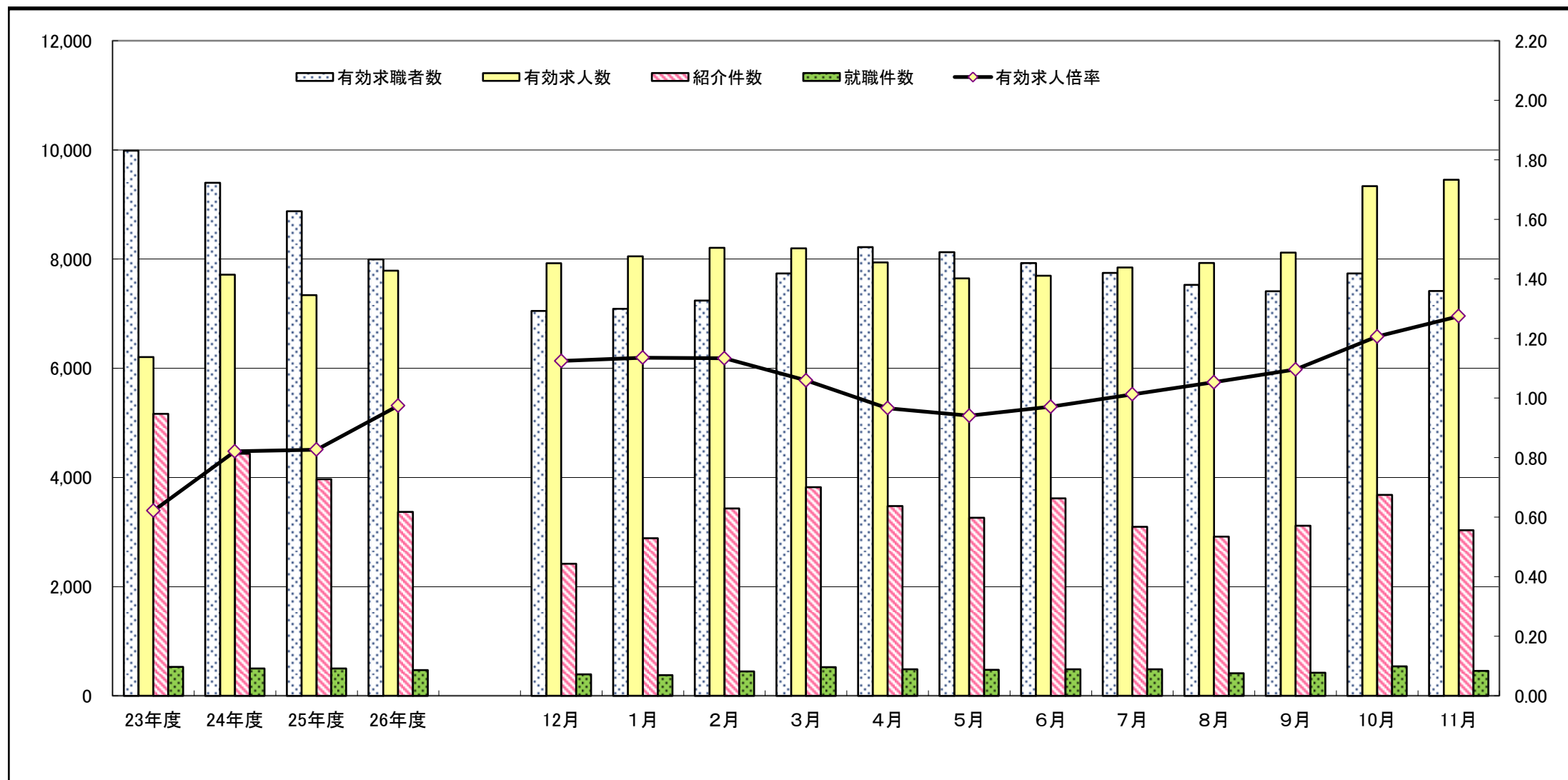
かわさき

【平成26年11月から平成27年11月までの一年間の動き】



	11月	12月	1月	2月	3月	4月	5月	6月	7月	8月	9月	10月	11月
新規求職	1,433	1,304	1,861	1,814	2,043	2,386	1,886	1,892	1,653	1,655	1,697	2,035	1,524
新規求人	2,550	2,645	3,343	2,743	2,732	3,129	2,369	2,641	3,201	2,599	2,815	4,240	2,969
紹介	2,790	2,421	2,888	3,434	3,821	3,477	3,264	3,620	3,098	2,916	3,115	3,679	3,031
就職	451	394	382	447	527	486	478	489	488	414	425	541	459

求人・求職動向（パートタイムを含む）



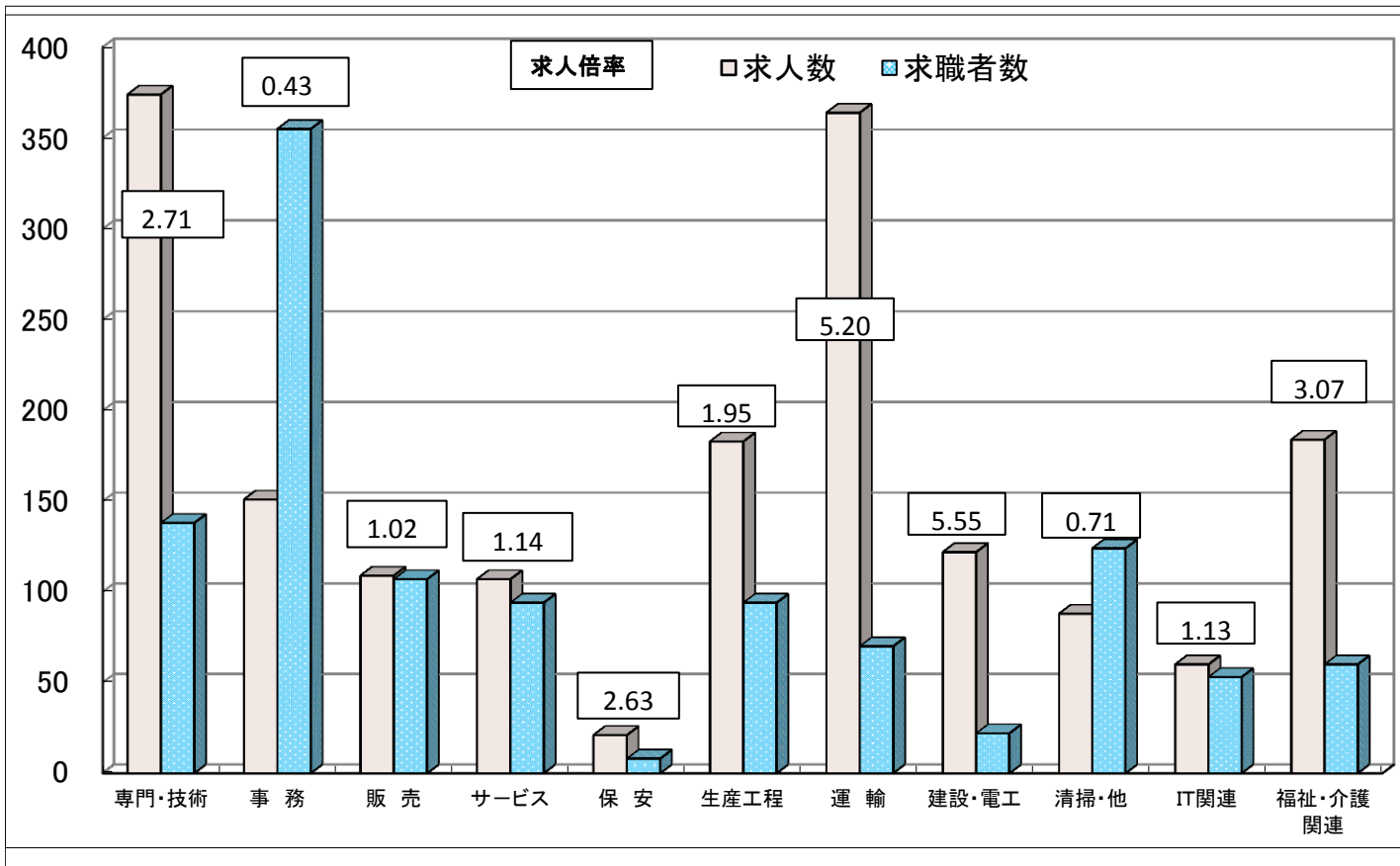
	23年度	24年度	25年度	26年度
有効求職者数	9,986	9,398	8,877	7,993
有効求人数	6,207	7,714	7,340	7,787
紹介件数	5,164	4,438	3,968	3,370
就職件数	530	503	500	474
有効求人倍率	0.62	0.82	0.83	0.97

	12月	1月	2月	3月	4月	5月	6月	7月	8月	9月	10月	11月	平均
有効求職者数	7,048	7,090	7,241	7,739	8,219	8,128	7,925	7,746	7,526	7,409	7,739	7,417	7,602
有効求人数	7,925	8,053	8,207	8,197	7,941	7,646	7,695	7,844	7,927	8,119	9,338	9,455	8,196
紹介件数	2,421	2,888	3,434	3,821	3,477	3,264	3,620	3,098	2,916	3,115	3,679	3,031	3,230
就職件数	394	382	447	527	486	478	489	488	414	425	541	459	461
有効求人倍率	1.12	1.14	1.13	1.06	0.97	0.94	0.97	1.01	1.05	1.10	1.21	1.27	1.08

※ 年度の数字は月平均数。新規学卒を除き、パートを含む。

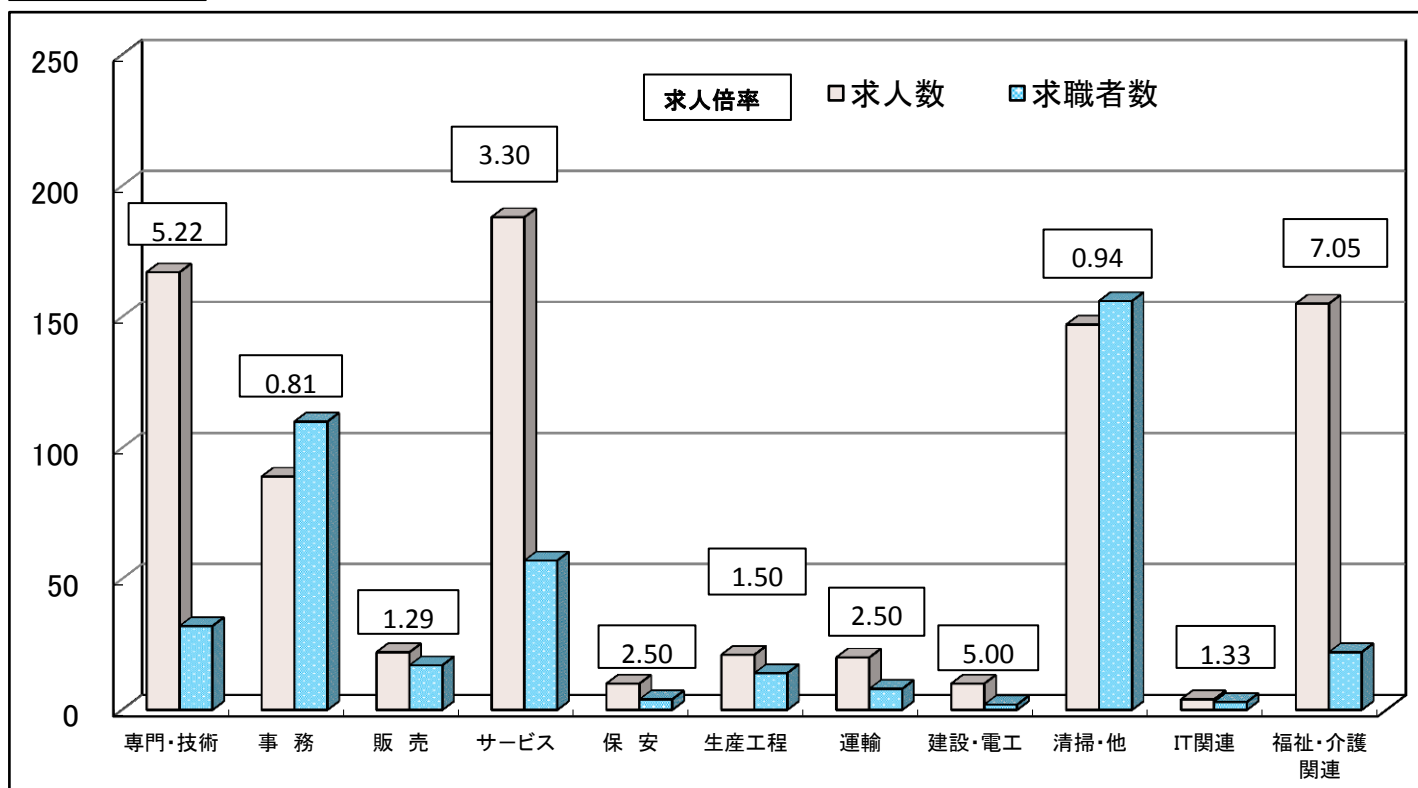
☆ 職種別新規求人・求職状況(常用) ☆ (11月)

一般



新規	専門・技術	事務	販売	サービス	保安	生産工程	運輸	建設・電工	清掃・他	IT関連	福祉・介護関連
求人数	374	151	109	107	21	183	364	122	88	60	184
求職者数	138	355	107	94	8	94	70	22	124	53	60

パート



新規	専門・技術	事務	販売	サービス	保安	生産工程	運輸	建設・電工	清掃・他	IT関連	福祉・介護関連
求人数	167	89	22	188	10	21	20	10	147	4	155
求職者数	32	110	17	57	4	14	8	2	156	3	22

職業別 新規求人・求職賃金情報（11月）

	一般常用(月額)			常用的パート(時間額)		
	求人賃金(平均)		求職者希望賃金(平均)	求人賃金(平均)		求職者希望賃金(平均)
	上限	下限		上限	下限	
管理的職業	348,556	256,148	287,500	-	-	-
専門的・技術的職業	293,245	229,806	264,745	1,621	1,437	1,224
開発技術者	324,191	233,573	252,857	1,100	1,000	1,500
製造技術者	287,345	240,833	243,750	-	-	-
建築・土木技術者等	380,192	259,938	338,333	-	-	-
情報処理技術者	351,957	220,065	302,692	-	-	1,250
医師、薬剤師等	381,000	308,667	-	2,492	2,167	3,000
保健師、看護師等	314,922	263,532	306,471	2,026	1,730	1,650
社会福祉専門の職業	250,121	202,418	206,316	1,162	1,065	1,006
事務的職業	235,789	190,678	216,897	1,053	978	1,007
一般事務員	222,466	181,827	209,843	1,033	971	1,006
会計事務員	265,450	207,904	248,966	1,131	999	1,001
生産関連事務員	243,321	196,721	261,429	1,143	1,043	1,062
営業・販売関連事務員	252,444	203,785	229,583	1,022	988	953
販売の職業	292,524	207,028	251,226	1,094	987	996
営業の職業	310,410	215,345	280,179	1,500	1,000	900
サービスの職業	256,409	192,848	214,516	1,159	993	969
家庭生活支援サービス	-	-	-	-	-	1,000
介護サービスの職業	230,317	192,021	196,000	1,240	999	983
飲食物調理の職業	274,595	195,805	238,636	1,043	967	953
接客・給仕の職業	305,333	210,353	216,154	1,066	958	944
保安の職業	190,955	161,535	213,750	1,076	976	964
生産工程の職業	292,781	213,498	231,304	1,206	996	939
金属材料製造の職業	324,576	230,559	233,810	1,586	1,100	1,053
製品製造・加工処理	252,603	210,625	209,545	954	910	924
機械組立の職業	281,438	198,318	222,500	910	910	900
機械整備・修理の職業	312,545	216,371	246,667	943	943	-
機械検査の職業	276,367	204,813	236,000	-	-	-
輸送・機械運転の職業	260,256	214,269	263,286	1,150	1,113	1,107
自動車運転の職業	254,600	212,528	283,250	1,150	1,113	1,143
定置・建設機械運転	330,152	244,004	240,000	-	-	1,000
建設・採掘の職業	344,781	236,294	277,273	2,250	1,250	950
建設の職業	326,572	223,948	362,500	-	-	950
電気工事の職業	329,227	211,109	250,000	-	-	-
土木の職業	350,705	255,951	259,091	2,250	1,250	-
運搬・清掃等の職業	246,006	208,470	218,926	1,028	985	958
運搬の職業	259,565	219,097	225,172	1,248	1,116	965
清掃の職業	248,981	207,780	175,714	984	963	942
IT関連の職業	324,462	218,835	268,868	930	915	1,083
福祉関連の職業	271,757	229,953	234,000	1,551	1,325	1,110
介護関連の職業	248,561	207,109	200,526	1,250	1,024	972

※ 求人賃金の上限下限は、それぞれの平均値を記載しています。

※ 就業場所が神奈川県外の求人を含むので、求人賃金下限が神奈川の最低賃金より低い事があります。

■平成27年度 新規求人の主要産業別状況(新規学卒を除きパートタイムを含む)

川崎公共職業安定所

項目 年月	産業計		第2次産業				第3次産業											
			建設業		製造業		情報通信業		運輸・郵便業		卸売・小売業		宿泊・飲食サービス業		医療・福祉		サービス業	
	前年比	前年比	前年比	前年比	前年比	前年比	前年比	前年比	前年比	前年比	前年比	前年比	前年比	前年比	前年比	前年比	前年比	
21年度計	23,771	8.5	3,121	▲ 0.1	1,611	▲ 14.5	502	▲ 12.4	3,728	40.9	2,453	▲ 20.9	937	▲ 41.7	4,811	34.6	3,783	▲ 12.5
22年度計	25,236	6.2	2,665	▲ 14.6	2,080	29.1	534	6.4	3,843	3.1	2,535	3.3	903	▲ 3.6	5,652	17.5	3,807	0.6
23年度計	27,685	9.7	3,724	39.7	2,306	10.9	789	47.8	3,972	3.4	2,427	▲ 4.3	935	3.5	5,768	2.1	4,309	13.2
24年度計	33,669	21.6	4,266	14.6	2,493	8.1	1,209	53.2	4,540	14.3	2,953	21.7	1,446	54.7	8,161	41.5	5,479	27.2
25年度計	31,254	▲ 7.2	3,523	▲ 17.4	2,544	2.0	844	▲ 30.2	4,040	▲ 11.0	3,032	2.7	1,056	▲ 27.0	7,370	▲ 9.7	6,003	9.6
26年4月	2,570	▲ 6.4	345	22.8	234	24.5	47	▲ 51.5	271	▲ 36.7	218	▲ 31.7	126	15.6	640	5.6	471	▲ 10.1
5月	2,598	5.1	287	▲ 18.7	171	▲ 24.3	116	68.1	277	▲ 0.7	291	12.8	77	10.0	524	▲ 26.5	630	84.8
6月	2,613	20.6	217	▲ 8.8	216	19.3	66	15.8	331	14.1	212	26.2	55	▲ 27.6	698	25.3	604	47.3
7月	2,778	3.2	304	▲ 1.0	192	▲ 16.2	55	▲ 21.4	358	▲ 26.3	215	▲ 19.8	84	▲ 17.6	749	42.9	619	15.3
8月	2,495	▲ 6.7	317	7.8	201	▲ 20.9	95	63.8	329	17.5	247	▲ 13.0	77	28.3	515	▲ 21.1	553	8.0
9月	3,010	20.2	385	49.8	242	5.2	64	18.5	299	▲ 7.1	300	51.5	89	▲ 5.3	756	53.0	635	45.0
10月	3,366	10.7	338	1.5	251	3.7	75	11.9	329	▲ 12.5	235	▲ 40.4	124	6.9	759	3.3	705	20.3
11月	2,550	▲ 5.8	280	▲ 10.8	235	39.1	75	▲ 24.2	275	▲ 31.8	185	▲ 35.8	80	37.9	662	22.4	615	16.7
12月	2,645	21.3	203	▲ 13.2	176	33.3	172	173.0	207	▲ 8.4	190	28.4	109	18.5	807	33.6	600	27.9
27年1月	3,343	12.1	337	▲ 0.6	299	8.3	193	394.9	415	6.4	249	7.8	106	▲ 13.1	792	14.8	692	17.5
2月	2,743	10.2	270	5.1	214	0.9	89	23.6	293	9.3	268	▲ 9.8	85	▲ 21.3	682	17.6	619	27.1
3月	2,732	5.1	228	▲ 27.8	253	23.4	42	▲ 57.6	243	▲ 16.8	268	49.7	113	130.6	726	7.9	631	8.2
26年度計	33,443	7.0	3,511	▲ 0.3	2,684	5.5	1,089	29.0	3,627	▲ 10.2	2,878	▲ 5.1	1,125	6.5	8,310	12.8	7,374	22.8
26年度平均	2,787		293		224		91		302		240		94		693		615	
27年4月	3,129	21.8	370	7.2	202	▲ 13.7	77	63.8	306	12.9	291	33.5	88	▲ 30.2	705	10.2	835	77.3
5月	2,369	▲ 8.8	280	▲ 2.4	209	22.2	66	▲ 43.1	271	▲ 2.2	281	▲ 3.4	79	2.6	449	▲ 14.3	468	▲ 25.7
6月	2,641	1.1	282	30.0	223	3.2	51	▲ 22.7	230	▲ 30.5	262	23.6	89	61.8	700	0.3	602	▲ 0.3
7月	3,201	15.2	403	32.6	241	25.5	100	81.8	299	▲ 16.5	348	61.9	56	▲ 33.3	761	1.6	739	19.4
8月	2,599	4.2	245	▲ 22.7	250	24.4	67	▲ 29.5	383	16.4	218	▲ 11.7	104	35.1	567	10.1	513	▲ 7.2
9月	2,815	▲ 6.5	287	▲ 25.5	260	7.4	99	54.7	239	▲ 20.1	258	▲ 14.0	76	▲ 14.6	734	▲ 2.9	608	▲ 4.3
10月	4,240	26.0	425	25.7	278	10.8	65	▲ 13.3	424	28.9	619	163.4	79	▲ 36.3	983	29.5	715	1.4
11月	2,969	16.4	281	0.4	225	▲ 4.3	159	112.0	485	76.4	182	▲ 1.6	118	47.5	694	4.8	642	4.4
12月																		
28年1月																		
2月																		
3月																		
27年度計	23,963	9.0	2,573	4.0	1,888	8.4	684	15.3	2,637	6.8	2,459	29.2	689	▲ 3.2	5,593	5.5	5,122	6.0
27年度平均	2,995		322		236		86		330		307		86		699		640	

※平成21年度より旧鶴見所を含む数値を記載