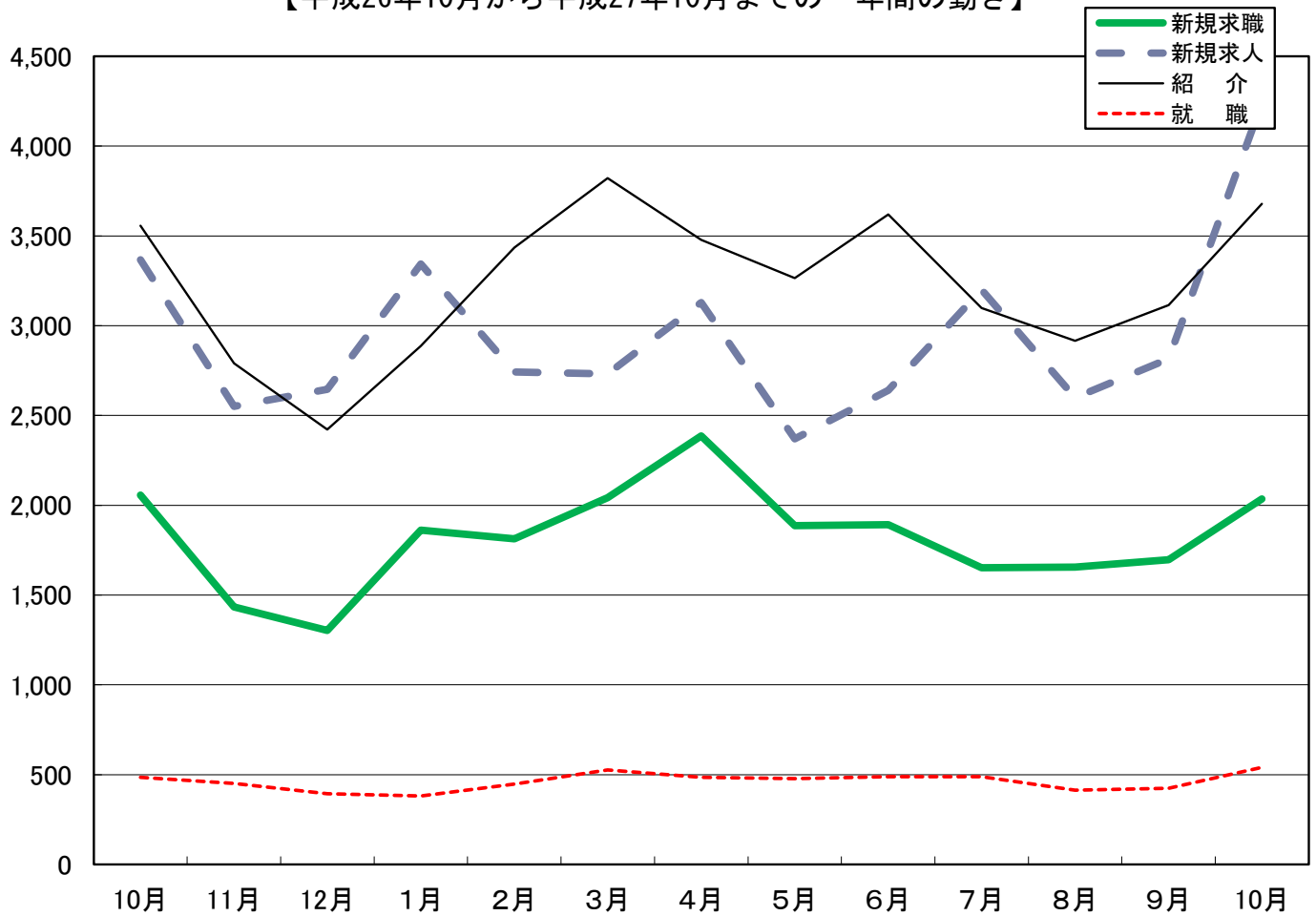


平成27年10月

統計月報

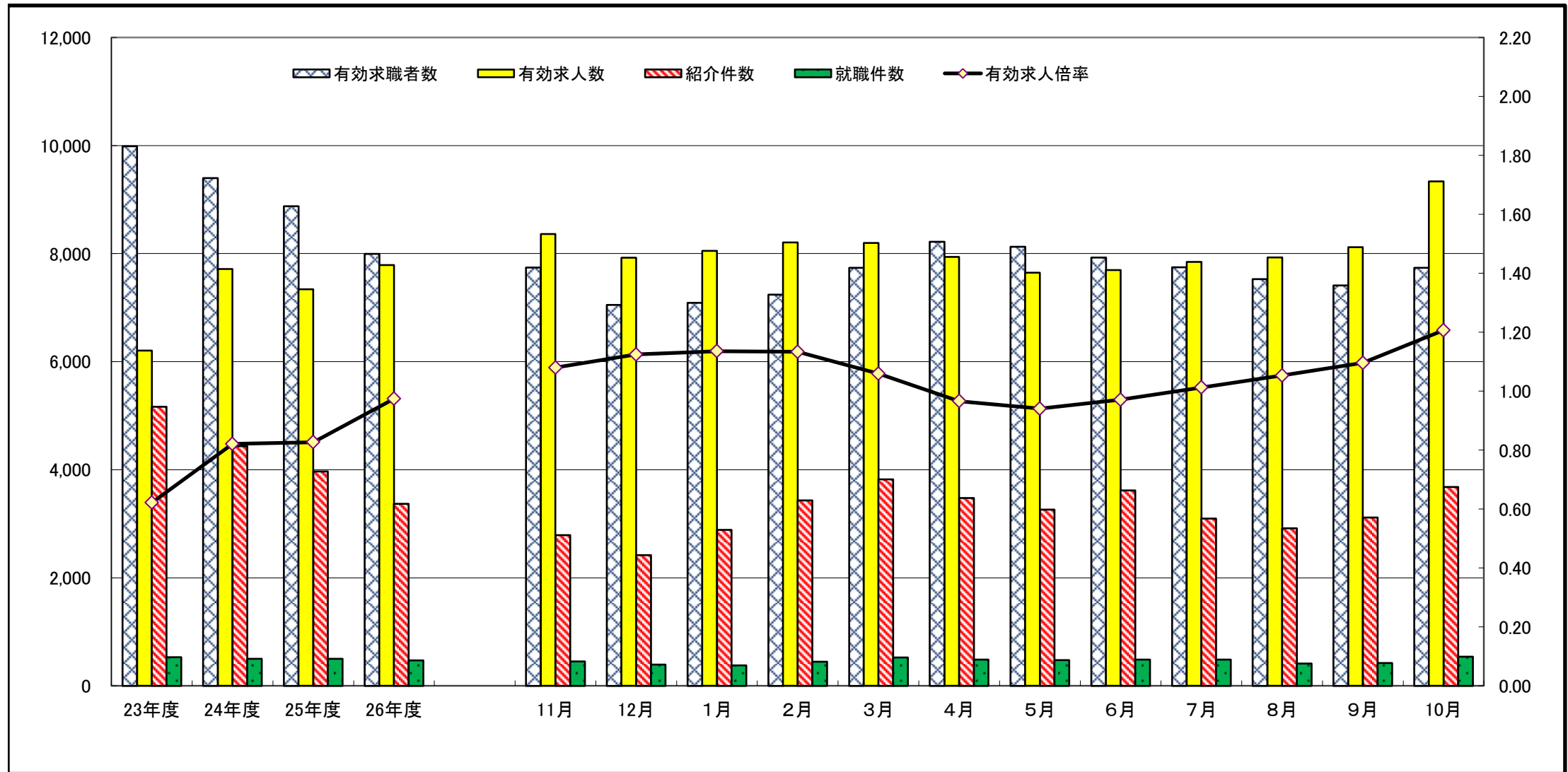
かわさき

【平成26年10月から平成27年10月までの一年間の動き】



	10月	11月	12月	1月	2月	3月	4月	5月	6月	7月	8月	9月	10月
新規求職	2,056	1,433	1,304	1,861	1,814	2,043	2,386	1,886	1,892	1,653	1,655	1,697	2,035
新規求人	3,366	2,550	2,645	3,343	2,743	2,732	3,129	2,369	2,641	3,201	2,599	2,815	4,240
紹介	3,557	2,790	2,421	2,888	3,434	3,821	3,477	3,264	3,620	3,098	2,916	3,115	3,679
就職	486	451	394	382	447	527	486	478	489	488	414	425	541

求人・求職動向（パートタイムを含む）



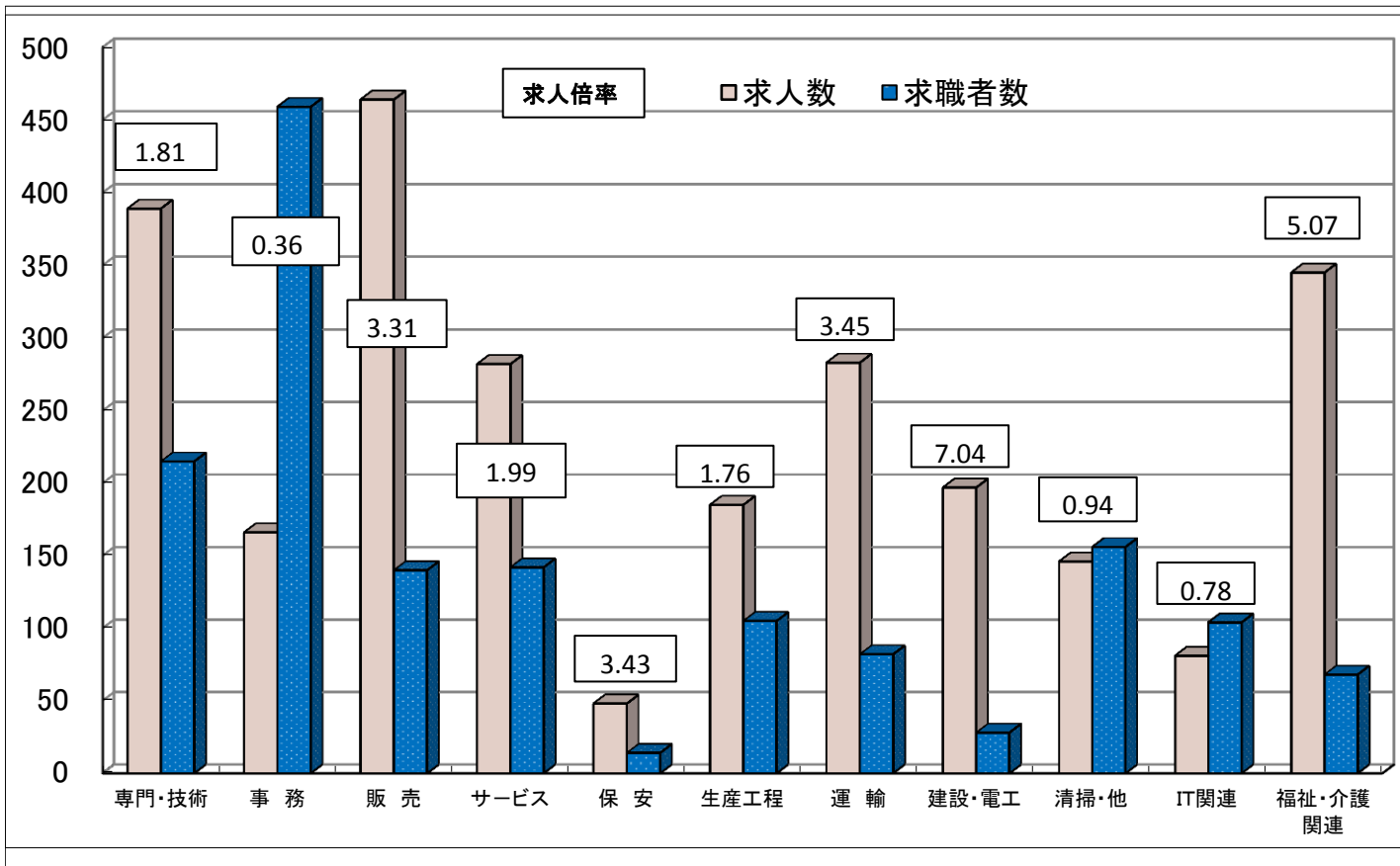
	23年度	24年度	25年度	26年度
有効求職者数	9,986	9,398	8,877	7,993
有効求人数	6,207	7,714	7,340	7,787
紹介件数	5,164	4,438	3,968	3,370
就職件数	530	503	500	474
有効求人倍率	0.62	0.82	0.83	0.97

	11月	12月	1月	2月	3月	4月	5月	6月	7月	8月	9月	10月	平均
有効求職者数	7,744	7,048	7,090	7,241	7,739	8,219	8,128	7,925	7,746	7,526	7,409	7,739	7,630
有効求人数	8,363	7,925	8,053	8,207	8,197	7,941	7,646	7,695	7,844	7,927	8,119	9,338	8,105
紹介件数	2,790	2,421	2,888	3,434	3,821	3,477	3,264	3,620	3,098	2,916	3,115	3,679	3,210
就職件数	451	394	382	447	527	486	478	489	488	414	425	541	460
有効求人倍率	1.08	1.12	1.14	1.13	1.06	0.97	0.94	0.97	1.01	1.05	1.10	1.21	1.06

※ 年度の数字は月平均数。新規学卒を除き、パートを含む。

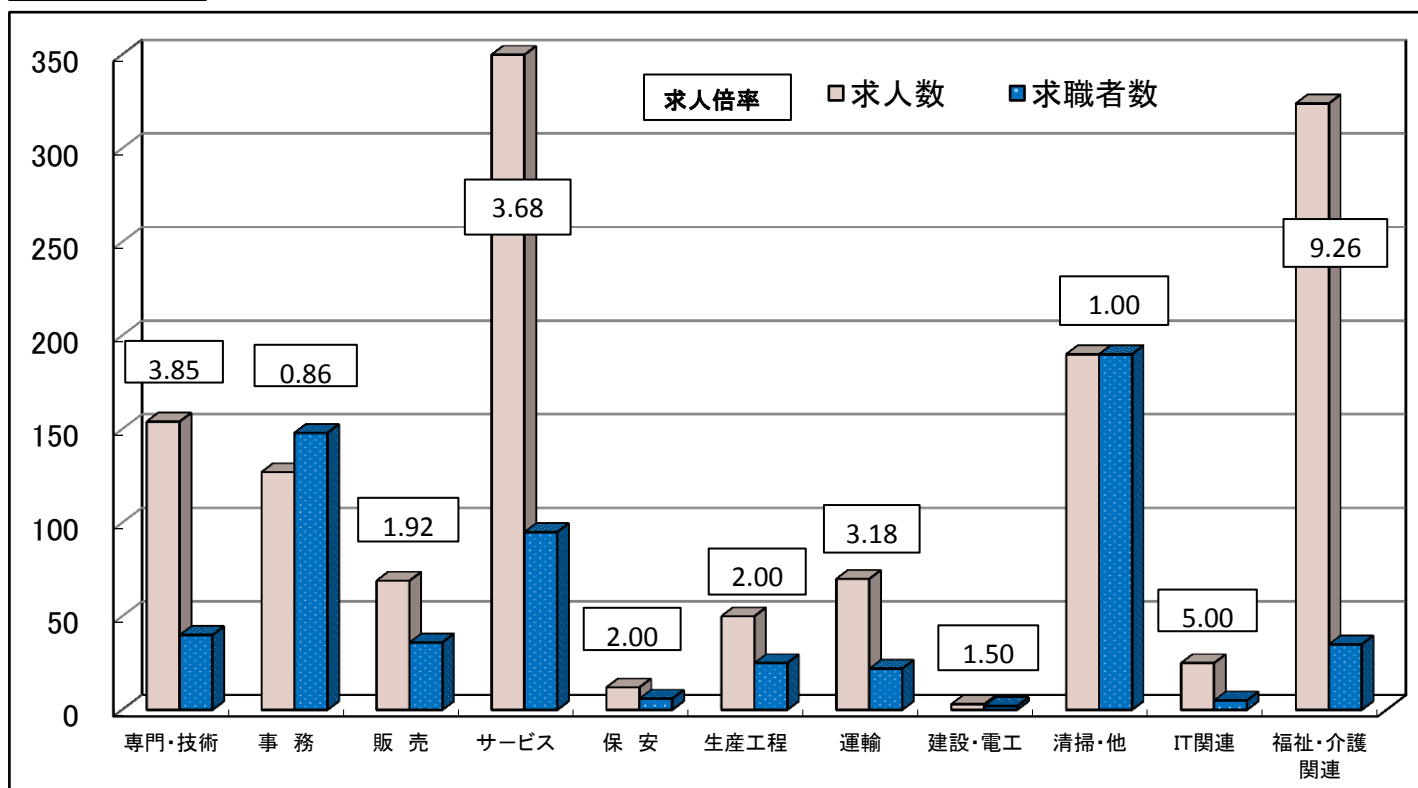
☆ 職種別新規求人・求職状況(常用) ☆ (10月)

一般



新規	専門・技術	事務	販売	サービス	保安	生産工程	運輸	建設・電気	清掃・他	IT関連	福祉・介護関連
求人数	389	166	464	282	48	185	283	197	146	81	345
求職者数	215	459	140	142	14	105	82	28	156	104	68

パート



新規	専門・技術	事務	販売	サービス	保安	生産工程	運輸	建設・電気	清掃・他	IT関連	福祉・介護関連
求人数	154	127	69	350	12	50	70	3	190	25	324
求職者数	40	148	36	95	6	25	22	2	190	5	35

職業別 新規求人・求職賃金情報（10月）

	一般常用(月額)			常用的パート(時間額)		
	求人賃金(平均)		求職者希望賃金(平均)	求人賃金(平均)		求職者希望賃金(平均)
	上限	下限		上限	下限	
管理的職業	319,091	244,545	390,000	-	-	-
専門的・技術的職業	307,167	235,329	291,934	1,612	1,427	1,304
開発技術者	363,131	246,563	267,500	-	-	-
製造技術者	351,374	225,783	263,478	2,250	1,250	900
建築・土木技術者等	398,442	265,027	305,556	-	-	1,500
情報処理技術者	361,904	216,444	280,465	1,250	1,003	1,000
薬剤師等	419,600	368,800	316,667	2,540	2,340	2,000
保健師、看護師等	282,671	257,176	280,667	1,828	1,657	1,664
社会福祉専門の職業	246,165	205,611	209,091	1,218	1,075	1,022
事務的職業	247,720	197,879	217,356	1,042	964	993
一般事務員	231,604	185,681	212,978	1,033	963	989
会計事務員	308,438	235,251	237,778	1,026	964	1,089
生産関連事務員	264,454	212,843	285,714	981	945	1,000
営業・販売関連事務員	247,327	204,323	230,000	1,500	1,000	925
販売の職業	302,393	206,175	260,719	1,129	943	964
営業の職業	290,105	206,895	298,333	1,300	1,200	988
サービスの職業	231,247	190,781	207,801	1,123	993	961
家庭生活支援サービス	-	-	-	-	-	-
介護サービスの職業	218,512	192,662	206,111	1,185	1,020	998
飲食物調理の職業	281,414	199,905	226,389	977	917	936
接客・給仕の職業	200,667	200,667	203,636	1,011	948	965
保安の職業	227,998	173,064	218,571	1,047	924	1,000
生産工程の職業	281,086	205,003	227,048	1,127	1,018	959
金属材料製造の職業	297,370	217,609	255,152	1,070	1,003	1,000
製品製造・加工処理	238,381	209,881	196,667	1,049	1,011	961
機械組立の職業	296,843	210,750	204,167	1,203	953	950
機械整備・修理の職業	271,474	192,965	212,308	1,283	1,033	-
機械検査の職業	326,400	163,200	220,000	-	-	900
輸送・機械運転の職業	273,950	220,691	246,790	1,059	976	1,010
自動車運転の職業	265,587	218,783	254,107	1,057	970	1,012
定置・建設機械運転	317,452	230,070	234,000	900	900	1,000
建設・採掘の職業	368,451	234,139	251,786	1,500	1,000	1,100
建設の職業	371,332	234,732	271,429	1,500	1,000	1,100
電気工事の職業	316,473	211,280	253,571	-	-	-
土木の職業	368,534	236,528	166,667	-	-	-
運搬・清掃等の職業	254,057	210,625	205,333	1,050	996	957
運搬の職業	272,611	219,358	223,846	1,325	1,171	954
清掃の職業	252,338	215,188	181,905	1,010	984	948
IT関連の職業	330,451	207,491	264,423	1,305	1,043	970
福祉関連の職業	243,665	215,691	227,500	1,340	1,183	1,227
介護関連の職業	227,663	198,395	209,111	1,190	1,027	1,018

※ 求人賃金の上限下限は、それぞれの平均値を記載しています。

※ 就業場所が神奈川県外の求人を含むので、求人賃金下限が神奈川の最低賃金より低い事があります。

■平成27年度 新規求人の主要産業別状況(新規学卒を除きパートタイムを含む)

川崎公共職業安定所

項目 年月	産業計		第2次産業				第3次産業											
			建設業		製造業		情報通信業		運輸・郵便業		卸売・小売業		宿泊・飲食サービス業		医療・福祉		サービス業	
	前年比	前年比	前年比	前年比	前年比	前年比	前年比	前年比	前年比	前年比	前年比	前年比	前年比	前年比	前年比	前年比	前年比	
21年度計	23,771	8.5	3,121	▲ 0.1	1,611	▲ 14.5	502	▲ 12.4	3,728	40.9	2,453	▲ 20.9	937	▲ 41.7	4,811	34.6	3,783	▲ 12.5
22年度計	25,236	6.2	2,665	▲ 14.6	2,080	29.1	534	6.4	3,843	3.1	2,535	3.3	903	▲ 3.6	5,652	17.5	3,807	0.6
23年度計	27,685	9.7	3,724	39.7	2,306	10.9	789	47.8	3,972	3.4	2,427	▲ 4.3	935	3.5	5,768	2.1	4,309	13.2
24年度計	33,669	21.6	4,266	14.6	2,493	8.1	1,209	53.2	4,540	14.3	2,953	21.7	1,446	54.7	8,161	41.5	5,479	27.2
25年度計	31,254	▲ 7.2	3,523	▲ 17.4	2,544	2.0	844	▲ 30.2	4,040	▲ 11.0	3,032	2.7	1,056	▲ 27.0	7,370	▲ 9.7	6,003	9.6
26年4月	2,570	▲ 6.4	345	22.8	234	24.5	47	▲ 51.5	271	▲ 36.7	218	▲ 31.7	126	15.6	640	5.6	471	▲ 10.1
5月	2,598	5.1	287	▲ 18.7	171	▲ 24.3	116	68.1	277	▲ 0.7	291	12.8	77	10.0	524	▲ 26.5	630	84.8
6月	2,613	20.6	217	▲ 8.8	216	19.3	66	15.8	331	14.1	212	26.2	55	▲ 27.6	698	25.3	604	47.3
7月	2,778	3.2	304	▲ 1.0	192	▲ 16.2	55	▲ 21.4	358	▲ 26.3	215	▲ 19.8	84	▲ 17.6	749	42.9	619	15.3
8月	2,495	▲ 6.7	317	7.8	201	▲ 20.9	95	63.8	329	17.5	247	▲ 13.0	77	28.3	515	▲ 21.1	553	8.0
9月	3,010	20.2	385	49.8	242	5.2	64	18.5	299	▲ 7.1	300	51.5	89	▲ 5.3	756	53.0	635	45.0
10月	3,366	10.7	338	1.5	251	3.7	75	11.9	329	▲ 12.5	235	▲ 40.4	124	6.9	759	3.3	705	20.3
11月	2,550	▲ 5.8	280	▲ 10.8	235	39.1	75	▲ 24.2	275	▲ 31.8	185	▲ 35.8	80	37.9	662	22.4	615	16.7
12月	2,645	21.3	203	▲ 13.2	176	33.3	172	173.0	207	▲ 8.4	190	28.4	109	18.5	807	33.6	600	27.9
27年1月	3,343	12.1	337	▲ 0.6	299	8.3	193	394.9	415	6.4	249	7.8	106	▲ 13.1	792	14.8	692	17.5
2月	2,743	10.2	270	5.1	214	0.9	89	23.6	293	9.3	268	▲ 9.8	85	▲ 21.3	682	17.6	619	27.1
3月	2,732	5.1	228	▲ 27.8	253	23.4	42	▲ 57.6	243	▲ 16.8	268	49.7	113	130.6	726	7.9	631	8.2
26年度計	33,443	7.0	3,511	▲ 0.3	2,684	5.5	1,089	29.0	3,627	▲ 10.2	2,878	▲ 5.1	1,125	6.5	8,310	12.8	7,374	22.8
26年度平均	2,787	/	293	/	224	/	91	/	302	/	240	/	94	/	693	/	615	/
27年4月	3,129	21.8	370	7.2	202	▲ 13.7	77	63.8	306	12.9	291	33.5	88	▲ 30.2	705	10.2	835	77.3
5月	2,369	▲ 8.8	280	▲ 2.4	209	22.2	66	▲ 43.1	271	▲ 2.2	281	▲ 3.4	79	2.6	449	▲ 14.3	468	▲ 25.7
6月	2,641	1.1	282	30.0	223	3.2	51	▲ 22.7	230	▲ 30.5	262	23.6	89	61.8	700	0.3	602	▲ 0.3
7月	3,201	15.2	403	32.6	241	25.5	100	81.8	299	▲ 16.5	348	61.9	56	▲ 33.3	761	1.6	739	19.4
8月	2,599	4.2	245	▲ 22.7	250	24.4	67	▲ 29.5	383	16.4	218	▲ 11.7	104	35.1	567	10.1	513	▲ 7.2
9月	2,815	▲ 6.5	287	▲ 25.5	260	7.4	99	54.7	239	▲ 20.1	258	▲ 14.0	76	▲ 14.6	734	▲ 2.9	608	▲ 4.3
10月	4,240	26.0	425	25.7	278	10.8	65	▲ 13.3	424	28.9	619	163.4	79	▲ 36.3	983	29.5	715	1.4
11月																		
12月																		
28年1月																		
2月																		
3月																		
27年度計	20,994	8.0	2,292	4.5	1,663	10.4	525	1.4	2,152	▲ 1.9	2,277	32.5	571	▲ 9.7	4,899	5.6	4,480	6.2
27年度平均	2,999	/	327	/	238	/	75	/	307	/	325	/	82	/	700	/	640	/

※平成21年度より旧鶴見所を含む数値を記載