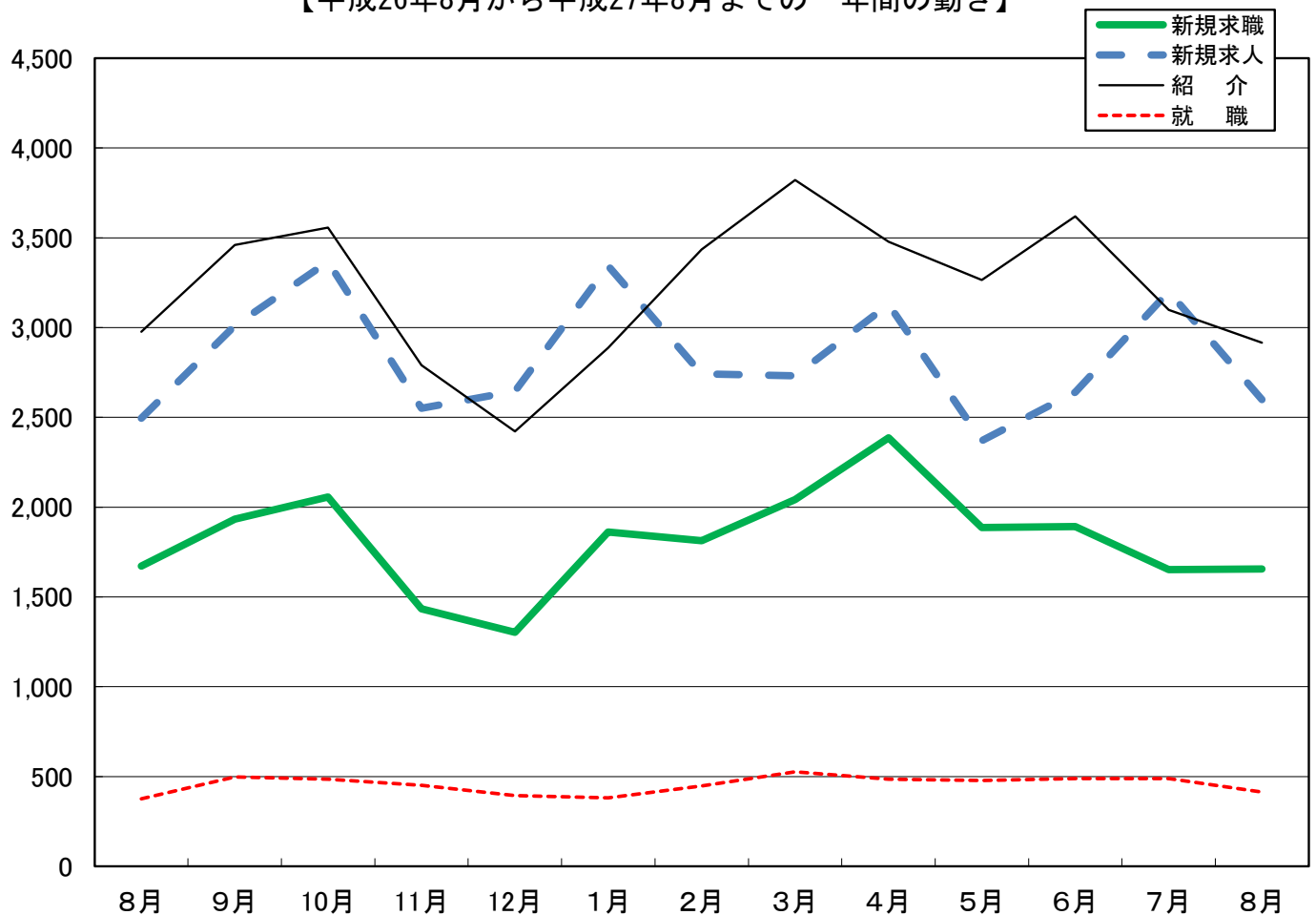


平成27年8月

統計月報

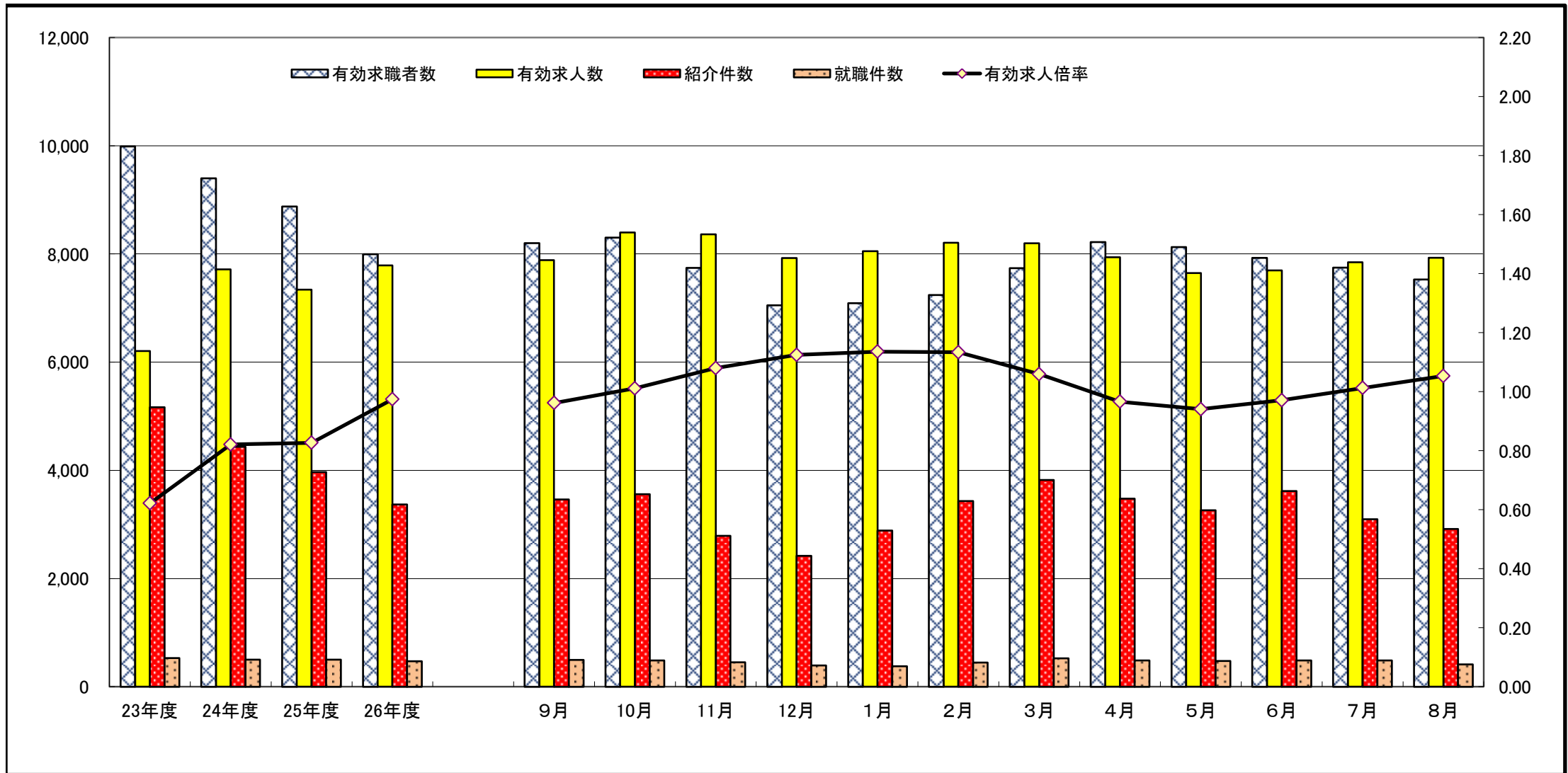
かわさき

【平成26年8月から平成27年8月までの一年間の動き】



	8月	9月	10月	11月	12月	1月	2月	3月	4月	5月	6月	7月	8月
新規求職	1,672	1,933	2,056	1,433	1,304	1,861	1,814	2,043	2,386	1,886	1,892	1,653	1,655
新規求人	2,495	3,010	3,366	2,550	2,645	3,343	2,743	2,732	3,129	2,369	2,641	3,201	2,599
紹介	2,977	3,460	3,557	2,790	2,421	2,888	3,434	3,821	3,477	3,264	3,620	3,098	2,916
就職	376	497	486	451	394	382	447	527	486	478	489	488	414

求人・求職動向（パートタイムを含む）



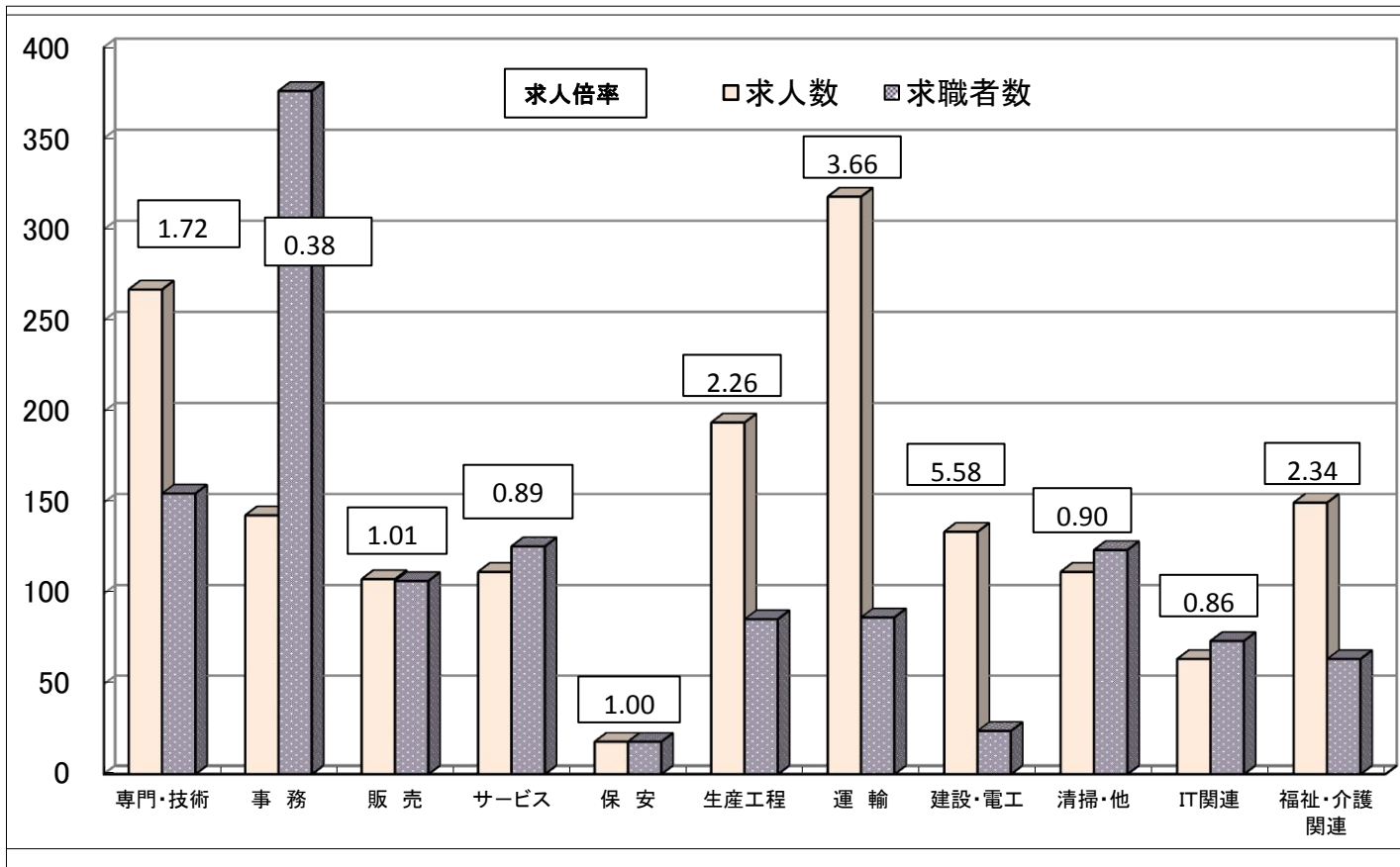
	23年度	24年度	25年度	26年度
有効求職者数	9,986	9,398	8,877	7,993
有効求人数	6,207	7,714	7,340	7,787
紹介件数	5,164	4,438	3,968	3,370
就職件数	530	503	500	474
有効求人倍率	0.62	0.82	0.83	0.97

	9月	10月	11月	12月	1月	2月	3月	4月	5月	6月	7月	8月	平均
有効求職者数	8,201	8,303	7,744	7,048	7,090	7,241	7,739	8,219	8,128	7,925	7,746	7,526	7,743
有効求人数	7,885	8,396	8,363	7,925	8,053	8,207	8,197	7,941	7,646	7,695	7,844	7,927	8,007
紹介件数	3,460	3,557	2,790	2,421	2,888	3,434	3,821	3,477	3,264	3,620	3,098	2,916	3,229
就職件数	497	486	451	394	382	447	527	486	478	489	488	414	462
有効求人倍率	0.96	1.01	1.08	1.12	1.14	1.13	1.06	0.97	0.94	0.97	1.01	1.05	1.03

※ 年度の数字は月平均数。新規学卒を除き、パートを含む。

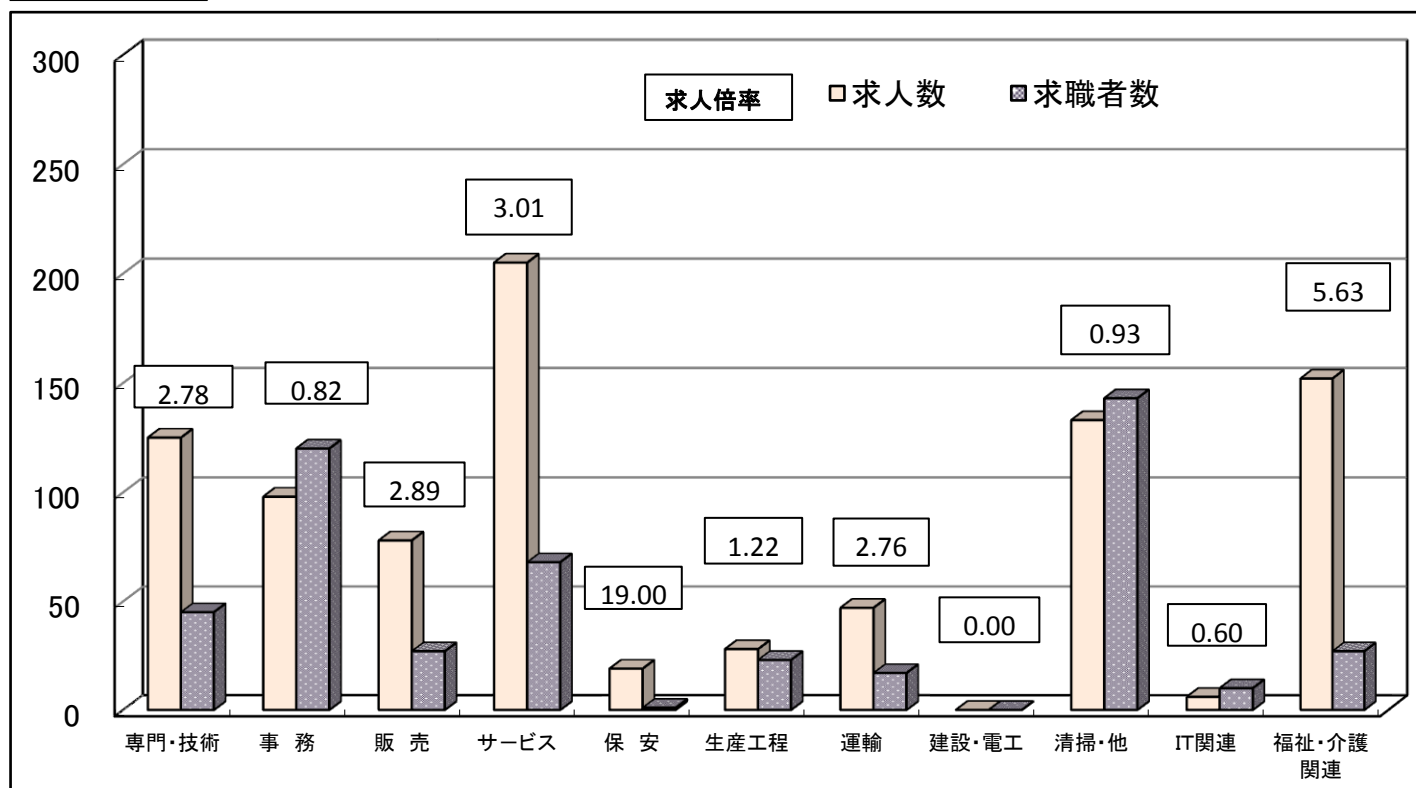
☆ 職種別新規求人・求職状況(常用) ☆ (8月)

一般



	専門・技術	事務	販売	サービス	保安	生産工程	運輸	建設・電工	清掃・他	IT関連	福祉・介護関連
求人数	267	143	108	112	18	194	318	134	112	64	150
求職者数	155	376	107	126	18	86	87	24	124	74	64

パート



	専門・技術	事務	販売	サービス	保安	生産工程	運輸	建設・電工	清掃・他	IT関連	福祉・介護関連
求人数	125	98	78	205	19	28	47	0	133	6	152
求職者数	45	120	27	68	1	23	17	0	143	10	27

職業別 新規求人・求職賃金情報（8月）

	一般常用(月額)			常用的パート(時間額)		
	求人賃金(平均)		求職者希望賃金(平均)	求人賃金(平均)		求職者希望賃金(平均)
	上限	下限		上限	下限	
管理的職業	240,400	202,200	450,000	-	-	-
専門的・技術的職業	294,629	230,026	253,421	1,568	1,389	1,259
開発技術者	363,333	252,417	279,444	-	-	-
製造技術者	331,115	242,182	301,538	-	-	3,000
建築・土木技術者等	359,900	244,033	283,333	-	-	-
情報処理技術者	345,557	223,939	280,370	1,000	887	950
薬剤師等	405,000	335,000	-	2,700	2,000	1,750
保健師、看護師等	293,803	246,882	290,769	1,965	1,727	1,614
社会福祉専門の職業	238,302	201,523	220,556	1,146	1,045	1,006
事務的職業	238,954	190,670	222,102	1,034	968	986
一般事務員	216,275	179,656	217,759	1,036	976	992
会計事務員	292,989	209,074	228,667	1,048	991	961
生産関連事務員	246,568	188,218	228,889	1,007	923	950
営業・販売関連事務員	235,020	197,925	248,649	1,033	917	1,000
販売の職業	280,430	200,632	250,849	1,000	932	1,017
営業の職業	295,698	209,182	277,344	-	-	1,475
サービスの職業	246,457	187,627	213,760	1,102	988	972
家庭生活支援サービス	-	-	-	-	-	-
介護サービスの職業	226,434	190,131	205,946	1,132	996	999
飲食物調理の職業	255,778	188,528	229,167	1,018	958	939
接客・給仕の職業	322,727	196,618	203,333	1,047	953	933
保安の職業	192,189	160,076	193,889	1,005	917	1,000
生産工程の職業	282,489	207,272	295,647	1,216	1,013	952
金属材料製造の職業	305,828	212,737	244,231	1,457	1,065	1,000
製品製造・加工処理	258,876	218,108	235,385	1,075	1,025	923
機械組立の職業	246,263	191,317	250,625	900	890	975
機械整備・修理の職業	292,883	207,552	281,250	1,100	1,000	-
機械検査の職業	241,740	197,920	-	1,000	900	-
輸送・機械運転の職業	254,038	211,948	257,816	1,066	985	1,097
自動車運転の職業	248,575	213,278	272,500	1,047	978	1,019
定置・建設機械運転	309,349	216,142	245,200	1,225	1,042	1,500
建設・採掘の職業	376,036	248,383	244,348	-	-	-
建設の職業	360,759	242,700	250,000	-	-	-
電気工事の職業	384,687	230,653	242,857	-	-	-
土木の職業	375,281	269,600	252,857	-	-	-
運搬・清掃等の職業	246,318	205,713	214,034	1,026	984	953
運搬の職業	256,123	219,502	226,066	1,204	1,102	949
清掃の職業	221,275	184,242	190,667	990	962	939
IT関連の職業	339,999	224,892	327,222	1,090	931	1,150
福祉関連の職業	256,334	221,053	224,844	1,452	1,288	1,151
介護関連の職業	237,407	198,798	210,417	1,148	1,012	989

※ 求人賃金の上限下限は、それぞれの平均値を記載しています。

※ 就業場所が神奈川県外の求人を含むので、求人賃金下限が神奈川の最低賃金より低い事があります。

■平成27年度 新規求人の主要産業別状況(新規学卒を除きパートタイムを含む)

川崎公共職業安定所

項目 年月	産業計		第2次産業				第3次産業											
			建設業		製造業		情報通信業		運輸・郵便業		卸売・小売業		宿泊・飲食サービス業		医療・福祉		サービス業	
	前年比	前年比	前年比	前年比	前年比	前年比	前年比	前年比	前年比	前年比	前年比	前年比	前年比	前年比	前年比	前年比		
21年度計	23,771	8.5	3,121	▲ 0.1	1,611	▲ 14.5	502	▲ 12.4	3,728	40.9	2,453	▲ 20.9	937	▲ 41.7	4,811	34.6	3,783	▲ 12.5
22年度計	25,236	6.2	2,665	▲ 14.6	2,080	29.1	534	6.4	3,843	3.1	2,535	3.3	903	▲ 3.6	5,652	17.5	3,807	0.6
23年度計	27,685	9.7	3,724	39.7	2,306	10.9	789	47.8	3,972	3.4	2,427	▲ 4.3	935	3.5	5,768	2.1	4,309	13.2
24年度計	33,669	21.6	4,266	14.6	2,493	8.1	1,209	53.2	4,540	14.3	2,953	21.7	1,446	54.7	8,161	41.5	5,479	27.2
25年度計	31,254	▲ 7.2	3,523	▲ 17.4	2,544	2.0	844	▲ 30.2	4,040	▲ 11.0	3,032	2.7	1,056	▲ 27.0	7,370	▲ 9.7	6,003	9.6
26年4月	2,570	▲ 6.4	345	22.8	234	24.5	47	▲ 51.5	271	▲ 36.7	218	▲ 31.7	126	15.6	640	5.6	471	▲ 10.1
5月	2,598	5.1	287	▲ 18.7	171	▲ 24.3	116	68.1	277	▲ 0.7	291	12.8	77	10.0	524	▲ 26.5	630	84.8
6月	2,613	20.6	217	▲ 8.8	216	19.3	66	15.8	331	14.1	212	26.2	55	▲ 27.6	698	25.3	604	47.3
7月	2,778	3.2	304	▲ 1.0	192	▲ 16.2	55	▲ 21.4	358	▲ 26.3	215	▲ 19.8	84	▲ 17.6	749	42.9	619	15.3
8月	2,495	▲ 6.7	317	7.8	201	▲ 20.9	95	63.8	329	17.5	247	▲ 13.0	77	28.3	515	▲ 21.1	553	8.0
9月	3,010	20.2	385	49.8	242	5.2	64	18.5	299	▲ 7.1	300	51.5	89	▲ 5.3	756	53.0	635	45.0
10月	3,366	10.7	338	1.5	251	3.7	75	11.9	329	▲ 12.5	235	▲ 40.4	124	6.9	759	3.3	705	20.3
11月	2,550	▲ 5.8	280	▲ 10.8	235	39.1	75	▲ 24.2	275	▲ 31.8	185	▲ 35.8	80	37.9	662	22.4	615	16.7
12月	2,645	21.3	203	▲ 13.2	176	33.3	172	173.0	207	▲ 8.4	190	28.4	109	18.5	807	33.6	600	27.9
27年1月	3,343	12.1	337	▲ 0.6	299	8.3	193	394.9	415	6.4	249	7.8	106	▲ 13.1	792	14.8	692	17.5
2月	2,743	10.2	270	5.1	214	0.9	89	23.6	293	9.3	268	▲ 9.8	85	▲ 21.3	682	17.6	619	27.1
3月	2,732	5.1	228	▲ 27.8	253	23.4	42	▲ 57.6	243	▲ 16.8	268	49.7	113	130.6	726	7.9	631	8.2
26年度計	33,443	7.0	3,511	▲ 0.3	2,684	5.5	1,089	29.0	3,627	▲ 10.2	2,878	▲ 5.1	1,125	6.5	8,310	12.8	7,374	22.8
26年度平均	2,787		293		224		91		302		240		94		693		615	
27年4月	3,129	21.8	370	7.2	202	▲ 13.7	77	63.8	306	12.9	291	33.5	88	▲ 30.2	705	10.2	835	77.3
5月	2,369	▲ 8.8	280	▲ 2.4	209	22.2	66	▲ 43.1	271	▲ 2.2	281	▲ 3.4	79	2.6	449	▲ 14.3	468	▲ 25.7
6月	2,641	1.1	282	30.0	223	3.2	51	▲ 22.7	230	▲ 30.5	262	23.6	89	61.8	700	0.3	602	▲ 0.3
7月	3,201	15.2	403	32.6	241	25.5	100	81.8	299	▲ 16.5	348	61.9	56	▲ 33.3	761	1.6	739	19.4
8月	2,599	4.2	245	▲ 22.7	250	24.4	67	▲ 29.5	383	16.4	218	▲ 11.7	104	35.1	567	10.1	513	▲ 7.2
9月																		
10月																		
11月																		
12月																		
28年1月																		
2月																		
3月																		
27年度計	13,939	6.8	1,580	7.5	1,125	10.9	361	▲ 4.7	1,489	▲ 4.9	1,400	18.3	416	▲ 0.7	3,182	1.8	3,157	9.7
27年度平均	2,788		316		225		72		298		280		83		636		631	

※平成21年度より旧鶴見所を含む数値を記載