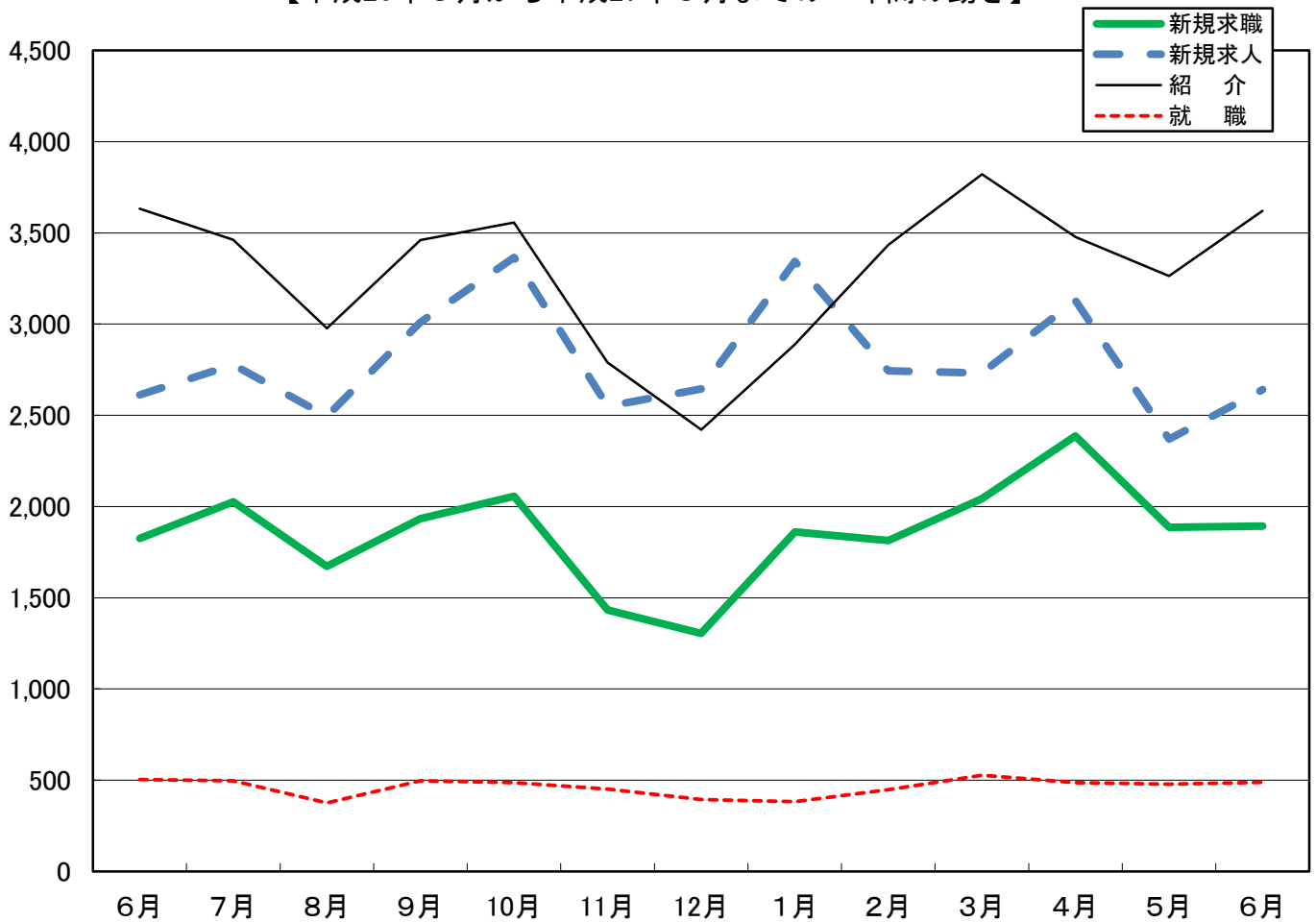


平成27年 6 月

統計月報

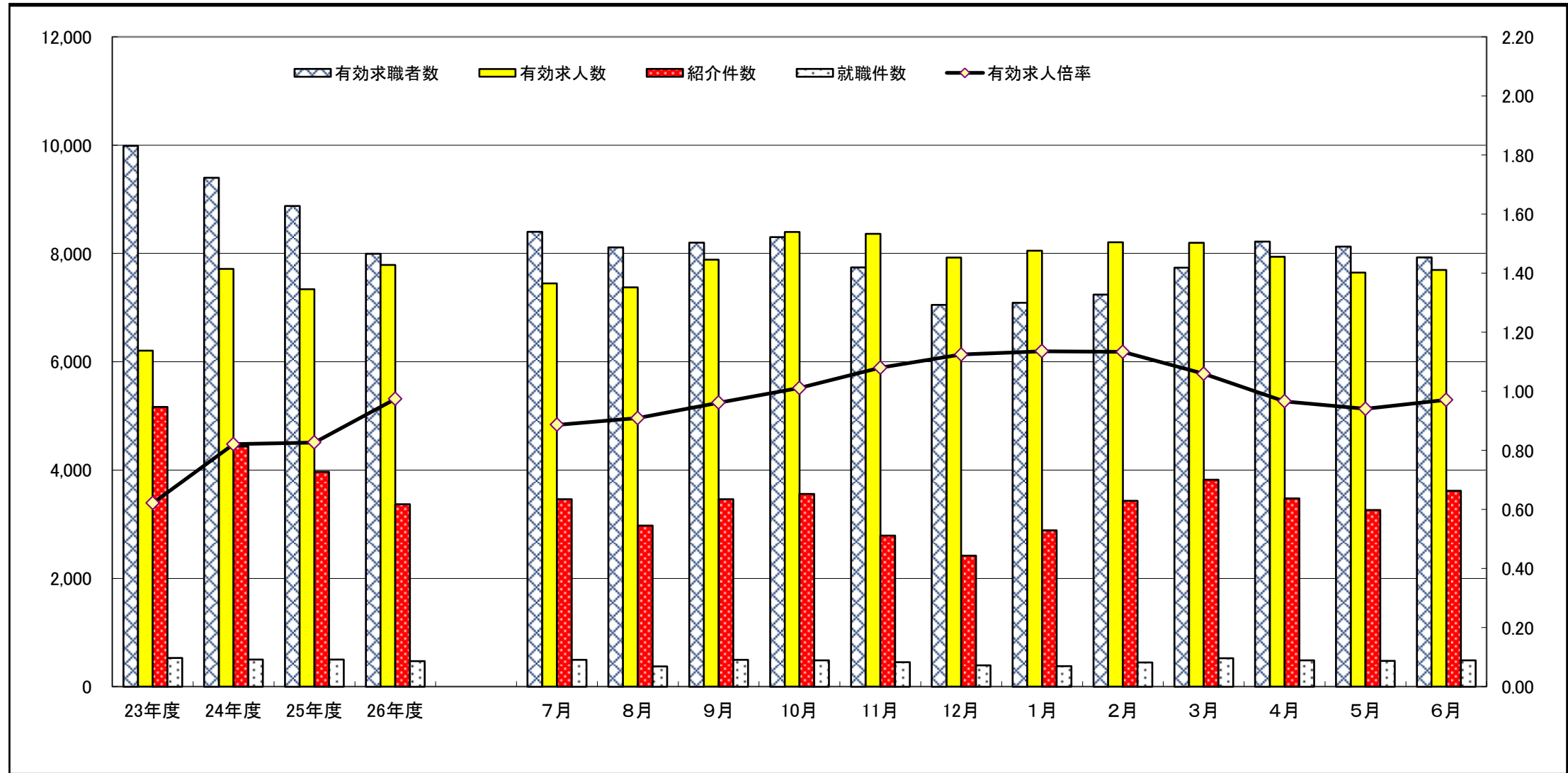
かわさき

【平成26年 6 月から平成27年 6 月までの一年間の動き】



	6月	7月	8月	9月	10月	11月	12月	1月	2月	3月	4月	5月	6月
新規求職	1,826	2,025	1,672	1,933	2,056	1,433	1,304	1,861	1,814	2,043	2,386	1,886	1,892
新規求人	2,613	2,778	2,495	3,010	3,366	2,550	2,645	3,343	2,743	2,732	3,129	2,369	2,641
紹介	3,633	3,463	2,977	3,460	3,557	2,790	2,421	2,888	3,434	3,821	3,477	3,264	3,620
就職	503	497	376	497	486	451	394	382	447	527	486	478	489

求人・求職動向（パートタイムを含む）



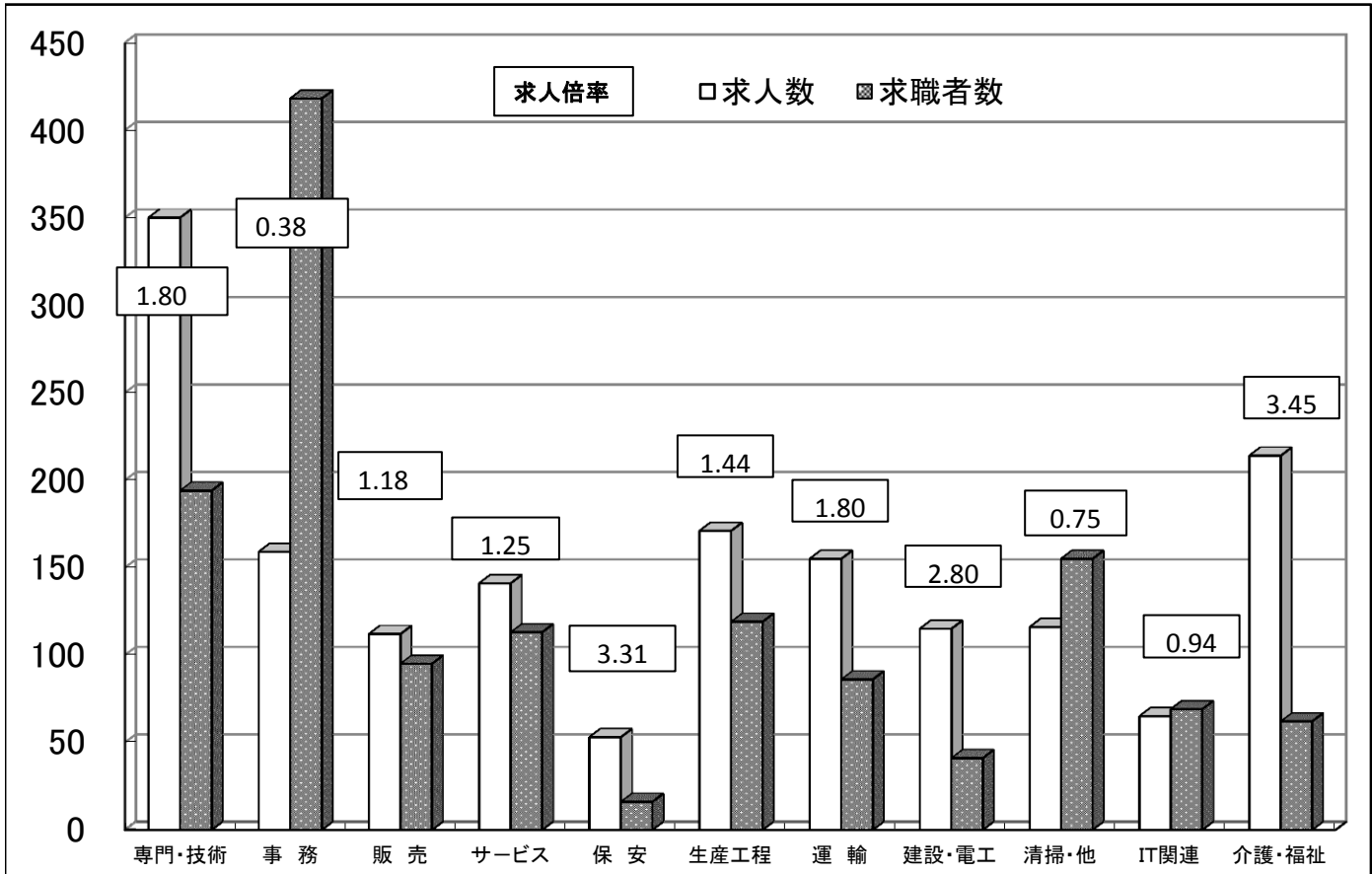
	23年度	24年度	25年度	26年度
有効求職者数	9,986	9,398	8,877	7,993
有効求人数	6,207	7,714	7,340	7,787
紹介件数	5,164	4,438	3,968	3,370
就職件数	530	503	500	474
有効求人倍率	0.62	0.82	0.83	0.97

	7月	8月	9月	10月	11月	12月	1月	2月	3月	4月	5月	6月	平均
有効求職者数	8,397	8,110	8,201	8,303	7,744	7,048	7,090	7,241	7,739	8,219	8,128	7,925	7,845
有効求人数	7,446	7,376	7,885	8,396	8,363	7,925	8,053	8,207	8,197	7,941	7,646	7,695	7,928
紹介件数	3,463	2,977	3,460	3,557	2,790	2,421	2,888	3,434	3,821	3,477	3,264	3,620	3,264
就職件数	497	376	497	486	451	394	382	447	527	486	478	489	459
有効求人倍率	0.89	0.91	0.96	1.01	1.08	1.12	1.14	1.13	1.06	0.97	0.94	0.97	1.01

※年度の数字は月平均数。新規学卒を除き、パートを含む。

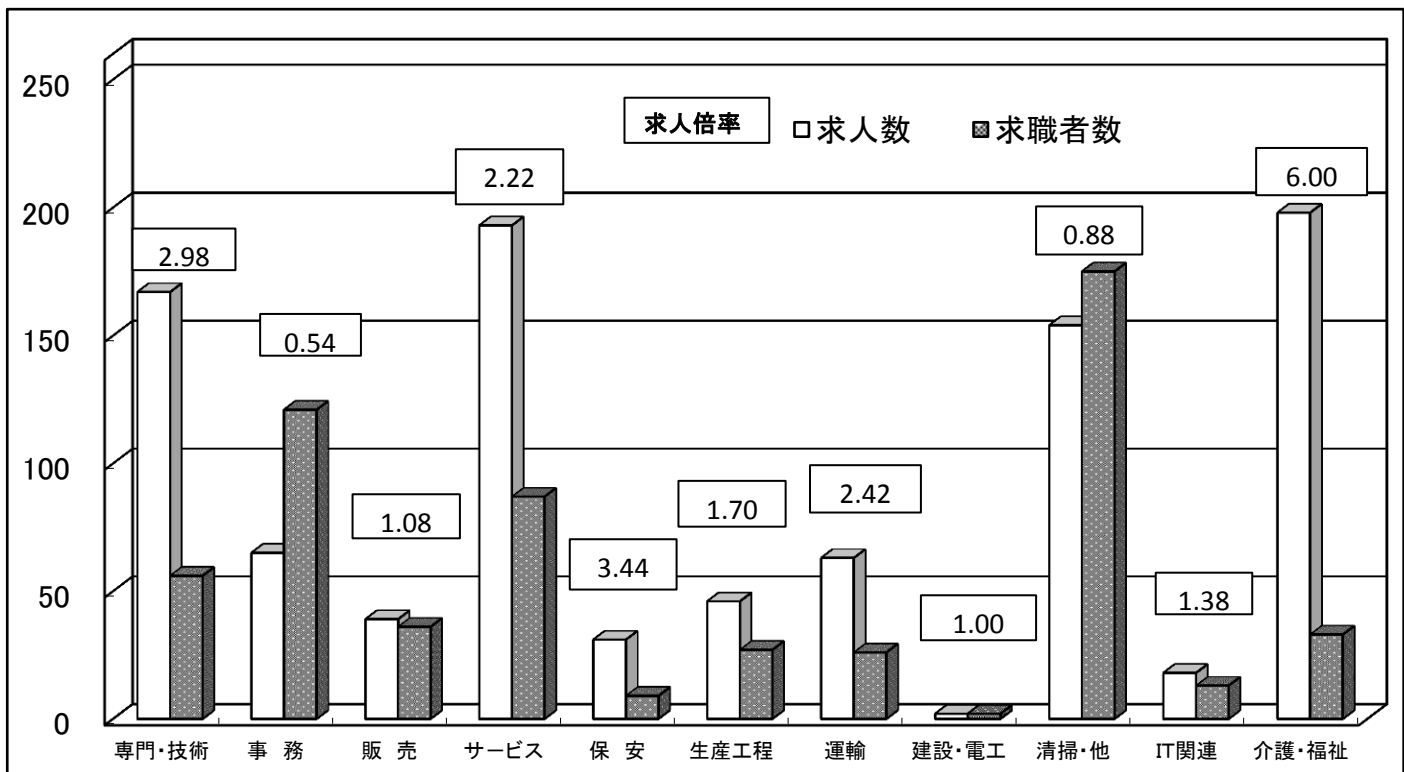
☆ 職種別新規求人・求職状況(常用) ☆ (6月)

一般



	専門・技術	事務	販売	サービス	保安	生産工程	運輸	建設・電工	清掃・他	IT関連	介護・福祉
求人人数	350	159	112	141	53	171	155	115	116	65	214
求職者数	194	418	95	113	16	119	86	41	155	69	62

パート



	専門・技術	事務	販売	サービス	保安	生産工程	運輸	建設・電工	清掃・他	IT関連	介護・福祉
求人人数	167	65	39	193	31	46	63	2	154	18	198
求職者数	56	121	36	87	9	27	26	2	175	13	33

職業別 新規求人・求職賃金情報（6月）

	一般常用(月額)			常用的パート(時間額)		
	求人賃金(平均)		求職者希望賃金(平均)	求人賃金(平均)		求職者希望賃金(平均)
	上限	下限		上限	下限	
管理的職業	292,468	242,372	297,143	-	-	2,000
専門的・技術的職業	303,917	231,130	297,696	1,588	1,428	1,441
開発技術者	362,171	215,977	713,529	-	-	1,200
製造技術者	445,000	295,000	220,000	2,250	1,250	-
建築・土木技術者等	399,732	262,409	348,667	-	-	3,000
情報処理技術者	376,319	237,269	296,667	1,250	1,194	1,833
薬剤師等	350,815	263,692	600,000	2,320	2,020	2,250
保健師、看護師等	304,222	259,174	262,222	1,849	1,647	1,608
社会福祉専門の職業	243,956	202,794	192,273	1,282	1,179	1,015
事務的職業	236,430	186,478	221,171	1,094	969	995
一般事務員	226,428	181,241	211,190	1,042	969	986
会計事務員	283,909	210,218	292,683	1,184	941	1,048
生産関連事務員	249,562	199,016	249,091	2,250	1,250	900
営業・販売関連事務員	232,636	185,000	218,837	1,150	970	1,117
販売の職業	277,453	201,897	243,789	1,044	969	949
営業の職業	287,502	206,771	255,172	1,800	1,500	-
サービスの職業	247,412	196,477	252,613	1,112	997	987
家庭生活支援サービス	-	-	-	-	-	1,000
介護サービスの職業	236,289	200,008	203,704	1,179	1,038	1,020
飲食物調理の職業	259,428	192,013	210,000	965	904	953
接客・給仕の職業	310,805	210,987	211,579	1,077	954	1,100
保安の職業	218,870	169,574	203,125	1,151	901	948
生産工程の職業	288,166	201,070	237,227	1,041	940	995
金属材料製造の職業	300,910	208,280	251,163	1,300	1,100	1,100
製品製造・加工処理	273,614	201,314	235,417	972	903	999
機械組立の職業	262,222	201,433	220,500	900	900	925
機械整備・修理の職業	306,620	195,556	219,333	1,000	1,000	-
機械検査の職業	274,400	223,575	202,500	-	-	-
輸送・機械運転の職業	270,975	222,345	248,721	1,106	1,005	1,008
自動車運転の職業	272,407	221,249	258,269	1,100	993	979
定置・建設機械運転	300,435	242,762	244,667	1,130	1,130	1,117
建設・採掘の職業	382,275	236,995	255,610	2,857	2,285	1,000
建設の職業	434,891	244,164	244,286	-	-	-
電気工事の職業	349,991	218,272	260,667	-	-	-
土木の職業	367,822	228,338	264,286	-	-	1,000
運搬・清掃等の職業	247,980	212,334	208,108	1,030	984	941
運搬の職業	262,628	220,003	221,053	1,163	1,056	938
清掃の職業	248,050	225,614	180,000	1,006	973	930
IT関連の職業	356,130	232,372	378,116	1,293	1,048	1,371
福祉関連の職業	258,308	220,260	220,833	1,467	1,329	1,244
介護関連の職業	242,905	204,333	201,282	1,197	1,057	1,024

※ 求人賃金の上限下限は、それぞれの平均値を記載しています。

※就業場所が神奈川県外の求人を含むので、求人賃金下限が神奈川の最低賃金より低い事があります。

■平成27年度 新規求人の主要産業別状況(新規学卒を除きパートタイムを含む)

川崎公共職業安定所

項目 年月	産業計		第2次産業		第3次産業		第3次産業		第3次産業		第3次産業		第3次産業		第3次産業			
			建設業	製造業	情報通信業	運輸・郵便業	卸売・小売業	宿泊・飲食サービス業	医療・福祉	サービス業								
	前年比	前年比	前年比	前年比	前年比	前年比	前年比	前年比	前年比	前年比	前年比	前年比	前年比	前年比	前年比	前年比		
21年度計	23,771	8.5	3,121	▲ 0.1	1,611	▲ 14.5	502	▲ 12.4	3,728	40.9	2,453	▲ 20.9	937	▲ 41.7	4,811	34.6	3,783	▲ 12.5
22年度計	25,236	6.2	2,665	▲ 14.6	2,080	29.1	534	6.4	3,843	3.1	2,535	3.3	903	▲ 3.6	5,652	17.5	3,807	0.6
23年度計	27,685	9.7	3,724	39.7	2,306	10.9	789	47.8	3,972	3.4	2,427	▲ 4.3	935	3.5	5,768	2.1	4,309	13.2
24年度計	33,669	21.6	4,266	14.6	2,493	8.1	1,209	53.2	4,540	14.3	2,953	21.7	1,446	54.7	8,161	41.5	5,479	27.2
25年度計	31,254	▲ 7.2	3,523	▲ 17.4	2,544	2.0	844	▲ 30.2	4,040	▲ 11.0	3,032	2.7	1,056	▲ 27.0	7,370	▲ 9.7	6,003	9.6
26年4月	2,570	▲ 6.4	345	22.8	234	24.5	47	▲ 51.5	271	▲ 36.7	218	▲ 31.7	126	15.6	640	5.6	471	▲ 10.1
5月	2,598	5.1	287	▲ 18.7	171	▲ 24.3	116	68.1	277	▲ 0.7	291	12.8	77	10.0	524	▲ 26.5	630	84.8
6月	2,613	20.6	217	▲ 8.8	216	19.3	66	15.8	331	14.1	212	26.2	55	▲ 27.6	698	25.3	604	47.3
7月	2,778	3.2	304	▲ 1.0	192	▲ 16.2	55	▲ 21.4	358	▲ 26.3	215	▲ 19.8	84	▲ 17.6	749	42.9	619	15.3
8月	2,495	▲ 6.7	317	7.8	201	▲ 20.9	95	63.8	329	17.5	247	▲ 13.0	77	28.3	515	▲ 21.1	553	8.0
9月	3,010	20.2	385	49.8	242	5.2	64	18.5	299	▲ 7.1	300	51.5	89	▲ 5.3	756	53.0	635	45.0
10月	3,366	10.7	338	1.5	251	3.7	75	11.9	329	▲ 12.5	235	▲ 40.4	124	6.9	759	3.3	705	20.3
11月	2,550	▲ 5.8	280	▲ 10.8	235	39.1	75	▲ 24.2	275	▲ 31.8	185	▲ 35.8	80	37.9	662	22.4	615	16.7
12月	2,645	21.3	203	▲ 13.2	176	33.3	172	173.0	207	▲ 8.4	190	28.4	109	18.5	807	33.6	600	27.9
27年1月	3,343	12.1	337	▲ 0.6	299	8.3	193	394.9	415	6.4	249	7.8	106	▲ 13.1	792	14.8	692	17.5
2月	2,743	10.2	270	5.1	214	0.9	89	23.6	293	9.3	268	▲ 9.8	85	▲ 21.3	682	17.6	619	27.1
3月	2,732	5.1	228	▲ 27.8	253	23.4	42	▲ 57.6	243	▲ 16.8	268	49.7	113	130.6	726	7.9	631	8.2
26年度計	33,443	7.0	3,511	▲ 0.3	2,684	5.5	1,089	29.0	3,627	▲ 10.2	2,878	▲ 5.1	1,125	6.5	8,310	12.8	7,374	22.8
26年度平均	2,787	/	293	/	224	/	91	/	302	/	240	/	94	/	693	/	615	/
27年4月	3,129	21.8	370	7.2	202	▲ 13.7	77	63.8	306	12.9	291	33.5	88	▲ 30.2	705	10.2	835	77.3
5月	2,369	▲ 8.8	280	▲ 2.4	209	22.2	66	▲ 43.1	271	▲ 2.2	281	▲ 3.4	79	2.6	449	▲ 14.3	468	▲ 25.7
6月	2,641	1.1	282	30.0	223	3.2	51	▲ 22.7	230	▲ 30.5	262	23.6	89	61.8	700	0.3	602	▲ 0.3
7月																		
8月																		
9月																		
10月																		
11月																		
12月																		
28年1月																		
2月																		
3月																		
27年度計	8,139	4.6	932	9.8	634	2.1	194	▲ 15.3	807	▲ 8.2	834	15.7	256	▲ 0.8	1,854	▲ 0.4	1,905	11.7
27年度平均	2,713	/	311	/	211	/	65	/	269	/	278	/	85	/	618	/	635	/

※ 平成21年度より旧鶴見所を含む数値を記載