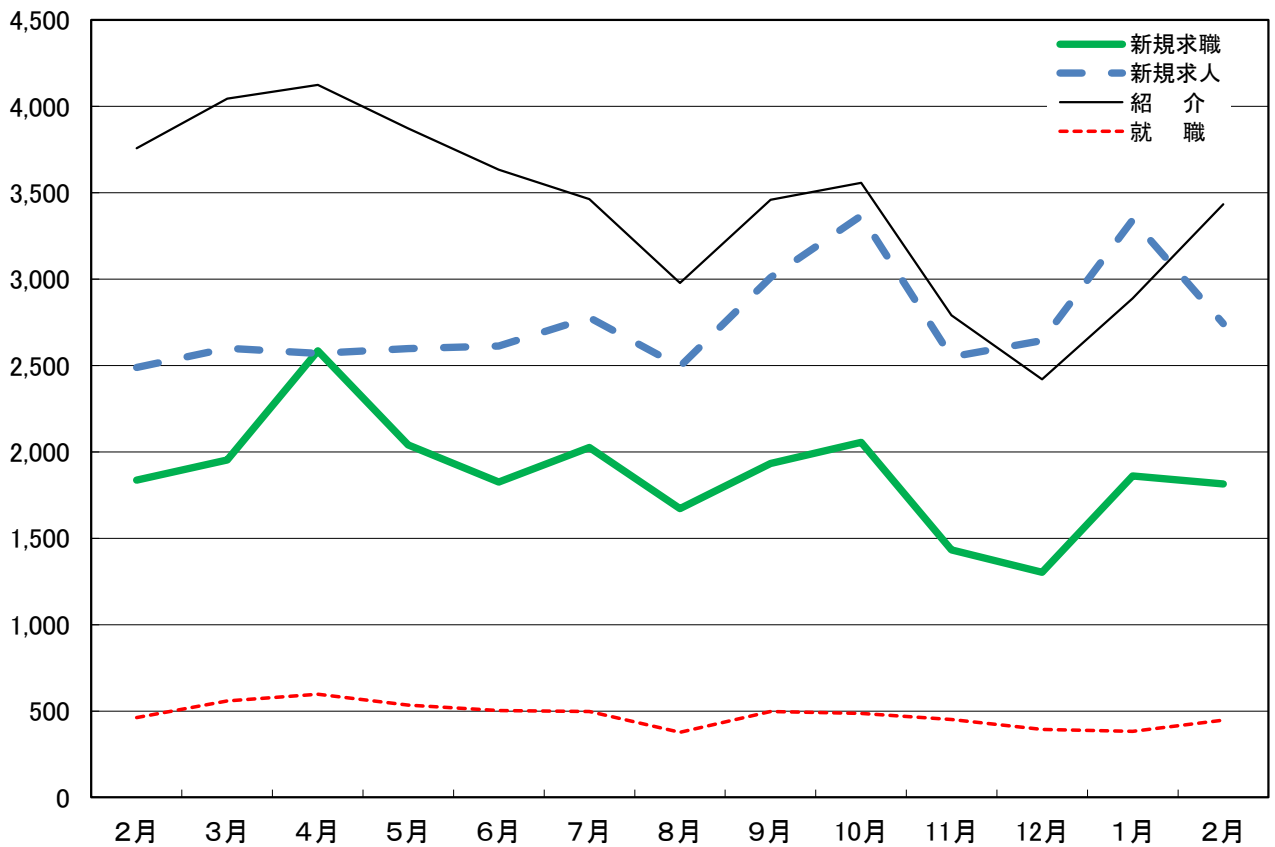


平成27年2月

統計月報

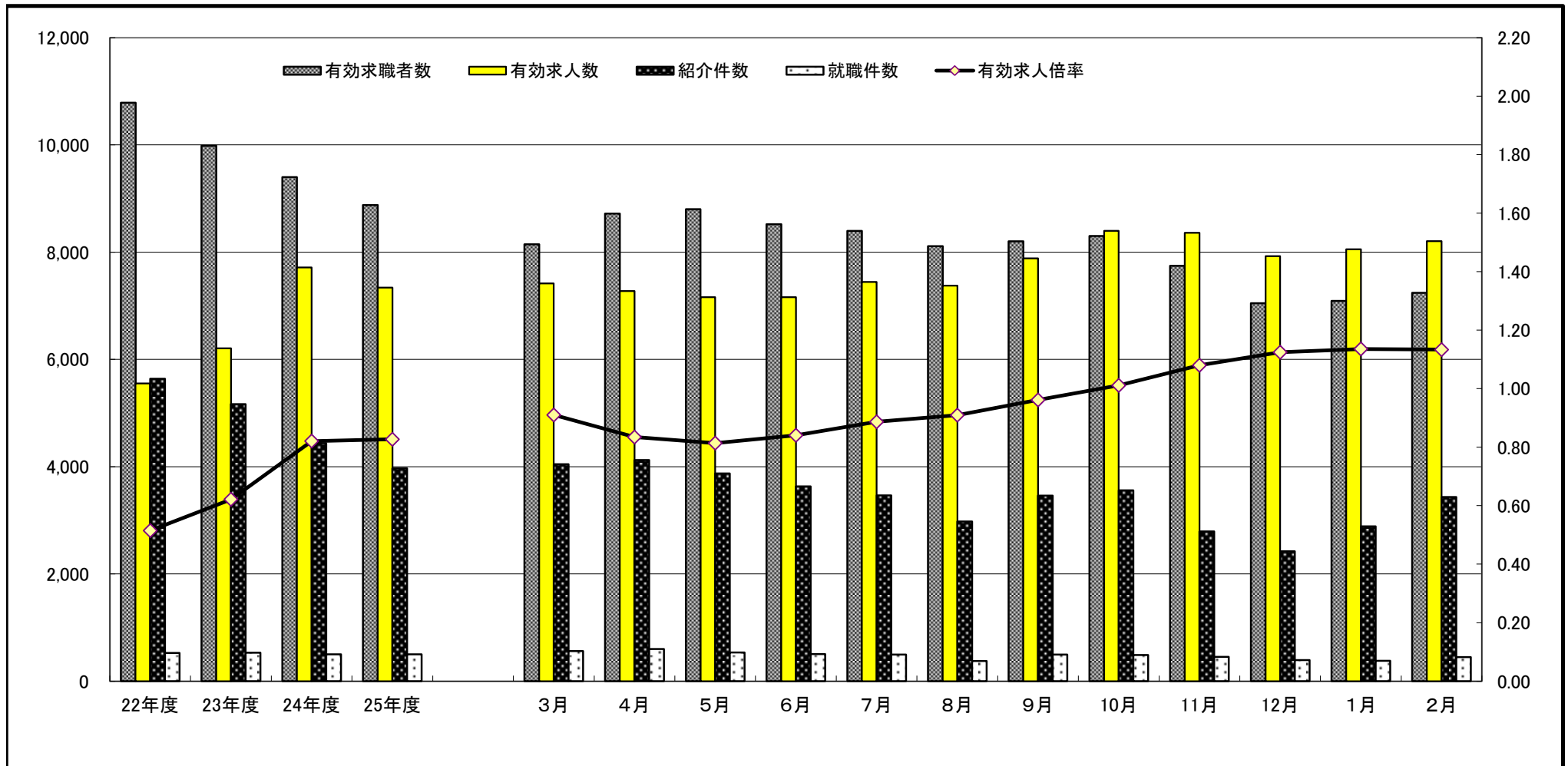
かわさき

【平成26年2月から平成27年2月までの一年間の動き】



	2月	3月	4月	5月	6月	7月	8月	9月	10月	11月	12月	1月	2月
新規求職	1,836	1,954	2,585	2,041	1,826	2,025	1,672	1,933	2,056	1,433	1,304	1,861	1,814
新規求人	2,489	2,599	2,570	2,598	2,613	2,778	2,495	3,010	3,366	2,550	2,645	3,343	2,743
紹介	3,757	4,044	4,124	3,872	3,633	3,463	2,977	3,460	3,557	2,790	2,421	2,888	3,434
就職	462	559	598	535	503	497	376	497	486	451	394	382	447

求人・求職動向（パートタイムを含む）



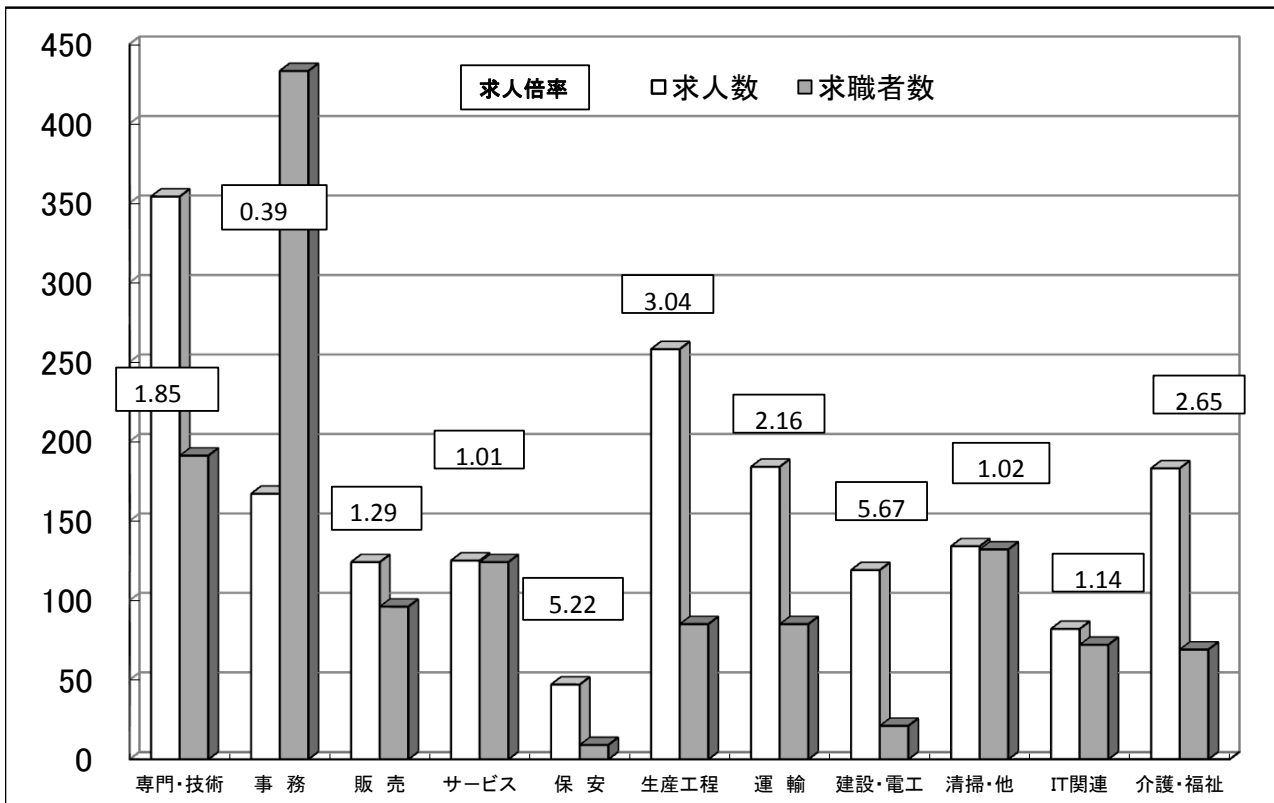
	22年度	23年度	24年度	25年度
有効求職者数	10,785	9,986	9,398	8,877
有効求人数	5,551	6,207	7,714	7,340
紹介件数	5,641	5,164	4,438	3,968
就職件数	527	530	503	500
有効求人倍率	0.51	0.62	0.82	0.83

	3月	4月	5月	6月	7月	8月	9月	10月	11月	12月	1月	2月	平均
有効求職者数	8,148	8,720	8,799	8,519	8,397	8,110	8,201	8,303	7,744	7,048	7,090	7,241	8,027
有効求人数	7,415	7,277	7,161	7,161	7,446	7,376	7,885	8,396	8,363	7,925	8,053	8,207	7,722
紹介件数	4,044	4,124	3,872	3,633	3,463	2,977	3,460	3,557	2,790	2,421	2,888	3,434	3,389
就職件数	559	598	535	503	497	376	497	486	451	394	382	447	477
有効求人倍率	0.91	0.83	0.81	0.84	0.89	0.91	0.96	1.01	1.08	1.12	1.14	1.13	0.96

※年度の数字は月平均数。新規学卒を除き、パートを含む。

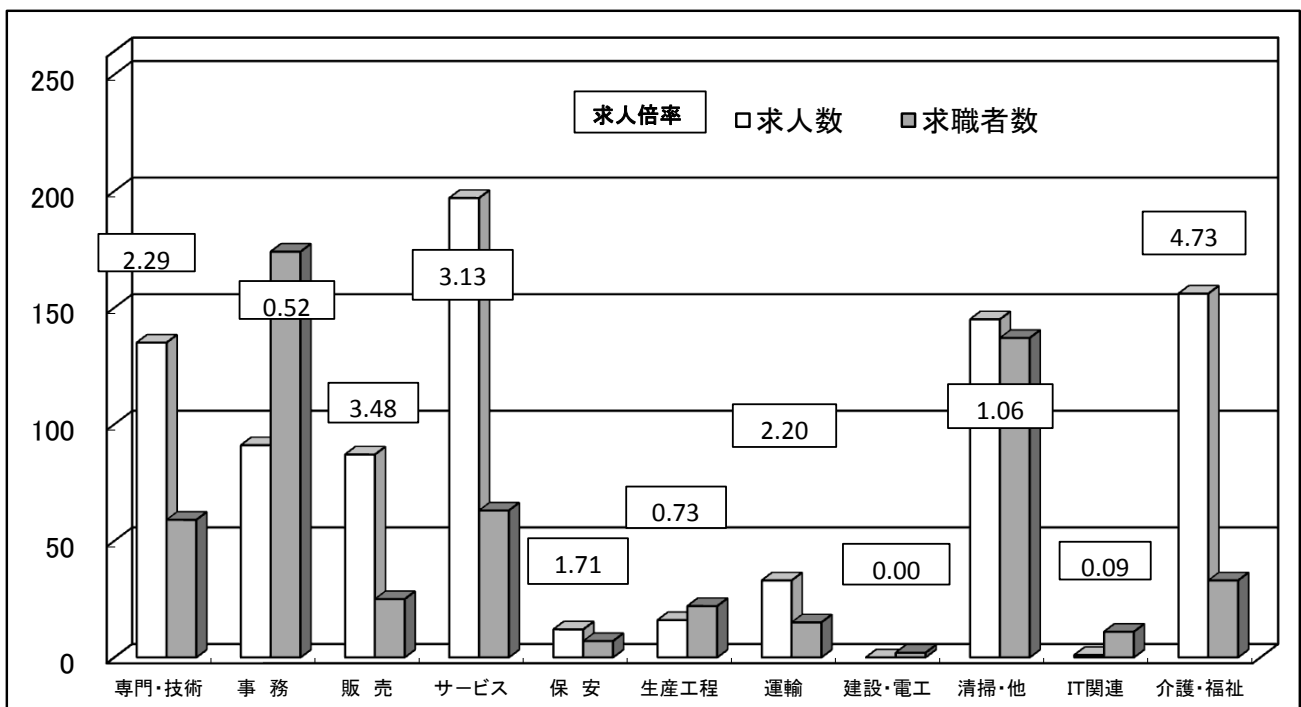
☆ 職種別新規求人・求職状況(常用) ☆ (2月)

一般



	専門・技術	事務	販売	サービス	保安	生産工程	運輸	建設・電工	清掃・他	IT関連	介護・福祉
求人数	354	167	124	125	47	258	184	119	134	82	183
求職者数	191	433	96	124	9	85	85	21	132	72	69

パート



	専門・技術	事務	販売	サービス	保安	生産工程	運輸	建設・電工	清掃・他	IT関連	介護・福祉
求人数	135	91	87	197	12	16	33	0	145	1	156
求職者数	59	174	25	63	7	22	15	2	137	11	33

職業別 新規求人・求職賃金情報（2月）

	一般常用(月額)			常用的パート(時間額)		
	求人賃金(平均)		求職者希望賃金(平均)	求人賃金(平均)		求職者希望賃金(平均)
	上限	下限		上限	下限	
管理的職業	307,953	242,187	346,667	-	-	-
専門的・技術的職業	297,752	233,651	250,842	1,620	1,430	1,263
開発技術者	356,292	217,269	287,857	-	-	1,000
製造技術者	366,437	289,120	226,111	-	-	1,000
建築・土木技術者等	418,667	250,048	308,462	-	-	-
情報処理技術者	348,584	217,474	291,000	1,000	887	1,250
医師、薬剤師等	378,333	353,733	500,000	2,500	2,100	2,750
保健師、看護師等	310,873	269,146	266,429	1,818	1,562	1,583
社会福祉専門の職業	232,520	197,476	210,000	1,313	1,172	1,062
事務的職業	233,384	186,043	224,648	1,090	1,000	977
一般事務員	215,473	176,756	220,062	1,098	1,007	980
会計事務員	296,466	209,919	247,391	1,070	946	981
生産関連事務員	283,819	202,241	256,250	900	900	887
営業・販売関連事務員	234,373	198,543	235,000	1,032	1,007	943
販売の職業	273,502	199,540	243,229	1,015	924	935
営業の職業	289,776	210,806	261,042	1,333	1,166	-
サービスの職業	249,806	192,247	219,274	1,117	962	947
家庭生活支援サービス	-	-	-	-	-	-
介護サービスの職業	219,466	195,801	211,212	1,181	987	948
飲食物調理の職業	265,940	203,245	236,071	1,062	951	927
接客・給仕の職業	372,500	206,113	237,143	1,211	985	956
保安の職業	211,247	164,339	201,111	1,147	974	916
生産工程の職業	289,301	204,284	227,738	1,285	1,045	1,031
金属材料製造の職業	292,712	206,692	250,357	1,500	1,050	1,150
製品製造・加工処理	261,239	205,262	215,000	997	930	931
機械組立の職業	281,486	199,657	225,882	1,200	1,200	938
機械整備・修理の職業	300,816	206,281	226,667	1,625	1,500	1,167
機械検査の職業	282,788	206,270	200,000	1,000	900	900
輸送・機械運転の職業	273,891	214,772	290,353	1,083	998	997
自動車運転の職業	271,461	215,964	325,882	1,086	992	996
定置・建設機械運転	287,701	213,242	242,000	900	900	1,000
建設・採掘の職業	386,645	240,404	254,762	-	-	900
建設の職業	375,205	242,353	290,000	-	-	900
電気工事の職業	341,439	209,252	264,000	-	-	-
土木の職業	415,073	249,750	231,250	-	-	900
運搬・清掃等の職業	233,728	202,506	210,163	985	953	933
運搬の職業	245,848	212,778	221,404	1,142	1,000	951
清掃の職業	203,573	186,171	201,176	971	952	910
IT関連の職業	344,392	219,374	255,634	1,000	887	1,018
福祉関連の職業	268,899	236,510	226,812	1,510	1,310	1,239
介護関連の職業	235,954	204,581	215,510	1,271	1,070	1,013

※ 求人賃金の上限下限は、それぞれの平均値を記載しています。

※就業場所が神奈川県外の求人を含むので、求人賃金下限が神奈川の最低賃金より低い事があります。

■平成26年度 新規求人の主要産業別状況(新規学卒を除きパートタイムを含む)

川崎公共職業安定所

項目 年月	産業計		第2次産業				第3次産業											
			建設業		製造業		情報通信業		運輸・郵便業		卸売・小売業		宿泊・飲食サービス業		医療・福祉		サービス業	
	前年比	前年比	前年比	前年比	前年比	前年比	前年比	前年比	前年比	前年比	前年比	前年比	前年比	前年比	前年比	前年比	前年比	
20年度計	21,906	▲ 18.7	3,125	▲ 3.2	1,884	▲ 29.8	573	▲ 28.7	2,645	▲ 16.6	3,101	▲ 39.5	1,606	▲ 14.0	3,573	21.5	4,321	▲ 11.0
21年度計	23,771	8.5	3,121	▲ 0.1	1,611	▲ 14.5	502	▲ 12.4	3,728	40.9	2,453	▲ 20.9	937	▲ 41.7	4,811	34.6	3,783	▲ 12.5
22年度計	25,236	6.2	2,665	▲ 14.6	2,080	29.1	534	6.4	3,843	3.1	2,535	3.3	903	▲ 3.6	5,652	17.5	3,807	0.6
23年度計	27,685	9.7	3,724	39.7	2,306	10.9	789	47.8	3,972	3.4	2,427	▲ 4.3	935	3.5	5,768	2.1	4,309	13.2
24年度計	33,669	21.6	4,266	14.6	2,493	8.1	1,209	53.2	4,540	14.3	2,953	21.7	1,446	54.7	8,161	41.5	5,479	27.2
25年4月	2,746	14.5	281	▲ 0.7	188	22.9	97	▲ 21.8	428	21.6	319	96.9	109	105.7	606	4.1	524	35.1
5月	2,472	▲ 3.5	353	▲ 6.4	226	11.9	69	▲ 40.0	279	▲ 31.3	258	7.5	70	▲ 23.1	713	53.7	341	▲ 22.7
6月	2,166	▲ 20.7	238	▲ 29.6	181	▲ 17.4	57	▲ 59.3	290	▲ 24.5	168	▲ 27.6	76	▲ 23.2	557	▲ 17.6	410	▲ 8.3
7月	2,693	▲ 4.4	307	8.1	229	48.7	70	▲ 40.2	486	18.0	268	2.7	102	10.9	524	▲ 33.7	537	5.5
8月	2,674	▲ 4.5	294	▲ 32.3	254	23.9	58	▲ 24.7	280	▲ 33.0	284	20.3	60	▲ 69.1	653	6.0	512	30.3
9月	2,504	▲ 5.5	257	▲ 24.6	230	6.0	54	▲ 12.9	322	▲ 13.9	198	5.9	94	▲ 32.9	494	▲ 17.0	438	▲ 19.5
10月	3,042	▲ 4.1	333	▲ 1.2	242	24.1	67	▲ 55.9	376	▲ 2.3	394	▲ 7.9	116	39.8	735	▲ 6.0	586	34.7
11月	2,706	▲ 10.3	314	▲ 25.8	169	▲ 6.1	99	26.9	403	50.9	288	10.8	58	▲ 38.9	541	▲ 29.6	527	31.1
12月	2,180	▲ 10.0	234	▲ 34.5	132	▲ 8.3	63	▲ 12.5	226	▲ 17.8	148	19.4	92	▲ 50.8	604	▲ 18.9	469	29.2
26年1月	2,983	▲ 13.3	339	4.3	276	▲ 30.1	39	▲ 65.2	390	▲ 28.4	231	▲ 17.5	122	▲ 30.3	690	▲ 15.3	589	9.7
2月	2,489	▲ 16.0	257	▲ 43.5	212	▲ 7.4	72	▲ 15.3	268	▲ 33.2	297	▲ 12.9	108	45.9	580	▲ 10.2	487	▲ 3.9
3月	2,599	▲ 3.5	316	1.3	205	2.5	99	32.0	292	▲ 9.0	179	▲ 11.4	49	▲ 69.9	673	▲ 1.3	583	13.6
25年度計	31,254	▲ 7.2	3,523	▲ 17.4	2,544	2.0	844	▲ 30.2	4,040	▲ 11.0	3,032	2.7	1,056	▲ 27.0	7,370	▲ 9.7	6,003	9.6
25年度平均	2,605	▲	294	▲	212	▲	70	▲	337	▲	253	▲	88	▲	614	▲	500	▲
26年4月	2,570	▲ 6.4	345	22.8	234	24.5	47	▲ 51.5	271	▲ 36.7	218	▲ 31.7	126	15.6	640	5.6	471	▲ 10.1
5月	2,598	5.1	287	▲ 18.7	171	▲ 24.3	116	68.1	277	▲ 0.7	291	12.8	77	10.0	524	▲ 26.5	630	84.8
6月	2,613	20.6	217	▲ 8.8	216	19.3	66	15.8	331	14.1	212	26.2	55	▲ 27.6	698	25.3	604	47.3
7月	2,778	3.2	304	▲ 1.0	192	▲ 16.2	55	▲ 21.4	358	▲ 26.3	215	▲ 19.8	84	▲ 17.6	749	42.9	619	15.3
8月	2,495	▲ 6.7	317	7.8	201	▲ 20.9	95	63.8	329	17.5	247	▲ 13.0	77	28.3	515	▲ 21.1	553	8.0
9月	3,010	20.2	385	49.8	242	5.2	64	18.5	299	▲ 7.1	300	51.5	89	▲ 5.3	756	53.0	635	45.0
10月	3,366	10.7	338	1.5	251	3.7	75	11.9	329	▲ 12.5	235	▲ 40.4	124	6.9	759	3.3	705	20.3
11月	2,550	▲ 5.8	280	▲ 10.8	235	39.1	75	▲ 24.2	275	▲ 31.8	185	▲ 35.8	80	37.9	662	22.4	615	16.7
12月	2,645	21.3	203	▲ 13.2	176	33.3	172	173.0	207	▲ 8.4	190	28.4	109	18.5	807	33.6	600	27.9
27年1月	3,343	12.1	337	▲ 0.6	299	8.3	193	394.9	415	6.4	249	7.8	106	▲ 13.1	792	14.8	692	17.5
2月	2,743	10.2	270	5.1	214	0.9	89	23.6	293	9.3	268	▲ 9.8	85	▲ 21.3	682	17.6	619	27.1
3月																		
26年度計	30,711	7.2	3,283	2.4	2,431	3.9	1,047	40.5	3,384	▲ 9.7	2,610	▲ 8.5	1,012	0.5	7,584	13.2	6,743	24.4
26年度平均	2,792	▲	298	▲	221	▲	95	▲	308	▲	237	▲	92	▲	689	▲	613	▲

※平成21年度より旧鶴見所を含む数値を記載