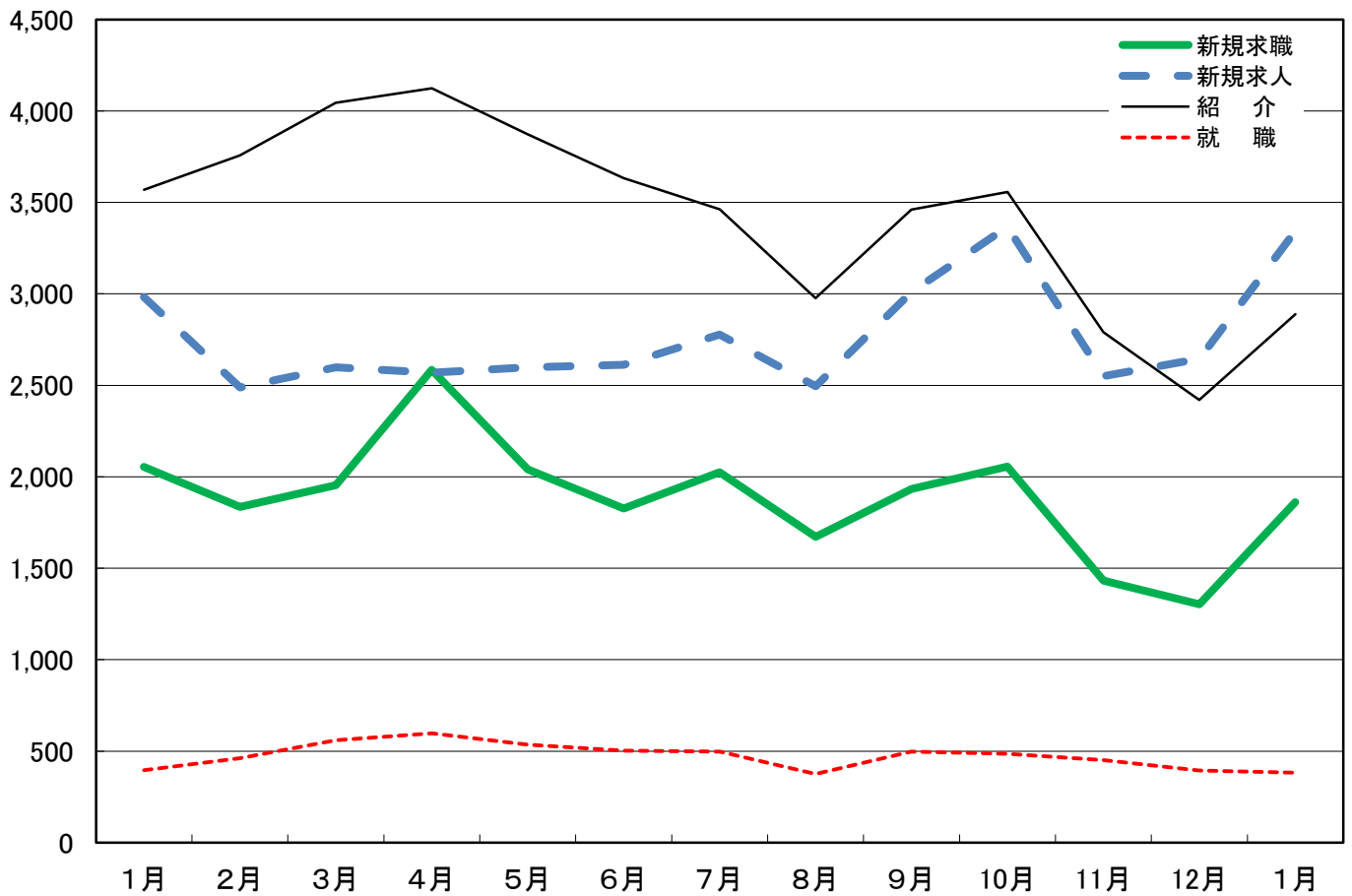


# 平成27年1月

## 統計月報

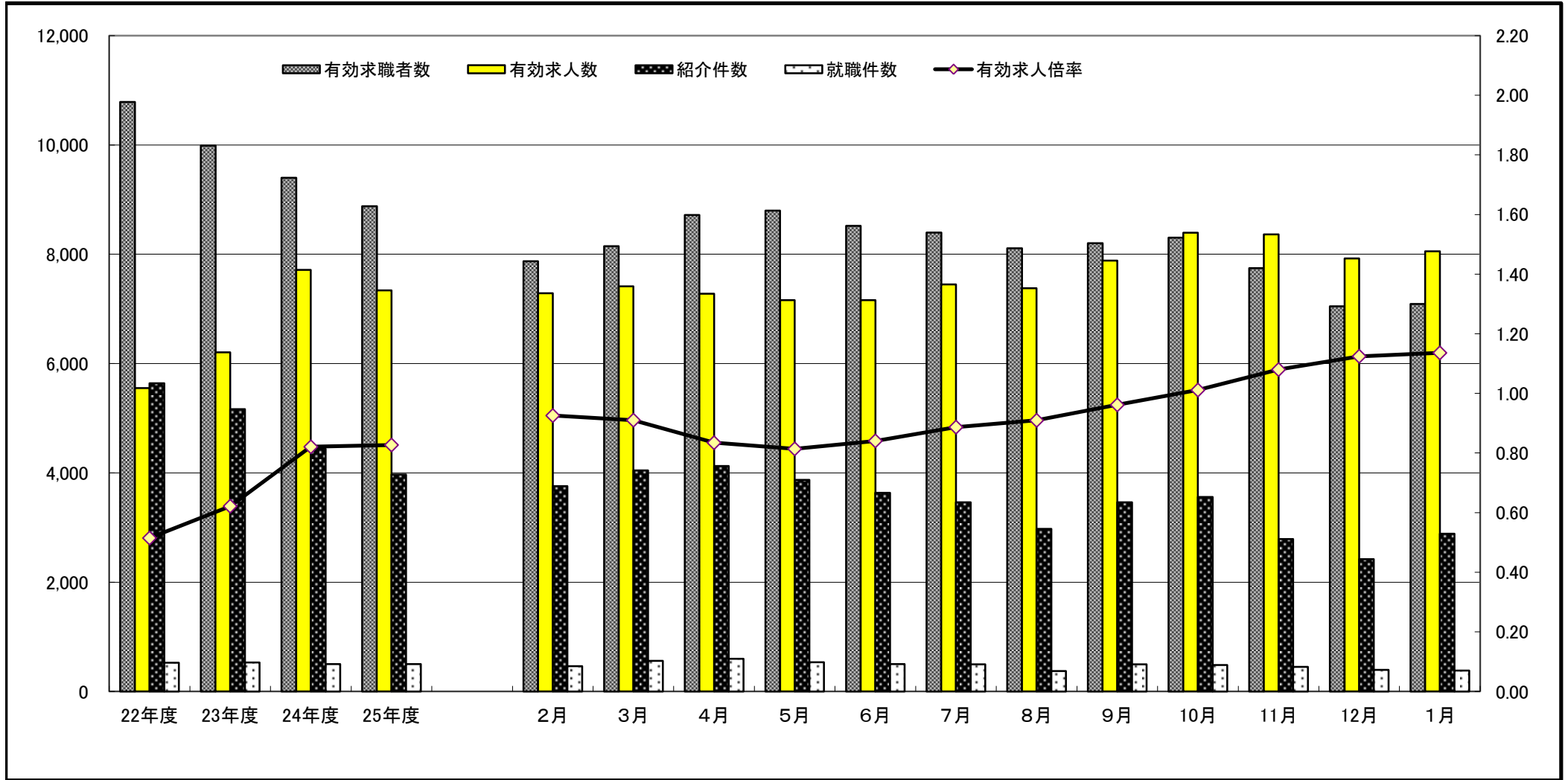
# かわさき

【平成26年1月から平成27年1月までの一年間の動き】



	1月	2月	3月	4月	5月	6月	7月	8月	9月	10月	11月	12月	1月
新規求職	2,054	1,836	1,954	2,585	2,041	1,826	2,025	1,672	1,933	2,056	1,433	1,304	1,861
新規求人	2,983	2,489	2,599	2,570	2,598	2,613	2,778	2,495	3,010	3,366	2,550	2,645	3,343
紹介	3,570	3,757	4,044	4,124	3,872	3,633	3,463	2,977	3,460	3,557	2,790	2,421	2,888
就職	397	462	559	598	535	503	497	376	497	486	451	394	382

# 求人・求職動向（パートタイムを含む）



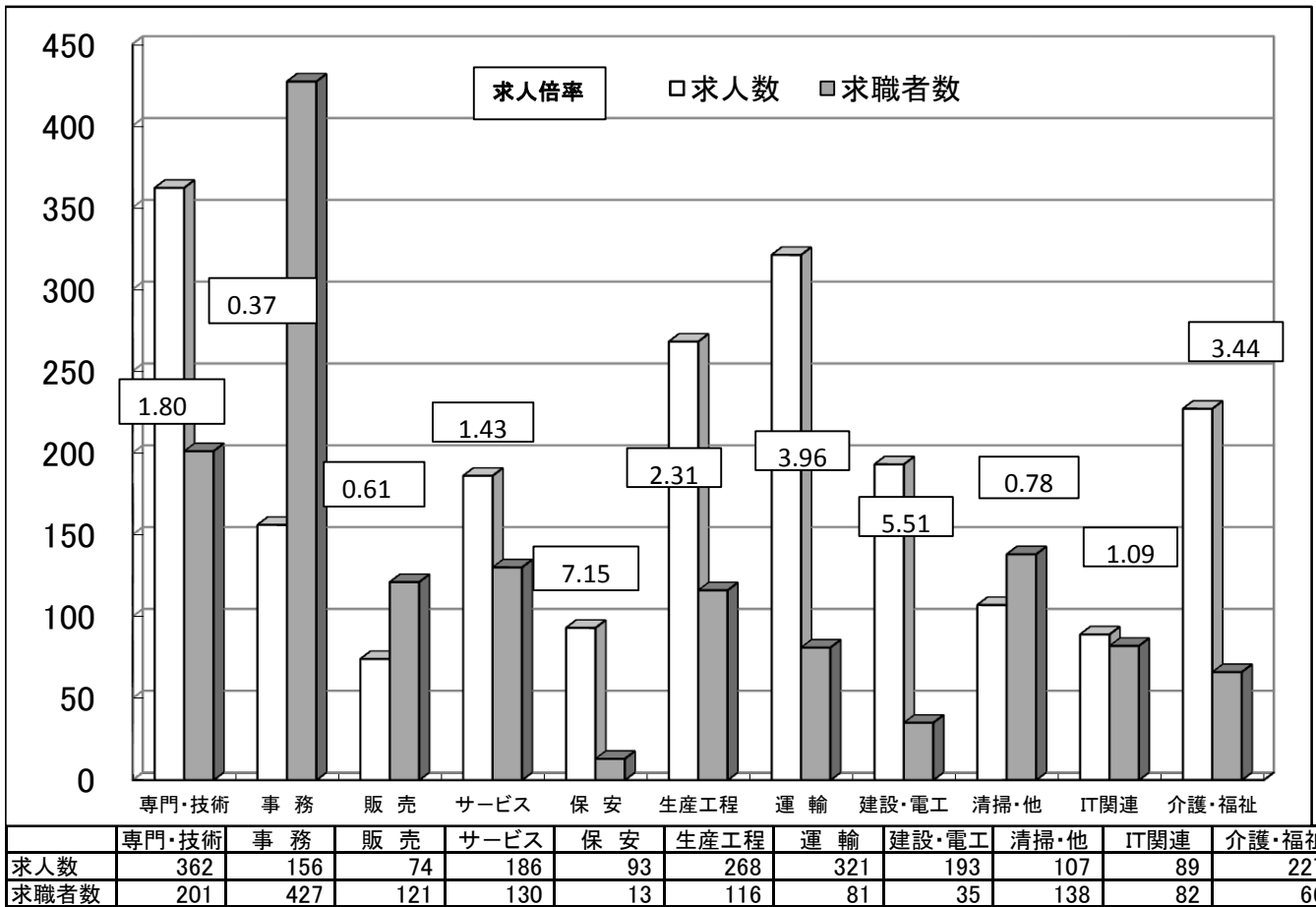
	22年度	23年度	24年度	25年度
有効求職者数	10,785	9,986	9,398	8,877
有効求人数	5,551	6,207	7,714	7,340
紹介件数	5,641	5,164	4,438	3,968
就職件数	527	530	503	500
有効求人倍率	0.51	0.62	0.82	0.83

	2月	3月	4月	5月	6月	7月	8月	9月	10月	11月	12月	1月	平均
有効求職者数	7,874	8,148	8,720	8,799	8,519	8,397	8,110	8,201	8,303	7,744	7,048	7,090	8,079
有効求人数	7,288	7,415	7,277	7,161	7,161	7,446	7,376	7,885	8,396	8,363	7,925	8,053	7,646
紹介件数	3,757	4,044	4,124	3,872	3,633	3,463	2,977	3,460	3,557	2,790	2,421	2,888	3,416
就職件数	462	559	598	535	503	497	376	497	486	451	394	382	478
有効求人倍率	0.93	0.91	0.83	0.81	0.84	0.89	0.91	0.96	1.01	1.08	1.12	1.14	0.95

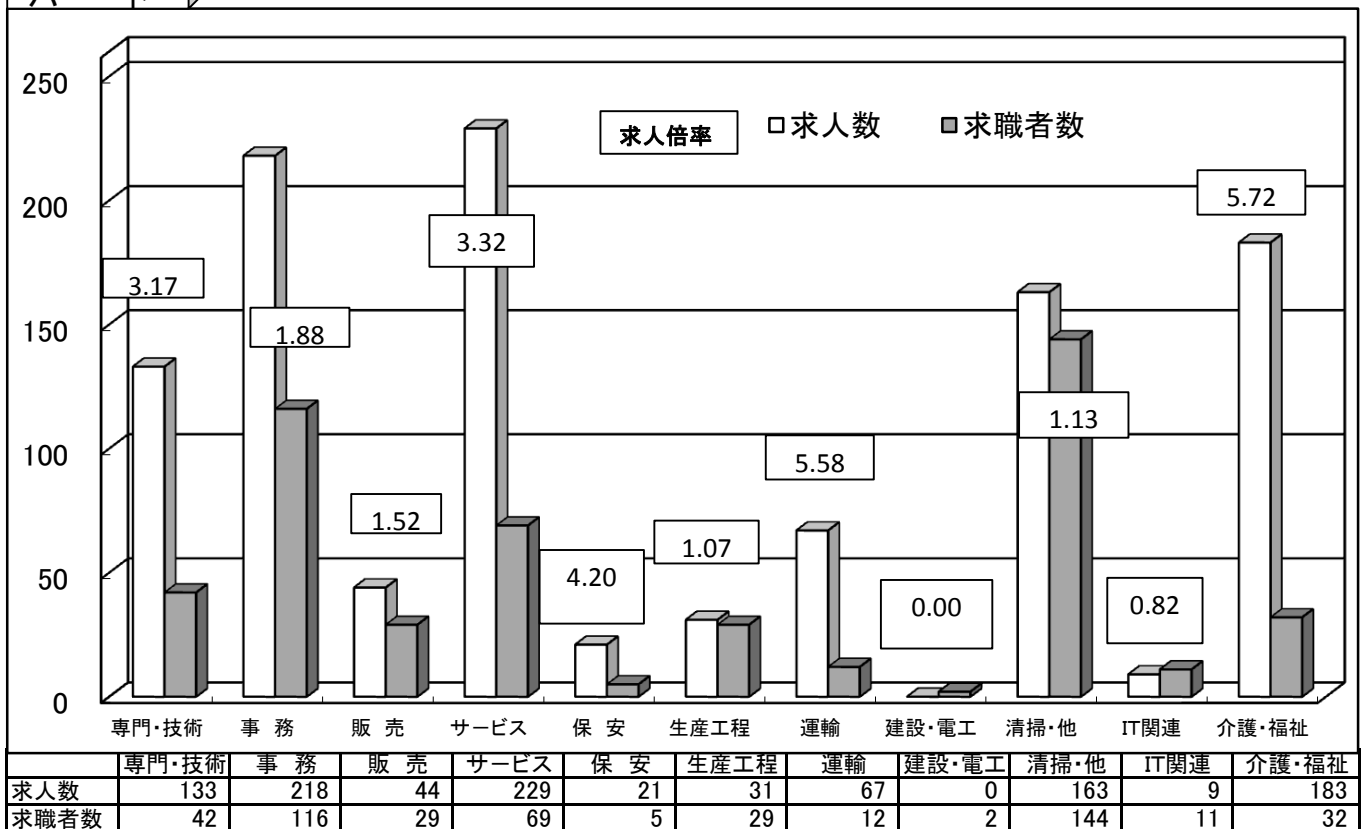
※年度の数字は月平均数。新規学卒を除き、パートを含む。

☆ 職種別新規求人・求職状況(常用) ☆ (1月)

一般



パート



職業別 新規求人・求職賃金情報（1月）

	一般常用(月額)			常用的パート(時間額)		
	求人賃金(平均)		求職者希望賃金 (円/時)	求人賃金(平均)		求職者希望賃金 (円/時)
	上限	下限		上限	下限	
管理的職業	299,063	255,000	347,500	-	-	-
専門的・技術的職業	303,910	228,444	258,081	1,553	1,379	1,512
開発技術者	358,547	242,816	292,857	-	-	2,000
製造技術者	388,206	278,508	270,000	-	-	1,000
建築・土木技術者等	393,499	255,873	286,154	-	-	800
情報処理技術者	374,004	207,708	278,421	1,800	1,800	1,863
医師、薬剤師等	389,473	321,455	-	2,378	2,100	1,400
保健師、看護師等	293,679	251,327	254,706	1,981	1,565	1,522
社会福祉専門の職業	234,954	192,581	199,412	1,241	1,141	1,191
事務的職業	247,268	193,423	207,656	1,071	975	980
一般事務員	224,642	183,498	203,598	1,042	953	981
会計事務員	305,581	211,439	207,692	1,136	992	908
生産関連事務員	276,321	212,594	241,000	1,044	964	1,100
営業・販売関連事務員	246,857	203,286	229,167	1,067	933	1,010
販売の職業	278,117	203,358	257,563	1,071	956	972
営業の職業	288,383	205,580	288,413	1,409	1,295	1,000
サービスの職業	234,265	190,153	204,922	1,110	952	987
家庭生活支援サービス	-	-	-	-	-	1,000
介護サービスの職業	220,320	193,037	201,250	1,165	960	1,053
飲食物調理の職業	268,363	190,329	210,323	1,025	928	937
接客・給仕の職業	257,313	221,500	213,125	1,154	983	933
保安の職業	241,830	166,559	178,462	1,220	968	980
生産工程の職業	272,608	201,340	235,304	1,118	1,003	992
金属材料製造の職業	296,226	209,757	250,000	1,280	1,030	1,133
製品製造・加工処理	255,724	207,427	223,333	929	915	932
機械組立の職業	245,774	189,791	218,235	1,475	1,195	950
機械整備・修理の職業	267,938	200,605	236,154	1,100	1,000	1,450
機械検査の職業	270,280	196,040	300,000	-	-	-
輸送・機械運転の職業	259,911	215,043	251,235	1,134	1,001	998
自動車運転の職業	250,236	212,333	260,566	1,142	1,005	960
定置・建設機械運転	342,438	237,769	246,923	850	850	900
建設・採掘の職業	348,254	228,071	256,286	-	-	900
建設の職業	343,397	222,815	281,250	-	-	900
電気工事の職業	336,577	208,342	222,857	-	-	-
土木の職業	342,567	233,955	254,444	-	-	900
運搬・清掃等の職業	242,108	199,228	208,992	1,025	977	934
運搬の職業	249,471	202,563	217,042	1,206	1,076	950
清掃の職業	217,108	206,558	189,231	989	960	919
IT関連の職業	362,437	224,094	274,000	1,421	1,330	1,305
福祉関連の職業	248,600	212,845	215,606	1,361	1,168	1,268
介護関連の職業	228,695	195,823	202,766	1,180	979	1,044

※ 求人賃金の上限下限は、それぞれの平均値を記載しています。

※ 就業場所が神奈川県外の求人を含むので、求人賃金下限が神奈川の最低賃金より低い事があります。

■平成26年度 新規求人の主要産業別状況(新規学卒を除きパートタイムを含む)

川崎公共職業安定所

年 月	建設業		製造業		情報通信業		運輸・郵便業		卸売・小売業		宿泊・飲食サービス業		医療・福祉		サービス業			
	前年比	前年比	前年比	前年比	前年比	前年比	前年比	前年比	前年比	前年比	前年比	前年比	前年比	前年比	前年比			
20年度 計	21,906	▲ 18.7	3,125	▲ 3.2	1,884	▲ 29.8	573	▲ 28.7	2,645	▲ 16.6	3,101	▲ 39.5	1,606	▲ 14.0	3,573	21.5	4,321	▲ 11.0
21年度 計	23,771	8.5	3,121	▲ 0.1	1,611	▲ 14.5	502	▲ 12.4	3,728	40.9	2,453	▲ 20.9	937	▲ 41.7	4,811	34.6	3,783	▲ 12.5
22年度 計	25,236	6.2	2,665	▲ 14.6	2,080	29.1	534	6.4	3,843	3.1	2,535	3.3	903	▲ 3.6	5,652	17.5	3,807	0.6
23年度 計	27,685	9.7	3,724	39.7	2,306	10.9	789	47.8	3,972	3.4	2,427	▲ 4.3	935	3.5	5,768	2.1	4,309	13.2
24年度 計	33,669	21.6	4,266	14.6	2,493	8.1	1,209	53.2	4,540	14.3	2,953	21.7	1,446	54.7	8,161	41.5	5,479	27.2
25年 4月	2,746	14.5	281	▲ 0.7	188	22.9	97	▲ 21.8	428	21.6	319	96.9	109	105.7	606	4.1	524	35.1
5月	2,472	▲ 3.5	353	▲ 6.4	226	11.9	69	▲ 40.0	279	▲ 31.3	258	7.5	70	▲ 23.1	713	53.7	341	▲ 22.7
6月	2,166	▲ 20.7	238	▲ 29.6	181	▲ 17.4	57	▲ 59.3	290	▲ 24.5	168	▲ 27.6	76	▲ 23.2	557	▲ 17.6	410	▲ 8.3
7月	2,693	▲ 4.4	307	8.1	229	48.7	70	▲ 40.2	486	18.0	268	2.7	102	10.9	524	▲ 33.7	537	5.5
8月	2,674	▲ 4.5	294	▲ 32.3	254	23.9	58	▲ 24.7	280	▲ 33.0	284	20.3	60	▲ 69.1	653	6.0	512	30.3
9月	2,504	▲ 5.5	257	▲ 24.6	230	6.0	54	▲ 12.9	322	▲ 13.9	198	5.9	94	▲ 32.9	494	▲ 17.0	438	▲ 19.5
10月	3,042	▲ 4.1	333	▲ 1.2	242	24.1	67	▲ 55.9	376	▲ 2.3	394	▲ 7.9	116	39.8	735	▲ 6.0	586	34.7
11月	2,706	▲ 10.3	314	▲ 25.8	169	▲ 6.1	99	26.9	403	50.9	288	10.8	58	▲ 38.9	541	▲ 29.6	527	31.1
12月	2,180	▲ 10.0	234	▲ 34.5	132	▲ 8.3	63	▲ 12.5	226	▲ 17.8	148	19.4	92	▲ 50.8	604	▲ 18.9	469	29.2
26年 1月	2,983	▲ 13.3	339	4.3	276	▲ 30.1	39	▲ 65.2	390	▲ 28.4	231	▲ 17.5	122	▲ 30.3	690	▲ 15.3	589	9.7
2月	2,489	▲ 16.0	257	▲ 43.5	212	▲ 7.4	72	▲ 15.3	268	▲ 33.2	297	▲ 12.9	108	45.9	580	▲ 10.2	487	▲ 3.9
3月	2,599	▲ 3.5	316	1.3	205	2.5	99	32.0	292	▲ 9.0	179	▲ 11.4	49	▲ 69.9	673	▲ 1.3	583	13.6
25年度 計	31,254	▲ 7.2	3,523	▲ 17.4	2,544	2.0	844	▲ 30.2	4,040	▲ 11.0	3,032	2.7	1,056	▲ 27.0	7,370	▲ 9.7	6,003	9.6
25年度平均	2,605		294		212		70		337		253		88		614		500	
26年 4月	2,570	▲ 6.4	345	22.8	234	24.5	47	▲ 51.5	271	▲ 36.7	218	▲ 31.7	126	15.6	640	5.6	471	▲ 10.1
5月	2,598	5.1	287	▲ 18.7	171	▲ 24.3	116	68.1	277	▲ 0.7	291	12.8	77	10.0	524	▲ 26.5	630	84.8
6月	2,613	20.6	217	▲ 8.8	216	19.3	66	15.8	331	14.1	212	26.2	55	▲ 27.6	698	25.3	604	47.3
7月	2,778	3.2	304	▲ 1.0	192	▲ 16.2	55	▲ 21.4	358	▲ 26.3	215	▲ 19.8	84	▲ 17.6	749	42.9	619	15.3
8月	2,495	▲ 6.7	317	7.8	201	▲ 20.9	95	63.8	329	17.5	247	▲ 13.0	77	28.3	515	▲ 21.1	553	8.0
9月	3,010	20.2	385	49.8	242	5.2	64	18.5	299	▲ 7.1	300	51.5	89	▲ 5.3	756	53.0	635	45.0
10月	3,366	10.7	338	1.5	251	3.7	75	11.9	329	▲ 12.5	235	▲ 40.4	124	6.9	759	3.3	705	20.3
11月	2,550	▲ 5.8	280	▲ 10.8	235	39.1	75	▲ 24.2	275	▲ 31.8	185	▲ 35.8	80	37.9	662	22.4	615	16.7
12月	2,645	21.3	203	▲ 13.2	176	33.3	172	173.0	207	▲ 8.4	190	28.4	109	18.5	807	33.6	600	27.9
27年 1月	3,343	12.1	337	▲ 0.6	299	8.3	193	394.9	415	6.4	249	7.8	106	▲ 13.1	792	14.8	692	17.5
2月																		
3月																		
26年度 計	27,968	6.9	3,013	2.1	2,217	4.2	958	42.3	3,091	▲ 11.2	2,342	▲ 8.4	927	3.1	6,902	12.8	6,124	24.1
26年度平均	2,797		301		222		96		309		234		93		690		612	

※ 平成21年度より旧鶴見所を含む数値を記載