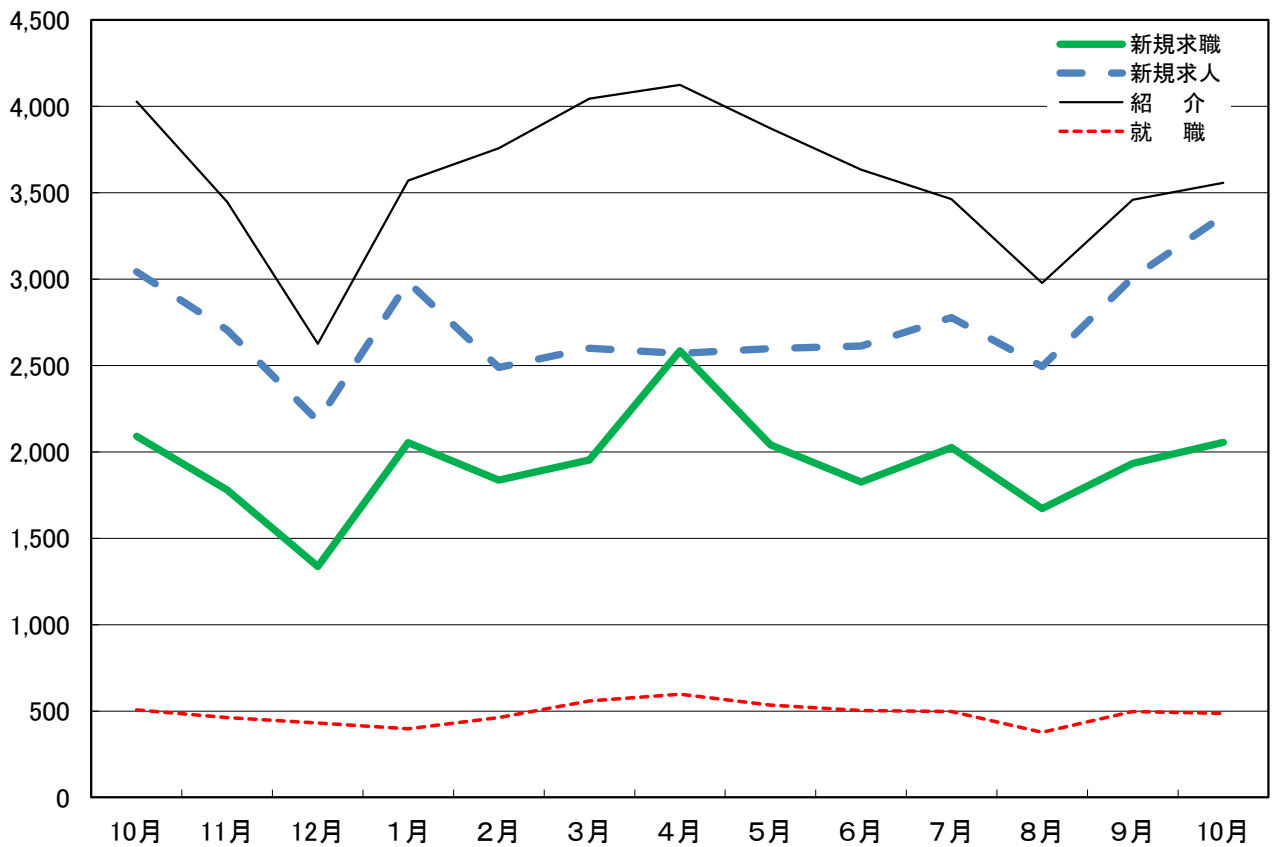


平成26年10月

統計月報

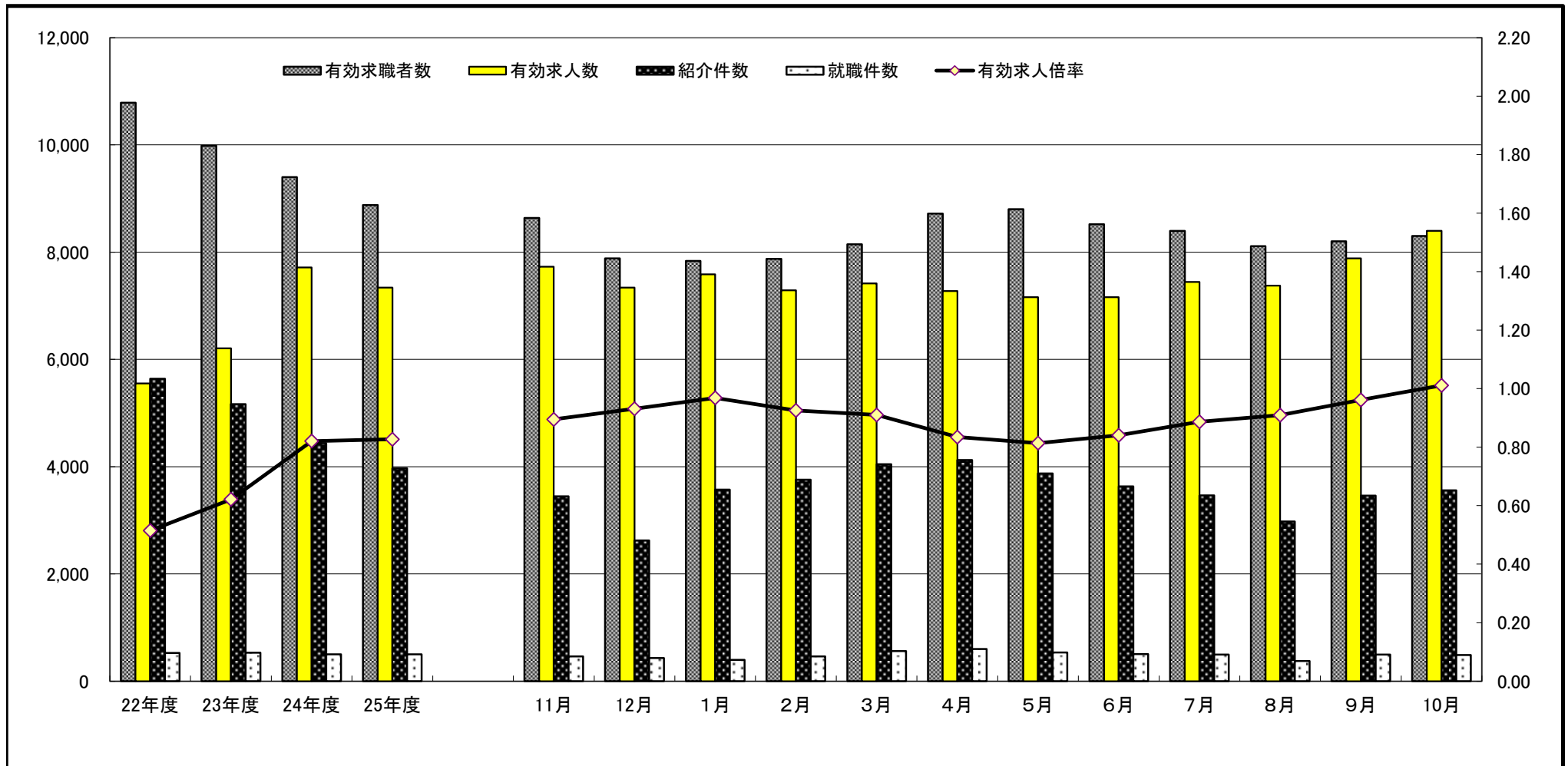
かわさき

【平成25年10月から平成26年10月までの一年間の動き】



	10月	11月	12月	1月	2月	3月	4月	5月	6月	7月	8月	9月	10月
新規求職	2,091	1,780	1,336	2,054	1,836	1,954	2,585	2,041	1,826	2,025	1,672	1,933	2,056
新規求人	3,042	2,706	2,180	2,983	2,489	2,599	2,570	2,598	2,613	2,778	2,495	3,010	3,366
紹介	4,029	3,446	2,626	3,570	3,757	4,044	4,124	3,872	3,633	3,463	2,977	3,460	3,557
就職	506	463	430	397	462	559	598	535	503	497	376	497	486

求人・求職動向（パートタイムを含む）



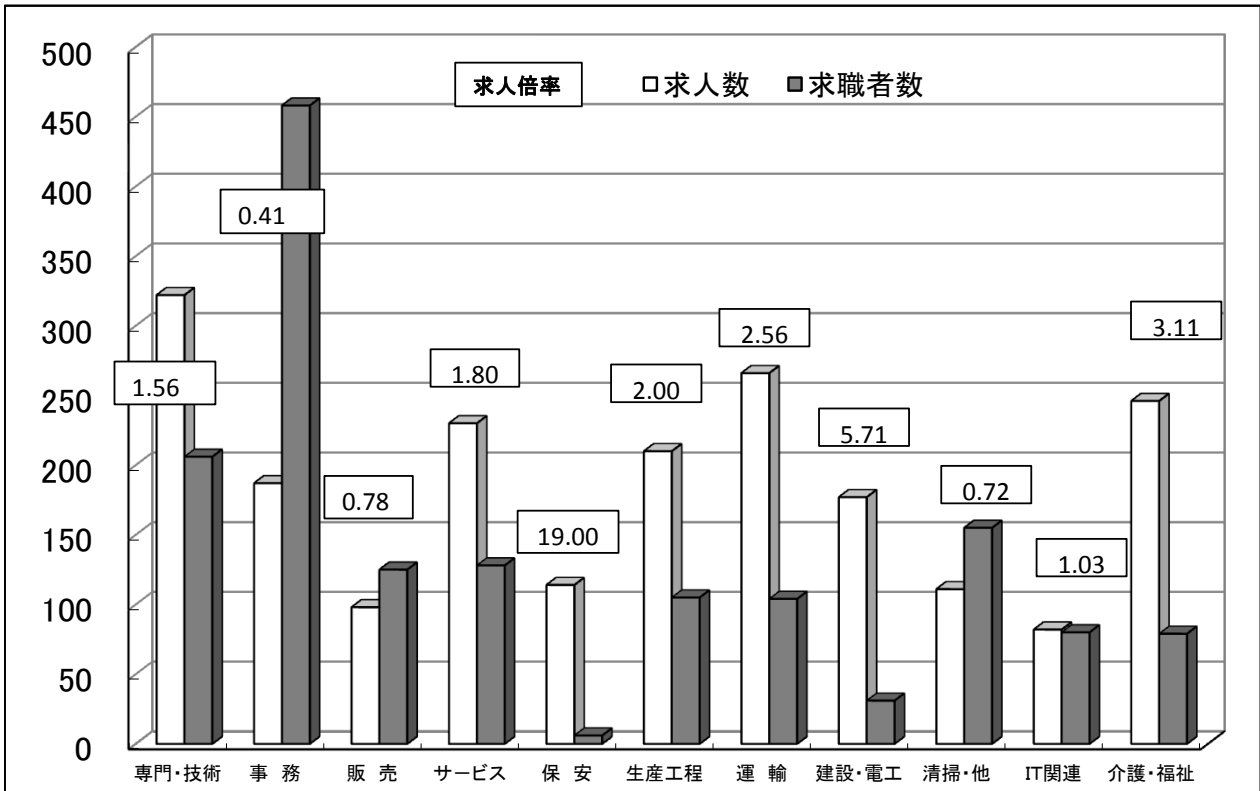
	22年度	23年度	24年度	25年度
有効求職者数	10,785	9,986	9,398	8,877
有効求人数	5,551	6,207	7,714	7,340
紹介件数	5,641	5,164	4,438	3,968
就職件数	527	530	503	500
有効求人倍率	0.51	0.62	0.82	0.83

	11月	12月	1月	2月	3月	4月	5月	6月	7月	8月	9月	10月	平均
有効求職者数	8,636	7,883	7,835	7,874	8,148	8,720	8,799	8,519	8,397	8,110	8,201	8,303	8,285
有効求人数	7,728	7,341	7,588	7,288	7,415	7,277	7,161	7,161	7,446	7,376	7,885	8,396	7,505
紹介件数	3,446	2,626	3,570	3,757	4,044	4,124	3,872	3,633	3,463	2,977	3,460	3,557	3,544
就職件数	463	430	397	462	559	598	535	503	497	376	497	486	484
有効求人倍率	0.89	0.93	0.97	0.93	0.91	0.83	0.81	0.84	0.89	0.91	0.96	1.01	0.91

※年度の数字は月平均数。新規学卒を除き、パートを含む。

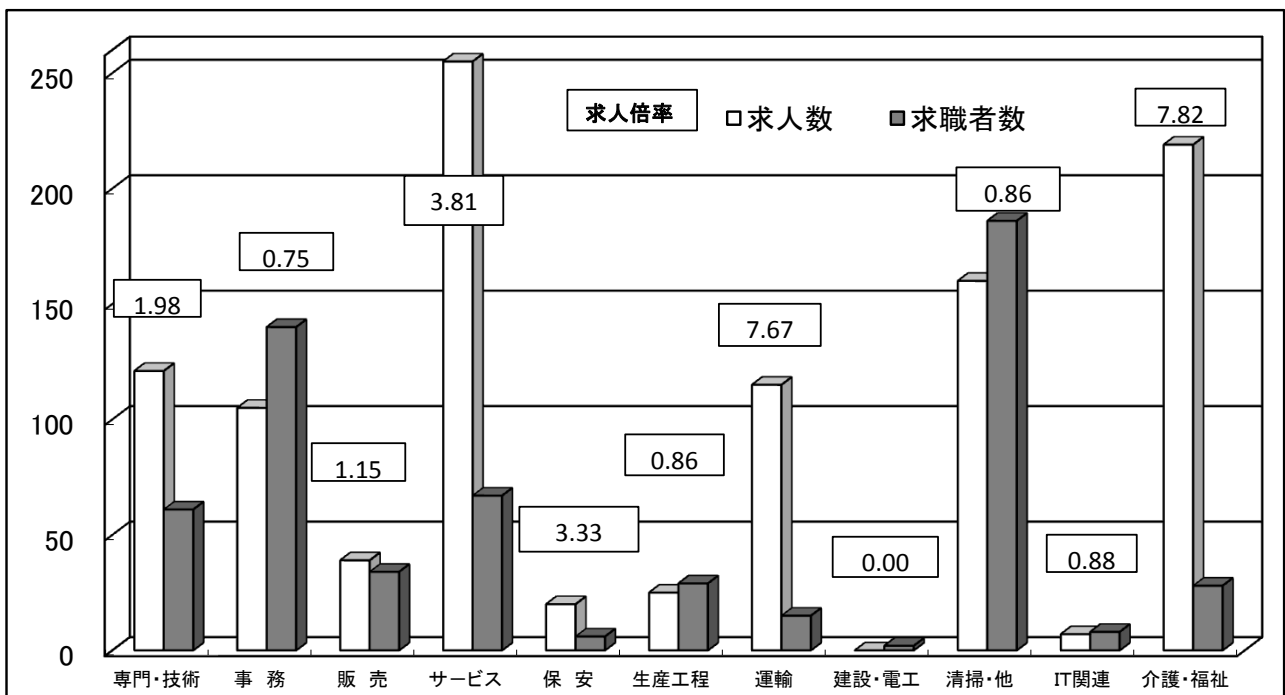
☆ 職種別新規求人・求職状況(常用) ☆ (10月)

一般



	専門・技術	事務	販売	サービス	保安	生産工程	運輸	建設・電工	清掃・他	IT関連	介護・福祉
求人数	322	187	98	230	114	210	266	177	111	82	246
求職者数	206	458	125	128	6	105	104	31	155	80	79

パート



	専門・技術	事務	販売	サービス	保安	生産工程	運輸	建設・電工	清掃・他	IT関連	介護・福祉
求人数	121	105	39	255	20	25	115	0	160	7	219
求職者数	61	140	34	67	6	29	15	2	186	8	28

職業別 新規求人・求職賃金情報（10月）

	一般常用(月額)			常用的パート(時間額)		
	求人賃金		求職者希望賃金 (平均)	求人賃金		求職者希望賃金 (平均)
	上限	下限		上限	下限	
管理的職業	250,000	207,500	422,500	-	-	-
専門的・技術的職業	305,824	226,440	261,366	1,634	1,441	1,482
開発技術者	387,248	259,000	286,316	1,500	1,200	900
製造技術者	332,917	228,917	232,632	-	-	1,667
建築・土木技術者等	437,677	274,167	306,429	-	-	4,000
情報処理技術者	348,013	204,800	284,773	1,650	1,250	950
医師、薬剤師等	386,178	335,333	-	2,282	2,127	2,250
保健師、看護師等	290,555	254,538	285,714	1,874	1,555	1,633
社会福祉専門の職業	239,943	194,289	207,727	1,221	1,095	987
事務的職業	234,720	191,641	216,231	1,097	977	973
一般事務員	224,469	186,327	207,904	1,086	982	973
会計事務員	260,583	204,667	276,389	1,169	984	979
生産関連事務員	245,243	200,286	215,714	1,100	960	950
営業・販売関連事務員	229,892	190,538	234,615	1,113	955	956
販売の職業	281,164	201,252	257,967	1,038	930	966
営業の職業	290,715	203,111	277,647	-	-	-
サービスの職業	241,672	196,560	206,693	1,154	972	981
家庭生活支援サービス	-	-	180,000	1,200	1,000	-
介護サービスの職業	234,813	202,749	202,979	1,211	977	1,014
飲食物調理の職業	270,941	193,254	217,667	1,070	935	915
接客・給仕の職業	347,556	197,556	220,952	1,131	954	980
保安の職業	235,185	167,484	201,667	1,087	959	992
生産工程の職業	287,657	202,089	220,667	1,002	919	945
金属材料製造の職業	299,065	200,760	222,800	1,250	1,000	-
製品製造・加工処理	254,463	208,544	194,444	931	897	934
機械組立の職業	304,197	211,940	221,818	-	-	1,000
機械整備・修理の職業	285,816	197,657	266,250	-	-	-
機械検査の職業	288,680	196,440	200,000	-	-	-
輸送・機械運転の職業	263,851	215,922	253,529	960	938	1,143
自動車運転の職業	255,067	213,446	261,364	949	932	1,188
定置・建設機械運転	338,089	240,918	264,375	975	942	950
建設・採掘の職業	350,549	234,825	233,548	-	-	1,200
建設の職業	369,696	237,610	213,333	-	-	900
電気工事の職業	346,655	227,655	263,571	-	-	-
土木の職業	320,661	240,573	207,000	-	-	-
運搬・清掃等の職業	225,458	188,106	207,400	1,015	973	949
運搬の職業	232,300	193,322	216,951	1,153	1,041	1,040
清掃の職業	215,046	188,608	195,000	977	958	935
IT関連の職業	352,363	213,822	262,500	1,400	1,092	938
福祉関連の職業	252,772	213,838	218,228	1,408	1,185	1,306
介護関連の職業	238,924	203,299	207,119	1,231	1,003	1,025

■平成26年度 新規求人の主要産業別状況(新規学卒を除きパートタイムを含む)

川崎公共職業安定所

項目 年月	産業計		第2次産業				第3次産業											
			建設業		製造業		情報通信業		運輸・郵便業		卸売・小売業		宿泊・飲食サービス業		医療・福祉		サービス業	
	前年比	前年比	前年比	前年比	前年比	前年比	前年比	前年比	前年比	前年比	前年比	前年比	前年比	前年比	前年比	前年比	前年比	
20年度計	21,906	▲ 18.7	3,125	▲ 3.2	1,884	▲ 29.8	573	▲ 28.7	2,645	▲ 16.6	3,101	▲ 39.5	1,606	▲ 14.0	3,573	21.5	4,321	▲ 11.0
21年度計	23,771	8.5	3,121	▲ 0.1	1,611	▲ 14.5	502	▲ 12.4	3,728	40.9	2,453	▲ 20.9	937	▲ 41.7	4,811	34.6	3,783	▲ 12.5
22年度計	25,236	6.2	2,665	▲ 14.6	2,080	29.1	534	6.4	3,843	3.1	2,535	3.3	903	▲ 3.6	5,652	17.5	3,807	0.6
23年度計	27,685	9.7	3,724	39.7	2,306	10.9	789	47.8	3,972	3.4	2,427	▲ 4.3	935	3.5	5,768	2.1	4,309	13.2
24年度計	33,669	21.6	4,266	14.6	2,493	8.1	1,209	53.2	4,540	14.3	2,953	21.7	1,446	54.7	8,161	41.5	5,479	27.2
25年4月	2,746	14.5	281	▲ 0.7	188	22.9	97	▲ 21.8	428	21.6	319	96.9	109	105.7	606	4.1	524	35.1
5月	2,472	▲ 3.5	353	▲ 6.4	226	11.9	69	▲ 40.0	279	▲ 31.3	258	7.5	70	▲ 23.1	713	53.7	341	▲ 22.7
6月	2,166	▲ 20.7	238	▲ 29.6	181	▲ 17.4	57	▲ 59.3	290	▲ 24.5	168	▲ 27.6	76	▲ 23.2	557	▲ 17.6	410	▲ 8.3
7月	2,693	▲ 4.4	307	8.1	229	48.7	70	▲ 40.2	486	18.0	268	2.7	102	10.9	524	▲ 33.7	537	5.5
8月	2,674	▲ 4.5	294	▲ 32.3	254	23.9	58	▲ 24.7	280	▲ 33.0	284	20.3	60	▲ 69.1	653	6.0	512	30.3
9月	2,504	▲ 5.5	257	▲ 24.6	230	6.0	54	▲ 12.9	322	▲ 13.9	198	5.9	94	▲ 32.9	494	▲ 17.0	438	▲ 19.5
10月	3,042	▲ 4.1	333	▲ 1.2	242	24.1	67	▲ 55.9	376	▲ 2.3	394	▲ 7.9	116	39.8	735	▲ 6.0	586	34.7
11月	2,706	▲ 10.3	314	▲ 25.8	169	▲ 6.1	99	26.9	403	50.9	288	10.8	58	▲ 38.9	541	▲ 29.6	527	31.1
12月	2,180	▲ 10.0	234	▲ 34.5	132	▲ 8.3	63	▲ 12.5	226	▲ 17.8	148	19.4	92	▲ 50.8	604	▲ 18.9	469	29.2
26年1月	2,983	▲ 13.3	339	4.3	276	▲ 30.1	39	▲ 65.2	390	▲ 28.4	231	▲ 17.5	122	▲ 30.3	690	▲ 15.3	589	9.7
2月	2,489	▲ 16.0	257	▲ 43.5	212	▲ 7.4	72	▲ 15.3	268	▲ 33.2	297	▲ 12.9	108	45.9	580	▲ 10.2	487	▲ 3.9
3月	2,599	▲ 3.5	316	1.3	205	2.5	99	32.0	292	▲ 9.0	179	▲ 11.4	49	▲ 69.9	673	▲ 1.3	583	13.6
25年度計	31,254	▲ 7.2	3,523	▲ 17.4	2,544	2.0	844	▲ 30.2	4,040	▲ 11.0	3,032	2.7	1,056	▲ 27.0	7,370	▲ 9.7	6,003	9.6
25年度平均	2,605		294		212		70		337		253		88		614		500	
26年4月	2,570	▲ 6.4	345	22.8	234	24.5	47	▲ 51.5	271	▲ 36.7	218	▲ 31.7	126	15.6	640	5.6	471	▲ 10.1
5月	2,598	5.1	287	▲ 18.7	171	▲ 24.3	116	68.1	277	▲ 0.7	291	12.8	77	10.0	524	▲ 26.5	630	84.8
6月	2,613	20.6	217	▲ 8.8	216	19.3	66	15.8	331	14.1	212	26.2	55	▲ 27.6	698	25.3	604	47.3
7月	2,778	3.2	304	▲ 1.0	192	▲ 16.2	55	▲ 21.4	358	▲ 26.3	215	▲ 19.8	84	▲ 17.6	749	42.9	619	15.3
8月	2,495	▲ 6.7	317	7.8	201	▲ 20.9	95	63.8	329	17.5	247	▲ 13.0	77	28.3	515	▲ 21.1	553	8.0
9月	3,010	20.2	385	49.8	242	5.2	64	18.5	299	▲ 7.1	300	51.5	89	▲ 5.3	756	53.0	635	45.0
10月	3,366	10.7	338	1.5	251	3.7	75	11.9	329	▲ 12.5	235	▲ 40.4	124	6.9	759	3.3	705	20.3
11月																		
12月																		
27年1月																		
2月																		
3月																		
26年度計	19,430	6.2	2,193	6.3	1,507	▲ 2.8	518	9.7	2,194	▲ 10.8	1,718	▲ 9.1	632	0.8	4,641	8.4	4,217	26.0
26年度平均	2,776		313		215		74		313		245		90		663		602	

※平成21年度より旧鶴見所を含む数値を記載