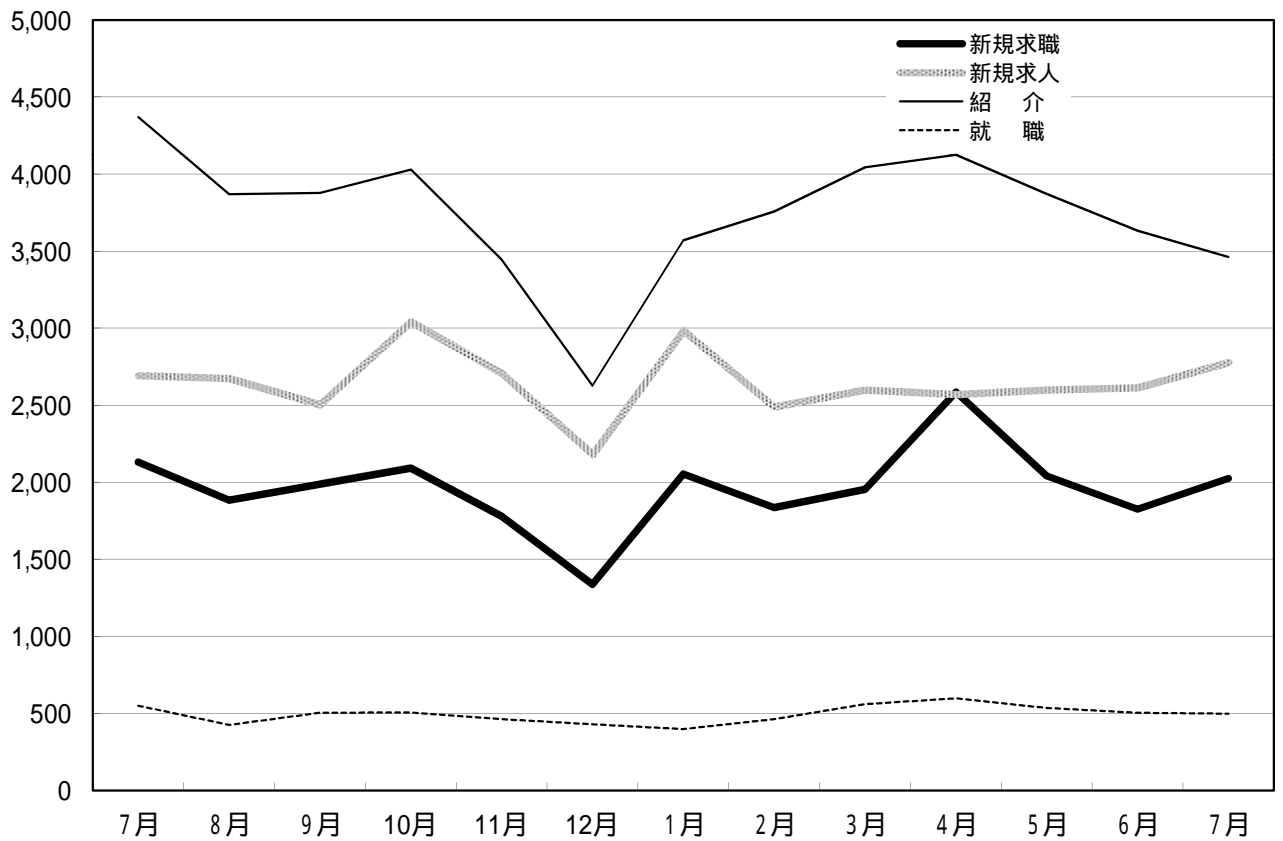


平成26年7月

統計月報

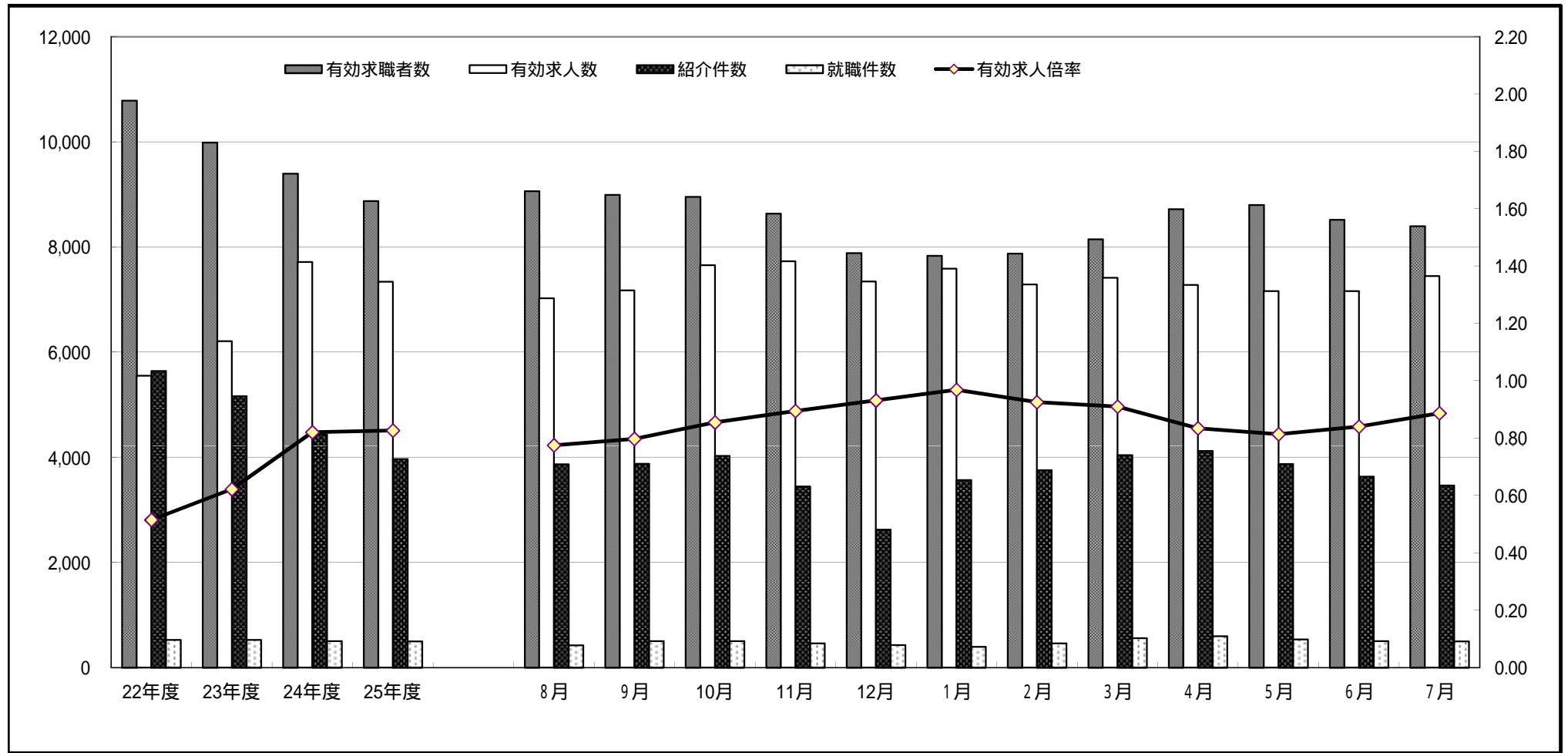
かわさき

【平成25年7月から平成26年7月までの一年間の動き】



	7月	8月	9月	10月	11月	12月	1月	2月	3月	4月	5月	6月	7月
新規求職	2,131	1,884	1,987	2,091	1,780	1,336	2,054	1,836	1,954	2,585	2,041	1,826	2,025
新規求人	2,693	2,674	2,504	3,042	2,706	2,180	2,983	2,489	2,599	2,570	2,598	2,613	2,778
紹介	4,369	3,870	3,877	4,029	3,446	2,626	3,570	3,757	4,044	4,124	3,872	3,633	3,463
就職	550	425	503	506	463	430	397	462	559	598	535	503	497

求人・求職動向（パートタイムを含む）



	22年度	23年度	24年度	25年度
有効求職者数	10,785	9,986	9,398	8,877
有効求人人数	5,551	6,207	7,714	7,340
紹介件数	5,641	5,164	4,438	3,968
就職件数	527	530	503	500
有効求人倍率	0.51	0.62	0.82	0.83

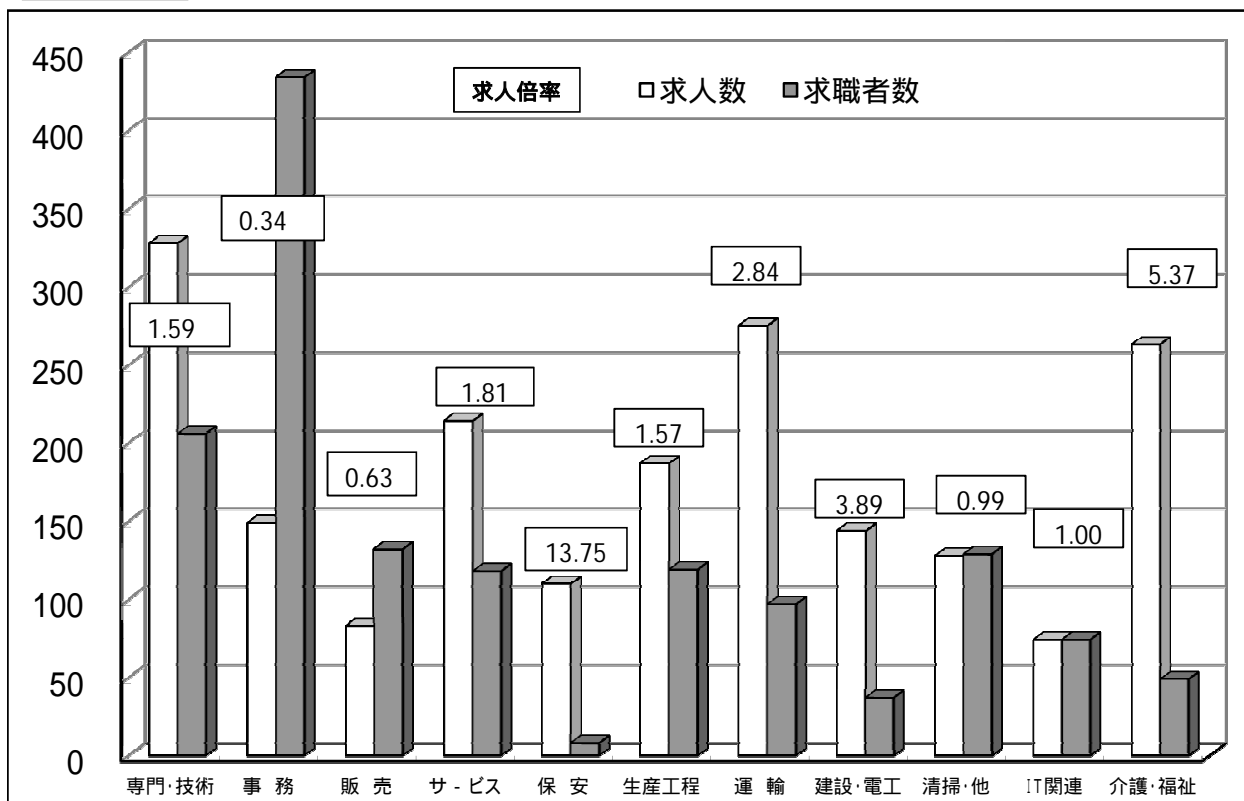
	8月	9月	10月	11月	12月	1月	2月	3月	4月	5月	6月	7月	平均
有効求職者数	9,061	8,993	8,956	8,636	7,883	7,835	7,874	8,148	8,720	8,799	8,519	8,397	8,485
有効求人人数	7,025	7,174	7,655	7,728	7,341	7,588	7,288	7,415	7,277	7,161	7,161	7,446	7,355
紹介件数	3,870	3,877	4,029	3,446	2,626	3,570	3,757	4,044	4,124	3,872	3,633	3,463	3,693
就職件数	425	503	506	463	430	397	462	559	598	535	503	497	490
有効求人倍率	0.78	0.80	0.85	0.89	0.93	0.97	0.93	0.91	0.83	0.81	0.84	0.89	0.87

年度の数字は月平均数。新規学卒を除き、パートを含む。

川崎公共職業安定所

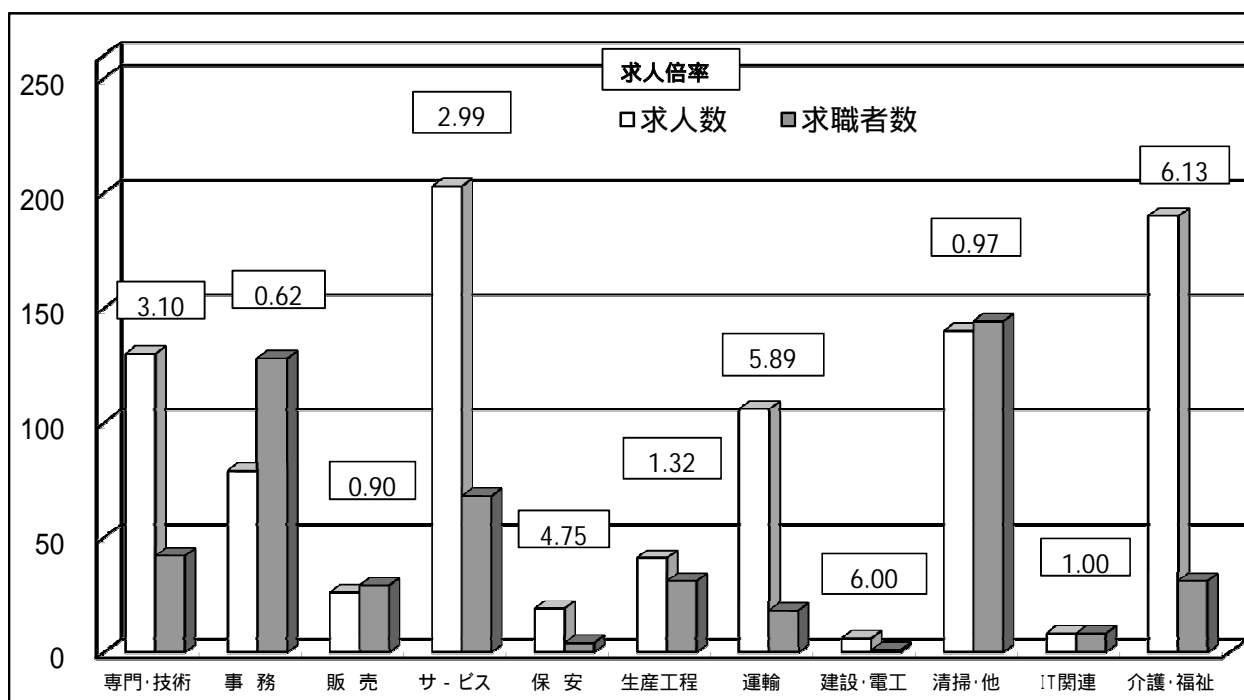
職種別新規求人・求職状況(常用) (7月)

一般



	専門・技術	事務	販売	サ-ビス	保安	生産工程	運輸	建設・電工	清掃・他	IT関連	介護・福祉
求人数	328	149	83	214	110	187	275	144	128	74	263
求職者数	206	434	132	118	8	119	97	37	129	74	49

パート



	専門・技術	事務	販売	サ-ビス	保安	生産工程	運輸	建設・電工	清掃・他	IT関連	介護・福祉
求人数	130	79	26	203	19	41	106	6	140	8	190
求職者数	42	128	29	68	4	31	18	1	144	8	31

職業別 新規求人・求職賃金情報 (7月)

川崎公共職業安定所

	一般常用(月額)			常用的パート(時間額)		
	求人賃金		求職者希望賃金(平均)	求人賃金		求職者希望賃金(平均)
	上限	下限		上限	下限	
管理的職業	370,000	277,500	325,714	-	-	2,000
専門的・技術的職業	315,063	233,934	267,843	1,599	1,436	1,333
開発技術者	398,286	256,197	389,286	1,100	1,000	3,000
製造技術者	310,250	218,670	211,875	-	-	868
建築・土木技術者等	428,021	275,134	314,706	-	-	1,500
情報処理技術者	356,937	228,815	278,649	1,000	868	1,500
医師、薬剤師等	365,284	292,373	250,000	2,214	2,043	2,000
保健師、看護師等	295,518	247,768	260,000	1,867	1,593	1,457
社会福祉専門の職業	243,000	202,022	184,444	1,181	1,075	936
事務的職業	237,115	192,867	228,689	1,053	944	975
一般事務員	219,491	181,367	221,909	1,048	941	972
会計事務員	281,092	211,071	310,500	1,087	967	967
生産関連事務員	257,740	211,408	226,429	900	900	950
営業・販売関連事務員	255,654	203,808	206,053	1,000	925	1,043
販売の職業	274,933	200,157	275,000	1,041	944	953
営業の職業	290,508	206,105	321,714	-	-	950
サービスの職業	244,080	198,210	213,559	1,236	979	960
家庭生活支援サービス	-	-	250,000	-	-	-
介護サービスの職業	227,262	202,503	217,931	1,239	995	973
飲食物調理の職業	281,913	198,652	228,500	1,211	959	940
接客・給仕の職業	345,714	209,686	218,000	1,394	958	891
保安の職業	218,327	160,459	188,750	1,089	906	1,000
生産工程の職業	279,334	204,343	266,441	1,082	958	972
金属材料製造の職業	274,029	201,691	350,556	1,312	1,036	1250
製品製造・加工処理	268,051	219,314	217,037	942	898	947
機械組立の職業	331,875	223,950	227,500	897	897	920
機械整備・修理の職業	300,929	200,628	240,000	1,000	1,000	1,300
機械検査の職業	212,500	188,500	225,000	-	-	917
輸送・機械運転の職業	256,418	213,580	249,583	949	919	1047
自動車運転の職業	258,232	215,711	258,947	950	920	1071
定置・建設機械運転	268,674	207,559	237,500	855	855	917
建設・採掘の職業	352,370	226,598	261,081	1,833	1,500	1,200
建設の職業	364,968	229,858	235,000	1,666	1,666	-
電気工事の職業	351,900	217,820	304,286	-	-	1,200
土木の職業	325,660	232,157	237,500	2,000	1,333	-
運搬・清掃等の職業	238,076	194,190	211,382	994	958	931
運搬の職業	242,314	195,549	231,846	1,181	1,050	946
清掃の職業	223,284	190,295	178,889	944	939	910
IT関連の職業	346,409	218,237	323,562	1,300	923	1,025
福祉関連の職業	252,796	217,365	226,122	1,433	1,227	1,229
介護関連の職業	233,556	204,451	215,294	1,239	1,009	965

平成26年度 新規求人の主要産業別状況(新規学卒を除きパートタイムを含む)

川崎公共職業安定所

項目 年月	産業計		第2次産業				第3次産業											
			建設業		製造業		情報通信業		運輸業		卸売・小売業		飲食店・宿泊業		医療・福祉		サービス業	
	前年比	前年比	前年比	前年比	前年比	前年比	前年比	前年比	前年比	前年比	前年比	前年比	前年比	前年比	前年比	前年比	前年比	
20年度計	21,906	18.7	3,125	3.2	1,884	29.8	573	28.7	2,645	16.6	3,101	39.5	1,606	14.0	3,573	21.5	4,321	11.0
21年度計	23,771	8.5	3,121	0.1	1,611	14.5	502	12.4	3,728	40.9	2,453	20.9	937	41.7	4,811	34.6	3,783	12.5
22年度計	25,236	6.2	2,665	14.6	2,080	29.1	534	6.4	3,843	3.1	2,535	3.3	903	3.6	5,652	17.5	3,807	0.6
23年度計	27,685	9.7	3,724	39.7	2,306	10.9	789	47.8	3,972	3.4	2,427	4.3	935	3.5	5,768	2.1	4,309	13.2
24年度計	33,669	21.6	4,266	14.6	2,493	8.1	1,209	53.2	4,540	14.3	2,953	21.7	1,446	54.7	8,161	41.5	5,479	27.2
25年4月	2,746	14.5	281	0.7	188	22.9	97	21.8	428	21.6	319	96.9	109	105.7	606	4.1	524	35.1
5月	2,472	3.5	353	6.4	226	11.9	69	40.0	279	31.3	258	7.5	70	23.1	713	53.7	341	22.7
6月	2,166	20.7	238	29.6	181	17.4	57	59.3	290	24.5	168	27.6	76	23.2	557	17.6	410	8.3
7月	2,693	4.4	307	8.1	229	48.7	70	40.2	486	18.0	268	2.7	102	10.9	524	33.7	537	5.5
8月	2,674	4.5	294	32.3	254	23.9	58	24.7	280	33.0	284	20.3	60	69.1	653	6.0	512	30.3
9月	2,504	5.5	257	24.6	230	6.0	54	12.9	322	13.9	198	5.9	94	32.9	494	17.0	438	19.5
10月	3,042	4.1	333	1.2	242	24.1	67	55.9	376	2.3	394	7.9	116	39.8	735	6.0	586	34.7
11月	2,706	10.3	314	25.8	169	6.1	99	26.9	403	50.9	288	10.8	58	38.9	541	29.6	527	31.1
12月	2,180	10.0	234	34.5	132	8.3	63	12.5	226	17.8	148	19.4	92	50.8	604	18.9	469	29.2
26年1月	2,983	13.3	339	4.3	276	30.1	39	65.2	390	28.4	231	17.5	122	30.3	690	15.3	589	9.7
2月	2,489	16.0	257	43.5	212	7.4	72	15.3	268	33.2	297	12.9	108	45.9	580	10.2	487	3.9
3月	2,599	3.5	316	1.3	205	2.5	99	32.0	292	9.0	179	11.4	49	69.9	673	1.3	583	13.6
25年度計	31,254	7.2	3,523	17.4	2,544	2.0	844	30.2	4,040	11.0	3,032	2.7	1,056	27.0	7,370	9.7	6,003	9.6
25年度平均	2,605		294		212		70		337		253		88		614		500	
26年4月	2,570	6.4	345	22.8	234	24.5	47	51.5	271	36.7	218	31.7	126	15.6	640	5.6	471	10.1
5月	2,598	5.1	287	18.7	171	24.3	116	68.1	277	0.7	291	12.8	77	10.0	524	26.5	630	84.8
6月	2,613	20.6	217	8.8	216	19.3	66	15.8	331	14.1	212	26.2	55	27.6	698	25.3	604	47.3
7月	2,778	3.2	304	1.0	192	16.2	55	21.4	358	26.3	215	19.8	84	17.6	749	42.9	619	15.3
8月																		
9月																		
10月																		
11月																		
12月																		
27年1月																		
2月																		
3月																		
26年度計	10,559	4.8	1,153	2.2	813	1.3	284	3.1	1,237	16.6	936	7.6	342	4.2	2,611	8.8	2,324	28.3
26年度平均	2,640		288		203		71		309		234		86		653		581	

平成21年度より旧鶴見所を含む数値を記載