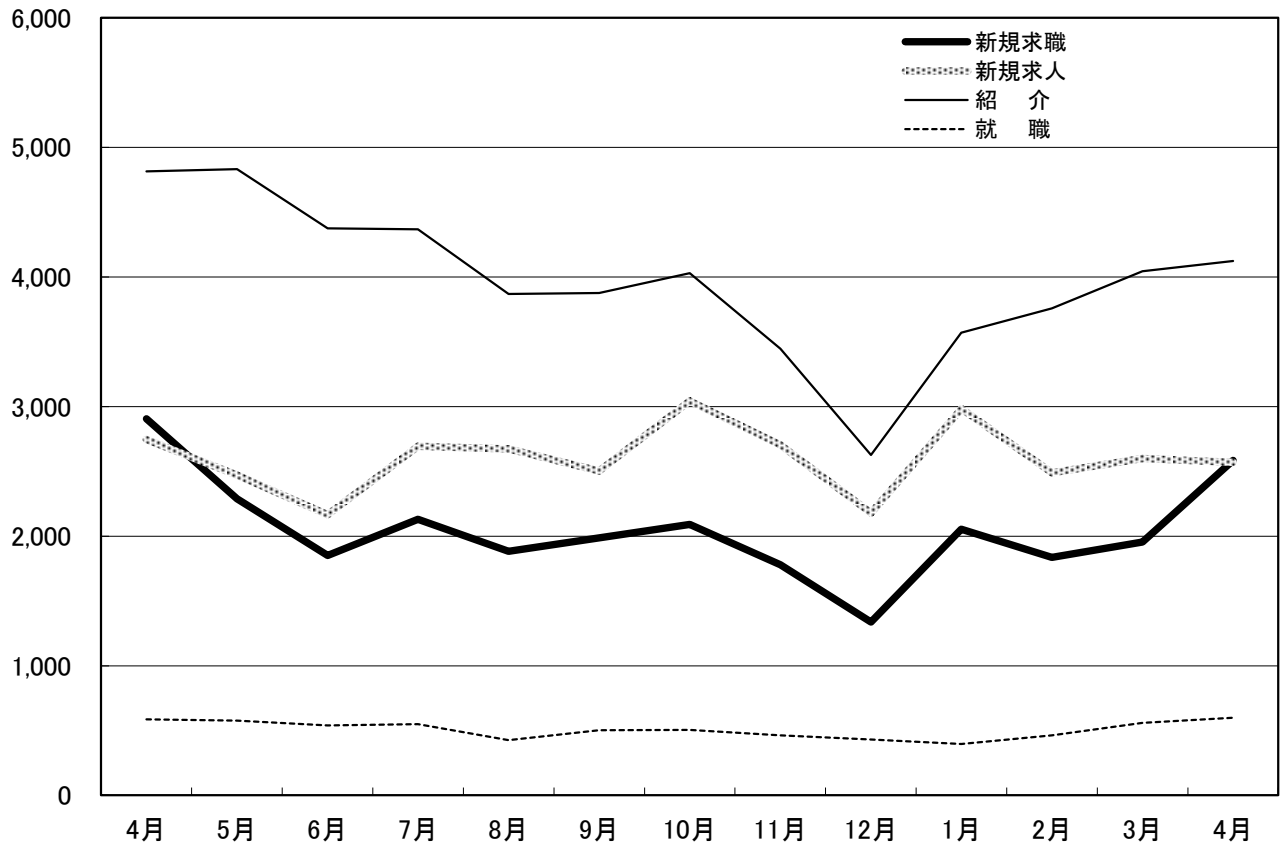


# 平成26年4月

## 統計月報

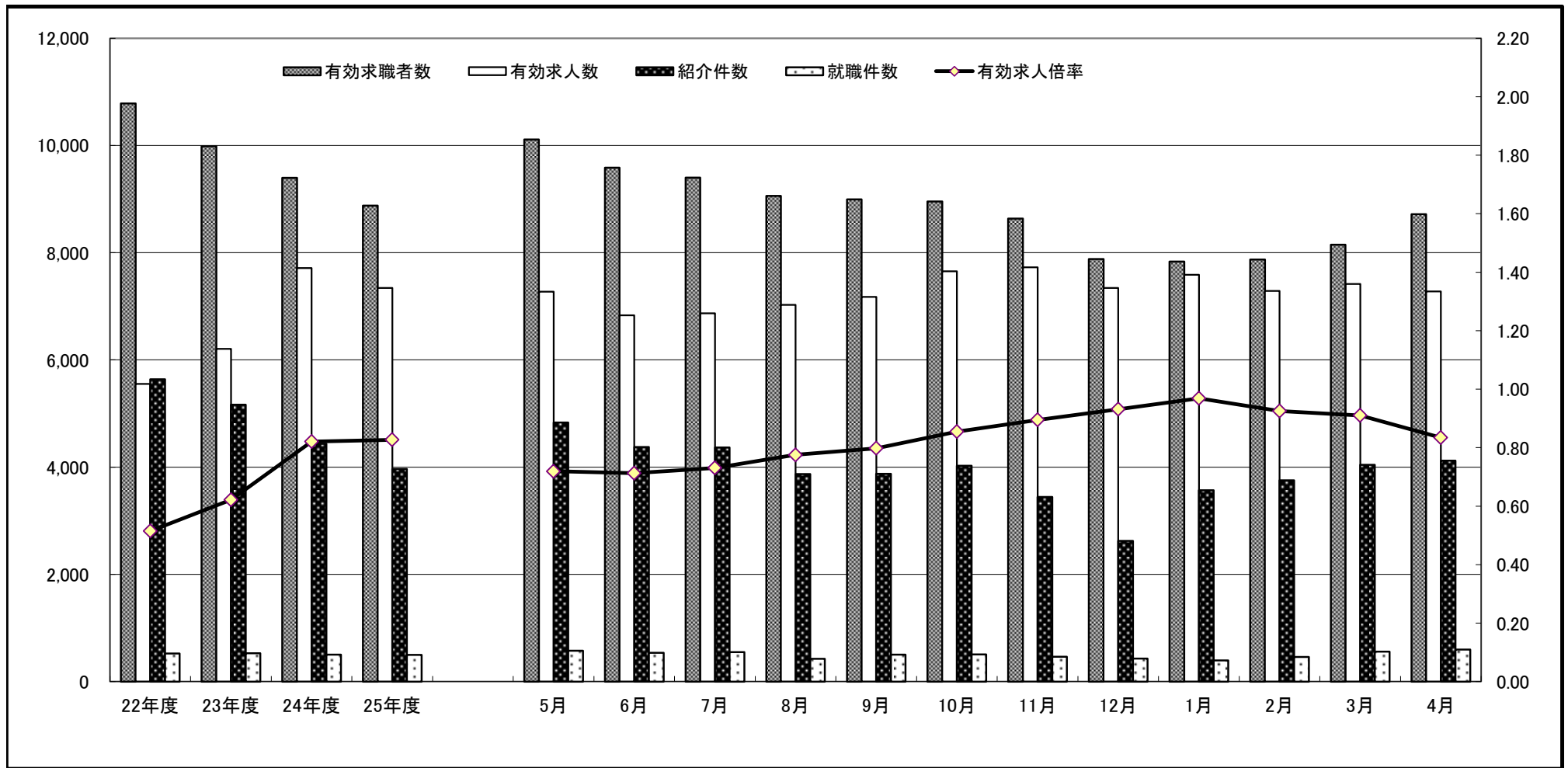
# かわさき

【平成25年4月から平成26年4月までの一年間の動き】



	4月	5月	6月	7月	8月	9月	10月	11月	12月	1月	2月	3月	4月
新規求職	2,905	2,289	1,852	2,131	1,884	1,987	2,091	1,780	1,336	2,054	1,836	1,954	2,585
新規求人	2,746	2,472	2,166	2,693	2,674	2,504	3,042	2,706	2,180	2,983	2,489	2,599	2,570
紹介	4,815	4,833	4,376	4,369	3,870	3,877	4,029	3,446	2,626	3,570	3,757	4,044	4,124
就職	586	576	540	550	425	503	506	463	430	397	462	559	598

## 求人・求職動向（パートタイムを含む）



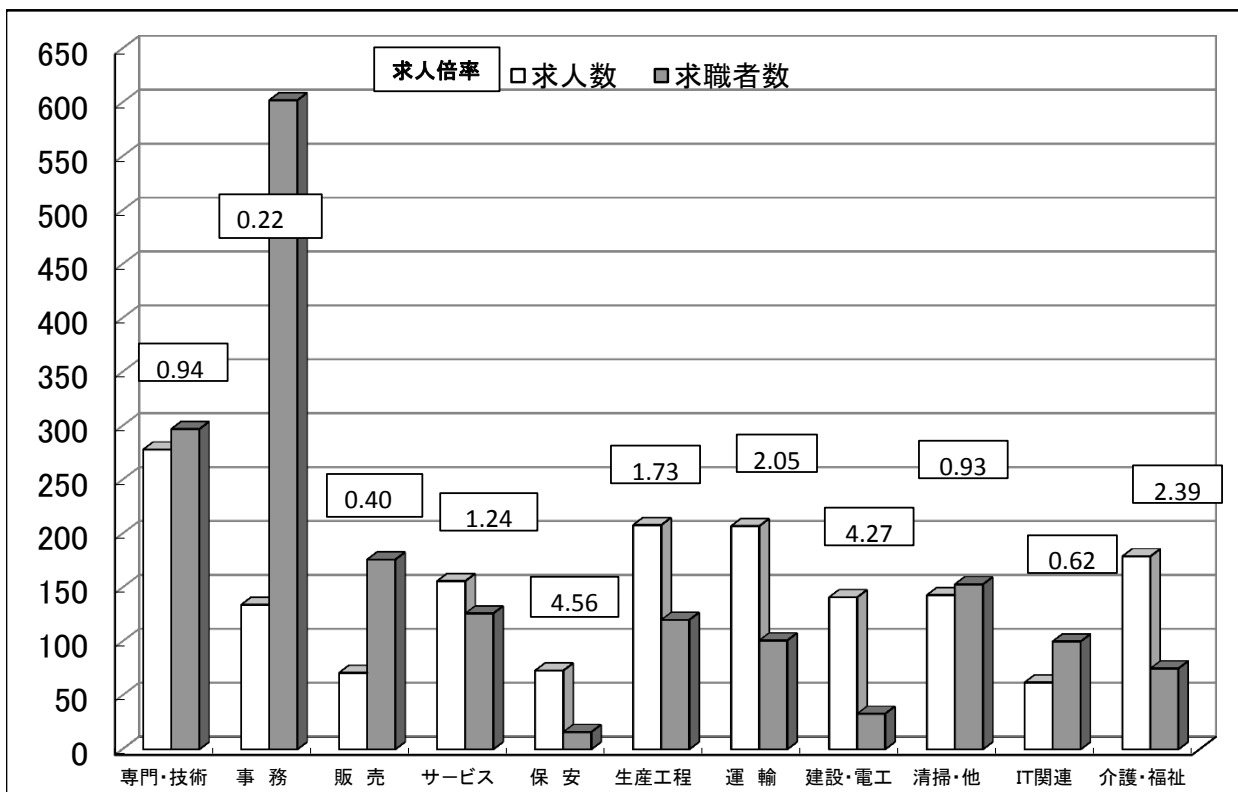
	22年度	23年度	24年度	25年度
有効求職者数	10,785	9,986	9,398	8,877
有効求人数	5,551	6,207	7,714	7,340
紹介件数	5,641	5,164	4,438	3,968
就職件数	527	530	503	500
有効求人倍率	0.51	0.62	0.82	0.83

	5月	6月	7月	8月	9月	10月	11月	12月	1月	2月	3月	4月	平均
有効求職者数	10,111	9,586	9,400	9,061	8,993	8,956	8,636	7,883	7,835	7,874	8,148	8,720	8,767
有効求人数	7,272	6,830	6,870	7,025	7,174	7,655	7,728	7,341	7,588	7,288	7,415	7,277	7,289
紹介件数	4,833	4,376	4,369	3,870	3,877	4,029	3,446	2,626	3,570	3,757	4,044	4,124	3,910
就職件数	576	540	550	425	503	506	463	430	397	462	559	598	501
有効求人倍率	0.72	0.71	0.73	0.78	0.80	0.85	0.89	0.93	0.97	0.93	0.91	0.83	0.84

※年度の数字は月平均数。新規学卒を除き、パートを含む。

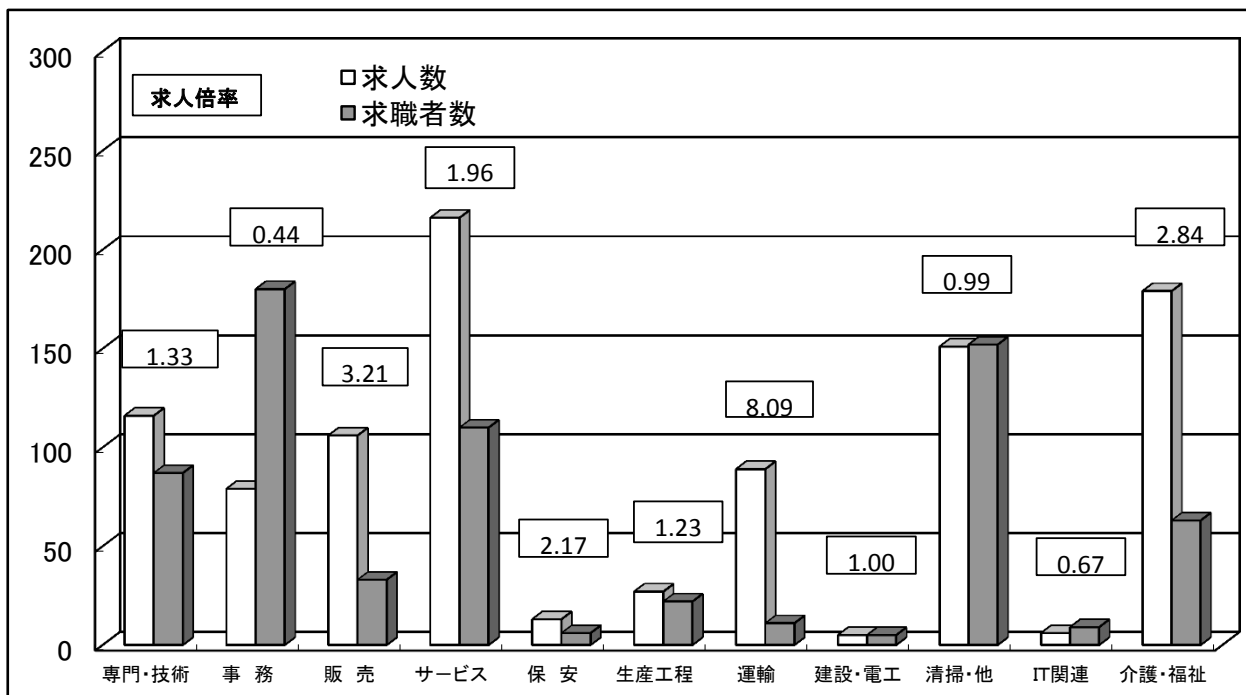
☆ 職種別新規求人・求職状況(常用) ☆ (4月)

一般



	専門・技術	事務	販売	サービス	保安	生産工程	運輸	建設・電工	清掃・他	IT関連	介護・福祉
求人数	278	134	71	156	73	208	207	141	143	62	179
求職者数	297	602	176	126	16	120	101	33	153	100	75

パート



	専門・技術	事務	販売	サービス	保安	生産工程	運輸	建設・電工	清掃・他	IT関連	介護・福祉
求人数	116	79	106	216	13	27	89	5	151	6	179
求職者数	87	180	33	110	6	22	11	5	152	9	63

# 職業別 新規求人・求職賃金情報（4月）

川崎公共職業安定所

	一般常用(月額)			常用的パート(時間額)		
	求人賃金		求職者希望賃金 (平均)	求人賃金		求職者希望賃金 (平均)
	上限	下限		上限	下限	
管理的職業	394,333	311,667	318,889	-	-	1,300
専門的・技術的職業	308,424	228,207	256,136	1,519	1,354	1,288
開発技術者	412,327	280,150	311,600	-	-	2,000
製造技術者	255,167	165,927	276,818	-	-	-
建築・土木技術者等	405,748	263,830	280,000	-	-	1,200
情報処理技術者	340,928	215,959	299,808	985	884	1,033
医師、薬剤師等	325,820	271,380	250,000	2,320	2,060	2,000
保健師、看護師等	288,580	241,297	296,667	1,789	1,562	1,747
社会福祉専門の職業	232,616	195,477	211,800	1,121	1,030	1,002
事務的職業	225,602	180,887	227,085	1,030	946	979
一般事務員	204,919	173,735	218,772	1,048	953	978
会計事務員	268,855	190,740	307,805	1,084	965	1,000
生産関連事務員	314,991	224,903	238,889	840	840	-
営業・販売関連事務員	242,930	190,280	236,757	950	914	977
販売の職業	279,618	205,885	262,571	1,096	948	975
営業の職業	291,541	211,901	264,574	-	-	1,250
サービスの職業	244,158	200,597	220,738	1,154	956	968
家庭生活支援サービス	325,000	230,000	-	1,000	900	1,000
介護サービスの職業	230,089	205,803	196,757	1,208	994	950
飲食物調理の職業	276,090	189,505	219,394	1,089	927	919
接客・給仕の職業	328,813	201,363	231,667	1,239	933	1,089
保安の職業	199,867	164,448	196,875	1,175	913	958
生産工程の職業	298,239	202,335	230,252	1,119	961	948
金属材料製造の職業	301,026	200,943	251,500	1,210	978	-
製品製造・加工処理	285,627	216,863	193,182	1,122	946	957
機械組立の職業	341,778	224,567	226,875	975	900	917
機械整備・修理の職業	300,357	192,178	270,000	1,200	1,200	900
機械検査の職業	310,000	165,000	210,000	-	-	-
輸送・機械運転の職業	255,584	211,998	242,772	950	914	991
自動車運転の職業	259,207	213,132	245,833	950	914	975
定置・建設機械運転	262,575	223,397	223,529	-	-	1,000
建設・採掘の職業	346,797	222,382	238,485	2,500	2,250	1,160
建設の職業	314,550	216,963	250,000	-	-	1,250
電気工事の職業	354,542	205,465	233,333	-	-	1,300
土木の職業	334,960	224,315	230,000	2,500	2,250	1,000
運搬・清掃等の職業	233,804	190,980	205,168	1,106	966	941
運搬の職業	233,335	198,782	214,737	1,095	1,012	954
清掃の職業	277,732	209,325	213,200	1,147	950	938
IT関連の職業	332,306	203,354	280,000	968	897	1,094
福祉関連の職業	250,697	215,260	225,135	1,398	1,217	1,199
介護関連の職業	235,367	206,903	207,692	1,200	998	961

■平成26年度 新規求人の主要産業別状況(新規学卒を除きパートタイムを含む)

川崎公共職業安定所

項目 年月	産業計		第2次産業				第3次産業											
			建設業		製造業		情報通信業		運輸業		卸売・小売業		飲食店・宿泊業		医療・福祉		サービス業	
	前年比	前年比	前年比	前年比	前年比	前年比	前年比	前年比	前年比	前年比	前年比	前年比	前年比	前年比	前年比	前年比	前年比	
20年度計	21,906	▲ 18.7	3,125	▲ 3.2	1,884	▲ 29.8	573	▲ 28.7	2,645	▲ 16.6	3,101	▲ 39.5	1,606	▲ 14.0	3,573	21.5	4,321	▲ 11.0
21年度計	23,771	8.5	3,121	▲ 0.1	1,611	▲ 14.5	502	▲ 12.4	3,728	40.9	2,453	▲ 20.9	937	▲ 41.7	4,811	34.6	3,783	▲ 12.5
22年度計	25,236	6.2	2,665	▲ 14.6	2,080	29.1	534	6.4	3,843	3.1	2,535	3.3	903	▲ 3.6	5,652	17.5	3,807	0.6
23年度計	27,685	9.7	3,724	39.7	2,306	10.9	789	47.8	3,972	3.4	2,427	▲ 4.3	935	3.5	5,768	2.1	4,309	13.2
24年度計	33,669	21.6	4,266	14.6	2,493	8.1	1,209	53.2	4,540	14.3	2,953	21.7	1,446	54.7	8,161	41.5	5,479	27.2
25年4月	2,746	14.5	281	▲ 0.7	188	22.9	97	▲ 21.8	428	21.6	319	96.9	109	105.7	606	4.1	524	35.1
5月	2,472	▲ 3.5	353	▲ 6.4	226	11.9	69	▲ 40.0	279	▲ 31.3	258	7.5	70	▲ 23.1	713	53.7	341	▲ 22.7
6月	2,166	▲ 20.7	238	▲ 29.6	181	▲ 17.4	57	▲ 59.3	290	▲ 24.5	168	▲ 27.6	76	▲ 23.2	557	▲ 17.6	410	▲ 8.3
7月	2,693	▲ 4.4	307	8.1	229	48.7	70	▲ 40.2	486	18.0	268	2.7	102	10.9	524	▲ 33.7	537	5.5
8月	2,674	▲ 4.5	294	▲ 32.3	254	23.9	58	▲ 24.7	280	▲ 33.0	284	20.3	60	▲ 69.1	653	6.0	512	30.3
9月	2,504	▲ 5.5	257	▲ 24.6	230	6.0	54	▲ 12.9	322	▲ 13.9	198	5.9	94	▲ 32.9	494	▲ 17.0	438	▲ 19.5
10月	3,042	▲ 4.1	333	▲ 1.2	242	24.1	67	▲ 55.9	376	▲ 2.3	394	▲ 7.9	116	39.8	735	▲ 6.0	586	34.7
11月	2,706	▲ 10.3	314	▲ 25.8	169	▲ 6.1	99	26.9	403	50.9	288	10.8	58	▲ 38.9	541	▲ 29.6	527	31.1
12月	2,180	▲ 10.0	234	▲ 34.5	132	▲ 8.3	63	▲ 12.5	226	▲ 17.8	148	19.4	92	▲ 50.8	604	▲ 18.9	469	29.2
26年1月	2,983	▲ 13.3	339	4.3	276	▲ 30.1	39	▲ 65.2	390	▲ 28.4	231	▲ 17.5	122	▲ 30.3	690	▲ 15.3	589	9.7
2月	2,489	▲ 16.0	257	▲ 43.5	212	▲ 7.4	72	▲ 15.3	268	▲ 33.2	297	▲ 12.9	108	45.9	580	▲ 10.2	487	▲ 3.9
3月	2,599	▲ 3.5	316	1.3	205	2.5	99	32.0	292	▲ 9.0	179	▲ 11.4	49	▲ 69.9	673	▲ 1.3	583	13.6
25年度計	31,254	▲ 7.2	3,523	▲ 17.4	2,544	2.0	844	▲ 30.2	4,040	▲ 11.0	3,032	2.7	1,056	▲ 27.0	7,370	▲ 9.7	6,003	9.6
25年度平均	2,605		294		212		70		337		253		88		614		500	
26年4月	2,570	▲ 6.4	345	22.8	234	24.5	47	▲ 51.5	271	▲ 36.7	218	▲ 31.7	126	15.6	640	5.6	471	▲ 10.1
5月																		
6月																		
7月																		
8月																		
9月																		
10月																		
11月																		
12月																		
27年1月																		
2月																		
3月																		
26年度計	2,570	▲ 6.4	345	22.8	234	24.5	47	▲ 51.5	271	▲ 36.7	218	▲ 31.7	126	15.6	640	5.6	471	▲ 10.1
26年度平均	2,570		345		234		47		271		218		126		640		471	

※ 平成21年度より旧鶴見所を含む数値を記載