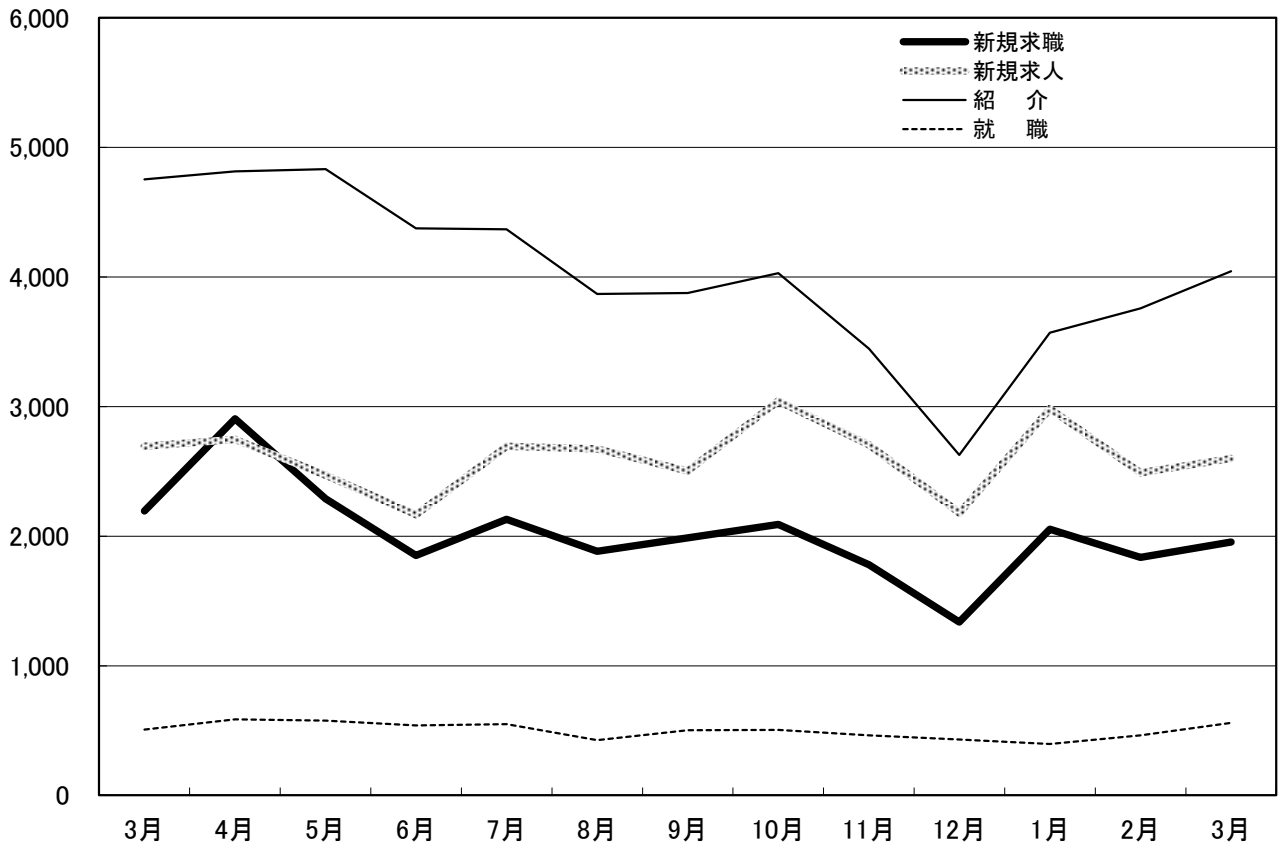


平成26年3月

統計月報

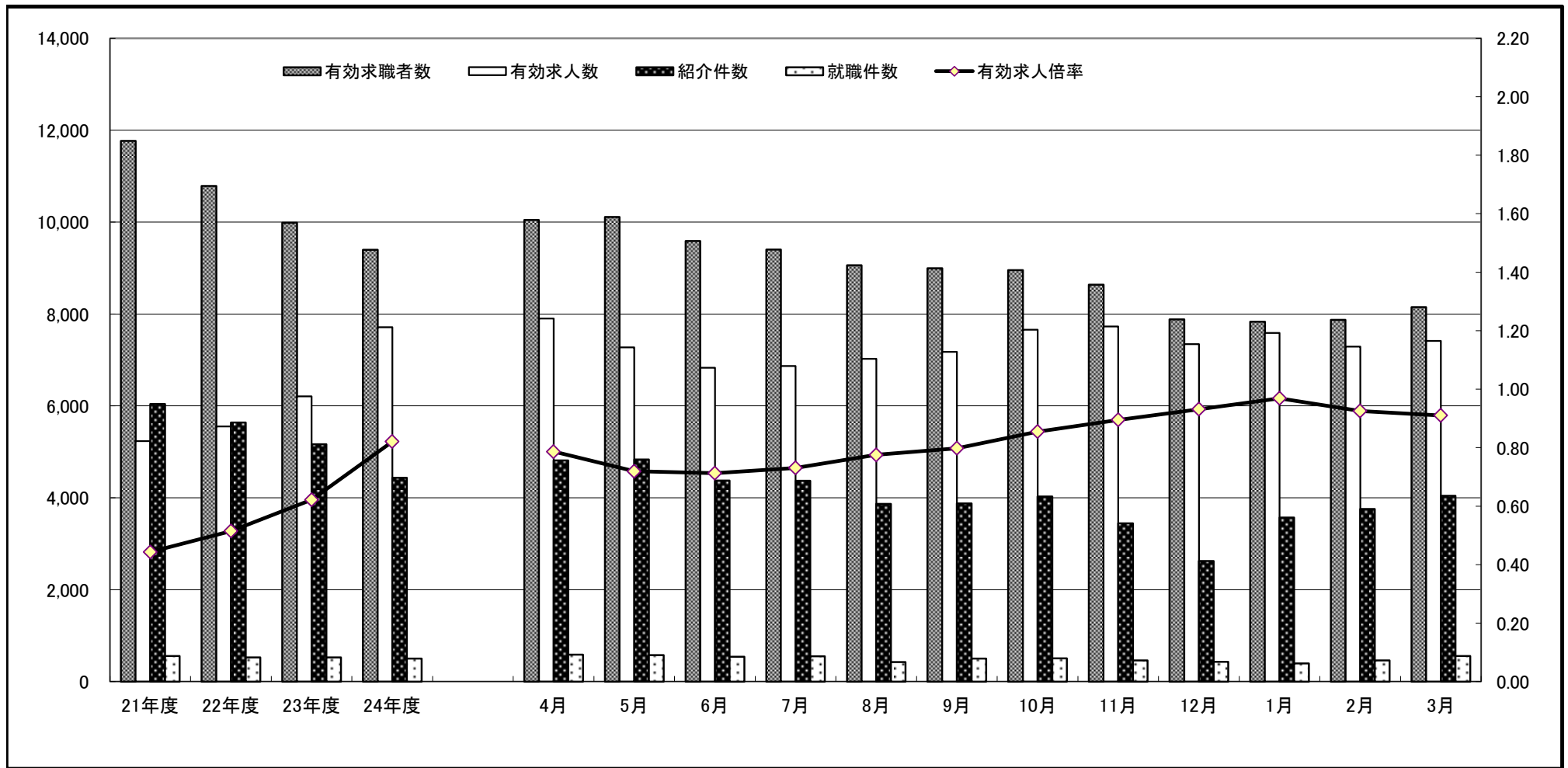
かわさき

【平成25年3月から平成26年3月までの一年間の動き】



	3月	4月	5月	6月	7月	8月	9月	10月	11月	12月	1月	2月	3月
新規求職	2,195	2,905	2,289	1,852	2,131	1,884	1,987	2,091	1,780	1,336	2,054	1,836	1,954
新規求人	2,693	2,746	2,472	2,166	2,693	2,674	2,504	3,042	2,706	2,180	2,983	2,489	2,599
紹介	4,753	4,815	4,833	4,376	4,369	3,870	3,877	4,029	3,446	2,626	3,570	3,757	4,044
就職	507	586	576	540	550	425	503	506	463	430	397	462	559

求人・求職動向（パートタイムを含む）



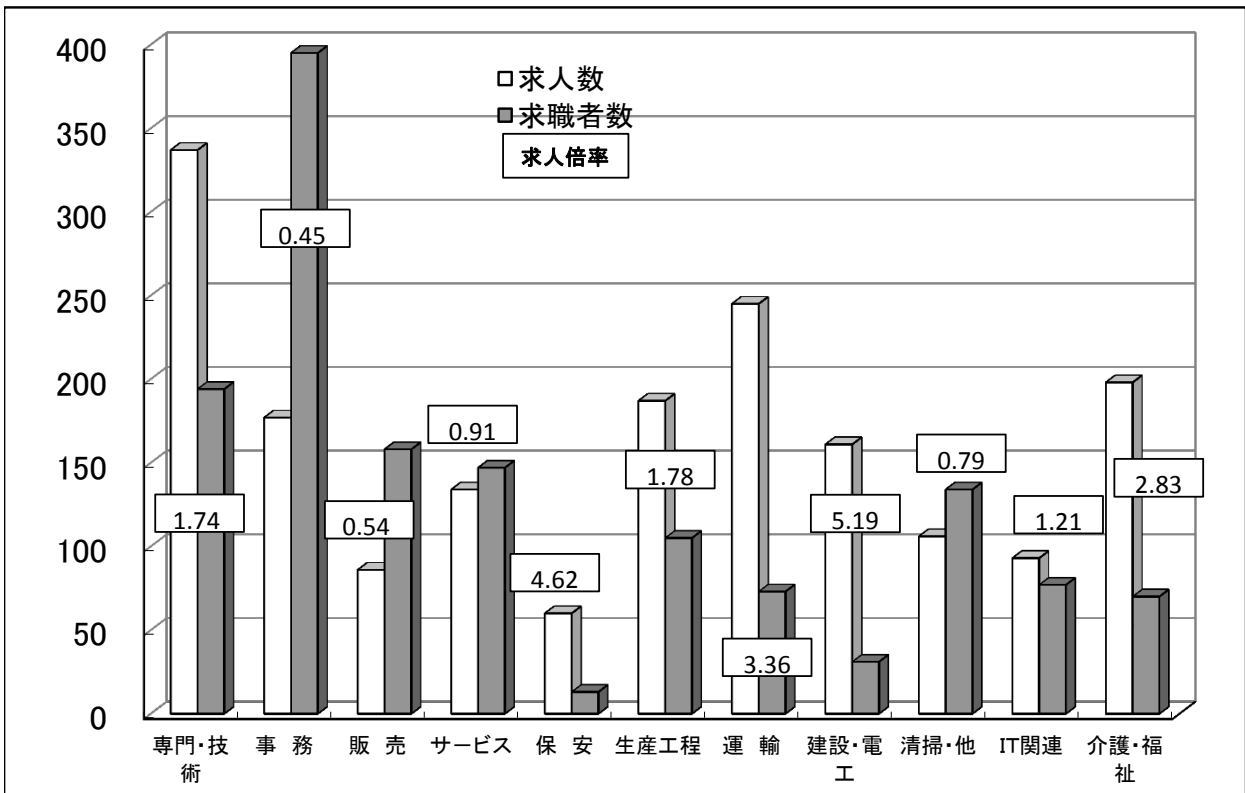
	21年度	22年度	23年度	24年度
有効求職者数	11,765	10,785	9,986	9,398
有効求人数	5,233	5,551	6,207	7,714
紹介件数	6,041	5,641	5,164	4,438
就職件数	556	527	530	503
有効求人倍率	0.44	0.51	0.62	0.82

	4月	5月	6月	7月	8月	9月	10月	11月	12月	1月	2月	3月	平均
有効求職者数	10,044	10,111	9,586	9,400	9,061	8,993	8,956	8,636	7,883	7,835	7,874	8,148	8,877
有効求人数	7,899	7,272	6,830	6,870	7,025	7,174	7,655	7,728	7,341	7,588	7,288	7,415	7,340
紹介件数	4,815	4,833	4,376	4,369	3,870	3,877	4,029	3,446	2,626	3,570	3,757	4,044	3,968
就職件数	586	576	540	550	425	503	506	463	430	397	462	559	500
有効求人倍率	0.79	0.72	0.71	0.73	0.78	0.80	0.85	0.89	0.93	0.97	0.93	0.91	0.83

※年度の数字は月平均数。新規学卒を除き、パートを含む。

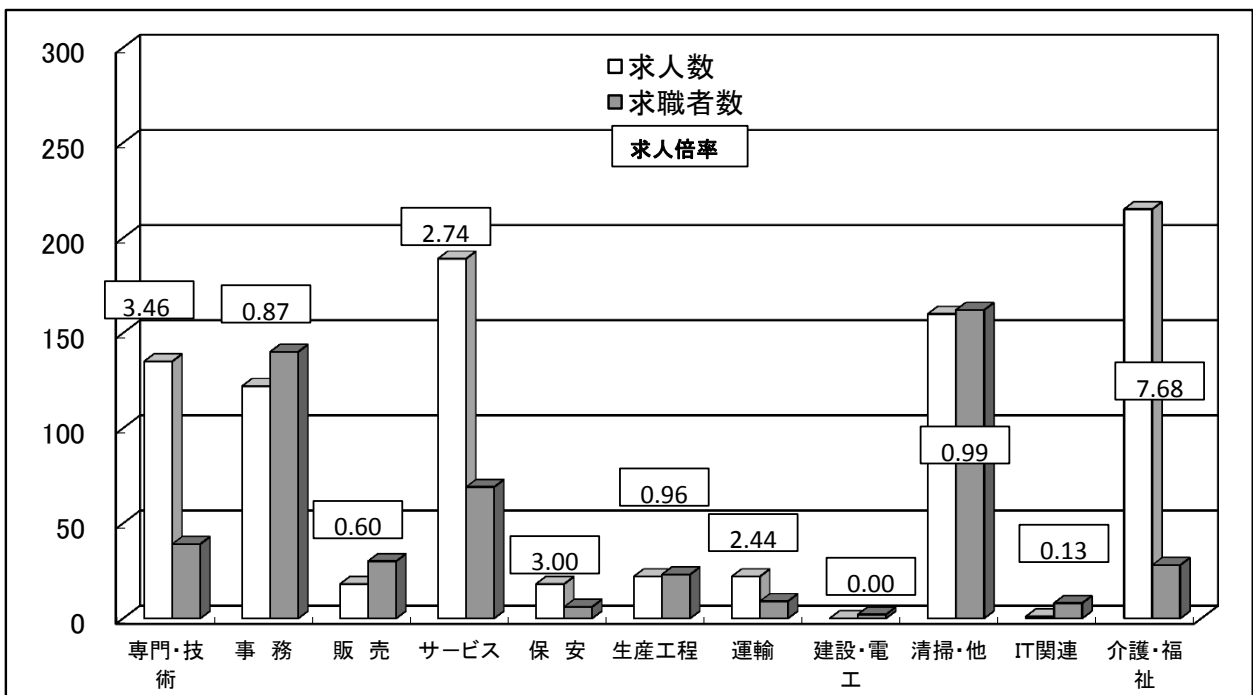
☆ 職種別新規求人・求職状況(常用) ☆ (3月)

一般



	専門・技術	事務	販売	サービス	保安	生産工程	運輸	建設・電工	清掃・他	IT関連	介護・福祉
求人人数	337	177	86	134	60	187	245	161	106	93	198
求職者数	194	395	158	147	13	105	73	31	134	77	70

パート



	専門・技術	事務	販売	サービス	保安	生産工程	運輸	建設・電工	清掃・他	IT関連	介護・福祉
求人人数	135	122	18	189	18	22	22	0	160	1	215
求職者数	39	140	30	69	6	23	9	2	162	8	28

職業別 新規求人・求職賃金情報（3月）

川崎公共職業安定所

	一般常用(月額)			常用的パート(時間額)		
	求人賃金		求職者希望賃金 (平均)	求人賃金		求職者希望賃金 (平均)
	上限	下限		上限	下限	
管理的職業	326,909	270,545	388,571	-	-	-
専門的・技術的職業	319,477	232,887	246,146	1,671	1,490	1,462
開発技術者	356,375	248,786	285,789	-	-	-
製造技術者	428,500	245,505	217,857	1,300	1,000	933
建築・土木技術者等	456,493	266,747	315,000	-	-	4,000
情報処理技術者	371,404	220,080	257,895	-	-	1,767
医師、薬剤師等	339,542	339,542	265,000	2,389	1,997	1,800
保健師、看護師等	313,412	255,801	274,545	1,853	1,638	1,543
社会福祉専門の職業	231,104	201,348	212,000	1,214	1,117	1,057
事務的職業	232,787	184,759	216,260	1,094	999	985
一般事務員	222,506	177,862	212,814	1,056	988	973
会計事務員	253,925	199,050	231,111	1,244	971	938
生産関連事務員	263,394	205,944	215,882	1,113	988	1,456
営業・販売関連事務員	210,473	176,156	228,684	1,724	1,490	1,060
販売の職業	270,165	207,443	262,500	1,084	983	944
営業の職業	290,950	217,263	260,506	1,500	1,500	900
サービスの職業	216,779	182,539	207,448	1,117	958	974
家庭生活支援サービス	-	-	-	-	-	1,000
介護サービスの職業	210,359	187,160	197,959	1,206	971	1,055
飲食物調理の職業	227,625	165,193	225,200	1,001	951	915
接客・給仕の職業	322,000	237,340	230,526	1,060	937	925
保安の職業	211,089	160,441	223,077	1,063	965	967
生産工程・労務の職業	282,525	204,843	229,808	1,132	962	961
金属材料製造の職業	294,550	213,452	252,000	1,250	975	1075
製品製造・加工処理	229,552	197,380	200,741	1,024	945	942
機械組立の職業	268,394	197,643	220,000	-	-	933
機械整備・修理の職業	308,910	203,606	214,286	-	-	-
機械検査の職業	-	-	227,500	-	-	-
輸送・機械運転の職業	266,660	213,817	242,535	1,168	1,038	1006
自動車運転の職業	258,934	212,021	250,204	1,179	1,028	1033
定置・建設機械運転	326,992	233,792	224,000	1,100	1,100	1,000
建築・採掘の職業	352,456	223,299	234,516	-	-	1,000
建設の職業	359,762	222,908	221,250	-	-	-
電気工事の職業	325,139	212,335	250,000	-	-	1,000
土木の職業	330,663	218,846	238,182	-	-	1,000
運搬・清掃等の職業	224,480	190,987	214,167	970	938	979
運搬の職業	249,667	209,277	212,903	1,097	997	962
清掃の職業	179,924	164,016	193,000	956	936	1,106
IT関連の職業	351,251	217,218	248,947	1,200	1,000	1,325
福祉関連の職業	248,495	212,490	213,043	1,478	1,281	1,194
介護関連の職業	222,491	194,980	200,909	1,219	1,003	1,072

■平成25年度 新規求人の主要産業別状況(新規学卒を除きパートタイムを含む)

川崎公共職業安定所

項目 年月	産業計		第2次産業				第3次産業											
			建設業		製造業		情報通信業		運輸業		卸売・小売業		飲食店・宿泊業		医療・福祉		サービス業	
	前年比	前年比	前年比	前年比	前年比	前年比	前年比	前年比	前年比	前年比	前年比	前年比	前年比	前年比	前年比	前年比	前年比	
19年度計	26,950	▲16.7	3,228	▲37.0	2,684	▲24.9	804	▲33.0	3,170	▲6.7	5,128	2.0	1,867	▲7.9	2,941	▲6.5	4,857	▲35.3
20年度計	21,906	▲18.7	3,125	▲3.2	1,884	▲29.8	573	▲28.7	2,645	▲16.6	3,101	▲39.5	1,606	▲14.0	3,573	21.5	4,321	▲11.0
21年度計	23,771	8.5	3,121	▲0.1	1,611	▲14.5	502	▲12.4	3,728	40.9	2,453	▲20.9	937	▲41.7	4,811	34.6	3,783	▲12.5
22年度計	25,236	6.2	2,665	▲14.6	2,080	29.1	534	6.4	3,843	3.1	2,535	3.3	903	▲3.6	5,652	17.5	3,807	0.6
23年度計	27,685	9.7	3,724	39.7	2,306	10.9	789	47.8	3,972	3.4	2,427	▲4.3	935	3.5	5,768	2.1	4,309	13.2
24年4月	2,399	44.0	283	27.5	153	9.3	124	244.4	352	25.7	162	▲18.6	53	▲14.5	582	74.8	388	72.4
5月	2,562	44.9	377	84.8	202	54.2	115	35.3	406	37.2	240	25.7	91	71.7	464	31.4	441	62.1
6月	2,733	56.8	338	61.7	219	11.2	140	125.8	384	106.5	232	96.6	99	12.5	676	121.6	447	22.5
7月	2,817	21.9	284	▲23.5	154	4.8	117	69.6	412	13.2	261	63.1	92	70.4	790	56.7	509	98.1
8月	2,801	5.7	434	23.3	205	▲14.2	77	51.0	418	13.6	236	▲6.7	194	177.1	616	19.4	393	▲25.4
9月	2,649	7.4	341	6.6	217	▲2.7	62	▲27.1	374	32.2	187	2.2	140	22.8	595	18.1	544	48.2
10月	3,171	16.7	337	5.0	195	▲8.0	152	81.0	385	▲1.5	428	120.6	83	▲28.4	782	8.8	435	90.0
11月	3,018	33.4	423	15.9	180	▲9.5	78	18.2	267	▲29.7	260	7.4	95	53.2	768	81.6	402	11.0
12月	2,423	23.2	357	28.9	144	▲18.2	72	44.0	275	▲6.5	124	▲34.7	187	117.4	745	83.5	363	13.4
25年1月	3,439	35.6	325	▲0.3	395	96.5	112	43.6	545	41.2	280	26.1	175	201.7	815	46.1	537	45.5
2月	2,964	4.7	455	▲1.3	229	▲3.4	85	136.1	401	▲7.2	341	53.6	74	17.5	646	24.2	507	23.7
3月	2,693	▲2.6	312	5.4	200	▲2.0	75	▲13.8	321	2.9	202	▲20.2	163	49.5	682	8.8	513	▲15.3
24年度計	33,669	21.6	4,266	14.6	2,493	8.1	1,209	53.2	4,540	14.3	2,953	21.7	1,446	54.7	8,161	41.5	5,479	27.2
24年度平均	2,806		356		208		101		378		246		121		680		457	
25年4月	2,746	14.5	281	▲0.7	188	22.9	97	▲21.8	428	21.6	319	96.9	109	105.7	606	4.1	524	35.1
5月	2,472	▲3.5	353	▲6.4	226	11.9	69	▲40.0	279	▲31.3	258	7.5	70	▲23.1	713	53.7	341	▲22.7
6月	2,166	▲20.7	238	▲29.6	181	▲17.4	57	▲59.3	290	▲24.5	168	▲27.6	76	▲23.2	557	▲17.6	410	▲8.3
7月	2,693	▲4.4	307	8.1	229	48.7	70	▲40.2	486	18.0	268	2.7	102	10.9	524	▲33.7	537	5.5
8月	2,674	▲4.5	294	▲32.3	254	23.9	58	▲24.7	280	▲33.0	284	20.3	60	▲69.1	653	6.0	512	30.3
9月	2,504	▲5.5	257	▲24.6	230	6.0	54	▲12.9	322	▲13.9	198	5.9	94	▲32.9	494	▲17.0	438	▲19.5
10月	3,042	▲4.1	333	▲1.2	242	24.1	67	▲55.9	376	▲2.3	394	▲7.9	116	39.8	735	▲6.0	586	34.7
11月	2,706	▲10.3	314	▲25.8	169	▲6.1	99	26.9	403	50.9	288	10.8	58	▲38.9	541	▲29.6	527	31.1
12月	2,180	▲10.0	234	▲34.5	132	▲8.3	63	▲12.5	226	▲17.8	148	19.4	92	▲50.8	604	▲18.9	469	29.2
26年1月	2,983	▲13.3	339	4.3	276	▲30.1	39	▲65.2	390	▲28.4	231	▲17.5	122	▲30.3	690	▲15.3	589	9.7
2月	2,489	▲16.0	257	▲43.5	212	▲7.4	72	▲15.3	268	▲33.2	297	▲12.9	108	45.9	580	▲10.2	487	▲3.9
3月	2,599	▲3.5	316	1.3	205	2.5	99	32.0	292	▲9.0	179	▲11.4	49	▲69.9	673	▲1.3	583	13.6
25年度計	31,254	▲7.2	3,523	▲17.4	2,544	2.0	844	▲30.2	4,040	▲11.0	3,032	2.7	1,056	▲27.0	7,370	▲9.7	6,003	9.6
25年度平均	2,605		294		212		70		337		253		88		614		500	

※平成21年度より旧鶴見所を含む数値を記載