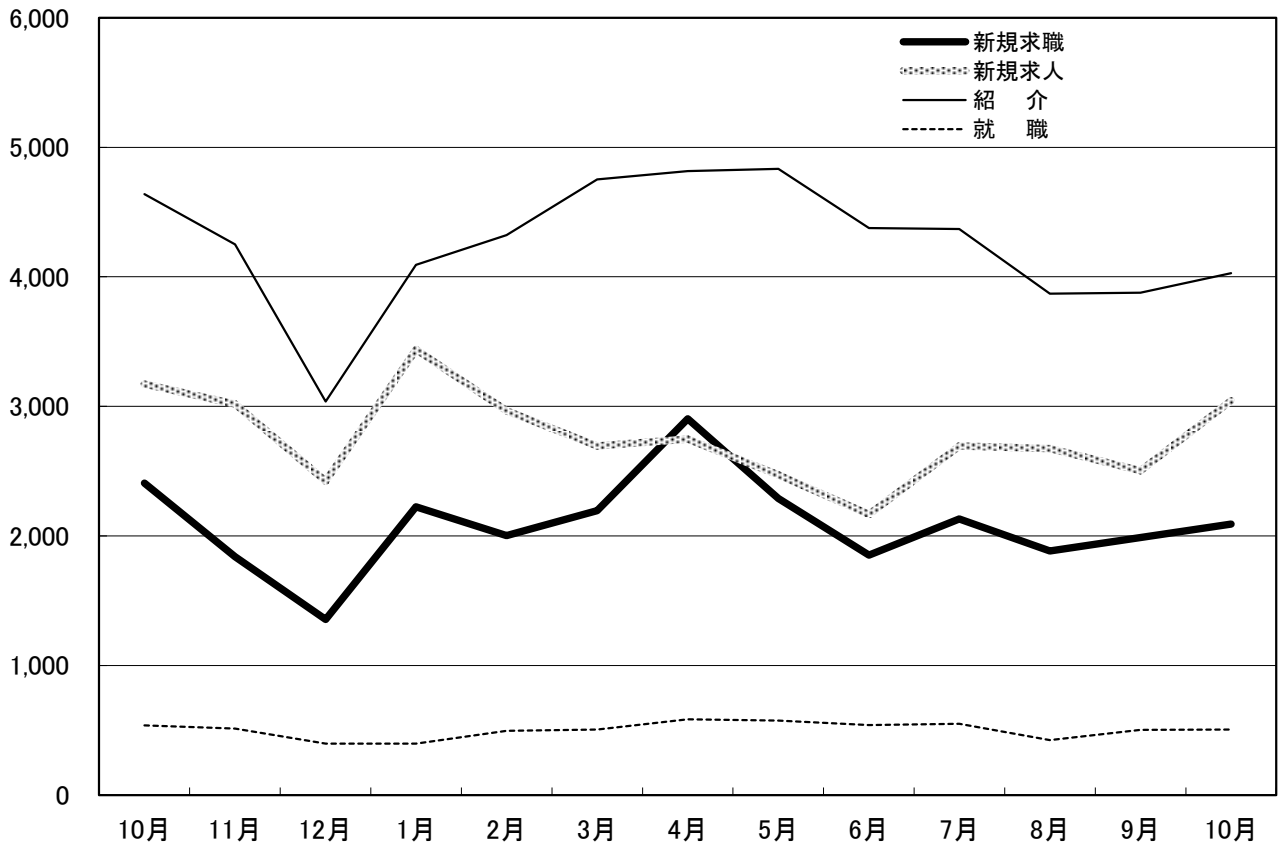


平成25年10月

統計月報

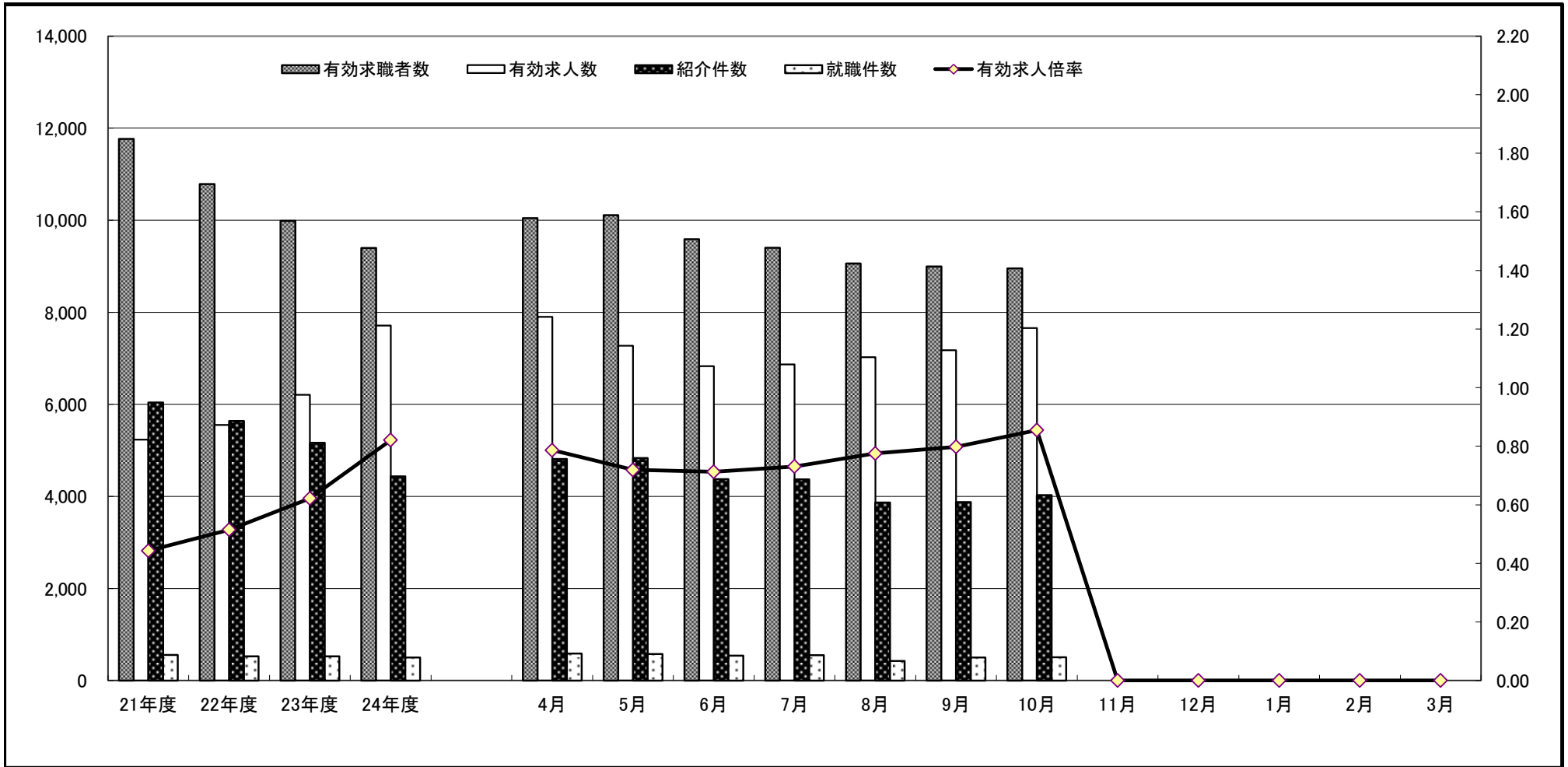
かわさき

【平成24年10月から平成25年10月までの一年間の動き】



	10月	11月	12月	1月	2月	3月	4月	5月	6月	7月	8月	9月	10月
新規求職	2,407	1,841	1,357	2,225	2,002	2,195	2,905	2,289	1,852	2,131	1,884	1,987	2,091
新規求人	3,171	3,018	2,423	3,439	2,964	2,693	2,746	2,472	2,166	2,693	2,674	2,504	3,042
紹介	4,638	4,251	3,039	4,092	4,323	4,753	4,815	4,833	4,376	4,369	3,870	3,877	4,029
就職	539	514	397	398	497	507	586	576	540	550	425	503	506

求人・求職動向（パートタイムを含む）



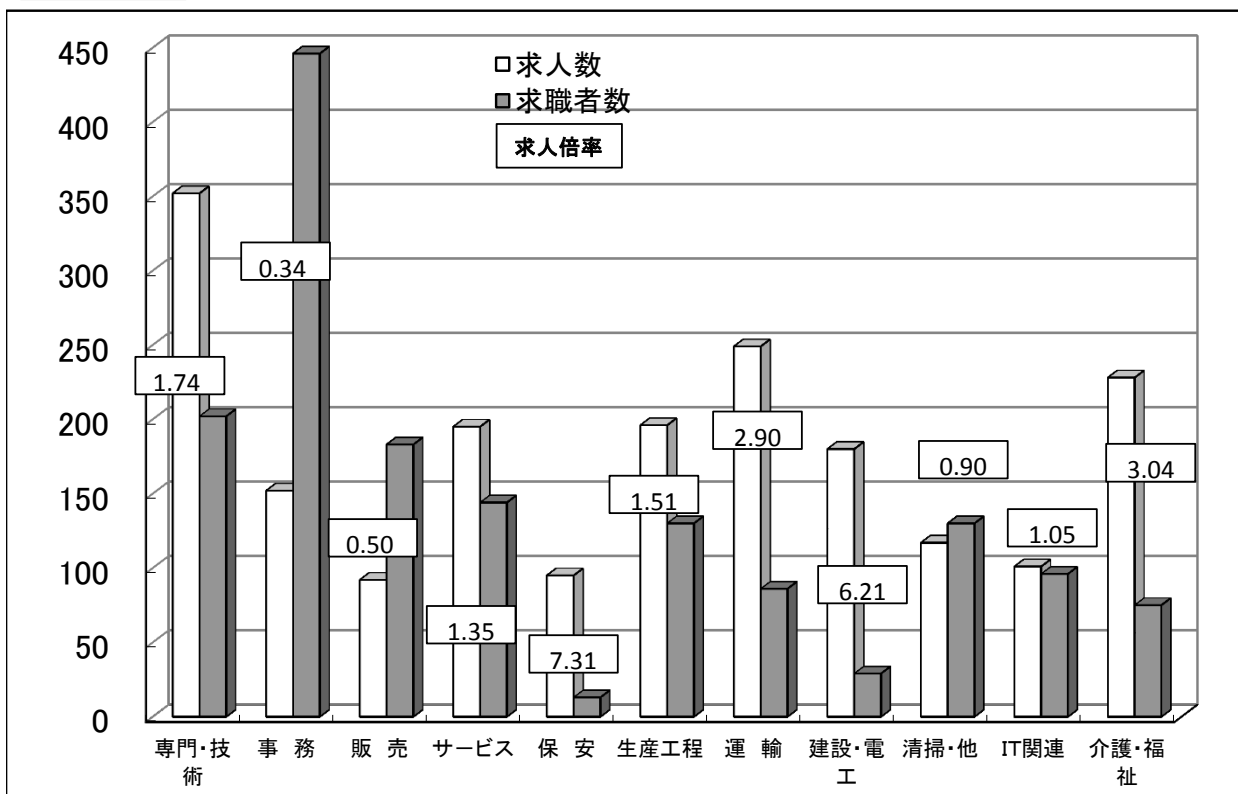
	21年度	22年度	23年度	24年度
有効求職者数	11,765	10,785	9,986	9,398
有効求人人数	5,233	5,551	6,207	7,714
紹介件数	6,041	5,641	5,164	4,438
就職件数	556	527	530	503
有効求人倍率	0.44	0.51	0.62	0.82

	4月	5月	6月	7月	8月	9月	10月	11月	12月	1月	2月	3月	平均
有効求職者数	10,044	10,111	9,586	9,400	9,061	8,993	8,956						9,450
有効求人人数	7,899	7,272	6,830	6,870	7,025	7,174	7,655						7,246
紹介件数	4,815	4,833	4,376	4,369	3,870	3,877	4,029						4,310
就職件数	586	576	540	550	425	503	506						527
有効求人倍率	0.79	0.72	0.71	0.73	0.78	0.80	0.85						0.77

※年度の数字は月平均数。新規学卒を除き、パートを含む。

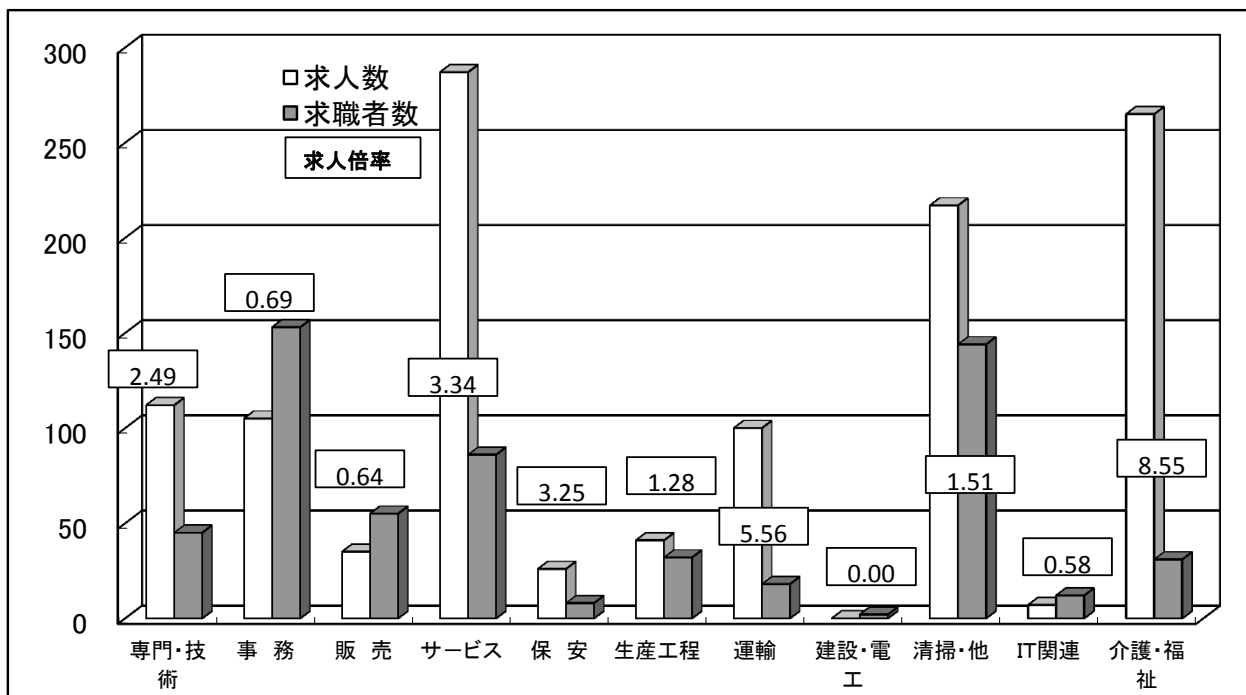
☆ 職種別新規求人・求職状況(常用) ☆ (10月)

一般



	専門・技術	事務	販売	サービス	保安	生産工程	運輸	建設・電工	清掃・他	IT関連	介護・福祉
求人人数	352	152	92	195	95	196	249	180	117	101	228
求職者数	202	446	183	144	13	130	86	29	130	96	75

パート



	専門・技術	事務	販売	サービス	保安	生産工程	運輸	建設・電工	清掃・他	IT関連	介護・福祉
求人人数	112	105	35	287	26	41	100	0	217	7	265
求職者数	45	153	55	86	8	32	18	2	144	12	31

職業別 新規求人・職賃金情報（10月）

	一般常用(月額)			常用的パート(時間額)		
	求人賃金		求職者希望賃金 (平均)	求人賃金		求職者希望賃金 (平均)
	上限	下限		上限	下限	
管理的職業	284,000	254,313	351,250	-	-	3,000
専門的・技術的職業	320,656	233,068	251,542	1,674	1,441	1,318
開発技術者	365,988	230,857	283,913	-	-	-
製造技術者	420,000	235,000	268,235	-	-	1,185
建築・土木技術者等	400,657	262,938	295,000	-	-	-
情報処理技術者	367,048	229,957	289,778	-	-	980
医師、薬剤師等	367,198	303,268	-	2,243	2,014	2,100
保健師、看護師等	318,503	233,197	262,778	1,865	1,627	1,535
社会福祉専門の職業	231,273	202,072	203,478	1,278	1,103	1,009
事務的職業	236,180	195,322	223,563	1,039	951	975
一般事務員	214,486	182,093	218,507	1,020	941	968
会計事務員	262,410	213,830	230,625	1,142	1,024	1,070
生産関連事務員	276,899	211,786	250,000	1,038	963	1,000
営業・販売関連事務員	243,192	199,462	255,814	1,113	925	996
販売の職業	277,247	204,281	245,611	1,136	965	947
営業の職業	290,847	211,370	276,049	-	-	1,000
サービスの職業	242,949	195,409	210,355	1,198	1,007	961
家庭生活支援サービス	-	-	180,000	-	-	1,100
介護サービスの職業	227,026	196,998	202,000	1,301	1,039	966
飲食物調理の職業	283,177	199,797	222,059	1,075	965	909
接客・給仕の職業	255,423	197,749	230,455	1,037	990	926
保安の職業	224,301	165,751	193,846	1,118	1,045	981
生産工程・労務の職業	281,230	201,173	219,921	1,036	932	939
金属材料製造の職業	295,276	210,795	230,000	1,090	970	930
製品製造・加工処理	250,196	192,639	191,429	972	902	913
機械組立の職業	241,757	188,934	219,444	1,200	1,000	950
機械整備・修理の職業	290,750	196,532	258,125	-	-	-
機械検査の職業	270,920	192,175	226,667	1,000	900	-
輸送・機械運転の職業	255,184	211,767	252,471	963	934	1039
自動車運転の職業	260,809	214,508	260,179	959	927	1052
定置・建設機械運転	255,467	214,505	249,167	1,004	996	-
建築・採掘の職業	355,066	231,390	256,897	-	-	1,500
建設の職業	357,694	225,459	247,143	-	-	-
電気工事の職業	351,612	212,747	221,429	-	-	1,500
土木の職業	342,843	235,094	274,545	-	-	-
運搬・清掃等の職業	256,985	223,951	204,083	985	932	917
運搬の職業	266,821	235,244	217,125	1,143	1,011	909
清掃の職業	239,217	210,742	167,273	932	912	905
IT関連の職業	368,158	223,960	265,053	1,050	950	1,058
福祉関連の職業	254,660	210,915	220,133	1,464	1,206	1,183
介護関連の職業	232,232	203,748	205,636	1,308	1,054	997

■平成24年度 新規求人の主要産業別状況(新規学卒を除きパートタイムを含む)

川崎公共職業安定所

項目 年月	産業計		第2次産業			第3次産業												
	前年比		建設業		製造業	情報通信業		運輸業		卸売・小売業		飲食店・宿泊業		医療・福祉		サービス業		
19年度計	26,950	▲ 16.7	3,228	▲ 37.0	2,684	▲ 24.9	804	▲ 33.0	3,170	▲ 6.7	5,128	2.0	1,867	▲ 7.9	2,941	▲ 6.5	4,857	▲ 35.3
20年度計	21,906	▲ 18.7	3,125	▲ 3.2	1,884	▲ 29.8	573	▲ 28.7	2,645	▲ 16.6	3,101	▲ 39.5	1,606	▲ 14.0	3,573	21.5	4,321	▲ 11.0
21年度計	23,771	8.5	3,121	▲ 0.1	1,611	▲ 14.5	502	▲ 12.4	3,728	40.9	2,453	▲ 20.9	937	▲ 41.7	4,811	34.6	3,783	▲ 12.5
22年度計	25,236	6.2	2,665	▲ 14.6	2,080	29.1	534	6.4	3,843	3.1	2,535	3.3	903	▲ 3.6	5,652	17.5	3,807	0.6
23年度計	27,685	9.7	3,724	39.7	2,306	10.9	789	47.8	3,972	3.4	2,427	▲ 4.3	935	3.5	5,768	2.1	4,309	13.2
24年4月	2,399	44.0	283	27.5	153	9.3	124	244.4	352	25.7	162	▲ 18.6	53	▲ 14.5	582	74.8	388	72.4
5月	2,562	44.9	377	84.8	202	54.2	115	35.3	406	37.2	240	25.7	91	71.7	464	31.4	441	62.1
6月	2,733	56.8	338	61.7	219	11.2	140	125.8	384	106.5	232	96.6	99	12.5	676	121.6	447	22.5
7月	2,817	21.9	284	▲ 23.5	154	4.8	117	69.6	412	13.2	261	63.1	92	70.4	790	56.7	509	98.1
8月	2,801	5.7	434	23.3	205	▲ 14.2	77	51.0	418	13.6	236	▲ 6.7	194	177.1	616	19.4	393	▲ 25.4
9月	2,649	7.4	341	6.6	217	▲ 2.7	62	▲ 27.1	374	32.2	187	2.2	140	22.8	595	18.1	544	48.2
10月	3,171	16.7	337	5.0	195	▲ 8.0	152	81.0	385	▲ 1.5	428	120.6	83	▲ 28.4	782	8.8	435	90.0
11月	3,018	33.4	423	15.9	180	▲ 9.5	78	18.2	267	▲ 29.7	260	7.4	95	53.2	768	81.6	402	11.0
12月	2,423	23.2	357	28.9	144	▲ 18.2	72	44.0	275	▲ 6.5	124	▲ 34.7	187	117.4	745	83.5	363	13.4
25年1月	3,439	35.6	325	▲ 0.3	395	96.5	112	43.6	545	41.2	280	26.1	175	201.7	815	46.1	537	45.5
2月	2,964	4.7	455	▲ 1.3	229	▲ 3.4	85	136.1	401	▲ 7.2	341	53.6	74	17.5	646	24.2	507	23.7
3月	2,693	▲ 2.6	312	5.4	200	▲ 2.0	75	▲ 13.8	321	2.9	202	▲ 20.2	163	49.5	682	8.8	513	▲ 15.3
0	33,669	21.6	4,266	14.6	2,493	8.1	1,209	53.2	4,540	14.3	2,953	21.7	1,446	54.7	8,161	41.5	5,479	27.2
0	2,806		356		208		101		378		246		121		680		457	
25年4月	2,746	14.5	281	▲ 0.7	188	22.9	97	▲ 21.8	428	21.6	319	96.9	109	105.7	606	4.1	524	35.1
5月	2,472	▲ 3.5	353	▲ 6.4	226	11.9	69	▲ 40.0	279	▲ 31.3	258	7.5	70	▲ 23.1	713	53.7	341	▲ 22.7
6月	2,166	▲ 20.7	238	▲ 29.6	181	▲ 17.4	57	▲ 59.3	290	▲ 24.5	168	▲ 27.6	76	▲ 23.2	557	▲ 17.6	410	▲ 8.3
7月	2,693	▲ 4.4	307	8.1	229	48.7	70	▲ 40.2	486	18.0	268	2.7	102	10.9	524	▲ 33.7	537	5.5
8月	2,674	▲ 4.5	294	▲ 32.3	254	23.9	58	▲ 24.7	280	▲ 33.0	284	20.3	60	▲ 69.1	653	6.0	512	30.3
9月	2,504	▲ 5.5	257	▲ 24.6	230	6.0	54	▲ 12.9	322	▲ 13.9	198	5.9	94	▲ 32.9	494	▲ 17.0	438	▲ 19.5
10月	3,042	▲ 4.1	333	▲ 1.2	242	24.1	67	▲ 55.9	376	▲ 2.3	394	▲ 7.9	116	39.8	735	▲ 6.0	586	34.7
11月																		
12月																		
26年1月																		
2月																		
3月																		
25年度計	18,297	▲ 4.4	2,063	▲ 13.8	1,550	15.2	472	▲ 40.0	2,461	▲ 9.9	1,889	8.2	627	▲ 16.6	4,282	▲ 5.0	3,348	6.1
25年度平均	2,614		295		221		67		352		270		90		612		478	

※平成21年度より旧鶴見所を含む数値を記載