

月 報

ハローワーク おだわら
(小田原公共職業安定所)

平成 29 年 (2017 年) 9 月分

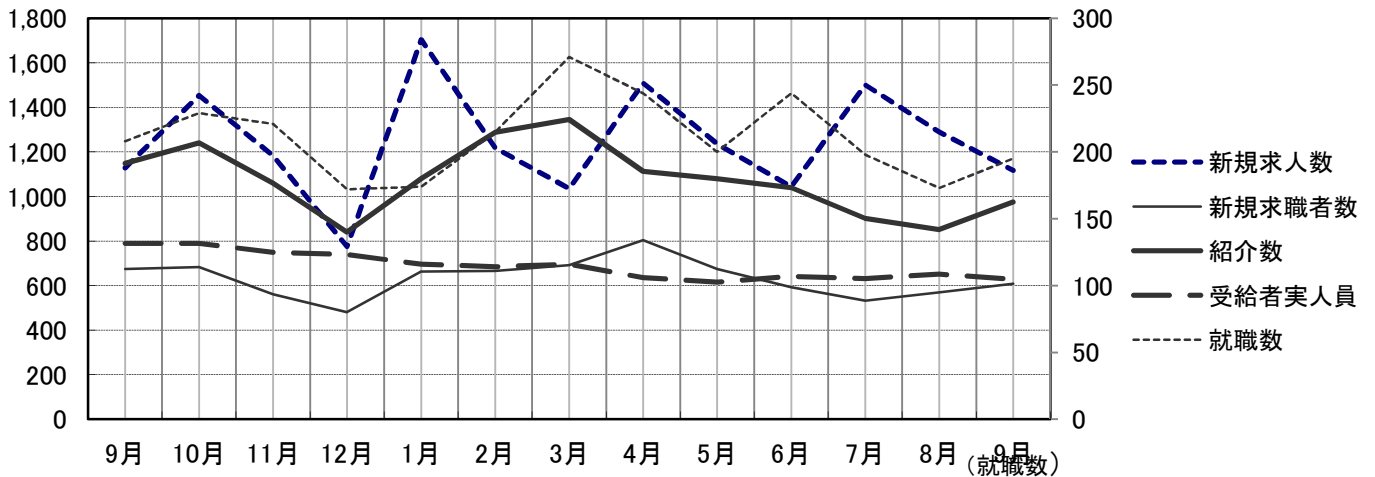
概 況

新規求人数はパートを含め 1,117 人で前年同月比 1.1% 減となり
有効求人数は、3,812 人で前年同月比 4.8% 増となった。
新規求人数を産業別に対前年同月比で見ると、建設業 8.8% 増、製造業
36.3% 減、サービス業 32.6% 増、運輸・通信業 1.0% 増、
卸売・小売業、飲食店 34.7% 増、宿泊業 8.1% 減となっている。

新規求職者数は 608 人で前年同月比 9.9% 減となり、有効求職者数は、
2,632 人で前年同月比 9.0% 減となった。

就職件数は 195 件で、前年同月比 6.3% 減となった。

就職者の産業別内訳を対前年同月比で見ると建設業 11 人 (57.1% 増)、
製造業 36 人 (80.0% 増)、運輸・通信業 13 人 (13.3% 減)、
卸売・小売業、飲食店 21 人 (47.5% 減)、サービス業 26 人
(25.7% 減) 宿泊業 24 人 (14.3% 増) となっている。



	9月	10月	11月	12月	1月	2月	3月	4月	5月	6月	7月	8月	9月
新規求人数	1,129	1,453	1,183	775	1,703	1,217	1,035	1,509	1,236	1,044	1,501	1,289	1,117
新規求職者数	675	683	561	480	663	666	692	804	674	592	532	570	608
紹介数	1,149	1,241	1,059	839	1,079	1,288	1,346	1,113	1,079	1,039	902	851	974
就職数	208	229	221	172	174	215	271	244	200	244	198	173	195
受給者実人員	790	790	749	739	696	684	696	636	615	642	631	652	629

一般職業紹介 (パートを含む)

項目		計	男	前月増減	前年同月増減	前 月	前年同月
求	月間有効求職者数	2,632	1,366	16	▲ 261	2,616	2,893
	常 用	2,628	1,364	17	▲ 258	2,611	2,886
	⑤保	964	430	4	▲ 160	960	1,124
	中 高 年	1,393	814	▲ 5	▲ 160	1,398	1,553
職	新規求職者数	608	322	38	▲ 67	570	675
	常 用	608	322	40	▲ 66	568	674
	⑤保	155	73	25	▲ 10	130	165
	中 高 年	318	184	47	▲ 25	271	343
紹	紹 介 数	974	577	123	▲ 175	851	1,149
	⑤保	166	71	30	▲ 95	136	261
	中 高 年	547	339	60	▲ 79	487	626
	障 害 者	24	-	▲ 6	▲ 6	30	30
就	就 職 数	195	99	22	▲ 13	173	208
	常 用	176	88	22	▲ 15	154	191
	⑤保	40	15	5	▲ 17	35	57
	中 高 年	112	63	4	▲ 22	108	134
	障 害 者	9	-	2	1	7	8
求	月間有効求人人数	3,812	-	84	174	3,728	3,638
	常 用	3,258	-	150	193	3,108	3,065
	新 規 求 人 数	1,117	-	▲ 172	▲ 12	1,289	1,129
人	常 用	1,031	-	▲ 195	31	1,226	1,000
	充 足 数	216	-	64	14	152	202
充	常 用	201	-	67	17	134	184

諸 比 率 (パートを含む)

項 目	29 年 9 月	前 月 差	前年同月差	前月	前年同月
有効求人倍率	1.45 倍	0.02	0.19	1.43	1.26
新規求人倍率	1.84 倍	▲ 0.42	0.16	2.26	1.67
充 足 率	19.34 %	7.55	1.45	11.79	17.89
就 職 率	32.07 %	1.72	1.26	30.35	30.81
中高年の就職率	35.22 %	▲ 4.63	▲ 3.85	39.85	39.07

パートタイム関係

項目		計	男	前月増減	前年同月増減	前 月	前年同月
求	月間有効求職者数	911	334	2	▲ 50	909	961
	中高年	610	274	▲ 13	▲ 36	623	646
職	新規求職者数	203	76	3	▲ 24	200	227
	中高年	135	64	▲ 8	▲ 12	143	147
紹	紹介数	310	134	31	▲ 34	279	344
	(保)	39	9	11	▲ 10	28	49
	中高年	238	116	20	▲ 19	218	257
就	就職数	85	28	15	▲ 10	70	95
	(保)	18	3	7	▲ 2	11	20
	中高年	61	22	5	▲ 10	56	71
求	月間有効求人数	1,593	-	▲ 4	129	1,597	1,464
	新規求人数	512	-	▲ 18	▲ 10	530	522
充	充足数	91	-	32	9	59	82

諸 比 率 (パートタイム関係)

項 目	29 年 9 月	前 月 差	前年同月差	前月	前年同月
有効求人倍率	1.75 倍	▲ 0.01	0.23	1.76	1.52
新規求人倍率	2.52 倍	▲ 0.13	0.22	2.65	2.30
就 職 率	41.87 %	6.87	0.02	35.00	41.85
中高年の就職率	45.19 %	6.02	▲ 3.11	39.16	48.30
充 足 率	17.77 %	6.64	2.06	11.13	15.71

神奈川県下 諸比率(パート含む)

項 目	29 年 9 月	前 月 差	前年同月差	前月	前年同月
有効求人倍率	1.20 倍	0.03	0.14	1.18	1.06
新規求人倍率	2.06 倍	0.25	0.40	1.81	1.66
就 職 率	24.22 %	0.51	▲ 0.24	23.71	24.46
中高年の就職率	26.84 %	0.31	▲ 1.05	26.53	27.89
充 足 率	10.29 %	▲ 0.93	▲ 2.45	11.23	12.74

※ 求人倍率は季節調整なし
 ※ (保) は雇用保険受給者をいう