

月 報

ハローワーク おだわら
(小田原公共職業安定所)

平成 29 年 (2017 年) 8 月分

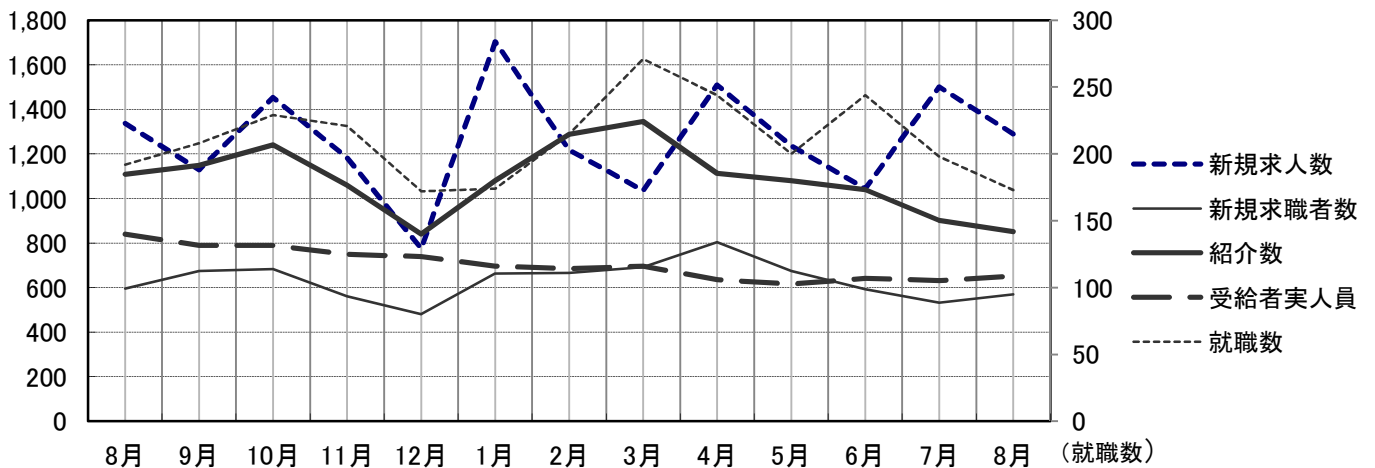
概 況

新規求人数はパートを含め 1,289 人で前年同月比 3.6% 減 となり
有効求人数は、 3,728 人で前年同月比 0.3% 減 となった。
新規求人数を産業別に対前年同月比で見ると、建設業 38.9% 減、製造業
20.1% 減、サービス業 36.2% 減、運輸・通信業 37.9% 減、
卸売・小売業、飲食店 2.8% 減、宿泊業 0.5% 減 となっている。

新規求職者数は 570 人で前年同月比 4.2% 減 となり、有効求職者数は、
2,616 人で前年同月比 8.9% 減 となった。

就職件数は 173 件で、前年同月比 9.9% 減 となった。

就職者の産業別内訳を対前年同月比で見ると建設業 6 人 (40.0% 減)、
製造業 30 人 (42.9% 増)、運輸・通信業 9 人 (10.0% 減)、
卸売・小売業、飲食店 33 人 (10.0% 増)、サービス業 16 人
(50.0% 減) 宿泊業 14 人 (0.0% 減) となっている。



	8月	9月	10月	11月	12月	1月	2月	3月	4月	5月	6月	7月	8月
新規求人数	1,337	1,129	1,453	1,183	775	1,703	1,217	1,035	1,509	1,236	1,044	1,501	1,289
新規求職者数	595	675	683	561	480	663	666	692	804	674	592	532	570
紹介数	1,108	1,149	1,241	1,059	839	1,079	1,288	1,346	1,113	1,079	1,039	902	851
就職数	192	208	229	221	172	174	215	271	244	200	244	198	173
受給者実人員	840	790	790	749	739	696	684	696	636	615	642	631	652

一般職業紹介 (パートを含む)

項目		計	男	前月増減	前年同月増減	前 月	前年同月
求	月間有効求職者数	2,616	1,371	▲ 76	▲ 254	2,692	2,870
	常 用	2,611	1,369	▲ 78	▲ 249	2,689	2,860
	⑤保	960	440	▲ 3	▲ 185	963	1,145
	中 高 年	1,398	825	▲ 98	▲ 146	1,496	1,544
職	新規求職者数	570	248	38	▲ 25	532	595
	常 用	568	248	37	▲ 24	531	592
	⑤保	130	44	9	▲ 20	121	150
	中 高 年	271	138	▲ 10	▲ 40	281	311
紹	紹 介 数	851	469	▲ 51	▲ 257	902	1,108
	⑤保	136	78	▲ 43	▲ 157	179	293
	中 高 年	487	293	▲ 41	▲ 128	528	615
	障 害 者	30	-	3	▲ 12	27	42
就	就 職 数	173	93	▲ 25	▲ 19	198	192
	常 用	154	85	▲ 22	▲ 14	176	168
	⑤保	35	18	▲ 9	▲ 17	44	52
	中 高 年	108	60	▲ 17	5	125	103
	障 害 者	7	-	1	▲ 1	6	8
求	月間有効求人人数	3,728	-	▲ 147	▲ 13	3,875	3,741
	常 用	3,108	-	81	191	3,027	2,917
	新 規 求 人 数	1,289	-	▲ 212	▲ 48	1,501	1,337
人	常 用	1,226	-	154	55	1,072	1,171
	充 足 数	152	-	▲ 23	▲ 28	175	180
足	常 用	134	-	▲ 14	▲ 26	148	160

諸 比 率 (パートを含む)

項 目	29 年 8 月	前 月 差	前年同月差	前月	前年同月
有効求人倍率	1.43 倍	▲ 0.01	0.12	1.44	1.30
新規求人倍率	2.26 倍	▲ 0.56	0.01	2.82	2.25
充 足 率	11.79 %	0.13	▲ 1.67	11.66	13.46
就 職 率	30.35 %	▲ 6.87	▲ 1.92	37.22	32.27
中高年の就職率	39.85 %	▲ 4.63	6.73	44.48	33.12

パートタイム関係

項目		計	男	前月増減	前年同月増減	前 月	前年同月
求	月間有効求職者数	909	343	▲ 21	▲ 41	930	950
	中高年	623	286	▲ 26	▲ 22	649	645
職	新規求職者数	200	63	33	15	167	185
	中高年	143	56	29	15	114	128
紹	紹介数	279	113	▲ 13	▲ 18	292	297
	保	28	5	▲ 20	▲ 27	48	55
	中高年	218	96	▲ 7	▲ 12	225	230
就	就職数	70	28	▲ 20	▲ 8	90	78
	保	11	4	▲ 3	▲ 7	14	18
	中高年	56	25	▲ 15	2	71	54
求	月間有効求人数	1,597	-	▲ 22	98	1,619	1,499
人	新規求人数	530	-	▲ 62	15	592	515
充足	充足数	59	-	▲ 13	▲ 11	72	70

諸 比 率 (パートタイム関係)

項 目	29 年 8 月	前 月 差	前年同月差	前月	前年同月
有効求人倍率	1.76 倍	0.02	0.18	1.74	1.58
新規求人倍率	2.65 倍	▲ 0.89	▲ 0.13	3.54	2.78
就 職 率	35.00 %	▲ 18.89	▲ 7.16	53.89	42.16
中高年の就職率	39.16 %	▲ 23.12	▲ 3.03	62.28	42.19
充 足 率	11.13 %	▲ 1.03	▲ 2.46	12.16	13.59

神奈川県下 諸比率(パート含む)

項 目	29 年 8 月	前 月 差	前年同月差	前月	前年同月
有効求人倍率	1.18 倍	0.04	0.14	1.14	1.04
新規求人倍率	1.81 倍	▲ 0.14	0.12	1.95	1.70
就 職 率	23.71 %	▲ 1.03	▲ 0.36	24.74	24.07
中高年の就職率	26.53 %	1.03	0.04	25.50	26.48
充 足 率	11.23 %	0.06	▲ 1.04	11.16	12.27

※ 求人倍率は季節調整なし
 ※ 保は雇用保険受給者をいう