

月 報

ハローワーク おだわら
(小田原公共職業安定所)

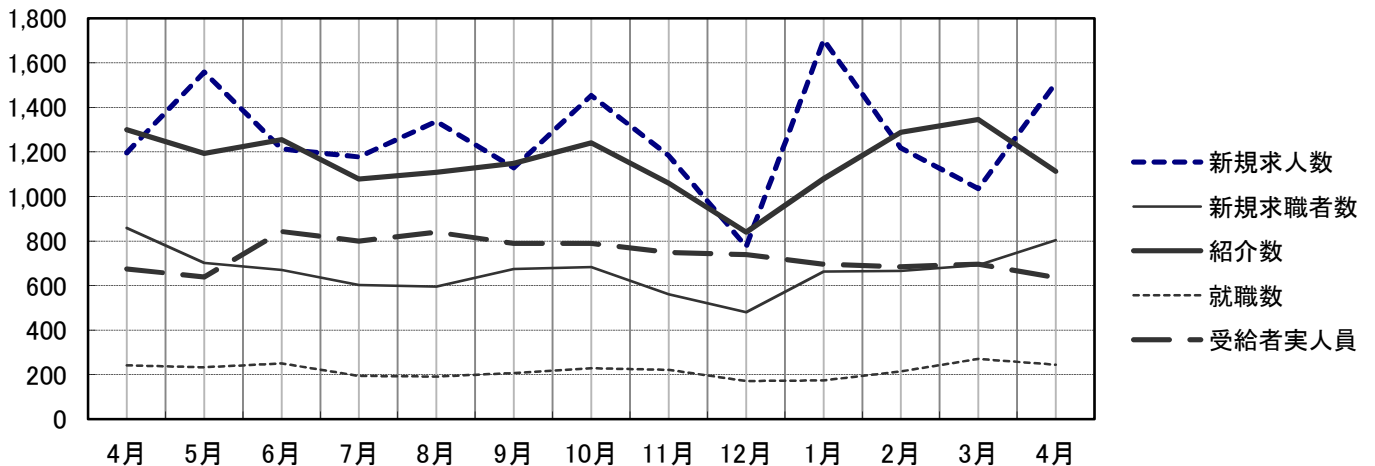
平成 29 年 (2017 年) 4 月分

概 況

新規求人数はパートを含め 1,509 人で前年同月比 26.2% 増 となり
有効求人数は、 3,718 人で前年同月比 1.7% 増 となった。
新規求人数を産業別に対前年同月比で見ると、建設業 18.8% 減、製造業
9.6% 減、サービス業 262.1% 増、運輸・通信業 56.8% 増、
卸売・小売業、飲食店 2.9% 減 となっている。

新規求職者数は 804 人で前年同月比 6.4% 減 となり、有効求職者数は、
2,990 人で前年同月比 12.9% 減 となった。

就職件数は 244 件で、前年同月比 0.8% 増 となった。
就職者の産業別内訳を対前年同月比で見ると建設業 15 人 (50.0% 増)、
製造業 30 人 (14.3% 減)、運輸・通信業 16 人 (0.0% 増)、
卸売・小売業、飲食店 31 人 (24.0% 増)、 サービス業 26 人
(25.7% 減)となっている。



	4月	5月	6月	7月	8月	9月	10月	11月	12月	1月	2月	3月	4月
新規求人数	1,196	1,558	1,213	1,178	1,337	1,129	1,453	1,183	775	1,703	1,217	1,035	1,509
新規求職者数	859	701	670	602	595	675	683	561	480	663	666	692	804
紹介数	1,300	1,193	1,255	1,078	1,108	1,149	1,241	1,059	839	1,079	1,288	1,346	1,113
就職数	242	233	251	195	192	208	229	221	172	174	215	271	244
受給者実人員	675	639	843	799	840	790	790	749	739	696	684	696	636

一般職業紹介 (パートを含む)

項目		計	男	前月増減	前年同月増減	前 月	前年同月
求	月間有効求職者数	2,990	1,599	55	▲ 441	2,935	3,431
	常 用	2,987	1,598	54	▲ 439	2,933	3,426
	⑤保	990	494	50	▲ 79	940	1,069
	中 高 年	1,577	940	41	▲ 285	1,536	1,862
職	新規求職者数	804	401	113	▲ 55	691	859
	常 用	803	401	112	▲ 56	691	859
	⑤保	217	99	59	▲ 31	158	248
	中 高 年	441	251	93	▲ 15	348	456
紹	紹 介 数	1,113	662	▲ 233	▲ 187	1,346	1,300
	⑤保	203	126	▲ 68	▲ 35	271	238
	中 高 年	589	390	▲ 113	▲ 113	702	702
	障 害 者	47	-	▲ 14	5	61	42
就	就 職 数	244	139	▲ 27	2	271	242
	常 用	212	122	▲ 25	▲ 7	237	219
	⑤保	54	31	2	1	52	53
	中 高 年	113	66	▲ 39	4	152	109
	障 害 者	35	-	25	12	10	23
求	月間有効求人人数	3,718	-	▲ 9	62	3,727	3,656
	常 用	2,758	-	▲ 162	▲ 104	2,920	2,862
	新 規 求 人 数	928	-	341	▲ 268	587	1,196
人	常 用	988	-	101	▲ 71	887	1,059
	充 足 数	225	-	▲ 27	4	252	221
足	常 用	197	-	▲ 23	2	220	195

諸 比 率 (パートを含む)

項 目	29 年 4 月	前 月 差	前年同月差	前月	前年同月
有効求人倍率	1.24 倍	▲ 0.03	0.17	1.27	1.07
新規求人倍率	1.88 倍	0.38	0.49	1.50	1.39
充 足 率	14.91 %	▲ 9.44	▲ 3.57	24.35	18.48
就 職 率	30.35 %	▲ 8.87	2.18	39.22	28.17
中高年の就職率	25.62 %	▲ 18.05	1.72	43.68	23.90

パートタイム関係

項目		計	男	前月増減	前年同月増減	前 月	前年同月
求 職	月間有効求職者数	1,033	388	59	▲ 25	974	1,058
	中高年	690	316	50	▲ 38	640	728
求 職	新規求職者数	305	117	82	▲ 8	223	313
	中高年	226	109	80	▲ 5	146	231
紹 介	紹 介 数	356	169	▲ 85	▲ 4	441	360
	保	56	18	1	▲ 3	55	59
	中高年	251	141	▲ 63	13	314	238
就 職	就 職 数	100	45	▲ 33	5	133	95
	保	14	4	▲ 3	▲ 5	17	19
	中高年	61	28	▲ 32	8	93	53
求 人	月間有効求人数	1,572	-	18	22	1,554	1,550
求 人	新規求人数	581	-	133	41	448	540
充 足	充 足 数	100	-	▲ 25	6	125	94

諸 比 率 (パートタイム関係)

項 目	29 年 4 月	前 月 差	前年同月差	前月	前年同月
有効求人倍率	1.52 倍	▲ 0.07	0.05	1.60	1.47
新規求人倍率	1.90 倍	▲ 0.10	0.17	2.01	1.73
就 職 率	32.79 %	▲ 26.85	2.44	59.64	30.35
中高年の就職率	26.99 %	▲ 36.71	4.05	63.70	22.94
充 足 率	17.21 %	▲ 10.69	▲ 0.20	27.90	17.41

神奈川県下 諸比率(パート含む)

項 目	29 年 4 月	前 月 差	前年同月差	前月	前年同月
有効求人倍率	1.03 倍	▲ 0.10	0.06	1.13	0.97
新規求人倍率	1.19 倍	▲ 0.38	▲ 0.00	1.57	1.19
就 職 率	19.80 %	▲ 10.49	▲ 0.36	30.29	20.16
中高年の就職率	19.01 %	▲ 14.45	▲ 0.03	33.46	19.04
充 足 率	14.53 %	▲ 2.07	▲ 0.05	16.60	14.58

※ 求人倍率は季節調整なし
 ※ 保は雇用保険受給者をいう