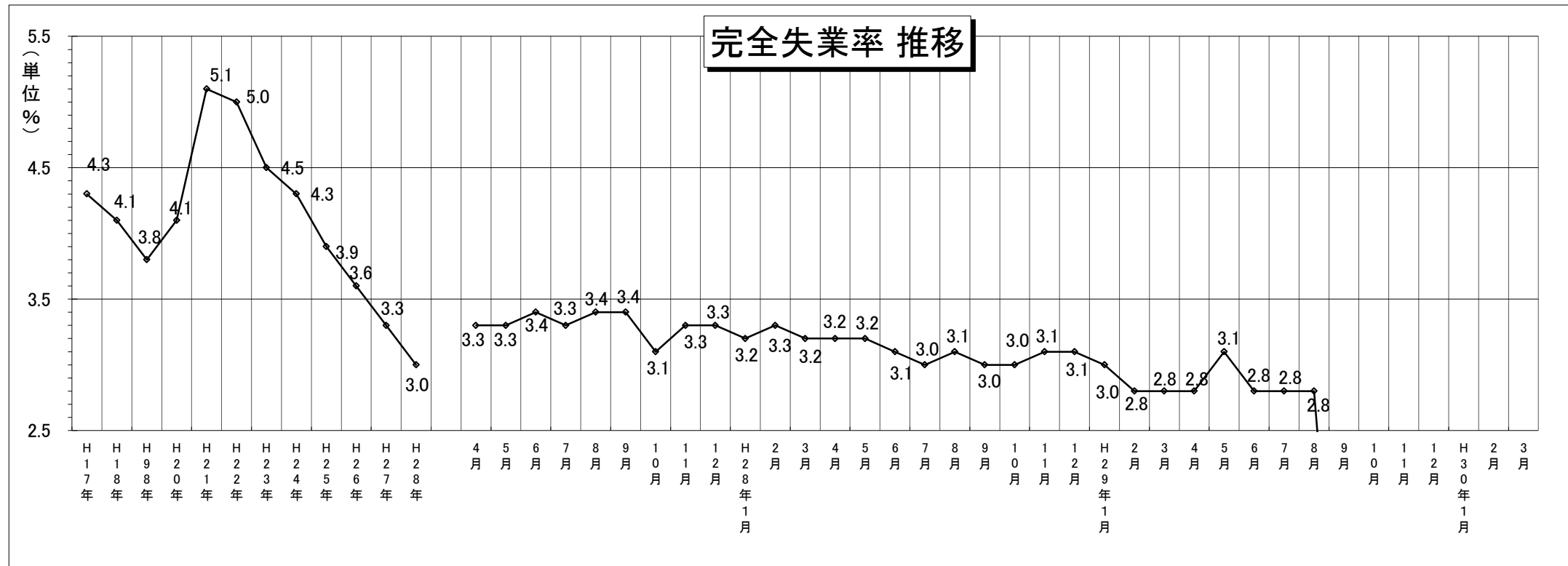


平成29年8月末現在

# 最近の雇用失業情勢 (時系列分析)

平塚公共職業安定所



\*「完全失業率」出典(総務省「労働力調査」)

# 1. 完全失業率(全国)の推移

(単位 %)

<年平均>	H17年	H18年	H19年	H20年	H21年	H22年	H23年	H24年	H25年	H26年	H27年	H28年
全 国	4.3	4.1	3.8	4.1	5.1	5.0	4.5	4.3	3.9	3.6	3.3	3.0
H27年度	4月	5月	6月	7月	8月	9月	10月	11月	12月	H28年1月	2月	3月
全 国	3.3	3.3	3.4	3.3	3.4	3.4	3.1	3.3	3.3	3.2	3.3	3.2
H28年度	4月	5月	6月	7月	8月	9月	10月	11月	12月	H29年1月	2月	3月
全 国	3.2	3.2	3.1	3.0	3.1	3.0	3.0	3.1	3.1	3.0	2.8	2.8
H29年度	4月	5月	6月	7月	8月	9月	10月	11月	12月	H30年1月	2月	3月
全 国	2.8	3.1	2.8	2.8	2.8							

# 2. 有効求人倍率の推移

完全失業率並びに全国及び神奈川の求人倍率は季節調整値(平成28年12月以前の数値は新季節指数により改定済。)

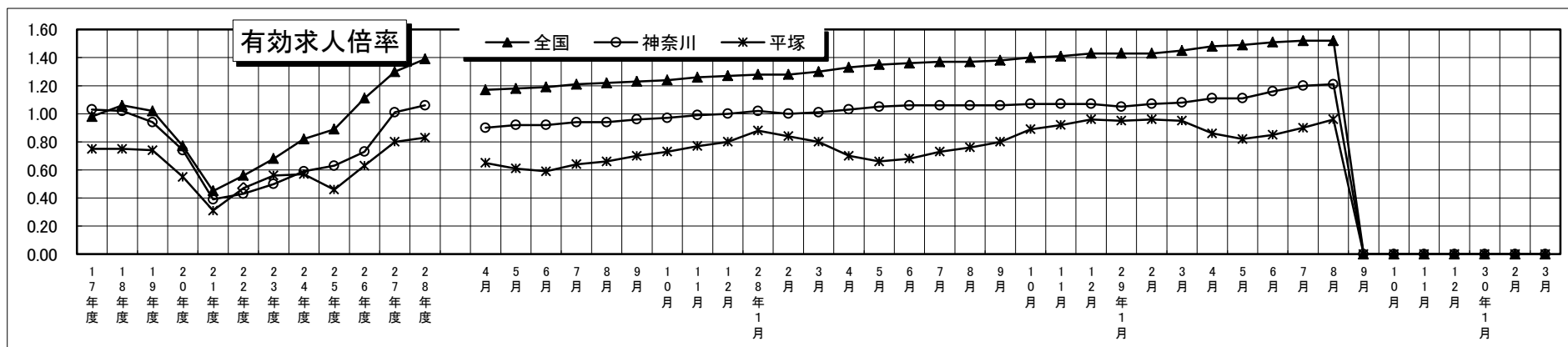
<年度平均>	17年度	18年度	19年度	20年度	21年度	22年度	23年度	24年度	25年度	26年度	27年度	28年度
全国	0.98	1.06	1.02	0.77	0.45	0.56	0.68	0.82	0.89	1.11	1.30	1.39
神奈川	1.03	1.02	0.94	0.74	0.39	0.43	0.50	0.59	0.63	0.73	1.01	1.06
平塚	0.75	0.75	0.74	0.55	0.31	0.47	0.56	0.57	0.46	0.63	0.80	0.83

## <月別>

27年度	4月	5月	6月	7月	8月	9月	10月	11月	12月	28年1月	2月	3月
全国	1.17	1.18	1.19	1.21	1.22	1.23	1.24	1.26	1.27	1.28	1.28	1.30
神奈川	0.90	0.92	0.92	0.94	0.94	0.96	0.97	0.99	1.00	1.02	1.00	1.01
平塚	0.65	0.61	0.59	0.64	0.66	0.70	0.73	0.77	0.80	0.88	0.84	0.80

28年度	4月	5月	6月	7月	8月	9月	10月	11月	12月	29年1月	2月	3月
全国	1.33	1.35	1.36	1.37	1.37	1.38	1.40	1.41	1.43	1.43	1.43	1.45
神奈川	1.03	1.05	1.06	1.06	1.06	1.06	1.07	1.07	1.07	1.05	1.07	1.08
平塚	0.70	0.66	0.68	0.73	0.76	0.80	0.89	0.92	0.96	0.95	0.96	0.95

29年度	4月	5月	6月	7月	8月	9月	10月	11月	12月	30年1月	2月	3月
全国	1.48	1.49	1.51	1.52	1.52							
神奈川	1.11	1.11	1.16	1.20	1.21							
平塚	0.86	0.82	0.85	0.90	0.96							



### 3. 求人・求職の推移(平塚所)

#### (1) 年度平均の推移

(人)

	17年度	18年度	19年度	20年度	21年度	22年度	23年度	24年度	25年度	26年度	27年度	28年度
有効求人数	4,135	3,879	3,678	3,037	2,441	3,343	3,896	3,896	2,854	3,500	3,778	4,169
有効求職者数	5,485	5,185	4,962	5,607	4,127	7,093	6,948	6,689	6,169	5,563	5,264	5,066
有効求人倍率	0.75	0.75	0.74	0.54	0.31	0.47	0.56	0.57	0.46	0.63	0.72	0.83

#### (2) 月別の推移

(人)

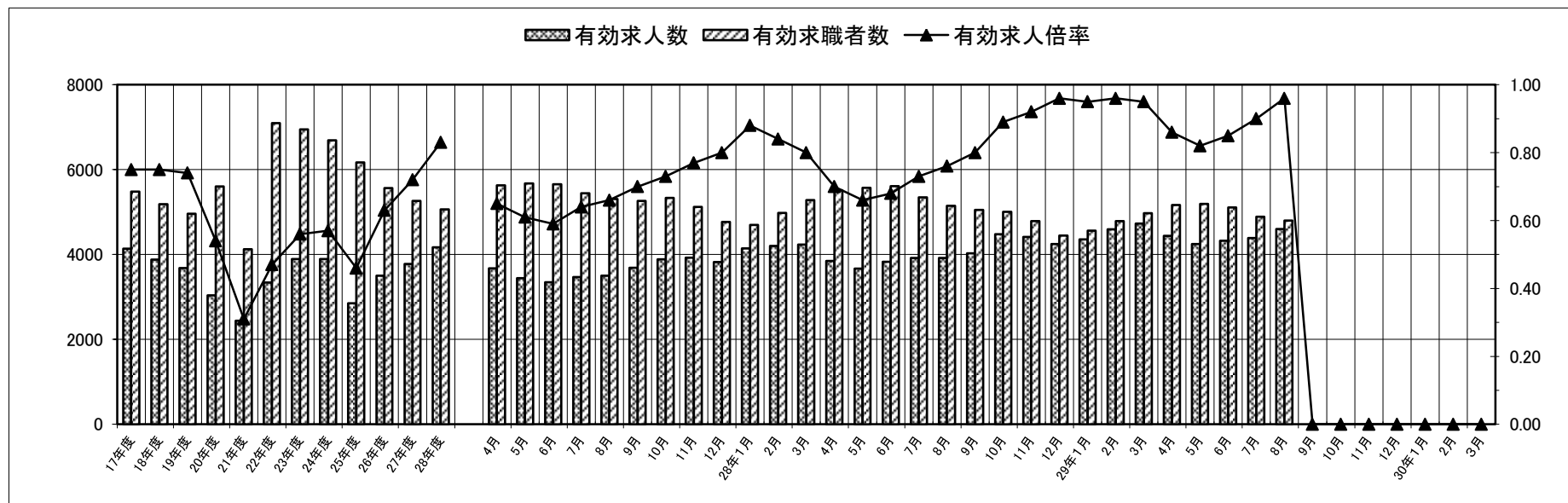
27年度	4月	5月	6月	7月	8月	9月	10月	11月	12月	28年1月	2月	3月
有効求人数	3,675	3,443	3,346	3,467	3,501	3,686	3,887	3,923	3,820	4,144	4,204	4,235
有効求職者数	5,633	5,677	5,657	5,443	5,309	5,261	5,336	5,123	4,766	4,699	4,981	5,281
有効求人倍率	0.65	0.61	0.59	0.64	0.66	0.70	0.73	0.77	0.80	0.88	0.84	0.80

(人)

28年度	4月	5月	6月	7月	8月	9月	10月	11月	12月	29年1月	2月	3月
有効求人数	3,847	3,666	3,827	3,917	3,917	4,031	4,479	4,414	4,249	4,355	4,594	4,730
有効求職者数	5,512	5,569	5,609	5,346	5,146	5,048	5,005	4,786	4,444	4,562	4,790	4,972
有効求人倍率	0.70	0.66	0.68	0.73	0.76	0.80	0.89	0.92	0.96	0.95	0.96	0.95

(人)

29年度	4月	5月	6月	7月	8月	9月	10月	11月	12月	30年1月	2月	3月
有効求人数	4,441	4,248	4,322	4,386	4,599							
有効求職者数	5,164	5,194	5,111	4,892	4,799							
有効求人倍率	0.86	0.82	0.85	0.90	0.96							



#### 4. 雇用保険受給者数(基本手当基本分)の推移

##### (1) 年度の推移

受給者実人員平均(人)

	17年度	18年度	19年度	20年度	21年度	22年度	23年度	24年度	25年度	26年度	27年度	28年度
神奈川	36,100	33,223	31,912	34,003	53,769	42,088	37,379	35,771	33,347	28,956	26,976	24,888
平塚	1,859	1,621	1,551	1,745	2,829	1,906	1,684	1,684	1,544	1,383	1,248	1,137

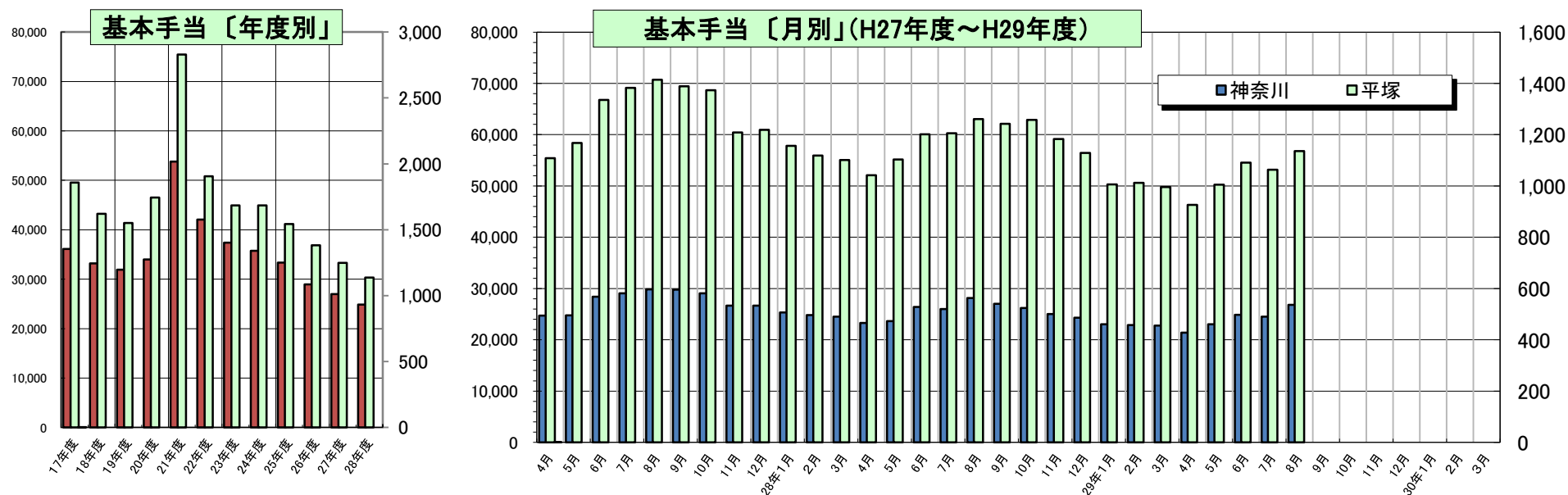
##### (2) 月別の推移

受給者実人員(人)

27年度	4月	5月	6月	7月	8月	9月	10月	11月	12月	28年1月	2月	3月
神奈川	24,740	24,778	28,389	29,072	29,860	29,793	29,048	26,672	26,641	25,331	24,846	24,537
平塚	1,108	1,168	1,336	1,383	1,414	1,389	1,373	1,209	1,219	1,157	1,119	1,101

28年度	4月	5月	6月	7月	8月	9月	10月	11月	12月	29年1月	2月	3月
神奈川	23,261	23,636	26,422	25,995	28,133	27,021	26,178	25,019	24,310	23,028	22,900	22,758
平塚	1,042	1,103	1,202	1,206	1,261	1,242	1,258	1,183	1,129	1,006	1,012	996

29年度	4月	5月	6月	7月	8月	9月	10月	11月	12月	30年1月	2月	3月
神奈川	21,415	23,052	24,898	24,524	26,814							
平塚	926	1,005	1,091	1,063	1,136							



## 5. 雇用保険被保険者数の推移[全被保険者]

### (1) 年度別推移

(人)

	17年度	18年度	19年度	20年度	21年度	22年度	23年度	24年度	25年度	26年度	27年度	28年度
雇用保険被保険者数	83,766	86,977	89,100	90,245	89,046	90,300	91,127	91,168	91,169	91,673	91,763	93,326
資格取得数	15,860	17,421	16,160	15,626	14,071	15,099	14,665	14,241	13,851	13,168	16,098	16,103
資格喪失数	14,297	14,788	14,169	15,275	13,642	14,466	14,153	14,651	13,503	12,519	15,566	14,284

### (2) 月別推移

(人)

27年度	4月	5月	6月	7月	8月	9月	10月	11月	12月	28年1月	2月	3月
雇用保険被保険者数	91,005	90,647	91,126	91,382	91,494	92,337	92,300	92,432	92,423	92,211	92,161	91,632
資格取得数	2,268	2,236	1,457	1,380	1,117	1,812	1,102	1,033	808	812	1,047	1,026
資格喪失数	2,694	2,582	994	1,162	984	1,055	1,184	913	809	1,000	1,024	1,165

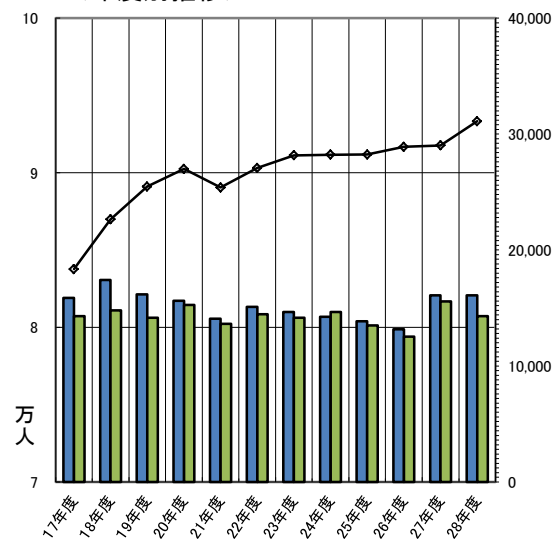
(人)

28年度	4月	5月	6月	7月	8月	9月	10月	11月	12月	29年1月	2月	3月
雇用保険被保険者数	91,393	92,359	93,730	93,713	92,263	93,281	93,264	93,447	93,459	94,019	94,421	94,557
資格取得数	2,304	2,244	1,238	1,005	992	938	1,217	1,115	836	1,586	1,336	1,292
資格喪失数	2,532	1,243	1,063	1,093	1,129	987	1,246	973	823	1,094	946	1,155

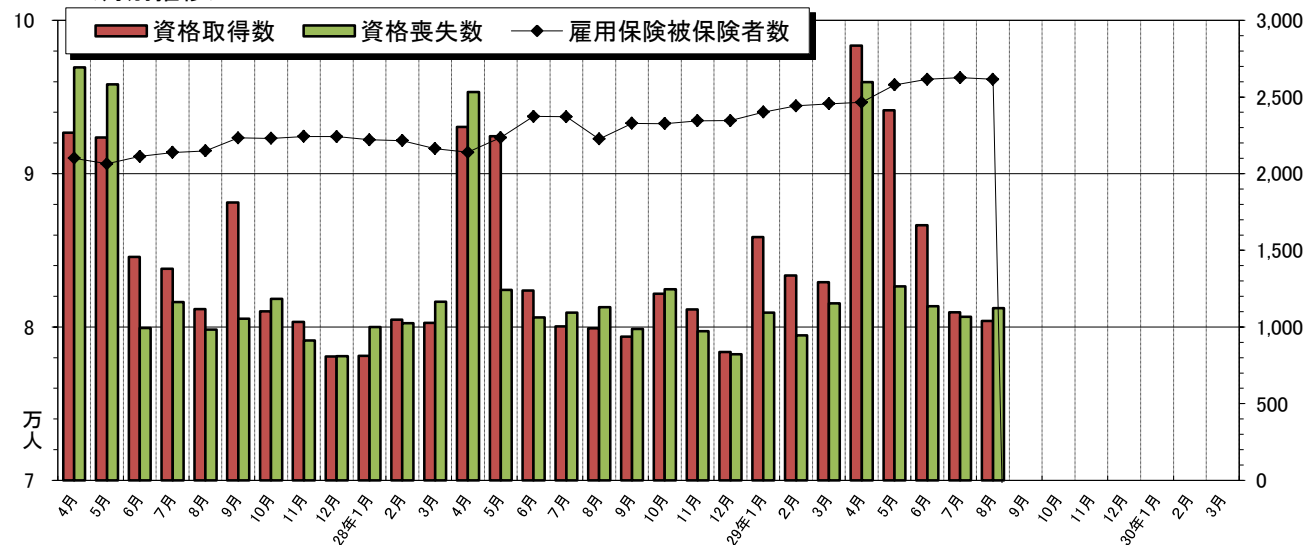
(人)

29年度	4月	5月	6月	7月	8月	9月	10月	11月	12月	30年1月	2月	3月
雇用保険被保険者数	94,655	95,794	96,155	96,259	96,158							
資格取得数	2,836	2,413	1,664	1,096	1,039							
資格喪失数	2,598	1,266	1,136	1,066	1,123							

<年度別推移>



<月別推移>



6. 主要産業別雇用保険被保険者数・喪失者数並びに離職率の推移

(1)被保険者数

28年度	4月	5月	6月	7月	8月	9月	10月	11月	12月	29年1月	2月	3月
建設業(D)	4,154	4,168	4,214	4,242	4,231	4,233	4,263	4,275	4,314	4,375	4,402	4,480
製造業(E)	27,778	27,893	27,830	27,786	27,754	27,731	27,796	27,924	27,879	27,821	27,771	27,655
情報通信・運輸業(G, H)	8,533	8,576	8,597	8,565	8,413	8,371	8,354	8,364	8,401	8,762	8,769	8,809
卸売・小売業、飲食店・宿泊業(I, M)	15,043	15,046	16,226	16,233	16,144	16,071	16,026	16,036	16,008	16,048	16,062	15,957
金融・保険・不動産(J, K)	3,593	3,658	3,686	3,692	3,685	3,673	3,660	3,666	3,675	3,663	3,655	3,648
サービス業(N, O, Q, R)	14,203	14,309	14,446	14,450	14,465	14,513	14,546	14,541	14,530	14,671	14,944	15,067
医療・福祉(P)	13,625	14,131	14,163	14,162	14,157	14,165	14,141	14,196	14,230	14,228	14,306	14,349
公務(S)	1,523	1,601	1,618	1,638	1,612	1,620	1,597	1,606	1,584	1,612	1,666	1,733
その他(A,B,C,F,L,T)	2,941	2,977	2,950	2,945	2,902	2,904	2,881	2,839	2,838	2,839	2,846	2,859
計	91,393	92,359	93,730	93,713	93,363	93,281	93,264	93,447	93,459	94,019	94,421	94,557

29年度	4月	5月	6月	7月	8月	9月	10月	11月	12月	30年1月	2月	3月
建設業(D)	4,695	4,779	4,875	4,929	4,950							
製造業(E)	27,754	27,821	27,836	27,786	27,776							
情報通信・運輸業(G, H)	8,811	8,819	8,839	8,884	8,866							
卸売・小売業、飲食店・宿泊業(I, M)	16,117	16,224	16,264	16,254	16,210							
金融・保険・不動産(J, K)	3,611	3,688	3,713	3,687	3,661							
サービス業(N, O, Q, R)	15,036	15,220	15,368	15,414	15,387							
医療・福祉(P)	14,107	14,622	14,740	14,723	14,762							
公務(S)	1,619	1,725	1,676	1,693	1,663							
その他(A,B,C,F,L,T)	2,905	2,896	2,844	2,889	2,883							
計	94,655	95,794	96,155	96,259	96,158							

(2)喪失者数

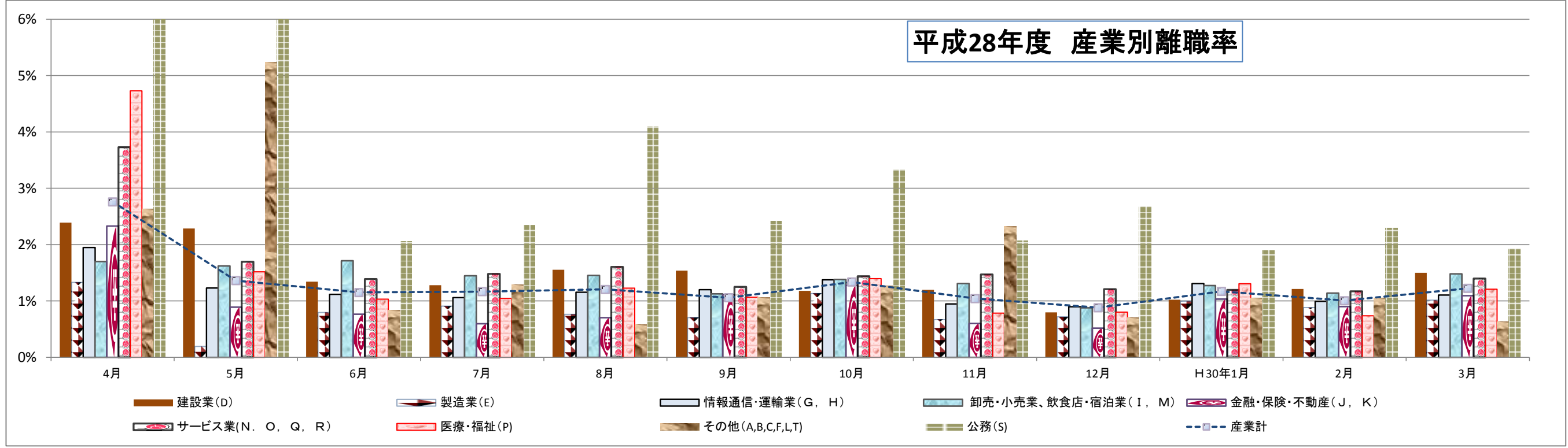
28年度	4月		5月		6月		7月		8月		9月		10月		11月		12月		H29年1月		2月		3月	
建設業(D)	100	2.39%	95	2.29%	56	1.34%	54	1.28%	66	1.56%	65	1.54%	50	1.18%	51	1.20%	34	0.80%	44	1.02%	53	1.21%	66	1.50%
製造業(E)	367	1.33%	54	0.19%	222	0.80%	253	0.91%	212	0.76%	196	0.71%	314	1.13%	186	0.67%	201	0.72%	278	1.00%	246	0.88%	282	1.02%
情報通信・運輸業(G, H)	166	1.95%	105	1.23%	96	1.12%	91	1.06%	99	1.16%	101	1.20%	115	1.37%	79	0.95%	75	0.90%	110	1.31%	87	0.99%	97	1.11%
卸売・小売業、飲食店・宿泊業(I, M)	255	1.70%	244	1.62%	258	1.71%	235	1.45%	236	1.45%	182	1.13%	222	1.38%	210	1.31%	141	0.88%	204	1.27%	183	1.14%	238	1.48%
金融・保険・不動産(J, K)	84	2.33%	32	0.89%	28	0.77%	22	0.60%	26	0.70%	41	1.11%	47	1.28%	22	0.60%	19	0.52%	38	1.03%	33	0.90%	40	1.09%
サービス業(N, O, Q, R)	533	3.73%	241	1.70%	199	1.39%	214	1.48%	232	1.61%	181	1.25%	209	1.44%	214	1.47%	176	1.21%	174	1.20%	172	1.17%	209	1.40%
医療・福祉(P)	654	4.73%	207	1.52%	146	1.03%	148	1.04%	174	1.23%	151	1.07%	198	1.40%	111	0.78%	114	0.80%	186	1.31%	105	0.74%	173	1.21%
公務(S)	296	17.83%	111	7.29%	33	2.06%	38	2.35%	67	4.09%	39	2.42%	54	3.33%	33	2.07%	43	2.68%	30	1.89%	37	2.30%	32	1.92%
その他(A,B,C,F,L,T)	77	2.63%	154	5.24%	25	0.84%	38	1.29%	17	0.58%	31	1.07%	37	1.27%	67	2.33%	20	0.70%	30	1.06%	30	1.06%	18	0.63%
産業計	2,532	2.76%	1,243	1.36%	1,063	1.15%	1,093	1.17%	1,129	1.20%	987	1.06%	1,246	1.34%	973	1.04%	823	0.88%	1,094	1.17%	946	1.01%	1,155	1.22%

29年度	4月		5月		6月		7月		8月		9月		10月		11月		12月		H30年1月		2月		3月	
建設業(D)	84	1.88%	75	1.60%	64	1.34%	74	1.52%	70	1.42%		0.00%		####		####		####		####		####		####
製造業(E)	428	1.55%	200	0.72%	160	0.58%	223	0.80%	220	0.79%		0.00%		####		####		####		####		####		####
情報通信・運輸業(G, H)	177	2.01%	86	0.98%	93	1.05%	87	0.98%	93	1.05%		0.00%		####		####		####		####		####		####
卸売・小売業、飲食店・宿泊業(I, M)	291	1.82%	179	1.11%	251	1.55%	181	1.11%	202	1.24%		0.00%		####		####		####		####		####		####
金融・保険・不動産(J, K)	100	2.74%	43	1.19%	25	0.68%	39	1.05%	32	0.87%		0.00%		####		####		####		####		####		####
サービス業(N, O, Q, R)	574	3.81%	292	1.94%	229	1.50%	208	1.35%	239	1.55%		0.00%		####		####		####		####		####		####
医療・福祉(P)	702	4.89%	220	1.56%	145	0.99%	170	1.15%	174	1.18%		0.00%		####		####		####		####		####		####
公務(S)	172	9.92%	127	7.84%	83	4.81%	52	3.10%	72	4.25%		0.00%		####		####		####		####		####		####
その他(A,B,C,F,L,T)	70	2.45%	44	1.51%	86	2.97%	32	1.13%	21	0.73%		0.00%		####		####		####		####		####		####
産業計	2,598	2.75%	1,266	1.34%	1,136	1.19%	1,066	1.11%	1,123	1.17%		0.00%		####		####		####		####		####		####

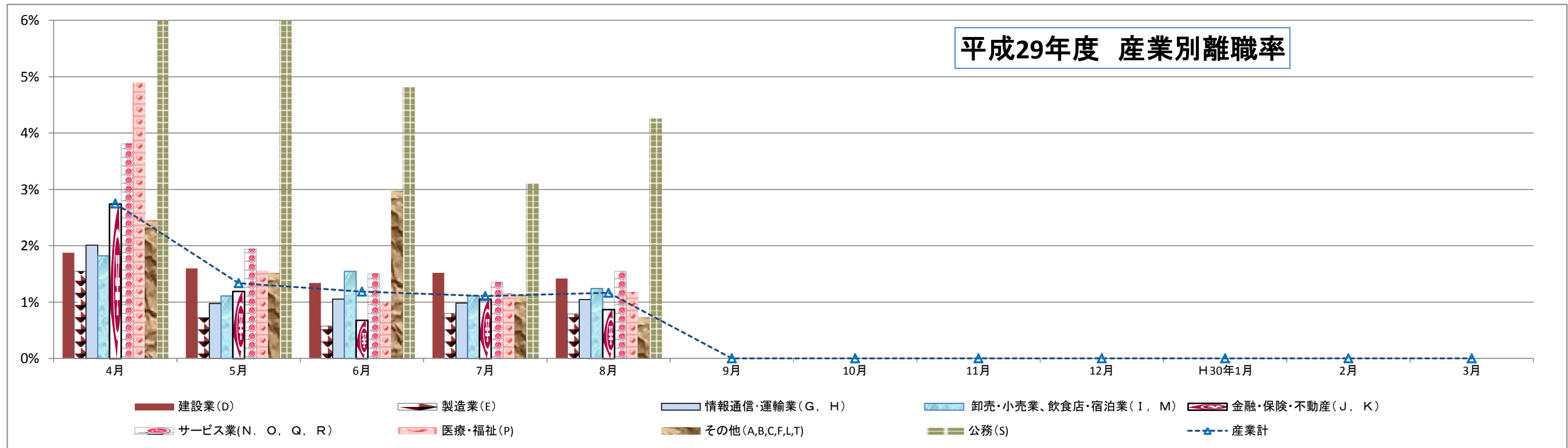
\* 離職率＝当月の喪失者数／前月末被保険者数

\*「その他」は、農業等(大分類 A,B,C,F,L,T)

### 平成28年度 産業別離職率



### 平成29年度 産業別離職率



7. 製造業における主要産業別雇用保険被保険者数及び喪失者数の推移

(1) 被保険者数

28年度	4月	5月	6月	7月	8月	9月	10月	11月	12月	29年1月	2月	3月
食品・飲料・たばこ・肥料	2,221	2,153	2,160	2,183	2,195	2,203	2,219	2,238	2,260	2,253	2,233	2,143
化学工業	4,072	4,100	4,077	4,063	4,062	4,065	4,106	4,093	4,082	4,071	4,068	4,056
ゴム製品	2,073	2,072	2,063	2,036	2,034	2,034	2,028	2,078	2,072	2,051	2,053	2,040
非鉄金属	1,641	1,651	1,635	1,635	1,632	1,635	1,627	1,654	1,656	1,656	1,653	1,648
金属製品	2,819	2,827	2,829	2,800	2,789	2,785	2,761	2,771	2,753	2,748	1,740	2,733
はん用機械器具	613	594	596	594	595	593	598	625	627	624	626	623
生産用機械器具	1,899	1,901	1,894	1,889	1,891	1,884	1,899	1,890	1,888	1,891	1,884	1,906
電気機械器具	3,086	3,108	3,091	3,097	3,093	3,089	3,089	3,095	3,078	3,096	3,089	3,086
輸送用機械器具製造	5,433	5,500	5,507	5,487	5,482	5,466	5,463	5,482	5,464	5,438	5,454	5,455
製造業(上記以外)	3,921	3,987	3,978	4,002	3,981	3,977	4,006	3,998	3,999	3,993	3,971	3,965
計	27,778	27,893	27,830	27,786	27,754	27,731	27,796	27,924	27,879	27,821	27,771	27,655

29年度	4月	5月	6月	7月	8月	9月	10月	11月	12月	30年1月	2月	3月
食品・飲料・たばこ・肥料	2,187	2,217	2,224	2,216	2,221							
化学工業	3,928	3,901	3,896	3,893	3,893							
ゴム製品	2,076	2,077	2,074	2,049	2,049							
非鉄金属	1,675	1,664	1,667	1,665	1,670							
金属製品	2,741	2,795	2,820	2,824	2,809							
はん用機械器具	626	625	622	620	617							
生産用機械器具	1,932	1,945	1,950	1,955	1,976							
電気機械器具	3,131	3,128	3,141	3,118	3,132							
輸送用機械器具製造	5,452	5,457	5,552	5,565	5,546							
製造業(上記以外)	4,006	4,012	3,890	3,881	3,863							
計	27,754	27,821	27,836	27,786	27,776							

(2) 喪失者

28年度	4月	5月	6月	7月	8月	9月	10月	11月	12月	29年1月	2月	3月
食品・飲料・たばこ・肥料	26	23	20	26	34	33	32	30	45	49	47	113
化学工業	33	13	29	22	9	11	19	18	14	23	11	21
ゴム製品	8	3	13	29	7	4	12	2	6	27	2	2
非鉄金属	2	2	4	6	3	5	10	3	3	9	7	4
金属製品	93	25	29	40	32	28	33	20	23	33	29	30
はん用機械器具	9	22	0	3	1	4	3	1	3	4	6	5
生産用機械器具	15	6	7	8	7	10	7	6	4	9	8	4
電気機械器具	40	29	34	27	27	25	25	24	35	24	41	35
輸送用機械器具製造	80	25	38	66	48	45	147	40	44	62	48	43
製造業(上記以外)	61	26	48	26	44	31	26	42	24	38	47	25
計	367	174	222	253	212	196	314	186	201	278	246	282

29年度	4月	5月	6月	7月	8月	9月	10月	11月	12月	29年1月	2月	3月
食品・飲料・たばこ・肥料	22	30	17	29	28							
化学工業	106	12	13	11	19							
ゴム製品	7	4	2	23	2							
非鉄金属	13	4	4	5	1							
金属製品	24	26	11	22	32							
はん用機械器具	6	3	5	6	4							
生産用機械器具	12	11	10	9	9							
電気機械器具	41	45	22	51	26							
輸送用機械器具製造	106	29	46	36	59							
製造業(上記以外)	91	36	30	31	40							
計	428	200	160	223	220							



## 8. 雇用保険適用事業所数の推移

### (1) 年度の推移

	17年度	18年度	19年度	20年度	21年度	22年度	23年度	24年度	25年度	26年度	27年度	28年度
適用事業所数	4,493	4,517	4,580	4,611	4,649	4,688	4,746	4,776	4,815	4,888	5,018	5,144
新規適用事業所数	193	184	229	196	182	179	164	168	169	225	280	278
廃止事業所数	160	167	189	180	147	155	108	137	144	161	130	156

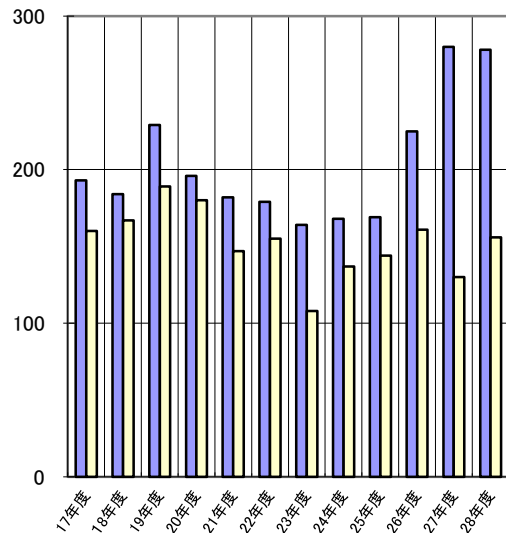
### (2) 月別の推移

27年度	4月	5月	6月	7月	8月	9月	10月	11月	12月	28年1月	2月	3月
適用事業所数	4,951	4,970	4,985	4,996	5,010	4,998	5,016	5,028	5,039	5,059	5,078	5,084
新規適用事業所数	30	26	27	17	21	31	24	19	18	23	25	19
廃止事業所数	10	8	12	8	8	45	7	8	6	3	5	10

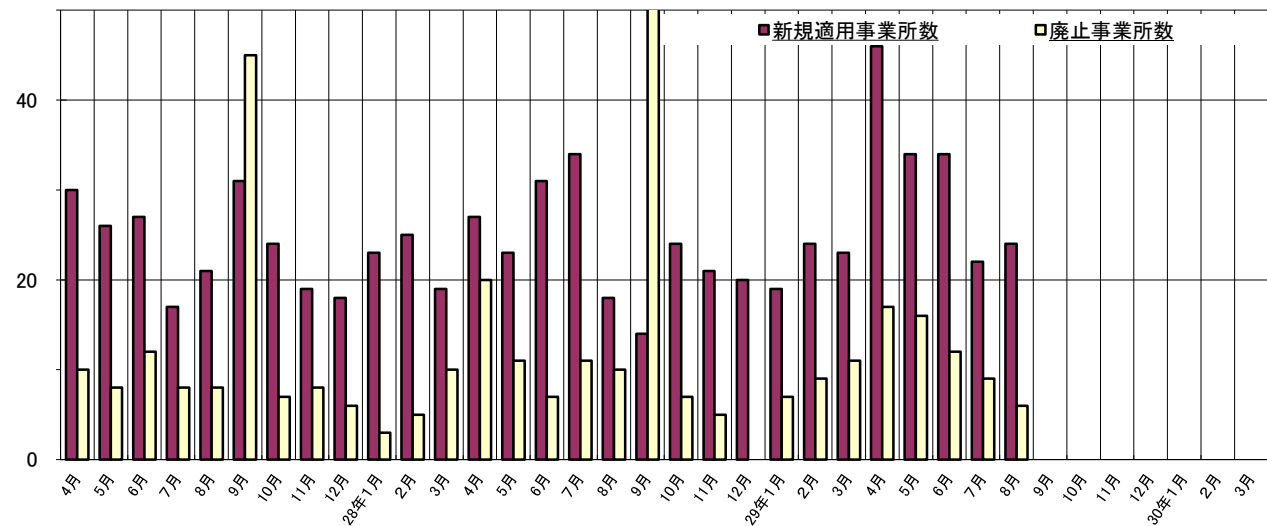
28年度	4月	5月	6月	7月	8月	9月	10月	11月	12月	29年1月	2月	3月
適用事業所数	5,091	5,102	5,128	5,149	5,154	5,110	5,127	5,144	5,163	5,174	5,189	5,199
新規適用事業所数	27	23	31	34	18	14	24	21	20	19	24	23
廃止事業所数	20	11	7	11	10	58	7	5	0	7	9	11

29年度	4月	5月	6月	7月	8月	9月	10月	11月	12月	30年1月	2月	3月
適用事業所数	5,227	5,242	5,259	5,274	5,297							
新規適用事業所数	46	34	34	22	24							
廃止事業所数	17	16	12	9	6							

### 年度別推移



### 月別推移



9. 主要産業別雇用適用事業所数の推移

(1) 年度の推移(年度末現在)

	17年度	18年度	19年度	20年度	21年度	22年度	23年度	24年度	25年度	26年度	27年度	28年度
建設業(D)	721	715	715	745	756	770	769	773	792	832	905	985
製造業(E)	827	823	823	788	774	761	753	740	734	727	726	716
情報通信・運輸業(G・H)	277	283	283	294	295	289	287	282	278	281	279	277
卸売・小売業、飲食店・宿泊業(I・M)	1,018	1,016	1,016	1,015	1,032	1,035	1,044	1,051	1,050	1,052	1,066	1,066
金融・保険・不動産(J・K)	150	156	156	176	209	214	218	217	217	216	220	228
サービス業(N・O・P・Q・R含む)	1,444	1,474	1,474	1,541	1,261	1,289	1,338	1,373	1,392	1,425	1,453	1,495
その他	56	48	48	52	322	330	337	340	352	255	369	377
計	4,493	4,517	4,517	4,611	4,649	4,688	4,746	4,776	4,815	4,888	5,018	5,144

(2) 月別の推移

27年度	4月	5月	6月	7月	8月	9月	10月	11月	12月	28年1月	2月	3月
建設業(D)	863	875	887	891	897	899	907	911	919	930	937	942
製造業(E)	729	730	729	730	731	725	724	723	723	723	724	721
情報通信・運輸業(G・H)	281	281	280	281	281	277	276	277	278	279	279	278
卸売・小売業、飲食店・宿泊業(I・M)	1,055	1,057	1,063	1,065	1,081	1,061	1,068	1,068	1,068	1,071	1,074	1,074
金融・保険・不動産(J・K)	216	217	218	217	218	217	219	221	223	224	225	224
サービス業(N・O・P・Q・R含む)	1,444	1,444	1,441	1,444	1,445	1,450	1,452	1,457	1,458	1,461	1,469	1,472
その他	363	366	366	368	357	369	370	371	370	371	370	373
計	4,951	4,970	4,984	4,996	5,010	4,998	5,016	5,028	5,039	5,059	5,078	5,084

28年度	4月	5月	6月	7月	8月	9月	10月	11月	12月	29年1月	2月	3月
建設業(D)	947	952	961	973	981	978	986	991	1,000	1,008	1,015	1,028
製造業(E)	720	718	721	721	718	715	715	712	713	713	713	711
情報通信・運輸業(G・H)	279	280	280	279	277	273	276	277	277	276	279	279
卸売・小売業、飲食店・宿泊業(I・M)	1,069	1,066	1,073	1,074	1,074	1,056	1,055	1,060	1,063	1,064	1,069	1,068
金融・保険・不動産(J・K)	225	225	225	229	229	226	227	228	229	230	230	231
サービス業(N・O・P・Q・R含む)	1,476	1,483	1,489	1,493	1,494	1,485	1,493	1,502	1,507	1,508	1,510	1,511
その他	375	378	379	380	381	377	375	374	374	375	373	371
計	5,091	5,102	5,128	5,149	5,154	5,110	5,127	5,144	5,163	5,174	5,189	5,199

29年度	4月	5月	6月	7月	8月	9月	10月	11月	12月	30年1月	2月	3月
建設業(D)	1,047	1,059	1,074	1,083	1,094							
製造業(E)	710	709	708	708	708							
情報通信・運輸業(G・H)	277	277	278	279	279							
卸売・小売業、飲食店・宿泊業(I・M)	1,070	1,069	1,069	1,070	1,078							
金融・保険・不動産(J・K)	232	236	236	236	236							
サービス業(N・O・P・Q・R含む)	1,515	1,516	1,519	1,523	1,523							
その他	376	376	375	375	379							
計	5,227	5,242	5,259	5,274	5,297							

# 10. <雇用保険資格喪失数>うち事業主都合離職者割合

(1)年度の推移

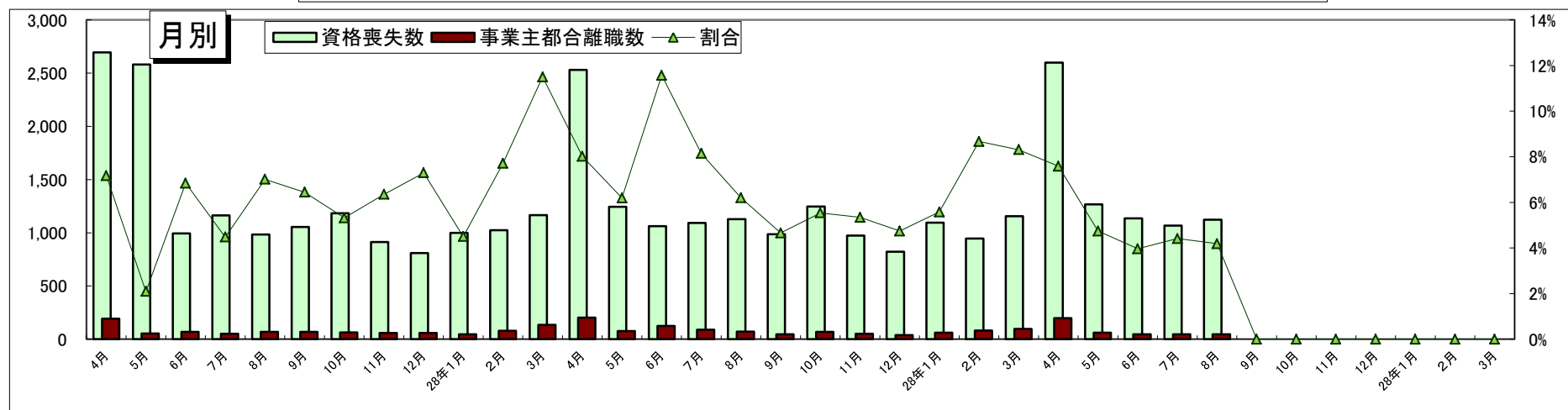
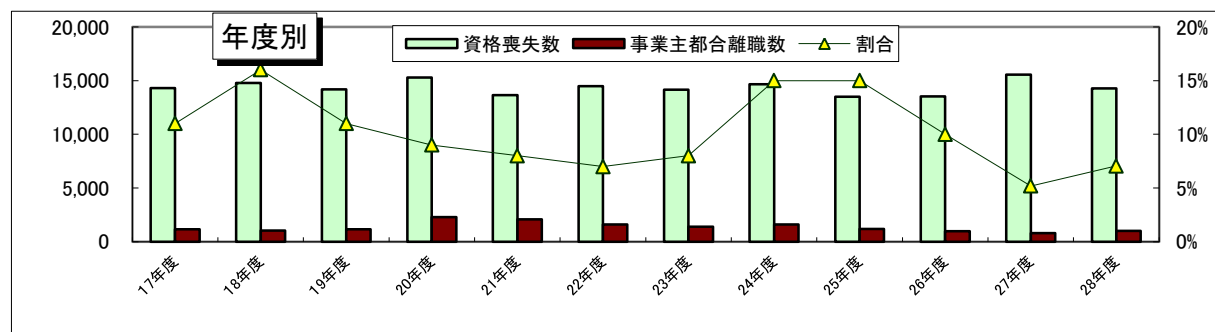
(人)

	17年度	18年度	19年度	20年度	21年度	22年度	23年度	24年度	25年度	26年度	27年度	28年度
資格喪失数	14,297	14,788	14,169	15,275	13,642	14,466	14,153	14,651	13,503	13,527	15,566	14,284
事業主都合離職数	1,166	1,052	1,155	2,306	2,074	1,619	1,406	1,596	1,186	979	808	1,007
割合	11%	16%	11%	9%	8%	7%	8%	15%	15%	10%	5%	7%

(2)月別の推移

(人)

27年度		4月	5月	6月	7月	8月	9月	10月	11月	12月	28年1月	2月	3月
資格喪失数(A)		2,694	2,582	994	1,162	984	1,055	1,184	913	809	1,000	1,024	1,165
事業主都合離職数(B)		193	54	68	52	69	68	63	58	59	45	79	134
割合(B/A)		7%	2%	7%	4%	7%	6%	5%	6%	7%	5%	8%	12%
28年度		4月	5月	6月	7月	8月	9月	10月	11月	12月	28年1月	2月	3月
資格喪失数(A)		2,532	1,243	1,063	1,093	1,129	987	1,246	973	823	1,094	946	1,155
事業主都合離職数(B)		203	77	123	89	70	46	69	52	39	61	82	96
割合(B/A)		8%	6%	12%	8%	6%	5%	6%	5%	5%	6%	9%	8%
29年度		4月	5月	6月	7月	8月	9月	10月	11月	12月	28年1月	2月	3月
資格喪失数(A)		2,598	1,266	1,136	1,066	1,123							
事業主都合離職数(B)		197	60	45	47	47							
割合(B/A)		8%	5%	4%	4%	4%	#DIV/0!	#DIV/0!	#DIV/0!	#DIV/0!	#DIV/0!	#DIV/0!	#DIV/0!



11. <新規求職者>離職理由等 (パートを除く 常用)

(1)年度別推移

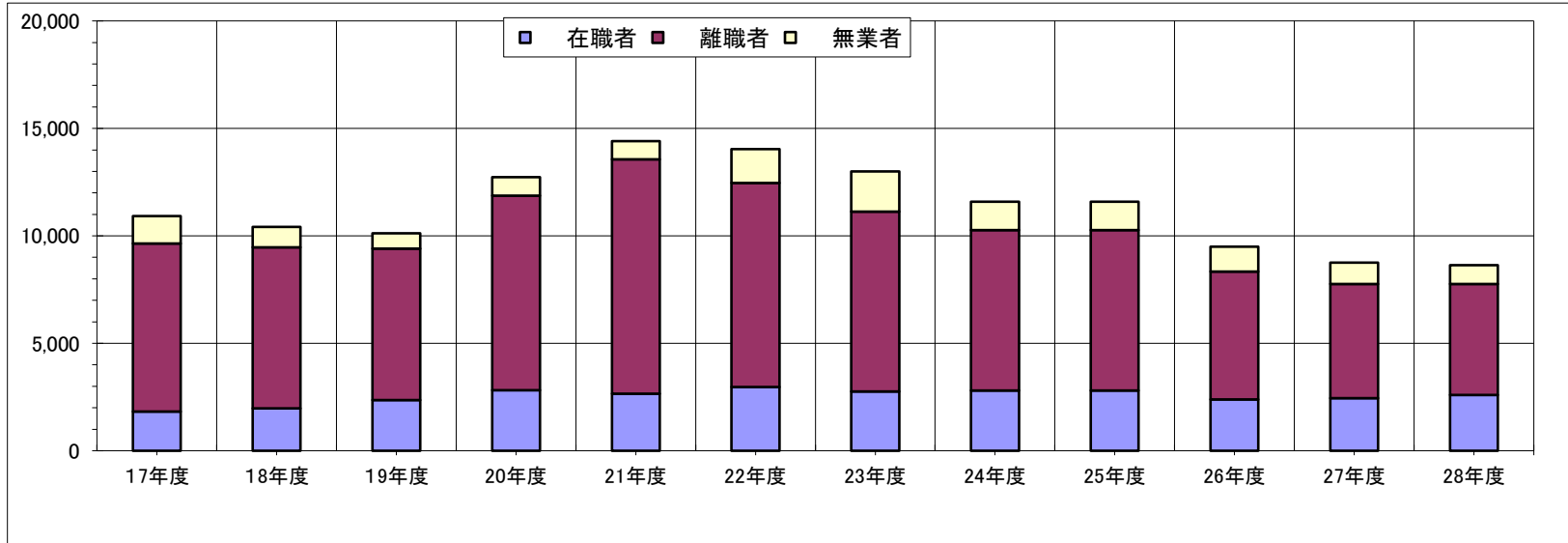
	17年度	18年度	19年度	20年度	21年度	22年度	23年度	24年度	25年度	26年度	27年度	28年度
在職者	1,818	1,966	2,358	2,816	2,650	2,966	2,753	2,801	2,801	2,391	2,448	2,600
離職者	7,824	7,498	7,046	9,052	10,906	9,499	8,383	7,463	7,463	5,942	5,314	5,162
定年到達者	457	372	286	380	465	366	311	243	243	195	145	149
事業主都合離職者	1,755	1,554	1,745	3,124	4,691	3,183	2,833	2,673	2,673	1,866	1,642	1,610
自己都合離職者	5,495	5,420	4,848	5,341	5,447	5,552	4,766	4,273	4,273	3,748	3,405	3,275
不明	17	10	2	0	30	24	60	18	18	18	6	18
前職自営・その他	100	142	165	204	275	374	413	256	256	115	116	110
無業者	1,274	955	709	860	860	1,570	1,870	1,324	1,324	1,169	1,000	880
新規求職者数計	10,916	10,419	10,113	12,728	14,861	14,035	13,006	11,588	11,588	9,502	8,762	8,642
事業主都合/離職者	29%	27%	22%	21%	25%	35%	43%	34%	34%	36%	31%	31%

(2)月別推移

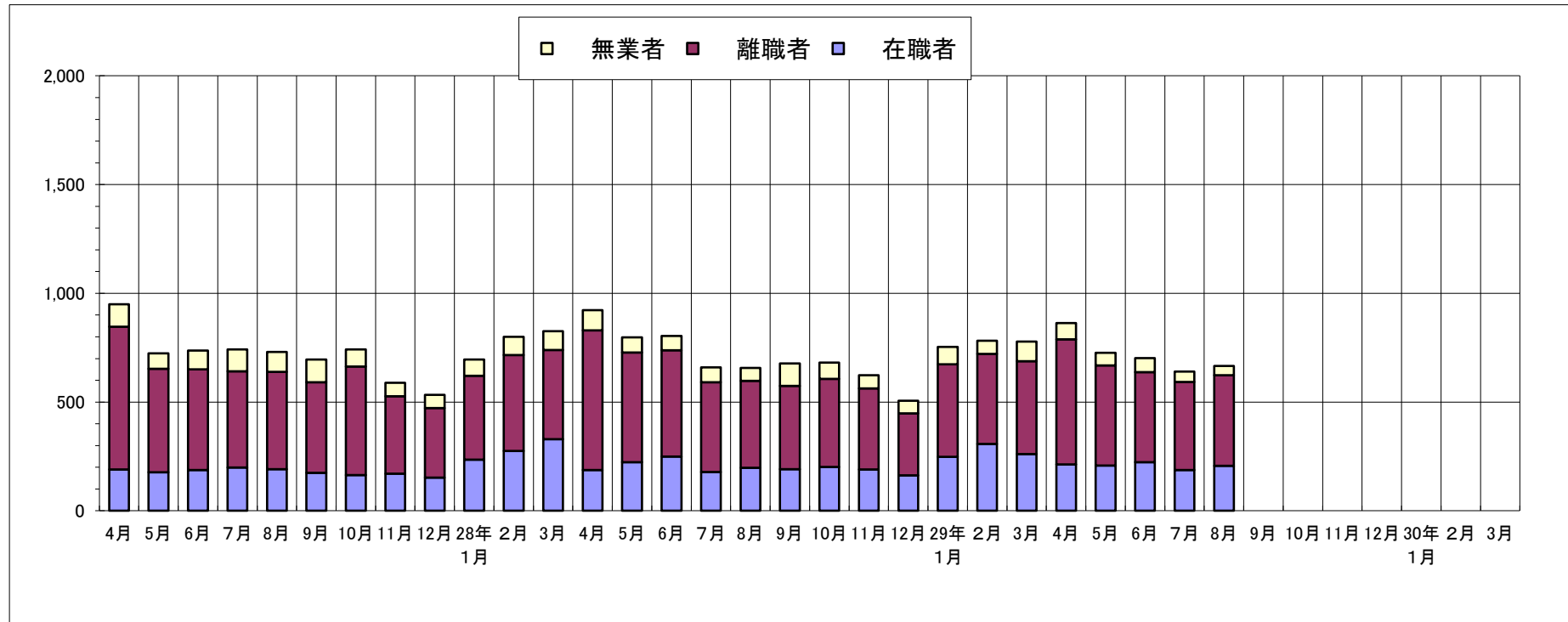
27年度	4月	5月	6月	7月	8月	9月	10月	11月	12月	28年1月	2月	3月
在職者	190	177	188	199	191	175	164	171	153	235	275	330
離職者	657	476	463	442	448	416	499	356	320	386	441	410
定年到達者	32	16	13	10	4	11	9	11	12	7	11	9
事業主都合離職者	275	147	127	155	134	115	160	79	93	97	130	130
自己都合離職者	339	307	311	267	297	281	316	256	207	273	293	258
不明	0	1	0	0	1	0	1	0	1	1	0	1
前職自営・その他	11	5	12	10	12	9	13	10	7	8	7	12
無業者	103	71	86	101	91	104	79	61	60	74	84	86
新規求職者数計	950	724	737	742	730	695	742	588	533	695	800	826
事業主都合/離職者	42%	31%	27%	35%	30%	28%	32%	22%	29%	25%	29%	32%
28年度	4月	5月	6月	7月	8月	9月	10月	11月	12月	29年1月	2月	3月
在職者	187	224	250	178	198	192	202	190	163	248	307	261
離職者	643	504	488	413	400	383	405	373	285	426	415	427
定年到達者	19	17	10	22	9	10	12	12	10	9	11	8
事業主都合離職者	273	149	162	138	97	101	139	96	87	124	108	136
自己都合離職者	343	321	309	249	281	262	241	252	176	279	288	274
不明	1	2	1	1	4	0	0	2	5	0	2	0
前職自営・その他	7	15	6	3	9	10	13	11	7	14	6	9
無業者	93	69	66	68	59	102	75	60	58	80	60	90
新規求職者数計	923	797	804	659	657	677	682	623	506	754	782	778
事業主都合/離職者	42%	30%	33%	33%	24%	26%	34%	26%	31%	29%	26%	32%
29年度	4月	5月	6月	7月	8月	9月	10月	11月	12月	30年1月	2月	3月
在職者	213	208	224	188	207							
離職者	575	460	414	404	416							
定年到達者	24	20	12	9	12							
事業主都合離職者	206	118	106	107	107							
自己都合離職者	326	311	282	272	280							
不明	1	1	1	1	0							
前職自営・その他	18	10	13	15	17							
無業者	75	58	64	48	43							
新規求職者数計	863	726	702	640	666							
事業主都合/離職者	36%	26%	26%	26%	26%	#DIV/0!	#DIV/0!	#DIV/0!	#DIV/0!	#DIV/0!	#DIV/0!	#DIV/0!

G-1.就業状態別(新規求職者合計)

(1) 年度別推移

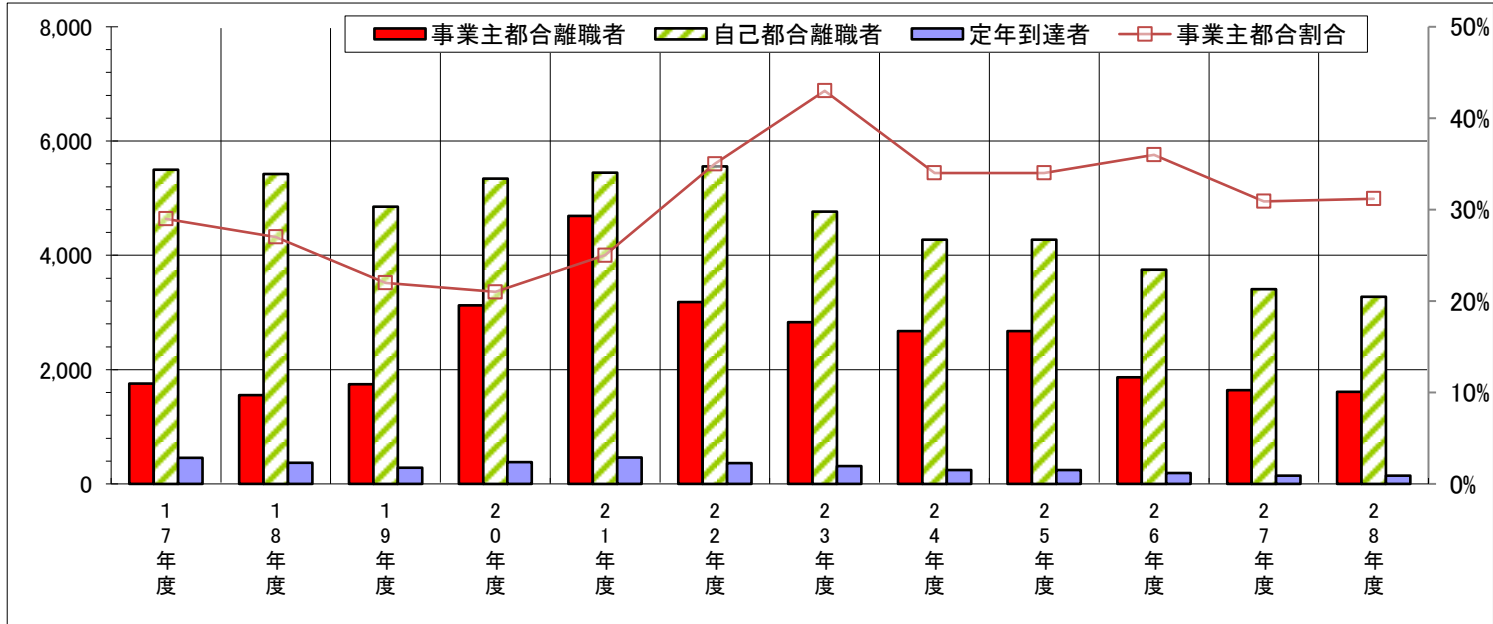


(2) 月別推移



G-2.離職理由別(新規求職者のうち離職者のみ)

(1)年度別推移



(2)月別推移

