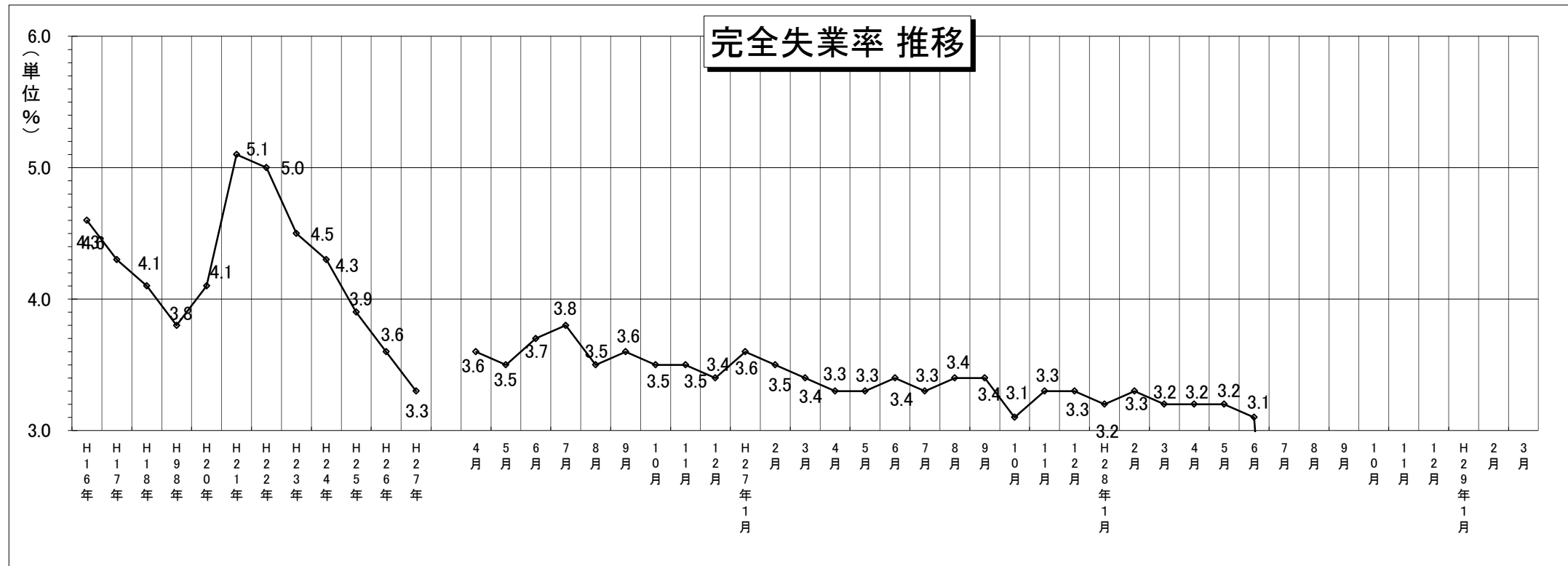


平成28年6月末現在

# 最近の雇用失業情勢 (時系列分析)

平塚公共職業安定所



\*「完全失業率」出典(総務省「労働力調査」)

# 1. 完全失業率(全国)の推移

(単位 %)

<年平均>	H16年	H17年	H18年	H98年	H20年	H21年	H22年	H23年	H24年	H25年	H26年	H27年
全 国	4.6	4.3	4.1	3.8	4.1	5.1	5.0	4.5	4.3	3.9	3.6	3.3
H26年度	4月	5月	6月	7月	8月	9月	10月	11月	12月	H27年1月	2月	3月
全 国	3.6	3.5	3.7	3.8	3.5	3.6	3.5	3.5	3.4	3.6	3.5	3.4
H27年度	4月	5月	6月	7月	8月	9月	10月	11月	12月	H28年1月	2月	3月
全 国	3.3	3.3	3.4	3.3	3.4	3.4	3.1	3.3	3.3	3.2	3.3	3.2
H28年度	4月	5月	6月	7月	8月	9月	10月	11月	12月	H29年1月	2月	3月
全 国	3.2	3.2	3.1									

# 2. 有効求人倍率の推移

完全失業率並びに全国及び神奈川の求人倍率は季節調整値(平成27年12月以前の数値は新季節指数により改定済。)

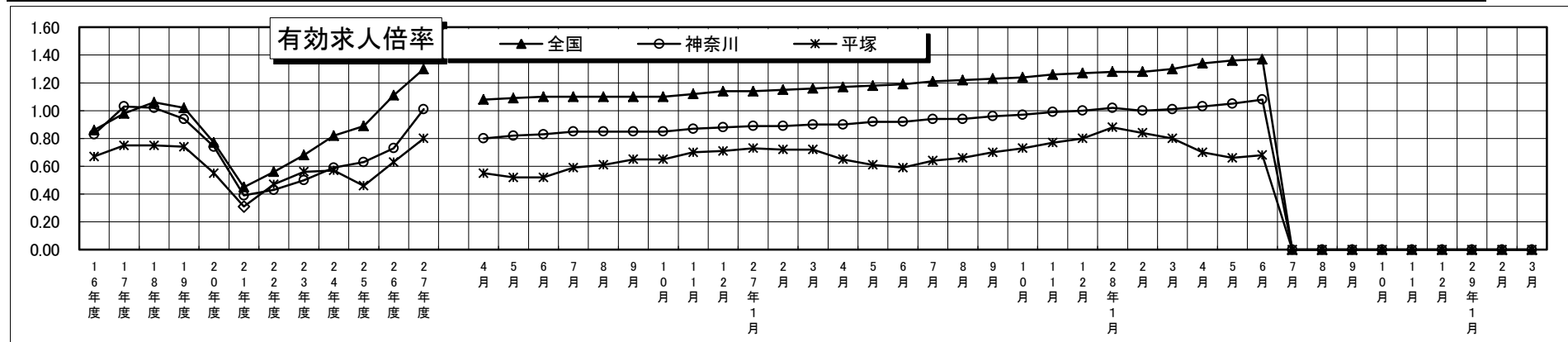
<年度平均>	16年度	17年度	18年度	19年度	20年度	21年度	22年度	23年度	24年度	25年度	26年度	27年度
全国	0.86	0.98	1.06	1.02	0.77	0.45	0.56	0.68	0.82	0.89	1.11	1.30
神奈川	0.83	1.03	1.02	0.94	0.74	0.39	0.43	0.50	0.59	0.63	0.73	1.01
平塚	0.67	0.75	0.75	0.74	0.55	0.31	0.47	0.56	0.57	0.46	0.63	0.80

## <月別>

26年度	4月	5月	6月	7月	8月	9月	10月	11月	12月	27年1月	2月	3月
全国	1.08	1.09	1.10	1.10	1.10	1.10	1.10	1.12	1.14	1.14	1.15	1.16
神奈川	0.80	0.82	0.83	0.85	0.85	0.85	0.85	0.87	0.88	0.89	0.89	0.90
平塚	0.55	0.52	0.52	0.59	0.61	0.65	0.65	0.70	0.71	0.73	0.72	0.72

27年度	4月	5月	6月	7月	8月	9月	10月	11月	12月	28年1月	2月	3月
全国	1.17	1.18	1.19	1.21	1.22	1.23	1.24	1.26	1.27	1.28	1.28	1.30
神奈川	0.90	0.92	0.92	0.94	0.94	0.96	0.97	0.99	1.00	1.02	1.00	1.01
平塚	0.65	0.61	0.59	0.64	0.66	0.70	0.73	0.77	0.80	0.88	0.84	0.80

28年度	4月	5月	6月	7月	8月	9月	10月	11月	12月	29年1月	2月	3月
全国	1.34	1.36	1.37									
神奈川	1.03	1.05	1.08									
平塚	0.70	0.66	0.68									



### 3. 求人・求職の推移(平塚所)

#### (1) 年度平均の推移

(人)

	16年度	17年度	18年度	19年度	20年度	21年度	22年度	23年度	24年度	25年度	26年度	27年度
有効求人数	3,902	4,135	3,879	3,678	3,037	2,441	3,343	3,896	3,896	2,854	3,500	3,778
有効求職者数	5,811	5,485	5,185	4,962	5,607	4,127	7,093	6,948	6,689	6,169	5,563	5,264
有効求人倍率	0.67	0.75	0.75	0.74	0.54	0.31	0.47	0.56	0.57	0.46	0.63	0.72

#### (2) 月別の推移

(人)

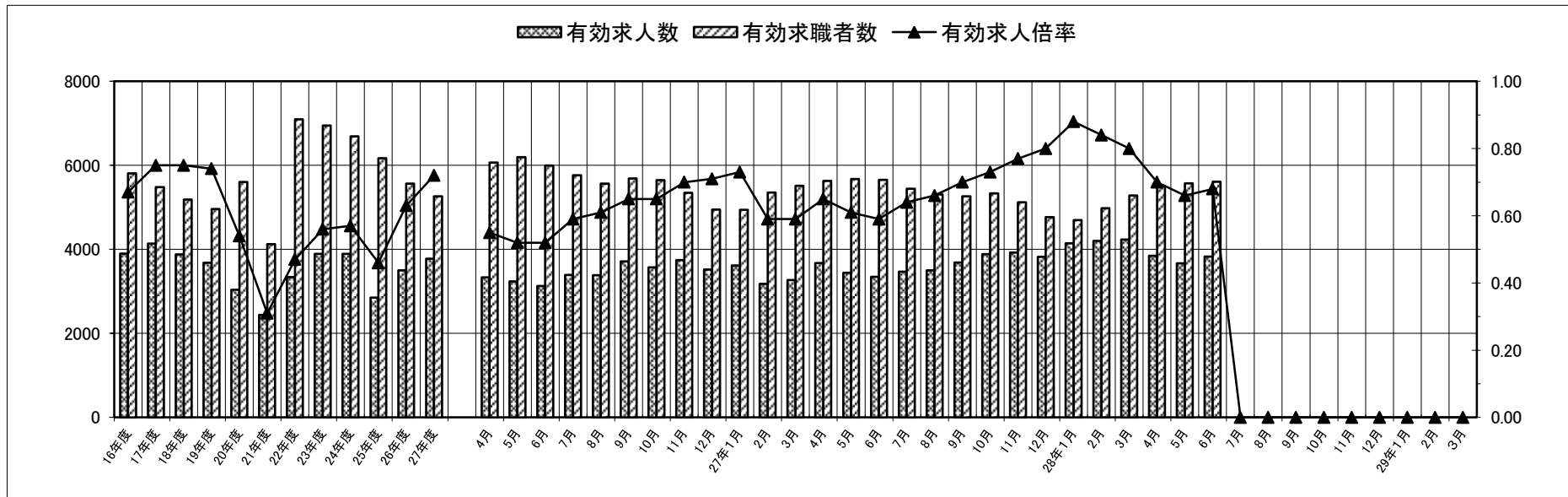
26年度	4月	5月	6月	7月	8月	9月	10月	11月	12月	27年1月	2月	3月
有効求人数	3,337	3,235	3,127	3,393	3,384	3,713	3,574	3,748	3,522	3,618	3,182	3,269
有効求職者数	6,067	6,194	5,999	5,764	5,568	5,688	5,649	5,346	4,945	4,940	5,351	5,517
有効求人倍率	0.55	0.52	0.52	0.59	0.61	0.65	0.65	0.70	0.71	0.73	0.59	0.59

(人)

27年度	4月	5月	6月	7月	8月	9月	10月	11月	12月	28年1月	2月	3月
有効求人数	3,675	3,443	3,346	3,467	3,501	3,686	3,887	3,923	3,820	4,144	4,204	4,235
有効求職者数	5,633	5,677	5,657	5,443	5,309	5,261	5,336	5,123	4,766	4,699	4,981	5,281
有効求人倍率	0.65	0.61	0.59	0.64	0.66	0.70	0.73	0.77	0.80	0.88	0.84	0.80

(人)

28年度	4月	5月	6月	7月	8月	9月	10月	11月	12月	29年1月	2月	3月
有効求人数	3,847	3,666	3,827									
有効求職者数	5,512	5,569	5,609									
有効求人倍率	0.70	0.66	0.68									



#### 4. 雇用保険受給者数(基本手当基本分)の推移

##### (1) 年度の推移

受給者実人員平均(人)

	16年度	17年度	18年度	19年度	20年度	21年度	22年度	23年度	24年度	25年度	26年度	27年度
神奈川	40,742	36,100	33,223	31,912	34,003	53,769	42,088	37,379	35,771	33,347	28,956	26,976
平塚	2,092	1,859	1,621	1,551	1,745	2,829	1,906	1,684	1,684	1,544	1,383	1,248

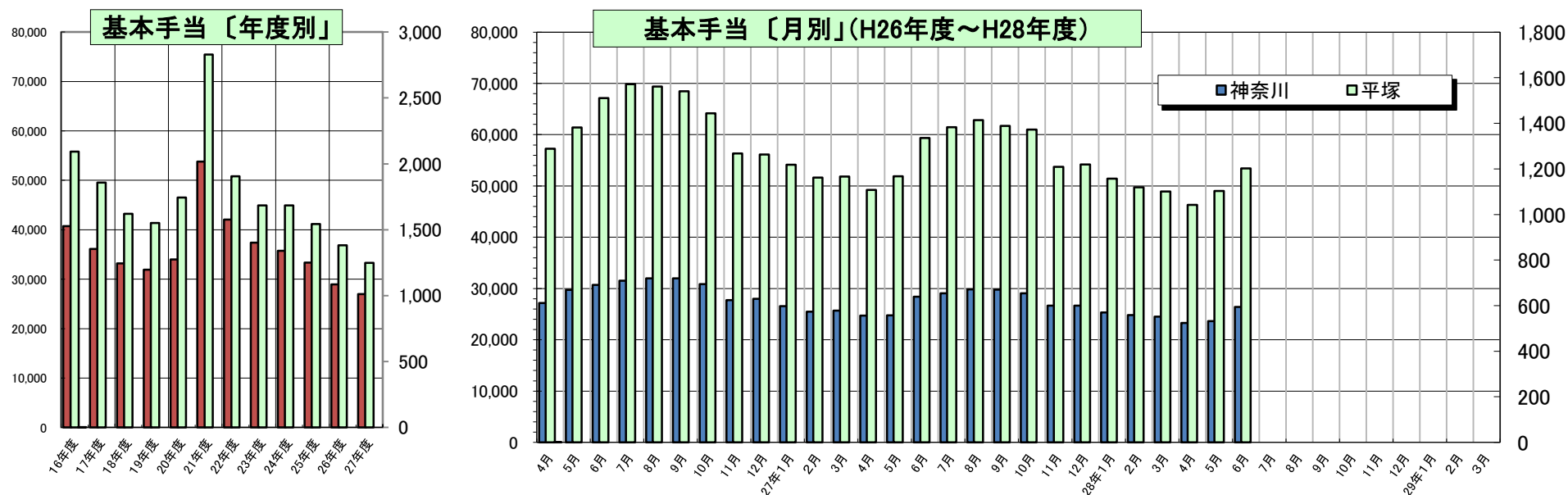
##### (2) 月別の推移

受給者実人員(人)

26年度	4月	5月	6月	7月	8月	9月	10月	11月	12月	27年1月	2月	3月
神奈川	27,194	29,714	30,720	31,537	32,003	31,972	30,866	27,734	28,014	26,562	25,470	25,680
平塚	1,288	1,382	1,511	1,572	1,561	1,541	1,444	1,268	1,263	1,218	1,162	1,166

27年度	4月	5月	6月	7月	8月	9月	10月	11月	12月	28年1月	2月	3月
神奈川	24,740	24,778	28,389	29,072	29,860	29,793	29,048	26,672	26,641	25,331	24,846	24,537
平塚	1,108	1,168	1,336	1,383	1,414	1,389	1,373	1,209	1,219	1,157	1,119	1,101

28年度	4月	5月	6月	7月	8月	9月	10月	11月	12月	29年1月	2月	3月
神奈川	23,261	23,636	26,422									
平塚	1,042	1,103	1,202									



## 5. 雇用保険被保険者数の推移[全被保険者]

### (1) 年度別推移

(人)

	16年度	17年度	18年度	19年度	20年度	21年度	22年度	23年度	24年度	25年度	26年度	27年度
雇用保険被保険者数	82,204	83,766	86,977	89,100	90,245	89,046	90,300	91,127	91,168	91,169	91,673	91,763
資格取得数	14,668	15,860	17,421	16,160	15,626	14,071	15,099	14,665	14,241	13,851	13,168	16,098
資格喪失数	13,880	14,297	14,788	14,169	15,275	13,642	14,466	14,153	14,651	13,503	12,519	15,566

### (2) 月別推移

(人)

26年度	4月	5月	6月	7月	8月	9月	10月	11月	12月	27年1月	2月	3月
雇用保険被保険者数	91,147	91,697	91,994	91,915	91,815	91,852	91,603	91,429	91,603	91,429	91,487	91,562
資格取得数	2,841	1,638	1,072	178	859	1,035	1,122	1,035	844	876	978	1,020
資格喪失数	2,603	1,081	933	1,173	967	989	1,151	775	732	1,110	915	1,008

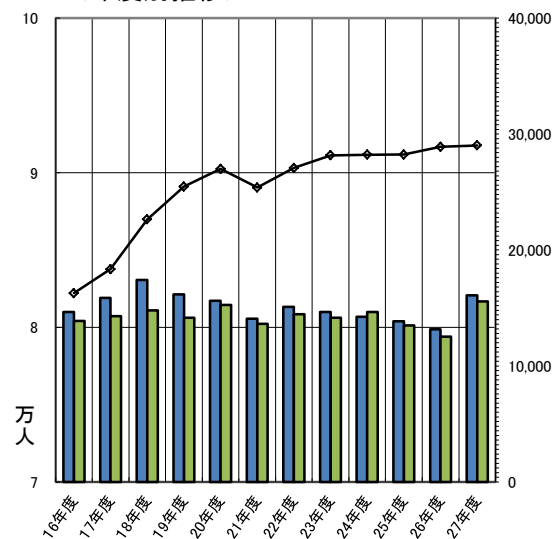
(人)

27年度	4月	5月	6月	7月	8月	9月	10月	11月	12月	28年1月	2月	3月
雇用保険被保険者数	91,005	90,647	91,126	91,382	91,194	92,337	92,300	92,432	92,423	92,211	92,161	91,632
資格取得数	2,268	2,236	1,457	1,380	1,117	1,812	1,102	1,033	808	812	1,047	1,026
資格喪失数	2,694	2,582	994	1,162	984	1,055	1,184	913	809	1,000	1,024	1,165

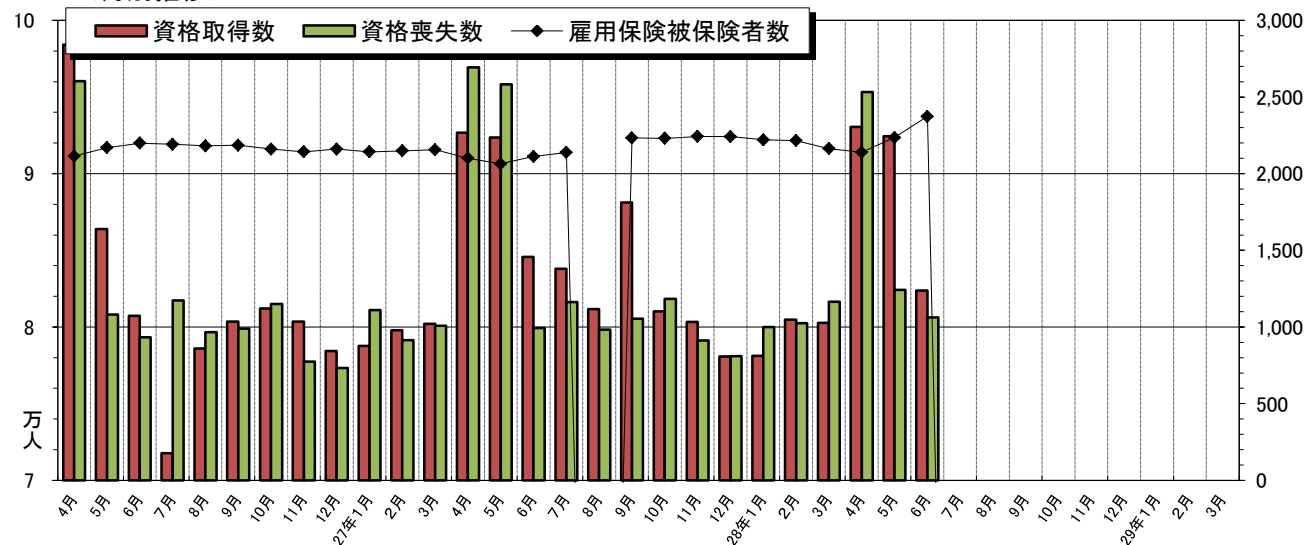
(人)

28年度	4月	5月	6月	7月	8月	9月	10月	11月	12月	29年1月	2月	3月
雇用保険被保険者数	91,393	92,359	93,730									
資格取得数	2,304	2,244	1,238									
資格喪失数	2,532	1,243	1,063									

<年度別推移>



<月別推移>



6. 主要産業別雇用保険被保険者数・喪失者数並びに離職率の推移

(1)被保険者数

27年度	4月	5月	6月	7月	8月	9月	10月	11月	12月	28年1月	2月	3月
建設業(D)	4,220	4,264	4,310	4,326	4,328	4,356	4,361	4,396	4,418	4,431	4,428	4,191
製造業(E)	28,034	28,182	28,291	28,158	28,175	28,163	28,175	28,200	28,123	27,952	27,859	27,684
情報通信・運輸業(G, H)	8,379	8,356	8,430	8,442	8,559	8,531	8,536	8,570	8,575	8,587	8,571	8,496
卸売・小売業、飲食店・宿泊業(I, M)	15,219	13,778	13,773	14,010	14,168	14,981	14,980	14,967	14,974	14,977	14,969	14,961
金融・保険・不動産(J, K)	3,652	3,688	3,705	3,712	3,695	3,694	3,681	3,683	3,686	3,664	3,672	3,600
サービス業(N, O, Q, R)	14,091	14,267	14,332	14,307	14,159	14,157	14,179	14,198	14,212	14,199	14,247	14,298
医療・福祉(P)	13,209	13,772	13,926	13,919	13,891	13,903	13,858	13,843	13,868	13,832	13,827	13,818
公務(S)	1,395	1,513	1,519	1,509	1,503	1,523	1,501	1,541	1,524	1,536	1,629	1,660
その他(A,B,C,F,L,T)	2,806	2,827	2,840	2,999	3,016	3,029	3,029	3,034	3,043	3,033	2,959	2,924
計	91,005	90,647	91,126	91,382	91,494	92,337	92,300	92,432	92,423	92,211	92,161	91,632

28年度	4月	5月	6月	7月	8月	9月	10月	11月	12月	28年1月	2月	3月
建設業(D)	4,154	4,168	4,214									
製造業(E)	27,778	27,893	27,830									
情報通信・運輸業(G, H)	8,533	8,576	8,597									
卸売・小売業、飲食店・宿泊業(I, M)	15,043	15,046	16,226									
金融・保険・不動産(J, K)	3,593	3,658	3,686									
サービス業(N, O, Q, R)	14,203	14,309	14,446									
医療・福祉(P)	13,625	14,131	14,163									
公務(S)	1,523	1,601	1,618									
その他(A,B,C,F,L,T)	2,941	2,977	2,950									
計	91,393	92,359	93,730									

(2)喪失者数

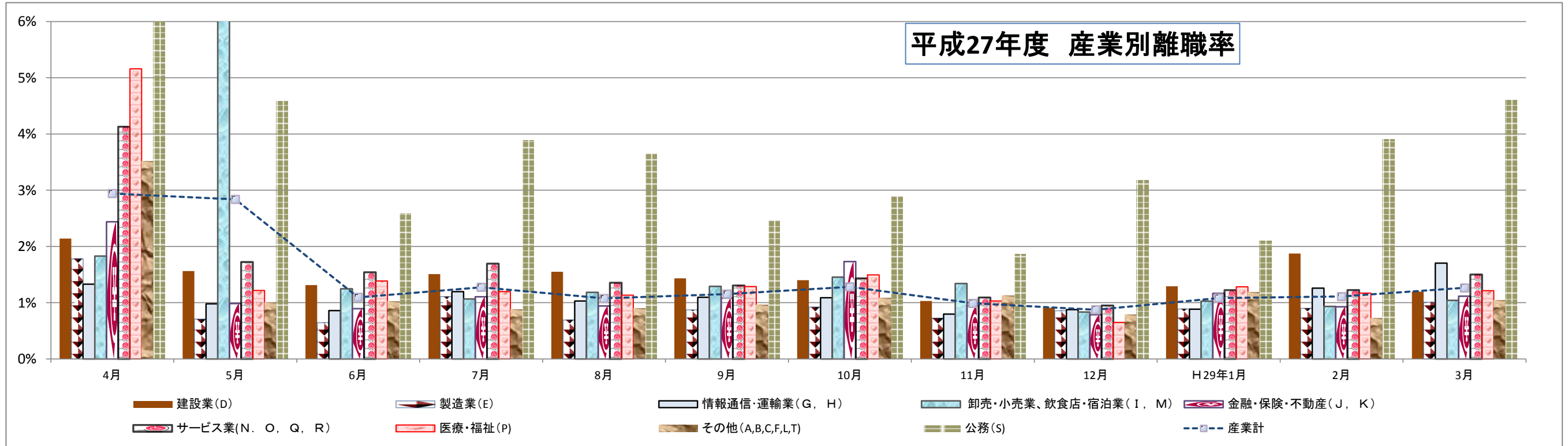
27年度	4月		5月		6月		7月		8月		9月		10月		11月		12月		H28年1月		2月		3月	
建設業(D)	90	2.14%	66	1.56%	56	1.31%	65	1.51%	67	1.55%	62	1.43%	61	1.40%	45	1.03%	40	0.91%	57	1.29%	83	1.87%	53	1.20%
製造業(E)	502	1.78%	199	0.71%	182	0.65%	314	1.11%	195	0.69%	246	0.87%	260	0.92%	204	0.72%	242	0.86%	250	0.89%	241	0.90%	281	1.01%
情報通信・運輸業(G, H)	111	1.33%	82	0.98%	72	0.86%	101	1.20%	87	1.03%	94	1.10%	93	1.09%	68	0.80%	75	0.88%	76	0.89%	108	1.26%	146	1.70%
卸売・小売業、飲食店・宿泊業(I, M)	278	1.83%	1,703	####	172	1.25%	147	1.07%	166	1.18%	183	1.29%	218	1.46%	201	1.34%	125	0.84%	154	1.03%	140	0.93%	156	1.04%
金融・保険・不動産(J, K)	88	2.44%	36	0.99%	33	0.89%	41	1.11%	35	0.94%	40	1.08%	64	1.73%	35	0.95%	29	0.79%	43	1.17%	34	0.93%	41	1.12%
サービス業(N, O, Q, R)	588	4.13%	243	1.72%	220	1.54%	243	1.70%	194	1.36%	185	1.31%	203	1.43%	155	1.09%	135	0.95%	174	1.22%	174	1.23%	214	1.50%
医療・福祉(P)	694	5.16%	161	1.22%	191	1.39%	167	1.20%	158	1.14%	179	1.29%	208	1.50%	143	1.03%	90	0.65%	178	1.28%	162	1.17%	168	1.22%
公務(S)	244	15.92%	64	4.59%	39	2.58%	59	3.88%	55	3.64%	37	2.46%	44	2.89%	28	1.87%	49	3.18%	32	2.10%	60	3.91%	75	4.60%
その他(A,B,C,F,L,T)	99	3.52%	28	1.00%	29	1.03%	25	0.88%	27	0.90%	29	0.96%	33	1.09%	34	1.12%	24	0.79%	36	1.18%	22	0.73%	31	1.05%
産業計	2,694	2.94%	2,582	2.84%	994	1.10%	1,162	1.28%	984	1.08%	1,055	1.15%	1,184	1.28%	913	0.99%	809	0.88%	1,000	1.08%	1,024	1.11%	1,165	1.26%

28年度	4月		5月		6月		7月		8月		9月		10月		11月		12月		H29年1月		2月		3月	
建設業(D)	100	2.39%	95	2.29%	56	1.34%		0.00%		####		####		####		####		####		####		####		####
製造業(E)	367	1.33%	54	0.19%	222	0.80%		0.00%		####		####		####		####		####		####		####		####
情報通信・運輸業(G, H)	166	1.95%	105	1.23%	96	1.12%		0.00%		####		####		####		####		####		####		####		####
卸売・小売業、飲食店・宿泊業(I, M)	255	1.70%	244	1.62%	258	1.71%		0.00%		####		####		####		####		####		####		####		####
金融・保険・不動産(J, K)	84	2.33%	32	0.89%	28	0.77%		0.00%		####		####		####		####		####		####		####		####
サービス業(N, O, Q, R)	533	3.73%	241	1.70%	199	1.39%		0.00%		####		####		####		####		####		####		####		####
医療・福祉(P)	654	4.73%	207	1.52%	146	1.03%		0.00%		####		####		####		####		####		####		####		####
公務(S)	296	17.83%	111	7.29%	33	2.06%		0.00%		####		####		####		####		####		####		####		####
その他(A,B,C,F,L,T)	77	2.63%	154	5.24%	25	0.84%		0.00%		####		####		####		####		####		####		####		####
産業計	2,532	2.76%	1,243	1.36%	1,063	1.15%		0.00%		####		####		####		####		####		####		####		####

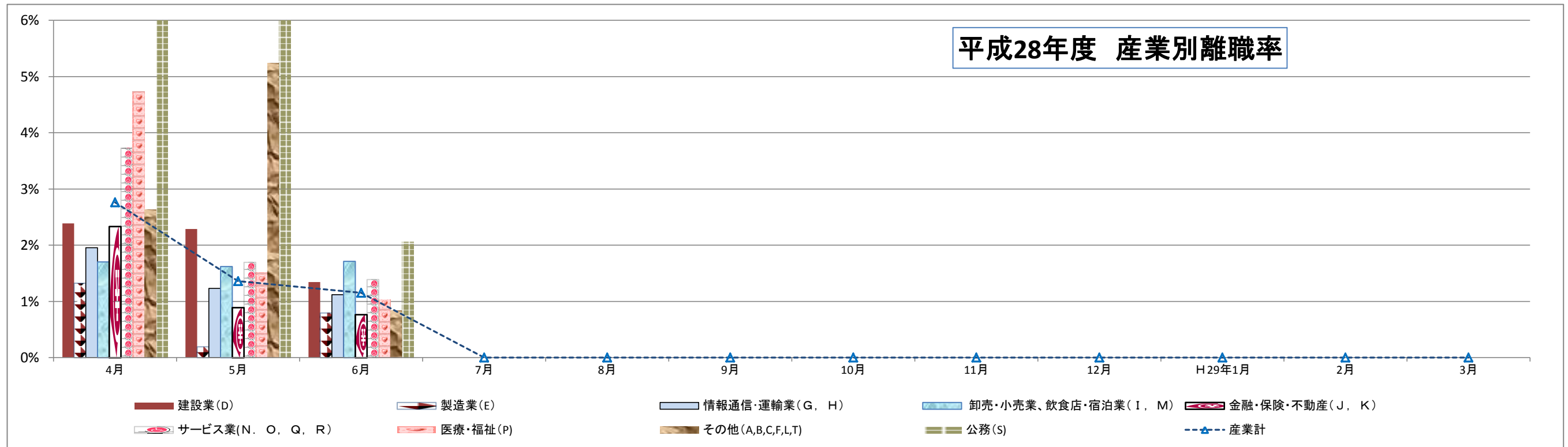
\* 離職率＝当月の喪失者数／前月末被保険者数

\*「その他」は、農業等(大分類 A,B,C,F,L,T)

平成27年度 産業別離職率



平成28年度 産業別離職率



7. 製造業における主要産業別雇用保険被保険者数及び喪失者数の推移

(1) 被保険者数

27年度	4月	5月	6月	7月	8月	9月	10月	11月	12月	28年1月	2月	3月
食品・飲料・たばこ・肥料	2,275	2,275	2,265	2,255	2,275	2,279	2,292	2,304	2,261	2,238	2,207	2,210
化学工業	3,998	4,025	4,124	4,145	4,128	4,123	4,153	4,152	4,149	4,105	4,097	4,061
ゴム製品	2,055	2,058	2,056	2,033	2,048	2,045	2,045	2,065	2,065	2,053	2,059	2,062
非鉄金属	1,641	1,643	1,634	1,635	1,631	1,625	1,615	1,620	1,618	1,617	1,613	1,612
金属製品	2,910	2,912	2,923	2,899	2,909	2,901	2,910	2,924	2,936	2,931	2,918	2,850
はん用機械器具	639	630	630	623	626	628	623	624	621	619	615	614
生産用機械器具	1,897	1,902	1,900	18,979	1,904	1,903	1,899	1,900	1,906	1,902	1,888	1,882
電気機械器具	3,052	3,072	3,078	3,064	3,057	3,085	3,070	3,061	3,049	3,056	3,052	3,034
輸送用機械器具製造	5,494	5,577	5,586	5,560	5,544	5,532	5,519	5,504	5,503	5,433	5,431	5,407
製造業(上記以外)	4,073	4,088	4,095	4,065	4,053	4,042	4,049	4,046	4,015	3,998	3,979	3,952
計	28,034	28,182	28,291	28,158	28,175	28,163	28,175	28,200	28,123	27,952	27,859	27,684

28年度	4月	5月	6月	7月	8月	9月	10月	11月	12月	29年1月	2月	3月
食品・飲料・たばこ・肥料	2,221	2,153	2,160									
化学工業	4,072	4,100	4,077									
ゴム製品	2,073	2,072	2,063									
非鉄金属	1,641	1,651	1,635									
金属製品	2,819	2,827	2,829									
はん用機械器具	613	594	596									
生産用機械器具	1,899	1,901	1,894									
電気機械器具	3,086	3,108	3,091									
輸送用機械器具製造	5,433	5,500	5,507									
製造業(上記以外)	3,921	3,987	3,978									
計	27,778	27,893	27,830									

(2) 喪失者数

27年度	4月	5月	6月	7月	8月	9月	10月	11月	12月	28年1月	2月	3月
食品・飲料・たばこ・肥料	38	36	37	29	26	41	33	40	44	38	48	37
化学工業	122	13	10	18	21	21	23	6	13	16	21	14
ゴム製品	6	3	3	27	1	10	5	13	3	25	12	8
非鉄金属	6	2	13	12	5	8	10	1	7	4	7	5
金属製品	41	25	16	33	22	29	28	19	17	20	31	85
はん用機械器具	6	10	6	17	4	8	7	0	4	3	4	2
生産用機械器具	24	6	2	30	5	6	11	6	5	6	16	10
電気機械器具	77	20	29	36	22	27	44	31	44	18	26	25
輸送用機械器具製造	126	46	40	66	58	59	55	44	50	84	39	42
製造業(上記以外)	56	38	26	46	31	37	44	44	55	36	37	53
計	506	199	182	314	195	246	260	204	242	250	241	281

28年度	4月	5月	6月	7月	8月	9月	10月	11月	12月	21年1月	2月	3月
食品・飲料・たばこ・肥料	26	23	20									
化学工業	33	13	29									
ゴム製品	8	3	13									
非鉄金属	2	2	4									
金属製品	93	25	29									
はん用機械器具	9	22	0									
生産用機械器具	15	6	7									
電気機械器具	40	29	34									
輸送用機械器具製造	80	25	38									
製造業(上記以外)	61	26	48									
計	367	174	222									



## 8. 雇用保険適用事業所数の推移

### (1) 年度の推移

	16年度	17年度	18年度	19年度	20年度	21年度	22年度	23年度	24年度	25年度	26年度	27年度
適用事業所数	4,438	4,493	4,517	4,580	4,611	4,649	4,688	4,746	4,776	4,815	4,888	5,018
新規適用事業所数	163	193	184	229	196	182	179	164	168	169	225	280
廃止事業所数	153	160	167	189	180	147	155	108	137	144	161	130

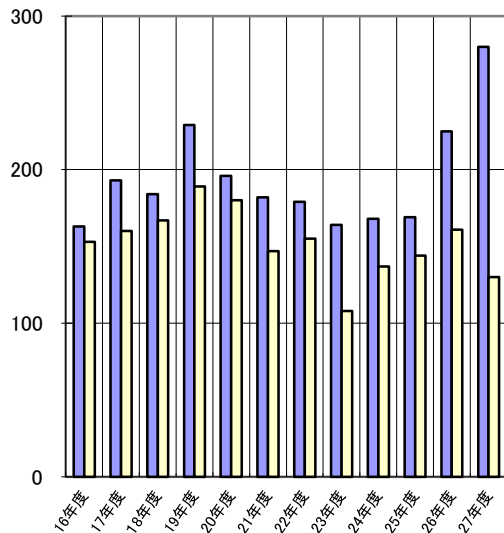
### (2) 月別の推移

26年度	4月	5月	6月	7月	8月	9月	10月	11月	12月	27年1月	2月	3月
適用事業所数	4,836	4,859	4,877	4,887	4,903	4,866	4,878	4,887	4,903	4,903	4,923	4,931
新規適用事業所数	22	23	23	21	19	17	18	12	22	11	23	14
廃止事業所数	11	3	5	9	3	54	24	15	21	5	5	6

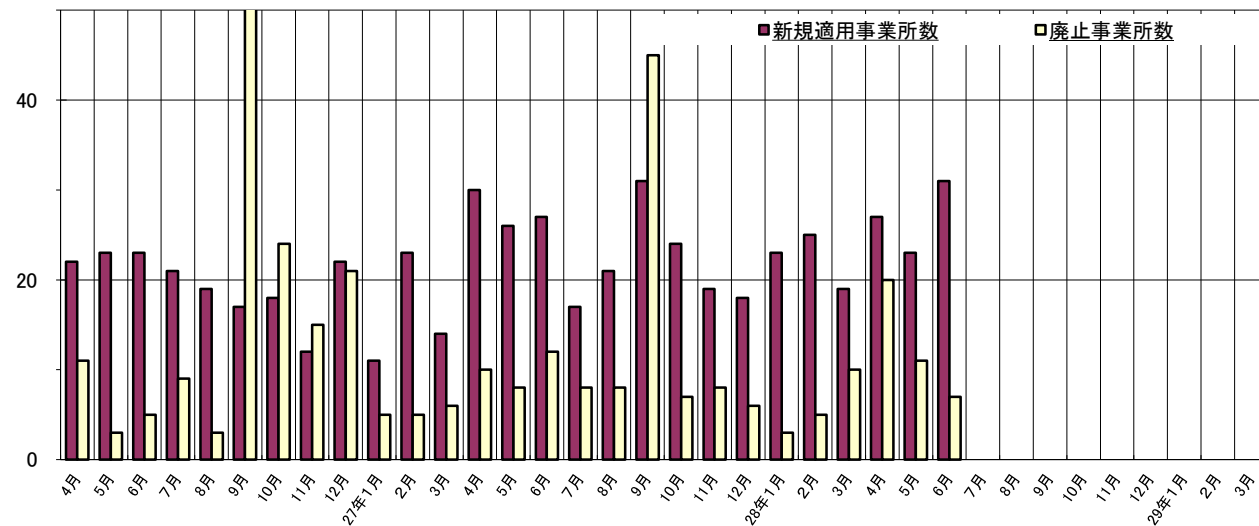
27年度	4月	5月	6月	7月	8月	9月	10月	11月	12月	28年1月	2月	3月
適用事業所数	4,951	4,970	4,985	4,996	5,010	4,998	5,016	5,028	5,039	5,059	5,078	5,084
新規適用事業所数	30	26	27	17	21	31	24	19	18	23	25	19
廃止事業所数	10	8	12	8	8	45	7	8	6	3	5	10

28年度	4月	5月	6月	7月	8月	9月	10月	11月	12月	29年1月	2月	3月
適用事業所数	5,091	5,102	5,128									
新規適用事業所数	27	23	31									
廃止事業所数	20	11	7									

年度別推移



月別推移



## 9. 主要産業別雇用適用事業所数の推移

### (1) 年度の推移(年度末現在)

	16年度	17年度	18年度	19年度	20年度	21年度	22年度	23年度	24年度	25年度	26年度	27年度
建設業(D)	706	721	715	715	745	756	770	769	773	792	832	905
製造業(E)	835	827	823	823	788	774	761	753	740	734	727	726
情報通信・運輸業(G・H)	273	277	283	283	294	295	289	287	282	278	281	276
卸売・小売業、飲食店・宿泊業(I・M)	1,017	1,018	1,016	1,016	1,015	1,032	1,035	1,044	1,051	1,050	1,052	1,067
金融・保険・不動産(J・K)	148	150	156	156	176	209	214	218	217	217	216	220
サービス業(N・O・P・Q・R含む)	1,397	1,444	1,474	1,474	1,541	1,261	1,289	1,338	1,373	1,392	1,425	1,453
その他	62	56	48	48	52	322	330	337	340	352	255	368
計	4,438	4,493	4,517	4,517	4,611	4,649	4,688	4,746	4,776	4,815	4,888	5,015

### (2) 月別の推移

26年度	4月	5月	6月	7月	8月	9月	10月	11月	12月	27年1月	2月	3月
建設業(D)	809	814	820	824	829	829	832	835	845	845	852	853
製造業(E)	729	731	729	729	730	722	726	725	727	727	726	728
情報通信・運輸業(G・H)	280	280	279	284	284	279	279	279	282	282	282	282
卸売・小売業、飲食店・宿泊業(I・M)	1,048	1,053	1,057	1,059	1,060	1,045	1,048	1,051	1,050	1,050	1,053	1,052
金融・保険・不動産(J・K)	217	218	219	219	219	214	214	214	212	212	213	214
サービス業(N・O・P・Q・R含む)	1,398	1,409	1,418	1,419	1,428	1,425	1,433	1,430	1,433	1,433	1,438	1,442
その他	355	354	355	353	353	352	346	353	354	354	359	360
計	4,836	4,859	4,877	4,887	4,903	4,866	4,878	4,887	4,903	4,903	4,923	4,931

27年度	4月	5月	6月	7月	8月	9月	10月	11月	12月	28年1月	2月	3月
建設業(D)	863	875	887	891	897	899	907	911	919	930	937	942
製造業(E)	729	730	729	730	731	725	724	723	723	723	724	721
情報通信・運輸業(G・H)	281	281	280	281	281	277	276	277	278	279	279	278
卸売・小売業、飲食店・宿泊業(I・M)	1,055	1,057	1,063	1,065	1,081	1,061	1,068	1,068	1,068	1,071	1,074	1,074
金融・保険・不動産(J・K)	216	217	218	217	218	217	219	221	223	224	225	224
サービス業(N・O・P・Q・R含む)	1,444	1,444	1,441	1,444	1,445	1,450	1,452	1,457	1,458	1,461	1,469	1,472
その他	363	366	366	368	357	369	370	371	370	371	370	373
計	4,951	4,970	4,984	4,996	5,010	4,998	5,016	5,028	5,039	5,059	5,078	5,084

28年度	4月	5月	6月	7月	8月	9月	10月	11月	12月	29年1月	2月	3月
建設業(D)	947	952	961									
製造業(E)	720	718	721									
情報通信・運輸業(G・H)	279	280	280									
卸売・小売業、飲食店・宿泊業(I・M)	1,069	1,066	1,073									
金融・保険・不動産(J・K)	225	225	225									
サービス業(N・O・P・Q・R含む)	1,476	1,483	1,489									
その他	375	378	379									
計	5,091	5,102	5,128									

10. <雇用保険資格喪失数>うち事業主都合離職者割合

(1)年度の推移

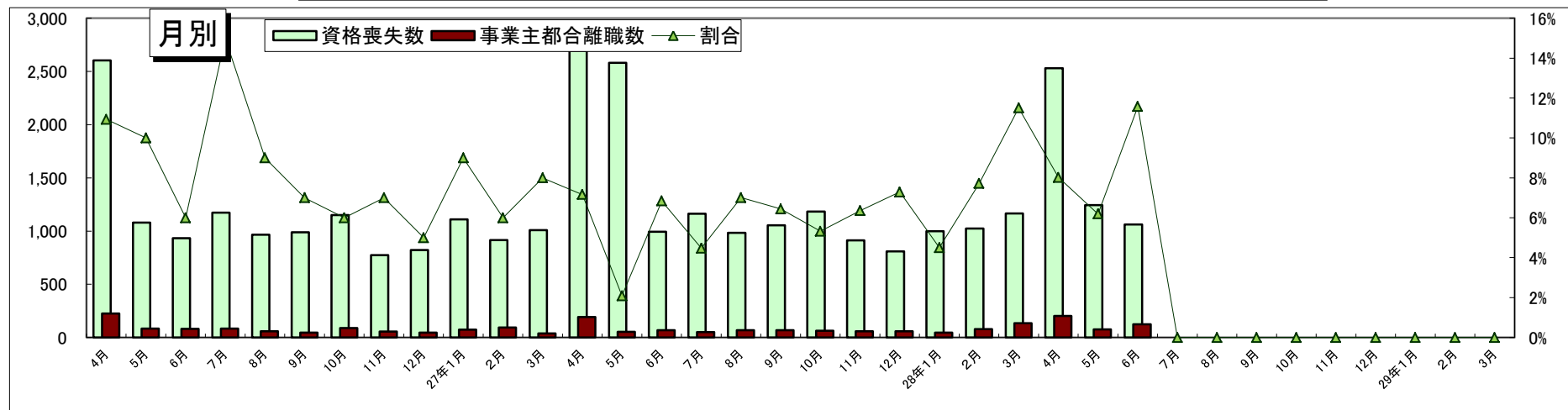
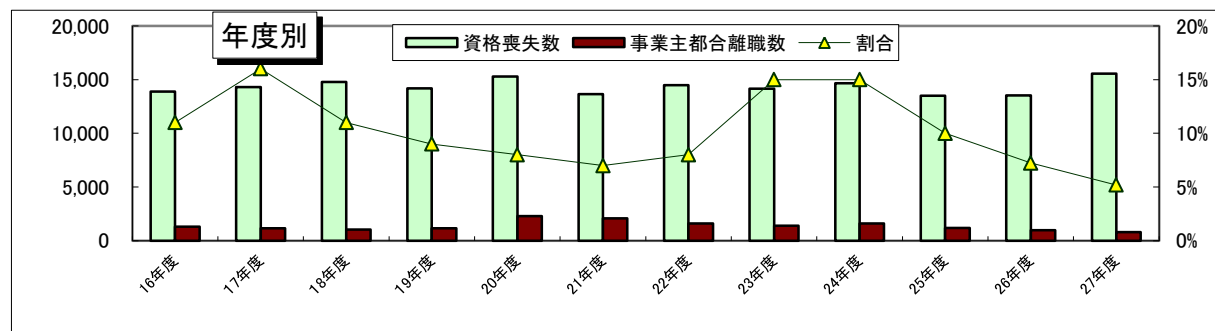
(人)

	16年度	17年度	18年度	19年度	20年度	21年度	22年度	23年度	24年度	25年度	26年度	27年度
資格喪失数	13,880	14,297	14,788	14,169	15,275	13,642	14,466	14,153	14,651	13,503	13,527	15,566
事業主都合離職数	1,304	1,166	1,052	1,155	2,306	2,074	1,619	1,406	1,596	1,186	979	808
割合	11%	16%	11%	9%	8%	7%	8%	15%	15%	10%	7%	5%

(2)月別の推移

(人)

26年度		4月	5月	6月	7月	8月	9月	10月	11月	12月	27年1月	2月	3月
資格喪失数(A)		2,603	1,081	933	1,173	967	989	1,151	775	822	1,110	915	1,008
事業主都合離職数(B)		226	85	81	83	58	46	90	57	46	73	95	39
割合(B/A)		11%	10%	6%	15%	9%	7%	6%	7%	5%	9%	6%	8%
27年度		4月	5月	6月	7月	8月	9月	10月	11月	12月	28年1月	2月	3月
資格喪失数(A)		2,694	2,582	994	1,162	984	1,055	1,184	913	809	1,000	1,024	1,165
事業主都合離職数(B)		193	54	68	52	69	68	63	58	59	45	79	134
割合(B/A)		7%	2%	7%	4%	7%	6%	5%	6%	7%	5%	8%	12%
28年度		4月	5月	6月	7月	8月	9月	10月	11月	12月	29年1月	2月	3月
資格喪失数(A)		2,532	1,243	1,063									
事業主都合離職数(B)		203	77	123									
割合(B/A)		8%	6%	12%	#DIV/0!	#DIV/0!	#DIV/0!	#DIV/0!	#DIV/0!	#DIV/0!	#DIV/0!	#DIV/0!	#DIV/0!



11. <新規求職者>離職理由等 (パートを除く 常用)

(1)年度別推移

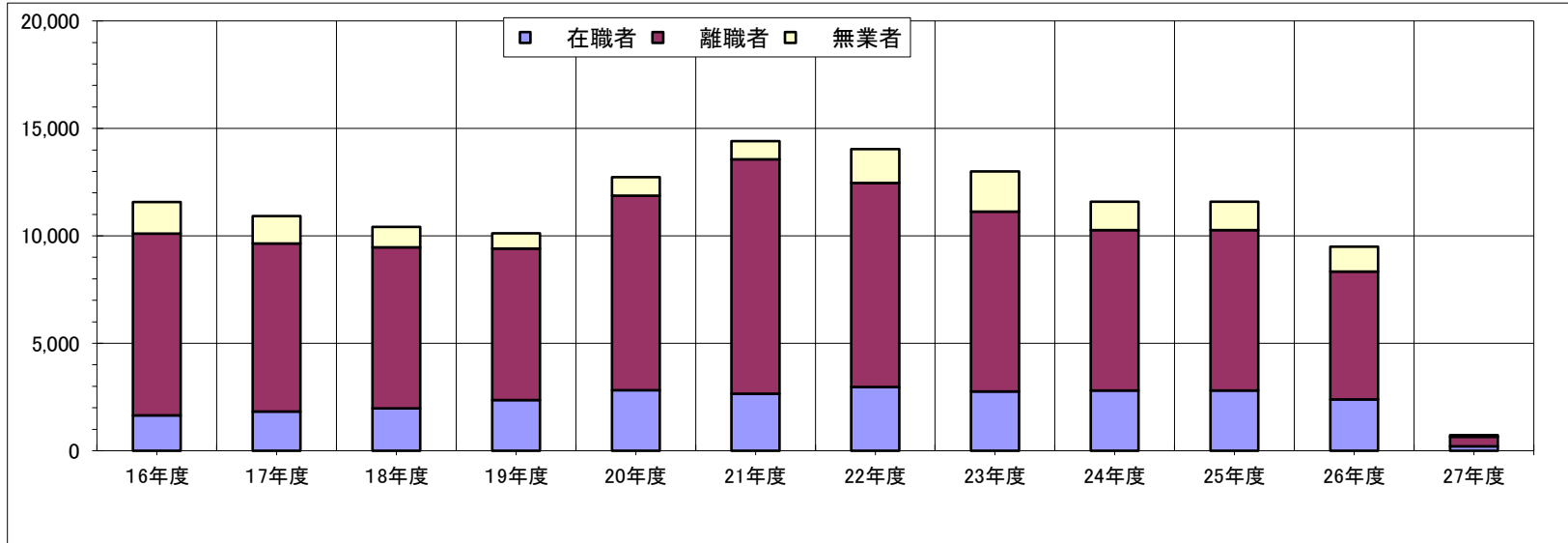
	16年度	17年度	18年度	19年度	20年度	21年度	22年度	23年度	24年度	25年度	26年度	27年度
在職者	1,640	1,818	1,966	2,358	2,816	2,650	2,966	2,753	2,801	2,801	2,391	204
離職者	8,463	7,824	7,498	7,046	9,052	10,906	9,499	8,383	7,463	7,463	5,942	443
定年到達者	470	457	372	286	380	465	366	311	243	243	195	12
事業主都合離職者	2,250	1,755	1,554	1,745	3,124	4,691	3,183	2,833	2,673	2,673	1,866	137
自己都合離職者	5,607	5,495	5,420	4,848	5,341	5,447	5,552	4,766	4,273	4,273	3,748	284
不明	4	17	10	2	0	30	24	60	18	18	18	0
前職自営・その他	132	100	142	165	204	275	374	413	256	256	115	10
無業者	1,465	1,274	955	709	860	860	1,570	1,870	1,324	1,324	1,169	83
新規求職者数計	11,568	10,916	10,419	10,113	12,728	14,861	14,035	13,006	11,588	11,588	9,502	730
事業主都合/離職者	34%	29%	27%	22%	21%	25%	35%	43%	34%	34%	36%	31%

(2)月別推移

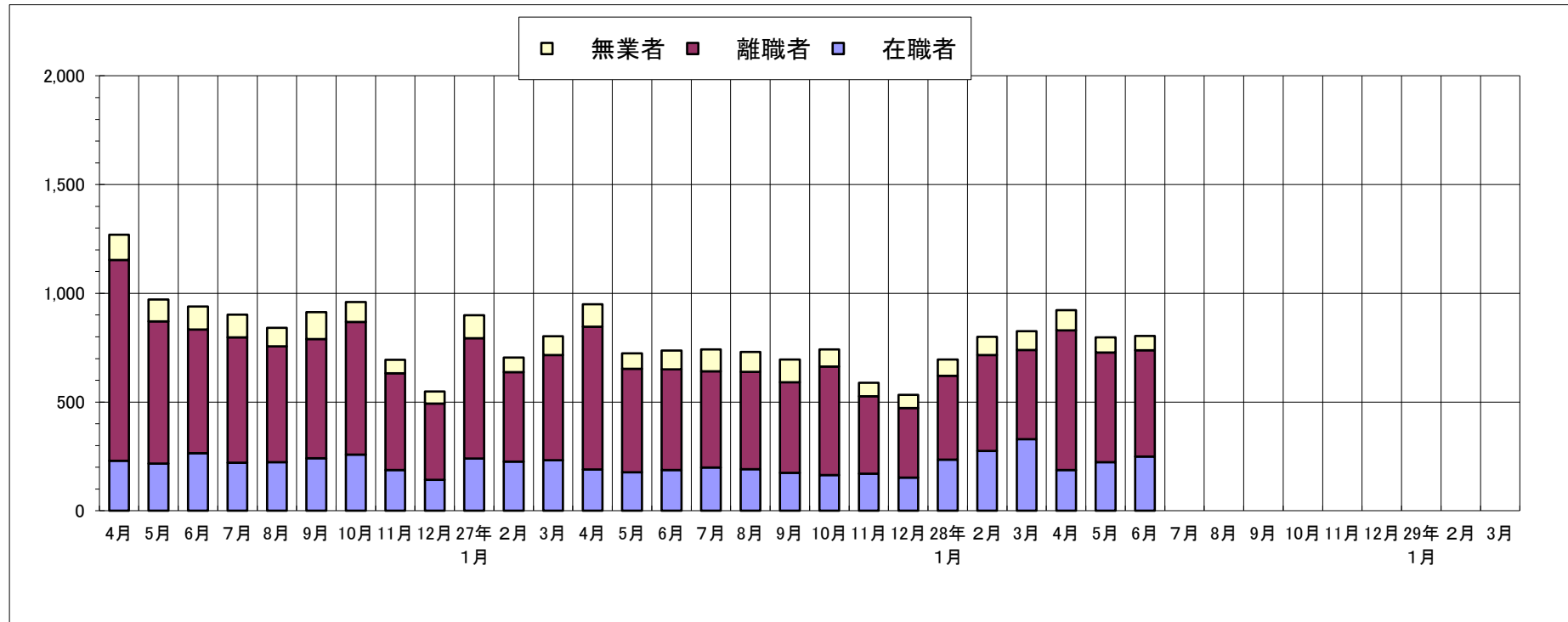
26年度	4月	5月	6月	7月	8月	9月	10月	11月	12月	27年1月	2月	3月
在職者	230	217	265	221	224	242	259	187	142	241	226	233
離職者	923	654	568	576	532	548	609	445	351	553	411	483
定年到達者	45	20	11	19	15	14	18	14	12	21	12	16
事業主都合離職者	361	214	179	203	164	147	186	120	115	170	114	131
自己都合離職者	498	401	309	345	340	371	382	302	216	354	277	325
不明	2	2	2	2	0	1	4	0	1	1	0	2
前職自営・その他	17	17	17	7	13	15	19	9	7	7	8	9
無業者	117	101	106	105	85	123	92	62	55	105	67	87
新規求職者数計	1,270	972	889	902	841	913	960	694	548	899	704	803
事業主都合/離職者	39%	33%	35%	35%	31%	27%	31%	27%	33%	31%	28%	32%
27年度	4月	5月	6月	7月	8月	9月	10月	11月	12月	28年1月	2月	3月
在職者	190	177	188	199	191	175	164	171	153	235	275	330
離職者	657	476	463	442	448	416	499	356	320	386	441	410
定年到達者	32	16	13	10	4	11	9	11	12	7	11	9
事業主都合離職者	275	147	127	155	134	115	160	79	93	97	130	130
自己都合離職者	339	307	311	267	297	281	316	256	207	273	293	258
不明	0	1	0	0	1	0	1	0	1	1	0	1
前職自営・その他	11	5	12	10	12	9	13	10	7	8	7	12
無業者	103	71	86	101	91	104	79	61	60	74	84	86
新規求職者数計	950	724	737	742	730	695	742	588	533	695	800	826
事業主都合/離職者	42%	31%	27%	35%	30%	28%	32%	22%	29%	25%	29%	32%
28年度	4月	5月	6月	7月	8月	9月	10月	11月	12月	29年1月	2月	3月
在職者	187	224	250									
離職者	643	504	488									
定年到達者	19	17	10									
事業主都合離職者	273	149	162									
自己都合離職者	343	321	309									
不明	1	2	1									
前職自営・その他	7	15	6									
無業者	93	69	66									
新規求職者数計	923	797	804									
事業主都合/離職者	42%	30%	33%	#DIV/0!	#DIV/0!	#DIV/0!	#DIV/0!	#DIV/0!	#DIV/0!	#DIV/0!	#DIV/0!	#DIV/0!

G-1.就業状態別(新規求職者合計)

(1) 年度別推移

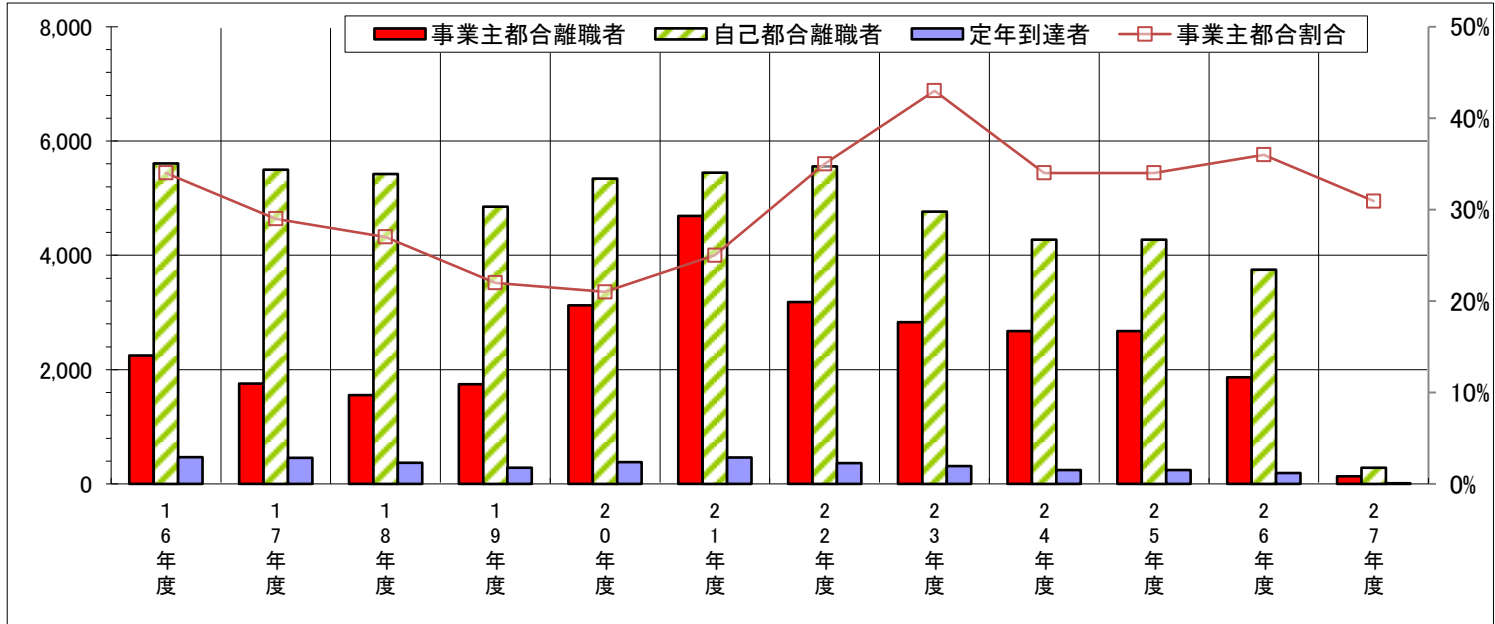


(2) 月別推移



G-2.離職理由別(新規求職者のうち離職者のみ)

(1)年度別推移



(2)月別推移

