

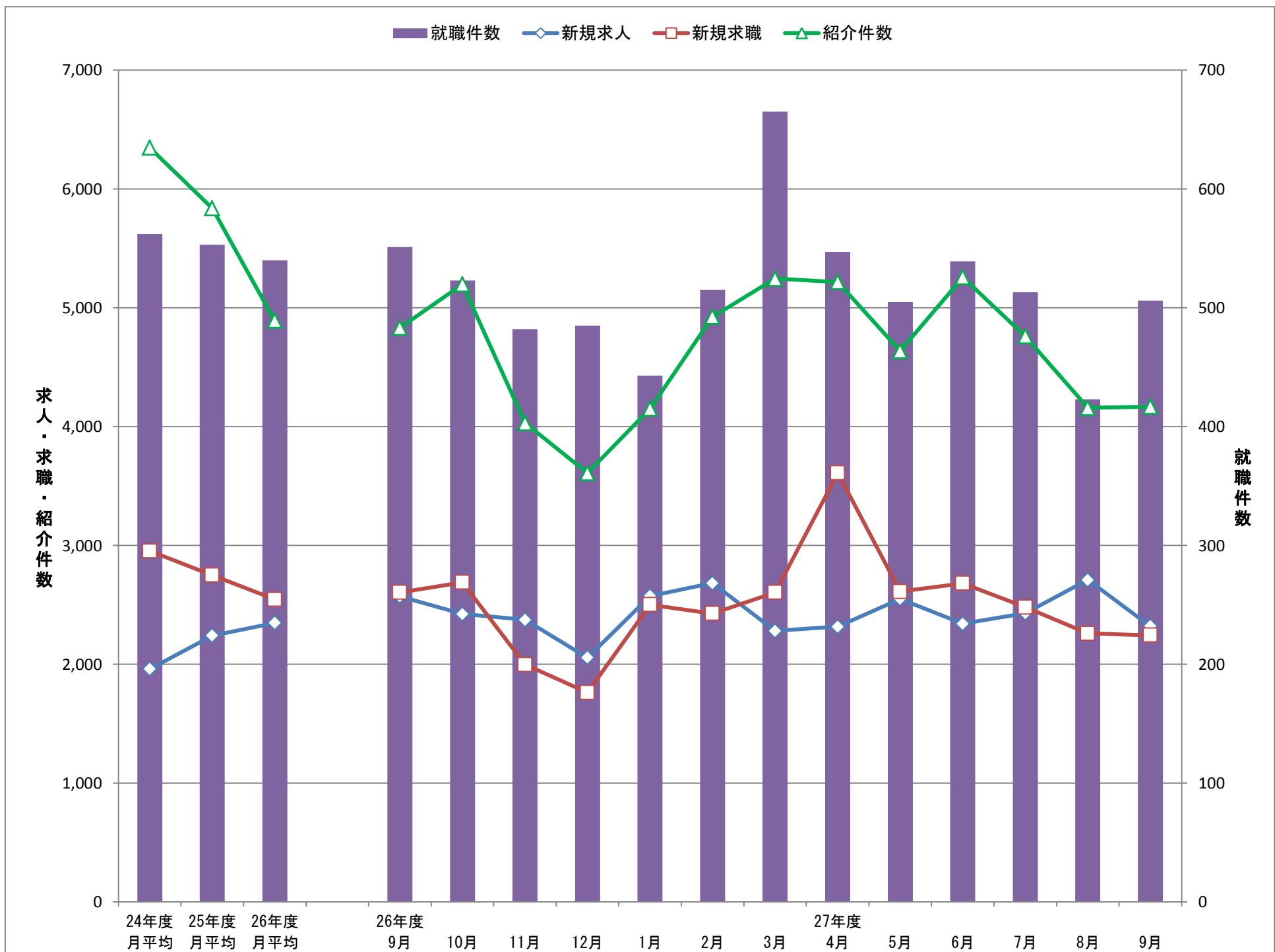
# 統計月報

# 平成27年 9月

H27.10.30作成

# かわきた

## 川崎北公共職業安定所



|      | 24年度<br>月平均 | 25年度<br>月平均 | 26年度<br>月平均 | 26年度<br>9月 | 10月   | 11月   | 12月   | 1月    | 2月    | 3月    | 27年度<br>4月 | 5月    | 6月    | 7月    | 8月    | 9月    |
|------|-------------|-------------|-------------|------------|-------|-------|-------|-------|-------|-------|------------|-------|-------|-------|-------|-------|
| 新規求人 | 1,960       | 2,242       | 2,348       | 2,572      | 2,423 | 2,374 | 2,056 | 2,575 | 2,682 | 2,281 | 2,317      | 2,550 | 2,341 | 2,430 | 2,710 | 2,320 |
| 新規求職 | 2,953       | 2,750       | 2,546       | 2,605      | 2,689 | 1,997 | 1,762 | 2,501 | 2,427 | 2,604 | 3,610      | 2,612 | 2,681 | 2,480 | 2,259 | 2,244 |
| 紹介件数 | 6,346       | 5,836       | 4,892       | 4,832      | 5,197 | 4,029 | 3,609 | 4,150 | 4,924 | 5,245 | 5,217      | 4,636 | 5,257 | 4,761 | 4,158 | 4,168 |
| 就職件数 | 562         | 553         | 540         | 551        | 523   | 482   | 485   | 443   | 515   | 665   | 547        | 505   | 539   | 513   | 423   | 506   |

◆一般職業紹介状況(学卒を除きパートを含む)

| 項目                    | 計      | 男      | 女      | 前月     | 前月比      | 前年同月   | 前年比      |
|-----------------------|--------|--------|--------|--------|----------|--------|----------|
| 月間有効求職者数 A            | 11,447 | 5,416  | 6,002  | 11,727 | ▲ 2.4    | 12,315 | ▲ 7.0    |
| うち 保険受給者              | 5,707  | 2,325  | 3,380  | 5,827  | ▲ 2.1    | 5,967  | ▲ 4.4    |
| うち 中高年                | 5,106  | 2,801  | 2,295  | 5,284  | ▲ 3.4    | 5,311  | ▲ 3.9    |
| 新規求職申込件数 B            | 2,244  | 1,070  | 1,168  | 2,259  | ▲ 0.7    | 2,605  | ▲ 13.9   |
| うち 保険受給者              | 797    | 348    | 449    | 831    | ▲ 4.1    | 920    | ▲ 13.4   |
| うち 中高年 C              | 970    | 531    | 437    | 1,001  | ▲ 3.1    | 1,099  | ▲ 11.7   |
| 月間有効求人数 D             | 7,097  |        |        | 7,003  | 1.3      | 6,808  | 4.2      |
| 新規求人数 E               | 2,320  |        |        | 2,710  | ▲ 14.4   | 2,572  | ▲ 9.8    |
| 紹介件数 F                | 4,168  | 2,247  | 1,916  | 4,158  | 0.2      | 4,832  | ▲ 13.7   |
| うち 保険受給者              | 1,231  | 591    | 640    | 1,225  | 0.5      | 1,253  | ▲ 1.8    |
| うち 中高年                | 2,165  | 1,253  | 909    | 2,186  | ▲ 1.0    | 2,493  | ▲ 13.2   |
| 就職件数 G                | 506    | 241    | 264    | 423    | 19.6     | 551    | ▲ 8.2    |
| うち 保険受給者              | 152    | 70     | 82     | 131    | 16.0     | 137    | 10.9     |
| うち 中高年                | 272    | 144    | 127    | 221    | 23.1     | 264    | 3.0      |
| 中高年のうち保険受給者           | 72     | 37     | 35     | 54     | 33.3     | 59     | 22.0     |
| 充足数 H                 | 363    |        |        | 335    | 8.4      | 332    | 9.3      |
| うち他県からの充足数            | 112    |        |        | 99     | 13.1     | 90     | 24.4     |
| 有効求人倍率 (D/A)          | 0.62   |        |        | 0.60   | 0.02 p   | 0.55   | 0.07 p   |
| 新規求人倍率 (E/B)          | 1.03   |        |        | 1.20   | ▲ 0.17 p | 0.99   | 0.04 p   |
| 新規紹介率 (F/B*100)       | 185.74 | 210.00 | 164.04 | 184.06 | 1.68 p   | 185.49 | 0.25 p   |
| うち 保険受給者              | 154.45 | 169.83 | 142.54 | 147.41 | 7.04 p   | 136.20 | 18.25 p  |
| うち 中高年                | 223.20 | 235.97 | 208.01 | 218.38 | 4.82 p   | 226.84 | ▲ 3.64 p |
| 新規就職率 (G/B*100)       | 22.55  | 22.52  | 22.60  | 18.73  | 3.82 p   | 21.15  | 1.40 p   |
| うち 保険受給者              | 19.07  | 20.11  | 18.26  | 15.76  | 3.31 p   | 14.89  | 4.18 p   |
| うち 中高年                | 28.04  | 27.12  | 29.06  | 22.08  | 5.96 p   | 24.02  | 4.02 p   |
| 有効就職率 (G/A*100)       | 4.42   | 4.45   | 4.40   | 3.61   | 0.81 p   | 4.47   | ▲ 0.05 p |
| うち 保険受給者              | 2.66   | 3.01   | 2.43   | 2.25   | 0.41 p   | 2.30   | 0.36 p   |
| うち 中高年                | 5.33   | 5.14   | 5.53   | 4.18   | 1.15 p   | 4.97   | 0.36 p   |
| 充足率 (H/D*100)         | 5.11   |        |        | 4.78   | 0.33 p   | 4.88   | 0.23 p   |
| 新規求職者中に占める中高年 C/B*100 | 43.23  | 49.63  | 37.41  | 44.31  | ▲ 1.08 p | 42.19  | 1.04 p   |

※ 求人関係は男女雇用機会均等法により男女別がありません。また求職者数の男女合計もH16.11月より性別未記入の方がいるため合致しません。

※ p はポイント(前月・前年との数値差) ※ 中高年は45歳以上です。

※ 保険受給者に高年齢受給資格者・特例受給資格者は含まれません。

## ◆障害者職業紹介状況

| 項目         | 計     | 男   | 女   | 前月    | 前月比    | 前年同月  | 前年比    |
|------------|-------|-----|-----|-------|--------|-------|--------|
| 新規求職申込件数   | 75    |     |     | 108   | ▲ 30.6 | 113   | ▲ 33.6 |
| 月末現在有効求職者数 | 1,512 | 965 | 537 | 1,466 | 3.1    | 1,659 | ▲ 8.9  |
| 紹介件数       | 198   |     |     | 235   | ▲ 15.7 | 231   | ▲ 14.3 |
| 就職件数       | 26    |     |     | 23    | 13.0   | 21    | 23.8   |

## ◆パート・タイム状況

| 項目             | 計      | 男   | 女     | 前月     | 前月比      | 前年同月   | 前年比      |
|----------------|--------|-----|-------|--------|----------|--------|----------|
| ①新規求職申込件数      | 664    | 167 | 496   | 639    | 3.9      | 786    | ▲ 15.5   |
| ②月間有効求職者数      | 3,271  | 834 | 2,428 | 3,366  | ▲ 2.8    | 3,434  | ▲ 4.7    |
| ③新規求人数         | 904    |     |       | 1,220  | ▲ 25.9   | 1,089  | ▲ 17.0   |
| ④月間有効求人数       | 2,922  |     |       | 2,936  | ▲ 0.5    | 2,892  | 1.0      |
| ⑤紹介件数          | 1,052  | 379 | 671   | 1,026  | 2.5      | 1,283  | ▲ 18.0   |
| 新規紹介率(⑤/①*100) | 158.43 |     |       | 160.56 | ▲ 2.13 p | 163.23 | ▲ 4.80 p |
| ⑥就職件数          | 216    | 68  | 148   | 188    | 14.9     | 234    | ▲ 7.7    |
| ⑦充足数           | 173    |     |       | 148    | 16.9     | 149    | 16.1     |
| 新規就職率(⑥/①*100) | 32.53  |     |       | 29.42  | 3.11 p   | 29.77  | 2.76 p   |
| 新規求人倍率         | 1.36   |     |       | 1.91   | ▲ 0.55 p | 1.39   | ▲ 0.03 p |
| 有効求人倍率         | 0.89   |     |       | 0.87   | 0.02 p   | 0.84   | 0.05 p   |

## ◆「ハローワークプラザ新百合ヶ丘」職業紹介状況

| 項目             | 計      | 男      | 女      | 前月     | 前月比     | 前年同月   | 前年比     |
|----------------|--------|--------|--------|--------|---------|--------|---------|
| ①新規求職申込件数      | 371    | 167    | 202    | 372    | ▲ 0.3   | 528    | ▲ 29.7  |
| ②月間有効求職者数      | 1,156  | 514    | 638    | 1,261  | ▲ 8.3   | 1,407  | ▲ 17.8  |
| ③紹介件数          | 896    | 434    | 460    | 865    | 3.6     | 1,127  | ▲ 20.5  |
| 新規紹介率(③/①*100) | 241.51 | 259.88 | 227.72 | 232.53 | 8.98 p  | 213.45 | 28.06 p |
| ④就職件数          | 122    | 47     | 75     | 74     | 64.9    | 126    | ▲ 3.2   |
| 新規就職率(④/①*100) | 32.88  | 28.14  | 37.13  | 19.89  | 12.99 p | 23.86  | 9.02 p  |

※新規求職者の男女合計は、性別未記入者がいるため合致しません。