

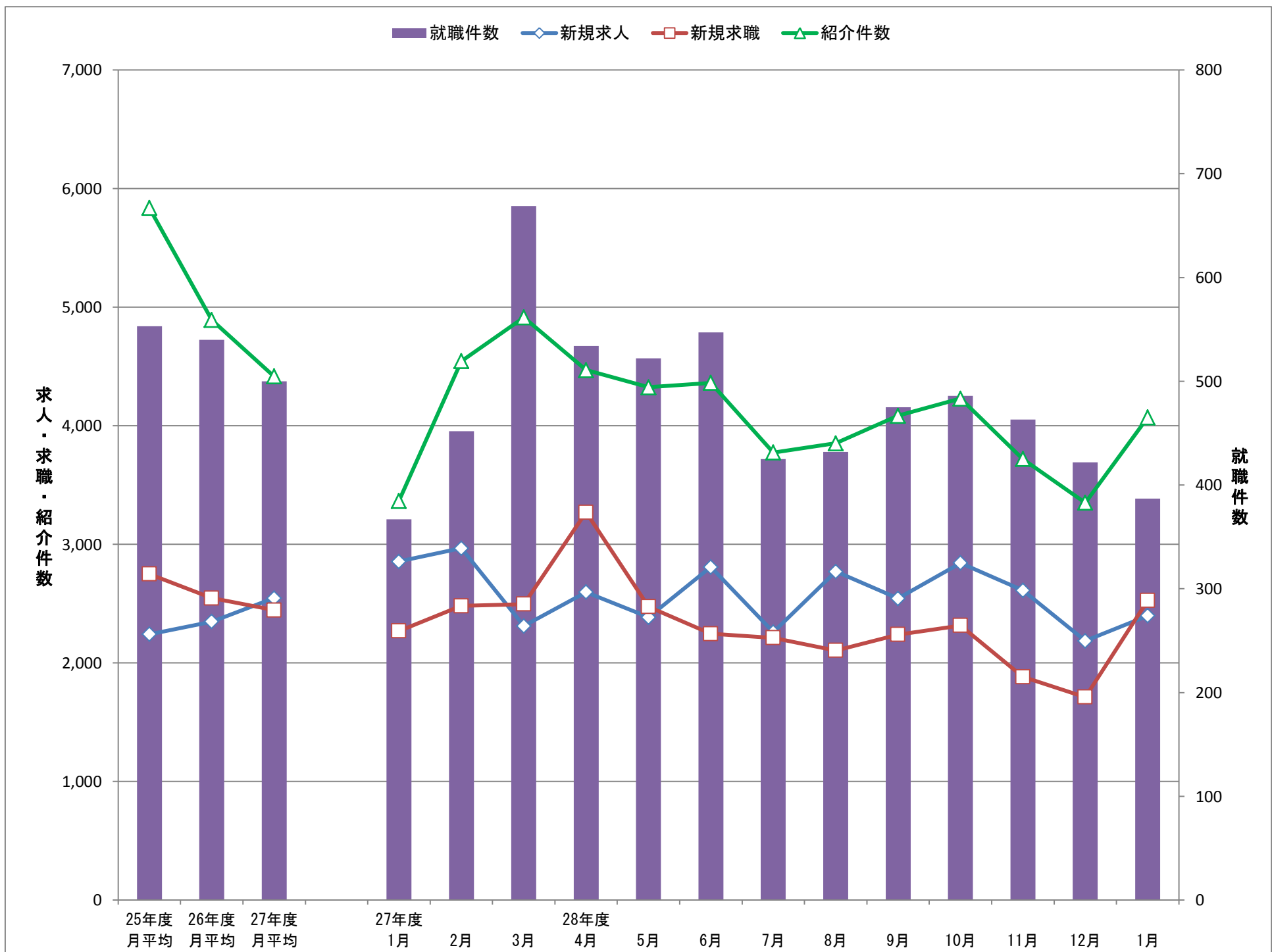
統計月報

平成29年 1月

H29.3.3作成

かわきた

川崎北公共職業安定所



	25年度 月平均	26年度 月平均	27年度 月平均	27年度 1月	2月	3月	28年度 4月	5月	6月	7月	8月	9月	10月	11月	12月	1月
新規求人	2,242	2,348	2,546	2,855	2,967	2,311	2,596	2,385	2,808	2,259	2,770	2,543	2,842	2,611	2,185	2,397
新規求職	2,750	2,546	2,445	2,268	2,480	2,495	3,270	2,474	2,246	2,211	2,105	2,238	2,315	1,882	1,712	2,526
紹介件数	5,836	4,892	4,416	3,364	4,544	4,913	4,469	4,324	4,361	3,773	3,852	4,084	4,229	3,720	3,350	4,069
就職件数	553	540	500	367	452	669	534	522	547	425	432	475	486	463	422	387

◆一般職業紹介状況(学卒を除きパートを含む)

項目	計	男	女	前月	前月比	前年同月	前年比
月間有効求職者数 A	10,338	4,889	5,421	10,024	3.1	9,558	8.2
うち 保険受給者	4,981	2,104	2,876	4,954	0.5	4,754	4.8
うち 中高年	4,778	2,587	2,179	4,681	2.1	4,316	10.7
新規求職申込件数 B	2,526	1,095	1,427	1,712	47.5	2,268	11.4
うち 保険受給者	921	371	550	631	46.0	799	15.3
うち 中高年 C	1,151	579	569	807	42.6	1,013	13.6
月間有効求人数 D	6,878			7,341	▲ 6.3	7,380	▲ 6.8
新規求人数 E	2,397			2,185	9.7	2,855	▲ 16.0
紹介件数 F	4,069	2,034	2,019	3,350	21.5	3,364	21.0
うち 保険受給者	1,189	528	661	1,079	10.2	1,004	18.4
うち 中高年	2,180	1,134	1,037	1,919	13.6	1,755	24.2
就職件数 G	387	176	210	422	▲ 8.3	367	5.4
うち 保険受給者	115	50	65	128	▲ 10.2	102	12.7
うち 中高年	231	106	125	239	▲ 3.3	190	21.6
中高年のうち保険受給者	60	30	30	57	5.3	41	46.3
充足数 H	287			269	6.7	265	8.3
うち他県からの充足数	89			73	21.9	82	8.5
有効求人倍率 (D/A)	0.67			0.73	▲ 0.06 p	0.77	▲ 0.10 p
新規求人倍率 (E/B)	0.95			1.28	▲ 0.33 p	1.26	▲ 0.31 p
新規紹介率 (F/B*100)	161.08	185.75	141.49	195.68	▲ 34.60 p	148.32	12.76 p
うち 保険受給者	129.10	142.32	120.18	171.00	▲ 41.90 p	125.66	3.44 p
うち 中高年	189.40	195.85	182.25	237.79	▲ 48.39 p	173.25	16.15 p
新規就職率 (G/B*100)	15.32	16.07	14.72	24.65	▲ 9.33 p	16.18	▲ 0.86 p
うち 保険受給者	12.49	13.48	11.82	20.29	▲ 7.80 p	12.77	▲ 0.28 p
うち 中高年	20.07	18.31	21.97	29.62	▲ 9.55 p	18.76	1.31 p
有効就職率 (G/A*100)	3.74	3.60	3.87	4.21	▲ 0.47 p	3.84	▲ 0.10 p
うち 保険受給者	2.31	2.38	2.26	2.58	▲ 0.27 p	2.15	0.16 p
うち 中高年	4.83	4.10	5.74	5.11	▲ 0.28 p	4.40	0.43 p
充足率 (H/D*100)	4.17			3.66	0.51 p	3.59	0.58 p
新規求職者中に占める中高年 C/B*100	45.57	52.88	39.87	47.14	▲ 1.57 p	44.66	0.91 p

※ 求人関係は男女雇用機会均等法により男女別がありません。また求職者数の男女合計もH16.11月より性別未記入の方がいるため合致しません。

※ p はポイント(前月・前年との数値差) ※ 中高年は45歳以上です。

※ 保険受給者に高年齢受給資格者・特例受給資格者は含まれません。

◆障害者職業紹介状況

項目	計	男	女	前月	前月比	前年同月	前年比
新規求職申込件数	81			70	15.7	91	▲ 11.0
月末現在有効求職者数	1,654	1,049	588	1,609	2.8	1,073	54.1
紹介件数	261			227	15.0	167	56.3
就職件数	22			24	▲ 8.3	23	▲ 4.3

◆パート・タイム状況

項目	計	男	女	前月	前月比	前年同月	前年比
①新規求職申込件数	752	186	565	473	59.0	650	15.7
②月間有効求職者数	2,978	839	2,133	2,874	3.6	2,630	13.2
③新規求人数	1,128			879	28.3	1,154	▲ 2.3
④月間有効求人数	2,836			3,066	▲ 7.5	2,869	▲ 1.2
⑤紹介件数	1,008	351	647	862	16.9	868	16.1
新規紹介率(⑤/①*100)	134.04			182.24	▲ 48.20 p	133.54	0.50 p
⑥就職件数	183	51	131	180	1.7	154	18.8
⑦充足数	136			119	14.3	107	27.1
新規就職率(⑥/①*100)	24.34			38.05	▲ 13.71 p	23.69	0.65 p
新規求人倍率	1.50			1.86	▲ 0.36 p	1.78	▲ 0.28 p
有効求人倍率	0.95			1.07	▲ 0.12 p	1.09	▲ 0.14 p

◆「ハローワークプラザ新百合ヶ丘」職業紹介状況

項目	計	男	女	前月	前月比	前年同月	前年比
①新規求職申込件数	421	159	260	363	16.0	353	19.3
②月間有効求職者数	1,109	467	639	1,037	6.9	934	18.7
③紹介件数	871	374	494	734	18.7	721	20.8
新規紹介率(③/①*100)	206.89	235.22	190.00	202.20	4.69 p	204.25	2.64 p
④就職件数	77	26	51	81	▲ 4.9	77	0.0
新規就職率(④/①*100)	18.29	16.35	19.62	22.31	▲ 4.02 p	21.81	▲ 3.52 p

※新規求職者の男女合計は、性別未記入者がいるため合致しません。