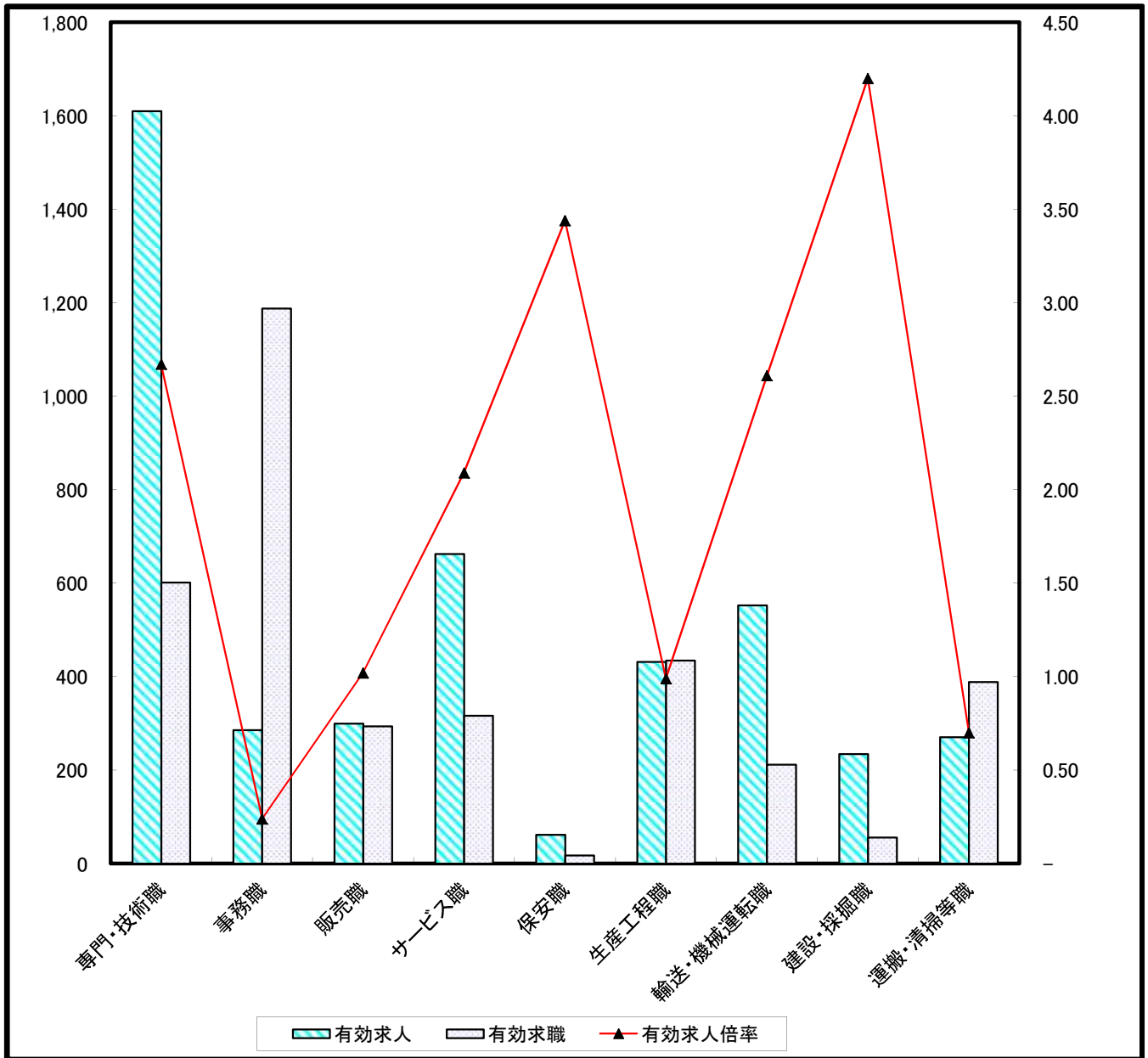


# 求人・求職バランスシート(常用)

裏面に常用的パート



	専門・技術職	事務職	販売職	サービス職	保安職	生産工程職	輸送・機械運転職	建設・探掘職	運搬・清掃等職
有効求人	1,610	286	300	663	62	432	553	235	271
有効求職	602	1,188	294	317	18	435	212	56	389
有効求人倍率	2.67	0.24	1.02	2.09	3.44	0.99	2.61	4.20	0.70

# 求人・求職バランスシート（常用）

平成27年12月

裏面に常用的パート

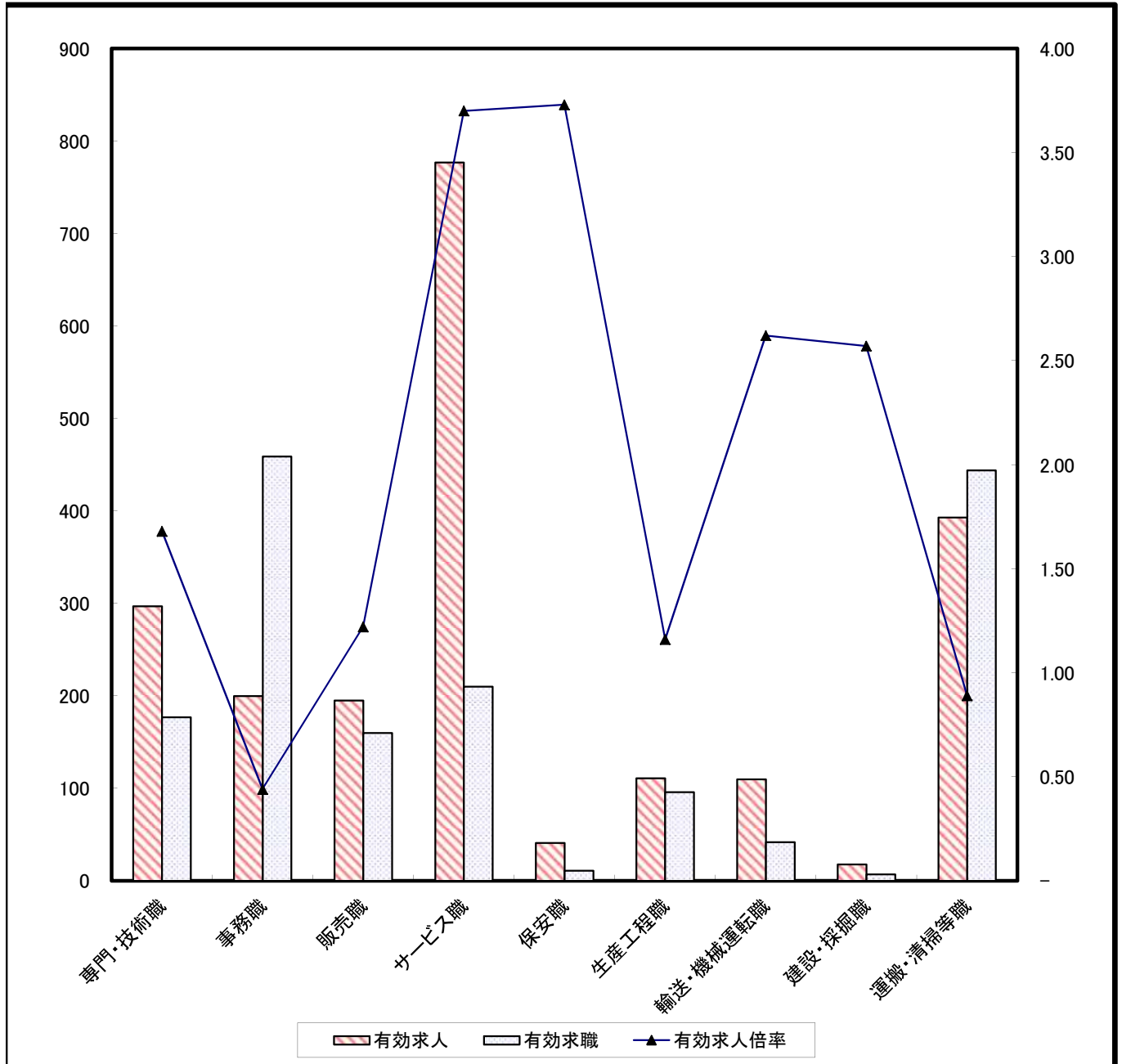
単位(人)

職業別		年齢別					
		年齢計	24歳以下	25～34	35～44	45～54	55歳以上
合計	有効求人数	4,430	1,018	1,060	887	804	661
	有効求職者数	3,809	392	915	933	834	735
	有効求人倍率	<b>1.16</b>	<b>2.60</b>	<b>1.16</b>	<b>0.95</b>	<b>0.96</b>	<b>0.90</b>
専門・技術職	有効求人数	1,610	373	369	330	318	220
	有効求職者数	602	44	153	125	135	145
	有効求人倍率	<b>2.67</b>	<b>8.48</b>	<b>2.41</b>	<b>2.64</b>	<b>2.36</b>	<b>1.52</b>
事務職	有効求人数	286	89	84	48	35	30
	有効求職者数	1,188	113	345	311	240	179
	有効求人倍率	<b>0.24</b>	<b>0.79</b>	<b>0.24</b>	<b>0.15</b>	<b>0.15</b>	<b>0.17</b>
販売職	有効求人数	300	90	79	51	42	38
	有効求職者数	294	35	87	76	57	39
	有効求人倍率	<b>1.02</b>	<b>2.57</b>	<b>0.91</b>	<b>0.67</b>	<b>0.74</b>	<b>0.97</b>
サービス職	有効求人数	663	123	155	148	139	98
	有効求職者数	317	31	70	78	75	63
	有効求人倍率	<b>2.09</b>	<b>3.97</b>	<b>2.21</b>	<b>1.90</b>	<b>1.85</b>	<b>1.56</b>
保安職	有効求人数	62	8	12	12	12	18
	有効求職者数	18	1	1	3	2	11
	有効求人倍率	<b>3.44</b>	<b>8.00</b>	<b>12.00</b>	<b>4.00</b>	<b>6.00</b>	<b>1.64</b>
生産工程職	有効求人数	432	114	117	76	63	62
	有効求職者数	435	33	90	131	105	76
	有効求人倍率	<b>0.99</b>	<b>3.45</b>	<b>1.30</b>	<b>0.58</b>	<b>0.60</b>	<b>0.82</b>
輸送・機械運転職	有効求人数	553	103	119	119	110	102
	有効求職者数	212	6	17	64	61	64
	有効求人倍率	<b>2.61</b>	<b>17.17</b>	<b>7.00</b>	<b>1.86</b>	<b>1.80</b>	<b>1.59</b>
建設・採掘職	有効求人数	235	53	54	46	38	44
	有効求職者数	56	7	12	13	12	12
	有効求人倍率	<b>4.20</b>	<b>7.57</b>	<b>4.50</b>	<b>3.54</b>	<b>3.17</b>	<b>3.67</b>
運搬・清掃等職	有効求人数	271	61	64	54	45	47
	有効求職者数	389	67	66	80	84	92
	有効求人倍率	<b>0.70</b>	<b>0.91</b>	<b>0.97</b>	<b>0.68</b>	<b>0.54</b>	<b>0.51</b>

(注)「職業」の合計欄には、「管理職」「農林漁業職」他を含みます  
年齢別求人数は、均等配分方式による

## 求人・求職バランスシート (常用的パート)

裏面に常用



	専門・技術職	事務職	販売職	サービス職	保安職	生産工程職	輸送・機械運転職	建設・採掘職	運搬・清掃等職
有効求人	297	200	195	777	41	111	110	18	393
有効求職	177	459	160	210	11	96	42	7	444
有効求人倍率	1.68	0.44	1.22	3.70	3.73	1.16	2.62	2.57	0.89

# 求人・求職バランスシート (常用的パート)

平成27年12月

裏面に常用

単位(人)

職業別		年齢別					
		年齢計	24歳以下	25～34	35～44	45～54	55歳以上
合計	有効求人数	2,143	382	400	400	400	561
	有効求職者数	1,751	71	308	364	269	739
	有効求人倍率	1.22	5.38	1.30	1.10	1.49	0.76
専門・技術職	有効求人数	297	55	55	55	55	77
	有効求職者数	177	4	37	49	20	67
	有効求人倍率	1.68	13.75	1.49	1.12	2.75	1.15
事務職	有効求人数	200	37	38	38	38	49
	有効求職者数	459	13	100	112	71	163
	有効求人倍率	0.44	2.85	0.38	0.34	0.54	0.30
販売職	有効求人数	195	34	37	36	36	52
	有効求職者数	160	6	27	35	26	66
	有効求人倍率	1.22	5.67	1.37	1.03	1.38	0.79
サービス職	有効求人数	777	137	147	147	147	199
	有効求職者数	210	7	34	36	39	94
	有効求人倍率	3.70	19.57	4.32	4.08	3.77	2.12
保安職	有効求人数	41	5	7	7	7	15
	有効求職者数	11	0	0	0	0	11
	有効求人倍率	3.73	--	--	--	--	1.36
生産工程職	有効求人数	111	20	21	21	21	28
	有効求職者数	96	6	9	21	17	43
	有効求人倍率	1.16	3.33	2.33	1.00	1.24	0.65
輸送・機械運転職	有効求人数	110	18	19	19	19	35
	有効求職者数	42	0	1	5	1	35
	有効求人倍率	2.62	--	19.00	3.80	19.00	1.00
建設・採掘職	有効求人数	18	3	3	3	3	6
	有効求職者数	7	0	1	0	1	5
	有効求人倍率	2.57	--	3.00	--	3.00	1.20
運搬・清掃等職	有効求人数	393	71	74	74	74	100
	有効求職者数	444	19	69	74	71	211
	有効求人倍率	0.89	3.74	1.07	1.00	1.04	0.47

(注) 「職業」の合計欄には、「管理職」「農林漁業職」他を含みます  
年齢別求人数は、均等配分方式による