

月 報

ハローワーク おだわら
(小田原公共職業安定所)

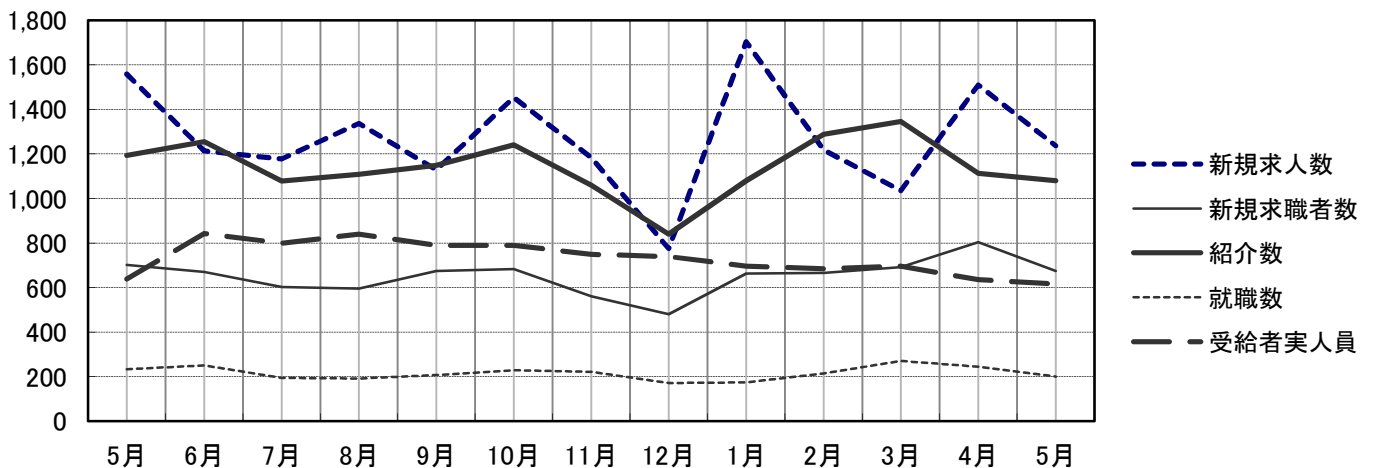
平成 29 年 (2017 年) 5 月分

概 況

新規求人数はパートを含め 1,236 人で前年同月比 20.7% 減 となり
有効求人数は、 3,634 人で前年同月比 1.9% 減 となった。
新規求人数を産業別に対前年同月比で見ると、建設業 3.1% 減、製造業
4.8% 増、サービス業 78.3% 減、運輸・通信業 26.4% 減、
卸売・小売業、飲食店 5.0% 減 となっている。

新規求職者数は 674 人で前年同月比 3.9% 減 となり、有効求職者数は、
2,972 人で前年同月比 12.0% 減 となった。

就職件数は 200 件で、前年同月比 14.2% 減 となった。
就職者の産業別内訳を対前年同月比で見ると建設業 14 人 (6.7% 減)、
製造業 22 人 (33.3% 減)、運輸・通信業 13 人 (18.2% 増)、
卸売・小売業、飲食店 23 人 (14.8% 減)、サービス業 26 人
(10.3% 減)となっている。



	5月	6月	7月	8月	9月	10月	11月	12月	1月	2月	3月	4月	5月
新規求人数	1,558	1,213	1,178	1,337	1,129	1,453	1,183	775	1,703	1,217	1,035	1,509	1,236
新規求職者数	701	670	602	595	675	683	561	480	663	666	692	804	674
紹介数	1,193	1,255	1,078	1,108	1,149	1,241	1,059	839	1,079	1,288	1,346	1,113	1,079
就職数	233	251	195	192	208	229	221	172	174	215	271	244	200
受給者実人員	639	843	799	840	790	790	749	739	696	684	696	636	615

一般職業紹介 (パートを含む)

項目		計	男	前月増減	前年同月増減	前 月	前年同月
求	月間有効求職者数	2,972	1,599	▲ 18	▲ 407	2,990	3,379
	常 用	2,968	1,597	▲ 19	▲ 406	2,987	3,374
	④保	967	465	▲ 23	▲ 122	990	1,089
	中 高 年	1,593	965	16	▲ 229	1,577	1,822
職	新規求職者数	674	362	▲ 130	▲ 27	804	701
	常 用	674	362	▲ 129	▲ 26	803	700
	④保	143	60	▲ 74	▲ 35	217	178
	中 高 年	352	216	▲ 89	0	441	352
紹	紹 介 数	1,079	648	▲ 34	▲ 114	1,113	1,193
	④保	158	90	▲ 45	▲ 106	203	264
	中 高 年	595	426	6	▲ 72	589	667
	障 害 者	47	-	0	13	47	34
就	就 職 数	200	102	▲ 44	▲ 33	244	233
	常 用	180	88	▲ 32	▲ 17	212	197
	④保	44	17	▲ 10	▲ 6	54	50
	中 高 年	97	56	▲ 16	▲ 20	113	117
	障 害 者	11	-	▲ 24	▲ 4	35	15
求	月間有効求人人数	3,634	-	▲ 84	▲ 69	3,718	3,703
	常 用	2,902	-	144	▲ 90	2,758	2,992
	新 規 求 人 数	1,236	-	▲ 273	▲ 322	1,509	1,558
人	常 用	1,129	-	141	▲ 28	988	1,157
	充 足 数	187	-	▲ 38	▲ 27	225	214
足	常 用	164	-	▲ 33	▲ 21	197	185

諸 比 率 (パートを含む)

項 目	29 年 5 月	前 月 差	前年同月差	前月	前年同月
有効求人倍率	1.22 倍	▲ 0.02	0.12	1.24	1.10
新規求人倍率	1.83 倍	▲ 0.04	▲ 0.39	1.88	2.22
充 足 率	15.13 %	0.22	1.39	14.91	13.74
就 職 率	29.67 %	▲ 0.67	▲ 3.57	30.35	33.24
中高年の就職率	27.56 %	1.93	▲ 5.68	25.62	33.24

パートタイム関係

項目		計	男	前月増減	前年同月増減	前 月	前年同月
求 職	月間有効求職者数	1,062	419	29	▲ 22	1,033	1,084
	中高年	715	350	25	▲ 21	690	736
求 職	新規求職者数	244	100	▲ 61	▲ 24	305	268
	中高年	171	96	▲ 55	▲ 5	226	176
紹 介	紹 介 数	367	167	11	19	356	348
	保	43	16	▲ 13	▲ 15	56	58
	中高年	260	153	9	3	251	257
就 職	就 職 数	91	38	▲ 9	▲ 12	100	103
	保	18	5	4	▲ 3	14	21
	中高年	58	31	▲ 3	▲ 1	61	59
求 人	月間有効求人数	1,428	-	▲ 144	▲ 139	1,572	1,567
求 人	新規求人数	465	-	▲ 116	▲ 128	581	593
充 足	充 足 数	88	-	▲ 12	▲ 4	100	92

諸 比 率 (パートタイム関係)

項 目	29 年 5 月	前 月 差	前年同月差	前月	前年同月
有効求人倍率	1.34 倍	▲ 0.18	▲ 0.11	1.52	1.45
新規求人倍率	1.91 倍	0.00	▲ 0.30	1.90	2.21
就 職 率	37.30 %	4.51	▲ 1.13	32.79	38.43
中高年の就職率	33.92 %	6.93	0.40	26.99	33.52
充 足 率	18.92 %	1.71	3.41	17.21	15.51

神奈川県下 諸比率(パート含む)

項 目	29 年 5 月	前 月 差	前年同月差	前月	前年同月
有効求人倍率	0.99 倍	▲ 0.05	0.06	1.03	0.93
新規求人倍率	1.47 倍	0.28	0.10	1.19	1.37
就 職 率	23.73 %	3.93	0.12	19.80	23.61
中高年の就職率	25.10 %	6.10	0.52	19.01	24.58
充 足 率	14.18 %	▲ 0.35	▲ 0.56	14.53	14.74

※ 求人倍率は季節調整なし
 ※ 保は雇用保険受給者をいう