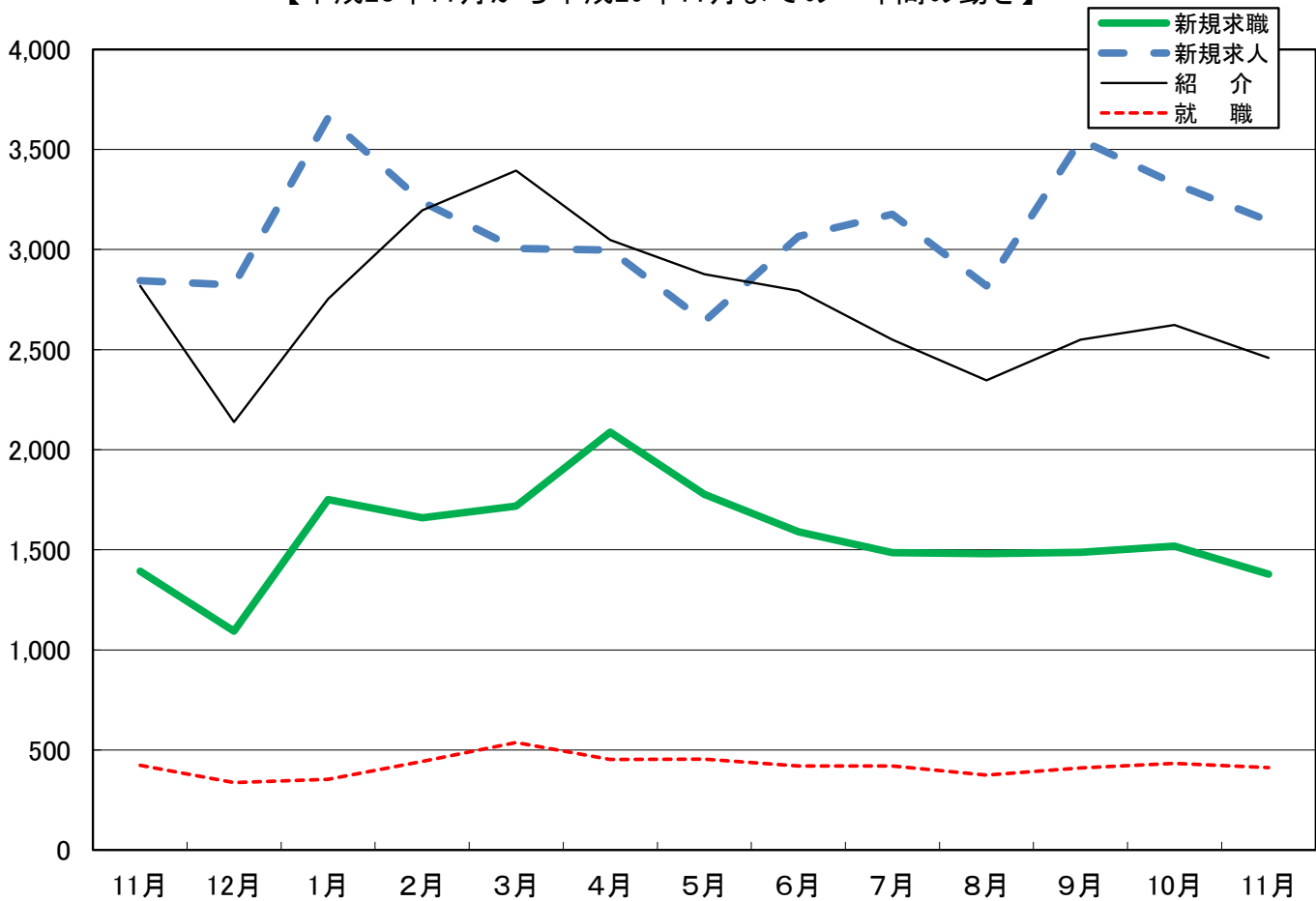


平成29年11月

統計月報

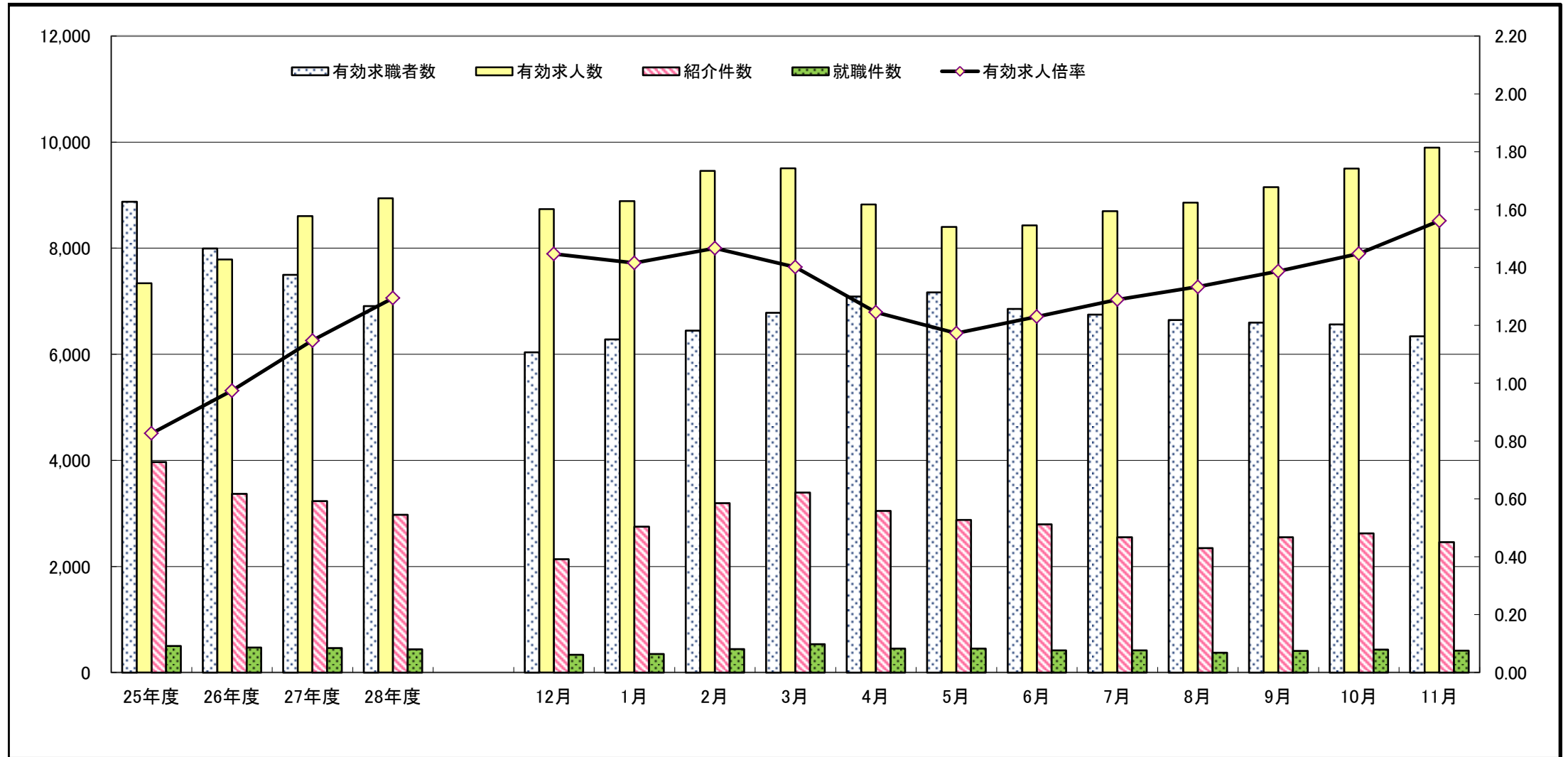
かわさき

【平成28年11月から平成29年11月までの一年間の動き】



	11月	12月	1月	2月	3月	4月	5月	6月	7月	8月	9月	10月	11月
新規求職	1,393	1,094	1,751	1,659	1,719	2,087	1,777	1,590	1,486	1,481	1,487	1,519	1,378
新規求人	2,844	2,823	3,658	3,238	3,005	2,997	2,641	3,066	3,176	2,818	3,547	3,329	3,143
紹介	2,818	2,138	2,753	3,195	3,394	3,047	2,877	2,793	2,550	2,347	2,550	2,623	2,458
就職	424	337	353	443	537	452	455	420	420	375	410	433	412

求人・求職動向（パートタイムを含む）



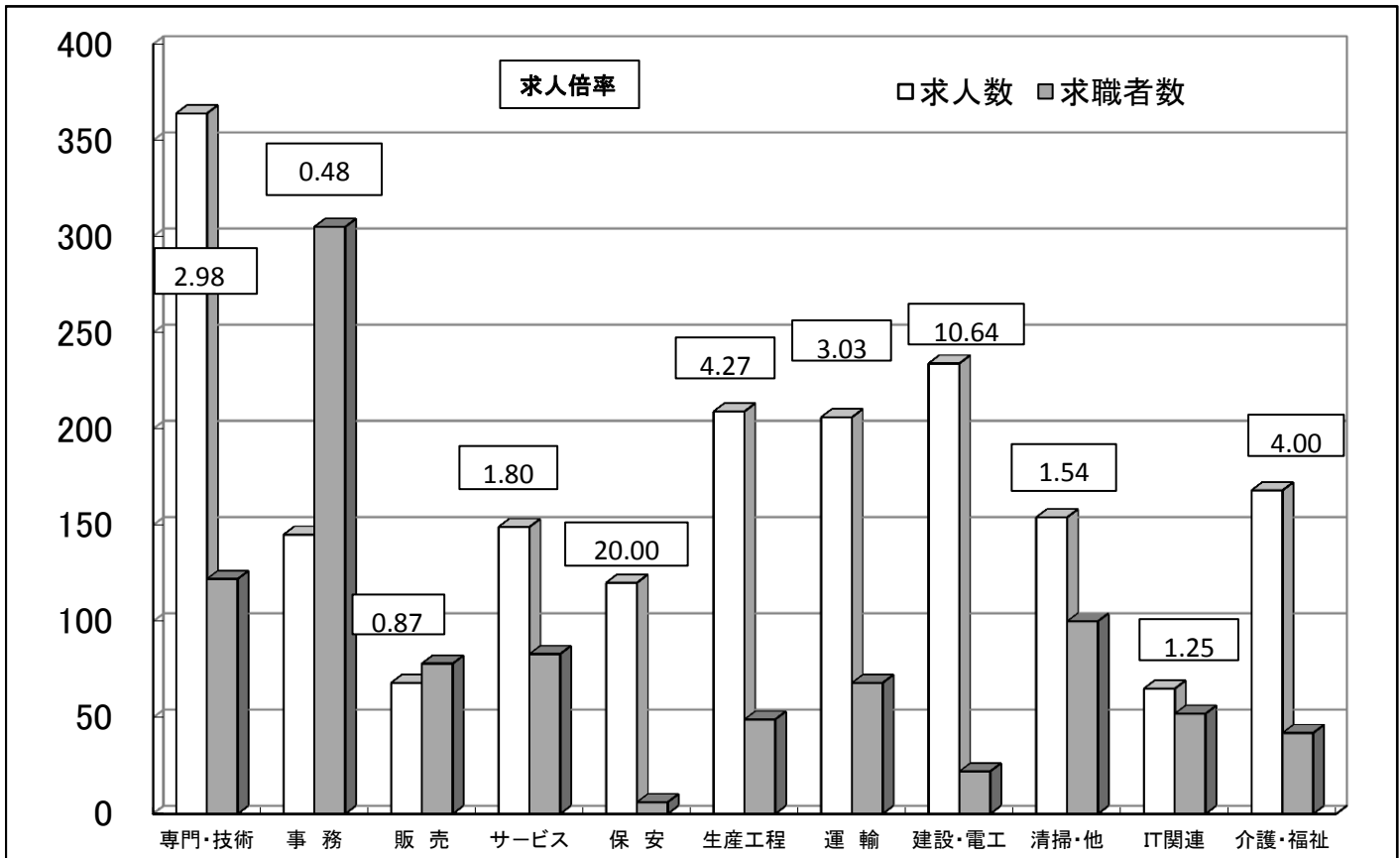
	25年度	26年度	27年度	28年度
有効求職者数	8,877	7,993	7,500	6,907
有効求人数	7,340	7,787	8,606	8,943
紹介件数	3,968	3,370	3,231	2,975
就職件数	500	474	465	437
有効求人倍率	0.83	0.97	1.15	1.29

	12月	1月	2月	3月	4月	5月	6月	7月	8月	9月	10月	11月	平均
有効求職者数	6,040	6,279	6,448	6,784	7,087	7,165	6,854	6,748	6,645	6,597	6,565	6,339	6,629
有効求人数	8,739	8,890	9,457	9,507	8,823	8,402	8,432	8,698	8,859	9,149	9,503	9,898	9,030
紹介件数	2,138	2,753	3,195	3,394	3,047	2,877	2,793	2,550	2,347	2,550	2,623	2,458	2,727
就職件数	337	353	443	537	452	455	420	420	375	410	433	412	421
有効求人倍率	1.45	1.42	1.47	1.40	1.24	1.17	1.23	1.29	1.33	1.39	1.45	1.56	1.36

※ 年度の数字は月平均数。新規学卒を除き、パートを含む。

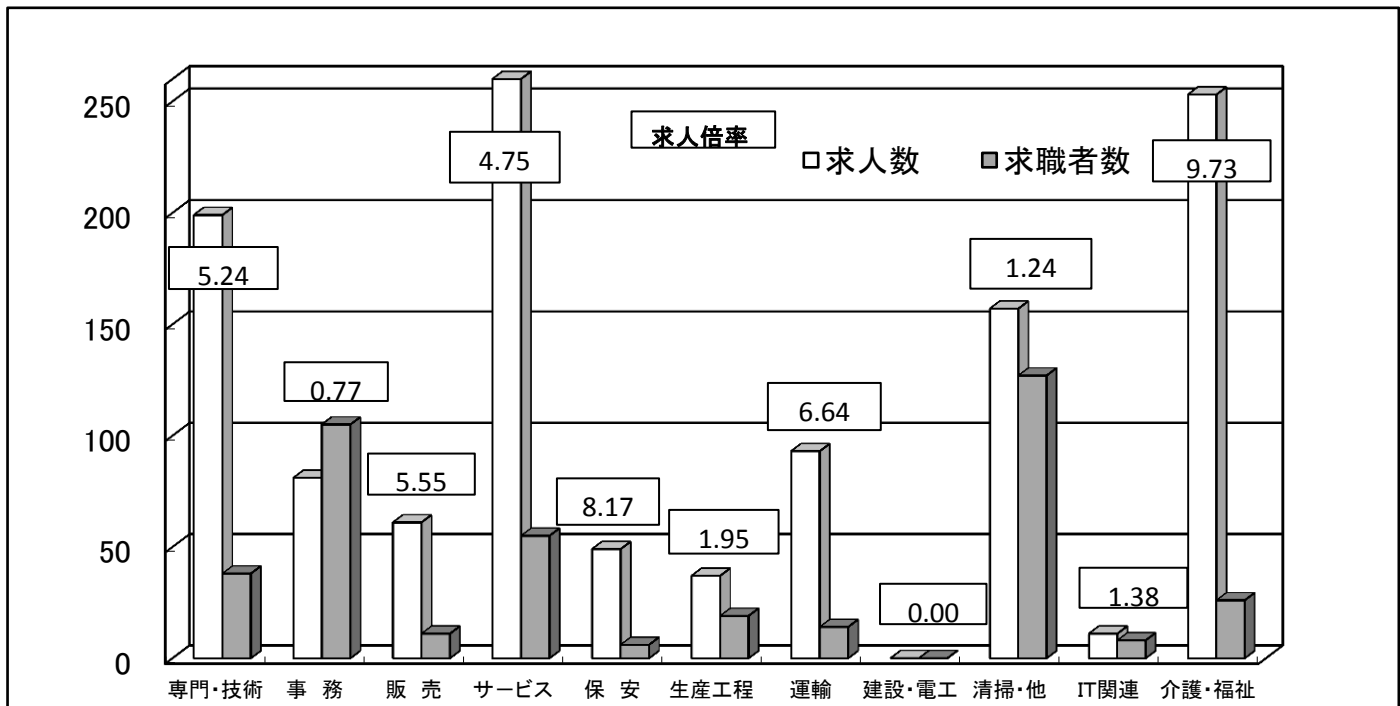
☆ 職種別新規求人・求職状況(常用) ☆ (11月)

一般



	専門・技術	事務	販売	サービス	保安	生産工程	運輸	建設・電工	清掃・他	IT関連	介護・福祉
求人数	364	145	68	149	120	209	206	234	154	65	168
求職者数	122	305	78	83	6	49	68	22	100	52	42

パート



	専門・技術	事務	販売	サービス	保安	生産工程	運輸	建設・電工	清掃・他	IT関連	介護・福祉
求人数	199	81	61	261	49	37	93	0	157	11	253
求職者数	38	105	11	55	6	19	14	0	127	8	26

職業別 新規求人・求職賃金情報（11月）

	一般常用(月額)			常用的パート(時間額)		
	求人賃金(平均)		求職者希望賃金(平均)	求人賃金(平均)		求職者希望賃金(平均)
	上限	下限		上限	下限	
管理的職業	330,714	264,762	378,571	-	-	2,000
専門的・技術的職業	323,174	240,984	256,694	1,802	1,563	1,319
開発技術者	376,643	269,670	290,909	2,100	1,500	1,200
製造技術者	311,036	211,424	242,308	-	-	-
建築・土木技術者等	412,664	276,041	276,667	-	-	1,000
情報処理技術者	421,083	241,883	309,583	1,200	1,200	1,100
医師、薬剤師等	400,337	291,342	250,000	2,767	2,167	-
保健師、看護師等	350,395	279,199	260,000	2,212	1,903	1,555
社会福祉専門の職業	257,392	211,647	208,182	1,369	1,168	1,102
事務的職業	257,130	198,424	221,000	1,149	1,023	1,014
一般事務員	231,888	184,405	217,689	1,118	1,017	1,017
会計事務員	317,739	233,626	226,452	1,356	1,062	983
生産関連事務員	313,688	240,113	260,000	1,100	970	980
営業・販売関連事務員	230,752	171,300	232,188	1,150	1,030	-
販売の職業	294,245	219,829	242,949	1,322	961	1,025
営業の職業	305,624	225,910	273,810	-	-	1,200
サービスの職業	238,361	196,961	215,488	1,178	1,037	1,022
家庭生活支援サービス	-	-	-	1,500	1,450	-
介護サービスの職業	242,231	203,434	211,905	1,284	1,091	1,078
飲食物調理の職業	234,969	198,241	238,500	1,059	1,024	995
接客・給仕の職業	289,429	196,000	198,333	1,068	999	980
保安の職業	232,803	190,882	218,333	1,091	988	1,012
生産工程の職業	294,475	212,544	234,898	1,323	1,044	1,138
金属材料製造の職業	309,942	221,663	220,000	1,400	1,088	1,200
製品製造・加工処理	271,627	211,273	222,143	1,243	979	999
機械組立の職業	279,054	194,635	198,333	900	900	1,000
機械整備・修理の職業	290,058	204,049	258,333	1,333	1,000	1,000
機械検査の職業	244,500	240,500	-	-	-	-
輸送・機械運転の職業	267,175	222,287	257,059	1,050	1,026	1,035
自動車運転の職業	279,446	231,795	261,622	1,041	1,022	1,028
定置・建設機械運転	241,697	199,484	273,333	-	-	1,250
建設・採掘の職業	379,189	241,014	238,182	-	-	-
建設の職業	369,625	253,652	227,778	-	-	-
電気工事の職業	345,976	210,435	283,333	-	-	-
土木の職業	399,978	225,181	234,286	-	-	-
運搬・清掃等の職業	265,114	222,814	210,404	1,097	1,048	994
運搬の職業	278,621	237,040	228,571	1,350	1,210	989
清掃の職業	228,482	194,913	184,000	1,050	1,017	982
IT関連の職業	377,057	247,279	282,745	1,233	1,113	1,285
福祉関連の職業	286,691	235,196	223,902	1,614	1,408	1,307
介護関連の職業	253,101	211,491	208,846	1,304	1,122	1,111

※ 求人賃金の上限下限は、それぞれの平均値を記載しています。

※就業場所が神奈川県外の求人を含むので、求人賃金下限が神奈川の最低賃金より低い事があります。

■平成29年度 新規求人の主要産業別状況(新規学卒を除きパートタイムを含む)

川崎公共職業安定所

項目 年月	産業計		第2次産業			第3次産業												
	前年比		建設業	製造業	情報通信業	運輸・郵便業	卸売・小売業	宿泊・飲食サービス業	医療・福祉	サービス業	前年比	前年比	前年比	前年比	前年比	前年比		
			前年比	前年比	前年比	前年比	前年比	前年比	前年比	前年比	前年比	前年比	前年比	前年比	前年比	前年比		
23年度計	27,685	9.7	3,724	39.7	2,306	10.9	789	47.8	3,972	3.4	2,427	▲4.3	935	3.5	5,768	2.1	4,309	13.2
24年度計	33,669	21.6	4,266	14.6	2,493	8.1	1,209	53.2	4,540	14.3	2,953	21.7	1,446	54.7	8,161	41.5	5,479	27.2
25年度計	31,254	▲7.2	3,523	▲17.4	2,544	2.0	844	▲30.2	4,040	▲11.0	3,032	2.7	1,056	▲27.0	7,370	▲9.7	6,003	9.6
26年度計	33,443	7.0	3,511	▲0.3	2,684	5.5	1,089	29.0	3,627	▲10.2	2,878	▲5.1	1,125	6.5	8,310	12.8	7,374	22.8
27年度計	36,671	9.7	3,811	8.5	2,845	6.0	960	▲11.8	3,989	10.0	3,671	27.6	1,111	▲1.2	8,768	5.5	7,968	8.1
28年4月	3,094	▲1.1	332	▲10.3	272	34.7	91	18.2	371	21.2	235	▲19.2	81	▲8.0	836	18.6	668	▲20.0
5月	2,503	5.7	238	▲15.0	186	▲11.0	57	▲13.6	324	19.6	193	▲31.3	49	▲38.0	520	15.8	688	47.0
6月	3,174	20.2	283	0.4	266	19.3	74	45.1	323	40.4	237	▲9.5	115	29.2	751	7.3	853	41.7
7月	3,408	6.5	342	▲15.1	236	▲2.1	71	▲29.0	395	32.1	340	▲2.3	56	0.0	788	3.5	999	35.2
8月	3,046	17.2	237	▲3.3	247	▲1.2	67	0.0	482	25.8	219	0.5	49	▲52.9	747	31.7	749	46.0
9月	3,296	17.1	308	7.3	217	▲16.5	51	▲48.5	376	57.3	219	▲15.1	137	80.3	760	3.5	684	12.5
10月	3,609	▲14.9	405	▲4.7	259	▲6.8	58	▲10.8	353	▲16.7	336	▲45.7	58	▲26.6	880	▲10.5	913	27.7
11月	2,844	▲4.2	279	▲0.7	272	20.9	58	▲63.5	371	▲23.5	160	▲12.1	57	▲51.7	663	▲4.5	559	▲12.9
12月	2,823	▲2.1	285	▲6.9	195	6.0	47	▲20.3	315	47.2	181	▲56.0	107	52.9	874	24.7	596	▲13.0
29年1月	3,658	1.3	534	64.3	280	10.7	53	▲1.9	278	▲26.3	418	21.2	142	10.9	705	▲32.1	972	42.5
2月	3,238	4.0	299	7.9	271	3.8	60	▲45.5	367	▲11.8	205	▲8.9	51	▲49.0	701	▲6.8	1,022	51.9
3月	3,005	▲3.0	355	7.6	216	▲16.6	87	64.2	383	11.0	236	2.2	100	▲19.4	797	16.7	595	▲26.2
28年度計	37,698	2.8	3,897	2.3	2,917	2.5	774	▲19.4	4,338	8.7	2,979	▲18.9	1,002	▲9.8	9,022	2.9	9,298	16.7
28年度平均	3,142		325		243		65		362		248		84		752		775	
29年4月	2,997	▲3.1	416	25.3	218	▲19.9	30	▲67.0	305	▲17.8	447	90.2	101	24.7	622	▲25.6	686	2.7
5月	2,641	5.5	280	17.6	196	5.4	53	▲7.0	380	17.3	192	▲0.5	50	2.0	504	▲3.1	806	17.2
6月	3,066	▲3.4	450	59.0	225	▲15.4	35	▲52.7	432	33.7	161	▲32.1	82	▲28.7	763	1.6	624	▲26.8
7月	3,176	▲6.8	376	9.9	296	25.4	53	▲25.4	338	▲14.4	186	▲45.3	86	53.6	675	▲14.3	953	▲4.6
8月	2,818	▲7.5	278	17.3	266	7.7	29	▲56.7	329	▲31.7	277	26.5	64	30.6	653	▲12.6	678	▲9.5
9月	3,547	7.6	472	53.2	296	36.4	53	3.9	524	39.4	220	0.5	82	▲40.1	759	▲0.1	609	▲11.0
10月	3,329	▲7.8	373	▲7.9	329	27.0	58	0.0	394	11.6	191	▲43.2	128	120.7	776	▲11.8	797	▲12.7
11月	3,143	10.5	359	28.7	255	▲6.3	40	▲31.0	313	▲15.6	255	59.4	58	1.8	811	22.3	761	36.1
12月																		
30年1月																		
2月																		
3月																		
29年度計	24,717	▲1.0	3,004	23.9	2,081	6.4	351	▲33.4	3,015	0.7	1,929	▲0.5	651	8.1	5,563	▲6.4	5,914	▲3.3
29年度平均	3,090		376		260		44		377		241		81		695		739	