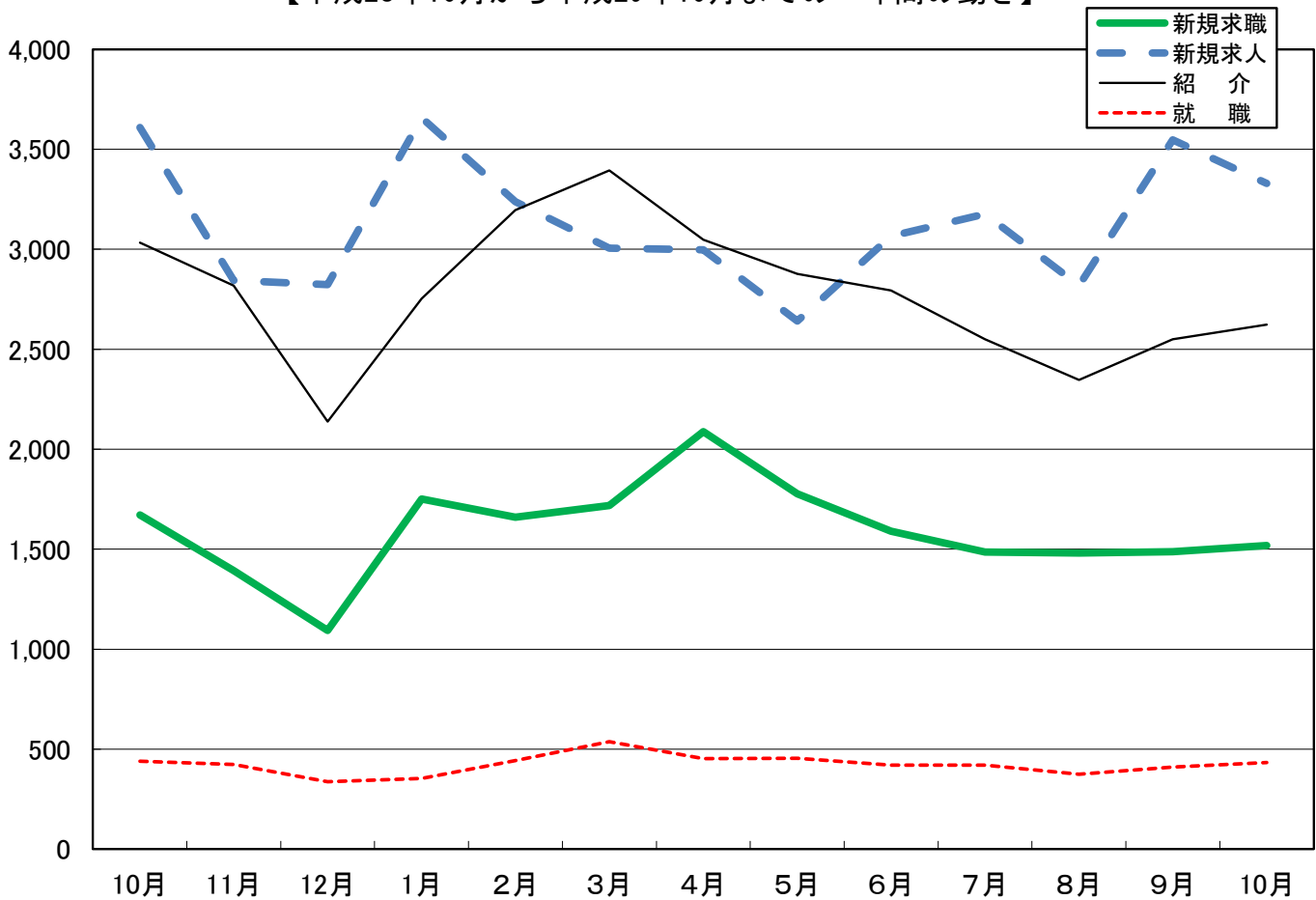


平成29年10月

統計月報

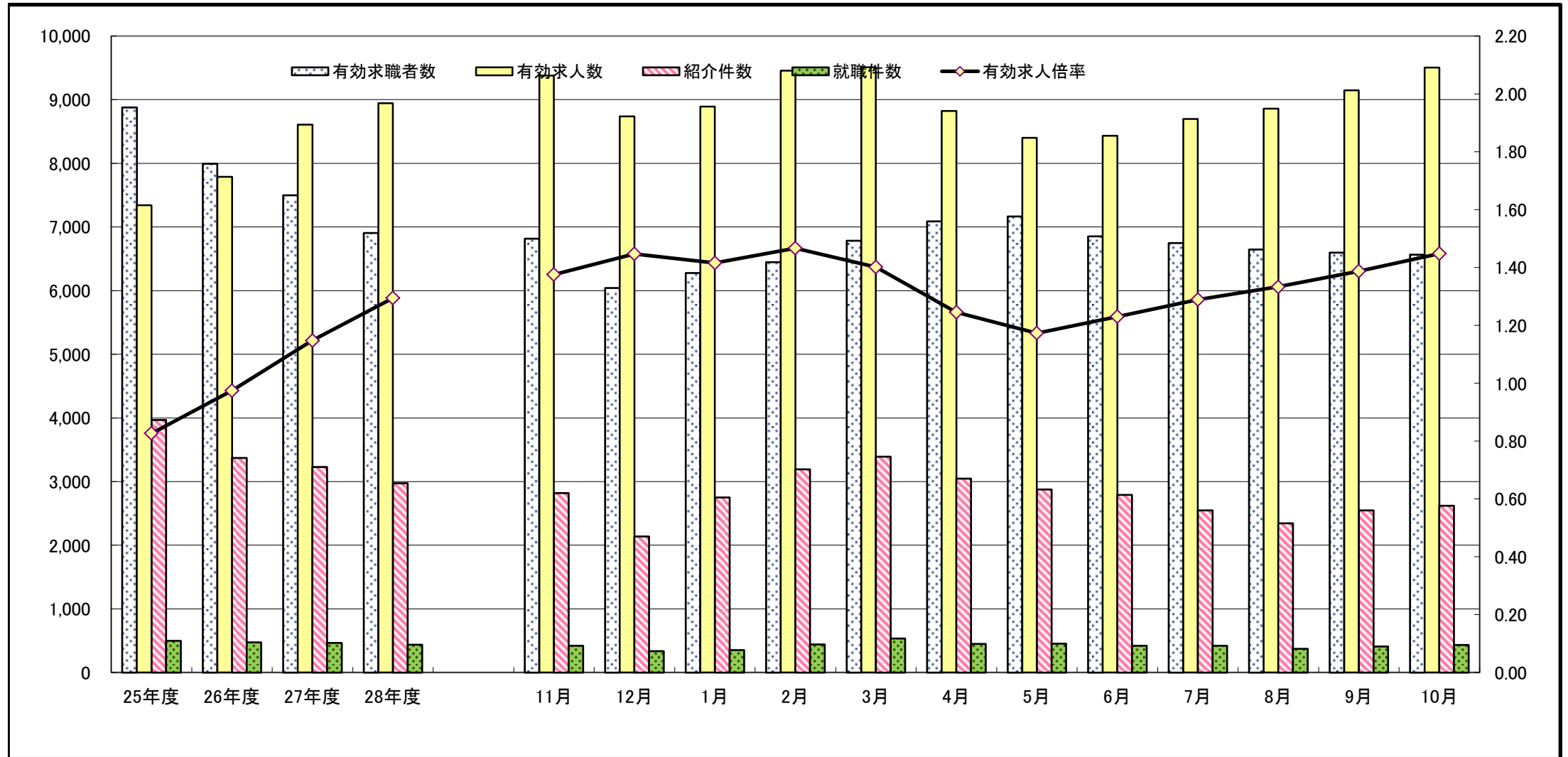
かわさき

【平成28年10月から平成29年10月までの一年間の動き】



	10月	11月	12月	1月	2月	3月	4月	5月	6月	7月	8月	9月	10月
新規求職	1,671	1,393	1,094	1,751	1,659	1,719	2,087	1,777	1,590	1,486	1,481	1,487	1,519
新規求人	3,609	2,844	2,823	3,658	3,238	3,005	2,997	2,641	3,066	3,176	2,818	3,547	3,329
紹介	3,033	2,818	2,138	2,753	3,195	3,394	3,047	2,877	2,793	2,550	2,347	2,550	2,623
就職	440	424	337	353	443	537	452	455	420	420	375	410	433

求人・求職動向（パートタイムを含む）



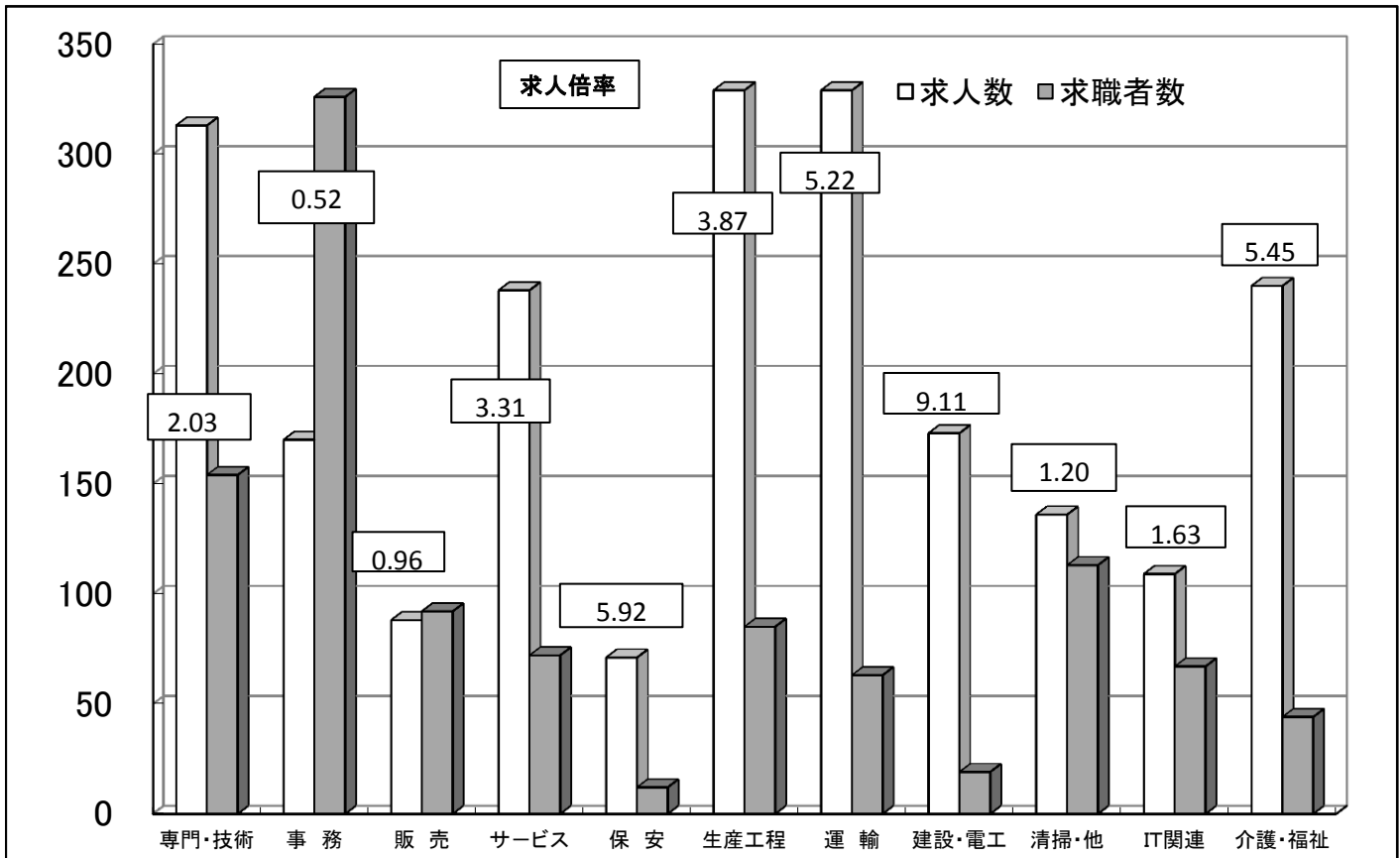
	25年度	26年度	27年度	28年度
有効求職者数	8,877	7,993	7,500	6,907
有効求人数	7,340	7,787	8,606	8,943
紹介件数	3,968	3,370	3,231	2,975
就職件数	500	474	465	437
有効求人倍率	0.83	0.97	1.15	1.29

	11月	12月	1月	2月	3月	4月	5月	6月	7月	8月	9月	10月	平均
有効求職者数	6,816	6,040	6,279	6,448	6,784	7,087	7,165	6,854	6,748	6,645	6,597	6,565	6,669
有効求人数	9,377	8,739	8,890	9,457	9,507	8,823	8,402	8,432	8,698	8,859	9,149	9,503	8,986
紹介件数	2,818	2,138	2,753	3,195	3,394	3,047	2,877	2,793	2,550	2,347	2,550	2,623	2,757
就職件数	424	337	353	443	537	452	455	420	420	375	410	433	422
有効求人倍率	1.38	1.45	1.42	1.47	1.40	1.24	1.17	1.23	1.29	1.33	1.39	1.45	1.35

※ 年度の数字は月平均数。新規学卒を除き、パートを含む。

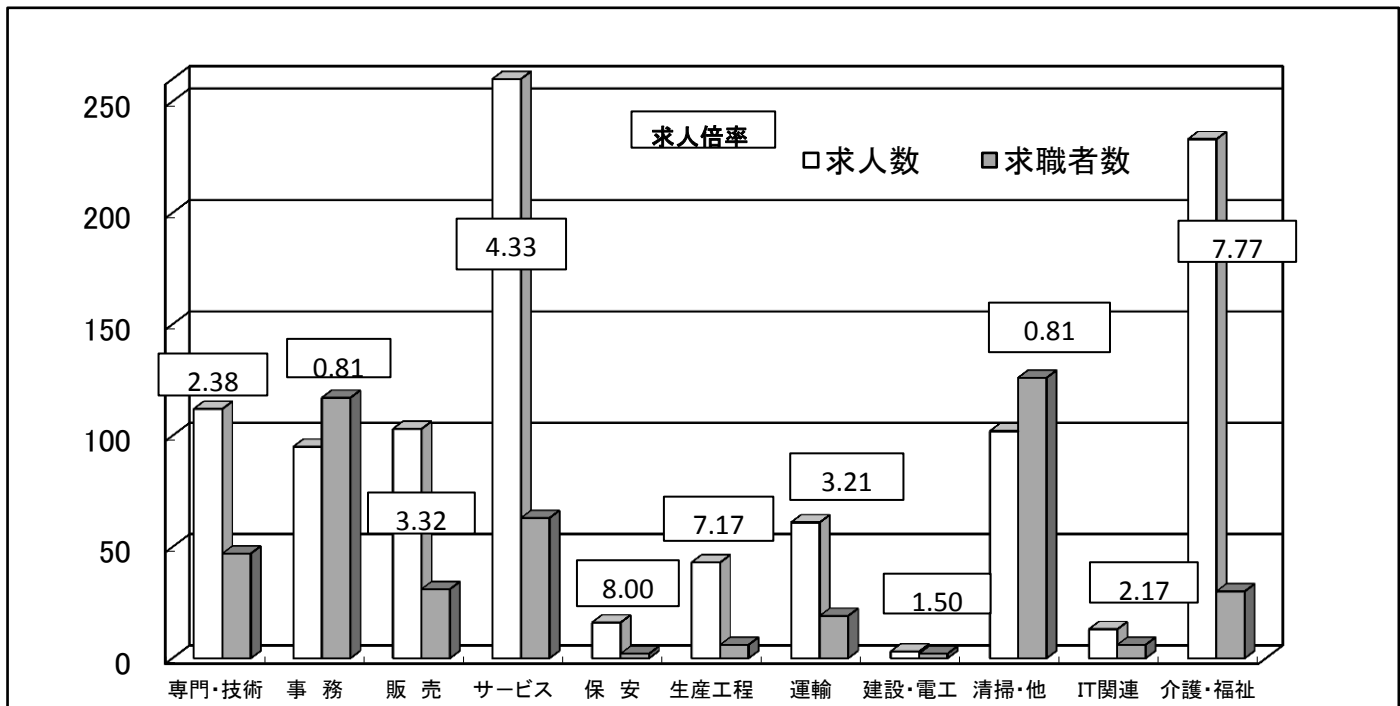
☆ 職種別新規求人・求職状況(常用) ☆ (10月)

一般



	専門・技術	事務	販売	サービス	保安	生産工程	運輸	建設・電工	清掃・他	IT関連	介護・福祉
求人数	313	170	88	238	71	329	329	173	136	109	240
求職者数	154	326	92	72	12	85	63	19	113	67	44

パート



	専門・技術	事務	販売	サービス	保安	生産工程	運輸	建設・電工	清掃・他	IT関連	介護・福祉
求人数	112	95	103	273	16	43	61	3	102	13	233
求職者数	47	117	31	63	2	6	19	2	126	6	30

職業別 新規求人・求職賃金情報（10月）

	一般常用(月額)			常用的パート(時間額)		
	求人賃金(平均)		求職者希望賃金(平均)	求人賃金(平均)		求職者希望賃金(平均)
	上限	下限		上限	下限	
管理的職業	340,756	277,688	316,000	-	-	-
専門的・技術的職業	309,763	235,431	253,506	1,563	1,425	1,407
開発技術者	328,066	242,034	275,000	-	-	1,000
製造技術者	351,530	263,958	240,625	1,200	1,200	-
建築・土木技術者等	398,968	280,842	288,333	1,700	1,200	1,800
情報処理技術者	339,979	205,267	298,710	1,500	1,000	-
医師、薬剤師等	371,682	260,924	400,000	2,460	2,160	2,667
保健師、看護師等	317,223	249,179	235,833	1,832	1,670	1,789
社会福祉専門の職業	251,616	214,757	217,778	1,241	1,173	1,155
事務的職業	248,838	198,351	221,584	1,245	1,110	1,066
一般事務員	232,324	191,234	216,504	1,244	1,122	1,063
会計事務員	275,697	210,443	243,333	1,365	1,125	1,126
生産関連事務員	276,378	205,677	260,000	1,200	1,000	1,000
営業・販売関連事務員	275,651	210,849	231,875	1,200	1,125	1,100
販売の職業	312,993	218,835	258,901	1,062	960	1,014
営業の職業	338,656	222,293	283,509	1,000	1,000	1,000
サービスの職業	235,693	196,677	225,417	1,263	1,091	1,016
家庭生活支援サービス	-	-	-	1,100	1,000	-
介護サービスの職業	226,402	200,000	201,579	1,331	1,122	1,044
飲食物調理の職業	259,356	191,544	244,615	1,021	996	1,003
接客・給仕の職業	261,258	218,725	229,091	1,247	1,120	1,035
保安の職業	236,590	193,847	202,500	1,001	984	1,000
生産工程の職業	288,201	213,905	242,771	1,130	1,018	972
金属材料製造の職業	310,126	225,245	273,750	1,163	1,014	-
製品製造・加工処理	238,218	192,770	221,875	1,113	1,041	969
機械組立の職業	290,820	216,621	195,556	-	-	956
機械整備・修理の職業	293,286	211,522	216,364	1,100	1,000	1,000
機械検査の職業	212,600	188,600	250,000	1,500	1,000	-
輸送・機械運転の職業	274,681	215,201	249,667	1,142	1,111	1,050
自動車運転の職業	270,104	214,052	259,643	1,128	1,099	1,067
定置・建設機械運転	318,311	225,319	274,667	1,245	1,195	-
建設・採掘の職業	363,571	244,333	275,789	2,250	1,667	980
建設の職業	367,997	246,313	320,000	-	-	-
電気工事の職業	334,269	229,483	275,000	-	-	-
土木の職業	365,157	247,022	252,500	2,250	1,667	980
運搬・清掃等の職業	235,768	203,281	212,569	1,102	1,037	978
運搬の職業	241,927	207,797	225,660	1,074	1,031	979
清掃の職業	236,950	205,350	171,111	1,118	1,045	976
IT関連の職業	324,370	223,308	261,791	1,205	1,005	1,143
福祉関連の職業	251,367	216,339	215,455	1,411	1,249	1,348
介護関連の職業	237,522	209,078	209,259	1,320	1,135	1,066

※ 求人賃金の上限下限は、それぞれの平均値を記載しています。

※就業場所が神奈川県外の求人を含むので、求人賃金下限が神奈川の最低賃金より低い事があります。

■平成29年度 新規求人の主要産業別状況(新規学卒を除きパートタイムを含む)

川崎公共職業安定所

項目 年月	産業計		第2次産業			第3次産業												
	前年比		建設業	製造業	情報通信業	運輸・郵便業	卸売・小売業	宿泊・飲食サービス業	医療・福祉	サービス業	前年比	前年比	前年比	前年比	前年比	前年比		
			前年比	前年比	前年比	前年比	前年比	前年比	前年比	前年比	前年比	前年比	前年比	前年比	前年比	前年比		
23年度計	27,685	9.7	3,724	39.7	2,306	10.9	789	47.8	3,972	3.4	2,427	▲ 4.3	935	3.5	5,768	2.1	4,309	13.2
24年度計	33,669	21.6	4,266	14.6	2,493	8.1	1,209	53.2	4,540	14.3	2,953	21.7	1,446	54.7	8,161	41.5	5,479	27.2
25年度計	31,254	▲ 7.2	3,523	▲ 17.4	2,544	2.0	844	▲ 30.2	4,040	▲ 11.0	3,032	2.7	1,056	▲ 27.0	7,370	▲ 9.7	6,003	9.6
26年度計	33,443	7.0	3,511	▲ 0.3	2,684	5.5	1,089	29.0	3,627	▲ 10.2	2,878	▲ 5.1	1,125	6.5	8,310	12.8	7,374	22.8
27年度計	36,671	9.7	3,811	8.5	2,845	6.0	960	▲ 11.8	3,989	10.0	3,671	27.6	1,111	▲ 1.2	8,768	5.5	7,968	8.1
28年4月	3,094	▲ 1.1	332	▲ 10.3	272	34.7	91	18.2	371	21.2	235	▲ 19.2	81	▲ 8.0	836	18.6	668	▲ 20.0
5月	2,503	5.7	238	▲ 15.0	186	▲ 11.0	57	▲ 13.6	324	19.6	193	▲ 31.3	49	▲ 38.0	520	15.8	688	47.0
6月	3,174	20.2	283	0.4	266	19.3	74	45.1	323	40.4	237	▲ 9.5	115	29.2	751	7.3	853	41.7
7月	3,408	6.5	342	▲ 15.1	236	▲ 2.1	71	▲ 29.0	395	32.1	340	▲ 2.3	56	0.0	788	3.5	999	35.2
8月	3,046	17.2	237	▲ 3.3	247	▲ 1.2	67	0.0	482	25.8	219	0.5	49	▲ 52.9	747	31.7	749	46.0
9月	3,296	17.1	308	7.3	217	▲ 16.5	51	▲ 48.5	376	57.3	219	▲ 15.1	137	80.3	760	3.5	684	12.5
10月	3,609	▲ 14.9	405	▲ 4.7	259	▲ 6.8	58	▲ 10.8	353	▲ 16.7	336	▲ 45.7	58	▲ 26.6	880	▲ 10.5	913	27.7
11月	2,844	▲ 4.2	279	▲ 0.7	272	20.9	58	▲ 63.5	371	▲ 23.5	160	▲ 12.1	57	▲ 51.7	663	▲ 4.5	559	▲ 12.9
12月	2,823	▲ 2.1	285	▲ 6.9	195	6.0	47	▲ 20.3	315	47.2	181	▲ 56.0	107	52.9	874	24.7	596	▲ 13.0
29年1月	3,658	1.3	534	64.3	280	10.7	53	▲ 1.9	278	▲ 26.3	418	21.2	142	10.9	705	▲ 32.1	972	42.5
2月	3,238	4.0	299	7.9	271	3.8	60	▲ 45.5	367	▲ 11.8	205	▲ 8.9	51	▲ 49.0	701	▲ 6.8	1,022	51.9
3月	3,005	▲ 3.0	355	7.6	216	▲ 16.6	87	64.2	383	11.0	236	2.2	100	▲ 19.4	797	16.7	595	▲ 26.2
28年度計	37,698	2.8	3,897	2.3	2,917	2.5	774	▲ 19.4	4,338	8.7	2,979	▲ 18.9	1,002	▲ 9.8	9,022	2.9	9,298	16.7
28年度平均	3,142		325		243		65		362		248		84		752		775	
29年4月	2,997	▲ 3.1	416	25.3	218	▲ 19.9	30	▲ 67.0	305	▲ 17.8	447	90.2	101	24.7	622	▲ 25.6	686	2.7
5月	2,641	5.5	280	17.6	196	5.4	53	▲ 7.0	380	17.3	192	▲ 0.5	50	2.0	504	▲ 3.1	806	17.2
6月	3,066	▲ 3.4	450	59.0	225	▲ 15.4	35	▲ 52.7	432	33.7	161	▲ 32.1	82	▲ 28.7	763	1.6	624	▲ 26.8
7月	3,176	▲ 6.8	376	9.9	296	25.4	53	▲ 25.4	338	▲ 14.4	186	▲ 45.3	86	53.6	675	▲ 14.3	953	▲ 4.6
8月	2,818	▲ 7.5	278	17.3	266	7.7	29	▲ 56.7	329	▲ 31.7	277	26.5	64	30.6	653	▲ 12.6	678	▲ 9.5
9月	3,547	7.6	472	53.2	296	36.4	53	3.9	524	39.4	220	0.5	82	▲ 40.1	759	▲ 0.1	609	▲ 11.0
10月	3,329	▲ 7.8	373	▲ 7.9	329	27.0	58	0.0	394	11.6	191	▲ 43.2	128	120.7	776	▲ 11.8	797	▲ 12.7
11月																		
12月																		
30年1月																		
2月																		
3月																		
29年度計	21,574	▲ 2.5	2,645	23.3	1,826	8.5	311	▲ 33.7	2,702	3.0	1,674	▲ 5.9	593	8.8	4,752	▲ 10.0	5,153	▲ 7.2
29年度平均	3,082		378		261		44		386		239		85		679		736	