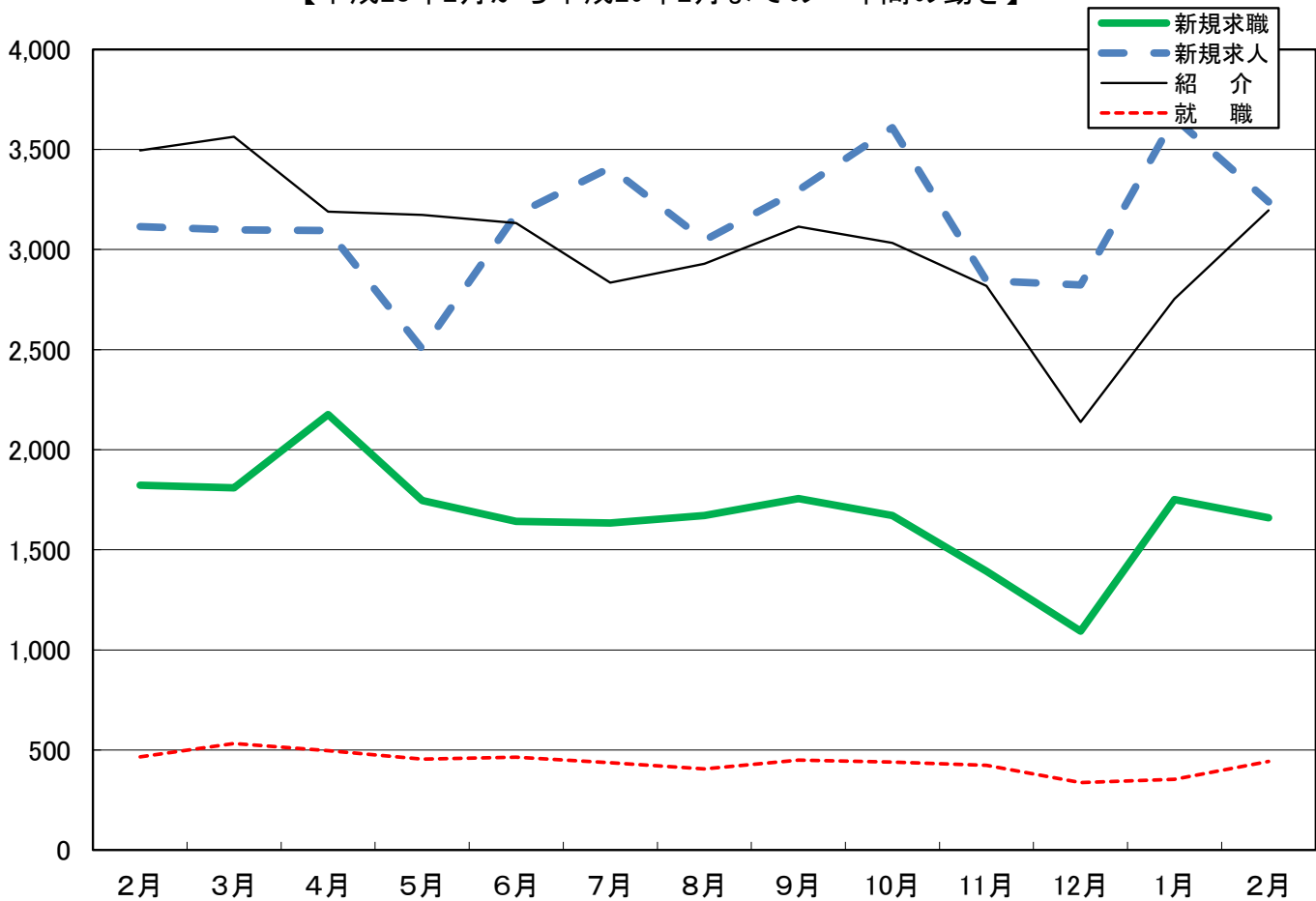


平成29年2月

統計月報

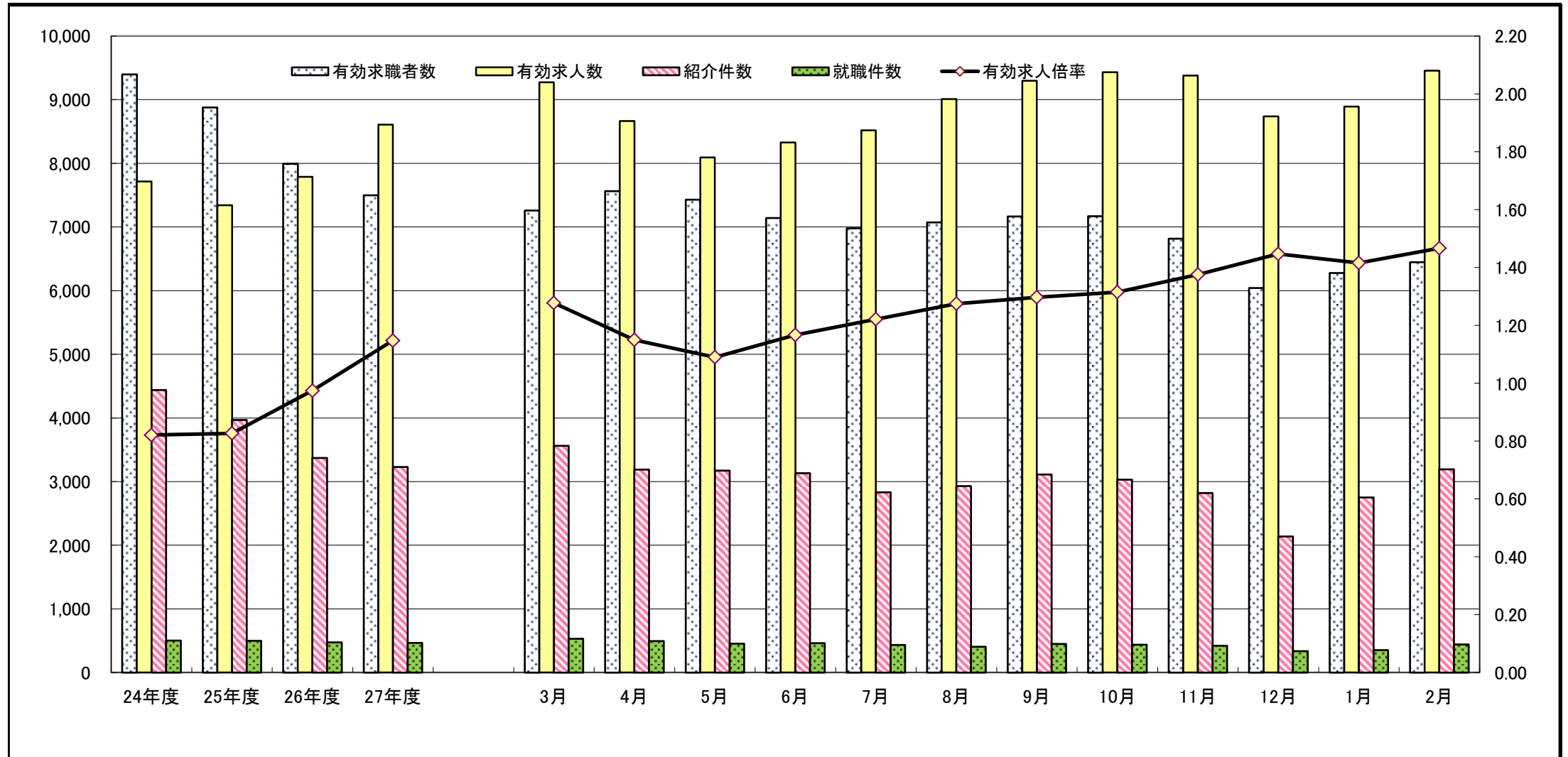
かわさき

【平成28年2月から平成29年2月までの一年間の動き】



	2月	3月	4月	5月	6月	7月	8月	9月	10月	11月	12月	1月	2月
新規求職	1,822	1,810	2,176	1,746	1,642	1,634	1,671	1,756	1,671	1,393	1,094	1,751	1,659
新規求人	3,114	3,098	3,094	2,503	3,174	3,408	3,046	3,296	3,609	2,844	2,823	3,658	3,238
紹介	3,495	3,563	3,189	3,172	3,132	2,834	2,929	3,114	3,033	2,818	2,138	2,753	3,195
就職	465	532	497	455	464	436	405	449	440	424	337	353	443

求人・求職動向（パートタイムを含む）



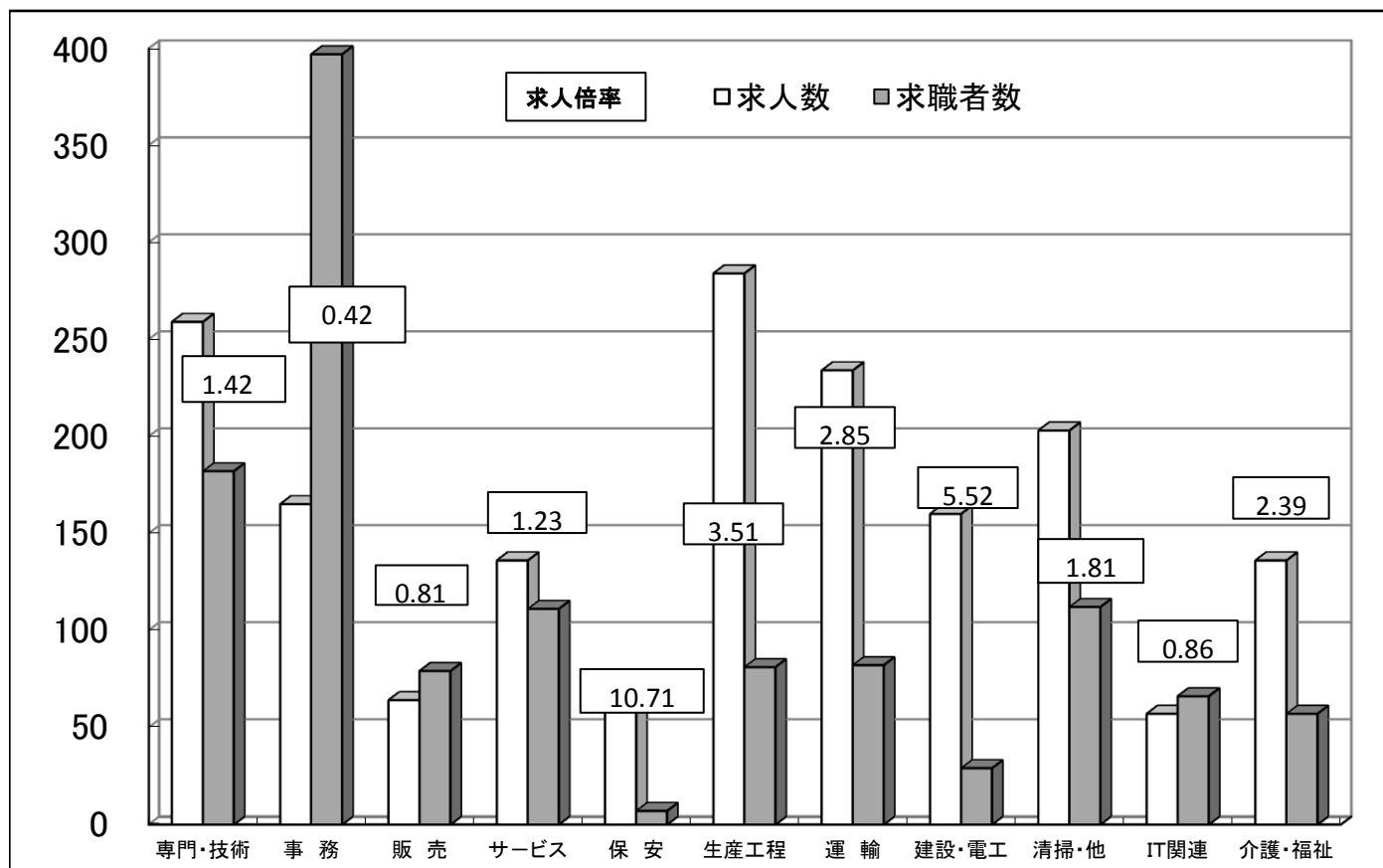
	24年度	25年度	26年度	27年度
有効求職者数	9,398	8,877	7,993	7,500
有効求人数	7,714	7,340	7,787	8,606
紹介件数	4,438	3,968	3,370	3,231
就職件数	503	500	474	465
有効求人倍率	0.82	0.83	0.97	1.15

	3月	4月	5月	6月	7月	8月	9月	10月	11月	12月	1月	2月	平均
有効求職者数	7,260	7,565	7,428	7,140	6,978	7,071	7,167	7,171	6,816	6,040	6,279	6,448	6,947
有効求人数	9,275	8,664	8,093	8,328	8,519	9,011	9,296	9,430	9,377	8,739	8,890	9,457	8,923
紹介件数	3,563	3,189	3,172	3,132	2,834	2,929	3,114	3,033	2,818	2,138	2,753	3,195	2,989
就職件数	532	497	455	464	436	405	449	440	424	337	353	443	436
有効求人倍率	1.28	1.15	1.09	1.17	1.22	1.27	1.30	1.32	1.38	1.45	1.42	1.47	1.28

※ 年度の数字は月平均数。新規学卒を除き、パートを含む。

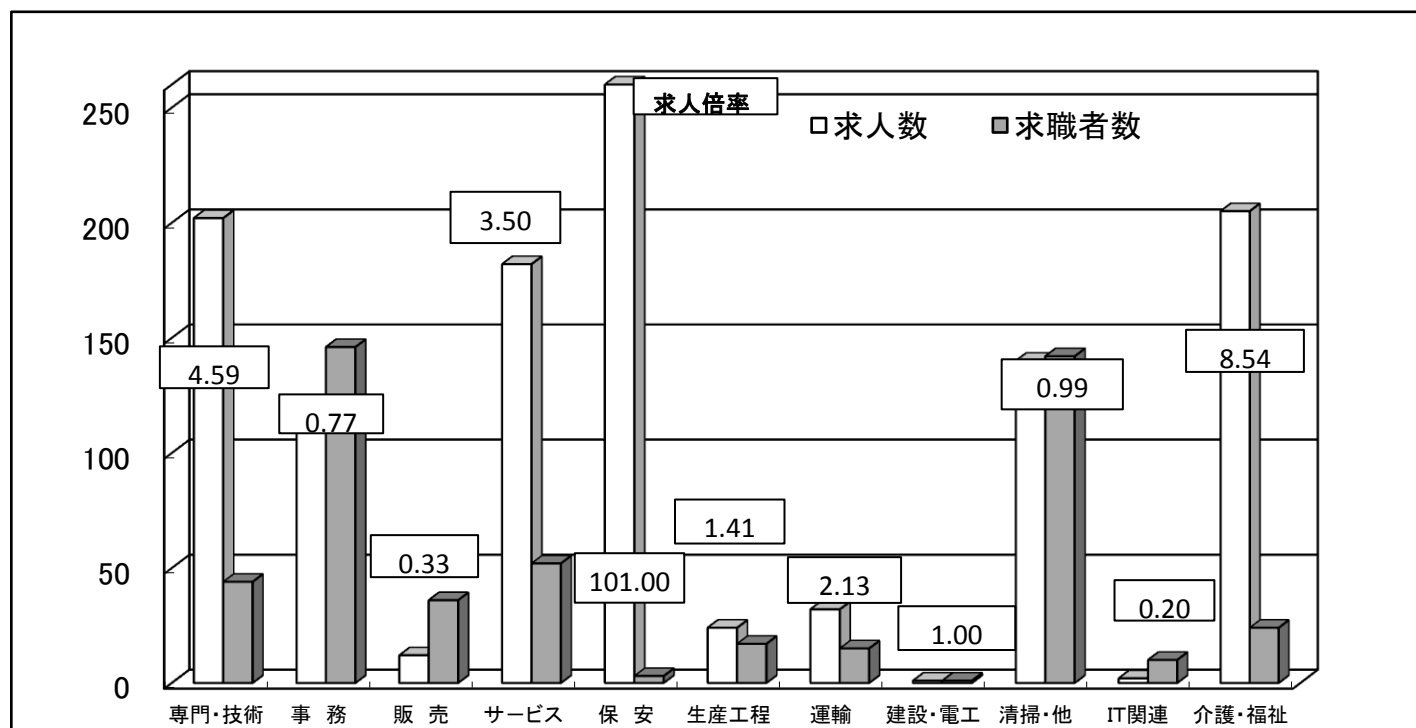
☆ 職種別新規求人・求職状況(常用) ☆ (2月)

一般



	専門・技術	事務	販売	サービス	保安	生産工程	運輸	建設・電工	清掃・他	IT関連	介護・福祉
求人数	259	165	64	136	75	284	234	160	203	57	136
求職者数	182	397	79	111	7	81	82	29	112	66	57

パート



	専門・技術	事務	販売	サービス	保安	生産工程	運輸	建設・電工	清掃・他	IT関連	介護・福祉
求人数	202	113	12	182	303	24	32	1	140	2	205
求職者数	44	146	36	52	3	17	15	1	142	10	24

職業別 新規求人・求職賃金情報（2月）

	一般常用(月額)			常用的パート(時間額)		
	求人賃金(平均)		求職者希望賃金(平均)	求人賃金(平均)		求職者希望賃金(平均)
	上限	下限		上限	下限	
管理的職業	355,500	323,000	290,000	1,000	1,000	-
専門的・技術的職業	303,511	231,017	260,718	1,701	1,507	1,397
開発技術者	352,143	232,000	337,059	-	-	1,133
製造技術者	312,242	250,242	257,333	-	-	1,400
建築・土木技術者等	349,758	229,002	375,000	-	-	-
情報処理技術者	338,053	224,181	276,667	1,200	1,200	1,225
医師、薬剤師等	357,000	273,000	230,000	2,226	1,992	-
保健師、看護師等	329,750	276,458	258,125	1,921	1,661	1,306
社会福祉専門の職業	263,368	217,015	207,222	1,365	1,231	1,091
事務的職業	242,090	193,791	213,479	1,135	1,043	1,027
一般事務員	228,654	185,227	207,902	1,146	1,062	1,020
会計事務員	292,541	223,148	233,600	1,078	1,003	970
生産関連事務員	232,083	198,052	263,846	1,225	975	-
営業・販売関連事務員	284,317	207,899	224,474	1,103	937	1,306
販売の職業	268,976	200,966	267,051	1,021	938	1,009
営業の職業	275,659	203,491	282,545	1,030	930	1,233
サービスの職業	235,320	192,712	221,351	1,134	1,013	978
家庭生活支援サービス	-	-	-	-	-	1,000
介護サービスの職業	233,747	201,592	213,750	1,178	1,025	988
飲食物調理の職業	247,148	184,537	235,517	1,058	1,007	953
接客・給仕の職業	322,429	232,229	223,636	1,119	1,001	977
保安の職業	202,266	177,969	190,000	1,150	951	1,083
生産工程の職業	287,025	206,063	227,284	1,223	1,053	975
金属材料製造の職業	294,244	210,754	247,619	1,467	1,177	1,000
製品製造・加工処理	275,731	217,020	228,947	1,202	1,002	990
機械組立の職業	242,103	199,951	214,667	1,100	950	950
機械整備・修理の職業	303,350	202,482	221,429	1,152	1,018	-
機械検査の職業	233,650	210,900	-	1,143	977	930
輸送・機械運転の職業	288,735	234,283	263,293	1,122	1,048	1,037
自動車運転の職業	288,455	237,656	276,170	1,103	1,032	1,005
定置・建設機械運転	318,509	234,951	241,579	1,429	1,250	1,250
建設・採掘の職業	356,925	233,779	247,586	2,500	2,000	1,000
建設の職業	340,100	230,840	245,000	-	-	-
電気工事の職業	338,075	209,135	226,250	2,500	2,000	-
土木の職業	379,292	227,970	274,444	-	-	1,000
運搬・清掃等の職業	271,206	239,334	213,578	1,077	1,042	970
運搬の職業	291,681	257,370	233,103	1,268	1,110	970
清掃の職業	224,375	195,443	172,500	1,036	1,034	963
IT関連の職業	325,695	222,279	272,462	1,200	1,200	1,049
福祉関連の職業	279,420	232,304	225,965	1,527	1,358	1,125
介護関連の職業	250,203	210,901	215,405	1,235	1,080	1,003

※ 求人賃金の上限下限は、それぞれの平均値を記載しています。

※就業場所が神奈川県外の求人を含むので、求人賃金下限が神奈川の最低賃金より低い事があります。

■平成28年度 新規求人の主要産業別状況(新規学卒を除きパートタイムを含む)

川崎公共職業安定所

項目 年月	産業計		第2次産業		第3次産業													
	前年比		前年比		建設業	製造業	情報通信業	運輸・郵便業	卸売・小売業	宿泊・飲食サービス業	医療・福祉	サービス業						
22年度計	25,236	6.2	2,665	▲ 14.6	2,080	29.1	534	6.4	3,843	3.1	2,535	3.3	903	▲ 3.6	5,652	17.5	3,807	0.6
23年度計	27,685	9.7	3,724	39.7	2,306	10.9	789	47.8	3,972	3.4	2,427	▲ 4.3	935	3.5	5,768	2.1	4,309	13.2
24年度計	33,669	21.6	4,266	14.6	2,493	8.1	1,209	53.2	4,540	14.3	2,953	21.7	1,446	54.7	8,161	41.5	5,479	27.2
25年度計	31,254	▲ 7.2	3,523	▲ 17.4	2,544	2.0	844	▲ 30.2	4,040	▲ 11.0	3,032	2.7	1,056	▲ 27.0	7,370	▲ 9.7	6,003	9.6
26年度計	33,443	7.0	3,511	▲ 0.3	2,684	5.5	1,089	29.0	3,627	▲ 10.2	2,878	▲ 5.1	1,125	6.5	8,310	12.8	7,374	22.8
27年4月	3,129	21.8	370	7.2	202	▲ 13.7	77	63.8	306	12.9	291	33.5	88	▲ 30.2	705	10.2	835	77.3
5月	2,369	▲ 8.8	280	▲ 2.4	209	22.2	66	▲ 43.1	271	▲ 2.2	281	▲ 3.4	79	2.6	449	▲ 14.3	468	▲ 25.7
6月	2,641	1.1	282	30.0	223	3.2	51	▲ 22.7	230	▲ 30.5	262	23.6	89	61.8	700	0.3	602	▲ 0.3
7月	3,201	15.2	403	32.6	241	25.5	100	81.8	299	▲ 16.5	348	61.9	56	▲ 33.3	761	1.6	739	19.4
8月	2,599	4.2	245	▲ 22.7	250	24.4	67	▲ 29.5	383	16.4	218	▲ 11.7	104	35.1	567	10.1	513	▲ 7.2
9月	2,815	▲ 6.5	287	▲ 25.5	260	7.4	99	54.7	239	▲ 20.1	258	▲ 14.0	76	▲ 14.6	734	▲ 2.9	608	▲ 4.3
10月	4,240	26.0	425	25.7	278	10.8	65	▲ 13.3	424	28.9	619	163.4	79	▲ 36.3	983	29.5	715	1.4
11月	2,969	16.4	281	0.4	225	▲ 4.3	159	112.0	485	76.4	182	▲ 1.6	118	47.5	694	4.8	642	4.4
12月	2,885	9.1	306	50.7	184	4.5	59	▲ 65.7	214	3.4	411	116.3	70	▲ 35.8	701	▲ 13.1	685	14.2
28年1月	3,611	8.0	325	▲ 3.6	253	▲ 15.4	54	▲ 72.0	377	▲ 9.2	345	38.6	128	20.8	1,039	31.2	682	▲ 1.4
2月	3,114	13.5	277	2.6	261	22.0	110	23.6	416	42.0	225	▲ 16.0	100	17.6	752	10.3	673	8.7
3月	3,098	13.4	330	44.7	259	2.4	53	26.2	345	42.0	231	▲ 13.8	124	9.7	683	▲ 5.9	806	27.7
27年度計	36,671	9.7	3,811	8.5	2,845	6.0	960	▲ 11.8	3,989	10.0	3,671	27.6	1,111	▲ 1.2	8,768	5.5	7,968	8.1
27年度平均	3,056		318		237		80		332		306		93		731		664	
28年4月	3,094	▲ 1.1	332	▲ 10.3	272	34.7	91	18.2	371	21.2	235	▲ 19.2	81	▲ 8.0	836	18.6	668	▲ 20.0
5月	2,503	5.7	238	▲ 15.0	186	▲ 11.0	57	▲ 13.6	324	19.6	193	▲ 31.3	49	▲ 38.0	520	15.8	688	47.0
6月	3,174	20.2	283	0.4	266	19.3	74	45.1	323	40.4	237	▲ 9.5	115	29.2	751	7.3	853	41.7
7月	3,408	6.5	342	▲ 15.1	236	▲ 2.1	71	▲ 29.0	395	32.1	340	▲ 2.3	56	0.0	788	3.5	999	35.2
8月	3,046	17.2	237	▲ 3.3	247	▲ 1.2	67	0.0	482	25.8	219	0.5	49	▲ 52.9	747	31.7	749	46.0
9月	3,296	17.1	308	7.3	217	▲ 16.5	51	▲ 48.5	376	57.3	219	▲ 15.1	137	80.3	760	3.5	684	12.5
10月	3,609	▲ 14.9	405	▲ 4.7	259	▲ 6.8	58	▲ 10.8	353	▲ 16.7	336	▲ 45.7	58	▲ 26.6	880	▲ 10.5	913	27.7
11月	2,844	▲ 4.2	279	▲ 0.7	272	20.9	58	▲ 63.5	371	▲ 23.5	160	▲ 12.1	57	▲ 51.7	663	▲ 4.5	559	▲ 12.9
12月	2,823	▲ 2.1	285	▲ 6.9	195	6.0	47	▲ 20.3	315	47.2	181	▲ 56.0	107	52.9	874	24.7	596	▲ 13.0
29年1月	3,658	1.3	534	64.3	280	10.7	53	▲ 1.9	278	▲ 26.3	418	21.2	142	10.9	705	▲ 32.1	972	42.5
2月	3,238	4.0	299	7.9	271	3.8	60	▲ 45.5	367	▲ 11.8	205	▲ 8.9	51	▲ 49.0	701	▲ 6.8	1,022	51.9
3月																		
28年度計	34,693	3.3	3,542	1.8	2,701	4.4	687	▲ 24.3	3,955	8.5	2,743	▲ 20.3	902	▲ 8.6	8,225	1.7	8,703	21.5
28年度平均	3,154		322		246		62		360		249		82		748		791	