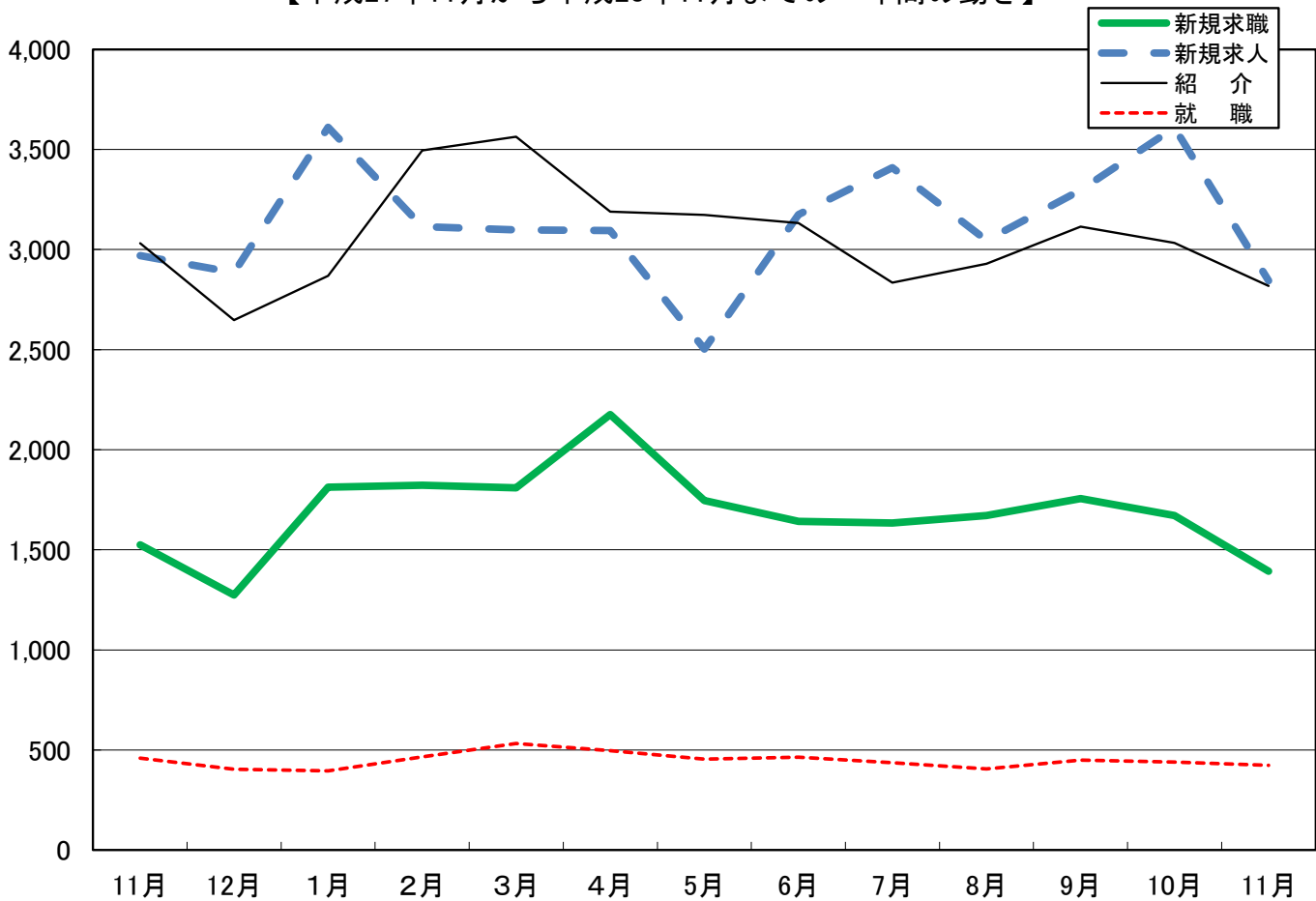


平成28年11月

統計月報

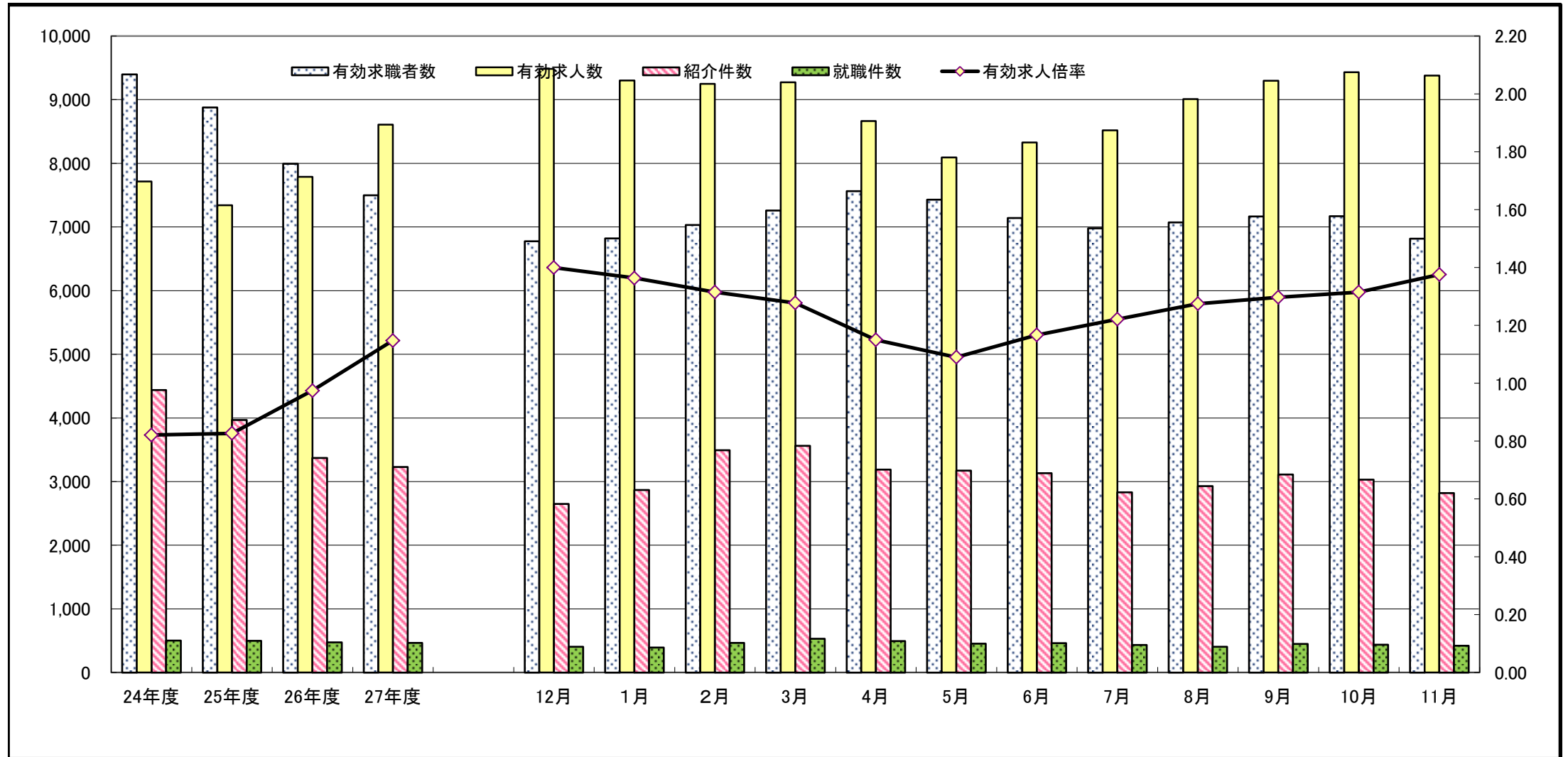
かわさき

【平成27年11月から平成28年11月までの一年間の動き】



	11月	12月	1月	2月	3月	4月	5月	6月	7月	8月	9月	10月	11月
新規求職	1,524	1,274	1,812	1,822	1,810	2,176	1,746	1,642	1,634	1,671	1,756	1,671	1,393
新規求人	2,969	2,885	3,611	3,114	3,098	3,094	2,503	3,174	3,408	3,046	3,296	3,609	2,844
紹介	3,031	2,648	2,869	3,495	3,563	3,189	3,172	3,132	2,834	2,929	3,114	3,033	2,818
就職	459	404	395	465	532	497	455	464	436	405	449	440	424

求人・求職動向（パートタイムを含む）



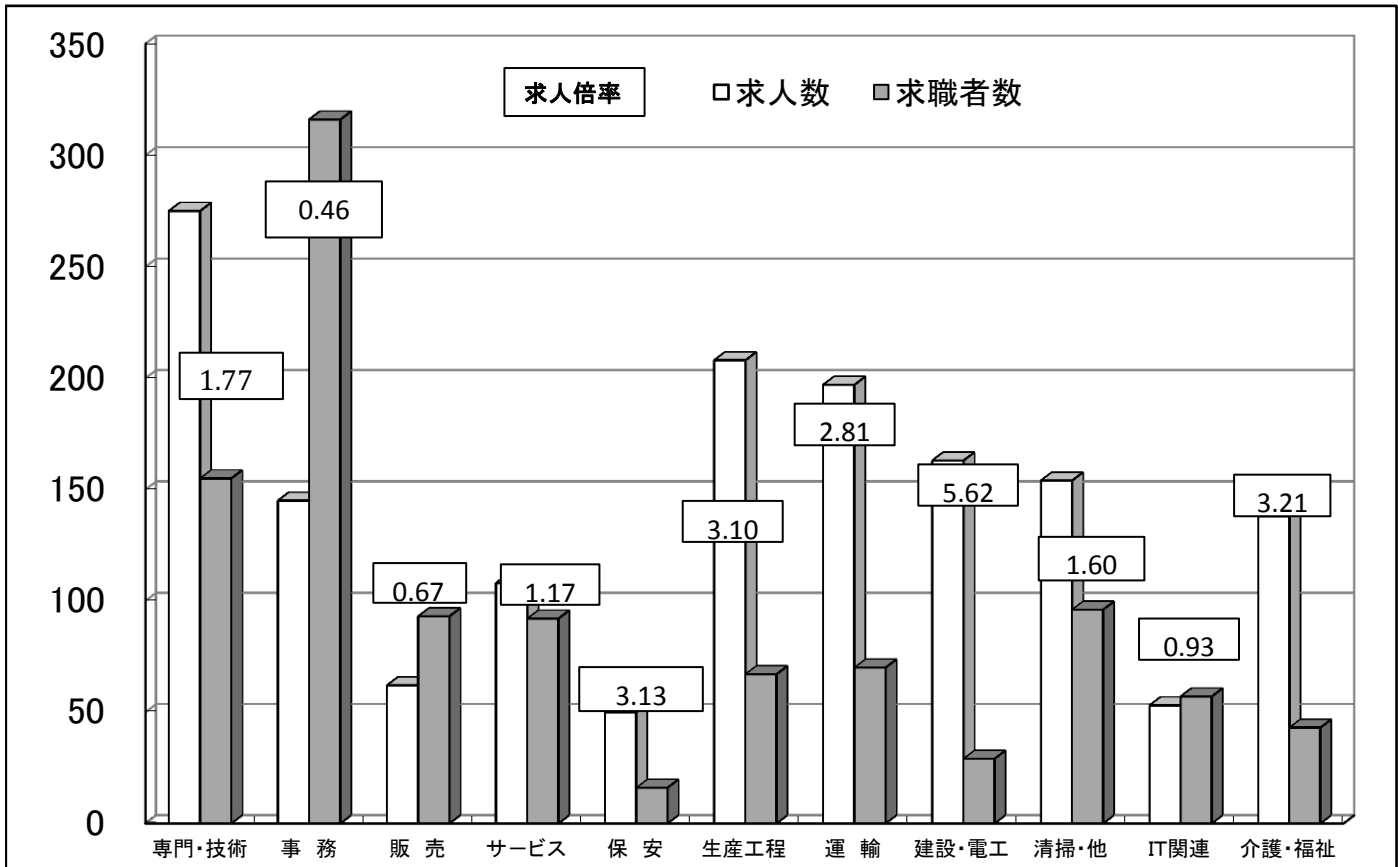
	24年度	25年度	26年度	27年度
有効求職者数	9,398	8,877	7,993	7,500
有効求人数	7,714	7,340	7,787	8,606
紹介件数	4,438	3,968	3,370	3,231
就職件数	503	500	474	465
有効求人倍率	0.82	0.83	0.97	1.15

	12月	1月	2月	3月	4月	5月	6月	7月	8月	9月	10月	11月	平均
有効求職者数	6,777	6,821	7,031	7,260	7,565	7,428	7,140	6,978	7,071	7,167	7,171	6,816	7,102
有効求人数	9,486	9,300	9,247	9,275	8,664	8,093	8,328	8,519	9,011	9,296	9,430	9,377	9,002
紹介件数	2,648	2,869	3,495	3,563	3,189	3,172	3,132	2,834	2,929	3,114	3,033	2,818	3,066
就職件数	404	395	465	532	497	455	464	436	405	449	440	424	447
有効求人倍率	1.40	1.36	1.32	1.28	1.15	1.09	1.17	1.22	1.27	1.30	1.32	1.38	1.27

※ 年度の数字は月平均数。新規学卒を除き、パートを含む。

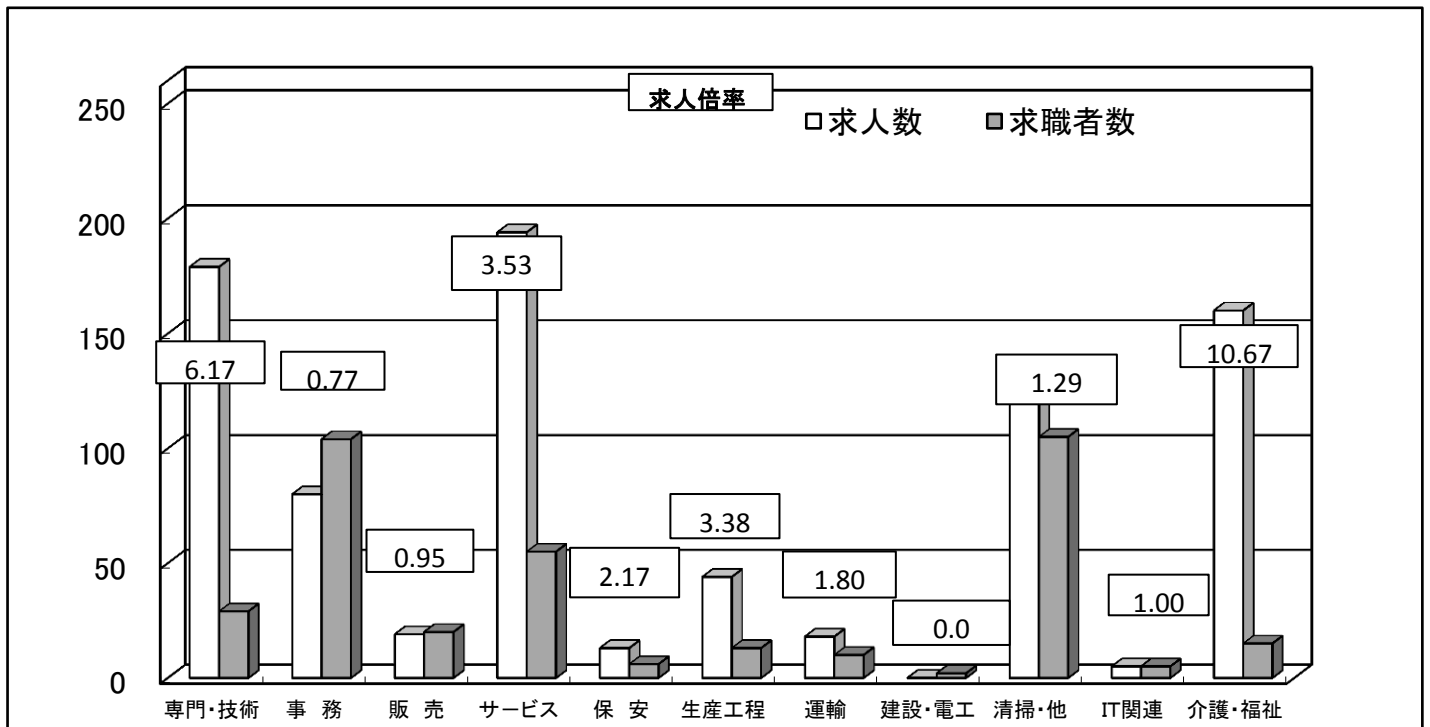
☆ 職種別新規求人・求職状況(常用) ☆ (11月)

一 般



	専門・技術	事務	販売	サービス	保安	生産工程	運輸	建設・電工	清掃・他	IT関連	介護・福祉
求人数	275	145	62	108	50	208	197	163	154	53	138
求職者数	155	316	93	92	16	67	70	29	96	57	43

パ ー ト



	専門・技術	事務	販売	サービス	保安	生産工程	運輸	建設・電工	清掃・他	IT関連	介護・福祉
求人数	179	80	19	194	13	44	18	0	135	5	160
求職者数	29	104	20	55	6	13	10	2	105	5	15

職業別 新規求人・求職賃金情報（11月）

	一般常用(月額)			常用的パート(時間額)		
	求人賃金(平均)		求職者希望賃金(平均)	求人賃金(平均)		求職者希望賃金(平均)
	上限	下限		上限	下限	
管理的職業	362,444	308,000	297,500	-	-	-
専門的・技術的職業	307,717	227,729	246,299	1,568	1,386	1,222
開発技術者	342,500	222,500	350,000	-	-	-
製造技術者	468,152	226,762	245,000	-	-	1,333
建築・土木技術者等	431,587	288,164	278,571	-	-	-
情報処理技術者	364,000	216,500	261,200	1,288	1,100	-
医師、薬剤師等	386,250	277,000	416,667	2,102	1,935	-
保健師、看護師等	330,853	249,771	250,000	1,912	1,671	1,550
社会福祉専門の職業	248,249	202,141	209,375	1,285	1,128	1,026
事務的職業	238,345	189,512	222,276	1,136	1,006	1,047
一般事務員	232,748	185,099	220,413	1,110	991	1,041
会計事務員	263,588	207,941	216,000	1,213	1,049	1,093
生産関連事務員	247,365	199,379	273,750	-	-	1,000
営業・販売関連事務員	250,401	187,981	222,308	1,207	1,007	1,000
販売の職業	300,157	217,317	243,548	1,083	975	950
営業の職業	302,729	223,418	259,833	1,500	1,200	1,000
サービスの職業	238,038	189,648	211,429	1,200	1,005	1,024
家庭生活支援サービス	-	-	-	-	-	-
介護サービスの職業	247,089	200,656	199,565	1,194	1,029	1,050
飲食物調理の職業	233,920	172,111	217,917	1,396	1,010	962
接客・給仕の職業	325,400	231,340	210,667	1,133	1,002	976
保安の職業	212,609	181,512	208,125	936	934	964
生産工程の職業	286,612	207,220	230,909	1,147	1,008	1,045
金属材料製造の職業	297,058	212,515	236,000	1,400	1,067	1,000
製品製造・加工処理	260,577	208,323	222,500	1,021	965	976
機械組立の職業	271,320	215,930	205,000	1,065	965	1,000
機械整備・修理の職業	306,685	204,129	283,636	1,200	1,000	-
機械検査の職業	230,084	189,612	150,000	-	-	-
輸送・機械運転の職業	263,492	221,003	263,333	1,132	1,066	998
自動車運転の職業	263,038	223,530	258,947	1,098	1,036	997
定置・建設機械運転	268,510	214,072	286,154	1,429	1,250	1,000
建設・採掘の職業	361,150	229,036	272,759	-	-	965
建設の職業	343,075	228,188	257,692	-	-	930
電気工事の職業	362,977	209,817	275,000	-	-	-
土木の職業	384,916	233,004	276,667	-	-	1,000
運搬・清掃等の職業	239,939	210,341	212,872	1,071	1,041	975
運搬の職業	253,988	223,119	226,512	1,188	1,138	995
清掃の職業	245,464	194,179	201,333	1,061	1,038	947
IT関連の職業	334,421	204,535	249,464	1,168	1,043	952
福祉関連の職業	274,905	219,177	215,581	1,475	1,309	1,104
介護関連の職業	248,426	201,782	205,152	1,220	1,055	1,029

※ 求人賃金の上限下限は、それぞれの平均値を記載しています。

※就業場所が神奈川県外の求人を含むので、求人賃金下限が神奈川の最低賃金より低い事があります。

■平成28年度 新規求人の主要産業別状況(新規学卒を除きパートタイムを含む)

川崎公共職業安定所

項目 年月	産業計		第2次産業		第3次産業													
	前年比		前年比		情報通信業	運輸・郵便業	卸売・小売業	宿泊・飲食サービス業	医療・福祉	サービス業	建設業	製造業	情報通信業	運輸・郵便業	卸売・小売業	宿泊・飲食サービス業	医療・福祉	サービス業
					前年比	前年比	前年比	前年比	前年比	前年比	前年比	前年比	前年比	前年比	前年比	前年比	前年比	前年比
22年度計	25,236	6.2	2,665	▲ 14.6	2,080	29.1	534	6.4	3,843	3.1	2,535	3.3	903	▲ 3.6	5,652	17.5	3,807	0.6
23年度計	27,685	9.7	3,724	39.7	2,306	10.9	789	47.8	3,972	3.4	2,427	▲ 4.3	935	3.5	5,768	2.1	4,309	13.2
24年度計	33,669	21.6	4,266	14.6	2,493	8.1	1,209	53.2	4,540	14.3	2,953	21.7	1,446	54.7	8,161	41.5	5,479	27.2
25年度計	31,254	▲ 7.2	3,523	▲ 17.4	2,544	2.0	844	▲ 30.2	4,040	▲ 11.0	3,032	2.7	1,056	▲ 27.0	7,370	▲ 9.7	6,003	9.6
26年度計	33,443	7.0	3,511	▲ 0.3	2,684	5.5	1,089	29.0	3,627	▲ 10.2	2,878	▲ 5.1	1,125	6.5	8,310	12.8	7,374	22.8
27年4月	3,129	21.8	370	7.2	202	▲ 13.7	77	63.8	306	12.9	291	33.5	88	▲ 30.2	705	10.2	835	77.3
5月	2,369	▲ 8.8	280	▲ 2.4	209	22.2	66	▲ 43.1	271	▲ 2.2	281	▲ 3.4	79	2.6	449	▲ 14.3	468	▲ 25.7
6月	2,641	1.1	282	30.0	223	3.2	51	▲ 22.7	230	▲ 30.5	262	23.6	89	61.8	700	0.3	602	▲ 0.3
7月	3,201	15.2	403	32.6	241	25.5	100	81.8	299	▲ 16.5	348	61.9	56	▲ 33.3	761	1.6	739	19.4
8月	2,599	4.2	245	▲ 22.7	250	24.4	67	▲ 29.5	383	16.4	218	▲ 11.7	104	35.1	567	10.1	513	▲ 7.2
9月	2,815	▲ 6.5	287	▲ 25.5	260	7.4	99	54.7	239	▲ 20.1	258	▲ 14.0	76	▲ 14.6	734	▲ 2.9	608	▲ 4.3
10月	4,240	26.0	425	25.7	278	10.8	65	▲ 13.3	424	28.9	619	163.4	79	▲ 36.3	983	29.5	715	1.4
11月	2,969	16.4	281	0.4	225	▲ 4.3	159	112.0	485	76.4	182	▲ 1.6	118	47.5	694	4.8	642	4.4
12月	2,885	9.1	306	50.7	184	4.5	59	▲ 65.7	214	3.4	411	116.3	70	▲ 35.8	701	▲ 13.1	685	14.2
28年1月	3,611	8.0	325	▲ 3.6	253	▲ 15.4	54	▲ 72.0	377	▲ 9.2	345	38.6	128	20.8	1,039	31.2	682	▲ 1.4
2月	3,114	13.5	277	2.6	261	22.0	110	23.6	416	42.0	225	▲ 16.0	100	17.6	752	10.3	673	8.7
3月	3,098	13.4	330	44.7	259	2.4	53	26.2	345	42.0	231	▲ 13.8	124	9.7	683	▲ 5.9	806	27.7
27年度計	36,671	9.7	3,811	8.5	2,845	6.0	960	▲ 11.8	3,989	10.0	3,671	27.6	1,111	▲ 1.2	8,768	5.5	7,968	8.1
27年度平均	3,056		318		237		80		332		306		93		731		664	
28年4月	3,094	▲ 1.1	332	▲ 10.3	272	34.7	91	18.2	371	21.2	235	▲ 19.2	81	▲ 8.0	836	18.6	668	▲ 20.0
5月	2,503	5.7	238	▲ 15.0	186	▲ 11.0	57	▲ 13.6	324	19.6	193	▲ 31.3	49	▲ 38.0	520	15.8	688	47.0
6月	3,174	20.2	283	0.4	266	19.3	74	45.1	323	40.4	237	▲ 9.5	115	29.2	751	7.3	853	41.7
7月	3,408	6.5	342	▲ 15.1	236	▲ 2.1	71	▲ 29.0	395	32.1	340	▲ 2.3	56	0.0	788	3.5	999	35.2
8月	3,046	17.2	237	▲ 3.3	247	▲ 1.2	67	0.0	482	25.8	219	0.5	49	▲ 52.9	747	31.7	749	46.0
9月	3,296	17.1	308	7.3	217	▲ 16.5	51	▲ 48.5	376	57.3	219	▲ 15.1	137	80.3	760	3.5	684	12.5
10月	3,609	▲ 14.9	405	▲ 4.7	259	▲ 6.8	58	▲ 10.8	353	▲ 16.7	336	▲ 45.7	58	▲ 26.6	880	▲ 10.5	913	27.7
11月	2,844	▲ 4.2	279	▲ 0.7	272	20.9	58	▲ 63.5	371	▲ 23.5	160	▲ 12.1	57	▲ 51.7	663	▲ 4.5	559	▲ 12.9
12月																		
29年1月																		
2月																		
3月																		
28年度計	24,974	4.2	2,424	▲ 5.8	1,955	3.5	527	▲ 23.0	2,995	13.6	1,939	▲ 21.1	602	▲ 12.6	5,945	6.3	6,113	19.3
28年度平均	3,122		303		244		66		374		242		75		743		764	