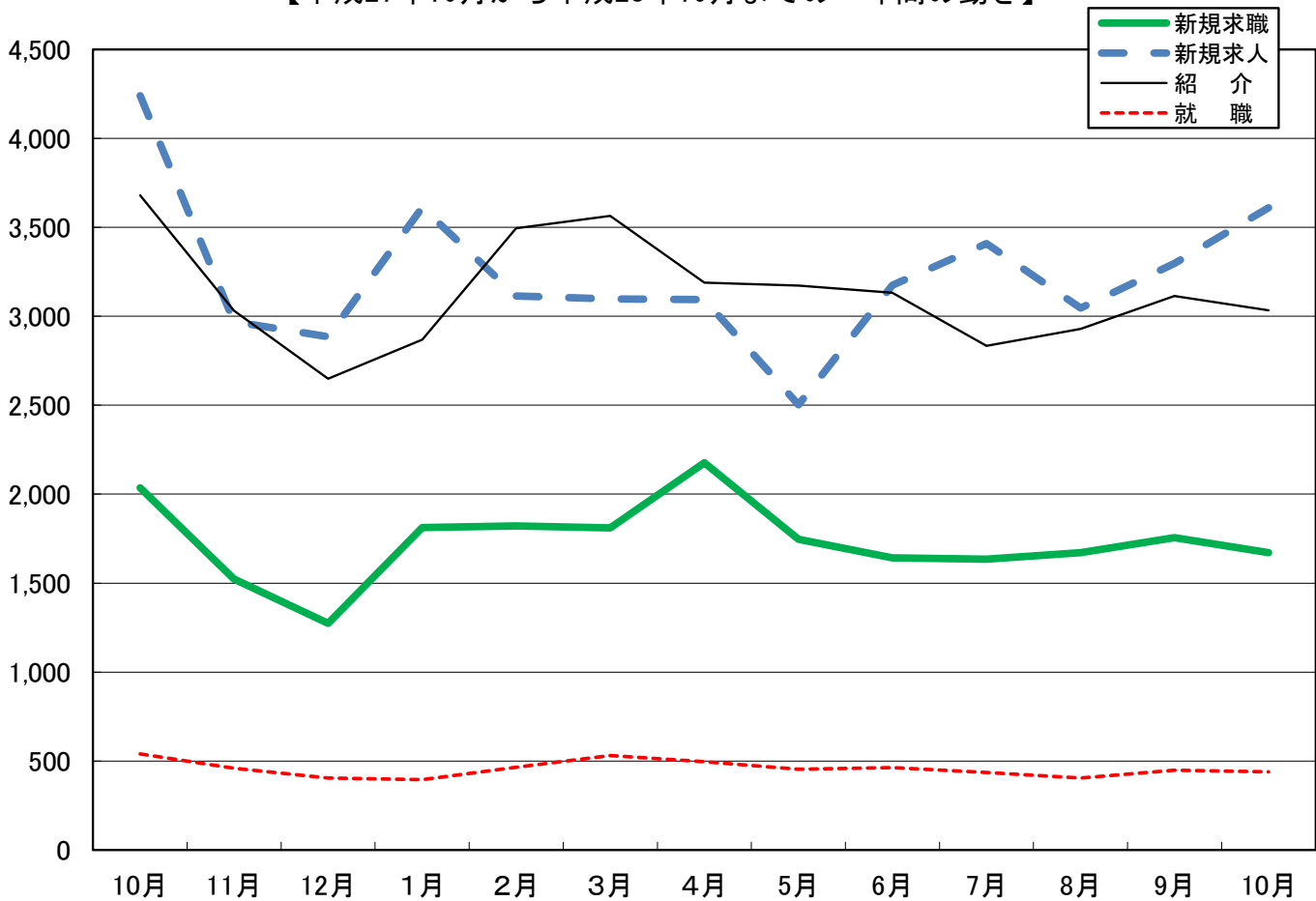


平成28年10月

統計月報

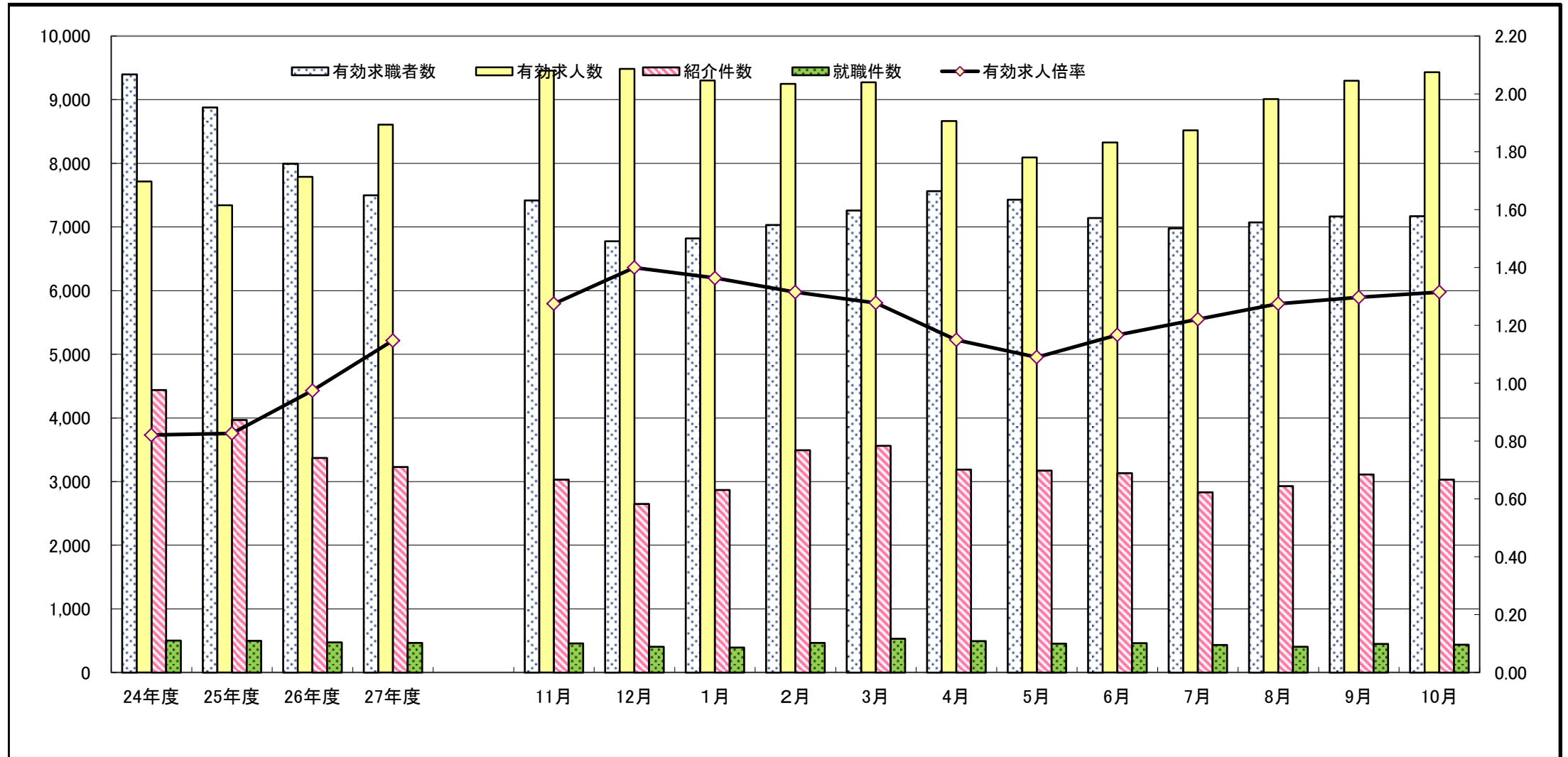
かわさき

【平成27年10月から平成28年10月までの一年間の動き】



| | 10月 | 11月 | 12月 | 1月 | 2月 | 3月 | 4月 | 5月 | 6月 | 7月 | 8月 | 9月 | 10月 |
|------|-------|-------|-------|-------|-------|-------|-------|-------|-------|-------|-------|-------|-------|
| 新規求職 | 2,035 | 1,524 | 1,274 | 1,812 | 1,822 | 1,810 | 2,176 | 1,746 | 1,642 | 1,634 | 1,671 | 1,756 | 1,671 |
| 新規求人 | 4,240 | 2,969 | 2,885 | 3,611 | 3,114 | 3,098 | 3,094 | 2,503 | 3,174 | 3,408 | 3,046 | 3,296 | 3,609 |
| 紹介 | 3,679 | 3,031 | 2,648 | 2,869 | 3,495 | 3,563 | 3,189 | 3,172 | 3,132 | 2,834 | 2,929 | 3,114 | 3,033 |
| 就職 | 541 | 459 | 404 | 395 | 465 | 532 | 497 | 455 | 464 | 436 | 405 | 449 | 440 |

求人・求職動向（パートタイムを含む）



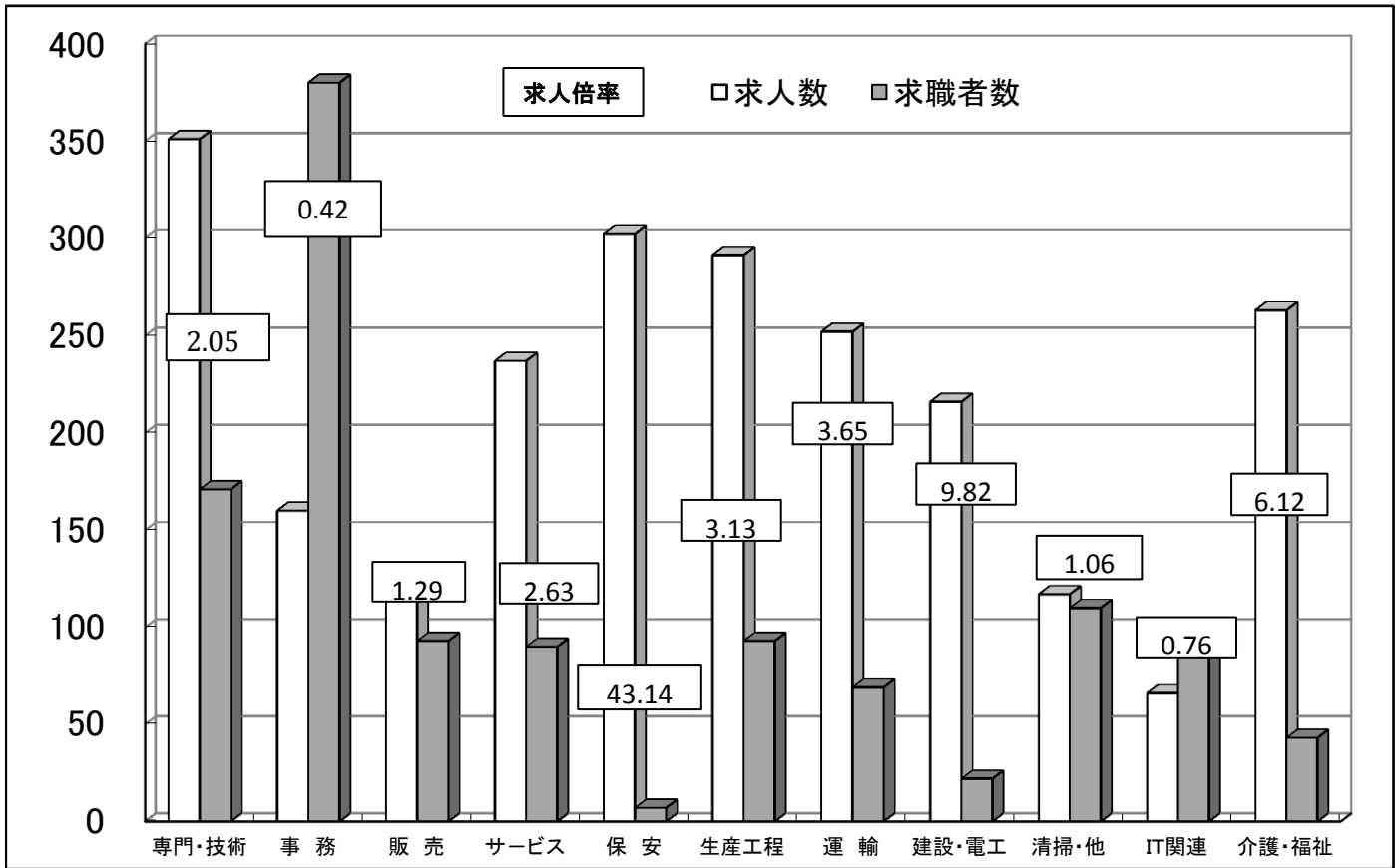
| | 24年度 | 25年度 | 26年度 | 27年度 |
|--------|-------|-------|-------|-------|
| 有効求職者数 | 9,398 | 8,877 | 7,993 | 7,500 |
| 有効求人数 | 7,714 | 7,340 | 7,787 | 8,606 |
| 紹介件数 | 4,438 | 3,968 | 3,370 | 3,231 |
| 就職件数 | 503 | 500 | 474 | 465 |
| 有効求人倍率 | 0.82 | 0.83 | 0.97 | 1.15 |

| | 11月 | 12月 | 1月 | 2月 | 3月 | 4月 | 5月 | 6月 | 7月 | 8月 | 9月 | 10月 | 平均 |
|--------|-------|-------|-------|-------|-------|-------|-------|-------|-------|-------|-------|-------|-------|
| 有効求職者数 | 7,417 | 6,777 | 6,821 | 7,031 | 7,260 | 7,565 | 7,428 | 7,140 | 6,978 | 7,071 | 7,167 | 7,171 | 7,152 |
| 有効求人数 | 9,455 | 9,486 | 9,300 | 9,247 | 9,275 | 8,664 | 8,093 | 8,328 | 8,519 | 9,011 | 9,296 | 9,430 | 9,009 |
| 紹介件数 | 3,031 | 2,648 | 2,869 | 3,495 | 3,563 | 3,189 | 3,172 | 3,132 | 2,834 | 2,929 | 3,114 | 3,033 | 3,084 |
| 就職件数 | 459 | 404 | 395 | 465 | 532 | 497 | 455 | 464 | 436 | 405 | 449 | 440 | 450 |
| 有効求人倍率 | 1.27 | 1.40 | 1.36 | 1.32 | 1.28 | 1.15 | 1.09 | 1.17 | 1.22 | 1.27 | 1.30 | 1.32 | 1.26 |

※ 年度の数字は月平均数。新規学卒を除き、パートを含む。

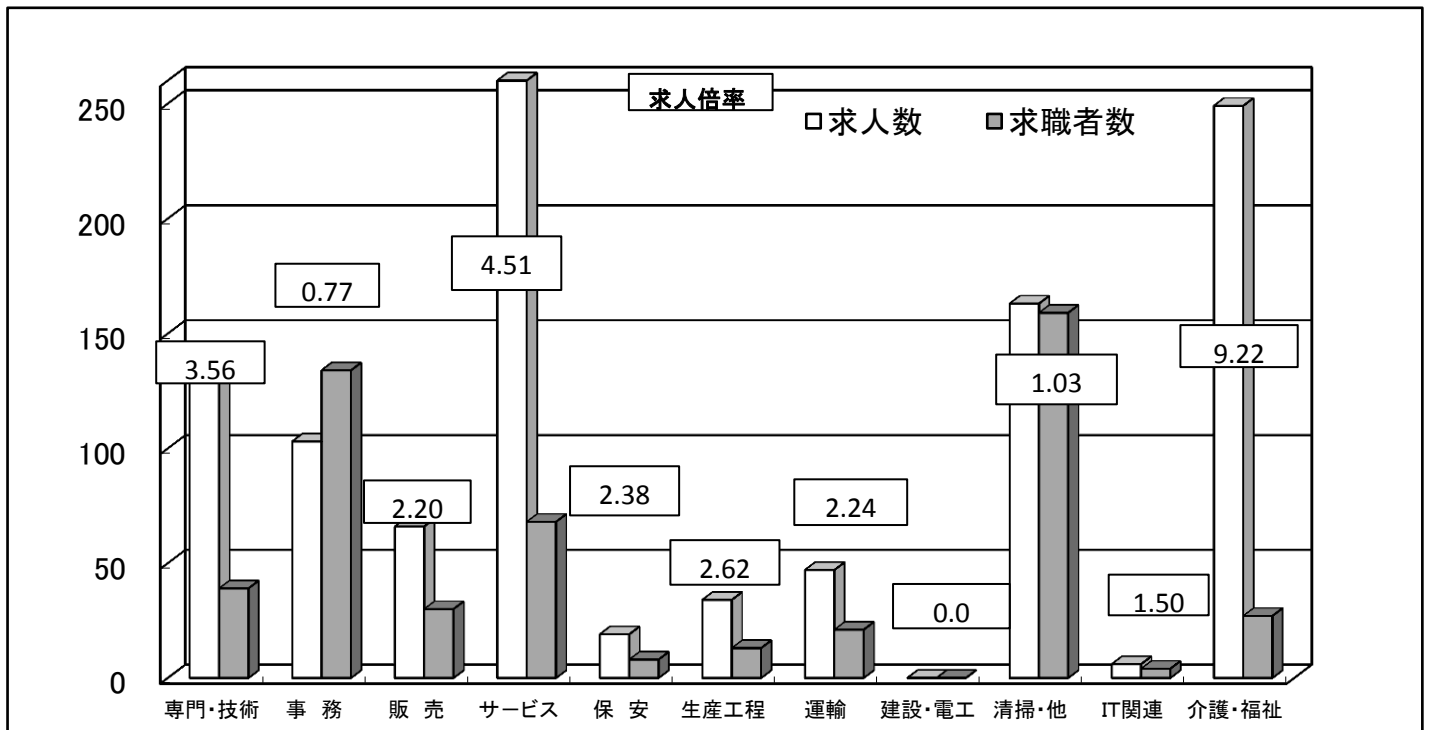
☆ 職種別新規求人・求職状況(常用) ☆ (10月)

一 般



| | 専門・技術 | 事務 | 販売 | サービス | 保安 | 生産工程 | 運輸 | 建設・電工 | 清掃・他 | IT関連 | 介護・福祉 |
|------|-------|-----|-----|------|-----|------|-----|-------|------|------|-------|
| 求人数 | 351 | 160 | 120 | 237 | 302 | 291 | 252 | 216 | 117 | 66 | 263 |
| 求職者数 | 171 | 380 | 93 | 90 | 7 | 93 | 69 | 22 | 110 | 87 | 43 |

パ ー ト



| | 専門・技術 | 事務 | 販売 | サービス | 保安 | 生産工程 | 運輸 | 建設・電工 | 清掃・他 | IT関連 | 介護・福祉 |
|------|-------|-----|----|------|----|------|----|-------|------|------|-------|
| 求人数 | 139 | 103 | 66 | 307 | 19 | 34 | 47 | 0 | 163 | 6 | 249 |
| 求職者数 | 39 | 134 | 30 | 68 | 8 | 13 | 21 | 0 | 159 | 4 | 27 |

職業別 新規求人・求職賃金情報（10月）

| | 一般常用(月額) | | | 常用的パート(時間額) | | |
|------------|----------|---------|-------------|-------------|-------|-------------|
| | 求人賃金(平均) | | 求職者希望賃金(平均) | 求人賃金(平均) | | 求職者希望賃金(平均) |
| | 上限 | 下限 | | 上限 | 下限 | |
| 管理的職業 | 348,333 | 301,667 | 308,571 | - | - | - |
| 専門的・技術的職業 | 300,055 | 227,133 | 261,462 | 1,699 | 1,483 | 1,383 |
| 開発技術者 | 359,483 | 252,128 | 360,000 | 2,000 | 1,000 | - |
| 製造技術者 | 369,647 | 247,678 | 267,826 | - | - | 1,000 |
| 建築・土木技術者等 | 394,335 | 275,419 | 265,556 | 1,076 | 1,018 | 2,000 |
| 情報処理技術者 | 319,340 | 205,936 | 284,375 | 1,500 | 1,200 | 2,000 |
| 医師、薬剤師等 | 414,444 | 345,000 | - | 2,500 | 2,133 | 2,000 |
| 保健師、看護師等 | 323,024 | 259,777 | 260,000 | 2,014 | 1,736 | 1,844 |
| 社会福祉専門の職業 | 247,343 | 203,254 | 215,500 | 1,284 | 1,118 | 947 |
| 事務的職業 | 243,380 | 196,180 | 241,270 | 1,106 | 998 | 1,033 |
| 一般事務員 | 230,686 | 184,775 | 210,221 | 1,080 | 993 | 1,025 |
| 会計事務員 | 270,776 | 218,860 | 231,765 | 1,350 | 1,064 | 1,026 |
| 生産関連事務員 | 239,786 | 209,220 | 270,833 | 1,025 | 1,000 | 1,100 |
| 営業・販売関連事務員 | 252,864 | 197,381 | 409,200 | 1,100 | 976 | 1,148 |
| 販売の職業 | 328,522 | 229,479 | 256,889 | 1,245 | 974 | 996 |
| 営業の職業 | 334,298 | 242,812 | 272,143 | 1,500 | 1,500 | - |
| サービスの職業 | 231,997 | 188,432 | 217,865 | 1,160 | 1,000 | 1,022 |
| 家庭生活支援サービス | - | - | - | - | - | - |
| 介護サービスの職業 | 231,406 | 190,601 | 218,667 | 1,221 | 1,017 | 1,117 |
| 飲食物調理の職業 | 258,618 | 193,361 | 230,741 | 1,037 | 947 | 971 |
| 接客・給仕の職業 | 220,000 | 190,000 | 214,167 | 1,117 | 1,029 | 980 |
| 保安の職業 | 226,082 | 174,235 | 184,286 | 972 | 907 | 1,011 |
| 生産工程の職業 | 281,448 | 208,313 | 225,824 | 1,075 | 989 | 1,009 |
| 金属材料製造の職業 | 277,770 | 212,676 | 238,387 | 1,347 | 1,078 | 1,065 |
| 製品製造・加工処理 | 257,270 | 196,937 | 214,706 | 1,024 | 968 | 936 |
| 機械組立の職業 | 270,485 | 220,135 | 222,778 | 1,215 | 1,015 | - |
| 機械整備・修理の職業 | 296,248 | 208,257 | 214,545 | - | - | 990 |
| 機械検査の職業 | 235,100 | 189,767 | 275,000 | 980 | 980 | - |
| 輸送・機械運転の職業 | 269,014 | 219,104 | 262,985 | 1,050 | 1,015 | 1,041 |
| 自動車運転の職業 | 272,262 | 221,948 | 271,429 | 1,034 | 1,004 | 1,046 |
| 定置・建設機械運転 | 284,659 | 210,856 | 275,455 | 1,315 | 1,225 | 930 |
| 建設・採掘の職業 | 353,042 | 231,366 | 261,429 | - | - | - |
| 建設の職業 | 349,662 | 226,769 | 300,000 | - | - | - |
| 電気工事の職業 | 322,209 | 211,486 | 300,000 | - | - | - |
| 土木の職業 | 363,792 | 248,485 | 225,714 | - | - | - |
| 運搬・清掃等の職業 | 241,800 | 200,948 | 213,636 | 996 | 972 | 965 |
| 運搬の職業 | 243,547 | 209,664 | 215,098 | 1,159 | 1,055 | 969 |
| 清掃の職業 | 234,930 | 190,124 | 190,000 | 975 | 966 | 960 |
| IT関連の職業 | 330,466 | 218,173 | 275,930 | 1,300 | 1,033 | 1,370 |
| 福祉関連の職業 | 268,603 | 214,334 | 229,302 | 1,498 | 1,295 | 1,372 |
| 介護関連の職業 | 244,228 | 199,821 | 219,286 | 1,256 | 1,049 | 1,117 |

※ 求人賃金の上限下限は、それぞれの平均値を記載しています。

※就業場所が神奈川県外の求人を含むので、求人賃金下限が神奈川の最低賃金より低い事があります。

■平成28年度 新規求人の主要産業別状況(新規学卒を除きパートタイムを含む)

川崎公共職業安定所

| 項目 年月 | 産業計 | | 第2次産業 | | 第3次産業 | | | | | | | | | | | | | |
|----------|--------|--------|-------|--------|-------|--------|-------|--------|--------|--------|--------|--------|------------|--------|-------|--------|-------|--------|
| | | | 建設業 | | 製造業 | | 情報通信業 | | 運輸・郵便業 | | 卸売・小売業 | | 宿泊・飲食サービス業 | | 医療・福祉 | | サービス業 | |
| | 前年比 | 前年比 | 前年比 | 前年比 | 前年比 | 前年比 | 前年比 | 前年比 | 前年比 | 前年比 | 前年比 | 前年比 | 前年比 | 前年比 | 前年比 | 前年比 | 前年比 | |
| 22年度計 | 25,236 | 6.2 | 2,665 | ▲ 14.6 | 2,080 | 29.1 | 534 | 6.4 | 3,843 | 3.1 | 2,535 | 3.3 | 903 | ▲ 3.6 | 5,652 | 17.5 | 3,807 | 0.6 |
| 23年度計 | 27,685 | 9.7 | 3,724 | 39.7 | 2,306 | 10.9 | 789 | 47.8 | 3,972 | 3.4 | 2,427 | ▲ 4.3 | 935 | 3.5 | 5,768 | 2.1 | 4,309 | 13.2 |
| 24年度計 | 33,669 | 21.6 | 4,266 | 14.6 | 2,493 | 8.1 | 1,209 | 53.2 | 4,540 | 14.3 | 2,953 | 21.7 | 1,446 | 54.7 | 8,161 | 41.5 | 5,479 | 27.2 |
| 25年度計 | 31,254 | ▲ 7.2 | 3,523 | ▲ 17.4 | 2,544 | 2.0 | 844 | ▲ 30.2 | 4,040 | ▲ 11.0 | 3,032 | 2.7 | 1,056 | ▲ 27.0 | 7,370 | ▲ 9.7 | 6,003 | 9.6 |
| 26年度計 | 33,443 | 7.0 | 3,511 | ▲ 0.3 | 2,684 | 5.5 | 1,089 | 29.0 | 3,627 | ▲ 10.2 | 2,878 | ▲ 5.1 | 1,125 | 6.5 | 8,310 | 12.8 | 7,374 | 22.8 |
| 27年4月 | 3,129 | 21.8 | 370 | 7.2 | 202 | ▲ 13.7 | 77 | 63.8 | 306 | 12.9 | 291 | 33.5 | 88 | ▲ 30.2 | 705 | 10.2 | 835 | 77.3 |
| 5月 | 2,369 | ▲ 8.8 | 280 | ▲ 2.4 | 209 | 22.2 | 66 | ▲ 43.1 | 271 | ▲ 2.2 | 281 | ▲ 3.4 | 79 | 2.6 | 449 | ▲ 14.3 | 468 | ▲ 25.7 |
| 6月 | 2,641 | 1.1 | 282 | 30.0 | 223 | 3.2 | 51 | ▲ 22.7 | 230 | ▲ 30.5 | 262 | 23.6 | 89 | 61.8 | 700 | 0.3 | 602 | ▲ 0.3 |
| 7月 | 3,201 | 15.2 | 403 | 32.6 | 241 | 25.5 | 100 | 81.8 | 299 | ▲ 16.5 | 348 | 61.9 | 56 | ▲ 33.3 | 761 | 1.6 | 739 | 19.4 |
| 8月 | 2,599 | 4.2 | 245 | ▲ 22.7 | 250 | 24.4 | 67 | ▲ 29.5 | 383 | 16.4 | 218 | ▲ 11.7 | 104 | 35.1 | 567 | 10.1 | 513 | ▲ 7.2 |
| 9月 | 2,815 | ▲ 6.5 | 287 | ▲ 25.5 | 260 | 7.4 | 99 | 54.7 | 239 | ▲ 20.1 | 258 | ▲ 14.0 | 76 | ▲ 14.6 | 734 | ▲ 2.9 | 608 | ▲ 4.3 |
| 10月 | 4,240 | 26.0 | 425 | 25.7 | 278 | 10.8 | 65 | ▲ 13.3 | 424 | 28.9 | 619 | 163.4 | 79 | ▲ 36.3 | 983 | 29.5 | 715 | 1.4 |
| 11月 | 2,969 | 16.4 | 281 | 0.4 | 225 | ▲ 4.3 | 159 | 112.0 | 485 | 76.4 | 182 | ▲ 1.6 | 118 | 47.5 | 694 | 4.8 | 642 | 4.4 |
| 12月 | 2,885 | 9.1 | 306 | 50.7 | 184 | 4.5 | 59 | ▲ 65.7 | 214 | 3.4 | 411 | 116.3 | 70 | ▲ 35.8 | 701 | ▲ 13.1 | 685 | 14.2 |
| 28年1月 | 3,611 | 8.0 | 325 | ▲ 3.6 | 253 | ▲ 15.4 | 54 | ▲ 72.0 | 377 | ▲ 9.2 | 345 | 38.6 | 128 | 20.8 | 1,039 | 31.2 | 682 | ▲ 1.4 |
| 2月 | 3,114 | 13.5 | 277 | 2.6 | 261 | 22.0 | 110 | 23.6 | 416 | 42.0 | 225 | ▲ 16.0 | 100 | 17.6 | 752 | 10.3 | 673 | 8.7 |
| 3月 | 3,098 | 13.4 | 330 | 44.7 | 259 | 2.4 | 53 | 26.2 | 345 | 42.0 | 231 | ▲ 13.8 | 124 | 9.7 | 683 | ▲ 5.9 | 806 | 27.7 |
| 27年度計 | 36,671 | 9.7 | 3,811 | 8.5 | 2,845 | 6.0 | 960 | ▲ 11.8 | 3,989 | 10.0 | 3,671 | 27.6 | 1,111 | ▲ 1.2 | 8,768 | 5.5 | 7,968 | 8.1 |
| 27年度平均 | 3,056 | | 318 | | 237 | | 80 | | 332 | | 306 | | 93 | | 731 | | 664 | |
| 28年4月 | 3,094 | ▲ 1.1 | 332 | ▲ 10.3 | 272 | 34.7 | 91 | 18.2 | 371 | 21.2 | 235 | ▲ 19.2 | 81 | ▲ 8.0 | 836 | 18.6 | 668 | ▲ 20.0 |
| 5月 | 2,503 | 5.7 | 238 | ▲ 15.0 | 186 | ▲ 11.0 | 57 | ▲ 13.6 | 324 | 19.6 | 193 | ▲ 31.3 | 49 | ▲ 38.0 | 520 | 15.8 | 688 | 47.0 |
| 6月 | 3,174 | 20.2 | 283 | 0.4 | 266 | 19.3 | 74 | 45.1 | 323 | 40.4 | 237 | ▲ 9.5 | 115 | 29.2 | 751 | 7.3 | 853 | 41.7 |
| 7月 | 3,408 | 6.5 | 342 | ▲ 15.1 | 236 | ▲ 2.1 | 71 | ▲ 29.0 | 395 | 32.1 | 340 | ▲ 2.3 | 56 | 0.0 | 788 | 3.5 | 999 | 35.2 |
| 8月 | 3,046 | 17.2 | 237 | ▲ 3.3 | 247 | ▲ 1.2 | 67 | 0.0 | 482 | 25.8 | 219 | 0.5 | 49 | ▲ 52.9 | 747 | 31.7 | 749 | 46.0 |
| 9月 | 3,296 | 17.1 | 308 | 7.3 | 217 | ▲ 16.5 | 51 | ▲ 48.5 | 376 | 57.3 | 219 | ▲ 15.1 | 137 | 80.3 | 760 | 3.5 | 684 | 12.5 |
| 10月 | 3,609 | ▲ 14.9 | 405 | ▲ 4.7 | 259 | ▲ 6.8 | 58 | ▲ 10.8 | 353 | ▲ 16.7 | 336 | ▲ 45.7 | 58 | ▲ 26.6 | 880 | ▲ 10.5 | 913 | 27.7 |
| 11月 | | | | | | | | | | | | | | | | | | |
| 12月 | | | | | | | | | | | | | | | | | | |
| 29年1月 | | | | | | | | | | | | | | | | | | |
| 2月 | | | | | | | | | | | | | | | | | | |
| 3月 | | | | | | | | | | | | | | | | | | |
| 28年度計 | 22,130 | 5.4 | 2,145 | ▲ 6.4 | 1,683 | 1.2 | 469 | ▲ 10.7 | 2,624 | 21.9 | 1,779 | ▲ 21.9 | 545 | ▲ 4.6 | 5,282 | 7.8 | 5,554 | 24.0 |
| 28年度平均 | 3,161 | | 306 | | 240 | | 67 | | 375 | | 254 | | 78 | | 755 | | 793 | |