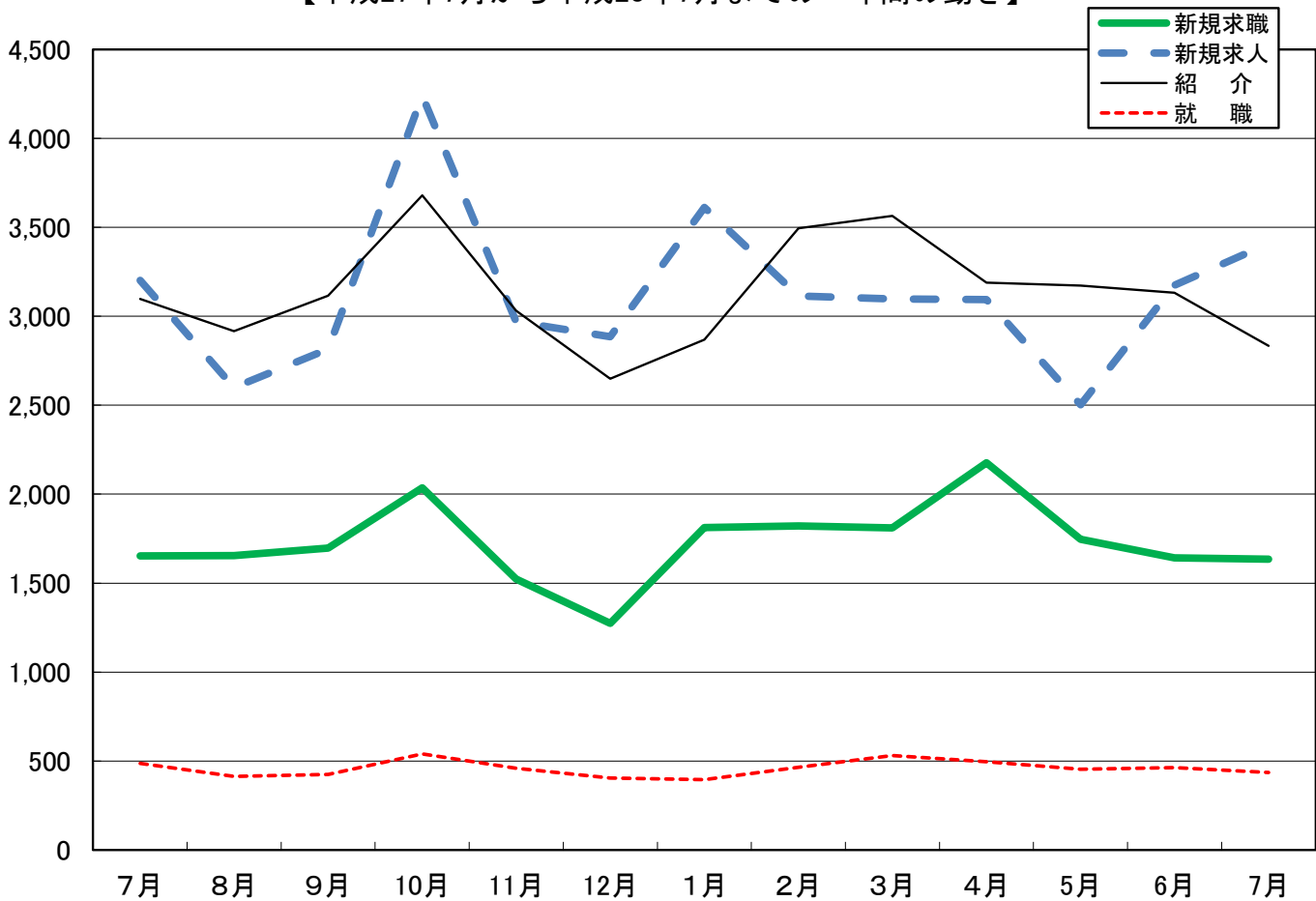


# 平成28年7月

## 統計月報

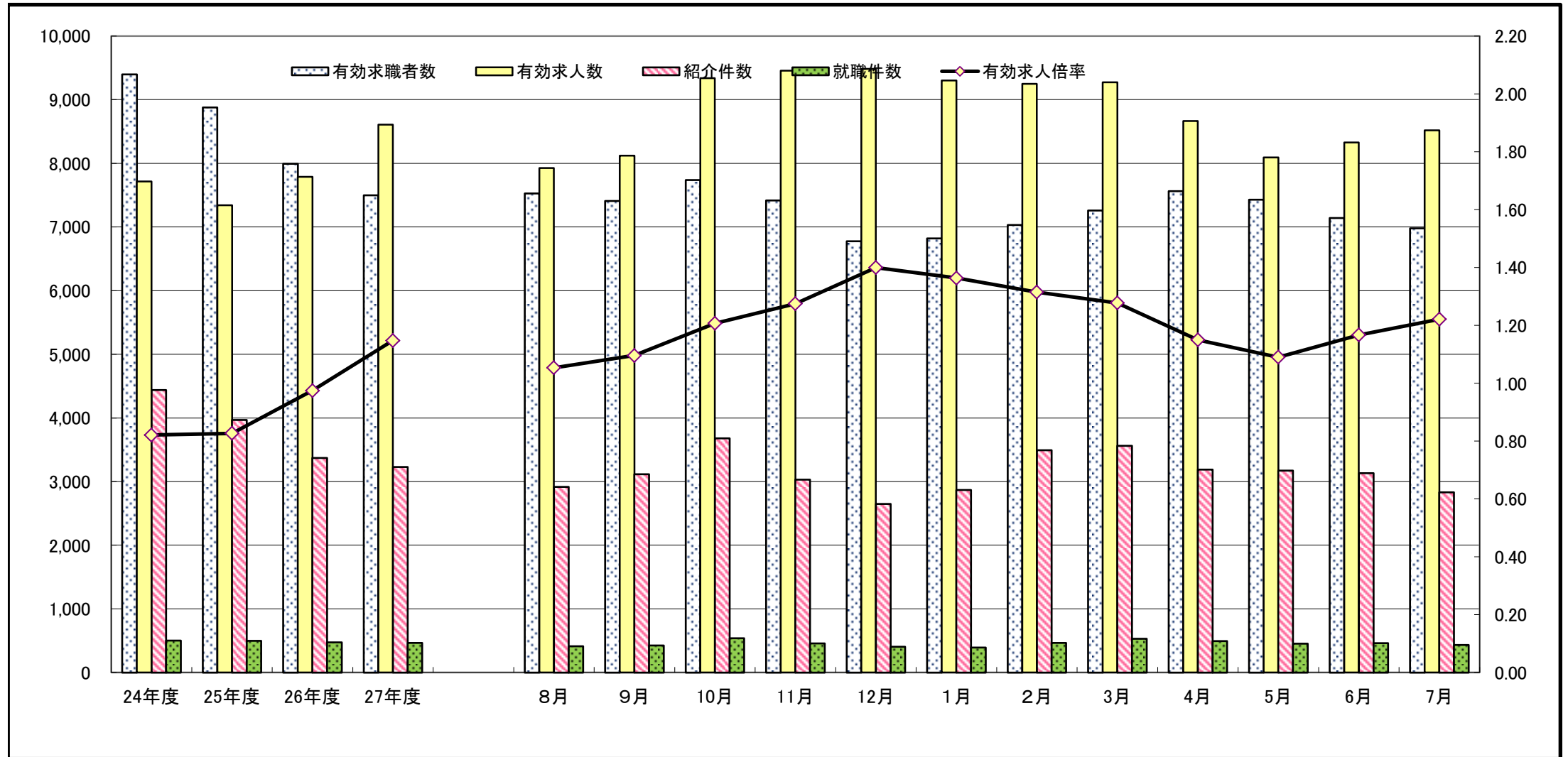
# かわさき

【平成27年7月から平成28年7月までの一年間の動き】



	7月	8月	9月	10月	11月	12月	1月	2月	3月	4月	5月	6月	7月
新規求職	1,653	1,655	1,697	2,035	1,524	1,274	1,812	1,822	1,810	2,176	1,746	1,642	1,634
新規求人	3,201	2,599	2,815	4,240	2,969	2,885	3,611	3,114	3,098	3,094	2,503	3,174	3,408
紹介	3,098	2,916	3,115	3,679	3,031	2,648	2,869	3,495	3,563	3,189	3,172	3,132	2,834
就職	488	414	425	541	459	404	395	465	532	497	455	464	436

## 求人・求職動向（パートタイムを含む）



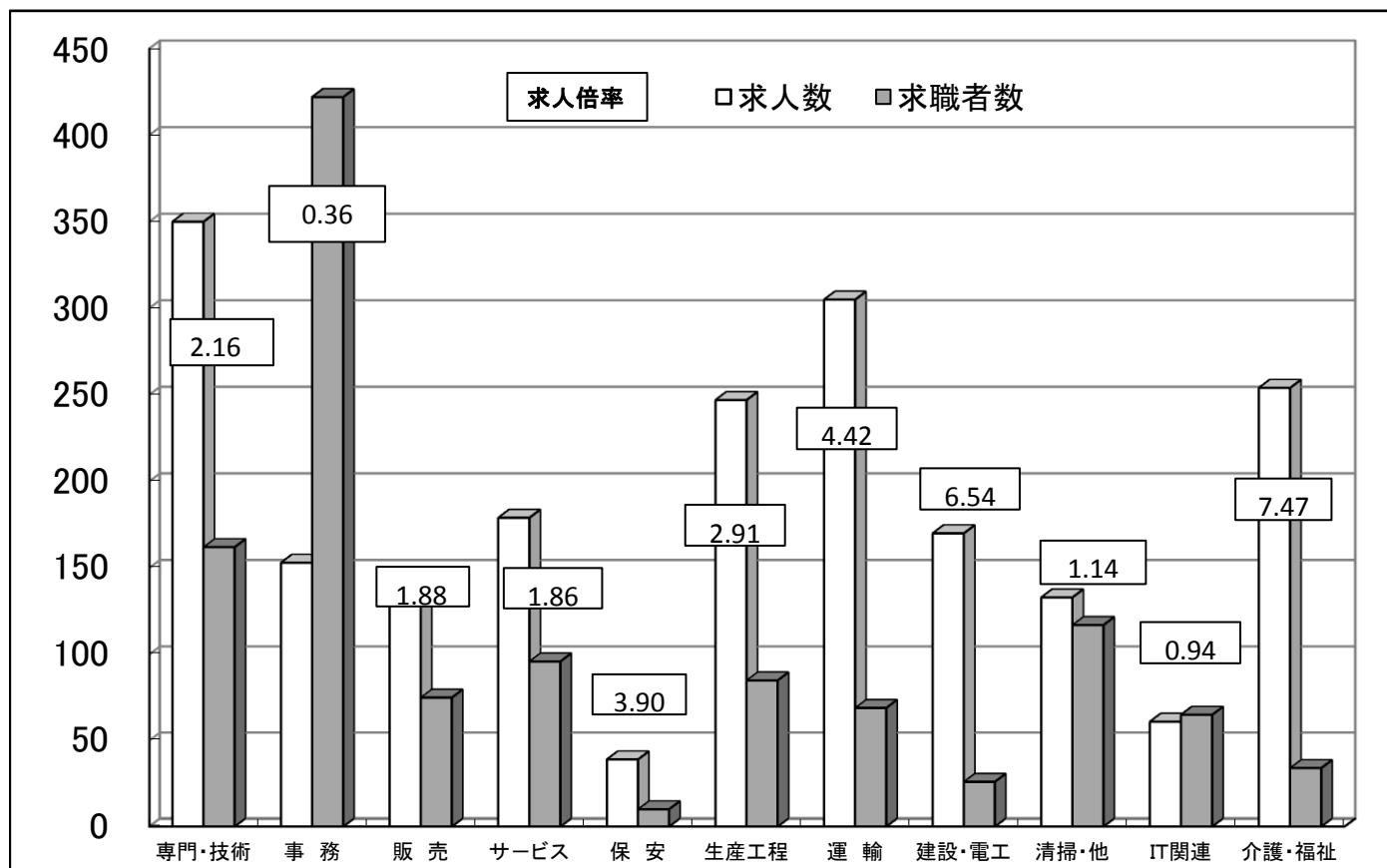
	24年度	25年度	26年度	27年度
有効求職者数	9,398	8,877	7,993	7,500
有効求人数	7,714	7,340	7,787	8,606
紹介件数	4,438	3,968	3,370	3,231
就職件数	503	500	474	465
有効求人倍率	0.82	0.83	0.97	1.15

	8月	9月	10月	11月	12月	1月	2月	3月	4月	5月	6月	7月	平均
有効求職者数	7,526	7,409	7,739	7,417	6,777	6,821	7,031	7,260	7,565	7,428	7,140	6,978	7,258
有効求人数	7,927	8,119	9,338	9,455	9,486	9,300	9,247	9,275	8,664	8,093	8,328	8,519	8,813
紹介件数	2,916	3,115	3,679	3,031	2,648	2,869	3,495	3,563	3,189	3,172	3,132	2,834	3,137
就職件数	414	425	541	459	404	395	465	532	497	455	464	436	457
有効求人倍率	1.05	1.10	1.21	1.27	1.40	1.36	1.32	1.28	1.15	1.09	1.17	1.22	1.21

※ 年度の数字は月平均数。新規学卒を除き、パートを含む。

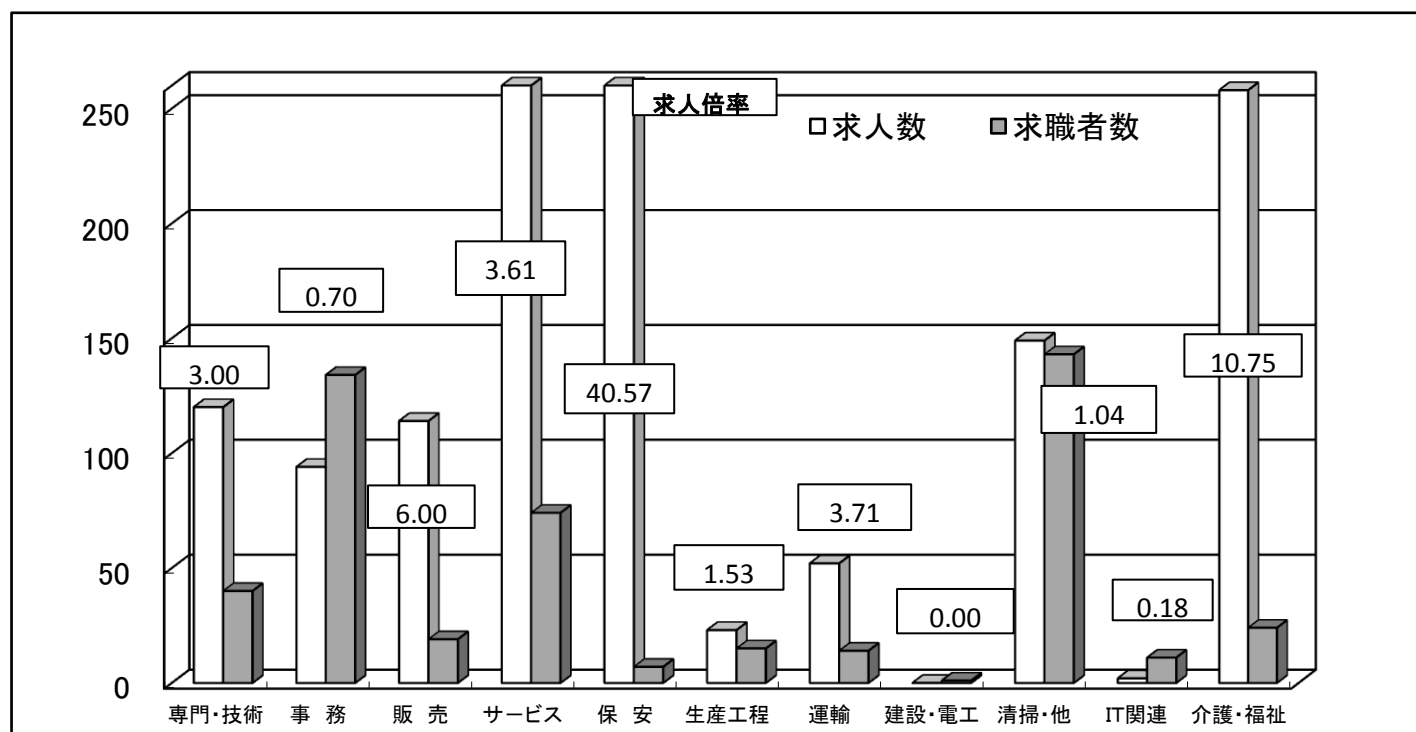
☆ 職種別新規求人・求職状況(常用) ☆ (7月)

一 般



	専門・技術	事務	販売	サービス	保安	生産工程	運輸	建設・電工	清掃・他	IT関連	介護・福祉
求人数	350	153	141	179	39	247	305	170	133	61	254
求職者数	162	422	75	96	10	85	69	26	117	65	34

パ ー ト



	専門・技術	事務	販売	サービス	保安	生産工程	運輸	建設・電工	清掃・他	IT関連	介護・福祉
求人数	120	94	114	267	284	23	52	0	149	2	258
求職者数	40	134	19	74	7	15	14	1	143	11	24

職業別 新規求人・求職賃金情報（7月）

	一般常用(月額)			常用的パート(時間額)		
	求人賃金(平均)		求職者希望賃金(平均)	求人賃金(平均)		求職者希望賃金(平均)
	上限	下限		上限	下限	
管理的職業	320,000	285,000	316,667	-	-	1,167
専門的・技術的職業	303,500	231,794	263,688	1,735	1,554	1,321
開発技術者	335,014	238,882	291,333	-	-	-
製造技術者	272,842	226,642	254,000	-	-	1,500
建築・土木技術者等	423,073	286,720	363,333	-	-	-
情報処理技術者	328,400	200,762	284,286	-	-	1,325
医師、薬剤師等	379,444	343,333	400,000	2,500	2,133	2000
保健師、看護師等	311,677	262,834	295,714	1,911	1,686	1,829
社会福祉専門の職業	254,944	206,911	207,273	1,237	1,075	1,101
事務的職業	244,220	189,228	211,010	1,116	1,012	1,014
一般事務員	237,508	181,787	207,308	1,092	1,005	1,011
会計事務員	286,779	215,369	224,516	1,263	1,009	1,026
生産関連事務員	242,138	200,103	213,529	1,007	1,007	950
営業・販売関連事務員	235,178	188,928	226,327	1,300	1,083	1,500
販売の職業	307,564	212,852	250,667	1,211	936	966
営業の職業	295,185	212,959	280,000	905	905	-
サービスの職業	231,575	189,266	210,104	1,213	1,020	998
家庭生活支援サービス	-	-	-	-	-	-
介護サービスの職業	220,518	192,461	222,632	1,281	1,043	1,050
飲食物調理の職業	259,919	186,031	212,593	1,035	965	981
接客・給仕の職業	264,000	180,000	218,500	1,062	952	1,007
保安の職業	227,330	181,881	188,000	947	918	994
生産工程の職業	290,587	208,147	223,690	1,098	1,012	1,011
金属材料製造の職業	298,193	210,944	225,600	1,167	1,020	1,000
製品製造・加工処理	257,453	202,360	194,286	943	919	951
機械組立の職業	264,944	221,244	215,333	1,200	1,100	950
機械整備・修理の職業	306,777	206,341	277,778	1300	1125	-
機械検査の職業	233,000	208,000	180,000	-	-	-
輸送・機械運転の職業	261,876	214,759	240,000	1,038	988	1,000
自動車運転の職業	258,870	214,814	253,000	1,042	990	1,010
定置・建設機械運転	321,694	224,447	228,000	928	928	976
建設・採掘の職業	380,650	249,695	251,923	-	-	1,000
建設の職業	356,745	249,781	254,286	-	-	-
電気工事の職業	348,464	225,448	294,286	-	-	-
土木の職業	381,130	262,335	222,500	-	-	1,000
運搬・清掃等の職業	249,930	205,330	205,702	999	973	948
運搬の職業	259,181	211,894	219,286	1,075	1,000	994
清掃の職業	275,243	230,450	190,714	985	969	952
IT関連の職業	324,046	210,257	261,250	1,250	1,150	1,226
福祉関連の職業	260,530	217,711	239,118	1,523	1,314	1,290
介護関連の職業	236,291	202,631	219,545	1,281	1,048	1,035

※ 求人賃金の上限下限は、それぞれの平均値を記載しています。

※就業場所が神奈川県外の求人を含むので、求人賃金下限が神奈川の最低賃金より低い事があります。

■平成28年度 新規求人の主要産業別状況(新規学卒を除きパートタイムを含む)

川崎公共職業安定所

項目 年月	産業計		第2次産業		第3次産業													
			建設業		製造業		情報通信業		運輸・郵便業		卸売・小売業		宿泊・飲食サービス業		医療・福祉		サービス業	
	前年比	前年比	前年比	前年比	前年比	前年比	前年比	前年比	前年比	前年比	前年比	前年比	前年比	前年比	前年比	前年比	前年比	
22年度計	25,236	6.2	2,665	▲ 14.6	2,080	29.1	534	6.4	3,843	3.1	2,535	3.3	903	▲ 3.6	5,652	17.5	3,807	0.6
23年度計	27,685	9.7	3,724	39.7	2,306	10.9	789	47.8	3,972	3.4	2,427	▲ 4.3	935	3.5	5,768	2.1	4,309	13.2
24年度計	33,669	21.6	4,266	14.6	2,493	8.1	1,209	53.2	4,540	14.3	2,953	21.7	1,446	54.7	8,161	41.5	5,479	27.2
25年度計	31,254	▲ 7.2	3,523	▲ 17.4	2,544	2.0	844	▲ 30.2	4,040	▲ 11.0	3,032	2.7	1,056	▲ 27.0	7,370	▲ 9.7	6,003	9.6
26年度計	33,443	7.0	3,511	▲ 0.3	2,684	5.5	1,089	29.0	3,627	▲ 10.2	2,878	▲ 5.1	1,125	6.5	8,310	12.8	7,374	22.8
27年4月	3,129	21.8	370	7.2	202	▲ 13.7	77	63.8	306	12.9	291	33.5	88	▲ 30.2	705	10.2	835	77.3
5月	2,369	▲ 8.8	280	▲ 2.4	209	22.2	66	▲ 43.1	271	▲ 2.2	281	▲ 3.4	79	2.6	449	▲ 14.3	468	▲ 25.7
6月	2,641	1.1	282	30.0	223	3.2	51	▲ 22.7	230	▲ 30.5	262	23.6	89	61.8	700	0.3	602	▲ 0.3
7月	3,201	15.2	403	32.6	241	25.5	100	81.8	299	▲ 16.5	348	61.9	56	▲ 33.3	761	1.6	739	19.4
8月	2,599	4.2	245	▲ 22.7	250	24.4	67	▲ 29.5	383	16.4	218	▲ 11.7	104	35.1	567	10.1	513	▲ 7.2
9月	2,815	▲ 6.5	287	▲ 25.5	260	7.4	99	54.7	239	▲ 20.1	258	▲ 14.0	76	▲ 14.6	734	▲ 2.9	608	▲ 4.3
10月	4,240	26.0	425	25.7	278	10.8	65	▲ 13.3	424	28.9	619	163.4	79	▲ 36.3	983	29.5	715	1.4
11月	2,969	16.4	281	0.4	225	▲ 4.3	159	112.0	485	76.4	182	▲ 1.6	118	47.5	694	4.8	642	4.4
12月	2,885	9.1	306	50.7	184	4.5	59	▲ 65.7	214	3.4	411	116.3	70	▲ 35.8	701	▲ 13.1	685	14.2
28年1月	3,611	8.0	325	▲ 3.6	253	▲ 15.4	54	▲ 72.0	377	▲ 9.2	345	38.6	128	20.8	1,039	31.2	682	▲ 1.4
2月	3,114	13.5	277	2.6	261	22.0	110	23.6	416	42.0	225	▲ 16.0	100	17.6	752	10.3	673	8.7
3月	3,098	13.4	330	44.7	259	2.4	53	26.2	345	42.0	231	▲ 13.8	124	9.7	683	▲ 5.9	806	27.7
27年度計	36,671	9.7	3,811	8.5	2,845	6.0	960	▲ 11.8	3,989	10.0	3,671	27.6	1,111	▲ 1.2	8,768	5.5	7,968	8.1
27年度平均	3,056		318		237		80		332		306		93		731		664	
28年4月	3,094	▲ 1.1	332	▲ 10.3	272	34.7	91	18.2	371	21.2	235	▲ 19.2	81	▲ 8.0	836	18.6	668	▲ 20.0
5月	2,503	5.7	238	▲ 15.0	186	▲ 11.0	57	▲ 13.6	324	19.6	193	▲ 31.3	49	▲ 38.0	520	15.8	688	47.0
6月	3,174	20.2	283	0.4	266	19.3	74	45.1	323	40.4	237	▲ 9.5	115	29.2	751	7.3	853	41.7
7月	3,408	6.5	342	▲ 15.1	236	▲ 2.1	71	▲ 29.0	395	32.1	340	▲ 2.3	56	0.0	788	3.5	999	35.2
8月																		
9月																		
10月																		
11月																		
12月																		
29年1月																		
2月																		
3月																		
28年度計	12,179	7.4	1,195	▲ 10.5	960	9.7	293	▲ 0.3	1,413	27.8	1,005	▲ 15.0	301	▲ 3.5	2,895	10.7	3,208	21.3
28年度平均	3,045		299		240		73		353		251		75		724		802	