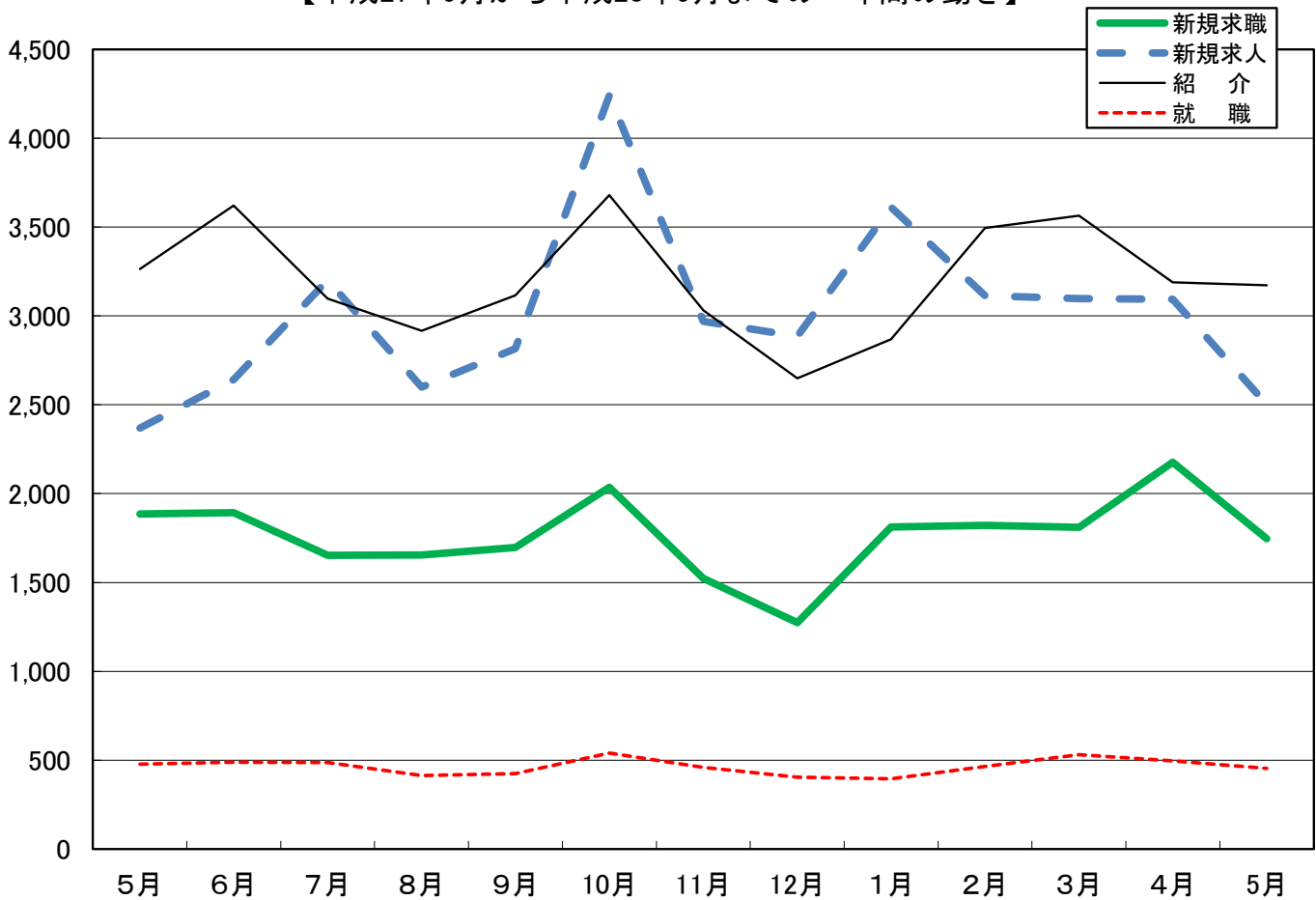


平成28年5月

統計月報

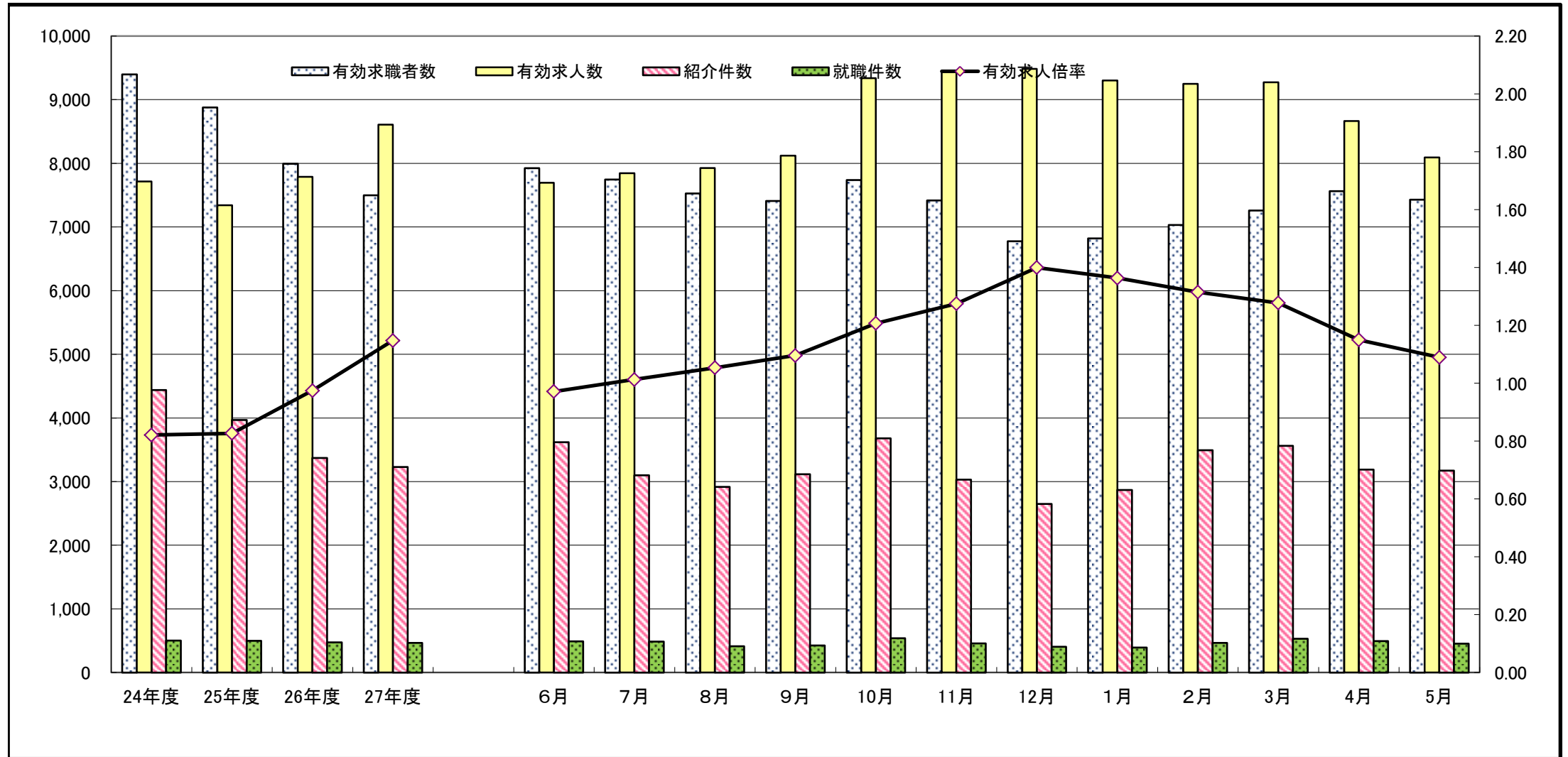
かわさき

【平成27年5月から平成28年5月までの一年間の動き】



	5月	6月	7月	8月	9月	10月	11月	12月	1月	2月	3月	4月	5月
新規求職	1,886	1,892	1,653	1,655	1,697	2,035	1,524	1,274	1,812	1,822	1,810	2,176	1,746
新規求人	2,369	2,641	3,201	2,599	2,815	4,240	2,969	2,885	3,611	3,114	3,098	3,094	2,503
紹介	3,264	3,620	3,098	2,916	3,115	3,679	3,031	2,648	2,869	3,495	3,563	3,189	3,172
就職	478	489	488	414	425	541	459	404	395	465	532	497	455

求人・求職動向（パートタイムを含む）



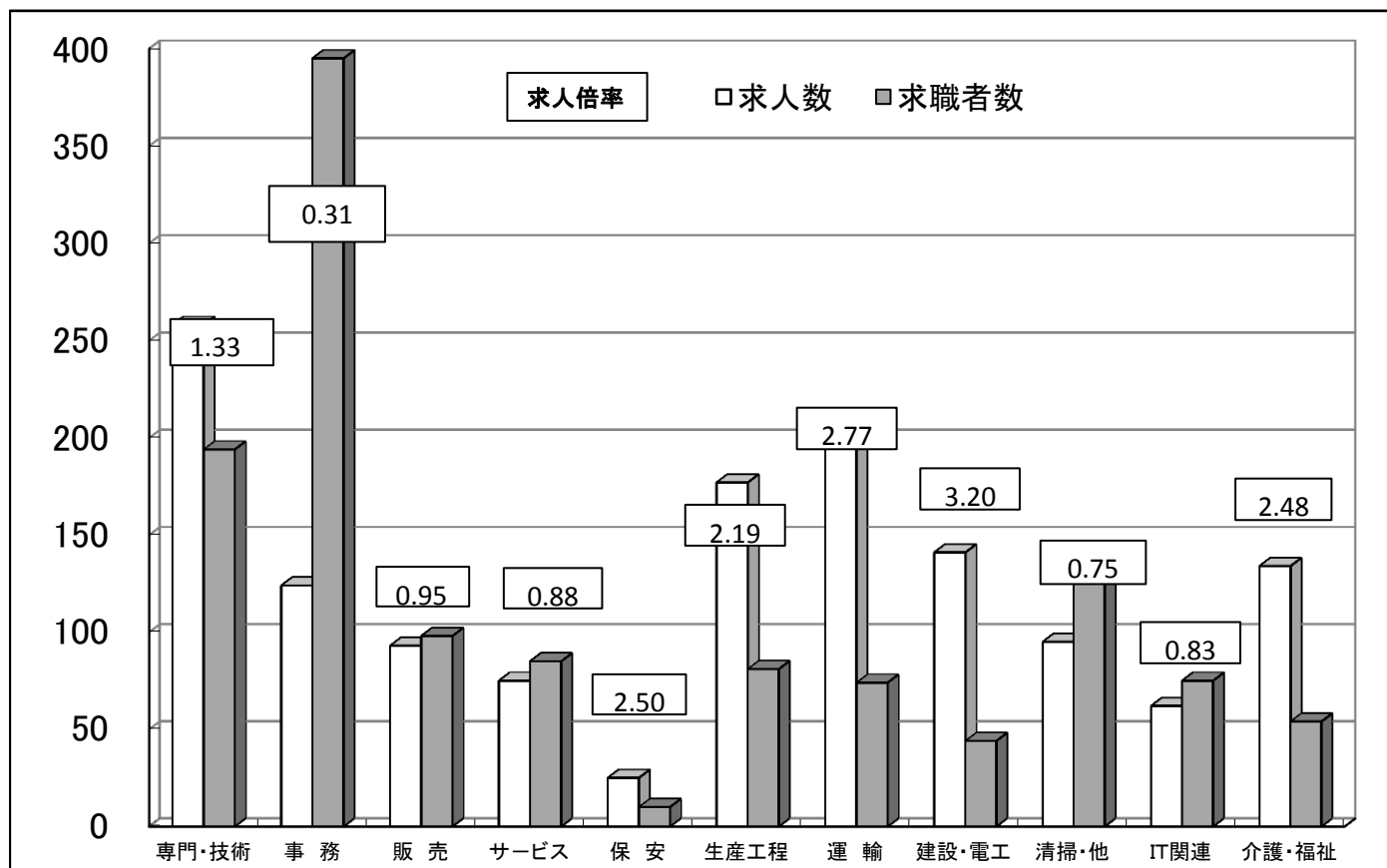
	24年度	25年度	26年度	27年度
有効求職者数	9,398	8,877	7,993	7,500
有効求人数	7,714	7,340	7,787	8,606
紹介件数	4,438	3,968	3,370	3,231
就職件数	503	500	474	465
有効求人倍率	0.82	0.83	0.97	1.15

	6月	7月	8月	9月	10月	11月	12月	1月	2月	3月	4月	5月	平均
有効求職者数	7,925	7,746	7,526	7,409	7,739	7,417	6,777	6,821	7,031	7,260	7,565	7,428	7,387
有効求人数	7,695	7,844	7,927	8,119	9,338	9,455	9,486	9,300	9,247	9,275	8,664	8,093	8,704
紹介件数	3,620	3,098	2,916	3,115	3,679	3,031	2,648	2,869	3,495	3,563	3,189	3,172	3,200
就職件数	489	488	414	425	541	459	404	395	465	532	497	455	464
有効求人倍率	0.97	1.01	1.05	1.10	1.21	1.27	1.40	1.36	1.32	1.28	1.15	1.09	1.18

※ 年度の数字は月平均数。新規学卒を除き、パートを含む。

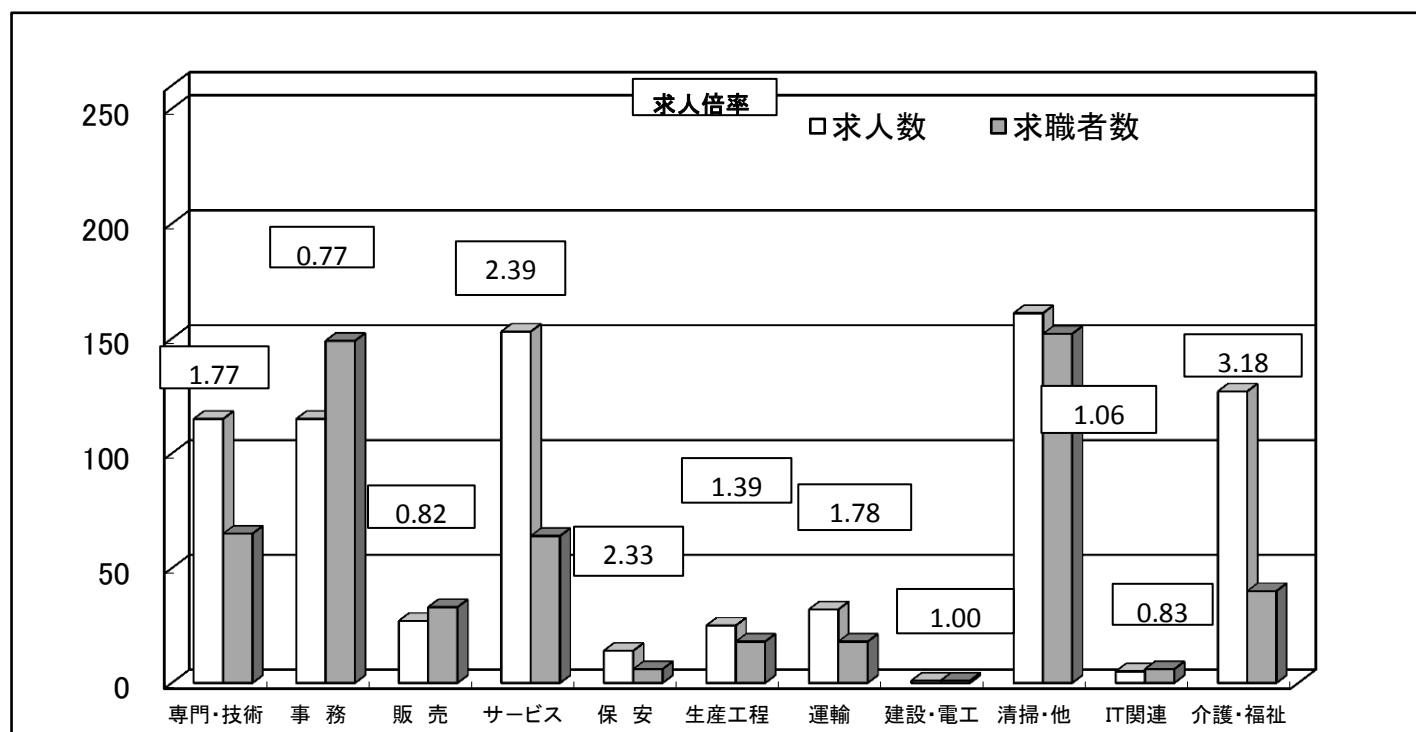
☆ 職種別新規求人・求職状況(常用) ☆ (5月)

一 般



	専門・技術	事務	販売	サービス	保安	生産工程	運輸	建設・電工	清掃・他	IT関連	介護・福祉
求人数	258	124	93	75	25	177	205	141	95	62	134
求職者数	194	395	98	85	10	81	74	44	126	75	54

パ ー ト



	専門・技術	事務	販売	サービス	保安	生産工程	運輸	建設・電工	清掃・他	IT関連	介護・福祉
求人数	115	115	27	153	14	25	32	1	161	5	127
求職者数	65	149	33	64	6	18	18	1	152	6	40

職業別 新規求人・求職賃金情報（5月）

	一般常用(月額)			常用的パート(時間額)		
	求人賃金(平均)		求職者希望賃金(平均)	求人賃金(平均)		求職者希望賃金(平均)
	上限	下限		上限	下限	
管理的職業	300,714	257,857	401,429	-	-	1,000
専門的・技術的職業	316,428	236,097	262,565	1,577	1,407	1,371
開発技術者	340,333	224,383	298,333	-	-	-
製造技術者	398,943	306,562	242,000	-	-	-
建築・土木技術者等	366,032	250,585	363,125	-	-	1,000
情報処理技術者	371,955	215,227	297,222	1,200	1,200	1,000
医師、薬剤師等	389,338	300,667	400,000	2,600	2,150	-
保健師、看護師等	297,980	252,212	277,059	1,890	1,571	1,641
社会福祉専門の職業	251,316	195,010	202,500	1,268	1,211	1,068
事務的職業	246,496	196,143	222,967	1,048	964	1,004
一般事務員	224,839	186,856	223,090	1,041	971	993
会計事務員	328,294	223,471	235,385	1,258	1,058	1,043
生産関連事務員	241,320	208,460	278,571	995	920	-
営業・販売関連事務員	262,008	205,061	204,651	1,100	988	1,151
販売の職業	313,820	209,920	253,980	1,139	1,020	946
営業の職業	337,545	213,537	294,255	-	-	908
サービスの職業	246,217	191,039	214,321	1,129	1,001	968
家庭生活支援サービス	-	-	-	-	-	-
介護サービスの職業	240,597	187,995	203,333	1,177	1,020	1,005
飲食物調理の職業	260,491	194,372	227,273	981	943	958
接客・給仕の職業	288,140	223,370	220,833	1,061	952	951
保安の職業	214,325	177,555	179,000	1,112	992	992
生産工程の職業	298,226	216,831	225,443	1,067	947	970
金属材料製造の職業	319,237	218,467	230,000	1,350	991	928
製品製造・加工処理	265,828	217,248	214,118	952	922	946
機械組立の職業	291,733	186,345	198,333	-	-	-
機械整備・修理の職業	297,505	232,773	241,429	-	-	900
機械検査の職業	326,400	195,840	180,000	950	950	950
輸送・機械運転の職業	270,774	224,816	263,425	1,132	1,051	1,066
自動車運転の職業	270,873	229,984	275,106	1,140	1,054	1,092
定置・建設機械運転	287,714	208,487	247,500	1,000	1,000	905
建設・採掘の職業	362,963	231,296	273,636	2,500	2,250	950
建設の職業	379,543	240,921	272,500	-	-	-
電気工事の職業	324,950	207,630	258,000	-	-	-
土木の職業	366,621	235,380	278,462	2,500	2,250	950
運搬・清掃等の職業	233,839	202,025	218,750	1,017	980	955
運搬の職業	245,318	210,300	235,932	1,099	1,037	978
清掃の職業	245,063	198,688	182,222	983	958	953
IT関連の職業	346,918	215,912	265,479	1,100	1,007	967
福祉関連の職業	276,238	225,451	229,808	1,475	1,310	1,280
介護関連の職業	251,169	191,426	205,938	1,205	1,081	1,036

※ 求人賃金の上限下限は、それぞれの平均値を記載しています。

※就業場所が神奈川県外の求人を含むので、求人賃金下限が神奈川の最低賃金より低い事があります。

■平成28年度 新規求人の主要産業別状況(新規学卒を除きパートタイムを含む)

川崎公共職業安定所

項目 年月	産業計		第2次産業			第3次産業												
			建設業	製造業	情報通信業	運輸・郵便業	卸売・小売業	宿泊・飲食サービス業	医療・福祉	サービス業								
	前年比	前年比	前年比	前年比	前年比	前年比	前年比	前年比	前年比	前年比								
22年度計	25,236	6.2	2,665	▲14.6	2,080	29.1	534	6.4	3,843	3.1	2,535	3.3	903	▲3.6	5,652	17.5	3,807	0.6
23年度計	27,685	9.7	3,724	39.7	2,306	10.9	789	47.8	3,972	3.4	2,427	▲4.3	935	3.5	5,768	2.1	4,309	13.2
24年度計	33,669	21.6	4,266	14.6	2,493	8.1	1,209	53.2	4,540	14.3	2,953	21.7	1,446	54.7	8,161	41.5	5,479	27.2
25年度計	31,254	▲7.2	3,523	▲17.4	2,544	2.0	844	▲30.2	4,040	▲11.0	3,032	2.7	1,056	▲27.0	7,370	▲9.7	6,003	9.6
26年度計	33,443	7.0	3,511	▲0.3	2,684	5.5	1,089	29.0	3,627	▲10.2	2,878	▲5.1	1,125	6.5	8,310	12.8	7,374	22.8
27年4月	3,129	21.8	370	7.2	202	▲13.7	77	63.8	306	12.9	291	33.5	88	▲30.2	705	10.2	835	77.3
5月	2,369	▲8.8	280	▲2.4	209	22.2	66	▲43.1	271	▲2.2	281	▲3.4	79	2.6	449	▲14.3	468	▲25.7
6月	2,641	1.1	282	30.0	223	3.2	51	▲22.7	230	▲30.5	262	23.6	89	61.8	700	0.3	602	▲0.3
7月	3,201	15.2	403	32.6	241	25.5	100	81.8	299	▲16.5	348	61.9	56	▲33.3	761	1.6	739	19.4
8月	2,599	4.2	245	▲22.7	250	24.4	67	▲29.5	383	16.4	218	▲11.7	104	35.1	567	10.1	513	▲7.2
9月	2,815	▲6.5	287	▲25.5	260	7.4	99	54.7	239	▲20.1	258	▲14.0	76	▲14.6	734	▲2.9	608	▲4.3
10月	4,240	26.0	425	25.7	278	10.8	65	▲13.3	424	28.9	619	163.4	79	▲36.3	983	29.5	715	1.4
11月	2,969	16.4	281	0.4	225	▲4.3	159	112.0	485	76.4	182	▲1.6	118	47.5	694	4.8	642	4.4
12月	2,885	9.1	306	50.7	184	4.5	59	▲65.7	214	3.4	411	116.3	70	▲35.8	701	▲13.1	685	14.2
28年1月	3,611	8.0	325	▲3.6	253	▲15.4	54	▲72.0	377	▲9.2	345	38.6	128	20.8	1,039	31.2	682	▲1.4
2月	3,114	13.5	277	2.6	261	22.0	110	23.6	416	42.0	225	▲16.0	100	17.6	752	10.3	673	8.7
3月	3,098	13.4	330	44.7	259	2.4	53	26.2	345	42.0	231	▲13.8	124	9.7	683	▲5.9	806	27.7
27年度計	36,671	9.7	3,811	8.5	2,845	6.0	960	▲11.8	3,989	10.0	3,671	27.6	1,111	▲1.2	8,768	5.5	7,968	8.1
27年度平均	3,056		318		237		80		332		306		93		731		664	
28年4月	3,094	▲1.1	332	▲10.3	272	34.7	91	18.2	371	21.2	235	▲19.2	81	▲8.0	836	18.6	668	▲20.0
5月	2,503	5.7	238	▲15.0	186	▲11.0	57	▲13.6	324	19.6	193	▲31.3	49	▲38.0	520	15.8	688	47.0
6月																		
7月																		
8月																		
9月																		
10月																		
11月																		
12月																		
29年1月																		
2月																		
3月																		
28年度計	5,597	1.8	570	▲12.3	458	11.4	148	3.5	695	20.5	428	▲25.2	130	▲22.2	1,356	17.5	1,356	4.1
28年度平均	2,799		285		229		74		348		214		65		678		678	

※平成21年度より旧鶴見所を含む数値を記載