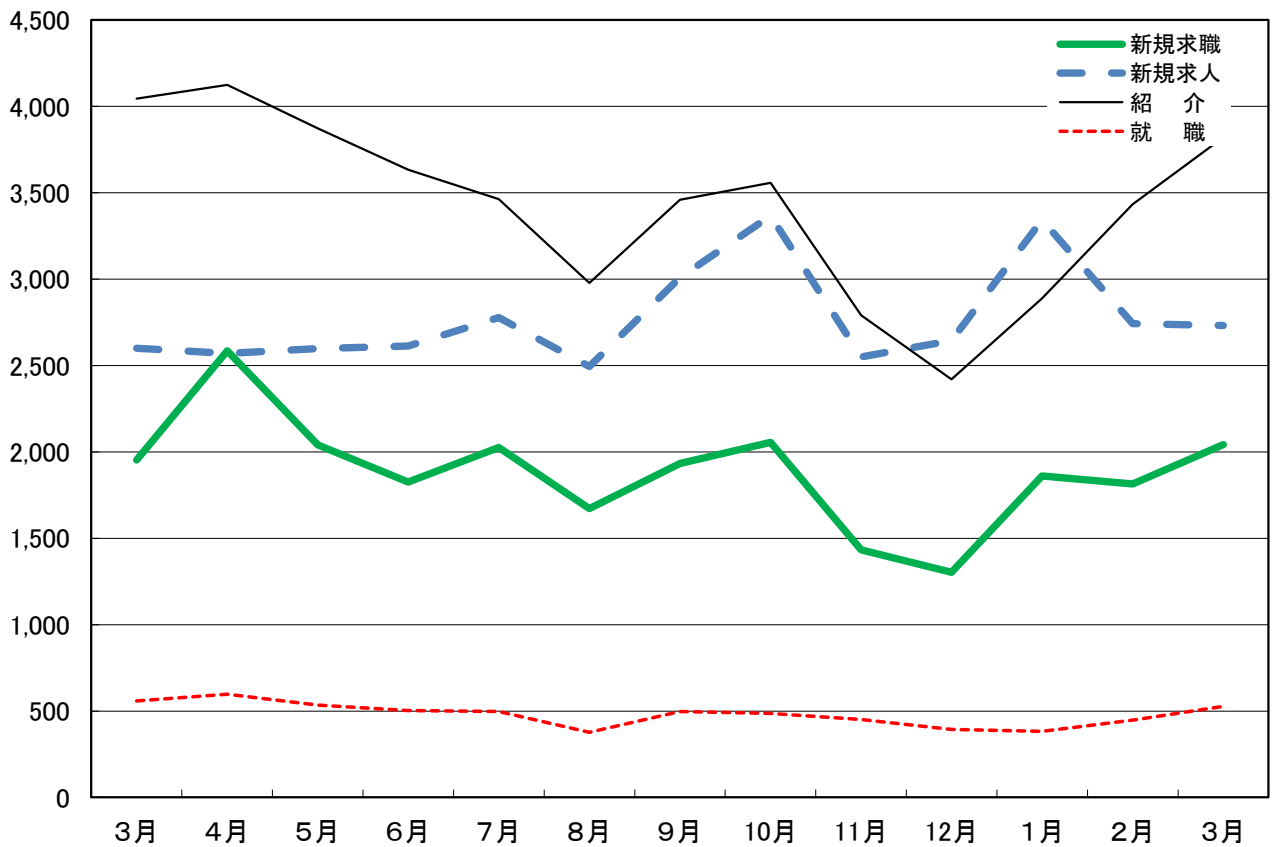


平成27年3月

統計月報

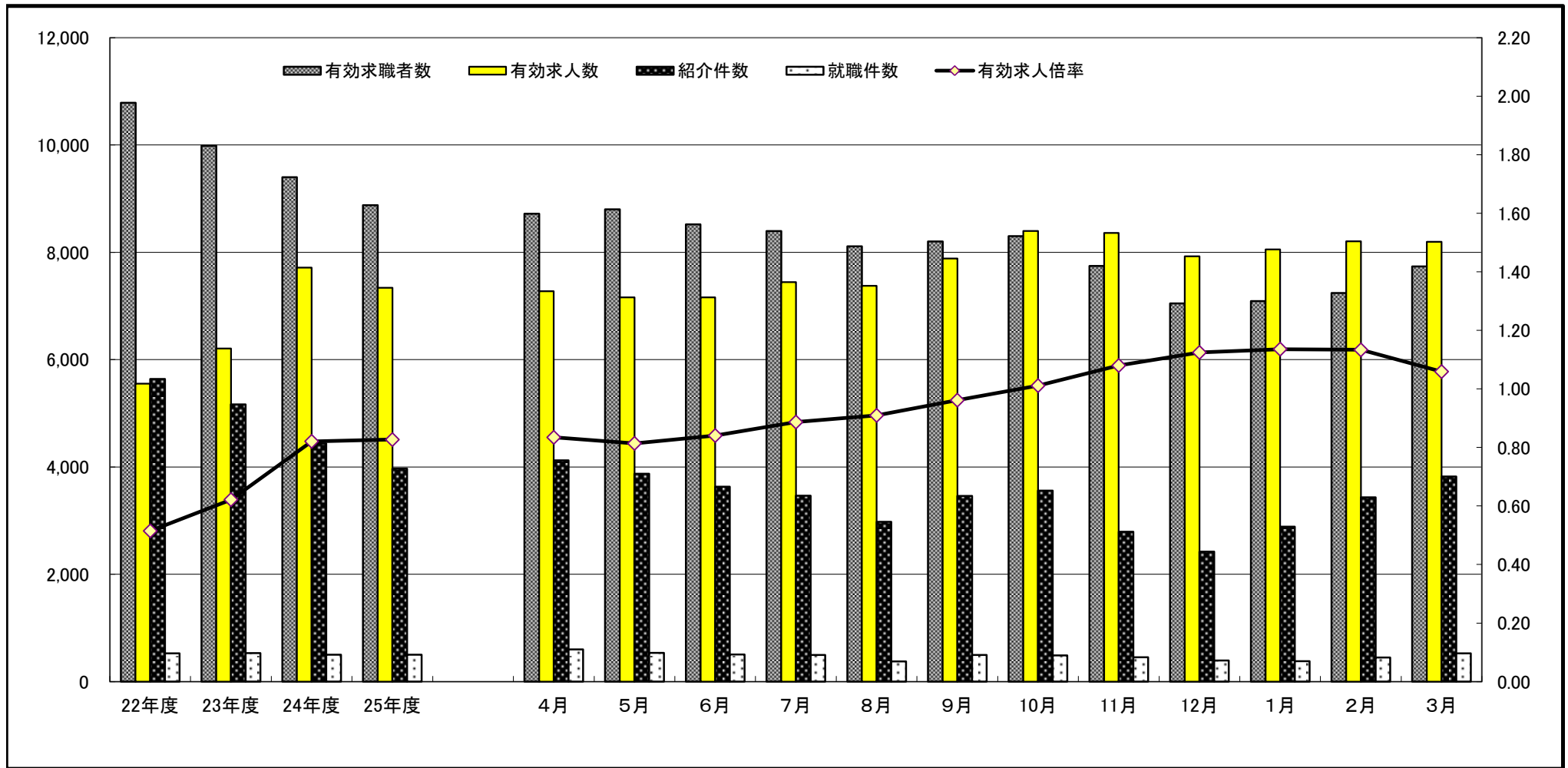
かわさき

【平成26年3月から平成27年3月までの一年間の動き】



	3月	4月	5月	6月	7月	8月	9月	10月	11月	12月	1月	2月	3月
新規求職	1,954	2,585	2,041	1,826	2,025	1,672	1,933	2,056	1,433	1,304	1,861	1,814	2,043
新規求人	2,599	2,570	2,598	2,613	2,778	2,495	3,010	3,366	2,550	2,645	3,343	2,743	2,732
紹介	4,044	4,124	3,872	3,633	3,463	2,977	3,460	3,557	2,790	2,421	2,888	3,434	3,821
就職	559	598	535	503	497	376	497	486	451	394	382	447	527

求人・求職動向（パートタイムを含む）



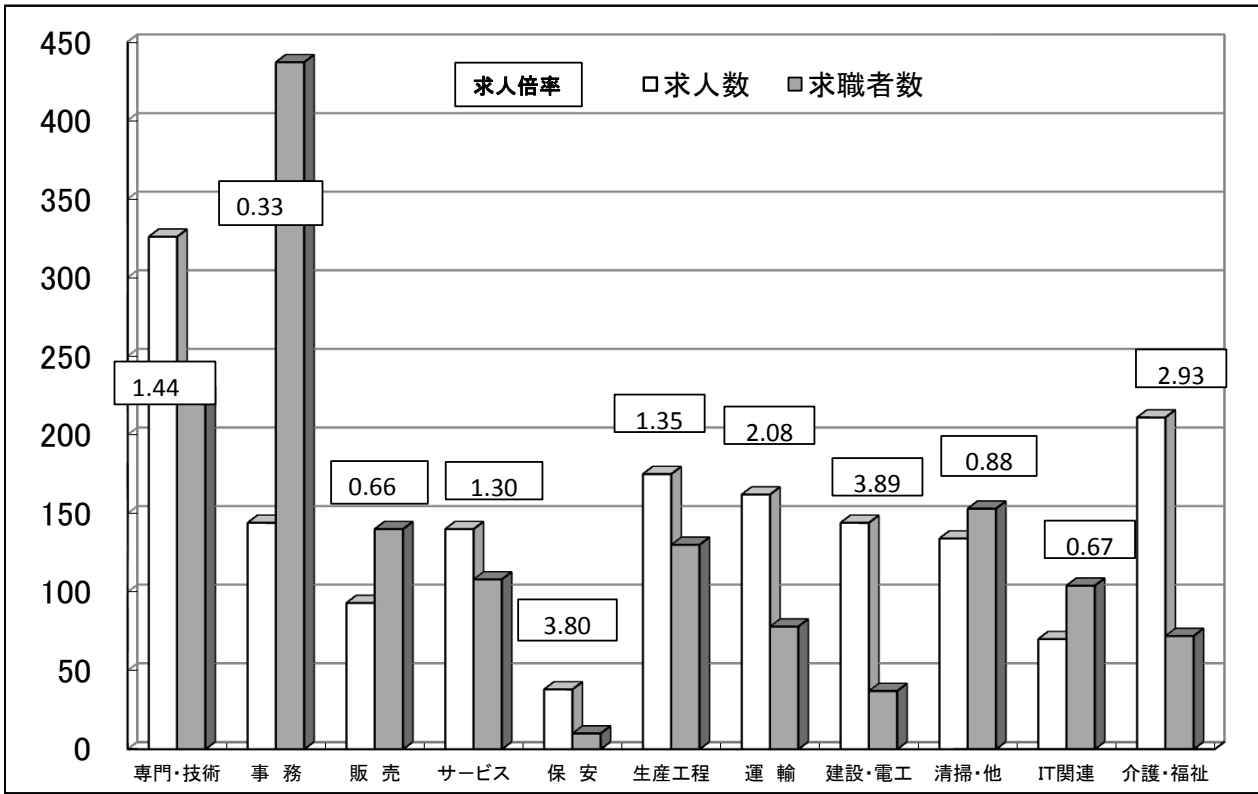
	22年度	23年度	24年度	25年度
有効求職者数	10,785	9,986	9,398	8,877
有効求人数	5,551	6,207	7,714	7,340
紹介件数	5,641	5,164	4,438	3,968
就職件数	527	530	503	500
有効求人倍率	0.51	0.62	0.82	0.83

	4月	5月	6月	7月	8月	9月	10月	11月	12月	1月	2月	3月	平均
有効求職者数	8,720	8,799	8,519	8,397	8,110	8,201	8,303	7,744	7,048	7,090	7,241	7,739	7,993
有効求人数	7,277	7,161	7,161	7,446	7,376	7,885	8,396	8,363	7,925	8,053	8,207	8,197	7,787
紹介件数	4,124	3,872	3,633	3,463	2,977	3,460	3,557	2,790	2,421	2,888	3,434	3,821	3,370
就職件数	598	535	503	497	376	497	486	451	394	382	447	527	474
有効求人倍率	0.83	0.81	0.84	0.89	0.91	0.96	1.01	1.08	1.12	1.14	1.13	1.06	0.97

※年度の数字は月平均数。新規学卒を除き、パートを含む。

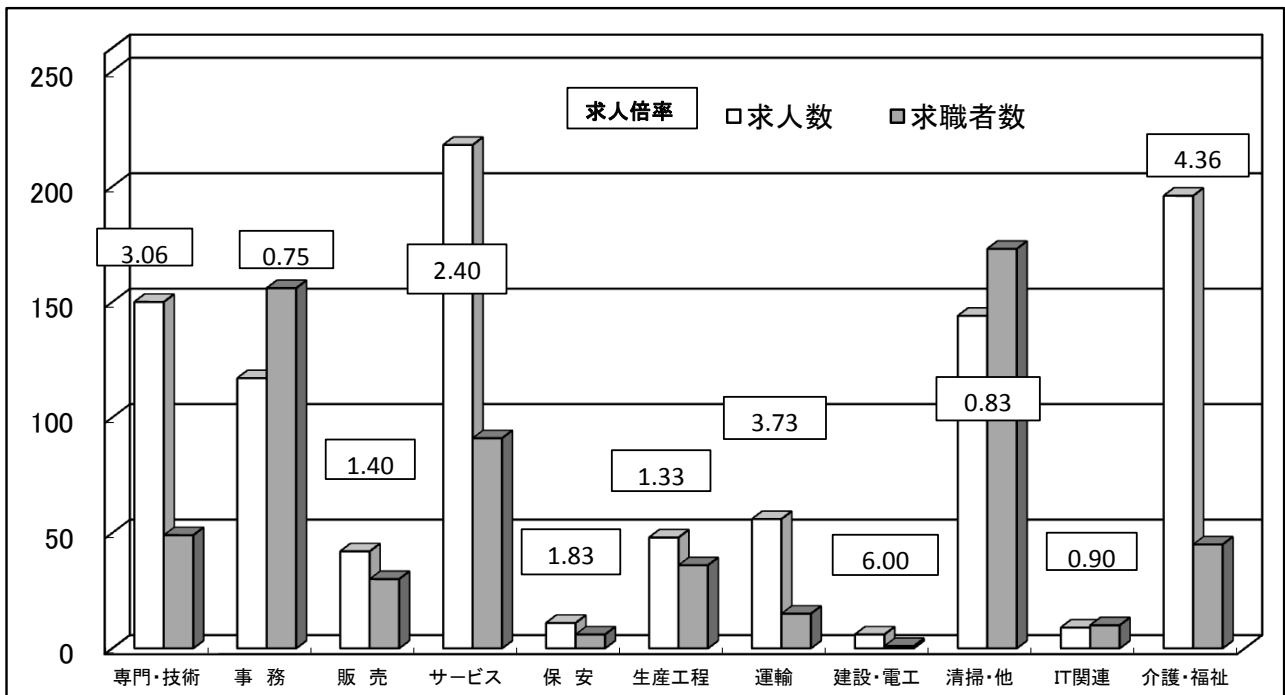
☆ 職種別新規求人・求職状況(常用) ☆ (3月)

一般



	専門・技術	事務	販売	サービス	保安	生産工程	運輸	建設・電工	清掃・他	IT関連	介護・福祉
求人数	326	144	93	140	38	175	162	144	134	70	211
求職者数	226	437	140	108	10	130	78	37	153	104	72

パート



	専門・技術	事務	販売	サービス	保安	生産工程	運輸	建設・電工	清掃・他	IT関連	介護・福祉
求人数	150	117	42	218	11	48	56	6	144	9	196
求職者数	49	156	30	91	6	36	15	1	173	10	45

職業別 新規求人・求職賃金情報（3月）

	一般常用(月額)			常用的パート(時間額)		
	求人賃金(平均)		求職者希望賃金(平均)	求人賃金(平均)		求職者希望賃金(平均)
	上限	下限		上限	下限	
管理的職業	288,133	232,339	382,143	-	-	-
専門的・技術的職業	292,617	225,236	260,897	1,615	1,461	1,290
開発技術者	351,260	224,380	293,500	-	-	-
製造技術者	306,269	213,744	253,636	-	-	950
建築・土木技術者等	404,752	259,200	294,444	-	-	1,000
情報処理技術者	366,241	231,855	294,054	1,500	1,500	1,167
医師、薬剤師等	332,373	271,216	375,000	2,350	2,025	2,100
保健師、看護師等	299,033	253,464	306,875	1,901	1,690	1,564
社会福祉専門の職業	240,780	200,453	200,000	1,247	1,179	1,064
事務的職業	233,711	188,834	210,632	1,082	995	977
一般事務員	216,648	178,751	206,446	1,057	991	979
会計事務員	256,461	193,125	231,000	1,168	988	928
生産関連事務員	232,038	187,071	266,250	1,075	988	975
営業・販売関連事務員	243,506	194,787	215,000	970	908	1,037
販売の職業	291,335	211,873	249,281	1,034	966	931
営業の職業	291,383	217,908	271,392	-	-	1,000
サービスの職業	235,060	182,402	212,150	1,160	977	938
家庭生活支援サービス	-	-	-	-	-	-
介護サービスの職業	220,509	181,266	198,056	1,191	976	977
飲食物調理の職業	250,959	181,410	242,963	1,100	936	906
接客・給仕の職業	313,296	209,233	216,667	1,088	965	926
保安の職業	213,881	161,240	194,000	1,140	968	1,000
生産工程の職業	278,871	208,056	232,231	1,035	966	927
金属材料製造の職業	290,932	214,618	242,973	-	-	1,000
製品製造・加工処理	254,568	204,810	205,455	1,020	970	920
機械組立の職業	260,990	201,660	221,579	900	900	950
機械整備・修理の職業	259,557	198,029	252,000	1,017	963	-
機械検査の職業	258,435	190,105	250,000	-	-	-
輸送・機械運転の職業	260,426	215,695	250,897	1,134	1,033	1,012
自動車運転の職業	260,896	217,944	255,600	1,137	1,028	960
定置・建設機械運転	295,598	211,606	249,167	1,000	1,000	-
建設・採掘の職業	380,281	235,053	253,056	1,525	1,189	2,000
建設の職業	422,625	245,720	285,714	1,350	1,033	2,000
電気工事の職業	331,005	216,605	251,333	-	-	-
土木の職業	393,714	234,889	240,000	-	-	-
運搬・清掃等の職業	233,242	200,861	231,200	1,016	957	935
運搬の職業	253,368	211,866	280,000	1,080	992	924
清掃の職業	211,709	188,418	184,348	1,010	959	926
IT関連の職業	342,721	223,155	266,040	1,233	1,125	1,000
福祉関連の職業	250,338	212,166	226,338	1,481	1,315	1,182
介護関連の職業	232,258	192,268	203,137	1,212	1,022	997

※ 求人賃金の上限下限は、それぞれの平均値を記載しています。

※就業場所が神奈川県外の求人を含むので、求人賃金下限が神奈川の最低賃金より低い事があります。

■平成26年度 新規求人の主要産業別状況(新規学卒を除きパートタイムを含む)

川崎公共職業安定所

項目 年月	産業計		第2次産業				第3次産業											
			建設業		製造業		情報通信業		運輸・郵便業		卸売・小売業		宿泊・飲食サービス業		医療・福祉		サービス業	
	前年比	前年比	前年比	前年比	前年比	前年比	前年比	前年比	前年比	前年比	前年比	前年比	前年比	前年比	前年比	前年比	前年比	
20年度計	21,906	▲ 18.7	3,125	▲ 3.2	1,884	▲ 29.8	573	▲ 28.7	2,645	▲ 16.6	3,101	▲ 39.5	1,606	▲ 14.0	3,573	21.5	4,321	▲ 11.0
21年度計	23,771	8.5	3,121	▲ 0.1	1,611	▲ 14.5	502	▲ 12.4	3,728	40.9	2,453	▲ 20.9	937	▲ 41.7	4,811	34.6	3,783	▲ 12.5
22年度計	25,236	6.2	2,665	▲ 14.6	2,080	29.1	534	6.4	3,843	3.1	2,535	3.3	903	▲ 3.6	5,652	17.5	3,807	0.6
23年度計	27,685	9.7	3,724	39.7	2,306	10.9	789	47.8	3,972	3.4	2,427	▲ 4.3	935	3.5	5,768	2.1	4,309	13.2
24年度計	33,669	21.6	4,266	14.6	2,493	8.1	1,209	53.2	4,540	14.3	2,953	21.7	1,446	54.7	8,161	41.5	5,479	27.2
25年4月	2,746	14.5	281	▲ 0.7	188	22.9	97	▲ 21.8	428	21.6	319	96.9	109	105.7	606	4.1	524	35.1
5月	2,472	▲ 3.5	353	▲ 6.4	226	11.9	69	▲ 40.0	279	▲ 31.3	258	7.5	70	▲ 23.1	713	53.7	341	▲ 22.7
6月	2,166	▲ 20.7	238	▲ 29.6	181	▲ 17.4	57	▲ 59.3	290	▲ 24.5	168	▲ 27.6	76	▲ 23.2	557	▲ 17.6	410	▲ 8.3
7月	2,693	▲ 4.4	307	8.1	229	48.7	70	▲ 40.2	486	18.0	268	2.7	102	10.9	524	▲ 33.7	537	5.5
8月	2,674	▲ 4.5	294	▲ 32.3	254	23.9	58	▲ 24.7	280	▲ 33.0	284	20.3	60	▲ 69.1	653	6.0	512	30.3
9月	2,504	▲ 5.5	257	▲ 24.6	230	6.0	54	▲ 12.9	322	▲ 13.9	198	5.9	94	▲ 32.9	494	▲ 17.0	438	▲ 19.5
10月	3,042	▲ 4.1	333	▲ 1.2	242	24.1	67	▲ 55.9	376	▲ 2.3	394	▲ 7.9	116	39.8	735	▲ 6.0	586	34.7
11月	2,706	▲ 10.3	314	▲ 25.8	169	▲ 6.1	99	26.9	403	50.9	288	10.8	58	▲ 38.9	541	▲ 29.6	527	31.1
12月	2,180	▲ 10.0	234	▲ 34.5	132	▲ 8.3	63	▲ 12.5	226	▲ 17.8	148	19.4	92	▲ 50.8	604	▲ 18.9	469	29.2
26年1月	2,983	▲ 13.3	339	4.3	276	▲ 30.1	39	▲ 65.2	390	▲ 28.4	231	▲ 17.5	122	▲ 30.3	690	▲ 15.3	589	9.7
2月	2,489	▲ 16.0	257	▲ 43.5	212	▲ 7.4	72	▲ 15.3	268	▲ 33.2	297	▲ 12.9	108	45.9	580	▲ 10.2	487	▲ 3.9
3月	2,599	▲ 3.5	316	1.3	205	2.5	99	32.0	292	▲ 9.0	179	▲ 11.4	49	▲ 69.9	673	▲ 1.3	583	13.6
25年度計	31,254	▲ 7.2	3,523	▲ 17.4	2,544	2.0	844	▲ 30.2	4,040	▲ 11.0	3,032	2.7	1,056	▲ 27.0	7,370	▲ 9.7	6,003	9.6
25年度平均	2,605	▲	294	▲	212	▲	70	▲	337	▲	253	▲	88	▲	614	▲	500	▲
26年4月	2,570	▲ 6.4	345	22.8	234	24.5	47	▲ 51.5	271	▲ 36.7	218	▲ 31.7	126	15.6	640	5.6	471	▲ 10.1
5月	2,598	5.1	287	▲ 18.7	171	▲ 24.3	116	68.1	277	▲ 0.7	291	12.8	77	10.0	524	▲ 26.5	630	84.8
6月	2,613	20.6	217	▲ 8.8	216	19.3	66	15.8	331	14.1	212	26.2	55	▲ 27.6	698	25.3	604	47.3
7月	2,778	3.2	304	▲ 1.0	192	▲ 16.2	55	▲ 21.4	358	▲ 26.3	215	▲ 19.8	84	▲ 17.6	749	42.9	619	15.3
8月	2,495	▲ 6.7	317	7.8	201	▲ 20.9	95	63.8	329	17.5	247	▲ 13.0	77	28.3	515	▲ 21.1	553	8.0
9月	3,010	20.2	385	49.8	242	5.2	64	18.5	299	▲ 7.1	300	51.5	89	▲ 5.3	756	53.0	635	45.0
10月	3,366	10.7	338	1.5	251	3.7	75	11.9	329	▲ 12.5	235	▲ 40.4	124	6.9	759	3.3	705	20.3
11月	2,550	▲ 5.8	280	▲ 10.8	235	39.1	75	▲ 24.2	275	▲ 31.8	185	▲ 35.8	80	37.9	662	22.4	615	16.7
12月	2,645	21.3	203	▲ 13.2	176	33.3	172	173.0	207	▲ 8.4	190	28.4	109	18.5	807	33.6	600	27.9
27年1月	3,343	12.1	337	▲ 0.6	299	8.3	193	394.9	415	6.4	249	7.8	106	▲ 13.1	792	14.8	692	17.5
2月	2,743	10.2	270	5.1	214	0.9	89	23.6	293	9.3	268	▲ 9.8	85	▲ 21.3	682	17.6	619	27.1
3月	2,732	5.1	228	▲ 27.8	253	23.4	42	▲ 57.6	243	▲ 16.8	268	49.7	113	130.6	726	7.9	631	8.2
26年度計	33,443	7.0	3,511	▲ 0.3	2,684	5.5	1,089	29.0	3,627	▲ 10.2	2,878	▲ 5.1	1,125	6.5	8,310	12.8	7,374	22.8
26年度平均	2,787	▲	293	▲	224	▲	91	▲	302	▲	240	▲	94	▲	693	▲	615	▲

※平成21年度より旧鶴見所を含む数値を記載