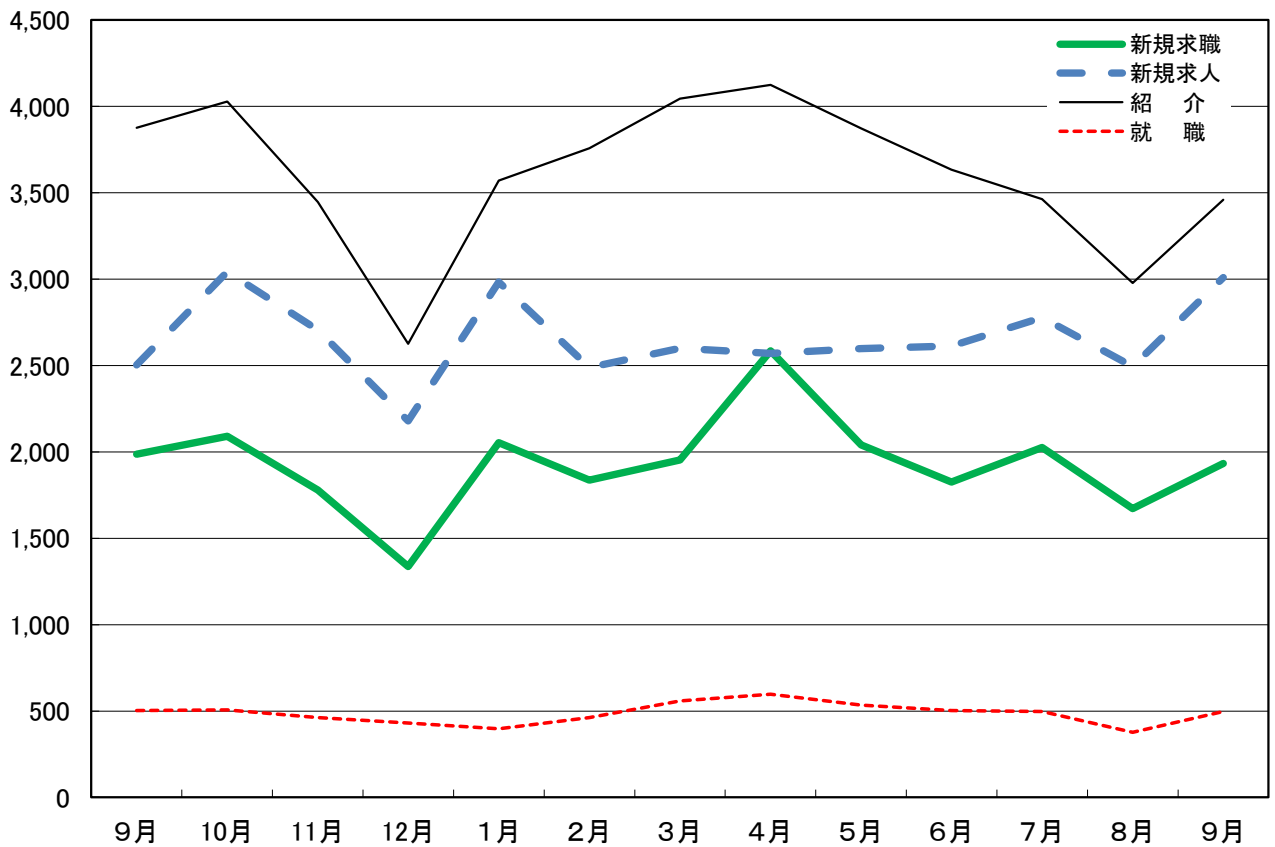


平成26年9月

統計月報

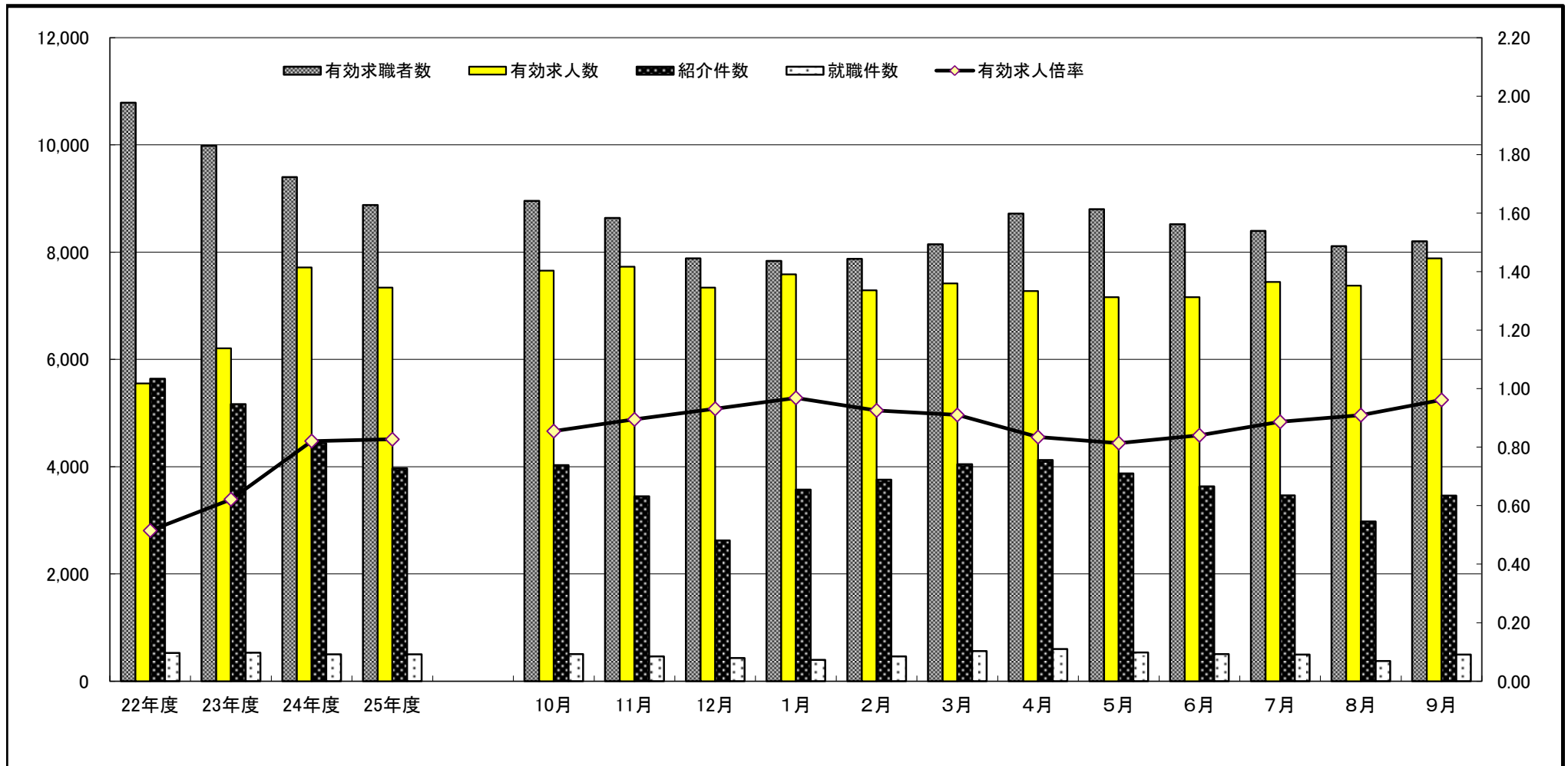
かわさき

【平成25年9月から平成26年9月までの一年間の動き】



	9月	10月	11月	12月	1月	2月	3月	4月	5月	6月	7月	8月	9月
新規求職	1,987	2,091	1,780	1,336	2,054	1,836	1,954	2,585	2,041	1,826	2,025	1,672	1,933
新規求人	2,504	3,042	2,706	2,180	2,983	2,489	2,599	2,570	2,598	2,613	2,778	2,495	3,010
紹介	3,877	4,029	3,446	2,626	3,570	3,757	4,044	4,124	3,872	3,633	3,463	2,977	3,460
就職	503	506	463	430	397	462	559	598	535	503	497	376	497

求人・求職動向（パートタイムを含む）



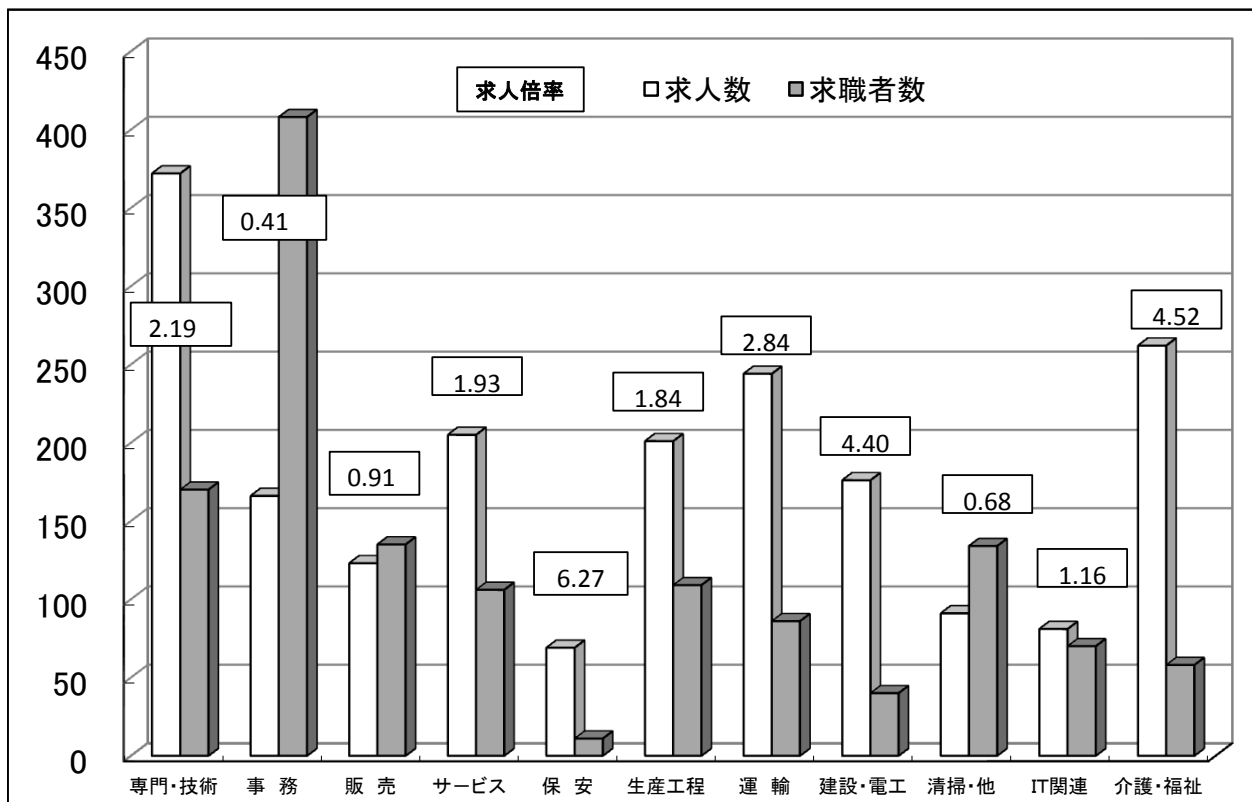
	22年度	23年度	24年度	25年度
有効求職者数	10,785	9,986	9,398	8,877
有効求人数	5,551	6,207	7,714	7,340
紹介件数	5,641	5,164	4,438	3,968
就職件数	527	530	503	500
有効求人倍率	0.51	0.62	0.82	0.83

	10月	11月	12月	1月	2月	3月	4月	5月	6月	7月	8月	9月	平均
有効求職者数	8,956	8,636	7,883	7,835	7,874	8,148	8,720	8,799	8,519	8,397	8,110	8,201	8,340
有効求人数	7,655	7,728	7,341	7,588	7,288	7,415	7,277	7,161	7,161	7,446	7,376	7,885	7,443
紹介件数	4,029	3,446	2,626	3,570	3,757	4,044	4,124	3,872	3,633	3,463	2,977	3,460	3,583
就職件数	506	463	430	397	462	559	598	535	503	497	376	497	485
有効求人倍率	0.85	0.89	0.93	0.97	0.93	0.91	0.83	0.81	0.84	0.89	0.91	0.96	0.89

※年度の数字は月平均数。新規学卒を除き、パートを含む。

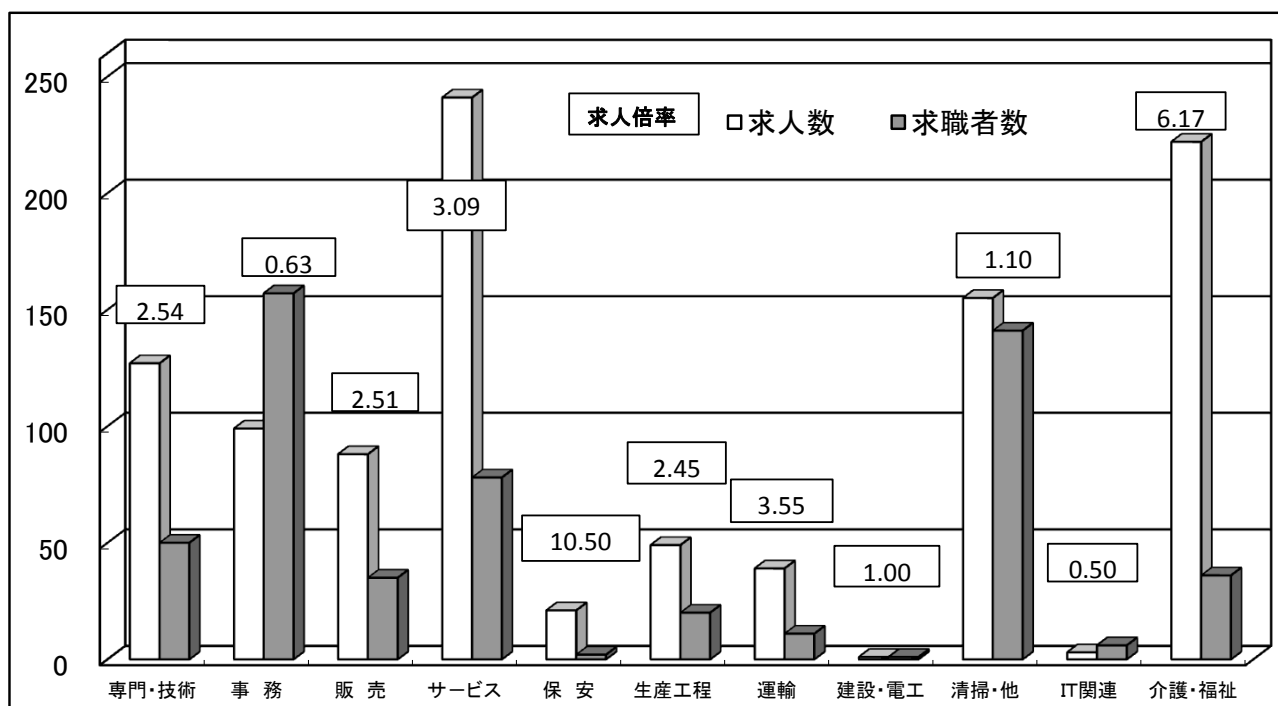
☆ 職種別新規求人・求職状況(常用) ☆ (9月)

一般



	専門・技術	事務	販売	サービス	保安	生産工程	運輸	建設・電工	清掃・他	IT関連	介護・福祉
求人数	372	166	123	205	69	201	244	176	91	81	262
求職者数	170	408	135	106	11	109	86	40	134	70	58

パート



	専門・技術	事務	販売	サービス	保安	生産工程	運輸	建設・電工	清掃・他	IT関連	介護・福祉
求人数	127	99	88	241	21	49	39	1	155	3	222
求職者数	50	157	35	78	2	20	11	1	141	6	36

職業別 新規求人・求職賃金情報（9月）

	一般常用(月額)			常用的パート(時間額)		
	求人賃金		求職者希望賃金 (平均)	求人賃金		求職者希望賃金 (平均)
	上限	下限		上限	下限	
管理的職業	328,875	256,750	376,000	-	-	-
専門的・技術的職業	309,664	234,246	255,389	1,806	1,599	1,264
開発技術者	363,007	248,892	295,714	-	-	1,200
製造技術者	317,220	234,428	251,579	-	-	1,200
建築・土木技術者等	402,839	260,300	357,778	-	-	-
情報処理技術者	350,738	220,213	285,429	890	890	2,000
医師、薬剤師等	409,337	290,564	300,000	2,388	2,031	2,000
保健師、看護師等	302,781	252,672	245,000	1,936	1,700	1,415
社会福祉専門の職業	223,451	195,549	210,000	1,355	1,235	1,014
事務的職業	235,449	186,378	216,216	1,043	938	980
一般事務員	220,726	179,990	210,825	1,019	920	978
会計事務員	261,750	198,068	244,857	1,153	1,031	1,070
生産関連事務員	278,801	203,692	223,846	1,067	965	943
営業・販売関連事務員	223,258	189,320	227,750	1,050	913	924
販売の職業	268,879	197,027	254,444	1,038	941	945
営業の職業	290,137	206,735	267,922	1,171	1,071	1,000
サービスの職業	221,211	186,217	203,905	1,102	950	945
家庭生活支援サービス	-	-	-	950	900	-
介護サービスの職業	212,893	194,551	201,379	1,189	968	978
飲食物調理の職業	237,319	168,773	222,414	987	937	922
接客・給仕の職業	323,600	222,940	195,556	1,018	954	950
保安の職業	224,573	161,883	191,818	1,222	975	950
生産工程の職業	280,659	204,461	236,729	1,067	967	955
金属材料製造の職業	296,389	213,034	238,750	1,300	1,000	1,000
製品製造・加工処理	257,009	200,354	225,652	1,036	949	942
機械組立の職業	243,917	193,417	228,000	1,100	1,100	975
機械整備・修理の職業	283,716	206,792	287,143	1,000	962	900
機械検査の職業	242,650	185,615	190,000	-	-	-
輸送・機械運転の職業	258,280	210,103	333,529	1,113	1,019	952
自動車運転の職業	258,552	210,170	369,153	1,150	1,042	953
定置・建設機械運転	288,029	219,455	271,538	940	890	-
建設・採掘の職業	344,047	227,559	254,250	1,637	1,364	900
建設の職業	323,357	199,350	259,286	-	-	-
電気工事の職業	329,567	226,083	221,667	-	-	900
土木の職業	317,798	232,729	268,235	1,637	1,364	-
運搬・清掃等の職業	259,453	206,926	199,370	1,012	977	932
運搬の職業	265,342	221,263	213,667	1,111	1,028	919
清掃の職業	175,981	156,988	175,714	1,002	978	938
IT関連の職業	327,763	212,982	267,246	995	930	1,300
福祉関連の職業	250,181	218,771	217,069	1,563	1,349	1,124
介護関連の職業	219,260	197,748	209,048	1,234	1,020	971

■平成26年度 新規求人の主要産業別状況(新規学卒を除きパートタイムを含む)

川崎公共職業安定所

項目 年月	産業計		第2次産業				第3次産業											
			建設業		製造業		情報通信業		運輸・郵便業		卸売・小売業		宿泊・飲食サービス業		医療・福祉		サービス業	
	前年比	前年比	前年比	前年比	前年比	前年比	前年比	前年比	前年比	前年比	前年比	前年比	前年比	前年比	前年比	前年比	前年比	
20年度計	21,906	▲ 18.7	3,125	▲ 3.2	1,884	▲ 29.8	573	▲ 28.7	2,645	▲ 16.6	3,101	▲ 39.5	1,606	▲ 14.0	3,573	21.5	4,321	▲ 11.0
21年度計	23,771	8.5	3,121	▲ 0.1	1,611	▲ 14.5	502	▲ 12.4	3,728	40.9	2,453	▲ 20.9	937	▲ 41.7	4,811	34.6	3,783	▲ 12.5
22年度計	25,236	6.2	2,665	▲ 14.6	2,080	29.1	534	6.4	3,843	3.1	2,535	3.3	903	▲ 3.6	5,652	17.5	3,807	0.6
23年度計	27,685	9.7	3,724	39.7	2,306	10.9	789	47.8	3,972	3.4	2,427	▲ 4.3	935	3.5	5,768	2.1	4,309	13.2
24年度計	33,669	21.6	4,266	14.6	2,493	8.1	1,209	53.2	4,540	14.3	2,953	21.7	1,446	54.7	8,161	41.5	5,479	27.2
25年4月	2,746	14.5	281	▲ 0.7	188	22.9	97	▲ 21.8	428	21.6	319	96.9	109	105.7	606	4.1	524	35.1
5月	2,472	▲ 3.5	353	▲ 6.4	226	11.9	69	▲ 40.0	279	▲ 31.3	258	7.5	70	▲ 23.1	713	53.7	341	▲ 22.7
6月	2,166	▲ 20.7	238	▲ 29.6	181	▲ 17.4	57	▲ 59.3	290	▲ 24.5	168	▲ 27.6	76	▲ 23.2	557	▲ 17.6	410	▲ 8.3
7月	2,693	▲ 4.4	307	8.1	229	48.7	70	▲ 40.2	486	18.0	268	2.7	102	10.9	524	▲ 33.7	537	5.5
8月	2,674	▲ 4.5	294	▲ 32.3	254	23.9	58	▲ 24.7	280	▲ 33.0	284	20.3	60	▲ 69.1	653	6.0	512	30.3
9月	2,504	▲ 5.5	257	▲ 24.6	230	6.0	54	▲ 12.9	322	▲ 13.9	198	5.9	94	▲ 32.9	494	▲ 17.0	438	▲ 19.5
10月	3,042	▲ 4.1	333	▲ 1.2	242	24.1	67	▲ 55.9	376	▲ 2.3	394	▲ 7.9	116	39.8	735	▲ 6.0	586	34.7
11月	2,706	▲ 10.3	314	▲ 25.8	169	▲ 6.1	99	26.9	403	50.9	288	10.8	58	▲ 38.9	541	▲ 29.6	527	31.1
12月	2,180	▲ 10.0	234	▲ 34.5	132	▲ 8.3	63	▲ 12.5	226	▲ 17.8	148	19.4	92	▲ 50.8	604	▲ 18.9	469	29.2
26年1月	2,983	▲ 13.3	339	4.3	276	▲ 30.1	39	▲ 65.2	390	▲ 28.4	231	▲ 17.5	122	▲ 30.3	690	▲ 15.3	589	9.7
2月	2,489	▲ 16.0	257	▲ 43.5	212	▲ 7.4	72	▲ 15.3	268	▲ 33.2	297	▲ 12.9	108	45.9	580	▲ 10.2	487	▲ 3.9
3月	2,599	▲ 3.5	316	1.3	205	2.5	99	32.0	292	▲ 9.0	179	▲ 11.4	49	▲ 69.9	673	▲ 1.3	583	13.6
25年度計	31,254	▲ 7.2	3,523	▲ 17.4	2,544	2.0	844	▲ 30.2	4,040	▲ 11.0	3,032	2.7	1,056	▲ 27.0	7,370	▲ 9.7	6,003	9.6
25年度平均	2,605	▲	294	▲	212	▲	70	▲	337	▲	253	▲	88	▲	614	▲	500	▲
26年4月	2,570	▲ 6.4	345	22.8	234	24.5	47	▲ 51.5	271	▲ 36.7	218	▲ 31.7	126	15.6	640	5.6	471	▲ 10.1
5月	2,598	5.1	287	▲ 18.7	171	▲ 24.3	116	68.1	277	▲ 0.7	291	12.8	77	10.0	524	▲ 26.5	630	84.8
6月	2,613	20.6	217	▲ 8.8	216	19.3	66	15.8	331	14.1	212	26.2	55	▲ 27.6	698	25.3	604	47.3
7月	2,778	3.2	304	▲ 1.0	192	▲ 16.2	55	▲ 21.4	358	▲ 26.3	215	▲ 19.8	84	▲ 17.6	749	42.9	619	15.3
8月	2,495	▲ 6.7	317	7.8	201	▲ 20.9	95	63.8	329	17.5	247	▲ 13.0	77	28.3	515	▲ 21.1	553	8.0
9月	3,010	20.2	385	49.8	242	5.2	64	18.5	299	▲ 7.1	300	51.5	89	▲ 5.3	756	53.0	635	45.0
10月																		
11月																		
12月																		
27年1月																		
2月																		
3月																		
26年度計	16,064	5.3	1,855	7.2	1,256	▲ 4.0	443	9.4	1,865	▲ 10.6	1,483	▲ 0.8	508	▲ 0.6	3,882	9.4	3,512	27.2
26年度平均	2,677	▲	309	▲	209	▲	74	▲	311	▲	247	▲	85	▲	647	▲	585	▲