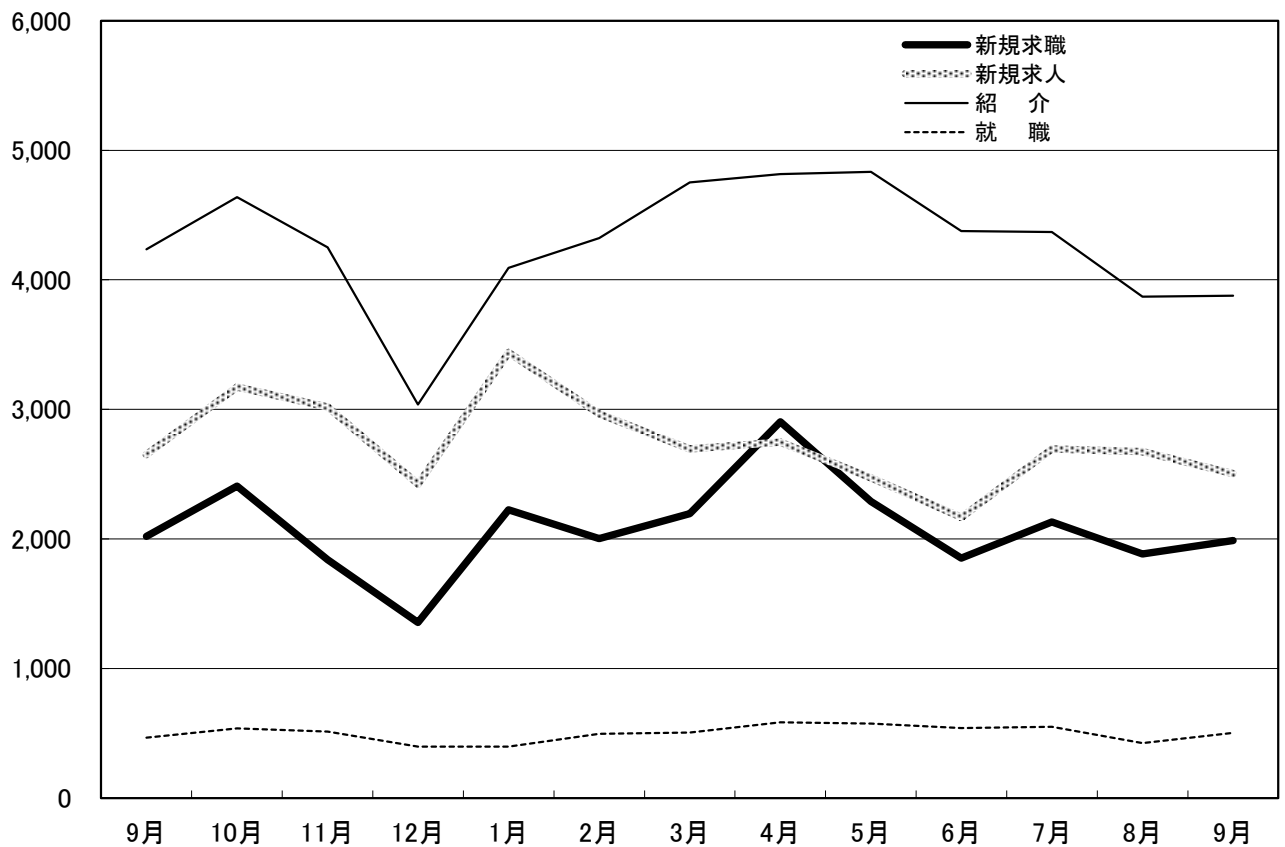


平成25年9月

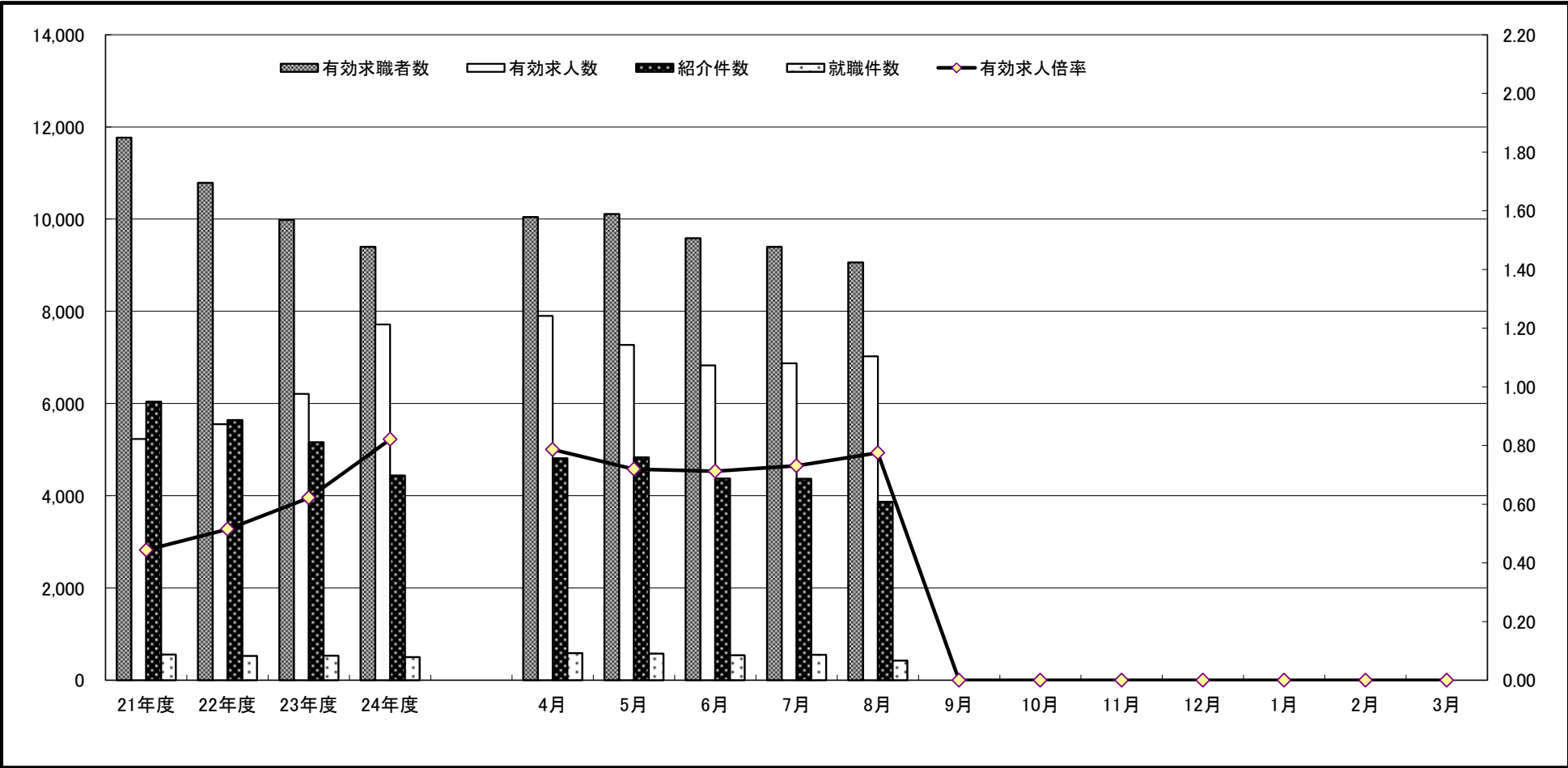
統計月報

かわさき

【平成24年9月から平成25年9月までの一年間の動き】



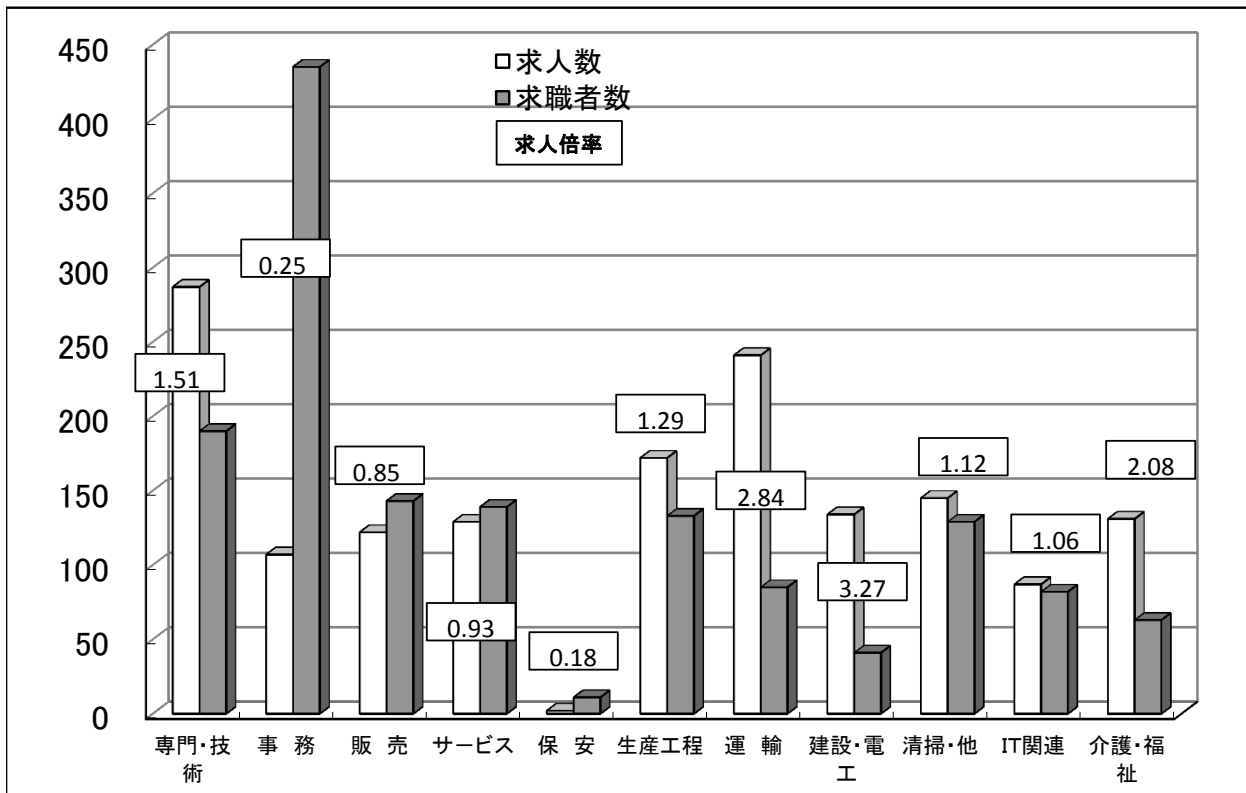
	9月	10月	11月	12月	1月	2月	3月	4月	5月	6月	7月	8月	9月
新規求職	2,021	2,407	1,841	1,357	2,225	2,002	2,195	2,905	2,289	1,852	2,131	1,884	1,987
新規求人	2,649	3,171	3,018	2,423	3,439	2,964	2,693	2,746	2,472	2,166	2,693	2,674	2,504
紹介	4,237	4,638	4,251	3,039	4,092	4,323	4,753	4,815	4,833	4,376	4,369	3,870	3,877
就職	467	539	514	397	398	497	507	586	576	540	550	425	503



☆ 職種別新規求人・求職状況(常用) ☆ (9月)

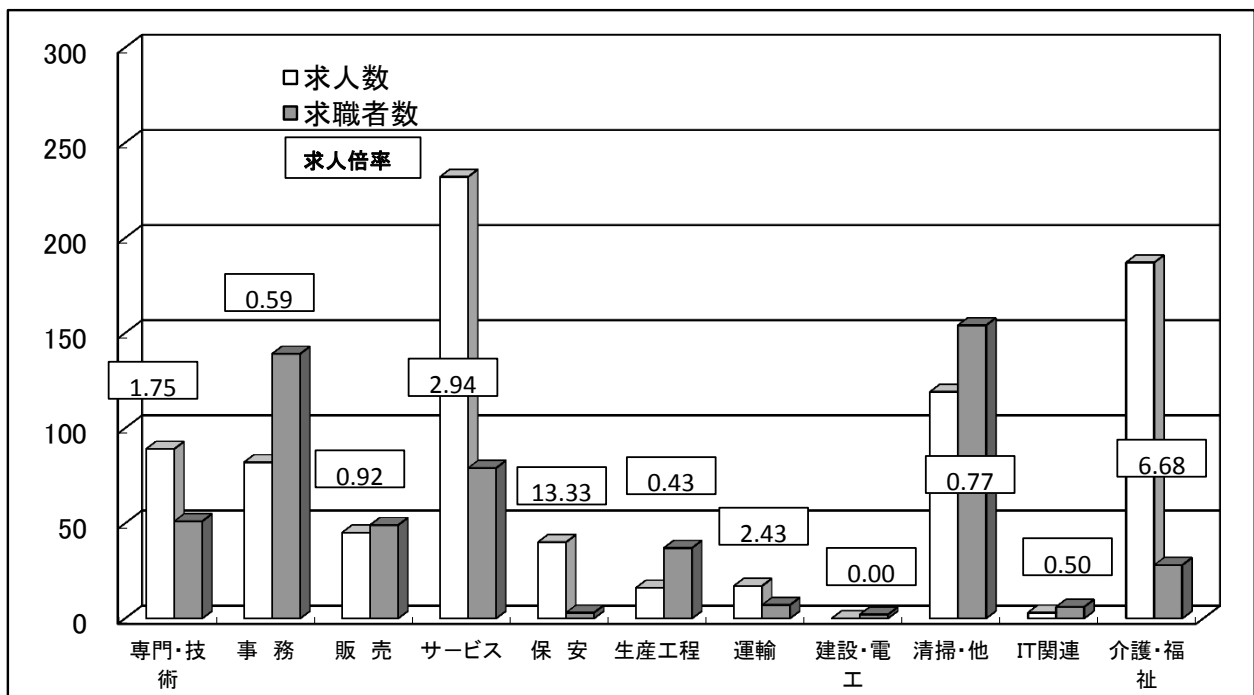
川崎公共職業安定所

一般



	専門・技術	事務	販売	サービス	保安	生産工程	運輸	建設・電工	清掃・他	IT関連	介護・福祉
求人数	287	107	122	129	2	172	241	134	145	87	131
求職者数	190	435	143	139	11	133	85	41	129	82	63

パート



	専門・技術	事務	販売	サービス	保安	生産工程	運輸	建設・電工	清掃・他	IT関連	介護・福祉
求人数	89	82	45	232	40	16	17	0	119	3	187
求職者数	51	139	49	79	3	37	7	2	154	6	28

職業別 新規求人・職賃金情報（9月）

川崎公共職業安定所

	一般常用(月額)			常用的パート(時間額)		
	求人賃金		求職者希望賃金 (平均)	求人賃金		求職者希望賃金 (平均)
	上限	下限		上限	下限	
管理的職業	332,000	297,000	251,429	-	-	-
専門的・技術的職業	316,426	226,788	245,426	1,703	1,528	1,164
開発技術者	349,345	230,715	278,333	-	-	-
製造技術者	342,269	243,549	240,000	-	-	1,167
建築・土木技術者等	405,183	249,853	307,778	-	-	1,000
情報処理技術者	359,213	219,417	257,619	850	850	-
医師、薬剤師等	345,375	295,375	300,000	2,344	2,100	1,750
保健師、看護師等	299,894	241,600	260,000	1,834	1,633	1,510
社会福祉専門の職業	229,486	202,323	223,000	1,221	1,090	989
事務的職業	235,997	183,553	217,949	1,043	964	974
一般事務員	230,986	180,560	212,102	1,034	965	970
会計事務員	239,918	186,658	240,476	1,108	992	1,029
生産関連事務員	262,760	189,868	264,286	960	900	-
営業・販売関連事務員	195,575	175,775	228,788	1,183	983	960
販売の職業	266,811	195,998	238,993	1,185	1,039	927
営業の職業	278,165	196,712	262,807	-	-	-
サービスの職業	229,758	186,582	203,043	1,101	960	929
家庭生活支援サービス	-	-	180,000	1,094	1,028	-
介護サービスの職業	206,175	186,340	196,757	1,161	977	931
飲食物調理の職業	232,175	167,984	224,400	1,004	941	930
接客・給仕の職業	332,273	208,791	205,313	1,139	966	938
保安の職業	187,200	178,200	206,364	1,021	890	1000
生産工程・労務の職業	282,526	207,491	258,015	1,087	1,009	931
金属材料製造の職業	285,320	208,582	243,542	940	890	1000
製品製造・加工処理	260,932	210,433	207,500	1,080	1,020	932
機械組立の職業	264,588	206,359	210,000	1,300	1,000	943
機械整備・修理の職業	298,348	207,613	275,000	1,200	1,200	900
機械検査の職業	250,000	200,000	200,000	-	-	-
輸送・機械運転の職業	269,200	206,754	253,529	1,153	1,035	953
自動車運転の職業	270,931	210,426	247,931	1,178	1,050	905
定置・建設機械運転	265,458	188,139	279,412	850	850	-
建築・採掘の職業	332,738	216,864	240,976	-	-	1,400
建設の職業	313,759	207,410	238,889	-	-	-
電気工事の職業	350,079	222,036	267,273	-	-	1,400
土木の職業	318,135	212,515	222,143	-	-	-
運搬・清掃等の職業	231,921	196,717	210,813	963	938	914
運搬の職業	247,456	200,884	223,919	1,068	1,023	956
清掃の職業	213,673	196,534	183,810	939	920	911
IT関連の職業	340,183	218,182	253,580	1,033	950	895
福祉関連の職業	238,373	206,812	216,290	1,382	1,196	1,169
介護関連の職業	216,539	194,213	202,667	1,171	986	966

■平成24年度 新規求人の主要産業別状況(新規学卒を除きパートタイムを含む)

川崎公共職業安定所

項目 年月	産業計		第2次産業			第3次産業												
	前年比		建設業		製造業	情報通信業		運輸業		卸売・小売業		飲食店・宿泊業		医療・福祉		サービス業		
19年度計	26,950	▲ 16.7	3,228	▲ 37.0	2,684	▲ 24.9	804	▲ 33.0	3,170	▲ 6.7	5,128	2.0	1,867	▲ 7.9	2,941	▲ 6.5	4,857	▲ 35.3
20年度計	21,906	▲ 18.7	3,125	▲ 3.2	1,884	▲ 29.8	573	▲ 28.7	2,645	▲ 16.6	3,101	▲ 39.5	1,606	▲ 14.0	3,573	21.5	4,321	▲ 11.0
21年度計	23,771	8.5	3,121	▲ 0.1	1,611	▲ 14.5	502	▲ 12.4	3,728	40.9	2,453	▲ 20.9	937	▲ 41.7	4,811	34.6	3,783	▲ 12.5
22年度計	25,236	6.2	2,665	▲ 14.6	2,080	29.1	534	6.4	3,843	3.1	2,535	3.3	903	▲ 3.6	5,652	17.5	3,807	0.6
23年度計	27,685	9.7	3,724	39.7	2,306	10.9	789	47.8	3,972	3.4	2,427	▲ 4.3	935	3.5	5,768	2.1	4,309	13.2
24年4月	2,399	44.0	283	27.5	153	9.3	124	244.4	352	25.7	162	▲ 18.6	53	▲ 14.5	582	74.8	388	72.4
5月	2,562	44.9	377	84.8	202	54.2	115	35.3	406	37.2	240	25.7	91	71.7	464	31.4	441	62.1
6月	2,733	56.8	338	61.7	219	11.2	140	125.8	384	106.5	232	96.6	99	12.5	676	121.6	447	22.5
7月	2,817	21.9	284	▲ 23.5	154	4.8	117	69.6	412	13.2	261	63.1	92	70.4	790	56.7	509	98.1
8月	2,801	5.7	434	23.3	205	▲ 14.2	77	51.0	418	13.6	236	▲ 6.7	194	177.1	616	19.4	393	▲ 25.4
9月	2,649	7.4	341	6.6	217	▲ 2.7	62	▲ 27.1	374	32.2	187	2.2	140	22.8	595	18.1	544	48.2
10月	3,171	16.7	337	5.0	195	▲ 8.0	152	81.0	385	▲ 1.5	428	120.6	83	▲ 28.4	782	8.8	435	90.0
11月	3,018	33.4	423	15.9	180	▲ 9.5	78	18.2	267	▲ 29.7	260	7.4	95	53.2	768	81.6	402	11.0
12月	2,423	23.2	357	28.9	144	▲ 18.2	72	44.0	275	▲ 6.5	124	▲ 34.7	187	117.4	745	83.5	363	13.4
25年1月	3,439	35.6	325	▲ 0.3	395	96.5	112	43.6	545	41.2	280	26.1	175	201.7	815	46.1	537	45.5
2月	2,964	4.7	455	▲ 1.3	229	▲ 3.4	85	136.1	401	▲ 7.2	341	53.6	74	17.5	646	24.2	507	23.7
3月	2,693	▲ 2.6	312	5.4	200	▲ 2.0	75	▲ 13.8	321	2.9	202	▲ 20.2	163	49.5	682	8.8	513	▲ 15.3
0	33,669	21.6	4,266	14.6	2,493	8.1	1,209	53.2	4,540	14.3	2,953	21.7	1,446	54.7	8,161	41.5	5,479	27.2
0	2,806		356		208		101		378		246		121		680		457	
25年4月	2,746	14.5	281	▲ 0.7	188	22.9	97	▲ 21.8	428	21.6	319	96.9	109	105.7	606	4.1	524	35.1
5月	2,472	▲ 3.5	353	▲ 6.4	226	11.9	69	▲ 40.0	279	▲ 31.3	258	7.5	70	▲ 23.1	713	53.7	341	▲ 22.7
6月	2,166	▲ 20.7	238	▲ 29.6	181	▲ 17.4	57	▲ 59.3	290	▲ 24.5	168	▲ 27.6	76	▲ 23.2	557	▲ 17.6	410	▲ 8.3
7月	2,693	▲ 4.4	307	8.1	229	48.7	70	▲ 40.2	486	18.0	268	2.7	102	10.9	524	▲ 33.7	537	5.5
8月	2,674	▲ 4.5	294	▲ 32.3	254	23.9	58	▲ 24.7	280	▲ 33.0	284	20.3	60	▲ 69.1	653	6.0	512	30.3
9月	2,504	▲ 5.5	257	▲ 24.6	230	6.0	54	▲ 12.9	322	▲ 13.9	198	5.9	94	▲ 32.9	494	▲ 17.0	438	▲ 19.5
10月																		
11月																		
12月																		
26年1月																		
2月																		
3月																		
25年度計	15,255	▲ 4.4	1,730	▲ 15.9	1,308	13.7	405	▲ 36.2	2,085	▲ 11.1	1,495	13.4	511	▲ 23.6	3,547	▲ 4.7	2,762	1.5
25年度平均	2,543		288		218		68		348		249		85		591		460	

※平成21年度より旧鶴見所を含む数値を記載