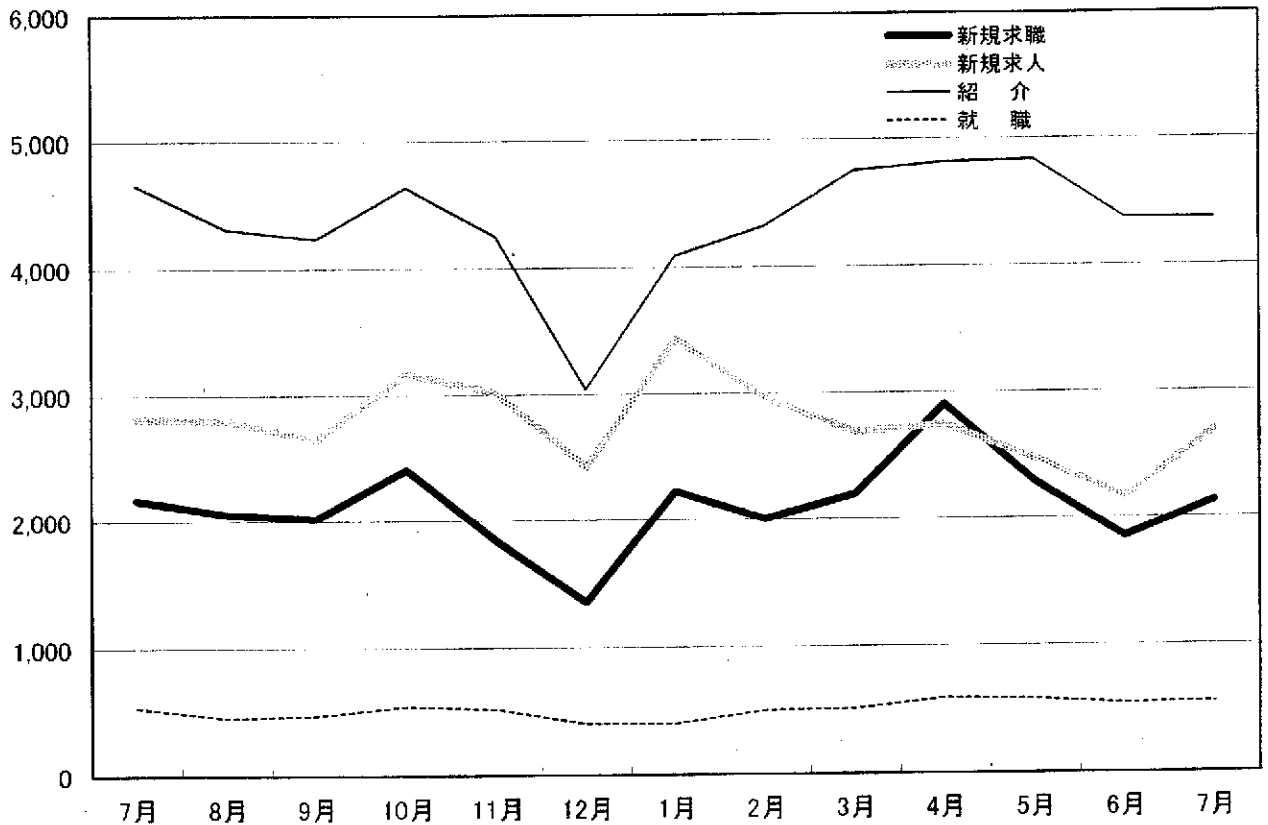


# 平成25年7月

## 統計月報

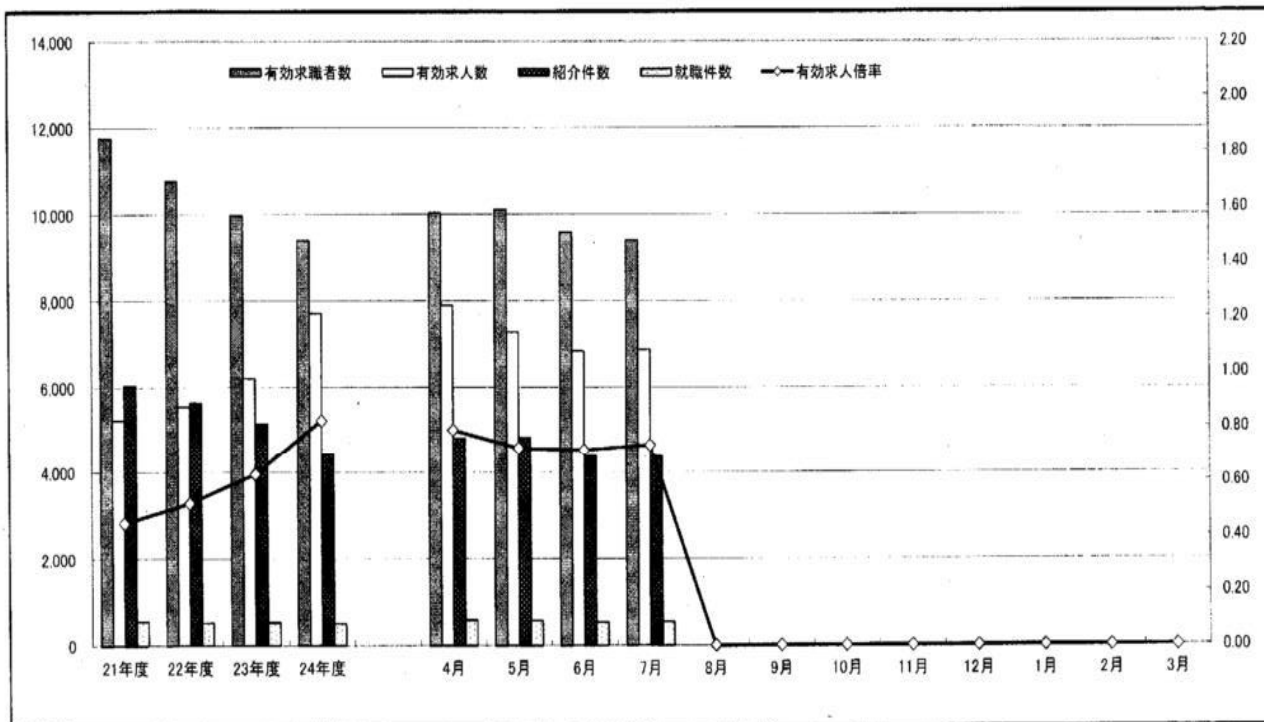
# かわさき

【平成24年7月から平成25年7月までの一年間の動き】



	7月	8月	9月	10月	11月	12月	1月	2月	3月	4月	5月	6月	7月
新規求職	2,169	2,059	2,021	2,407	1,841	1,357	2,225	2,002	2,195	2,905	2,289	1,852	2,131
新規求人	2,817	2,801	2,649	3,171	3,018	2,423	3,439	2,964	2,693	2,746	2,472	2,166	2,693
紹介	4,657	4,313	4,237	4,638	4,251	3,039	4,092	4,323	4,753	4,815	4,833	4,376	4,369
就職	532	450	467	539	514	397	398	497	507	586	576	540	550

## 求人・求職動向（パートタイムを含む）



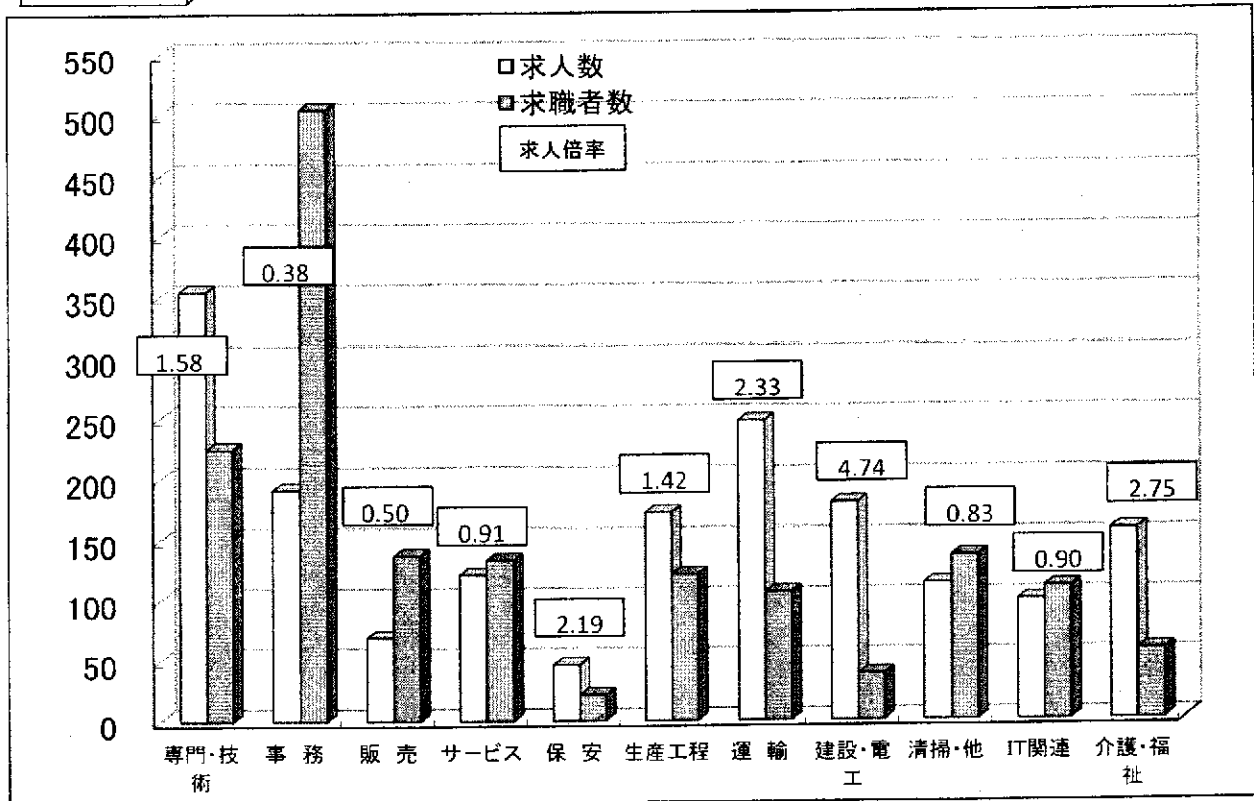
	21年度	22年度	23年度	24年度
有効求職者数	11,765	10,785	9,986	9,398
有効求人人数	5,233	5,551	6,207	7,714
紹介件数	6,041	5,641	5,164	4,438
就職件数	556	527	530	503
有効求人倍率	0.44	0.51	0.62	0.82

	4月	5月	6月	7月	8月	9月	10月	11月	12月	1月	2月	3月	平均
有効求職者数	10,044	10,111	9,586	9,400									9,785
有効求人人数	7,899	7,272	6,830	6,870									7,218
紹介件数	4,815	4,833	4,376	4,369									4,598
就職件数	586	576	540	550									563
有効求人倍率	0.79	0.72	0.71	0.73									0.74

※年度の数字は月平均数。新規学卒を除き、パートを含む。

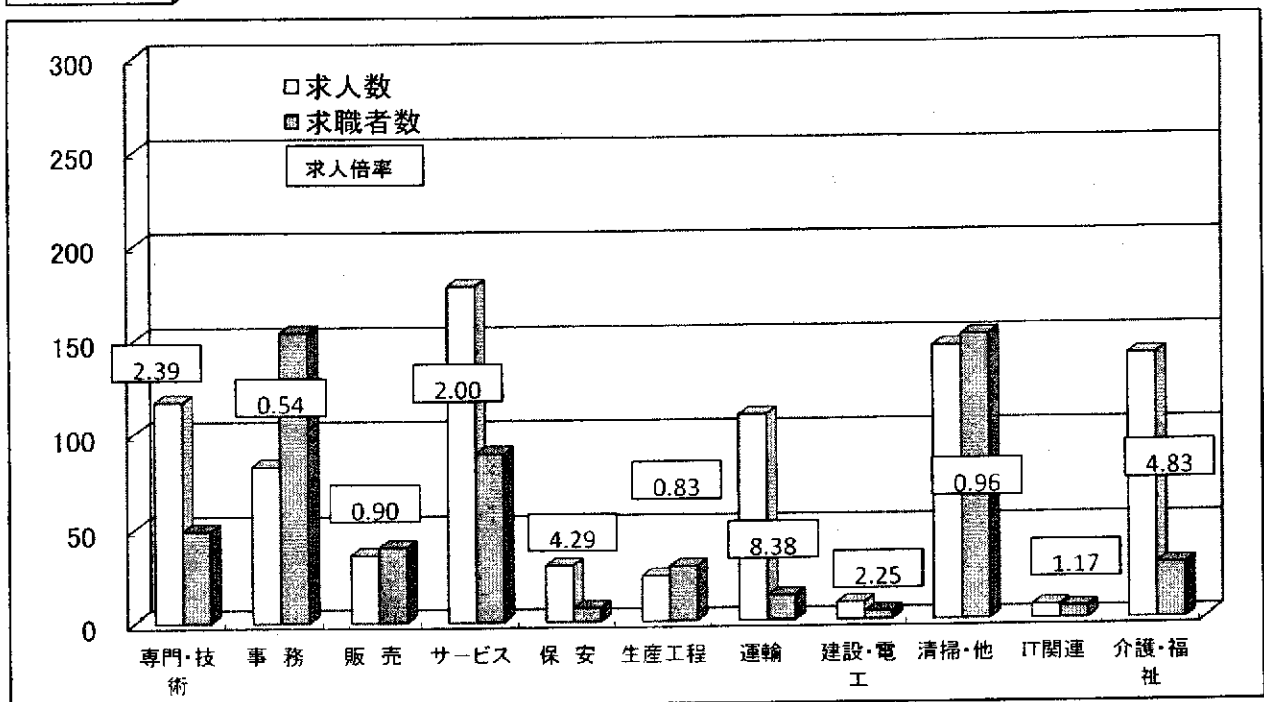
☆ 職種別新規求人・求職状況(常用) ☆ (7月)

一般



	専門・技術	事務	販売	サービス	保安	生産工程	運輸	建設・電工	清掃・他	IT関連	介護・福祉
求人人数	354	191	69	121	46	172	247	180	113	99	157
求職者数	224	504	137	133	21	121	106	38	136	110	57

パート



	専門・技術	事務	販売	サービス	保安	生産工程	運輸	建設・電工	清掃・他	IT関連	介護・福祉
求人人数	117	83	36	178	30	24	109	9	145	7	140
求職者数	49	154	40	89	7	29	13	4	151	6	29

職業別 新規求人・職賃金情報 (7月)

	一般常用(月額)			常用的パート(時間額)		
	求人賃金		求職者希望賃金 (平均)	求人賃金		求職者希望賃金 (平均)
	上限	下限		上限	下限	
管理的職業	298,824	257,941	332,727	-	-	1,500
専門的・技術的職業	319,642	227,499	271,682	1,627	1,352	2,138
開発技術者	352,172	214,706	326,087	-	-	2,000
製造技術者	296,667	211,667	255,238	1,250	950	900
建築・土木技術者等	391,656	260,321	335,385	-	-	1,750
情報処理技術者	390,702	242,967	288,852	-	-	1,250
医師、薬剤師等	309,163	264,603	600,000	2,300	1,960	16,000
保健師、看護師等	318,176	232,948	277,273	1,792	1,570	1,740
社会福祉専門の職業	220,630	197,130	202,000	1,152	1,034	976
事務的職業	233,722	191,191	223,500	1,039	954	970
一般事務員	215,264	186,401	216,450	1,009	943	963
会計事務員	272,754	202,466	268,478	1,230	1,014	1,050
生産関連事務員	320,333	217,218	214,706	950	920	-
営業・販売関連事務員	235,792	188,792	239,138	1,000	950	1,000
販売の職業	267,054	196,340	232,555	1,142	945	939
営業の職業	279,111	202,290	258,750	1,000	1,000	875
サービスの職業	234,657	190,112	209,621	1,080	935	917
家庭生活支援サービス	-	-	-	1,200	1,000	-
介護サービスの職業	224,799	197,071	208,056	1,162	965	956
飲食物調理の職業	261,665	192,297	235,769	1,044	910	884
接客・給仕の職業	288,160	214,977	205,217	1,000	916	935
保安の職業	212,737	163,886	198,095	1,115	957	958
生産工程・労務の職業	290,223	198,836	236,807	1,020	944	920
金属材料製造の職業	293,842	203,775	248,718	1,000	1,000	925
製品製造・加工処理	263,389	191,192	209,600	964	894	933
機械組立の職業	256,936	186,471	230,000	1,800	1,500	888
機械整備・修理の職業	320,338	203,803	269,231	950	880	-
機械検査の職業	291,613	202,450	180,000	-	-	-
輸送・機械運転の職業	252,331	203,913	250,857	984	939	1065
自動車運転の職業	248,762	202,281	260,541	963	926	1056
定置・建設機械運転	280,511	207,467	225,455	1,500	1,250	1,000
建築・採掘の職業	350,555	219,548	246,316	1,410	1,129	988
建設の職業	336,595	223,186	241,667	1,350	1,100	1,000
電気工事の職業	343,745	197,725	260,000	-	-	-
土木の職業	345,889	218,580	234,000	1,066	1,066	1,050
運搬・清掃等の職業	231,563	197,851	210,992	977	930	918
運搬の職業	240,036	205,112	220,746	1,193	1,039	922
清掃の職業	195,433	185,433	200,000	927	910	898
IT関連の職業	376,654	222,764	278,349	960	940	1,142
福祉関連の職業	265,248	212,543	222,679	1,426	1,193	1,100
介護関連の職業	231,227	202,181	206,905	1,181	987	975

■平成24年度 新規求人の主要産業別状況(新規学卒を除きパートタイムを含む)

川崎公共職業安定所

項目 年月	産業計		第2次産業			第3次産業													
	前年比	前年比	前年比	前年比	前年比	前年比	前年比	前年比	前年比	前年比	前年比	前年比	前年比						
														建設業	製造業	情報通信業	運輸業	卸売・小売業	飲食店・宿泊業
19年度計	26,950 ▲16.7	3,228 ▲37.0	2,684 ▲24.9	804 ▲33.0	3,170 ▲6.7	5,128 2.0	1,867 ▲7.9	2,941 ▲6.5	4,857 ▲35.3	21,906 ▲18.7	3,125 ▲3.2	1,884 ▲29.8	573 ▲28.7	2,645 ▲16.8	3,101 ▲39.5	1,606 ▲14.0	3,573 21.5	4,321 ▲11.0	
20年度計	23,771 8.5	3,121 ▲0.1	1,611 ▲14.5	502 ▲12.4	3,728 40.9	2,453 ▲20.9	937 ▲41.7	4,811 34.6	3,763 ▲12.5	25,236 6.2	2,665 ▲14.6	2,080 29.1	534 6.4	3,843 3.1	2,535 3.3	903 ▲3.6	5,652 17.5	3,807 0.6	
21年度計	27,685 9.7	3,724 39.7	2,306 10.9	789 47.8	3,972 3.4	2,427 ▲4.3	935 3.5	5,768 2.1	4,309 13.2	24年4月	2,399 44.0	283 27.5	153 9.3	124 244.4	352 25.7	162 ▲18.6	53 ▲14.5	582 74.8	368 72.4
22年度計	25,236 6.2	2,665 ▲14.6	2,080 29.1	534 6.4	3,843 3.1	2,535 3.3	903 ▲3.6	5,652 17.5	3,807 0.6	5月	2,562 44.9	377 84.8	202 54.2	115 35.3	408 37.2	240 25.7	91 71.7	464 31.4	441 62.1
23年度計	27,685 9.7	3,724 39.7	2,306 10.9	789 47.8	3,972 3.4	2,427 ▲4.3	935 3.5	5,768 2.1	4,309 13.2	6月	2,733 56.8	338 61.7	219 11.2	140 125.8	384 106.5	232 96.6	99 12.5	676 121.6	447 22.5
24年度計	33,889 21.6	4,266 14.6	2,493 8.1	1,209 53.2	4,540 14.3	2,953 21.7	1,446 54.7	8,161 41.5	5,479 27.2	7月	2,817 21.9	284 ▲23.5	154 4.8	117 69.6	412 13.2	261 63.1	92 70.4	790 56.7	508 98.1
25年度計	10,077 ▲4.1	1,179 ▲8.0	824 13.2	293 ▲40.9	1,483 ▲4.6	1,013 13.2	357 6.6	2,400 ▲4.5	1,612 1.5	8月	2,801 5.7	434 23.3	205 ▲14.2	77 51.0	418 13.6	236 ▲6.7	194 177.1	616 19.4	393 ▲25.4
25年度平均	2,519	295	206	73	371	253	89	600	453	9月	2,649 7.4	341 6.6	217 ▲2.7	62 ▲27.1	374 32.2	187 2.2	140 22.8	595 18.1	544 48.2
										10月	3,171 16.7	337 5.0	195 ▲8.0	152 81.0	385 ▲1.5	428 120.6	83 ▲28.4	782 8.8	435 90.0
										11月	3,018 33.4	423 15.9	180 ▲9.5	78 18.2	267 ▲29.7	260 7.4	95 53.2	768 81.6	402 11.0
										12月	2,423 23.2	357 28.9	144 ▲18.2	72 44.0	275 ▲6.5	124 ▲34.7	187 117.4	745 83.5	363 13.4
										25年1月	3,439 35.6	325 ▲0.3	395 96.5	112 43.6	545 41.2	280 26.1	175 201.7	815 46.1	537 45.5
										2月	2,964 4.7	455 ▲1.3	229 ▲3.4	85 136.1	401 ▲7.2	341 53.6	74 17.5	646 24.2	507 23.7
										3月	2,693 ▲2.6	312 5.4	200 ▲2.0	75 ▲13.8	321 2.9	202 ▲20.2	183 49.5	682 8.8	513 ▲15.3
										24年度計	33,889 21.6	4,266 14.6	2,493 8.1	1,209 53.2	4,540 14.3	2,953 21.7	1,446 54.7	8,161 41.5	5,479 27.2
										24年度平均	2,806	356	208	101	378	246	121	680	457
										25年4月	2,746 14.5	281 ▲0.7	188 22.9	97 ▲21.8	428 21.6	319 96.9	109 105.7	606 4.1	524 35.1
										5月	2,472 ▲3.5	353 ▲6.4	226 11.9	69 ▲40.0	279 ▲31.3	258 7.5	70 ▲23.1	713 53.7	341 ▲22.7
										6月	2,166 ▲20.7	238 ▲29.6	181 ▲17.4	57 ▲59.3	290 ▲24.5	168 ▲27.6	76 ▲23.2	557 ▲17.6	410 ▲8.3
										7月	2,693 ▲4.4	307 8.1	229 48.7	70 ▲40.2	486 18.0	268 2.7	102 10.9	524 ▲33.7	537 5.5
										8月									
										9月									
										10月									
										11月									
										12月									
										26年1月									
										2月									
										3月									
										25年度計	10,077 ▲4.1	1,179 ▲8.0	824 13.2	293 ▲40.9	1,483 ▲4.6	1,013 13.2	357 6.6	2,400 ▲4.5	1,612 1.5
										25年度平均	2,519	295	206	73	371	253	89	600	453

※平成21年度より旧鶴見所を含む数値を記載