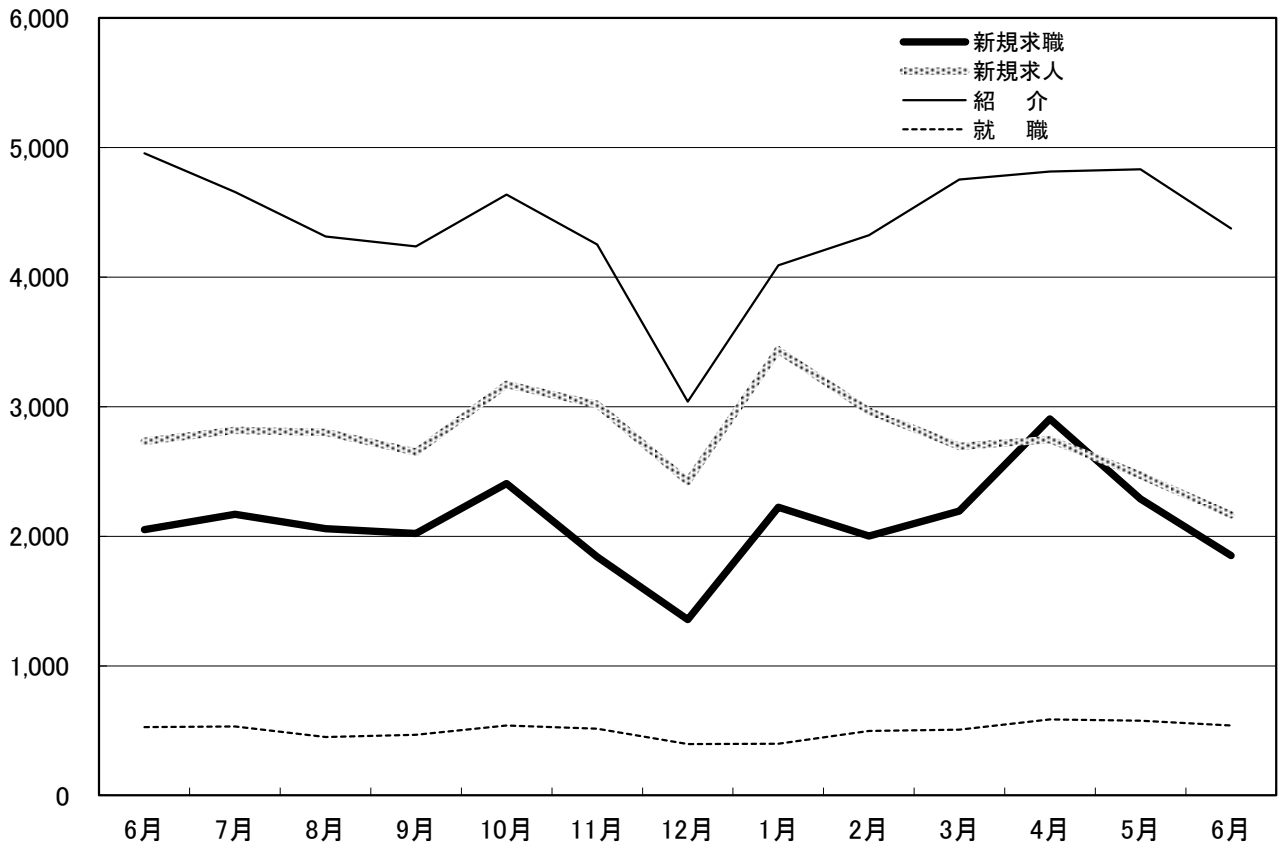


平成25年6月

統計月報

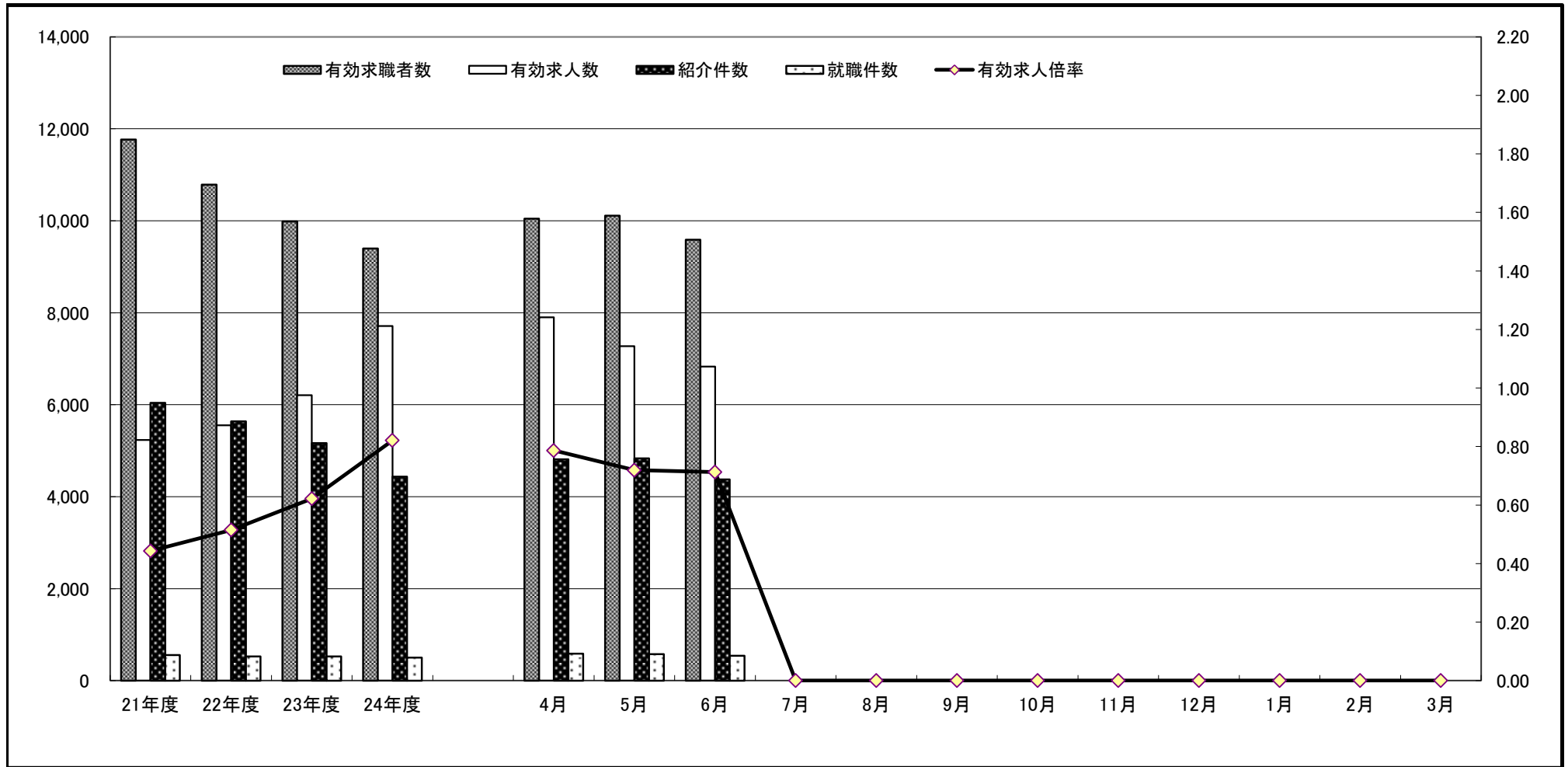
かわさき

【平成24年6月から平成25年6月までの一年間の動き】



	6月	7月	8月	9月	10月	11月	12月	1月	2月	3月	4月	5月	6月
新規求職	2,051	2,169	2,059	2,021	2,407	1,841	1,357	2,225	2,002	2,195	2,905	2,289	1,852
新規求人	2,733	2,817	2,801	2,649	3,171	3,018	2,423	3,439	2,964	2,693	2,746	2,472	2,166
紹介	4,955	4,657	4,313	4,237	4,638	4,251	3,039	4,092	4,323	4,753	4,815	4,833	4,376
就職	527	532	450	467	539	514	397	398	497	507	586	576	540

求人・求職動向（パートタイムを含む）



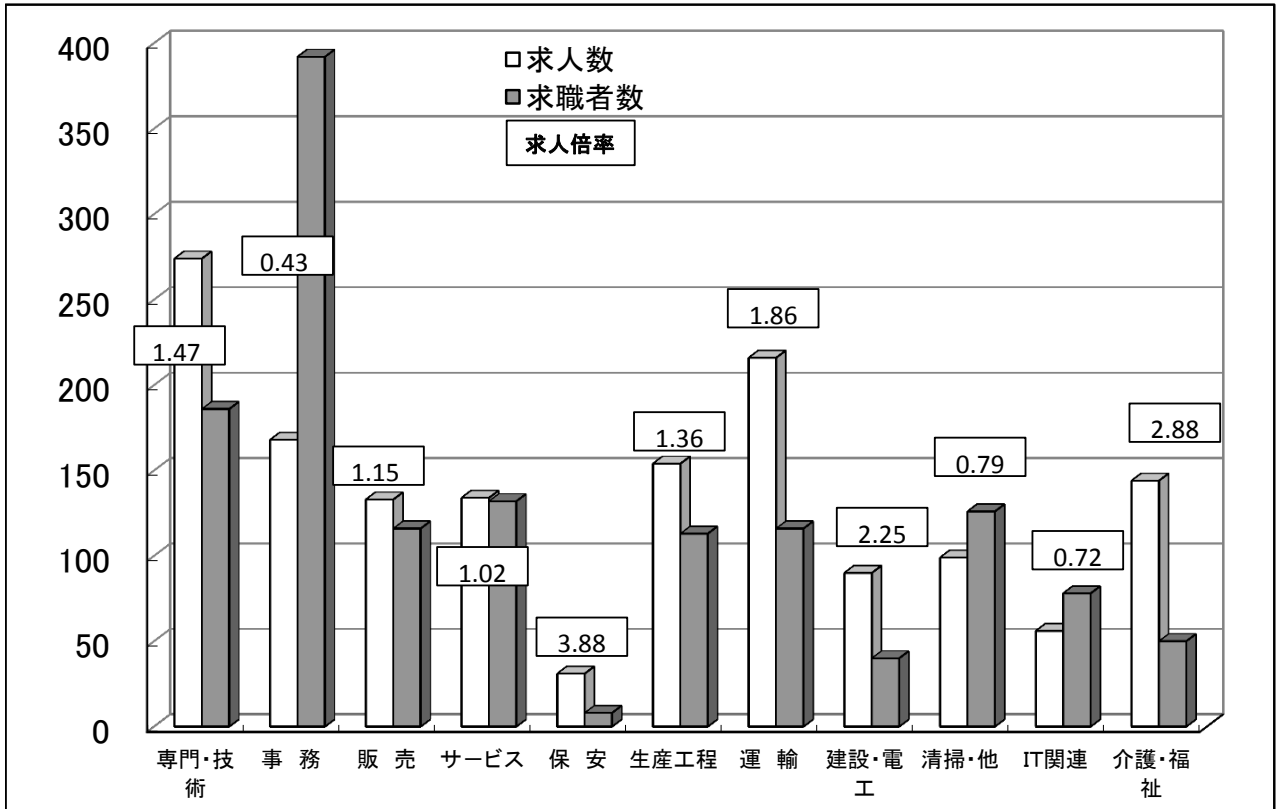
	21年度	22年度	23年度	24年度
有効求職者数	11,765	10,785	9,986	9,398
有効求人人数	5,233	5,551	6,207	7,714
紹介件数	6,041	5,641	5,164	4,438
就職件数	556	527	530	503
有効求人倍率	0.44	0.51	0.62	0.82

	4月	5月	6月	7月	8月	9月	10月	11月	12月	1月	2月	3月	平均
有効求職者数	10,044	10,111	9,586										9,914
有効求人人数	7,899	7,272	6,830										7,334
紹介件数	4,815	4,833	4,376										4,675
就職件数	586	576	540										567
有効求人倍率	0.79	0.72	0.71										0.74

※年度の数字は月平均数。新規学卒を除き、パートを含む。

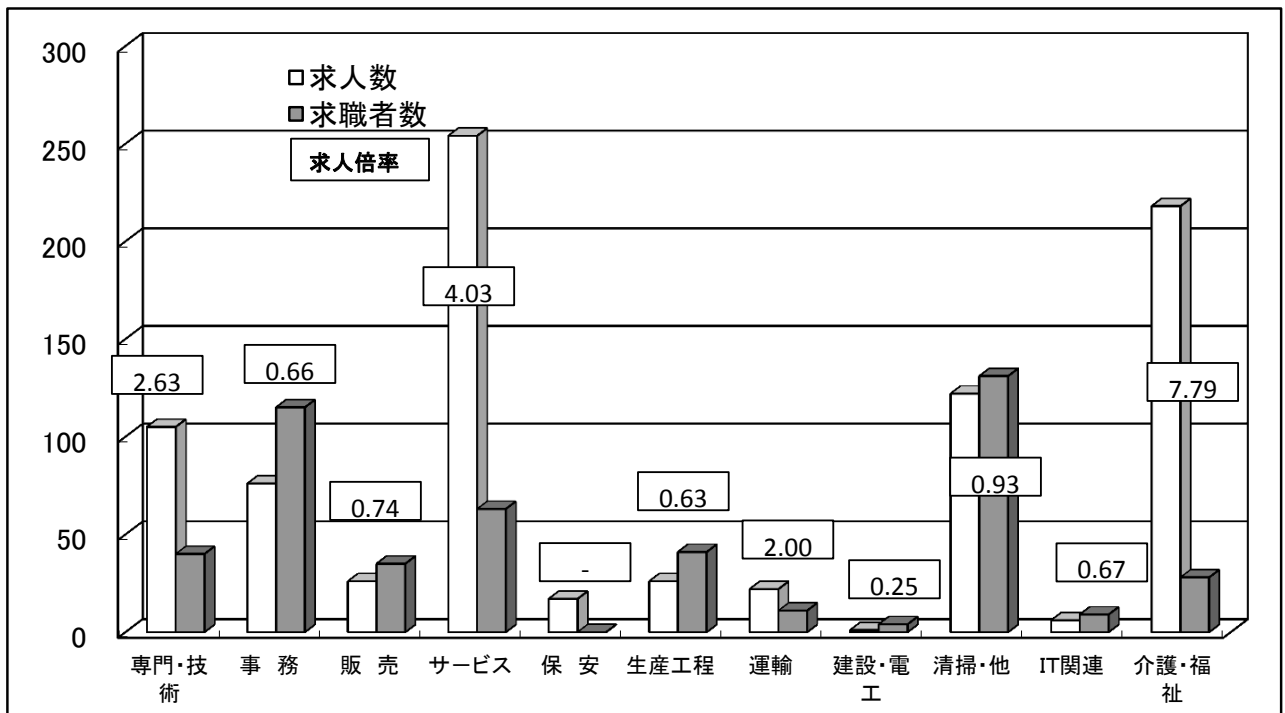
☆ 職種別新規求人・求職状況(常用) ☆ (6月)

一 般



	専門・技術	事務	販売	サービス	保安	生産工程	運輸	建設・電工	清掃・他	IT関連	介護・福祉
求人数	274	168	133	134	31	154	216	90	99	56	144
求職者数	186	392	116	132	8	113	116	40	126	78	50

パート



	専門・技術	事務	販売	サービス	保安	生産工程	運輸	建設・電工	清掃・他	IT関連	介護・福祉
求人数	105	76	26	254	17	26	22	1	122	6	218
求職者数	40	115	35	63	0	41	11	4	131	9	28

職業別 新規求人・求職賃金情報（6月）

	一般常用(月額)			常用的パート(時間額)		
	求人賃金		求職者希望賃金 (平均)	求人賃金		求職者希望賃金 (平均)
	上限	下限		上限	下限	
	276598	206120	241590	1192	1049	957
管理的職業	345,000	298,333	475,000	-	-	-
専門的・技術的職業	308,956	222,108	261,196	1,642	1,446	1,243
開発技術者	351,994	224,322	297,500	-	-	-
製造技術者	418,393	314,967	250,625	-	-	-
建築・土木技術者等	410,760	234,533	324,545	-	-	850
情報処理技術者	352,194	208,438	295,455	-	-	2,333
	470,000	270,000	318,571	2,380	1,785	-
医師、薬剤師等	307,943	258,343	300,000	2,260	2,050	1,500
保健師、看護師等	298,806	240,555	275,000	1,894	1,696	1,489
	292,695	232,455	210,000	1,690	1,375	1,150
	204,539	177,873	216,250	1,340	1,130	850
社会福祉専門の職業	231,878	200,827	191,579	1,060	1,006	958
	210,000	165,000	237,895	1,800	900	1,200
	220,549	176,379	243,333	1,040	900	1,038
事務的職業	230,995	185,323	227,254	1,049	933	942
一般事務員	225,638	181,236	214,078	1,058	930	939
会計事務員	249,431	198,785	259,268	1,087	930	1,000
生産関連事務員	235,629	182,014	244,667	970	890	917
営業・販売関連事務員	235,300	189,200	279,535	1,000	967	900
	175,580	170,580	-	-	-	-
	200,000	160,000	250,000	1,077	1,077	-
	-	-	195,000	975	925	967
販売の職業	277,568	201,066	264,087	1,142	969	941
	243,026	192,932	260,000	1,118	967	941
	260,000	210,000	325,000	-	-	-
営業の職業	294,845	204,867	266,800	1,500	1,000	-
サービスの職業	230,170	187,743	203,692	1,175	983	926
家庭生活支援サービス	-	-	-	-	-	-
介護サービスの職業	202,407	187,835	199,677	1,269	1,028	954
	208,833	159,633	173,333	1,112	920	902
	360,000	240,000	221,000	1,041	931	1,025
飲食物調理の職業	256,875	180,654	224,444	1,058	932	915
接客・給仕の職業	311,500	219,633	200,000	1,060	891	938
	155,000	155,000	195,000	992	992	894
	231,400	176,920	204,167	1,078	920	917
保安の職業	229,607	164,049	191,250	997	924	-
	-	-	226,667	-	-	900
生産工程・労務の職業	286,862	204,236	233,750	1,003	926	929
	205,000	185,500	-	-	-	-
	208,250	191,750	-	-	-	900
	-	-	206,667	-	-	900
金属材料製造の職業	296,340	210,772	255,806	1,300	1,100	900

製品製造・加工処理	260,507	184,193	211,852	956	913	936
機械組立の職業	310,018	202,309	208,696	-	-	905
機械整備・修理の職業	283,120	203,686	254,000	1,000	1,000	-
	345,000	185,000	-	1,071	925	-
	251,156	179,436	200,000	1,100	950	-
機械検査の職業	-	-	215,000	950	850	-
	292,946	217,080	267,000	-	-	900
輸送・機械運転の職業	288,931	217,378	252,609	1,096	978	928
	-	-	-	-	-	-
自動車運転の職業	287,053	218,826	260,649	1,090	973	931
	-	-	-	-	-	-
	215,850	192,650	217,083	-	-	875
定置・建設機械運転	316,735	210,691	269,286	1,125	1,000	1,006
建築・採掘の職業	355,155	218,938	265,500	1,100	950	867
	374,783	230,517	340,000	-	-	-
建設の職業	374,007	212,533	265,882	1,100	950	900
電気工事の職業	357,767	221,000	250,000	-	-	-
土木の職業	294,579	220,086	258,000	-	-	850
	-	-	-	-	-	850
運搬・清掃等の職業	237,917	202,685	203,525	966	923	918
運搬の職業	247,883	207,859	214,769	1,147	1,045	967
清掃の職業	209,590	186,961	182,353	952	916	910
	-	-	200,000	950	880	913
	214,986	191,800	194,103	979	921	916
	-	-	230,741	-	-	957
IT関連の職業	348,755	226,971	271,795	1,250	917	1,397
	361,585	232,817	295,192	-	-	2,333
	224,733	170,453	227,273	1,250	917	950
	-	-	212,500	-	-	885
福祉関連の職業	238,683	209,185	212,245	1,425	1,200	1,142
介護関連の職業	217,028	197,231	198,718	1,265	1,030	959
	299,778	242,912	265,000	1,867	1,671	1,489

※ 求人賃金の上限下限は、それぞれの平均値を記載
川崎公共職業安定所

■平成24年度 新規求人の主要産業別状況(新規学卒を除きパートタイムを含む)

川崎公共職業安定所

項目 年月	産業計		第2次産業			第3次産業													
	前年比		建設業		製造業		情報通信業			運輸業		卸売・小売業		飲食店・宿泊業		医療・福祉		サービス業	
				前年比		前年比		前年比		前年比		前年比		前年比		前年比		前年比	
19年度計	26,950	▲ 16.7	3,228	▲ 37.0	2,684	▲ 24.9	804	▲ 33.0	3,170	▲ 6.7	5,128	2.0	1,867	▲ 7.9	2,941	▲ 6.5	4,857	▲ 35.3	
20年度計	21,906	▲ 18.7	3,125	▲ 3.2	1,884	▲ 29.8	573	▲ 28.7	2,645	▲ 16.6	3,101	▲ 39.5	1,606	▲ 14.0	3,573	21.5	4,321	▲ 11.0	
21年度計	23,771	8.5	3,121	▲ 0.1	1,611	▲ 14.5	502	▲ 12.4	3,728	40.9	2,453	▲ 20.9	937	▲ 41.7	4,811	34.6	3,783	▲ 12.5	
22年度計	25,236	6.2	2,665	▲ 14.6	2,080	29.1	534	6.4	3,843	3.1	2,535	3.3	903	▲ 3.6	5,652	17.5	3,807	0.6	
23年度計	27,685	9.7	3,724	39.7	2,306	10.9	789	47.8	3,972	3.4	2,427	▲ 4.3	935	3.5	5,768	2.1	4,309	13.2	
24年4月	2,399	44.0	283	27.5	153	9.3	124	244.4	352	25.7	162	▲ 18.6	53	▲ 14.5	582	74.8	388	72.4	
5月	2,562	44.9	377	84.8	202	54.2	115	35.3	406	37.2	240	25.7	91	71.7	464	31.4	441	62.1	
6月	2,733	56.8	338	61.7	219	11.2	140	125.8	384	106.5	232	96.6	99	12.5	676	121.6	447	22.5	
7月	2,817	21.9	284	▲ 23.5	154	4.8	117	69.6	412	13.2	261	63.1	92	70.4	790	56.7	509	98.1	
8月	2,801	5.7	434	23.3	205	▲ 14.2	77	51.0	418	13.6	236	▲ 6.7	194	177.1	616	19.4	393	▲ 25.4	
9月	2,649	7.4	341	6.6	217	▲ 2.7	62	▲ 27.1	374	32.2	187	2.2	140	22.8	595	18.1	544	48.2	
10月	3,171	16.7	337	5.0	195	▲ 8.0	152	81.0	385	▲ 1.5	428	120.6	83	▲ 28.4	782	8.8	435	90.0	
11月	3,018	33.4	423	15.9	180	▲ 9.5	78	18.2	267	▲ 29.7	260	7.4	95	53.2	768	81.6	402	11.0	
12月	2,423	23.2	357	28.9	144	▲ 18.2	72	44.0	275	▲ 6.5	124	▲ 34.7	187	117.4	745	83.5	363	13.4	
25年1月	3,439	35.6	325	▲ 0.3	395	96.5	112	43.6	545	41.2	280	26.1	175	201.7	815	46.1	537	45.5	
2月	2,964	4.7	455	▲ 1.3	229	▲ 3.4	85	136.1	401	▲ 7.2	341	53.6	74	17.5	646	24.2	507	23.7	
3月	2,693	▲ 2.6	312	5.4	200	▲ 2.0	75	▲ 13.8	321	2.9	202	▲ 20.2	163	49.5	682	8.8	513	▲ 15.3	
0	33,669	21.6	4,266	14.6	2,493	8.1	1,209	53.2	4,540	14.3	2,953	21.7	1,446	54.7	8,161	41.5	5,479	27.2	
0	2,806		356		208		101		378		246		121		680		457		
25年4月	2,746	14.5	281	▲ 0.7	188	22.9	97	▲ 21.8	428	21.6	319	96.9	109	105.7	606	4.1	524	35.1	
5月	2,472	▲ 3.5	353	▲ 6.4	226	11.9	69	▲ 40.0	279	▲ 31.3	258	7.5	70	▲ 23.1	713	53.7	341	▲ 22.7	
6月	2,166	▲ 20.7	238	▲ 29.6	181	▲ 17.4	57	▲ 59.3	290	▲ 24.5	168	▲ 27.6	76	▲ 23.2	557	▲ 17.6	410	▲ 8.3	
7月																			
8月																			
9月																			
10月																			
11月																			
12月																			
26年1月																			
2月																			
3月																			
25年度計	7,384	▲ 4.0	872	▲ 12.6	595	3.7	223	▲ 41.2	997	▲ 12.7	745	17.5	255	4.9	1,876	8.9	1,275	▲ 0.1	
25年度平均	2,461		291		198		74		332		248		85		625		425		

※平成21年度より旧鶴見所を含む数値を記載