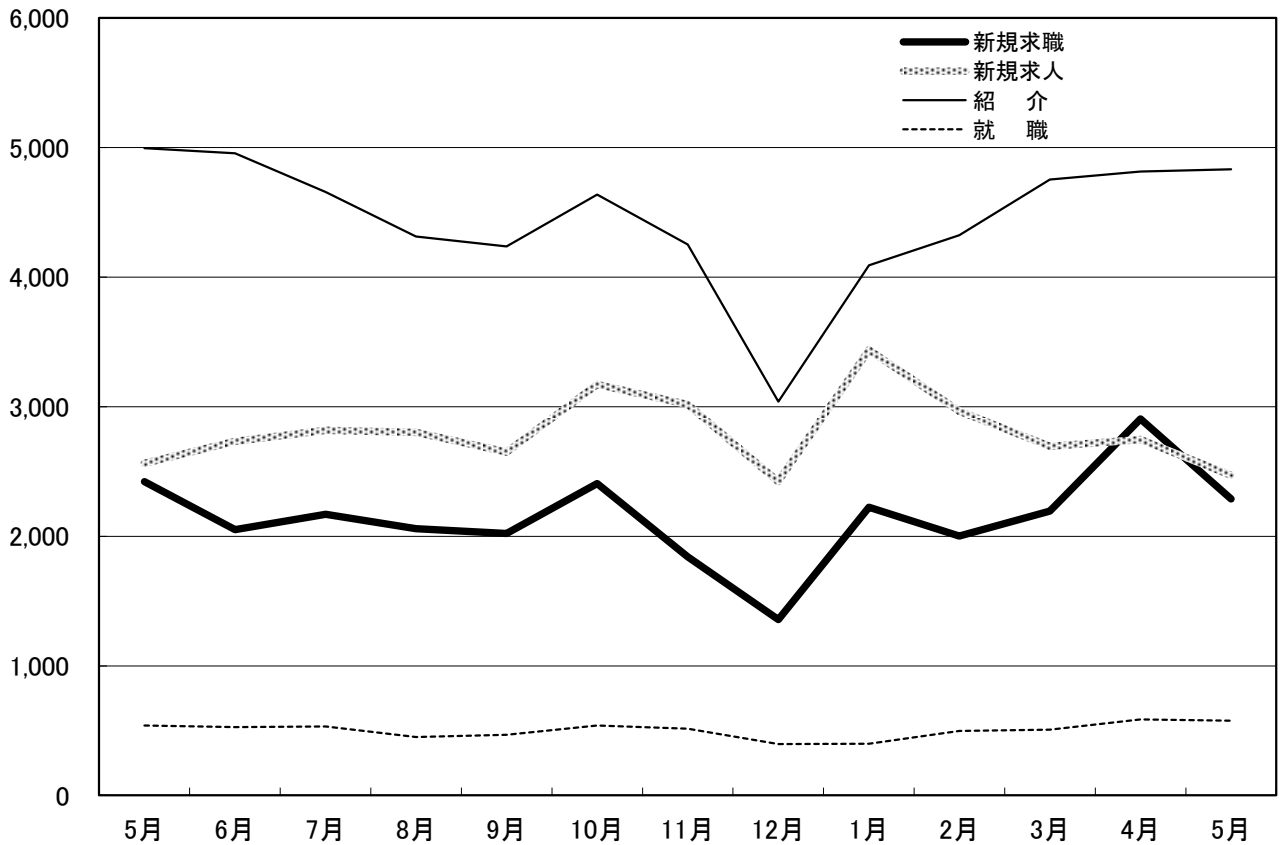


平成25年5月

統計月報

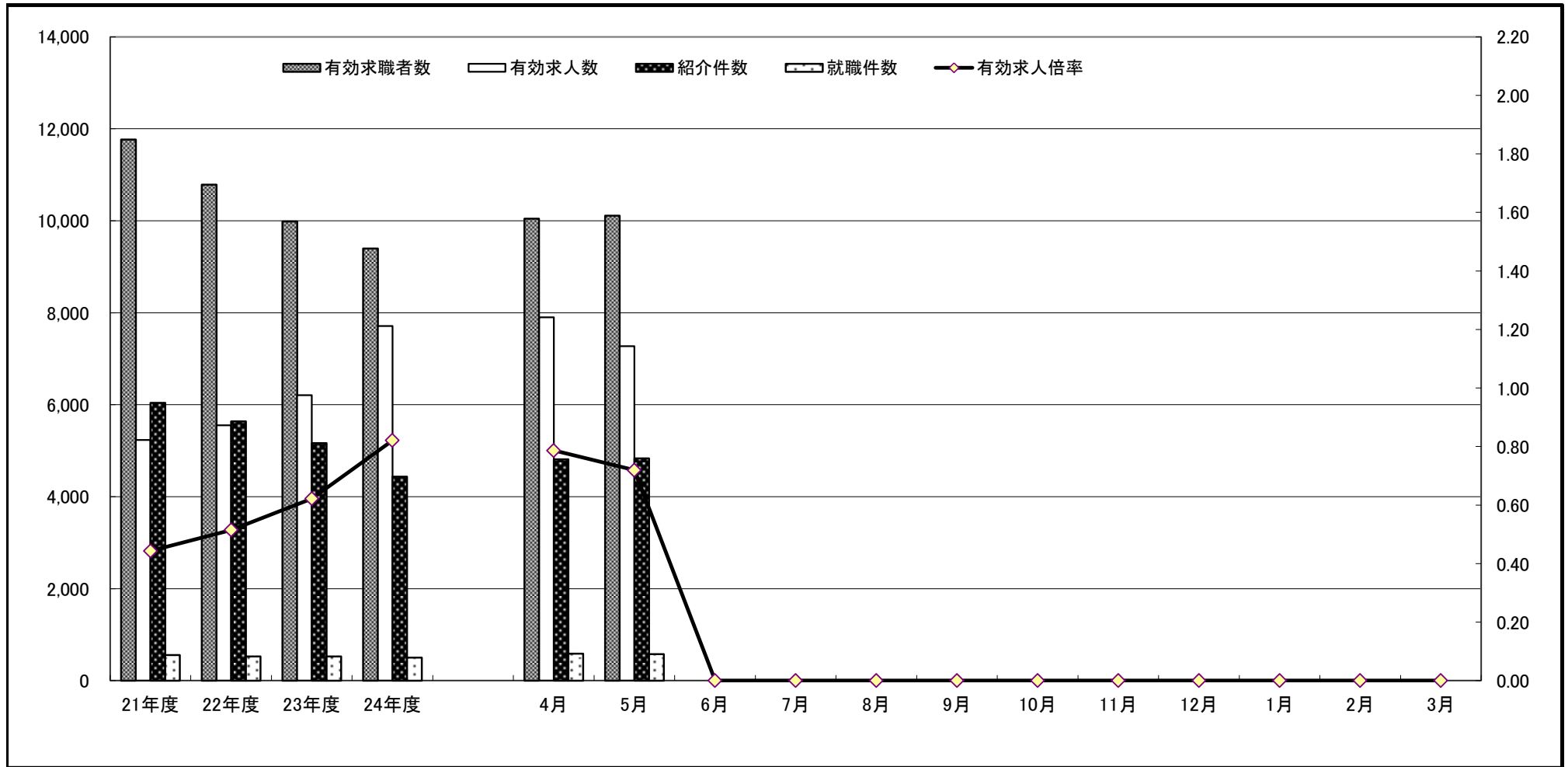
かわさき

【平成24年5月から平成25年5月までの一年間の動き】



	5月	6月	7月	8月	9月	10月	11月	12月	1月	2月	3月	4月	5月
新規求職	2,421	2,051	2,169	2,059	2,021	2,407	1,841	1,357	2,225	2,002	2,195	2,905	2,289
新規求人	2,562	2,733	2,817	2,801	2,649	3,171	3,018	2,423	3,439	2,964	2,693	2,746	2,472
紹介	4,996	4,955	4,657	4,313	4,237	4,638	4,251	3,039	4,092	4,323	4,753	4,815	4,833
就職	539	527	532	450	467	539	514	397	398	497	507	586	576

求人・求職動向（パートタイムを含む）



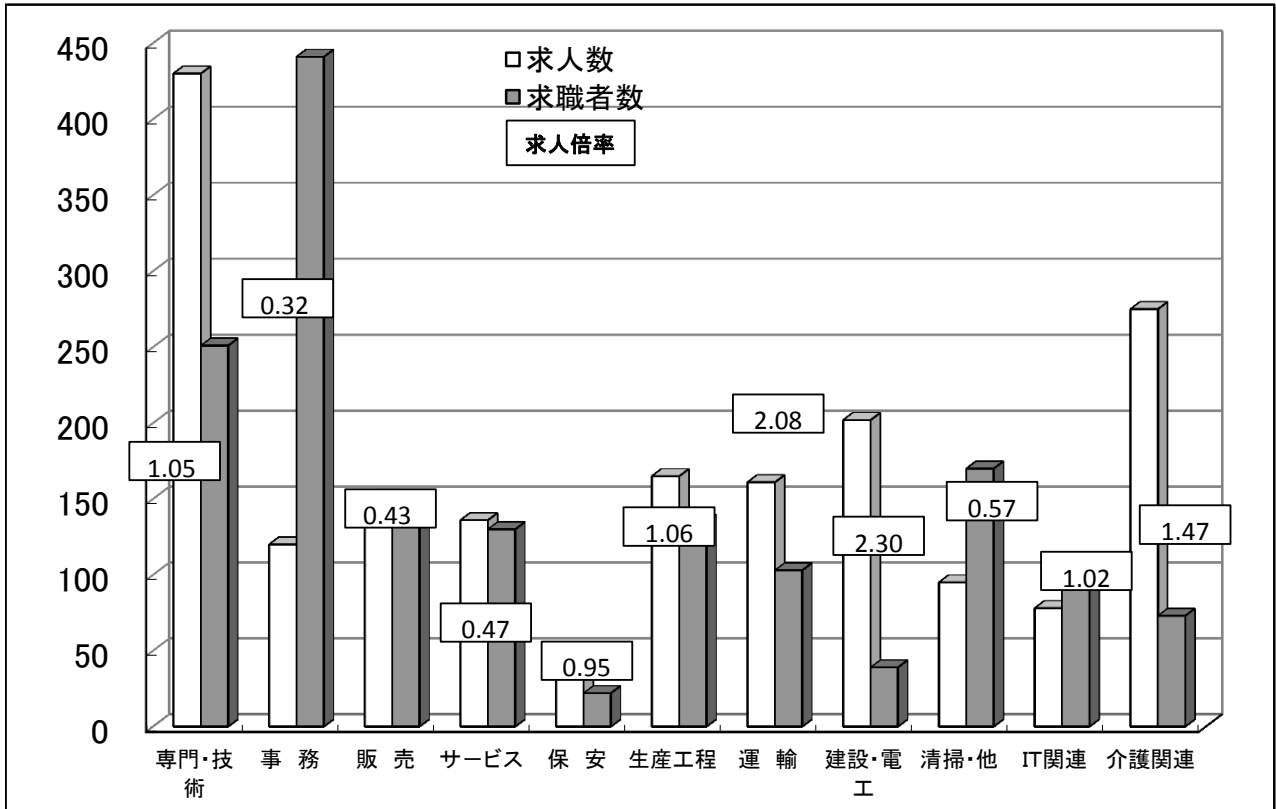
	21年度	22年度	23年度	24年度
有効求職者数	11,765	10,785	9,986	9,398
有効求人人数	5,233	5,551	6,207	7,714
紹介件数	6,041	5,641	5,164	4,438
就職件数	556	527	530	503
有効求人倍率	0.44	0.51	0.62	0.82

	4月	5月	6月	7月	8月	9月	10月	11月	12月	1月	2月	3月	平均
有効求職者数	10,044	10,111											10,078
有効求人人数	7,899	7,272											7,586
紹介件数	4,815	4,833											4,824
就職件数	586	576											581
有効求人倍率	0.79	0.72											0.75

※年度の数字は月平均数。新規学卒を除き、パートを含む。

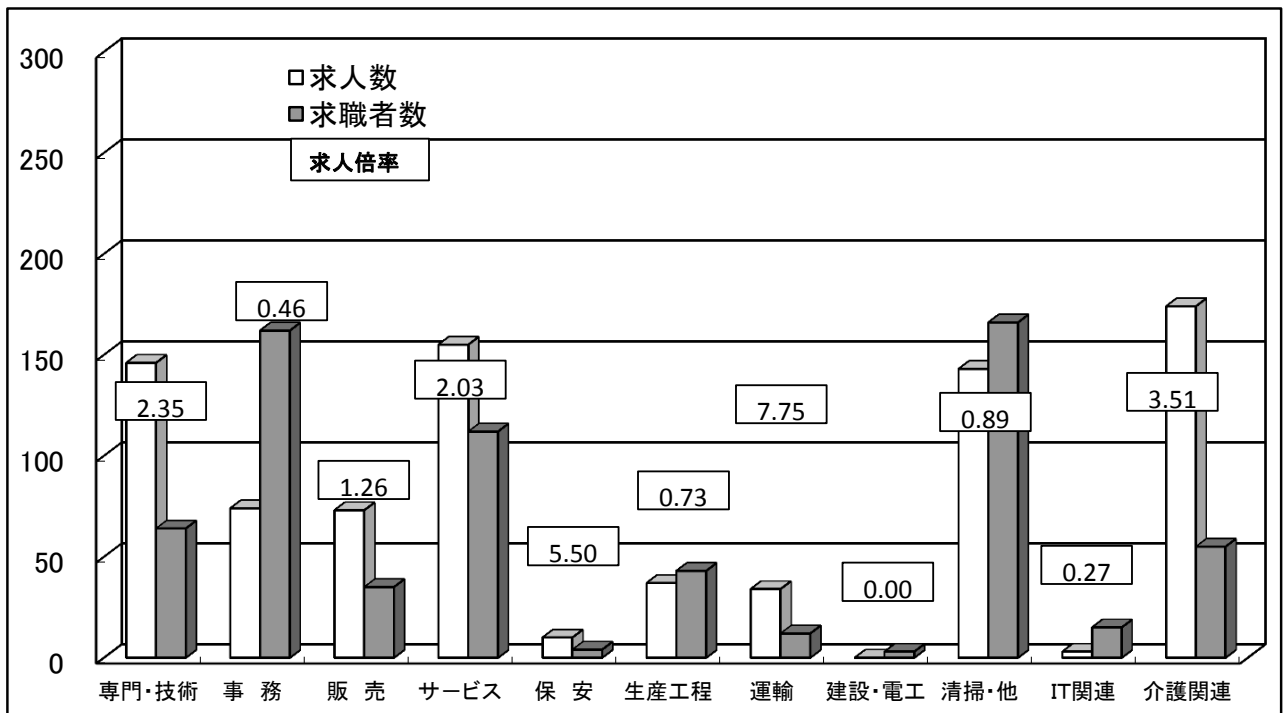
☆ 職種別新規求人・求職状況(常用) ☆ (4月)

一 般



	専門・技術	事務	販売	サービス	保安	生産工程	運輸	建設・電工	清掃・他	IT関連	介護関連
求人数	430	120	151	136	34	165	161	202	95	78	275
求職者数	251	441	149	130	22	135	103	39	170	98	73

パート



	専門・技術	事務	販売	サービス	保安	生産工程	運輸	建設・電工	清掃・他	IT関連	介護関連
求人数	146	74	73	155	10	37	34	0	143	3	174
求職者数	64	162	35	112	4	43	12	3	166	15	55

職業別 新規求人・求職賃金情報（5月）

	一般常用(月額)			常用的パート(時間額)		
	求人賃金		求職者希望賃金 (平均)	求人賃金		求職者希望賃金 (平均)
	上限	下限		上限	下限	
管理的職業	376,667	293,333	311,429	-	-	-
専門的・技術的職業	294,137	220,138	270,000	1,548	1,371	1,329
開発技術者	309,533	210,614	256,154	-	-	2,000
製造技術者	301,714	187,143	225,714	-	-	-
建築・土木技術者等	405,903	265,513	298,889	-	-	1,617
情報処理技術者	357,616	224,986	334,909	-	-	1,600
医師、薬剤師等	410,625	312,650	290,000	2,367	1,967	2,500
保健師、看護師等	302,027	240,423	253,529	1,835	1,662	1,596
社会福祉専門の職業	227,065	200,397	201,935	1,155	1,081	967
事務的職業	214,224	173,542	208,727	1,116	992	978
一般事務員	198,064	163,303	201,977	1,110	995	972
会計事務員	234,024	188,310	232,647	1,083	917	1,013
生産関連事務員	235,334	188,486	255,833	-	-	1,725
営業・販売関連事務員	230,568	186,036	236,316	1,076	950	900
販売の職業	288,999	203,797	244,899	1,113	913	1,125
営業の職業	274,436	194,336	271,739	1,000	900	1,000
サービスの職業	241,928	196,837	208,516	1,088	936	933
家庭生活支援サービス	-	-	-	1,194	1,028	850
介護サービスの職業	253,150	215,802	185,806	1,184	954	969
飲食物調理の職業	220,720	177,958	238,846	1,003	945	909
接客・給仕の職業	325,000	195,500	225,455	1,051	912	925
保安の職業	208,033	165,676	184,091	940	901	913
生産工程・労務の職業	281,198	200,732	221,567	1,140	959	949
金属材料製造の職業	307,519	202,710	220,556	1,000	1,000	1200
製品製造・加工処理	235,784	197,984	206,000	1,095	955	926
機械組立の職業	297,156	211,478	205,600	1,000	850	958
機械整備・修理の職業	258,780	202,025	250,769	1,500	1,000	-
機械検査の職業	255,000	200,000	230,000	-	-	-
輸送・機械運転の職業	256,734	203,980	254,412	1,069	1,004	964
自動車運転の職業	259,567	202,776	261,563	1,060	1,004	970
定置・建設機械運転	276,056	218,375	232,500	-	-	-
建築・採掘の職業	351,666	231,451	247,179	-	-	850
建設の職業	364,284	232,398	234,615	-	-	850
電気工事の職業	325,992	217,500	271,429	-	-	-
土木の職業	307,815	211,158	240,000	-	-	-
運搬・清掃等の職業	239,853	195,901	207,117	973	938	924
運搬の職業	277,841	216,751	217,381	1,059	988	941
清掃の職業	214,639	181,810	205,833	940	923	916
IT関連の職業	327,804	204,095	287,188	1,350	950	1,147
福祉関連の職業	254,343	216,225	211,571	1,504	1,295	1,125
介護関連の職業	238,600	208,284	195,306	1,228	1,041	975

■平成24年度 新規求人の主要産業別状況(新規学卒を除きパートタイムを含む)

川崎公共職業安定所

項目 年月	産業計		第2次産業			第3次産業												
	前年比		建設業		製造業		情報通信業		運輸業		卸売・小売業		飲食店・宿泊業		医療・福祉		サービス業	
19年度計	26,950	▲ 16.7	3,228	▲ 37.0	2,684	▲ 24.9	804	▲ 33.0	3,170	▲ 6.7	5,128	2.0	1,867	▲ 7.9	2,941	▲ 6.5	4,857	▲ 35.3
20年度計	21,906	▲ 18.7	3,125	▲ 3.2	1,884	▲ 29.8	573	▲ 28.7	2,645	▲ 16.6	3,101	▲ 39.5	1,606	▲ 14.0	3,573	21.5	4,321	▲ 11.0
21年度計	23,771	8.5	3,121	▲ 0.1	1,611	▲ 14.5	502	▲ 12.4	3,728	40.9	2,453	▲ 20.9	937	▲ 41.7	4,811	34.6	3,783	▲ 12.5
22年度計	25,236	6.2	2,665	▲ 14.6	2,080	29.1	534	6.4	3,843	3.1	2,535	3.3	903	▲ 3.6	5,652	17.5	3,807	0.6
23年度計	27,685	9.7	3,724	39.7	2,306	10.9	789	47.8	3,972	3.4	2,427	▲ 4.3	935	3.5	5,768	2.1	4,309	13.2
24年4月	2,399	44.0	283	27.5	153	9.3	124	244.4	352	25.7	162	▲ 18.6	53	▲ 14.5	582	74.8	388	72.4
5月	2,562	44.9	377	84.8	202	54.2	115	35.3	406	37.2	240	25.7	91	71.7	464	31.4	441	62.1
6月	2,733	56.8	338	61.7	219	11.2	140	125.8	384	106.5	232	96.6	99	12.5	676	121.6	447	22.5
7月	2,817	21.9	284	▲ 23.5	154	4.8	117	69.6	412	13.2	261	63.1	92	70.4	790	56.7	509	98.1
8月	2,801	5.7	434	23.3	205	▲ 14.2	77	51.0	418	13.6	236	▲ 6.7	194	177.1	616	19.4	393	▲ 25.4
9月	2,649	7.4	341	6.6	217	▲ 2.7	62	▲ 27.1	374	32.2	187	2.2	140	22.8	595	18.1	544	48.2
10月	3,171	16.7	337	5.0	195	▲ 8.0	152	81.0	385	▲ 1.5	428	120.6	83	▲ 28.4	782	8.8	435	90.0
11月	3,018	33.4	423	15.9	180	▲ 9.5	78	18.2	267	▲ 29.7	260	7.4	95	53.2	768	81.6	402	11.0
12月	2,423	23.2	357	28.9	144	▲ 18.2	72	44.0	275	▲ 6.5	124	▲ 34.7	187	117.4	745	83.5	363	13.4
25年1月	3,439	35.6	325	▲ 0.3	395	96.5	112	43.6	545	41.2	280	26.1	175	201.7	815	46.1	537	45.5
2月	2,964	4.7	455	▲ 1.3	229	▲ 3.4	85	136.1	401	▲ 7.2	341	53.6	74	17.5	646	24.2	507	23.7
3月	2,693	▲ 2.6	312	5.4	200	▲ 2.0	75	▲ 13.8	321	2.9	202	▲ 20.2	163	49.5	682	8.8	513	▲ 15.3
0	33,669	21.6	4,266	14.6	2,493	8.1	1,209	53.2	4,540	14.3	2,953	21.7	1,446	54.7	8,161	41.5	5,479	27.2
0	2,806		356		208		101		378		246		121		680		457	
25年4月	2,746	14.5	281	▲ 0.7	188	22.9	97	▲ 21.8	428	21.6	319	96.9	109	105.7	606	4.1	524	35.1
5月	2,472	▲ 3.5	353	▲ 6.4	226	11.9	69	▲ 40.0	279	▲ 31.3	258	7.5	70	▲ 23.1	713	53.7	341	▲ 22.7
6月																		
7月																		
8月																		
9月																		
10月																		
11月																		
12月																		
26年1月																		
2月																		
3月																		
25年度計	5,218	14.5	634	▲ 0.7	414	22.9	166	▲ 21.8	707	21.6	577	96.9	179	105.7	1,319	4.1	865	35.1
25年度平均	2,609		317		207		83		354		289		90		660		433	

※平成21年度より旧鶴見所を含む数値を記載