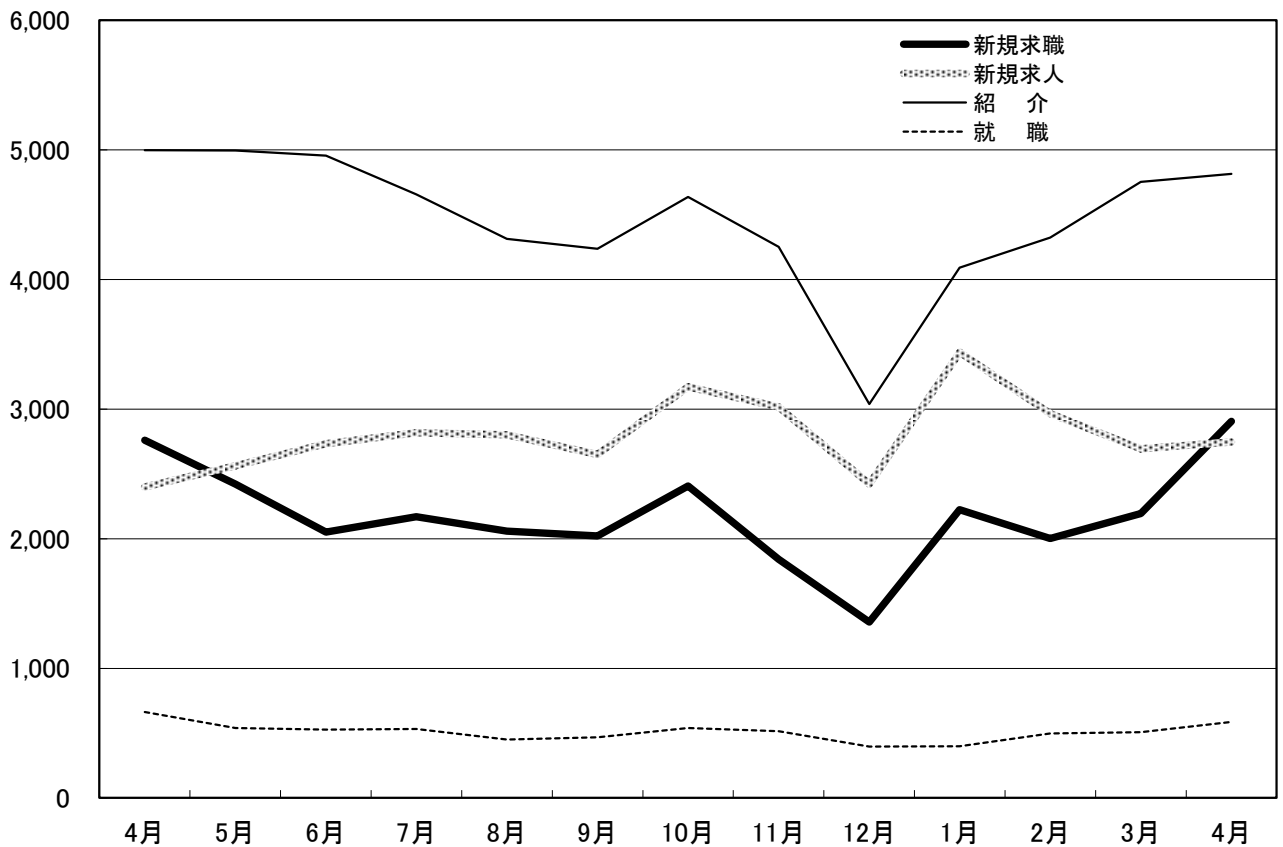


平成25年4月

統計月報

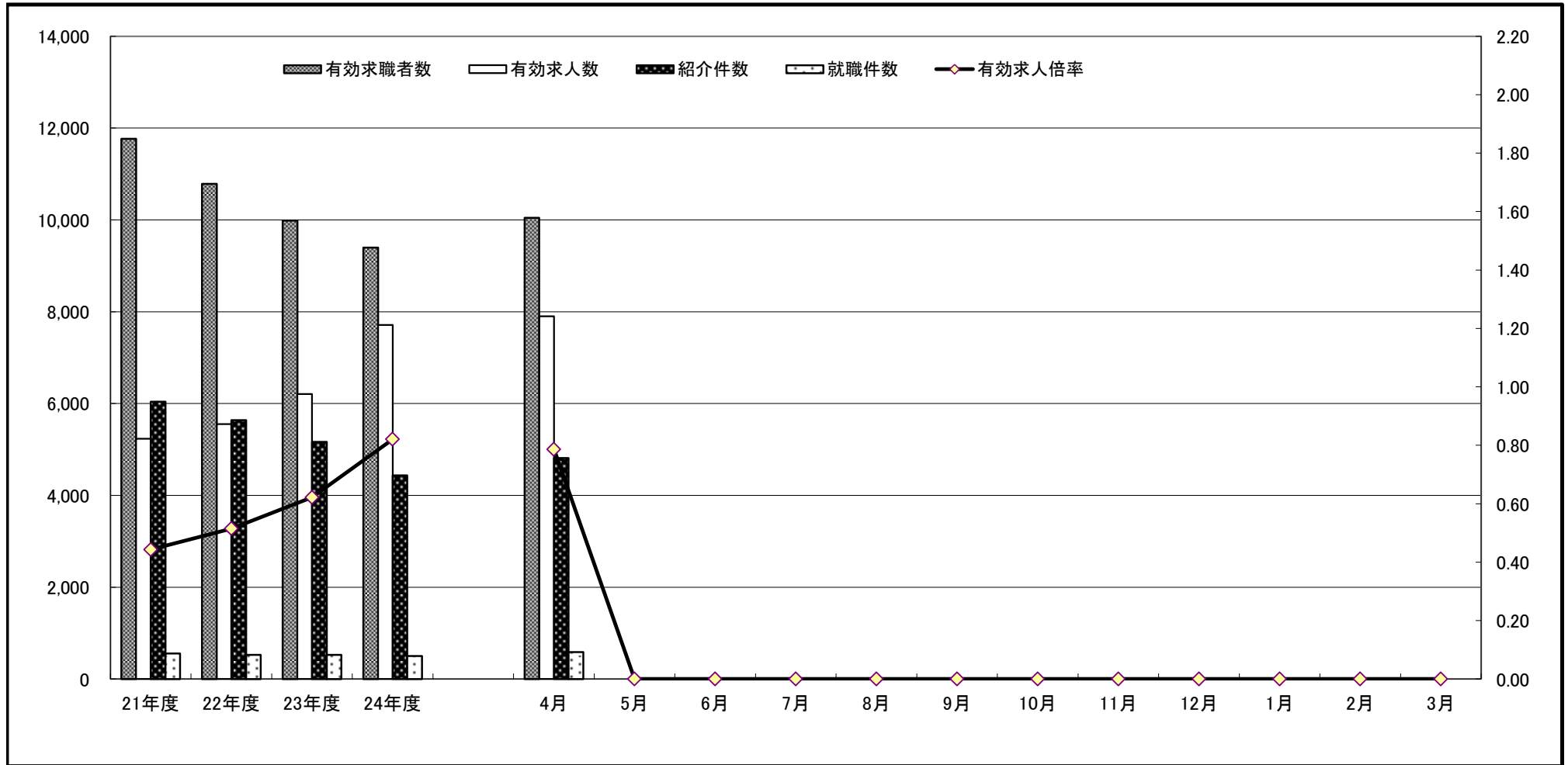
かわさき

【平成24年4月から平成25年4月までの一年間の動き】



	4月	5月	6月	7月	8月	9月	10月	11月	12月	1月	2月	3月	4月
新規求職	2,759	2,421	2,051	2,169	2,059	2,021	2,407	1,841	1,357	2,225	2,002	2195	2905
新規求人	2,399	2,562	2,733	2,817	2,801	2,649	3,171	3,018	2,423	3,439	2,964	2693	2746
紹介	4,997	4,996	4,955	4,657	4,313	4,237	4,638	4,251	3,039	4,092	4,323	4753	4815
就職	663	539	527	532	450	467	539	514	397	398	497	507	586

求人・求職動向（パートタイムを含む）



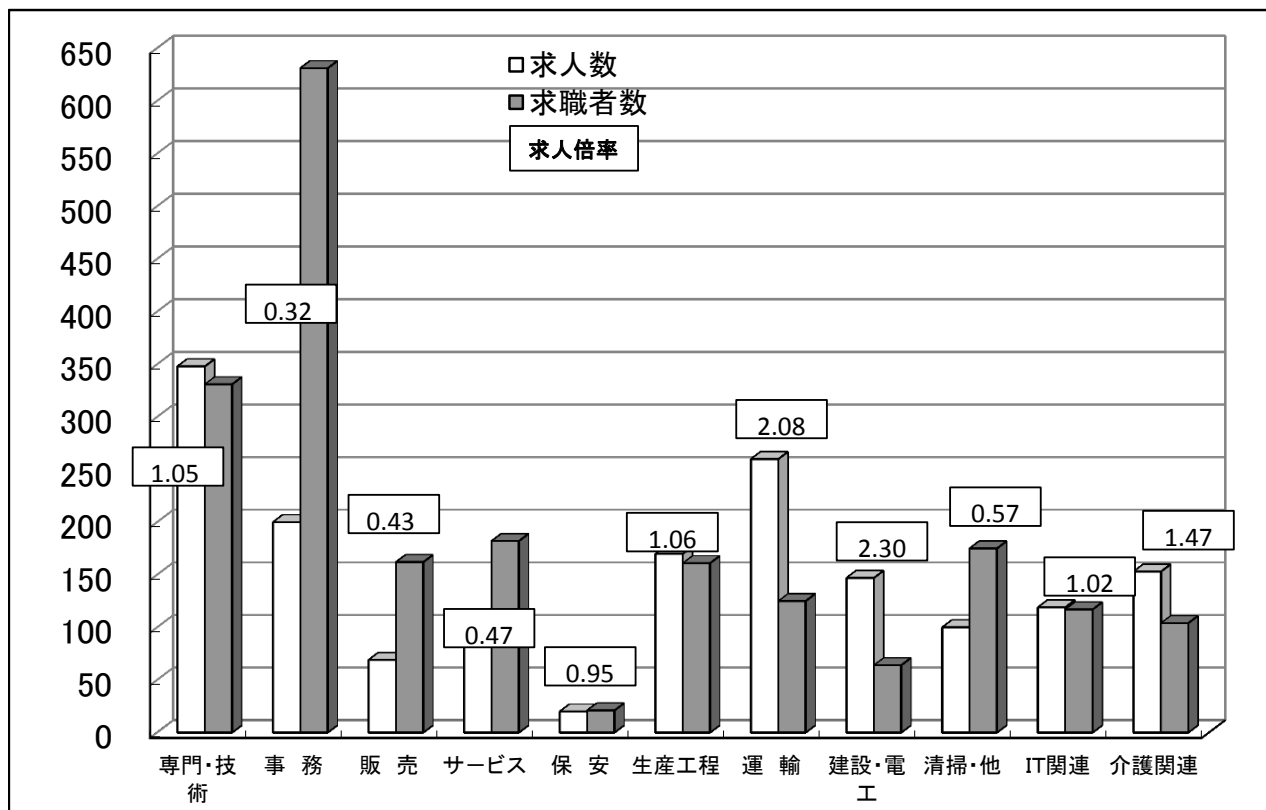
	21年度	22年度	23年度	24年度
有効求職者数	11,765	10,785	9,986	9,398
有効求人人数	5,233	5,551	6,207	7,714
紹介件数	6,041	5,641	5,164	4,438
就職件数	556	527	530	503
有効求人倍率	0.44	0.51	0.62	0.82

	4月	5月	6月	7月	8月	9月	10月	11月	12月	1月	2月	3月	平均
有効求職者数	10,044												10,044
有効求人人数	7,899												7,899
紹介件数	4,815												4,815
就職件数	586												586
有効求人倍率	0.79												0.79

※年度の数字は月平均数。新規学卒を除き、パートを含む。

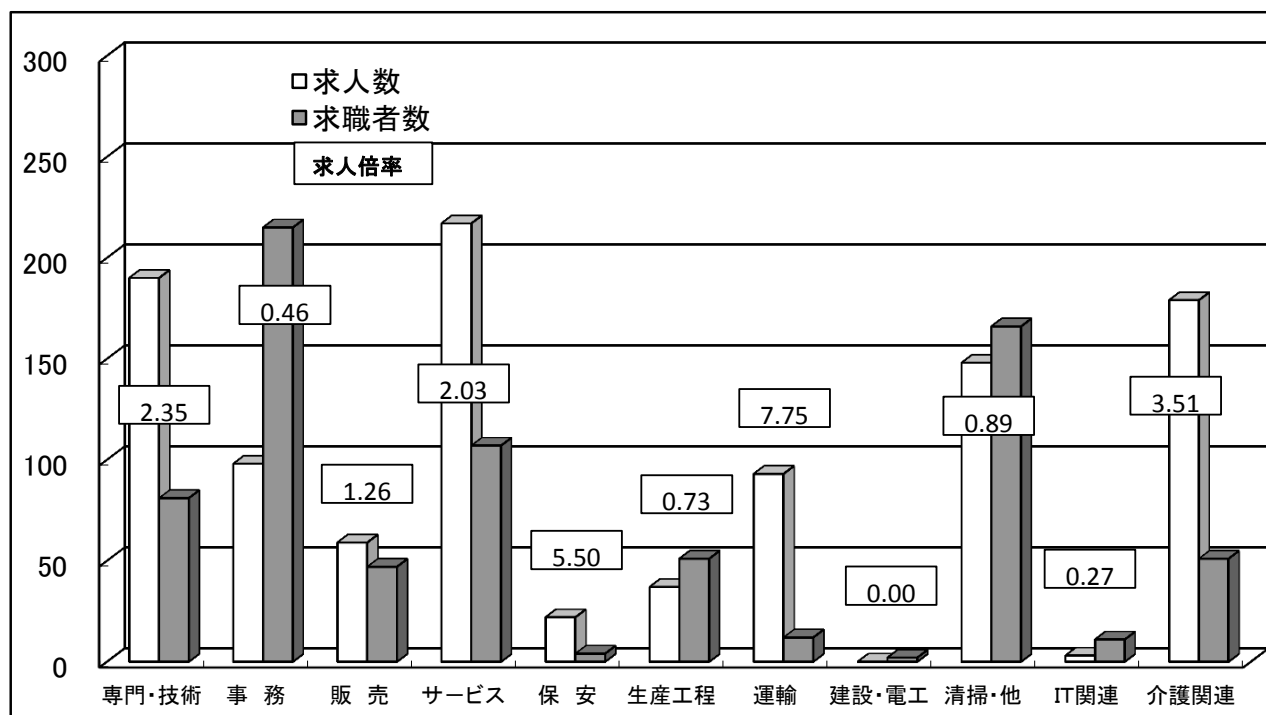
☆ 職種別新規求人・求職状況(常用) ☆ (4月)

一 般



	専門・技術	事務	販売	サービス	保安	生産工程	運輸	建設・電工	清掃・他	IT関連	介護関連
求人数	348	200	69	85	20	170	260	147	100	119	153
求職者数	331	631	162	182	21	161	125	64	175	117	104

パ ー ト



	専門・技術	事務	販売	サービス	保安	生産工程	運輸	建設・電工	清掃・他	IT関連	介護関連
求人数	190	98	59	217	22	37	93	0	148	3	179
求職者数	81	215	47	107	4	51	12	2	166	11	51

職業別 新規求人・求職賃金情報（4月）

	一般常用(月額)			常用的パート(時間額)		
	求人賃金		求職者希望賃金(平均)	求人賃金		求職者希望賃金(平均)
	上限	下限		上限	下限	
管理的職業	330,000	289,091	288,462	-	-	1,000
専門的・技術的職業	307,135	228,886	272,333	1,497	1,275	1,303
開発技術者	348,598	260,543	270,714	-	-	-
製造技術者	297,071	250,909	231,667	-	-	1,833
建築・土木技術者等	378,559	265,607	283,103	1,100	950	1,233
情報処理技術者	370,333	226,572	305,600	-	-	1,000
医師、薬剤師等	386,817	303,483	310,000	2,333	2,067	1,933
保健師、看護師等	322,096	245,097	303,214	1,811	1,559	1,598
社会福祉専門の職業	222,184	193,497	201,212	1,152	976	1,006
事務的職業	237,568	188,513	230,064	1,069	970	1,002
一般事務員	206,837	174,417	227,867	1,081	985	983
会計事務員	287,524	209,797	239,130	1,115	959	1,038
生産関連事務員	263,033	200,244	254,583	938	938	1,250
営業・販売関連事務員	242,700	195,851	233,220	1,038	913	1,378
販売の職業	285,121	206,193	247,702	1,092	930	935
営業の職業	298,401	212,822	264,730	-	-	1,200
サービスの職業	243,530	193,399	210,221	1,048	946	944
家庭生活支援サービス	-	-	-	1,200	1,000	967
介護サービスの職業	233,582	202,836	197,037	1,130	1,001	988
飲食物調理の職業	263,485	187,425	233,421	1,017	935	937
接客・給仕の職業	296,493	213,777	225,278	1,049	935	910
保安の職業	189,846	177,215	206,190	1,055	995	938
生産工程・労務の職業	291,038	198,422	237,358	1,015	936	944
金属材料製造の職業	298,172	210,609	247,451	1,290	1,124	1181
製品製造・加工処理	259,790	196,989	226,552	933	895	900
機械組立の職業	249,619	191,404	230,385	-	-	883
機械整備・修理の職業	318,255	193,243	259,524	1,375	1,050	-
機械検査の職業	291,393	201,188	196,667	-	-	-
輸送・機械運転の職業	250,758	211,727	276,829	963	919	959
自動車運転の職業	242,340	208,143	292,747	942	906	969
定置・建設機械運転	284,996	224,966	258,000	1,450	1,200	-
建築・採掘の職業	349,341	226,106	246,563	-	-	1,100
建設の職業	342,641	215,206	222,000	-	-	-
電気工事の職業	352,602	216,579	252,222	-	-	1,100
土木の職業	326,381	223,646	260,400	-	-	-
運搬・清掃等の職業	247,709	208,841	203,254	968	935	915
運搬の職業	260,603	218,132	225,060	1,198	1,001	919
清掃の職業	208,426	187,139	169,600	919	909	913
IT関連の職業	346,276	219,523	268,158	1,200	883	1,005
福祉関連の職業	262,232	216,247	228,932	1,449	1,229	1,259
介護関連の職業	232,061	201,394	199,286	1,161	986	1,014

■平成24年度 新規求人の主要産業別状況(新規学卒を除きパートタイムを含む)

川崎公共職業安定所

項目 年月	産業計		第2次産業				第3次産業											
			建設業		製造業		情報通信業		運輸業		卸売・小売業		飲食店・宿泊業		医療・福祉		サービス業	
	前年比	前年比	前年比	前年比	前年比	前年比	前年比	前年比	前年比	前年比	前年比	前年比	前年比	前年比	前年比	前年比	前年比	
19年度計	26,950	▲ 16.7	3,228	▲ 37.0	2,684	▲ 24.9	804	▲ 33.0	3,170	▲ 6.7	5,128	2.0	1,867	▲ 7.9	2,941	▲ 6.5	4,857	▲ 35.3
20年度計	21,906	▲ 18.7	3,125	▲ 3.2	1,884	▲ 29.8	573	▲ 28.7	2,645	▲ 16.6	3,101	▲ 39.5	1,606	▲ 14.0	3,573	21.5	4,321	▲ 11.0
21年度計	23,771	8.5	3,121	▲ 0.1	1,611	▲ 14.5	502	▲ 12.4	3,728	40.9	2,453	▲ 20.9	937	▲ 41.7	4,811	34.6	3,783	▲ 12.5
22年度計	25,236	6.2	2,665	▲ 14.6	2,080	29.1	534	6.4	3,843	3.1	2,535	3.3	903	▲ 3.6	5,652	17.5	3,807	0.6
23年度計	27,685	9.7	3,724	39.7	2,306	10.9	789	47.8	3,972	3.4	2,427	▲ 4.3	935	3.5	5,768	2.1	4,309	13.2
23年4月	2,399	44.0	283	27.5	153	9.3	124	244.4	352	25.7	162	▲ 18.6	53	▲ 14.5	582	74.8	388	72.4
5月	2,562	44.9	377	84.8	202	54.2	115	35.3	406	37.2	240	25.7	91	71.7	464	31.4	441	62.1
6月	2,733	56.8	338	61.7	219	11.2	140	125.8	384	106.5	232	96.6	99	12.5	676	121.6	447	22.5
7月	2,817	21.9	284	▲ 23.5	154	4.8	117	69.6	412	13.2	261	63.1	92	70.4	790	56.7	509	98.1
8月	2,801	5.7	434	23.3	205	▲ 14.2	77	51.0	418	13.6	236	▲ 6.7	194	177.1	616	19.4	393	▲ 25.4
9月	2,649	7.4	341	6.6	217	▲ 2.7	62	▲ 27.1	374	32.2	187	2.2	140	22.8	595	18.1	544	48.2
10月	3,171	16.7	337	5.0	195	▲ 8.0	152	81.0	385	▲ 1.5	428	120.6	83	▲ 28.4	782	8.8	435	90.0
11月	3,018	33.4	423	15.9	180	▲ 9.5	78	18.2	267	▲ 29.7	260	7.4	95	53.2	768	81.6	402	11.0
12月	2,423	23.2	357	28.9	144	▲ 18.2	72	44.0	275	▲ 6.5	124	▲ 34.7	187	117.4	745	83.5	363	13.4
24年1月	3,439	35.6	325	▲ 0.3	395	96.5	112	43.6	545	41.2	280	26.1	175	201.7	815	46.1	537	45.5
2月	2,964	4.7	455	▲ 1.3	229	▲ 3.4	85	136.1	401	▲ 7.2	341	53.6	74	17.5	646	24.2	507	23.7
3月	2,693	▲ 2.6	312	5.4	200	▲ 2.0	75	▲ 13.8	321	2.9	202	▲ 20.2	163	49.5	682	8.8	513	▲ 15.3
24年度計	33,669	21.6	4,266	14.6	2,493	8.1	1,209	53.2	4,540	14.3	2,953	21.7	1,446	54.7	8,161	41.5	5,479	27.2
24年度平均	2,806		356		208		101		378		246		121		680		457	
24年4月	2,746	14.5	281	▲ 0.7	188	22.9	97	▲ 21.8	428	21.6	319	96.9	109	105.7	606	4.1	524	35.1
5月																		
6月																		
7月																		
8月																		
9月																		
10月																		
11月																		
12月																		
25年1月																		
2月																		
3月																		
24年度計	2,746	14.5	281	▲ 0.7	188	22.9	97	▲ 21.8	428	21.6	319	96.9	109	105.7	606	4.1	524	35.1
24年度平均	2,746		281		188		97		428		319		109		606		524	

※平成21年度より旧鶴見所を含む数値を記載